

*Campagnolo*

CYCLING APPAREL



AUTUMN WINTER 2008 / 09

8



ITA / ENG

*Campy*  
bike  
.com

TRADE BOOK



**Va di moda la bici.** Campagnolo non è un marchio qualsiasi. Ha contribuito a scrivere la storia del ciclismo, a trasformare le imprese sportive in leggende e i grandi campioni in autentici miti del nostro tempo.

**Bikes are in.** *Campagnolo is not merely a brand. It has played a major role in writing the story of cycling, turning sporting achievements into milestones in history and great champions into modern-day legends.*

È un brand che ha rivoluzionato negli anni il modo stesso di andare in bici. Un sinonimo universale di tecnologia e durata, qualità e innovazione, tecnicità e design. Così, il più popolare dei mezzi di trasporto è diventato oggetto di culto, raffinata passione per intenditori e veri sportivi.

La collezione Cycling Apparel concretizza i valori universali e perenni di Campagnolo in una gamma completa di capi e accessori progettati per migliorare le prestazioni ed il comfort di chi oggi sceglie con passione la bicicletta. Capi e accessori ricchi di contenuti tecnici di altissimo livello, per un pubblico esigente e competente che da noi, giustamente, pretende soltanto il massimo.

E l'ottiene.

**Campagnolo Cycling Apparel.**  
**Sulle strade del mito.**

*It is a brand that over the years has revolutionised the very art of cycling. A universal synonym of technology and resistance, quality and innovation, technicality and design.*

*This is how the simplest method of transport has become a cult object, an elegant and cultured passion for connoisseurs and true sportsmen.*

*The Cycling Apparel collection brings together the universal all-time values of Campagnolo in a complete range of garments and accessories designed to improve performance and comfort for the keenest of cyclists. Garments and accessories with a wealth of top-level technical content for an aware and demanding clientele who, quite rightly, expect only the absolute maximum.*

*And they get it.*

**Campagnolo Cycling Apparel.**  
**On the path of a legend.**

È sempre una giornata perfetta.

*Campagnolo*

A chi crede che una bella giornata sia soltanto, e banalmente, una bella giornata, con il sole alto nel cielo blu indaco e l'orizzonte a perdita d'occhio.  
A chi pensa che prima di inforcare la bici bisognerebbe consultare il meteorologo.  
A chi vorrebbe essere sempre già di ritorno.  
A chi è convinto che il caldo sia troppo caldo e il freddo inesorabilmente, fatalmente, ingiustamente freddo.

Questa collezione non fa per voi.

Per chi vuole sfidare la furia degli elementi in tutta sicurezza e scoprire, insieme, il piacere della performance e il privilegio del comfort.

Per chi cerca emozioni da brivido e sa godersi la quiete durante la tempesta.  
Per chi ha cuore, muscoli, passione da vendere.

Le quattro stagioni non vi faranno né caldo né freddo.

**Campagnolo Cycling Apparel Collection.**  
**Accomodatevi nell'occhio del ciclone.**

*It's always a perfect day.*

*For those who believe that a "nice day" is simply a "nice day" sun shine, a clear blue sky and the horizon way in the distance.  
For those who check the weather forecast before they get on their bike.  
For those who just want to get home.  
For those who are convinced that hot is too hot and cold is just too cold.*

*This collection is not for you.*

*For those who want to challenge the fury of the elements in total safety and discover both the pleasure of performance and the privilege of comfort.  
For those in search of breathtaking emotions who know how to enjoy the quiet during the storm.  
For those with heart, muscles and passion to spare.*

*The four seasons will be neither too hot nor too cold.*

**Campagnolo Cycling Apparel Collection.**  
**Make yourself comfortable in the eye of the storm.**





# TEXTRAN™

È il risultato di una ricerca tecnologica innovativa, sviluppata in esclusiva da Campagnolo Cycling Apparel per un'ottimale protezione antivento e **antiacqua**. Textran™ è sinonimo di elevata traspirabilità e di massimo comfort.

*This is the result of innovative technological research, developed exclusively by Campagnolo Cycling Apparel for optimum wind and waterproofing. Textran™ is synonym of high levels of breathability and maximum comfort.*



## TEXTRAN™ THERMO:

*La struttura, più pesante, fa da scudo al corpo nelle situazioni climatiche più rigide.*

*Its heavier structure acts as a shield against the harshest of weather conditions.*

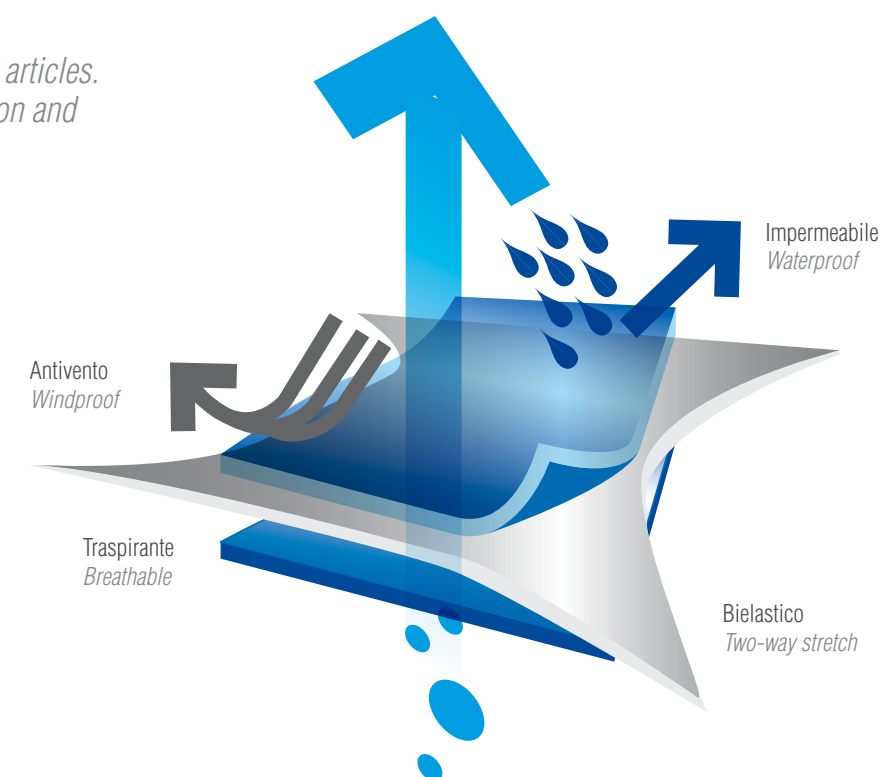
## TEXTRAN™ LIGHT:

*Presenta una struttura leggera e mantiene inalterate le caratteristiche di protezione e adattabilità al corpo, per temperature medie.*

*Its lightweight structure offers the same protection and adaptability to body shape but for medium temperatures.*

Textran™ Light è studiato per i capi estivi. Textran™ Thermo garantisce protezione e comfort durante l'inverno.

*Textran™ Light is studied for summer articles. Textran™ Thermo guarantees protection and comfort during the winter.*





# AIRPROPAD™

Evoluzione naturale dell'air-cushion, AirProPad™ è la nuova tecnologia brevettata in **esclusiva** da Campagnolo Cycling Apparel per garantire comfort e protezione ai massimi livelli, in ogni situazione.

*The natural evolution of the air-cushion, AirProPad™ is the patented new technology exclusive to Campagnolo Cycling Apparel that ensures maximum levels of comfort and protection, whatever the situation.*

## I vantaggi:

Advantages:

Forma ergonomica concava  
Concave ergonomic shape

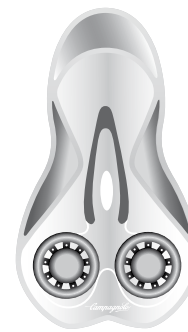
Struttura di materiale leggero  
Lightness

Ventilazione attiva per mezzo fori  
Active air circulation

Maggiore assorbimento degli urti  
Greater shock absorption

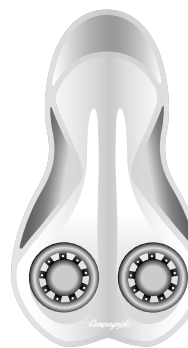
patent pending

È costruito in 3 strati, senza cuciture, con protezione frontale ed alette laterali ricurve, per un adattamento ottimale al pantalone.



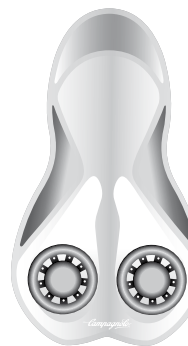
### OBIETTIVO COMPETIZIONI RACING

AirProPad™ facilita il controllo del mezzo, anche nelle fasi più concitate della gara. Il fondello assorbe perfettamente gli urti grazie alla particolare morfologia dei due cuscinetti posteriori e alla **struttura centrale ad aria**.



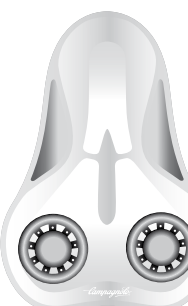
### OBIETTIVO LUNGHE DISTANZE LONG DISTANCE

AirProPad™ consente una posizione aerodinamica e costante per un migliore rendimento. Il fondello offre il massimo comfort grazie alle **fasce centrali allungate**, che assecondano l'anatomia del corpo in sella e aumentano l'ergonomia e l'aderenza. In abbinamento con i cuscinetti posteriori, garantisce prestazioni e comfort di altissimo livello.



### OBIETTIVO UTILIZZO QUOTIDIANO TRAINING

AirProPad™ permette di sperimentare tutto quello che si può fare con una bici da corsa. Il fondello è studiato per unire prestazioni e comfort, grazie ai due cuscinetti posteriori che assorbono gli urti e all'**imbottitura centrale** che incrementa il livello di comodità, in ogni situazione.



### OBIETTIVO DONNA LADY

AirProPad™ conosce il corpo femminile e ne asseconda le peculiarità con un fondello specifico che unisce tecnicità e comfort, per la gara o per l'allenamento quotidiano. La **forma anatomica** e le proprietà dei cuscinetti posteriori assicurano prestazioni al top e una perfetta aderenza alla sella.

*AirProPad™ is made up of 3 seamless layers, with front protection and curved side wings, meaning it fits perfectly into trousers.*

### FOR COMPETITIONS RACING

*AirProPad™ makes the bike easier to control, even during the most intense stages of a race. This pad offers perfect shock absorption thanks to its special shape with two cushions to the rear and **centrally positioned air structure**.*

### FOR LONG TRIPS LONG DISTANCE

*AirProPad™ enables a constant aerodynamic position for better results. This pad offers maximum comfort thanks to **its longer central strips** that follow the body shape along the saddle and increase ergonomic qualities and adherence. This combines with the rear cushioning to ensure top-level performance and comfort.*

### FOR DAILY USE TRAINING

*AirProPad™ allows you to experiment everything a racing bike is capable of. This pad has been designed to combine performance and comfort, thanks to two shock-absorbing cushions to the rear and **central padding** for increased comfort levels, whatever the situation.*

### FOR WOMEN LADY

*AirProPad™ has been specifically designed for the female body and combines technicality and comfort for racing or daily training. Its **anatomic shape** and the qualities of the cushions to the rear ensure top performance and perfect adherence to the saddle.*



# TECNOCOOL



La tecnologia più **evoluta ed innovativa** unita ad uno **stile accattivante** ed attuale fanno dei capi Campagnolo Cycling Apparel la risposta perfetta a ciò che il consumatore più esigente cerca nell'abbigliamento ciclistico. Protezione, comfort e distintività sono gli elementi caratterizzanti delle nostre collezioni.

*Cutting-edge technology and up-to-date style have been developed by Campagnolo Cycling Apparel for cyclists who demand the ultimate sportswear solution. Protection, comfort and outstanding looks are the elements that characterise our collections.*

## JACKETS



Le nostre giacche, grazie alla loro struttura ed all'utilizzo del Textran™, assecondano il movimento del corpo e assicurano protezione, comfort e traspirabilità a qualsiasi temperatura.

*Thanks to their structure and the use of Textran™, our jackets follow the movements of the body and ensure protection, comfort and breathability at any temperature.*

## JERSEY/TOP



Le maglie Campagnolo Cycling Apparel utilizzano le migliori microfibre tecniche, per una regolazione ottimale della temperatura corporea, sia in estate, sia in inverno.

*Campagnolo Cycling Apparel uses the best technical microfibres for optimum regulation of body temperature, in both summer and winter jerseys.*

## BIB & PANTS



Bib e pantaloni sono realizzati con tecno tessuti in Lycra® bi-multidirezionale, per agevolare una corretta compressione muscolare, accompagnare il corpo in modo fluido e leggero e migliorare la performance tecnica. Protezione aggiuntiva su alcuni modelli con inserti di cordura ad elevata resistenza antiabrasione.

*Bib and pants are made from two-way and multi-stretch technical Lycra® fabrics that facilitate correct muscular compression, follow body movements easily and lightly and improve technical performance. Additional protection on some models featuring high anti-abrasion resistance Cordura inserts.*

## UNDERWEAR



Protezione e perfetta traspirazione per un corpo sempre asciutto durante l'attività fisica. La struttura e la morbidezza dei capi fanno semplicemente dimenticare di averli indosso. Per un benessere integrale e di lunga durata.

*Protection and perfect breathability to keep the body dry during physical activity. These articles have a structure and softness that makes you forget you are wearing them. For integral, long-lasting well-being.*

## ACCESSORIES



Campagnolo Cycling Apparel ha creato un assortimento di guanti, manicotti, gambali e copriscarpe studiati per rispondere alle richieste dei ciclisti più esigenti.

*Campagnolo Cycling Apparel has created an assortment of gloves, legwarmers, armwarmers and shoe covers studied to meet the requests of the most demanding cyclists.*



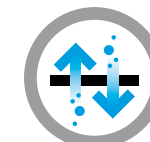
**Impermeabile:** Protezione antipioggia integrale, con cuciture e zip termonastrate  
*Waterproof: Integral protection against the rain, with heat-taped seams and zips*



**Idrorepellente:** Protezione ideale per piogge leggere e non prolungate  
*Water-resistant: Ideal protection against short showers*



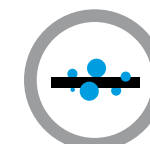
**Antivento:** Protezione contro il vento  
*Windproof: Protection against the wind*



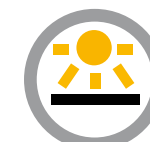
**Traspirante:** Perfetto circolo dell'aria per un corpo fresco ed asciutto  
*Breathable: Perfect air circulation for a cool dry body*



**Idrofobo:** Eccezionale controllo dell'umidità, grazie ad una più efficace espulsione del sudore  
*Hydrophobic: Exceptional moisture control, thanks to more effective expulsion of moisture*



**Idrofilo:** Alto assorbimento del sudore, per una pelle sempre asciutta e il massimo comfort in ogni stagione  
*Moisture-absorbent: High absorption of moisture, for skin that is always dry and maximum comfort whatever the season*



**Protezione UV:** Scudo contro i raggi ultravioletti, per una temperatura corporea sempre ottimale  
*UV protection: Shield against ultra-violet rays, for a body temperature that is always optimum*



**Antibatterico:** Prevenzione delle affezioni batteriche derivanti dall'umidità  
*Antibacterial: Prevention of bacteria caused by moisture*



**Antiodore:** Prevenzione dei cattivi odori originati da umidità e sudore  
*Odour control: Prevention of bad odours caused by moisture and sweat*



AW 2008 / 09

12



RACING™

22



RACING™ WOMEN

30



RAYTECH™

40



FACTORYTEAM™

46



HERITAGE™

54



W'S™

62



TECHNICALGEAR  
SYSTEM™

72



MULTISEASON  
SYSTEM™

04/09

TECHNOLOGY

Textran™  
AirProPad™  
TecnoCool

78/83

INFO

Displays  
Textile properties  
Sizing  
Distribution



Per chi ama partecipare.  
E preferisce vincere.

**RACING**™

Particolari progettati ad arte.  
Tagli ergonomici che assecondano  
il corpo e ne sostengono il  
movimento. Studi e ricerche  
instancabili per garantire alte  
prestazioni nelle competizioni  
più dure.

*For those who love to take part. But would  
prefer to win. Details with artistic design.  
Body-hugging ergonomic fit that supports  
all your movements. Ongoing studies and  
research to guarantee top performance in  
the toughest competitions.*



RACING™  
**FULL THERMO TXN  
JACKET C639**

- › Giacca in Thermo Textran™ antivento, traspirante ed elastico
- › Zip frontali invisibili per una costante aerazione
- › Polsi ed interno collo in microfibra per un maggior comfort
- › Copri zip sul collo
- › Jacket in breathable windproof stretch Thermo Textran™
- › Invisible front zips for constant air circulation
- › Cuffs and collar lining in microfibre for greater comfort
- › Zip flap on neck

S-3XL



63%PL  
28%PA  
9%PU



Tre tasche posteriori  
con zip centrale  
Three back pockets with  
central zip



Elastico in silicone con  
marchio Campagnolo  
Silicone gripper with  
Campagnolo logo



Logo posteriore e profili  
laterali rossi rifrangenti  
Reflective logo on back  
and red side edgings

RACING™  
**THERMO TXN  
JACKET C629**



- › Giacca in Thermo Textran™ antivento traspirante ed elastico  
con retro in tessuto polipropilene
- › Sottomanica e fianco in tessuto cordura
- › Elastico in silicone con marchio Campagnolo
- › Piping rifrangente ed elastico
- › Jacket in breathable windproof stretch Thermo Textran™  
with polypropylene fabric back
- › Underarm and side in cordura
- › Silicone gripper with Campagnolo logo
- › Reflective stretch piping

S-3XL



Polsini in Lycra®  
Cuffs in Lycra®



Tre tasche posteriori con zip centrale  
Three back pockets with central zip

37%PL  
31%PP  
23%PA  
9%PU



RACING™  
**WATERPROOF LIGHT  
TXN JACKET C641**



- › Giacca impermeabile in Light Textran™ con cuciture e zip termonastrate
- › Inserti in rete nel sottomanica ed aperture posteriori per un'efficiente e costante aerazione ed evaporazione
- › Interno collo in microfibra per un maggior comfort
- › Logo e profili laterali rossi rifrangenti
- › *Waterproof jacket in Light Textran™ with heat-taped seams and zips*
- › *Mesh inserts on underarms and openings on back for efficient constant air circulation and evaporation*
- › *Collar lining in microfibre for greater comfort*
- › *Reflective logo and red side edgings*

S-3XL



Tasca termoapplicata  
su manica sinistra  
*Heat-applied pocket  
on left sleeve*



Inserto trasparente posteriore  
*Transparent insert on back*

85%PA  
15%PU



RACING™  
**WIND LIGHT TXN  
JACKET C642**



- › Giacca in Light Textran™ con interno a contrasto ed inserti posteriori in rete elastica
- › Zip frontali invisibili per una costante aerazione
- › Polsi ed interno collo in microfibra per un maggior comfort
- › Logo e profili laterali rossi rifrangenti
- › *Jacket in Light Textran™ with contrasting lining and elastic mesh inserts on back*
- › *Invisible front zips for constant air circulation*
- › *Cuffs and collar lining in microfibre for greater comfort*
- › *Reflective logo and red side edgings*

S-3XL



Tre tasche posteriori e tasca di sicurezza centrale con zip  
*Three back pockets and central security pocket with zip*

89%PL  
9%PA  
2%EA



RACING™  
**LONG SLEEVE FULL ZIP  
JERSEY C650**



- › Maglia manica lunga in microfibra smerigliata al carbonio
- › Inserti in "Silveraid" fianchi e sottomanica per una massima protezione antibatterica ed antistatica
- › Stampa "allover" fronte-retro rifrangente
- › Elastico in silicone con marchio Campagnolo
- › *Long-sleeve jersey in suede carbon microfibre*
- › *Inserts in "Silveraid" on sides and underarms for maximum anti-bacteria and anti-static protection*
- › *All over reflective print back and front*
- › *Silicone gripper with Campagnolo logo*

S-3XL



Tre tasche posteriori e tasca di sicurezza centrale con zip  
*Three back pockets and central security pocket with zip*



Logo su manica e profili  
lateralmente rossi rifrangenti  
*Reflective logo on sleeve  
and red side edgings*

73%PA  
15%EA  
10%PL  
2%ME







RACING™  
**LONG SLEEVE  
FULL ZIP  
JERSEY C636**



- › Maglia manica lunga in microfibra elasticizzata, fianchi e sottomanica in polipropilene
- › Tre tasche posteriori con zip centrale
- › Profilo rifrangente ed elastico
- › Elastico in silicone con marchio Campagnolo
- › Long-sleeve jersey in stretch microfibre fabric, sides and underarms in polypropylene
- › Three back pockets with central zip
- › Reflective stretch strip
- › Silicone gripper with Campagnolo logo

S-3XL



35%PA  
30%PP  
25%PL  
10%EA

3M Scotchlite™



49%PL  
30%PA  
14%PU  
7%EA

RACING™  
**THERMO TXN BIB  
C651  
C653** (vers. no AirProPad™)



- › Salopette ad 8 pannelli in Thermo Textran™
- › Fondello anatomico AirProPad™ a triplo spessore versione Racing
- › Logo laterale e profili rossi rifrangenti
- › Chiusura fondo gamba con zip
- › Cuciture piatte non percettibili al contatto con il corpo
- › 8-panel bib tights in Thermo Textran™
- › Three-layer anatomical AirProPad™; Racing version
- › Reflective logo on side and red edgings
- › Zippered ankle closure
- › Flat seams for next-to-skin comfort

S-3XL



TEXTRAN



RACING™  
**LIGHT  
TXN BIB  
C652**



- › Salopette ad 8 pannelli in Light Textran™
- › Fondello anatomico AirProPad™ a triplo spessore versione Racing
- › Logo laterale e profili rossi rifrangenti
- › Chiusura fondo gamba con zip
- › Cuciture piatte non percettibili al contatto con il corpo
- › 8-panel bib tights in Light Textran™
- › Three-layer anatomical AirProPad™; Racing version
- › Reflective logo on side and red edgings
- › Zippered ankle closure
- › Flat seams for next-to-skin comfort

S-3XL



TEXTRAN



44%PA  
24%PL  
21%PU  
11%EA

RACING™  
**THERMO TXN  
BIB TIGHTS  
C637 / C638** (vers. no AirProPad™)

- › Salopette ad 8 pannelli con parte frontale in Thermo Textran™ e retro in Lycra® garzata "Artica"
- › Fondello anatomico AirProPad™ a triplo spessore versione Racing
- › Cuciture piatte non percettibili al contatto con il corpo
- › Marchio e piping elastico e rifrangente
- › 8-panel bib tights with front in Thermo Textran™ and back in "Artica" winter Lycra®
- › Three-layer anatomical AirProPad™: Racing version
- › Flat seams for next-to-skin comfort
- › Reflective stretch logo and piping

S-3XL



44%PA  
24%PL  
21%PU  
11%EA



RACING™  
**KNICKERS  
C654**

- › Salopette 3/4 in Lycra® garzata Artica ad 8 pannelli
- › Fondello anatomico AirProPad™ a triplo spessore versione Racing
- › Logo laterale e profili rossi rifrangenti
- › Cuciture piatte non percettibili al contatto con il corpo
- › 8-panel bib knickers in "Artica" winter Lycra®
- › Three-layer anatomical AirProPad™ : Racing version
- › Reflective logo on side and red edgings
- › Flat seams for next-to-skin comfort

S-3XL



66%PA  
22%PL  
12%EA



MOD.

COL.

C639

CARBON



TITANIUM



ALUMINIUM



C629

CARBON



TITANIUM



ALUMINIUM



C641

CARBON



TITANIUM



C642

CARBON



TITANIUM



ALUMINIUM



C650

CARBON



TITANIUM



ALUMINIUM



C636

CARBON



TITANIUM



ALUMINIUM



C651

CARBON

C653

C652

C654



C637

CARBON

C638





Per donne che vanno di corsa.  
Davvero.

**RACING™  
WOMAN**

Tessuti e trattamenti  
tecnologicamente innovativi.  
Tagli progettati su misura per il  
corpo femminile. Tecnologia ad  
elevate prestazioni.

*For women who race.  
In the real sense of the word.  
Technologically innovative fabrics and  
treatments. Tailor-made to fit the female  
body. High-performance technology.*

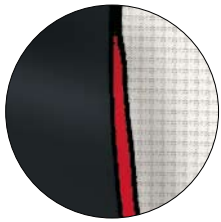


RACING™ WOMAN  
**FULL THERMO  
TXN JACKET L109**



- › Giacca in Thermo Textran™ antivento, traspirante ed elastico
- › Copri zip sul collo
- › Tre tasche posteriori con zip centrale
- › Elastico in silicone con marchio Campagnolo
- › Waterproof jacket in breathable windproof stretch Thermo Textran™
- › Zip flap on neck
- › Three back pockets with central zip
- › Silicone gripper with Campagnolo logo

XS-XL



Zip frontali invisibili per una costante aerazione  
*Invisible front zips for constant air circulation*



Polci ed interno collo in microfibra per un maggior comfort  
*Cuffs and collar lining in microfibre for greater comfort*



Logo posteriore e profili laterali rossi rifrangenti  
*Reflective logo on back and red side edgings*



63%PL  
28%PA  
9%PU



89%PU  
9%PA  
2%EA

RACING™ WOMAN  
**WIND LIGHT  
TXN JACKET L102**



- › Giacca in Light Textran™ con interno a contrasto ed inserti posteriori in rete elastica
- › Zip frontali invisibili per una costante aerazione
- › Polci ed interno collo in microfibra per un maggior comfort
- › Logo e profili laterali rifrangenti
- › Jacket in Light Textran™ with contrasting lining and elastic mesh inserts on back
- › Invisible front zips for constant air circulation
- › Cuffs and collar lining in microfibre for greater comfort
- › Reflective logo and side edgings

XS-XL



Tre tasche posteriori e tasca di sicurezza centrale con zip  
*Three back pockets and central security pocket with zip*



RACING™ WOMAN  
**WATERPROOF LIGHT  
TXN JACKET L101**



- › Giacca impermeabile in Light Textran™ con cuciture termonastrate
- › Interno collo in microfibra per un maggior comfort
- › Logo e profili laterali rifrangenti
- › Waterproof jacket in Light Textran™ with heat-taped seams
- › Collar lining in microfibre for greater comfort
- › Reflective logo and side edgings

XS-XL



98%PA  
2%PU





RACING™ WOMAN  
**LONG SLEEVE  
FULL ZIP JERSEY L110**

- › Maglia manica lunga in microfibra smerigliata al carbonio
- › Inserti in "Silveraid" fianchi e sottomanica per una massima protezione antibatterica ed antistatica
- › Tre tasche posteriori e tasca di sicurezza centrale con zip
- › Logo posteriore e profili laterali rossi rifrangenti
- › Elastico in silicone con marchio Campagnolo

- › Long-sleeve jersey in suede carbon microfibre
- › Inserts in "Silveraid" on sides and underarms for maximum anti-bacteria and anti-static protection
- › Three back pockets and central security pocket with zip
- › Reflective logo on back and red side edgings
- › Silicone gripper with Campagnolo logo

XS-XL



73%PA  
15%EA  
10%PL  
2%ME



66%PA  
22%PL  
12%EA

RACING™ WOMAN  
**LONG BIB  
TIGHTS L111**

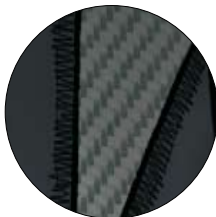
- › Salopette in Lycra® garzata Artica con bretelle staccabili
- › Fondello anatomico AirProPad™ a triplo spessore versione Lady
- › Logo laterale e profili rossi rifrangenti
- › Chiusura fondo gamba con zip
- › Cuciture piatte non percepibili al contatto con il corpo

- › Bib tights in "Artica" winter Lycra®
- › Three-layer anatomical AirProPad™; Lady version
- › Reflective logo on side and red edgings
- › Zippered ankle closure
- › Flat seams for next-to-skin comfort

XS-XL



Bretelle staccabili  
Removable braces



Inserti laterali in rete  
Mesh inserts on sides



RACING™ WOMAN  
LONG PANT  
L 1 1 2



- › Pantalone 6 pannelli con parte frontale in Thermo Textran™ e retro in Lycra® garzata "Artica"
- › Fondello anatomico AirProPad™ a triplo spessore versione Lady
- › Logo laterale e profili rossi rifrangenti
- › Chiusura fondo gamba con zip
- › Cuciture piatte non percettibili al contatto con il corpo
- › 6-panel trousers with front in Thermo Textran™ and back in "Artica" winter Lycra®
- › Three-layer anatomical AirProPad™; Lady's version
- › Reflective logo on side and red edgings
- › Zippered ankle closure
- › Flat seams for next-to-skin comfort

XS-XL



44%PA  
24%PL  
21%PU  
11%EA



RACING™ WOMAN  
KNICKERS  
L 1 1 3



- › Pantalone 3/4 in Lycra® garzata "Artica"
- › Inserti laterali in rete
- › Fondello anatomico AirProPad™ a triplo spessore versione Lady
- › Logo laterale e profili rossi rifrangenti
- › Knickers in "Artica" winter Lycra®
- › Mesh inserts on sides
- › Three-layer anatomical AirProPad™; Lady's version
- › Reflective logo on side and red edgings

XS-XL



66%PA  
22%PL  
12%EA



MOD.

COL.

L 1 0 9



CARBON



MAGNESIUM



TITANIUM

L 1 0 2



CARBON



MAGNESIUM



TITANIUM

L 1 0 1



CARBON



MAGNESIUM



TITANIUM

L 1 1 0



CARBON



MAGNESIUM



TITANIUM

L 1 1 1



CARBON

L 1 1 2



CARBON

L 1 1 3



CARBON







Per chi ama superare i propri limiti.  
E fare sempre bella figura.

**RAYTECH**™

La passione arriva prima di tutto.  
La passione di chi va in bici e di  
chi studia, progetta e realizza capi  
che sono veri e propri concentrati  
tecnologici di innovazione,  
funzionalità, design.

*For those who love to go beyond their  
personal limits. And look good doing it.  
Passion over and above everything else. The  
passion of those who cycle and those who  
study, design and produce garments that are a  
true technological concentrate of innovation,  
functionality and design.*



RAYTECH™  
**FULL THERMO  
TXN JACKET C517**

- › Giacca in Thermo Textran™ traspirante ed elastico
- › Elastico in silicone con marchio Campagnolo
- › *Waterproof jacket in breathable stretch Thermo Textran™*
- › *Silicone gripper with Campagnolo logo*

S-3XL



Inserti rifrangenti fronte retro  
*Reflective inserts front and back*



Tre tasche posteriori con zip centrale  
*Three back pockets with central zip*



Logo su manica e profili laterali rifrangenti  
*Reflective logo on sleeve and side edgings*

45%PA  
25%PL  
25%PU  
5%EA



RAYTECH™  
**THERMO TXN  
JACKET C579**

Tasca frontale termo applicata  
*Heat-applied front pocket*



- › Giacca con parte frontale in Thermo Textran™ traspirante ed elastico
- › Tre tasche posteriori
- › Logo e profili laterali rifrangenti
- › Elastico in silicone con marchio Campagnolo
- › *Jacket with front in breathable stretch Thermo Textran™*
- › *Three back pockets*
- › *Reflective logo and side edgings*
- › *Silicone gripper with Campagnolo logo*

S-3XL



Retro in microfibra garzata  
*Back in winter microfibre*

45%PA  
25%PL  
25%PU  
5%EA





RAYTECH™  
**THERMO TXN  
VEST C578**



- › Gilet con parte frontale in Thermo Textran™ traspirante ed elastico e retro in microfibra garzata
- › Logo e profili laterali rifrangenti
- › Elastico in silicone con marchio Campagnolo
- › Vest with front in breathable stretch Thermo Textran™ and back in winter microfibre
- › Reflective logo and side edgings
- › Silicone gripper with Campagnolo logo

S-3XL

Tasca frontale  
termo applicata  
Heat-applied  
front pocket



Tre tasche posteriori  
Three back pockets



45%PA  
25%PL  
25%PU  
5%EA



RAYTECH™  
**LIGHT TXN CONVERTIBLE  
JACKET C545**



- › Giacca con protezione frontale in Light Textran™ e parte posteriore in rete
- › Maniche staccabili con zip
- › Tre tasche posteriori e tasca di sicurezza centrale con zip
- › Logo e profili laterali rifrangenti
- › Jacket with Light Textran™ front protection and back in mesh
- › Removable zippered sleeves
- › Three back pockets and central security pocket with zip
- › Reflective logo and side edgings

S-3XL



68%PL  
25%PU  
7%PA



RAYTECH™  
**WATERPROOF LIGHT  
TXN JACKET C589**



- › Giacca impermeabile in Light Textran™
- › Cuciture termonastrate
- › Logo e profili laterali rifrangenti
- › Waterproof jacket in Light Textran™
- › Heat-taped seams
- › Reflective logo and side edgings

S-3XL



73%PL  
27%PU



RAYTECH™  
**FULL ZIP 3 POCKET  
JERSEY C577**

- › Maglia in microfibra garzata con fianchi in polipropilene garzata
- › Tre tasche posteriori e tasca di sicurezza centrale con zip
- › Logo e profili laterali rifrangenti
- › Winter microfibre jersey with polypropylene sides
- › Three back pockets and central security pocket with zip
- › Reflective logo and side edgings

S-3XL



70%PL  
25%PP  
5%EA





RAYTECH™  
**FULL ZIP 3 POCKET  
JERSEY C518**

- › Maglia in microfibra smerigliata al carbonio
- › Tre tasche posteriori e tasca di sicurezza centrale con zip
- › Logo e profili laterali rifrangenti
- › Elastico in silicone con marchio Campagnolo
- › Jersey in suede carbon microfibre
- › Three back pockets and central security pocket with zip
- › Reflective logo and side edgings
- › Silicone gripper with Campagnolo logo

S-3XL



RAYTECH™  
**INTERSEASON BIB  
TIGHTS C519**

- › Salopette 6 pannelli in Lycra® garzata "Vuelta"
- › Fondello anatomico AirProPad™ a triplo spessore versione Long Distance
- › Logo posteriore e profili laterali rifrangenti
- › 6-panel bib tights in "Vuelta" winter Lycra®
- › Three-layer anatomical AirProPad™; Long Distance version
- › Reflective logo on back and side edgings

S-3XL



68%PA  
24%EA  
8%PL



RAYTECH™  
**INTERSEASON  
KNICKERS C523**

- › Salopette 3/4 a 6 pannelli in Lycra® garzata "Vuelta"
- › Fondello anatomico AirProPad™ a triplo spessore versione Long Distance
- › Logo posteriore e profili laterali rifrangenti
- › 6-panel bib in "Vuelta" winter Lycra®
- › Three-layer Knickers with anatomical AirProPad™; Long Distance version
- › Reflective logo on back and side edgings

S-3XL



68%PA  
24%EA  
8%PL



RAYTECH™  
**LIGHT TXN BIB  
TIGHTS C520**

- › Salopette con parte frontale in Light Textran™ e retro in Lycra® garzata "Vuelta"
- › Fondello anatomico AirProPad™ a triplo spessore versione Long Distance
- › Cuciture piatte non percettibili al contatto con il corpo
- › Logo posteriore e profili laterali rifrangenti
- › Bib tights with front in Light Textran™ and back in "Vuelta" winter Lycra®
- › Three-layer anatomical AirProPad™; Long Distance version
- › Flat seams for next-to-skin comfort
- › Reflective logo on back and side edgings

S-3XL



62%PA  
20%PU  
10%EA  
8%PL





RAYTECH™  
**THERMO TXN  
BIB TIGHTS  
C521 / C522** (vers. no AirProPad™)

- › Salopette con parte frontale in Thermo Textran™ e retro in Lycra® garzata "Vuelta"
- › Fondello anatomico AirProPad™ a triplo spessore versione Long Distance
- › Cuciture piatte non percettibili al contatto con il corpo
- › Logo posteriore e profili laterali rifrangenti
- › Bib tight with front in Thermo Textran™ and back in "Vuelta" winter Lycra®
- › Three-layer anatomical AirProPad™; Long Distance version
- › Flat seams for next-to-skin comfort
- › Reflective logo on back and side edgings

S-3XL



45%PA  
25%PL  
25%PU  
5%EA

RAYTECH™  
**KNICKERS  
C551**

- › Salopette 3/4 in Lycra® ad elasticità multidirezionale, con caratteristiche di termoregolazione per alte prestazioni.
- › Fondello anatomico AirProPad™ a triplo spessore versione Long Distance
- › Rete posteriore per una aerazione ottimale
- › Cuciture piatte in contrasto
- › Bib knickers in multi-stretch Lycra®, thermo-regulating for top performance
- › Three-layer anatomical AirProPad™; Long-Distance version
- › Mesh back for optimum air circulation
- › Flat seams in contrasting colour

S-3XL



Logo e profili  
lateral rifrangenti  
Reflective logo  
and side edgings



76%PA  
24%EA



MOD.

COL.

C517		ORANGE		FIRE		LAKE		BLACK		WHITE
C579		ORANGE		FIRE		LAKE		BLACK		WHITE
C578		ORANGE		FIRE		LAKE		BLACK		WHITE
C545		ORANGE		FIRE		LAKE		BLACK		WHITE
C589		ORANGE		FIRE		LAKE		BLACK		WHITE
C577		ORANGE		FIRE		LAKE		BLACK		WHITE
C518		ORANGE		FIRE		LAKE		BLACK		WHITE
C519		ORANGE		FIRE		LAKE		BLACK		WHITE
C523		ORANGE		FIRE		LAKE		BLACK		WHITE
C520 C521 C522		ORANGE		FIRE		LAKE		BLACK		WHITE
C551		BLACK/ ORANGE		BLACK/ FIRE		BLACK/ LAKE		BLACK/ BLACK		BLACK/ WHITE



Per sentirsi parte della squadra  
corse Campagnolo.  
Orgogliosamente.

**FACTORY**  
**TEAM™**

Comfort, prestazioni, sicurezza  
in ogni situazione. Capi  
concettualmente semplici, ma  
studiati in ogni particolare, per una  
totale libertà di movimento.

*To make you feel part of the Campagnolo  
racing team. Proud to be one of us.  
Comfort, performance and safety - wherever  
and whenever. Simple-concept garments, yet  
studied right down to the smallest detail, for  
complete freedom of movement.*



FACTORYTEAM™  
**FULL THERMO TXN  
JACKET C357**



- › Giacca interamente in Thermo Textran™ antivento traspirante elastico
- › Zip divisibile con tiretto semiautobloccante personalizzato
- › Tre tasche posteriori
- › Jacket entirely in windproof breathable stretch Thermo Textran™
- › Two-way separating zip with semi-blocking zip pull
- › Three back pockets

S-3XL



FACTORYTEAM™  
**LIGHT TXN  
JACKET C338**



- › Giacca interamente in Light Textran™
- › Zip divisibile con tiretto semiautobloccante personalizzato
- › Tre tasche posteriori
- › Jacket entirely in windproof breathable Light Textran™
- › Two-way separating zip with semi-blocking zip pull
- › Three back pockets

S-3XL



FACTORYTEAM™  
**FULL ZIP LOGO  
JERSEY C360**

- › Maglia manica lunga in microfibra garzata
- › Zip divisibile con tiretto semiautobloccante personalizzato
- › Tre tasche posteriori
- › Long-sleeve jersey in winter microfibre
- › Two-way separating zip with semi-blocking zip pull
- › Three back pockets

S-3XL



FACTORYTEAM™  
**LOGO BIB  
C361**



- › Salopette in microfibra garzata a 6 pannelli
- › Fondello anatomico AirProPad™ a triplo spessore versione Training
- › 6-panel bib tights in winter microfibre
- › Three-layer anatomical AirProPad™; Training version

S-3XL





FACTORYTEAM™  
**THERMO BIB TIGHTS**  
**C321/C321B** (vers. no AirProPad™)

- › Salopette in microfibra garzata a 6 pannelli
- › Fondello anatomico AirProPad™ a triplo spessore versione Training
- › Logo rifrangente
- › 6-panel bib tights in winter microfibre
- › Three-layer anatomical AirProPad™; Training version
- › Reflective logo

S-3XL



87%PL  
13%EA



FACTORYTEAM™  
**BIB THERMO KNICKERS**  
**C323**

- › Salopette 3/4 in microfibra garzata a 6 pannelli
- › Fondello anatomico AirProPad™ a triplo spessore versione Training
- › Logo rifrangente
- › 6-panel bib knickers in winter microfibre
- › Three-layer anatomical AirProPad™; Training version
- › Reflective logo

S-3XL



87%PL  
13%EA



Campy  
bike  
.com

MOD.

COL.

C357  
C338



LAKE



FIRE



SUN

C360



LAKE



FIRE



SUN

C361



LAKE



BLACK

C321  
C321B



BLACK

C323



BLACK







Per chi vuole pedalare nella  
leggenda. E magari entrarci.

**HERITAGE™**

La passione arriva prima di tutto.  
La passione di chi va in bici e di  
chi studia, progetta e realizza capi  
che sono veri e propri concentrati  
tecnologici di innovazione,  
funzionalità, design.

*For those who want to pedal though history of  
cycling, and perhaps become part of it.  
The flavour of epic cycling interpreted through  
new-generation materials: technology and  
history join forces to give new expression to  
the spirit of the Campagnolo legend.*

HERITAGE™  
**THERMO TXN  
JACKET C350**

- › Giacca con pannello frontale Thermo Textran™ antivento, traspirante ed elastico
- › Tre tasche posteriori
- › Jacket with front panel in windproof breathable stretch Thermo Textran™
- › Three back pockets

S-3XL



Retro in microfibra garzata  
Back in winter microfibre



Banda fronte e retro rifrangente  
Reflective strip front and back



45%PA  
25%PL  
25%PU  
5%EA

3M Scotchlite™ LYCRA TEXTRAN light

campy bike .com

HERITAGE™  
**WATERPROOF LIGHT  
TXN JACKET C800**



- › Giacca impermeabile in Light Textran™
- › Aperture posteriori per un'efficiente e costante aerazione ed evaporazione
- › Cuciture termonastrate
- › Interno collo in microfibra per un maggior comfort
- › Logo su manica rifrangente
- › Waterproof jacket in Light Textran™
- › Openings on back for efficient constant air circulation and evaporation
- › Heat-taped seams
- › Collar lining in microfibre for greater comfort
- › Reflective logo on sleeve

S-3XL



Due tasche posteriori laterali con zip  
Two zippered back side pockets

73%PL  
27%PU

TEXTRAN



HERITAGE™  
**ULTRALIGHT  
WIND JACKET  
C801**



- › Materiale ultraleggero antivento ed idrorepellente
- › Interno collo in microfibra per un maggior comfort
- › Tasca interna autocontenitiva personalizzata con logo
- › Logo laterale rifrangente

- › Ultralight windproof and water-resistant material
- › Collar lining in microfibre for greater comfort
- › Internal self-contained pocket with Campagnolo logo
- › Reflective logo on side

S-3XL



HERITAGE™  
**ULTRALIGHT  
WINDSHIELD  
C802**



- › Materiale ultraleggero antivento ed idrorepellente
- › Interno collo in microfibra per un maggior comfort
- › Tasca interna autocontenitiva personalizzata con logo
- › Logo laterale rifrangente

- › Ultralight windproof and water-resistant material
- › Collar lining in microfibre for greater comfort
- › Internal self-contained pocket with Campagnolo logo
- › Reflective logo on side

S-3XL



HERITAGE™  
**LONG SLEEVE HALF  
ZIP LOGO JERSEY  
C808**



- › Maglia in tessuto TriFunction garzato
- › Logo frontale e posteriore floccato
- › Tiretto semiautobloccante personalizzato
- › Collo e rifinitura manica in costina elasticizzata

- › Jersey in winter TriFunction fabric
- › Flocked logo front and back
- › Campagnolo semi-blocking zip pull
- › Collar and sleeve edging in stretch rib

S-3XL



Tre tasche posteriori  
Three back pockets

HERITAGE™  
**LONG SLEEVE FULL  
ZIP LOGO JERSEY  
C809**



- › Maglia in tessuto TriFunction
- › Tiretto semiautobloccante personalizzato
- › Tre tasche posteriori

- › Jersey in winter TriFunction fabric
- › Campagnolo semi-blocking zip pull
- › Three back pockets

S-3XL



HERITAGE™  
**BIB TIGHTS**  
**C810**

- › Salopette in Lycra® garzata "Vuelta"
- › Inserti in rete posteriori e laterali per una aerazione ottimale
- › Fondello anatomico AirProPad™ a triplo spessore versione Training
- › Logo laterale floccato
- › Bib tights in "Vuelta" winter Lycra®
- › Mesh inserts the back and sides for optimum air circulation
- › Three-layer anatomical AirProPad™; Training version
- › Flocked logo on side

S-3XL



85%PA  
15%EA



HERITAGE™  
**TECHNICAL WOOL**  
**SWEATER C909**

- › Maglia seamless in lana e polipropilene
- › Logo jacquard fronte/retro
- › Collo con zip
- › Seamless jersey in wool and polypropylene
- › Jacquard logo front and back
- › Zippered neck

S-XXL



55% WO  
40% PP  
5% EA



MOD.

COL.

C350



C800



C801



C802



C808



C809



C810



C909







Per essere perfette in ogni  
situazione. Armoniosamente.

**W'S™**

Una totale simbiosi tra stile  
e performance: capi che esaltano  
la femminilità, sia durante le  
pedalate più impegnative,  
sia nell'attività indoor.

*A perfect look always. With style.  
Complete symbiosis between style  
and performance: garments that enhance  
femininity, on the toughest of rides or  
for indoor activity.*



W's™  
**LONG SLEEVE FULL  
ZIP JERSEY L200**

- › Maglia manica lunga in meryl smerigliato
- › Inserto frontali in microfibra stampata personalizzata
- › Tre tasche posteriori con zip centrale
- › Long-sleeve jersey in suede meryl
- › Inserts on front in personalised printed microfibre
- › Three back pockets with central zip

XS-XL



W's™  
**SHORT SLEEVE  
JERSEY L201**

- › Maglia in microfibra ad alta traspirabilità con trattamento RapidDry®
- › Inserto frontali e posteriori in microfibra stampata personalizzata
- › Tre tasche posteriori
- › Jersey in high-breathability microfibre with RapidDry® treatment
- › Inserts on front and back in personalised printed microfibre
- › Three back pockets

XS-XL



W's™  
**SLEEVELESS JERSEY  
L202**

- › Maglia in microfibra ad alta traspirabilità con trattamento RapidDry®
- › Inserto frontali e posteriori in microfibra stampata personalizzata
- › Tre tasche posteriori
- › Jersey in high-breathability microfibre with RapidDry® treatment
- › Inserts on front and back in personalised printed microfibre
- › Three back pockets

XS-XL





W'S™  
**TOP L209**

- › Top in Lycra® stampata personalizzata
- › Inserti in rete elasticizzata su schiena per una aerazione ottimale
- › Top in personalised printed Lycra®
- › Stretch mesh inserts on the back for optimum air circulation

XS-XL



67%PL  
21%PA  
12%EA



W'S™  
**SHORTS SHORTS**  
**L208 / L211** (vers. no AirProPad™)

- › Short in Lycra® tecnica XtraLife®
- › Inserti laterali in Lycra® stampata personalizzata
- › Fondello anatomico AirProPad™ a triplo spessore versione Lady
- › Shorts in technical XtraLife® Lycra®
- › Inserts on sides in personalised printed Lycra®
- › Three-layer anatomical AirProPad™; Lady version

XS-XL



57%PA  
28%PL  
15%EA

ATLANTA





W's™  
**SHORTS**  
**L207 / L210** (vers. no AirProPad™)

- › Pantaloncino in Lycra® tecnica XtraLife®
- › Inserti laterali in Lycra® stampata personalizzata
- › Fondello anatomico AirProPad™ a triplo spessore versione Lady
- › *Shorts in technical XtraLife® Lycra®*
- › *Inserts on sides in personalised printed Lycra®*
- › *Three-layer anatomical AirProPad™; Lady version*

XS-XL



57%PA  
28%PL  
15%EA

ATLANTA



W's™  
**KNICKERS**  
**L206 / L212** (vers. no AirProPad™)

- › Pantalone 3/4 in Lycra® tecnica XtraLife®
- › Inserti laterali in Lycra® stampata personalizzata
- › Fondello anatomico AirProPad™ a triplo spessore versione Lady
- › *3/4 length trousers in technical XtraLife®*
- › *Inserts on sides in personalised printed Lycra®*
- › *Three-layer anatomical AirProPad™; Lady version*

XS-XL



57%PA  
28%PL  
15%EA

ATLANTA



campy  
bike  
.com

HERITAGE™ COLOUR RANGE

MOD.

COL.

L200



URBAN SWIRL



ETHNIC SWIRL

L201



URBAN SWIRL



ETHNIC SWIRL

L202



URBAN SWIRL



ETHNIC SWIRL

L209



URBAN SWIRL



ETHNIC SWIRL

L207



URBAN SWIRL



ETHNIC SWIRL

L210



BLACK

L208



URBAN SWIRL



ETHNIC SWIRL

L211



BLACK

L206



URBAN SWIRL



ETHNIC SWIRL

L212



BLACK







# TECHNICALGEAR SYSTEM™

Accessori e complementi studiati per assicurare prestazioni, protezione e comfort in qualsiasi condizione.

*Accessories and extras designed to ensure performance, protection and comfort whatever the conditions.*



TECHNICALGEAR SYSTEM™  
**RACING GLOVE**  
**C724**

- Guanto in Thermo Textran™ traspirante antivento
- Palmo in microfibra con stampa siliconica
- Rinforzo con protezione in gel
- Logo e profili rifrangenti
- Chiusura polso con velcro

*Glove in breathable windproof Thermo Textran™*  
*Palm in microfibre with silicon print*  
*Reinforcement with gel protection*  
*Reflective logo and strips*  
*Velcro wrist closure*

S-2XL



63%PL  
28%PA  
9%PU



TECHNICALGEAR SYSTEM™  
**FACTORY TEAM GLOVE**  
**C725**

- Guanto in Thermo Textran™ traspirante antivento
- Glove in breathable windproof Thermo Textran™*

S-2XL



86%PL  
14%PU



TECHNICALGEAR SYSTEM™  
**WATERPROOF GLOVE**  
**C718**

- Guanto in cordura totalmente impermeabile
- Palmo in microfibra con stampa siliconica
- Rinforzo con protezione in gel
- Etichette e profili rifrangenti

*Fully waterproof cordura glove*  
*Palm in microfibre with silicon print*  
*Reinforcement with gel protection*  
*Reflective labels and strips*

S-2XL



Chiusura polso  
con velcro  
Velcro wrist  
closure

Black



44%PA  
24%PL  
21%PU  
11%EA



TECHNICALGEAR SYSTEM™  
**RAYTECH GLOVE**  
**C720**

- Guanto in Thermo Textran™ traspirante antivento
- Palmo in microfibra con stampa siliconica
- Rinforzo con protezione in gel
- Etichette e profili rifrangenti

*Glove in breathable windproof Thermo Textran™*  
*Palm in microfibre with silicon print*  
*Reinforcement with gel protection*  
*Reflective labels and strips*

S-2XL



Chiusura polso  
con velcro  
Velcro wrist  
closure

Black Ruby Zephir Orange White



59%PA  
41%PU



TECHNICALGEAR SYSTEM™  
**WOMAN GLOVE**  
**C717**

- Guanto in Thermo Textran™ traspirante antivento
- Piping rifrangente
- Palmo in microfibra
- Chiusura polso con velcro

*Glove in breathable windproof Thermo Textran™*  
*Reflective piping*  
*Palm in microfibre*  
*Velcro wrist closure*

XS-XL



Magnesium Carbon Titanium



TECHNICALGEAR SYSTEM™  
**HERITAGE GLOVE**  
**C726**

- Guanto in poliestere effetto lana
- Palmo con grip siliconato

*Glove in wool-effect polyester*  
*Palm with silicone grip*

ONE SIZE



Black



100%PL



68%PL  
23%PU  
9%PA



TECHNICALGEAR SYSTEM™  
**MAN GLOVE**  
**C727**

- › Guanto in Thermo Textran™ traspirante antivento
- › Palmo con stampa siliconica
- › Logo rifrangente
- › *Glove in breathable windproof Thermo Textran™*
- › *Palm with silicon print*
- › *Reflective logo*

S-2XL



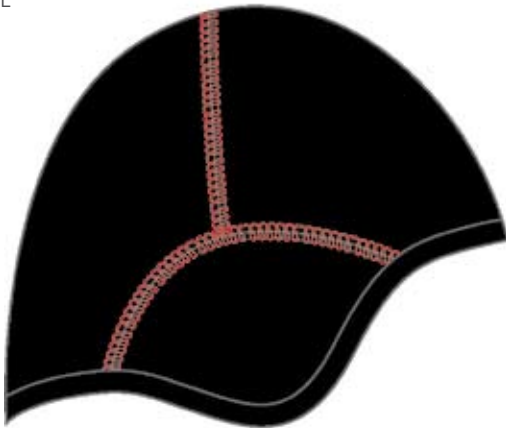
86%PL  
14%PU



TECHNICALGEAR SYSTEM™  
**LIGHT TXN SKULL**  
**CAP C081**

- › Sottocasco in Light Textran™ traspirante ed antivento
- › Cuciture piatte
- › Logo rifrangente
- › *Skull cap in breathable windproof Light Textran™*
- › *Flat seams*
- › *Reflective logo*

ONE SIZE



62%PA  
23%PU  
15%EA



Black

TECHNICALGEAR SYSTEM™  
**THERMO TXN GLOVE**  
**C076**

- › Guanto in Thermo Textran™ traspirante antivento
- › Logo rifrangente
- › *Glove in breathable windproof Thermo Textran™*
- › *Reflective logo*

S-2XL



86%PL  
14%PU



TECHNICALGEAR SYSTEM™  
**THERMO TXN**  
**MASK C407**

- › Mascherina in Thermo Textran™ traspirante ed antivento
- › Regolazione chiusura in velcro
- › *Mask in breathable windproof Thermo Textran™*
- › *Adjustable velcro closure*

ONE SIZE



50%PL  
28%PA  
15%PU  
7%EA



Black

TECHNICALGEAR SYSTEM™  
**THERMO TXN GLOVE**  
**C045**

- › Guanto in Thermo Textran™ traspirante antivento
- › Grip "Multipoint" sul palmo
- › Chiusura regolabile con velcro
- › *Glove in breathable windproof Thermo Textran™*
- › *"Multipoint" grip on palm*
- › *Adjustable velcro closure*

S-2XL



Rifrangente  
laterale  
Reflective strip  
on side



86%PL  
14%PU



TECHNICALGEAR SYSTEM™  
**WINTER CAP**  
**FACTORY TEAM C723**

- › Cappuccio in microfibra garzata
- › Cuciture piatte
- › *Cap in winter microfibre*
- › *Flat seams*

ONE SIZE



100% PL

Black

TECHNICALGEAR SYSTEM™  
**BALACLAVA**  
**C712**

- › Cappuccio in Lycra® garzata "Vuelta"
- › Logo rifrangente
- › *Balaclava in "Vuelta" winter Lycra®*
- › *Reflective logo*

ONE SIZE



Cuciture piatte  
Flat seams



85%PA  
15%EA



TECHNICALGEAR SYSTEM™  
**LIGHT TXN HELMET**  
**COVER C707**

- › Copricasco in Light Textran™ traspirante ed antivento con fermo elastico
- › Logo rifrangente
- › *Helmet cover in breathable windproof Light Textran™ with elastic hem*
- › *Reflective logo*

ONE SIZE



62%PA  
23%PU  
15%EA





TECHNICALGEAR SYSTEM™  
**THERMO TXN  
HEADBAND C082**

- › Fascia in Thermo Textran™ traspirante ed antivento
- › Logo rifrangente posteriore
- › *Headband in breathable windproof Thermo Textran™*
- › *Reflective logo on back*

ONE SIZE



Black

50%PL  
28%PA  
15%PU  
7%EA



TECHNICALGEAR SYSTEM™  
**ARM WARMERS  
C713**

- › Manicotto in Lycra® garzata “Vuelta”
- › Cuciture piatte
- › Logo rifrangente
- › *Arm warmer in “Vuelta” winter Lycra®*
- › *Flat seams*
- › *Reflective logo*

S-2XL



Black Red Blue White

85%PA  
15%EA



TECHNICALGEAR SYSTEM™  
**THERMO TXN  
BALACLAVA C405**

- › Cappuccio in Thermo Textran™ traspirante ed antivento
- › Regolazione chiusura in velcro
- › *Balaclava in breathable windproof Thermo Textran™*
- › *Adjustable velcro clousure*

ONE SIZE



Black

50%PL  
28%PA  
15%PU  
7%EA



TECHNICALGEAR SYSTEM™  
**LEG WARMERS  
C714**

- › Gambale in Lycra® garzata “Vuelta”
- › Logo rifrangente
- › *Leg warmer in “Vuelta” winter Lycra®*
- › *Reflective logo*

S-2XL



Cuciture piatte  
Flat seams

Black Red Blue White

85%PA  
15%EA



TECHNICALGEAR SYSTEM™  
**HOOD NECK  
COVER C124**

- › Berretto in micropile con coulisse di apertura per protezione collo
- › Fettuccia rifrangente posteriore
- › *Micro-fleece hood with drawstring to protect the neck*
- › *Reflective strip on back*

ONE SIZE



Black

Red

Blue

100%PL



TECHNICALGEAR SYSTEM™  
**KNEE WARMERS  
C715**

- › Ginocchiera in Lycra® garzata “Vuelta”
- › Cuciture piatte
- › Logo rifrangente
- › *Knee warmer in “Vuelta” winter Lycra®*
- › *Flat seams*
- › *Reflective logo*

S-2XL



Black Red Blue White

85%PA  
15%EA





TECHNICALGEAR SYSTEM™  
**NPN OVERSHOES C728**



- › Copriscarpe in Neoprene spessore 2.5 mm totalmente impermeabile
- › Cuciture saldate
- › Zip posteriore con cursore autobloccante e fettuccia rifrangente
- › *Overshoes in totally waterproof 2.5 mm thick neoprene*
- › *Sealed seams*
- › *Rear zip with self-locking pull and reflective strip*

S-2XL



Black

100% Neoprene

TECHNICALGEAR SYSTEM™  
**THERMO TXN THERMOSOCK C406**



- › Copri piede in Thermo Textran™ traspirante antivento
- › Cuciture piatte
- › *Thermosock in breathable windproof Thermo Textran™*
- › *Flat seams*

M-L-XL



50%PL  
28%PA  
15%PU  
7%EA

Black



TECHNICALGEAR SYSTEM™  
**TOE COVER C729**



- › Toe cover in neoprene spessore 1.5 mm
- › Piping rifrangente
- › *Toe cover in 1.5mm thick neoprene*
- › *Reflective piping*

S-M-XL



Black

100% Neoprene

TECHNICALGEAR SYSTEM™  
**OVERSHOES C721**



- › Copriscarpe in Lycra® garzata "Vuelta"
- › Cuciture piatte
- › Logo rifrangente
- › *Overshoes in "Vuelta" winter Lycra®*
- › *Flat seams*
- › *Reflective logo*

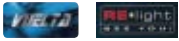
S-2XL



Black Red Blue



85%PA  
15%EA



TECHNICALGEAR SYSTEM™  
**THERMO TXN OVERSHOES C730**



- › Copriscarpe in Thermo Textran™ traspirante antivento
- › Punta rinforzata
- › Regolazione chiusura laterale con velcro
- › *Overshoes in breathable windproof Thermo Textran™*
- › *Reinforced toe*
- › *Adjustable velcro side closure*

S-2XL



Zip posteriore con rinforzo rifrangente  
*Rear zip with reflective reinforcement*

Black

100% Neoprene



TECHNICALGEAR SYSTEM™  
**BAG C900**

- › Capacità: 60lt
- › Tasca anteriore con zip
- › *Volume: 16 gallons*
- › *Front zippered pocket*

Due scompartimenti laterali con zip  
*Two side zippered pockets*



Black

TECHNICALGEAR SYSTEM™  
**THERMO TXN WATERPROOF OVERSHOES C034**



- › Copriscarpe in Thermo Textran™ traspirante antivento
- › Cuciture frontali nastrate
- › Piping rifrangente posteriore
- › *Overshoes in breathable windproof Thermo Textran™*
- › *Taped front seams*
- › *Reflective piping on back*

M-L-XL

Apertura posteriore con zip  
*Zippered back opening*



50%PL 28%PA 15%PU 7%EA

Black



100%PA



# MULTISEASON

## SYSTEM™

La ricerca applicata per garantire un corpo sempre asciutto anche in situazioni estreme. Eccellente traspirazione e mantenimento costante della temperatura corporea ottimale sono le proprietà base della collezione intima Campagnolo.

*Applied research to guarantee that your body stays dry even in the most extreme situations. Excellent breathability and constant optimum body temperature are the basic qualities of the Campagnolo underwear collection.*

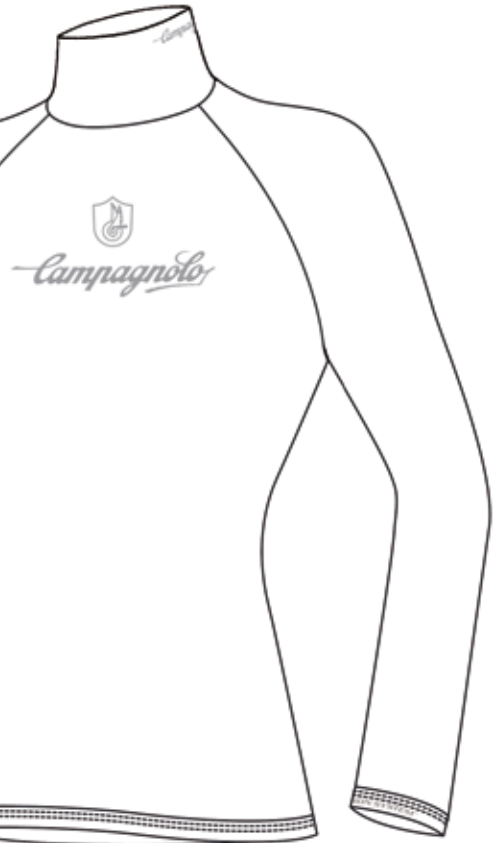




MULTISEASON SYSTEM™  
**SEAMLESS  
JERSEY  
C216**

- › Maglia a collo alto con manica lunga senza cuciture
- › Materiale in microfibra e polipropilene
- › Strutture ergonomiche differenziate
- › Campagnolo logo jacquard
- › *High-neck seamless jersey with long sleeves*
- › *Microfibre and polypropylene fabric*
- › *Differentiated ergonomic structures*
- › *Jacquard Campagnolo logo*

XS-S  
M-L  
XL-2XL



60% PP  
35% PA  
5% EA

SEAMLESS



MULTISEASON SYSTEM™  
**SEAMLESS JERSEY  
C290  
C281**

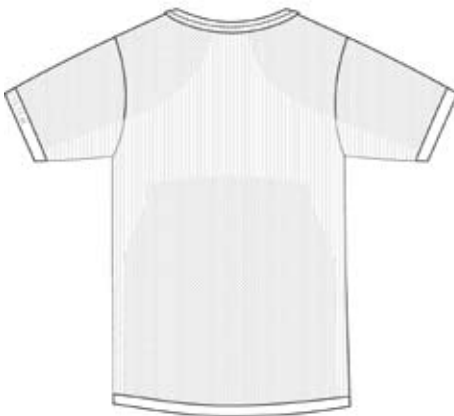
- › Maglia senza cuciture
- › Materiale in microfibra e polipropilene
- › Strutture ergonomiche differenziate
- › Campagnolo logo jacquard
- › *Seamless jersey*
- › *Microfibre and polypropylene fabric*
- › *Differentiated ergonomic structures*
- › *Jacquard Campagnolo logo*

XS-S  
M-L  
XL-2XL

**C290**  
SEAMLESS  
LONG SLEEVE  
JERSEY



**C281**  
SEAMLESS  
SHORT SLEEVE  
JERSEY



60% PP  
35% PA  
5% EA

SEAMLESS



MULTISEASON SYSTEM™  
**UNISEX JERSEY  
C282  
C253**

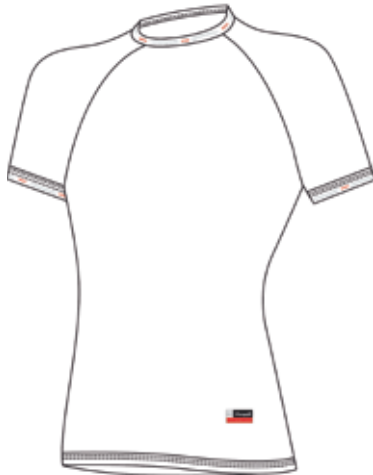
- › Maglia girocollo in polipropilene ed Elastan con trattamento "Interpower"
- › Cuciture piatte
- › Bordino elasticizzato a marchio Campagnolo
- › Peso leggero per stagione autunnale
- › *Round-neck jersey in polypropylene and elastane with "Interpower" treatment*
- › *Flat seams*
- › *Elastic hem with Campagnolo logo*
- › *Lightweight for the autumn*

S-2XL

**C282**  
UNISEX  
LONG SLEEVE  
JERSEY



**C253**  
UNISEX  
SHORT SLEEVE  
JERSEY



60%PL  
30% PP  
10% EA

interpower



52%PL  
25%PP  
13%PU  
10%EA



MULTISEASON SYSTEM™  
**UNISEX LONG-SLEEVE  
WINDSHIELD JERSEY  
C255**

- › Maglia girocollo a manica lunga in polipropilene ed Elastan con trattamento "Interpower"
- › Protezione frontale in Light Textran™
- › Cuciture piatte
- › Bordino elasticizzato a marchio Campagnolo
- › *Long-sleeve round-neck jersey in polypropylene and elastane with "Interpower" treatment*
- › *Front protection in Light Textran™*
- › *Flat seams*
- › *Elastic hem with Campagnolo logo*

S-2XL



TEXTRAN

interpower



MULTISEASON SYSTEM™  
**UNISEX JERSEY  
C235 / C217  
C236**

- › Maglia in lana e polipropilene cavo
- › Cuciture piatte
- › Capo leggero ad alta termicità per i primi freddi
- › *Jersey in wool and hollow-core polypropylene*
- › *Flat seams*
- › *Lightweight garment with good heat-insulation for the start of winter*

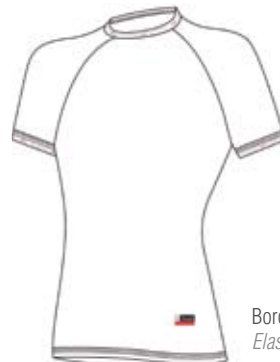
S-2XL

**C236**  
ZIPPED LONG-  
SLEEVE JERSEY



Collo con zip  
Zippered neck

**C217**  
SHORT-SLEEVE  
JERSEY



Bordino elasticizzato a marchio Campagnolo  
Elastic hem with Campagnolo logo

83%WO  
17%PP

SOFTPRIM



MULTISEASON SYSTEM™

**2P HOLLOW-CORE**  
**C287 / C288 / C289**



- › Maglia in polipropilene cavo a doppia struttura
- › Cuciture piatte
- › Capo leggero ad alta termicità per i grandi freddi
- › Two-layer jersey in hollow-core polypropylene
- › Flat seams
- › Lightweight garment with good heat-insulation for very cold weather

S-2XL

**C287**

2P HOLLOW-CORE  
LONG-SLEEVE  
JERSEY

**C288**

2P HOLLOW-CORE  
SHORT-SLEEVE  
JERSEY

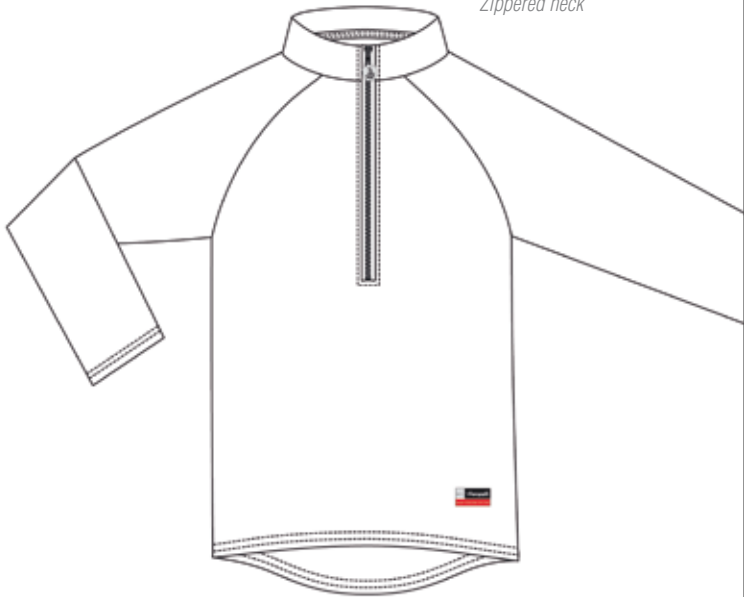


Bordino elasticizzato a marchio Campagnolo  
Elastic hem with Campagnolo logo

**C289**

2P HOLLOW-CORE  
ZIPPED LONG-  
SLEEVE JERSEY

Collo con zip  
Zippered neck



100%PP

SOFTPRIM®  
MICROFILAMENTARY FIBRE

MULTISEASON SYSTEM™

**W'S SOCK**  
**L407**



- › Calza in cotone
- › Punta e tallone rinforzati
- › Cotton sock
- › Reinforced toe and heel

S-XL



80% CO  
20% EA Urban swirl, Ethnic swirl

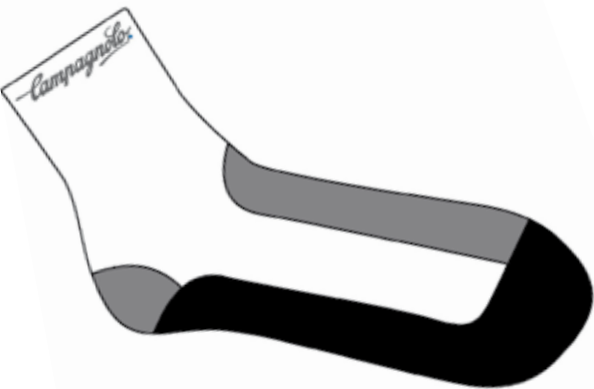
MULTISEASON SYSTEM™

**THERMO MESH SOCK**  
**C231**



- › Calza in Thermolite®
- › Collo del piede in rete
- › Thermolite® sock
- › Mesh instep

S-XL



80% PL  
17% PA  
3% EA Titanium

THERMOLITE®

Campy  
bike  
.com

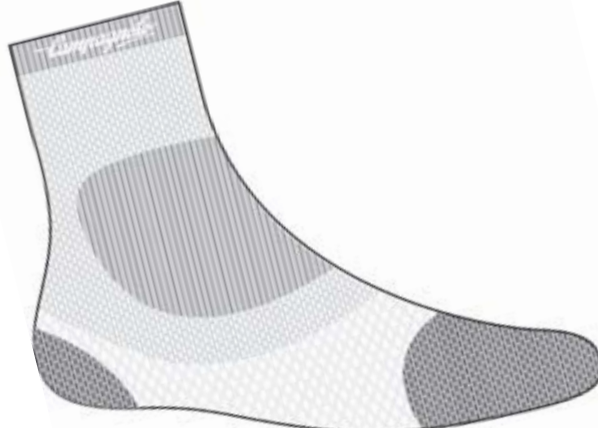
MULTISEASON SYSTEM™

**3/4 SOCK UNISEX**  
**C291**



- › Calza media lunghezza in polipropilene e fibra di carbonio
- › Punta e talloni rinforzati
- › Collo del piede in rete
- › Medium-length sock in polypropylene and carbon fibre
- › Reinforced toe and heel
- › Mesh instep

S-2XL



75%PL  
10%CO  
10%CB  
5%EL Grey

resistex  
CARBON

MULTISEASON SYSTEM™

**COLOURED SOCK**  
**C292**



- › Calza in cotone
- › Punta e tallone rinforzati
- › Cotton sock
- › Reinforced toe and heel

S-2XL



Black Red Blue Yellow



80% CO  
20% EA

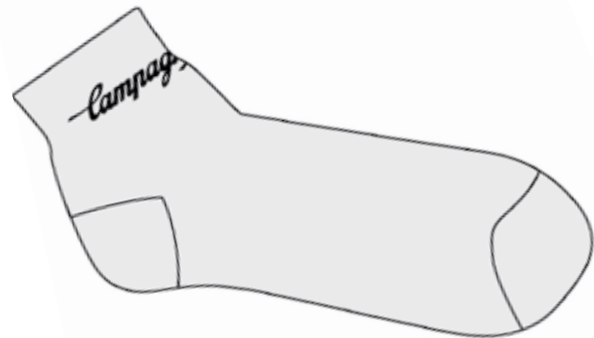
MULTISEASON SYSTEM™

**C-MAX SOCK**  
**C230**



- › Calza ActivePerformance in Coolmax
- › Rapida asciugatura
- › Spessore differenziato
- › ActivePerformance Coolmax sock
- › Fast drying
- › Differentiated layer

S-2XL



70%PL  
21%PA  
9%EA Oxide

COOLMAX®

MULTISEASON SYSTEM™

**LONG X-S SOCK**  
**C125**



- › Calza lunga in X-Static® e polipropilene
- › Collo del piede in rete
- › Long sock in X-Static® and polypropylene
- › Mesh instep

S-2XL



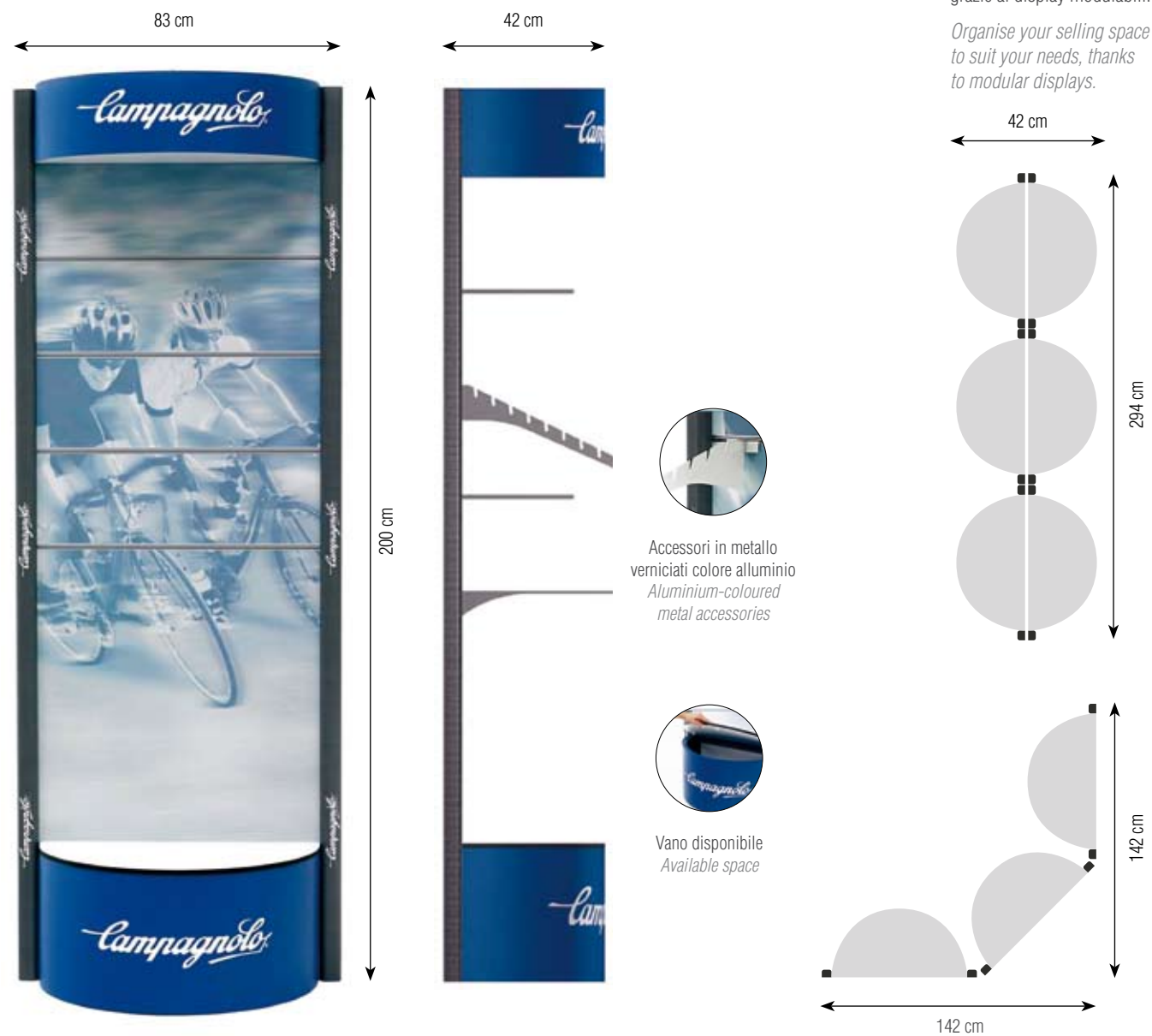
75%PP  
10%PA  
10%EA  
5% Metal Oxide

X-static® Dryarn

# EASY DISPLAY

Studiati per occupare poco spazio e per essere estremamente funzionali. Si trasformano così in elemento vivo e dinamico del punto vendita.

*The displays have been studied to occupy limited space, but at the same time highly practical and functional. They become a flexible and dynamic visual merchandising feature.*



Underwear Display



Over the counter Display



Modular Display







**COOLMAX®**

Asciugatura rapida, leggerezza, traspirazione, sensazione di freschezza sul corpo

© COOLMAX IS A REGISTERED TRADEMARK OF DUPONT FOR ITS BRAND OF CERTIFIED PERFORMANCE FABRICS

**COOLMAX®**

*Dry quickly, lightweight, breathable, keeps you cool and comfortable*

© COOLMAX IS A REGISTERED TRADEMARK OF DUPONT FOR ITS BRAND OF CERTIFIED PERFORMANCE FABRICS



**3 FUNCTION**

Tessuto con 3 funzioni in uno: antibatterico, effetto asciutto, protezione ai raggi UV.

BY NOVALFA

**3 FUNCTION**

*Fabric with 3 characteristics in one product: antibacterial, skin dry effect, UV ray protection*

BY NOVALFA



**SOFTPRIM®**

Polipropilene microfibra cava  
50% leggerezza, 30% isolamento termico, 20% traspirabilità

© BY BORGOLON S.P.A.

**SOFTPRIM®**

*Polypropilene hollow microfibre  
50% lighter, 30% thermic isolation, 20% breathable*

© BY BORGOLON S.P.A.



**RE\*LIGHT**

Materiale rifrangente ad altissimo potere riflettente, elasticizzato ed a lunga durata.

RE\*LIGHT IS A TRADEMARK OF REGINE ELASTIC E.K.

**RE\*LIGHT**

*Reflective material features excellent reflective performance, unbeatable elasticity and extreme durability.*

RE\*LIGHT IS A TRADEMARK OF REGINE ELASTIC E.K.



**DRYARN®**

Pelle asciutta e comfort in ogni stagione .  
Tessuto superleggero (la fibra tessile più leggera in assoluto).  
Antimacchia, antimuffa, anallergica ecologica: riciclabile al 100%.  
Facile da lavare ed asciugare.

© REGISTERED TRADEMARK AQUAFIL ASOLA, ITALY

**DRYARN®**

*Dry skin and comfort in all climates. Super light fabric (from the lightest fiber in nature). Stain resistant, completely aseptic, anallergic, 100% recyclable.  
Easy to wash and dry.*

© REGISTERED TRADEMARK AQUAFIL ASOLA, ITALY



**E3+ ESCHLER**

Protezione ottimale contro gli agenti atmosferici anche in condizioni estreme, antiacqua ed antivento

**E3+ ESCHLER**

*Excellent protection even with weather extreme conditions; waterproof and windproof*



**MERYL® ACTISYSTEM**

L'intelligenza artificiale dei capi di abbigliamento sportivo più evoluti: Meryl Active System® è il sistema di fibre innovative, performanti e versatili dell'ultima generazione. Leggerezza, alta capacità di protezione e resistenza, velocità di asciugatura e comfort durante tutte le attività sportive: queste le sue doti.

© MERYL ACTISYSTEM IS A REGISTERED TRADEMARK BY NYLSTAR CD.

**MERYL® ACTISYSTEM**

*Meryl Active System® , the evolved intelligence for sportswear fibers. A new complete system of innovative, versatile and high performance fibers. Resistant, protective and lightweight.  
Designed for quick-drying and exceptional comfort during any athletic activity.*

© MERYL ACTISYSTEM IS A REGISTERED TRADEMARK BY NYLSTAR CD.



**VUELTA**

Tecno-tessuto bielastico con Lycra®, eccezionale morbidezza e comfort assoluto, vestibilità perfetta ed altissima resistenza all'abrasione, batteriostatico Sanitized®

BY CARVICO

**VUELTA**

*Two way stretch techno fabric with Lycra®, ultra soft and very comfortable, perfect wearability, highly resistant to abrasion, bacteriostatic Sanitized®*

BY CARVICO



**ENTRANT® DT TORAY**

Tessuto altamente impermeabile e traspirante, resistente a vento e pioggia, leggero

© ENTRANT IS A REGISTERED TRADEMARK OF TORAY INDUSTRIES, INC.

**ENTRANT® DT TORAY**

*Fabric highly waterproof and moisture permeable, windproof and durable water repellent, lightweight*

© ENTRANT IS A REGISTERED TRADEMARK OF TORAY INDUSTRIES, INC.



**ARTICA**

Innovativo tecno-tessuto garzato bielastico composto da centinaia di microfilamenti cavi che funzionano come camera d'isolamento termico fra la pelle e l'esterno. Espelle velocemente il sudore e si asciuga rapidamente permettendo al corpo di mantenere una temperatura costante e di ridurre il consumo energetico.

BY CARVICO

**ARTICA**

*An innovative brushed two-way stretch techno-fabric that is composed of hundreds of hollow micro-filaments that serve as thermal insulation chamber between the skin and the exterior. It expels moisture and dries quickly, allowing the body to maintain a constant temperature thereby reducing the expenditure of energy.*

BY CARVICO



**3M SCOTCHLITE™**

Migliora le condizioni di sicurezza, anche al buio ed in caso di scarsa visibilità. Grazie a questo i conduttori dei veicoli percepiscono un'immagine visibile anche a grande distanza.

3M AND SCOTCHLITE ARE TRADEMARKS OF 3M COMPANY.

**3M SCOTCHLITE™**

*Greatly enhances your safety at night and in bad visibility situations by creating an extremely bright image that motorists are able to see even from long distances.*

3M AND SCOTCHLITE ARE TRADEMARKS OF 3M COMPANY.



**LYCRA®**

Nell' abbigliamento sportivo Lycra® aggiunge: performance superiore, comfort, facilità di movimento e mantenimento della forma.

© LYCRA IS A REGISTERED TRADEMARK OF INVISTA PREMIUM STRETCH FIBERS AND FABRICS.

**LYCRA®**

*Lycra® in sportswear adds: performance through its technology, comfort, ease of movement and shape retention.*

© LYCRA IS A REGISTERED TRADEMARK OF INVISTA PREMIUM STRETCH FIBERS AND FABRICS.



**LIGHT™**

Leggero come una seconda pelle è il nuovo tessuto esclusivo antistatico con mano morbida e setosa

LIGHT™ IS A REGISTERED TRADEMARK BY MAGLIFICO RIPA.

**LIGHT™**

*Light like a second skin it is the new exclusive fabric, antistatic with a soft and silky touch that enable the more versatile application*

LIGHT™ IS A REGISTERED TRADEMARK BY MAGLIFICO RIPA.



**RAPID DRY®**

Tessuto che mantiene freschi ed asciutti durante l'attività sportiva facilitando l'espulsione del sudore

© BY CORTESSE

**RAPID DRY®**

*It keeps the body dry transferring perspiration to the exterior and aiding evaporation on contact with air.*

© BY CORTESSE



**CORDURA®**

Resistenza inalterata nel tempo, leggerezza e robustezza. Elevata resistenza anti-abrasione

© CORDURA FIBER IS A REGISTERED TRADEMARK OF INVISTA.

**CORDURA®**

*Rugged durability and lightweight strength, high abrasion resistance*

© CORDURA FIBER IS A REGISTERED TRADEMARK OF INVISTA.



**SILVER+Aid®**

Tessuto con trama interna a forma di rete composta da fili ricoperti di argento puro che garantisce proprietà antibatteriche, antistatiche, traspiranti e termoregolanti

BY CORTESSE ©

**SILVER+Aid®**

*Fabric with internal weft in a net shape composed by many threads in pure silver which guarantees antibacterial, antistatic, transpirant and thermoregulation characteristics*

BY CORTESSE ©



**X-STATIC®**

Fibra d'argento naturale anti odore, regolatore della temperatura

**X-STATIC®**

*Silver fiber natural odor control, thermodynamic properties*



**ATLANTA**

Tecno tessuto ad alta funzione contenitiva, eccellente vestibilità e corretta compressione muscolare, eccellente protezione ai raggi UV

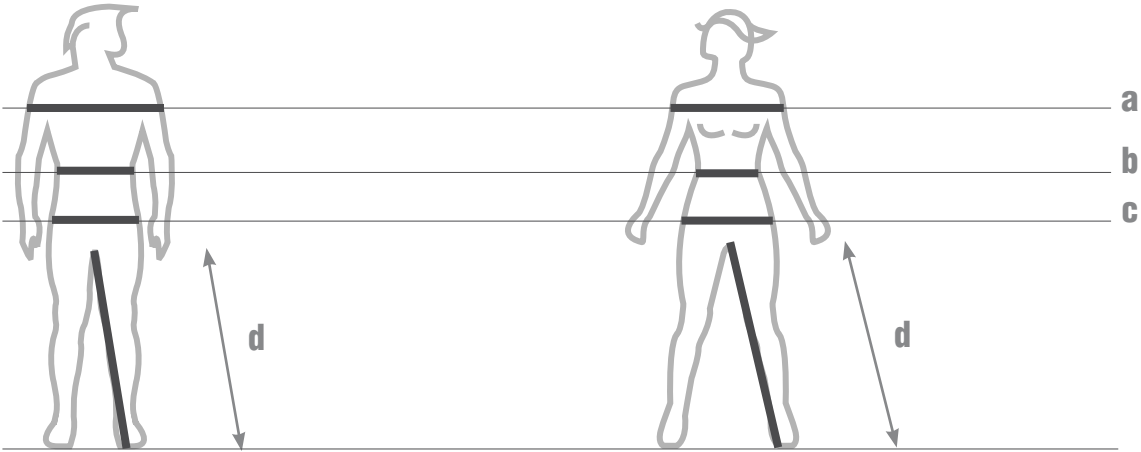
BY CARVICO

**ATLANTA**

*Techno fabric with a highly containimg fit, excellent wearability and correct muscular compression super high UV ray protection*

BY CARVICO





		UOMO / MAN					DONNA / WOMAN						
		cm:		inch:		taglie EU			cm:		inch:		taglie EU
		min	max	min	max	EU sizes:			min	max	min	max	EU sizes:
a	torace/chest busto/bust	S	93	96	36,5	37,5	46	XS	78	82	30,5	32,0	40
		M	97	100	38,0	39,0	48	S	82	86	32,0	33,5	42
		L	101	104	39,5	40,5	50	M	86	90	33,5	35,0	44
		XL	105	108	41,0	42,5	52	L	90	94	35,0	37,0	46
		2XL	109	112	42,5	44,0	54	XL	94	97	37,0	38,0	48
		3XL	113	116	44,0	45,5	56						
b	vita/waist	S	84	88	33,0	34,5	46	XS	62	66	24,0	25,5	40
		M	88	92	34,5	36,0	48	S	66	70	25,5	27,5	42
		L	92	96	36,0	37,5	50	M	70	74	27,5	29,0	44
		XL	96	100	37,5	39,0	52	L	74	78	29,0	30,5	46
		2XL	100	104	39,0	40,5	54	XL	78	82	30,5	32,0	48
		3XL	108	112	42,5	44,0	56						
c	bacino/hip	S	92	96	36,0	37,5	46	XS	86	90	33,5	35,0	40
		M	96	100	37,5	39,0	48	S	90	94	35,0	37,0	42
		L	100	104	39,0	40,5	50	M	94	98	37,0	38,5	44
		XL	104	108	40,5	42,5	52	L	98	102	38,5	40,0	46
		2XL	108	112	42,5	44,0	54	XL	102	106	40,0	41,5	48
		3XL	112	116	44,0	45,5	56						
d	i.gamba/inseam	S	80	83	31,0	32,5	46	XS	71	73	27,5	28,5	40
		M	83	86	32,5	33,5	48	S	74	76	29,0	29,5	42
		L	86	90	33,5	35,0	50	M	77	79	30,0	31,0	44
		XL	90	93	35,0	36,5	52	L	80	82	31,0	32,0	46
		2XL	93	96	36,5	37,5	54	XL	83	85	32,5	33,0	48
		3XL	96	99	37,5	38,5	56						
calze/socks		S	M	L	XL	2XL							
		37/39	40/41	42/43	44/45	46/48							

Le indicazioni riportate per taglia si riferiscono a misure medie europee e servono solamente come riferimento. La taglia di ciascun individuo dipende dalla propria struttura corporea.

The size indications refer to average European sizes and are an approximate reference. The size of any individual person depends on his or her physical structure.

Campagnolo Sportswear S.R.L.  
Via dell'Economia 103  
36100 Vicenza - Italy  
+39 0444 288960  
www.campagnolosportswear.com  
info@campagnolosportswear.it

Caro Amico, ci scusiamo per eventuali errori commessi in questo catalogo. Ci riserviamo il diritto di cambiare i prodotti e le specifiche in qualsiasi momento senza comunicarlo. Per maggiori informazioni visita il nostro sito [www.campagnolosportswear.com](http://www.campagnolosportswear.com) che è regolarmente aggiornato.

Dear Friend, We would like to apologize for any mistakes present in this catalogue. We reserve the right to change products, surface finish and specifications at any moment without prior notice. For further information, please visit our web site [www.campagnolosportswear.com](http://www.campagnolosportswear.com) which is regularly updated.

AirProPad™, Textran™, Racing™, Raytech™, Heritage™, Factory Team™, W's™, Multi Season System™, Technical Gear System™ are Campagnolo® Sportswear trademarks.

AGENCIES

ITALY  
Campagnolo Sportswear S.R.L.  
Via dell'Economia 103 - 36100 Vicenza - Italy  
Phone +39 0444288960 - Fax +39 0444289557  
info@campagnolosportswear.it

ITALY GERMANY FRANCE AUSTRIA  
Campagnolo Sportswear S.R.L.  
Via dell'Economia 103 - 36100 Vicenza - Italy  
Phone +39 0444288960 - Fax +39 0444289557  
info@campagnolosportswear.it

SPAIN  
Campagnolo Iberica S.L.  
Avda. de Los Huetos 46 Pab. 31 - 01010 Vitoria - Spain  
Phone: +34 945217195 - Fax:+34 945217198

EAST EUROPE  
Firma Gallizia  
10 Oktoberstrasse 7 - 9800 Spittal/Drau - Austria  
Phone +43 47622275 - Fax +43 47622275

DISTRIBUTORS

AUSTRALIA  
De Grandi Cycle & Sport  
419 Moorabool Street  
3220 Geelong - Victoria Australia  
Phone +61 352215099 - Fax +61 352223850

BENELUX  
E.R.P.  
219 ws. Oosteinderweg - 1432 - AS Aalsmeer - Nederland  
Phone +31 6 53536896

CANADA  
Cycles Marinoni Inc.  
1067 Levis Lachenaie - J6W 4L2 Quebec - Canada  
Phone +1 4504717133 - Fax +1 4504719887

Campione Cycles  
1778 West 8th Avenue, Vancouver  
BC V6J1V6 - Canada  
Phone +1 6048742453 - Fax +1 6048742077

DENMARK  
Marker Scandinavia  
Assendlosevej 29 - 4130 Viby - Denmark  
Phone +45 70228075 - Fax +45 46498088

FINLAND  
Velosport  
Mäkelänkatu 95 - 610 Helsinki - Finland  
Phone +358 97571377 - Fax +358 9795498

GREECE  
Liakos Bicycles  
Macedonia 136 - 54248 Salonica - Greece  
Phone +30 2310328782/2310314075  
Fax +30 2310328782

ISRAEL  
Amit Levinson Ltd  
25 Sheshet hayamim Str.  
26101 Qiryat Haim P.O.B. 252  
Phone +972 48405649 - Fax +972 48423913

JAPAN  
Nichinao Shokai  
6-16-8 Sotokanda Chyodaku  
00101 Tokyo - Japan  
Phone +81 3 38326251 - Fax +81 3 38326266

Kawashima Cycle Supply Corporation  
3-3-16 Kitasho-cho, Sakai - 590 0007 Osaka - Japan  
Phone +81 722386126 - Fax +81 722214379

KOREA  
OD. Bike Inc.  
380-14 Sungnae-Dong, Kangdong-Ku  
134-030 Seul - Korea  
Phone +82 24740818 - Fax +82 24740656

NEW ZEALAND  
Degradi Cycle & Sport NZ Ltd  
19 Nuttall Drive - Hillsborough Christchurch  
Phone +64 33891205 - Fax +64 33891206

NORWAY  
Racing Depot  
Gravarsveien 36 - 4306 Sandnes Stavanger  
Phone +475 1686270 - Fax +475 1686262

SWEDEN  
CykleCity  
Lund, Göteborg - Stockholm - Sweden  
[www.cykelcity.se](http://www.cykelcity.se)

SWITZERLAND  
Roy Hinnen Gmbh  
Holzhausernstrasse 32 - 6343 Rotkreuz - Switzerland  
Phone +41 417907288 - Fax +41 417907286

SINGAPORE  
Kian Hong Cycle Pte Ltd  
3 Kaki Bukit Road 1  
#B1-05 Eunoss Technolink  
Singapore 415935  
Phone + 65 67495787 - Fax + 65 67495789

UNITED KINGDOM  
Jim Walker & Co.  
13 Apex Park - BN27 3 JU Hailsham  
East Sussex -UK  
Phone +44 8707528777 - Fax +44 1323845849

UNITED STATES  
Sinclair Imports Inc.  
2775 West hwy.40 Verdi - Nevada 89439  
Phone +1 8006548052 - Fax +1 7753456013



*Campagnolo*

CYCLING APPAREL



WWW.CAMPAGNOLOSPORTSWEAR.COM