

Campagnolo

CYCLING APPAREL



AUTUMN WINTER 2008 / 09

8



ESP / ENG

Campy
bike
.com

TRADE BOOK

La bici está de moda. Campagnolo no es una marca cualquiera. Eso está fuera de duda, pues no sólo ha contribuido a escribir la historia del ciclismo, sino a transformar las hazañas deportivas en leyendas y a los grandes campeones en auténticos mitos de nuestro tiempo.

Bikes are in. *Campagnolo is not merely a brand. It has played a major role in writing the story of cycling, turning sporting achievements into milestones in history and great champions into modern-day legends.*

Es una marca que, definitivamente, ha revolucionado la manera de ir en bicicleta. Su nombre se ha convertido en sinónimo universal de tecnología y duración, calidad e innovación, tecnicidad y diseño.

Así, el más simple medio de transporte se ha vuelto objeto de culto, refinada pasión para entendidos y verdaderos deportistas.

En la colección Cycling Apparel se concretizan los valores universales y perennes de Campagnolo. Una gama completa de ropa y accesorios deportivos, diseñados para mejorar las prestaciones y el confort de las personas que se decantan, apasionadamente, por la bicicleta. Ropa y accesorios de alto contenido técnico y de extraordinario nivel, para un público exigente y competente que de nosotros pretende, justamente, sólo lo máximo.

Seguros de que lo obtendrán.

Campagnolo Cycling Apparel.
Por los caminos del mito.

It is a brand that over the years has revolutionised the very art of cycling. A universal synonym of technology and resistance, quality and innovation, technicality and design.

This is how the simplest method of transport has become a cult object, an elegant and cultured passion for connoisseurs and true sportsmen.

The Cycling Apparel collection brings together the universal all-time values of Campagnolo in a complete range of garments and accessories designed to improve performance and comfort for the keenest of cyclists. Garments and accessories with a wealth of top-level technical content for an aware and demanding clientele who, quite rightly, expect only the absolute maximum.

And they get it.

Campagnolo Cycling Apparel.
On the path of a legend.

Un día perfecto

A quienes creen que un día estupendo es, ni más ni menos, un día estupendo, con el sol allí arriba en el cielo azul añil y el horizonte a pérdida de vista.

A quienes piensan que, antes de montar en la bici, sería necesario consultar a un meteorólogo.

A quienes sueñan siempre en estar ya de vuelta.

A quienes están convencidos de que el calor es siempre un calor abrasador y de que el frío es implacable, inevitable e injustamente helador.

Esta colección no es para ustedes.

Para quienes desean desafiar la furia de los elementos en toda seguridad y descubrir, juntos, el placer de las buenas prestaciones y el privilegio del confort.

Para quienes buscan emociones fuertes y escalofriantes y saben disfrutar de la calma durante la tempestad.

Para quienes tienen corazón, músculos y pasión en abundancia.

Las cuatro estaciones del año no les producirán a Uds. ni frío ni calor.

Campagnolo Cycling Apparel
Collection. Pónganse cómodos
en el ojo del ciclón.

It's always
a perfect day.

For those who believe that a "nice day" is simply a "nice day" sun shine, a clear blue sky and the horizon way in the distance.

For those who check the weather forecast before they get on their bike.

For those who just want to get home.

For those who are convinced that hot is too hot and cold is just too cold.

This collection is not for you.

For those who want to challenge the fury of the elements in total safety and discover both the pleasure of performance and the privilege of comfort.

For those in search of breathtaking emotions who know how to enjoy the quiet during the storm.

For those with heart, muscles and passion to spare.

The four seasons will be neither too hot nor too cold.

Campagnolo Cycling Apparel
Collection. Make yourself
comfortable in the eye of
the storm.



TEXTRAN™

Es el resultado de una novedosa investigación tecnológica desarrollada en exclusiva por Campagnolo Cycling Apparel, para una óptima protección antiviento e impermeable. Textran™ es sinónimo de elevada transpirabilidad y máximo confort.

This is the result of innovative technological research, developed exclusively by Campagnolo Cycling Apparel for optimum wind and waterproofing. Textran™ is synonym of high levels of breathability and maximum comfort.



TEXTRAN™ THERMO:

La estructura, más pesada, funciona como escudo del cuerpo en las situaciones climáticas más rígidas.

Its heavier structure acts as a shield against the harshest of weather conditions.

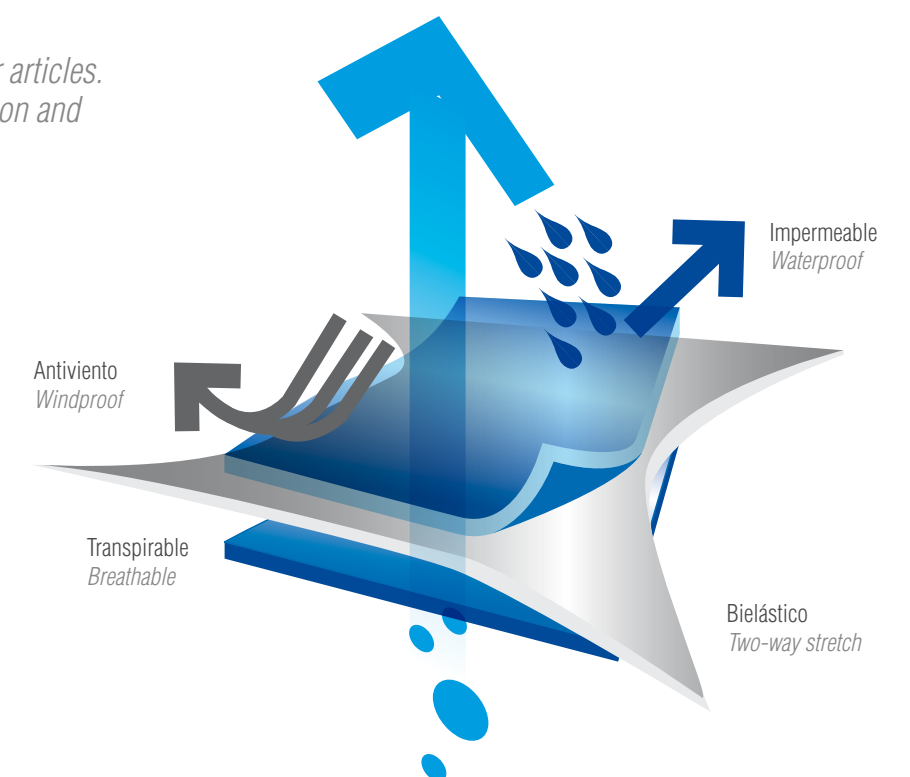
TEXTRAN™ LIGHT:

Presenta una estructura ligera y mantiene inalteradas las características de protección y adaptabilidad al cuerpo, para temperaturas medias.

Its lightweight structure offers the same protection and adaptability to body shape but for medium temperatures.

Textran™ Light estudiado para las prendas deportivas de verano. Textran™ Thermo estudiado expresamente para garantizar protección y confort durante el invierno.

Textran™ Light is studied for summer articles. Textran™ Thermo guarantees protection and comfort during the winter.



AIRPROPAD™

Evolución natural del air-cushion, AirProPad™ es la nueva tecnología patentada en **exclusiva** por Campagnolo Cycling Apparel, para garantizar confort y protección máximos en cualquier situación.

The natural evolution of the air-cushion, AirProPad™ is the patented new technology exclusive to Campagnolo Cycling Apparel that ensures maximum levels of comfort and protection, whatever the situation.

Ventajas:

Advantages:

Forma ergonómica cóncava
Concave ergonomic shape

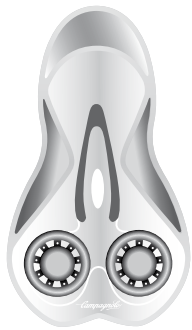
Ligereza
Lightness

Ventilación activa
Active air circulation

Mayor absorción de los golpes
Greater shock absorption

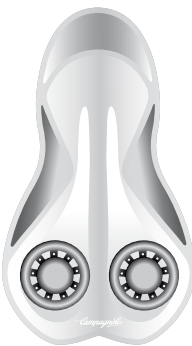
patent pending

AirProPad™ está construida con 3 capas, sin costuras, con protección frontal y aletas laterales curvadas para una óptima adaptación al pantalón.



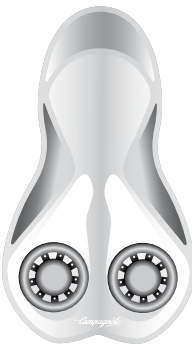
OBJETIVO COMPETICIÓN RACING

AirProPad™ facilita el control del medio, incluso en las fases más reñidas de la carrera. La badana absorbe perfectamente los golpes gracias a la morfología especial de las dos almohadillas posteriores y a la **estructura central de aire**.



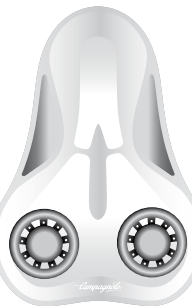
OBJETIVO LARGAS DISTANCIAS LONG DISTANCE

AirProPad™ permite una posición aerodinámica y constante para un mejor rendimiento. La badana ofrece el máximo confort gracias a las **bandas centrales alargadas** que moldean la anatomía del cuerpo en el sillín, aumentando la ergonomía y la adherencia. Además de las almohadillas posteriores, garantiza prestaciones y confort de gran nivel.



OBJETIVO USO DIARIO TRAINING

AirProPad™ permite experimentar todo lo que es posible hacer con una bici de carreras. La badana ha sido estudiada para conjugar prestaciones y confort, gracias a las dos almohadillas posteriores que absorben los golpes y al **acolchado central**, que incrementa el nivel de comodidad en cualquier situación.



OBJETIVO MUJER LADY

AirProPad™ conoce el cuerpo femenino y se adapta a sus peculiaridades con una badana específica que conjuga técnica y confort, tanto para competir como para entrenarse diariamente. La **forma anatómica** y las propiedades de las almohadillas posteriores garantizan las mejores prestaciones y una perfecta adherencia al sillín.

AirProPad™ is made up of 3 seamless layers, with front protection and curved side wings, meaning it fits perfectly into trousers.

FOR COMPETITIONS RACING

*AirProPad™ makes the bike easier to control, even during the most intense stages of a race. This pad offers perfect shock absorption thanks to its special shape with two cushions to the rear and **centrally positioned air structure**.*

FOR LONG TRIPS LONG DISTANCE

*AirProPad™ enables a constant aerodynamic position for better results. This pad offers maximum comfort thanks to **its longer central strips** that follow the body shape along the saddle and increase ergonomic qualities and adherence. This combines with the rear cushioning to ensure top-level performance and comfort.*

FOR DAILY USE TRAINING

*AirProPad™ allows you to experiment everything a racing bike is capable of. This pad has been designed to combine performance and comfort, thanks to two shock-absorbing cushions to the rear and **central padding** for increased comfort levels, whatever the situation.*

FOR WOMEN LADY

*AirProPad™ has been specifically designed for the female body and combines technicality and comfort for racing or daily training. Its **anatomic shape** and the qualities of the cushions to the rear ensure top performance and perfect adherence to the saddle.*

TECNOCOOL



La tecnología más **avanzada e innovadora** conjuntamente a un **estilo atractivo** y actual: así son las prendas deportivas Campagnolo Cycling Apparel, respuesta perfecta a las exigencias del consumidor más exigente por lo que se refiere a la ropa de ciclismo. Protección, confort y diferenciación son los elementos que caracterizan nuestras colecciones.

Cutting-edge technology and up-to-date style have been developed by Campagnolo Cycling Apparel for cyclists who demand the ultimate sportswear solution. Protection, comfort and outstanding looks are the elements that characterise our collections.

JACKETS



Gracias a su estructura y al empleo del Textran™, nuestras chaquetas se adaptan al movimiento del cuerpo y garantizan protección, confort y transpirabilidad con cualquier temperatura.

Thanks to their structure and the use of Textran™, our jackets follow the movements of the body and ensure protection, comfort and breathability at any temperature.

JERSEY/TOP



Los maillots Campagnolo Cycling Apparel utilizan las mejores microfibras técnicas para una óptima regulación de la temperatura corporal, tanto en verano como en invierno.

Campagnolo Cycling Apparel uses the best technical microfibres for optimum regulation of body temperature, in both summer and winter jerseys.

BIB & PANTS



Tanto los culottes como los pantalones están realizados con tejidos técnicos en Lycra® bi/multidireccional, para facilitar una correcta compresión muscular y acompañar al cuerpo de modo fluido y ligero, apuntando a mejorar la prestación técnica.

Protección adicional en algunos modelos con inserciones de Cordura de gran resistencia a la abrasión.

Bib and pants are made from two-way and multi-stretch technical Lycra® fabrics that facilitate correct muscular compression, follow body movements easily and lightly and improve technical performance.

Additional protection on some models featuring high anti-abrasion resistance Cordura inserts.

UNDERWEAR



Protección y perfecta transpiración para un cuerpo siempre seco durante la actividad física. La estructura y suavidad de la ropa íntima hacen que uno se olvide de que la lleva puesta. Para un bienestar integral y de larga duración.

Protection and perfect breathability to keep the body dry during physical activity. These articles have a structure and softness that makes you forget you are wearing them. For integral, long-lasting well-being.

ACCESSORIES



Campagnolo Cycling Apparel ha creado un surtido de guantes, calentadores de piernas, calentadores de brazos y cubre-zapatillas estudiados para responder a las necesidades de los ciclistas más exigentes.

Campagnolo Cycling Apparel has created an assortment of gloves, legwarmers, armwarmers and shoe covers studied to meet the requests of the most demanding cyclists.



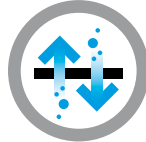
Impermeable: Protección antilluvia integral, con costuras y cremalleras termoencintadas
Waterproof: Integral protection against the rain, with heat-taped seams and zips



Hidrófugo: Protección ideal para lluvias ligeras, no prolongadas
Water-resistant: Ideal protection against short showers



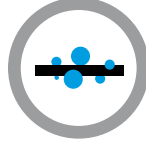
Antiviento: Protección contra el viento
Windproof: Protection against the wind



Transpirante: Perfecto círculo de aire para mantener el cuerpo fresco y seco
Breathable: Perfect air circulation for a cool dry body



Hidrófobo: Excepcional control de la humedad gracias a una expulsión del sudor más eficaz
Hydrophobic: Exceptional moisture control, thanks to more effective expulsion of moisture



Hidrófilo: Alta absorción del sudor, para una piel siempre seca y el máximo confort en cualquier estación del año
Moisture-absorbent: High absorption of moisture, for skin that is always dry and maximum comfort whatever the season



Protección UV: Escudo contra los rayos ultravioletas, para una temperatura corporal siempre idónea
UV protection: Shield against ultra-violet rays, for a body temperature that is always optimum



Antibacteriano: Prevención de las afecciones bacterianas provocadas por la humedad
Antibacterial: Prevention of bacteria caused by moisture



Antiolor: Prevención de los malos olores provocados por la humedad y el sudor
Odour control: Prevention of bad odours caused by moisture and sweat

AW 2008 / 09

12



RACING™

22



RACING™ WOMEN

30



RAYTECH™

40



FACTORYTEAM™

46



HERITAGE™

54



W'S™

62



TECHNICALGEAR
SYSTEM™

72



MULTISEASON
SYSTEM™

04/09

TECHNOLOGY

Textran™
AirProPad™
TecnoCool

78/83

INFO

Displays
Textile properties
Sizing
Distribution

Para quienes aman participar.
Y prefieren ganar.

RACING™

Detalles diseñados con todo esmero. Cortes ergonómicos que envuelven el cuerpo, sosteniendo su movimiento. Estudios e investigaciones incesantes para garantizar prestaciones excepcionales en las competiciones más duras.

For those who love to take part. But would prefer to win. Details with artistic design. Body-hugging ergonomic fit that supports all your movements. Ongoing studies and research to guarantee top performance in the toughest competitions.

RACING™
**FULL THERMO TXN
JACKET C639**

- › Chaqueta en Thermo Textran™ antiviento, transpirable y elástico
- › Cremalleras frontales invisibles para una aeración constante
- › Puños e interno del cuello en microfibra para mayor confort
- › Cubre-cremallera en el cuello

- › Jacket in breathable windproof stretch Thermo Textran™
- › Invisible front zips for constant air circulation
- › Cuffs and collar lining in microfibre for greater comfort
- › Zip flap on neck

S-3XL



Tres bolsillos traseros con cremallera central
Three back pockets with central zip



Elástico en silicona con la marca Campagnolo
Silicone gripper with Campagnolo logo



Logotipo trasero y bandas laterales rojas reflectantes
Reflective logo on back and red side edgings

RACING™
**THERMO TXN
JACKET C629**

- › Chaqueta impermeable en Thermo Textran™ antiviento, transpirable y elástico con parte trasera en tejido de polipropileno
- › Partes debajo de las mangas y costados en tejido cordura
- › Elástico en silicona con la marca Campagnolo
- › Banda elástica y reflectante

- › Jacket in breathable windproof stretch Thermo Textran™ with polypropylene fabric back
- › Underarm and side in cordura
- › Silicone gripper with Campagnolo logo
- › Reflective stretch piping

S-3XL



Puños en Lycra®
Cuffs in Lycra®



Tres bolsillos traseros con cremallera central
Three back pockets with central zip

63%PL
28%PA
9%PU

37%PL
31%PP
23%PA
9%PU

RACING™
**WATERPROOF LIGHT
TXN JACKET C641**



- › Chaqueta impermeable en Light Textran™ con costuras y cremallera termosoldadas
- › Inserciones en red en las partes debajo de las mangas y aperturas traseras para una aeración y evaporación constantes y eficaces
- › Interno del cuello en microfibra para mayor confort
- › Logotipo y bandas laterales rojas reflectantes
- › *Waterproof jacket in Light Textran™ with heat-taped seams and zips*
- › *Mesh inserts on underarms and openings on back for efficient constant air circulation and evaporation*
- › *Collar lining in microfibre for greater comfort*
- › *Reflective logo and red side edgings*

S-3XL



Bolsillo termoaplicado en manga izquierda
Heat-applied pocket on left sleeve



Inserción transparente trasera
Transparent insert on back

85%PA
15%PU



RACING™
**WIND LIGHT TXN
JACKET C642**



- › Chaqueta en Light Textran™ con interno en contraste e inserciones traseras en red elástica
- › Cremalleras frontales invisibles para una aeración constante
- › Puños e interno del cuello en microfibra para mayor confort
- › Logotipo y bandas laterales rojas reflectantes
- › *Jacket in Light Textran™ with contrasting lining and elastic mesh inserts on back*
- › *Invisible front zips for constant air circulation*
- › *Cuffs and collar lining in microfibre for greater comfort*
- › *Reflective logo and red side edgings*

S-3XL



Tres bolsillos traseros y bolsillo de seguridad central con cremallera
Three back pockets and central security pocket with zip

89%PL
9%PA
2%EA



RACING™
**LONG SLEEVE FULL ZIP
JERSEY C650**



- › Maillot de mangas largas en microfibra esmerilada al carbono
- › Inserciones en "Silveraid" costados y partes debajo de las mangas para la máxima protección antibacteriana y antiestática
- › Impresión "allover" delantera-trasera reflectante
- › Elástico en silicona con la marca Campagnolo
- › *Long-sleeve jersey in suede carbon microfibre*
- › *Inserts in "Silveraid" on sides and underarms for maximum anti-bacteria and anti-static protection*
- › *All over reflective print back and front*
- › *Silicone gripper with Campagnolo logo*

S-3XL



Tres bolsillos traseros y bolsillo de seguridad central con cremallera
Three back pockets and central security pocket with zip



Logotipo en manga y bandas laterales rojas reflectantes
Reflective logo on sleeve and red side edgings

73%PA
15%EA
10%PL
2%ME





RACING™
**LONG SLEEVE
FULL ZIP
JERSEY C636**



- › Maillot de mangas largas en microfibras elásticas con partes debajo de las mangas y costados en polipropileno; cremallera larga
- › Tres bolsillos traseros con cremallera central
- › Banda elástica y reflectante
- › Elástico en silicona con la marca Campagnolo
- › Long-sleeve jersey in stretch microfibre fabric, sides and underarms in polypropylene
- › Three back pockets with central zip
- › Reflective stretch strip
- › Silicone gripper with Campagnolo logo

S-3XL



35%PA
30%PP
25%PL
10%EA

3M Scotchlite™



Campy
bike
.com

49%PL
30%PA
14%PU
7%EA

RACING™
**THERMO TXN BIB
C651
C653** (vers. no AirProPad™)



- › Culotte largo de 8 paneles en Thermo Textran™
- › Badana anatómica AirProPad™ de triple espesor, versión Racing
- › Logotipo lateral y bandas rojas reflectantes
- › Cierre fondo de la pierna con cremallera
- › Costuras planas no perceptibles en la zona de contacto con el cuerpo
- › 8-panel bib tights in Thermo Textran™
- › Three-layer anatomical AirProPad™; Racing version
- › Reflective logo on side and red edgings
- › Zippered ankle closure
- › Flat seams for next-to-skin comfort

S-3XL



RACING™
**LIGHT
TXN BIB
C652**



- › Culotte largo de 8 paneles in Light Textran™
- › Badana anatómica AirProPad™ de triple espesor, versión Racing
- › Logotipo lateral y bandas rojas reflectantes
- › Cierre fondo de la pierna con cremallera
- › Costuras planas no perceptibles en la zona de contacto con el cuerpo
- › 8-panel bib tights in Light Textran™
- › Three-layer anatomical AirProPad™; Racing version
- › Reflective logo on side and red edgings
- › Zippered ankle closure
- › Flat seams for next-to-skin comfort

S-3XL



44%PA
24%PL
21%PU
11%EA

RACING™
**THERMO TXN
BIB TIGHTS
C637 / C638** (vers. no AirProPad™)

- > Culotte largo de 8 paneles con parte frontal en Thermo Textran™ y parte trasera en Lycra® cardada “Artica”
- > Badana anatómica AirProPad™ de triple espesor, versión Racing
- > Costuras planas no perceptibles en la zona de contacto con el cuerpo
- > Marca y banda elástica y reflectante
- > 8-panel bib tights with front in Thermo Textran™ and back in “Artica” winter Lycra®
- > Three-layer anatomical AirProPad™; Racing version
- > Flat seams for next-to-skin comfort
- > Reflective stretch logo and piping

S-3XL



44%PA
24%PL
21%PU
11%EA



RACING™
**KNICKERS
C654**

- > Culotte 3/4 de 8 paneles en Lycra® cardada “Artica”
- > Badana anatómica AirProPad™ de triple espesor, versión Racing
- > Logotipo lateral y bandas rojas reflectantes
- > Costuras planas no perceptibles en la zona de contacto con el cuerpo
- > 8-panel bib knickers in “Artica” winter Lycra®
- > Three-layer anatomical AirProPad™ ; Racing version
- > Reflective logo on side and red edgings
- > Flat seams for next-to-skin comfort

S-3XL



66%PA
22%PL
12%EA



MOD.

COL.

C639



CARBON



TITANIUM



ALUMINIUM

C629



CARBON



TITANIUM



ALUMINIUM

C641



CARBON



TITANIUM

C642



CARBON



TITANIUM



ALUMINIUM

C650



CARBON



TITANIUM



ALUMINIUM

C636



CARBON



TITANIUM



ALUMINIUM

C651

C653

C652

C654



CARBON

C637

C638



CARBON

Para las mujeres que están
siempre de carreras.
De verdad.

RACING™
WOMAN

Tejidos y tratamientos
innovadores a nivel tecnológico.
Cortes diseñados a medida para
el cuerpo femenino. Tecnología
con elevadas prestaciones.

*For women who race.
In the real sense of the word.
Technologically innovative fabrics and
treatments. Tailor-made to fit the female
body. High-performance technology.*

RACING™ WOMAN
**FULL THERMO
TXN JACKET L109**



- › Chaqueta en Thermo Textran™ antiviento, transpirable y elástico
- › Cubre-cremallera en el cuello
- › Tres bolsillos traseros con cremallera central
- › Elástico en silicona con la marca Campagnolo
- › *Waterproof jacket in breathable windproof stretch Thermo Textran™*
- › *Zip flap on neck*
- › *Three back pockets with central zip*
- › *Silicone gripper with Campagnolo logo*

XS-XL



Cremalleras frontales invisibles para una aeración constante
Invisible front zips for constant air circulation



Puños e interno del cuello en microfibra para mayor confort
Cuffs and collar lining in microfibre for greater comfort



Logotipo trasero y bandas laterales rojas reflectantes
Reflective logo on back and red side edgings



RACING™ WOMAN
**WIND LIGHT
TXN JACKET L102**



- › Chaqueta en Light Textran™ con interno en contraste e inserciones traseras en red elástica
- › Cremalleras frontales invisibles para una aeración constante
- › Puños e interno del cuello en microfibra para mayor confort
- › Logotipo y bandas laterales reflectantes
- › *Jacket in Light Textran™ with contrasting lining and elastic mesh inserts on back*
- › *Invisible front zips for constant air circulation*
- › *Cuffs and collar lining in microfibre for greater comfort*
- › *Reflective logo and side edgings*

XS-XL



Tres bolsillos traseros y bolsillo de seguridad central con cremallera
Three back pockets and central security pocket with zip

RACING™ WOMAN
**WATERPROOF LIGHT
TXN JACKET L101**



- › Chaqueta impermeable en Light Textran™ con costuras termosoldadas
- › Interno del cuello en microfibra para mayor confort
- › Logotipo y bandas laterales reflectantes
- › *Waterproof jacket in Light Textran™ with heat-taped seams*
- › *Collar lining in microfibre for greater comfort*
- › *Reflective logo and side edgings*

XS-XL



RACING™ WOMAN
**LONG SLEEVE
FULL ZIP JERSEY L110**



- › Maillot de mangas largas en microfibras esmerilada al carbono
- › Inserciones en "Silveraid" en las partes debajo de las mangas y costados para la máxima protección antibacteriana y antiestática
- › Tres bolsillos traseros y bolsillo de seguridad central con cremallera
- › Logotipo trasero y bandas laterales rojas reflectantes
- › Elástico en silicona con la marca Campagnolo
- › Long-sleeve jersey in suede carbon microfibre
- › Inserts in "Silveraid" on sides and underarms for maximum anti-bacteria and anti-static protection
- › Three back pockets and central security pocket with zip
- › Reflective logo on back and red side edgings
- › Silicone gripper with Campagnolo logo

XS-XL



73%PA
15%EA
10%PL
2%ME



66%PA
22%PL
12%EA

RACING™ WOMAN
**LONG BIB
TIGHTS L111**

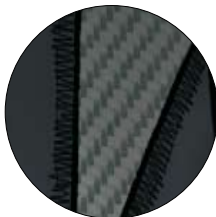


- › Culotte largo en Lycra® cardada "Artica" con tirantes desmontables
- › Badana anatómica AirProPad™ de triple espesor, versión Lady
- › Logotipo lateral y bandas rojas reflectantes
- › Cierre fondo de la pierna con cremallera
- › Costuras planas no perceptibles en la zona de contacto con el cuerpo
- › Bib tights in "Artica" winter Lycra®
- › Three-layer anatomical AirProPad™; Lady version
- › Reflective logo on side and red edgings
- › Zippered ankle closure
- › Flat seams for next-to-skin comfort

XS-XL



Tirantes desmontables
Removable braces



Inserciones laterales en red
Mesh inserts on sides



RACING™ WOMAN
LONG PANT
L 1 1 2



- › Pantalón de 6 paneles con parte frontal en Thermo Textran™ y parte trasera en Lycra® cardada "Artica"
- › Badana anatómica AirProPad™ de triple espesor, versión Lady
- › Logotipo lateral y bandas rojas reflectantes
- › Cierre fondo de la pierna con cremallera
- › Costuras planas no perceptibles en la zona de contacto con el cuerpo
- › 6-panel trousers with front in Thermo Textran™ and back in "Artica" winter Lycra®
- › Three-layer anatomical AirProPad™; Lady's version
- › Reflective logo on side and red edgings
- › Zippered ankle closure
- › Flat seams for next-to-skin comfort

XS-XL



44%PA
24%PL
21%PU
11%EA



RACING™ WOMAN
KNICKERS
L 1 1 3



- › Pantalon 3/4 en Lycra® cardada "Artica"
- › Inserciones laterales en red
- › Badana anatómica AirProPad™ de triple espesor, versión Lady
- › Logotipo lateral y bandas rojas reflectantes
- › Knickers in "Artica" winter Lycra®
- › Mesh inserts on sides
- › Three-layer anatomical AirProPad™; Lady's version
- › Reflective logo on side and red edgings

XS-XL



66%PA
22%PL
12%EA



MOD.

COL.

L 1 0 9



CARBON



MAGNESIUM



TITANIUM

L 1 0 2



CARBON



MAGNESIUM



TITANIUM

L 1 0 1



CARBON



MAGNESIUM



TITANIUM

L 1 1 0



CARBON



MAGNESIUM



TITANIUM

L 1 1 1



CARBON

L 1 1 2



CARBON

L 1 1 3



CARBON





Para quienes aman superar sus propios límites. Quedando siempre bien.

RAYTECH™

La pasión llega antes que nada.
La pasión de quienes van en bici y
de quienes estudian, proyectan y
realizan ropa que es un verdadero
concentrado tecnológico de
innovación, funcionalidad y diseño.

*For those who love to go beyond their
personal limits. And look good doing it.
Passion over and above everything else. The
passion of those who cycle and those who
study, design and produce garments that are a
true technological concentrate of innovation,
functionality and design.*

RAYTECH™
**FULL THERMO
TXN JACKET C517**

- › Chaqueta en Thermo Textran™ transpirable y elástico
- › Elástico en silicona con la marca Campagnolo
- › *Waterproof jacket in breathable stretch Thermo Textran™*
- › *Silicone gripper with Campagnolo logo*

S-3XL



Inserciones reflectantes delanteras y traseras
Reflective inserts front and back



Tres bolsillos traseros con cremallera central
Three back pockets with central zip



Logotipo en la manga y bandas
laterales rojas reflectantes
*Reflective logo on sleeve
and side edgings*

45%PA
25%PL
25%PU
5%EA



RAYTECH™
**THERMO TXN
JACKET C579**

Bolsillo frontal
termoaplicado
*Heat-applied front
pocket*



- › Chaqueta con parte frontal en Thermo Textran™ transpirable y elástico
- › Tres bolsillos traseros
- › Logotipo y bandas laterales reflectantes
- › Elástico en silicona con la marca Campagnolo
- › *Jacket with front in breathable stretch Thermo Textran™*
- › *Three back pockets*
- › *Reflective logo and side edgings*
- › *Silicone gripper with Campagnolo logo*

S-3XL



Parte trasera en
microfibra cardada
*Back in winter
microfibre*

45%PA
25%PL
25%PU
5%EA



RAYTECH™
**THERMO TXN
VEST C578**



- › Chaleco con parte frontal en Thermo Textran™ transpirable y elástico y parte trasera en microfibra cardada
- › Logotipo y bandas laterales reflectantes
- › Elástico en silicona con la marca Campagnolo
- › Vest with front in breathable stretch Thermo Textran™ and back in winter microfibre
- › Reflective logo and side edgings
- › Silicone gripper with Campagnolo logo

S-3XL



Bolsillo frontal termoaplicado
Heat-applied front pocket



Tres bolsillos traseros
Three back pockets

45%PA
25%PL
25%PU
5%EA



RAYTECH™
**LIGHT TXN CONVERTIBLE
JACKET C545**



- › Chaqueta con protección frontal en Light Textran™ y parte trasera en red
- › Mangas desmontables con cremallera
- › Tres bolsillos traseros y bolsillo de seguridad central con cremallera
- › Logotipo y bandas laterales reflectantes
- › Jacket with Light Textran™ front protection and back in mesh
- › Removable zippered sleeves
- › Three back pockets and central security pocket with zip
- › Reflective logo and side edgings

S-3XL



68%PL
25%PU
7%PA



RAYTECH™
**WATERPROOF LIGHT
TXN JACKET C589**



- › Chaqueta impermeable en Light Textran™
- › Costuras termosoldadas
- › Logotipo y bandas laterales reflectantes
- › Waterproof jacket in Light Textran™
- › Heat-taped seams
- › Reflective logo and side edgings

S-3XL



73%PL
27%PU



RAYTECH™
**FULL ZIP 3 POCKET
JERSEY C577**

- › Maillot en microfibra cardada con costados en polipropileno
- › Tres bolsillos traseros y bolsillo de seguridad central con cremallera
- › Logotipo y bandas laterales reflectantes
- › Winter microfibre jersey with polypropylene sides
- › Three back pockets and central security pocket with zip
- › Reflective logo and side edgings

S-3XL



70%PL
25%PP
5%EA



RAYTECH™
**FULL ZIP 3 POCKET
JERSEY C518**

- › Maillot en microfibras esmerilada al carbono
- › Tres bolsillos traseros y bolsillo de seguridad central con cremallera
- › Logotipo y bandas laterales reflectantes
- › Elástico en silicona con la marca Campagnolo
- › Jersey in suede carbon microfibre
- › Three back pockets and central security pocket with zip
- › Reflective logo and side edgings
- › Silicone gripper with Campagnolo logo

S-3XL



RAYTECH™
**INTERSEASON BIB
TIGHTS C519**

- › Culotte largo de 6 paneles en Lycra® cardada "Vuelta"
- › Badana anatómica AirProPad™ de triple espesor, versión Long Distance
- › Logotipo trasero y bandas laterales reflectantes
- › 6-panel bib tights in "Vuelta" winter Lycra®
- › Three-layer anatomical AirProPad™; Long Distance version
- › Reflective logo on back and side edgings

S-3XL



68%PA
24%EA
8%PL



RAYTECH™
**INTERSEASON
KNICKERS C523**

- › Culotte 3/4 de 6 paneles en Lycra® cardada "Vuelta"
- › Badana anatómica AirProPad™ de triple espesor, versión Long Distance
- › Logotipo trasero y bandas laterales reflectantes
- › 6-panel bib in "Vuelta" winter Lycra®
- › Three-layer Knickers with anatomical AirProPad™; Long Distance version
- › Reflective logo on back and side edgings

S-3XL



68%PA
24%EA
8%PL



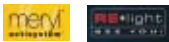
RAYTECH™
**LIGHT TXN BIB
TIGHTS C520**

- › Culotte largo con parte frontal en Light Textran™ y parte trasera en Lycra® cardada "Vuelta"
- › Badana anatómica AirProPad™ de triple espesor, versión Long Distance
- › Costuras planas no perceptibles en la zona de contacto con el cuerpo
- › Logotipo trasero y bandas laterales reflectantes
- › Bib tights with front in Light Textran™ and back in "Vuelta" winter Lycra®
- › Three-layer anatomical AirProPad™; Long Distance version
- › Flat seams for next-to-skin comfort
- › Reflective logo on back and side edgings

S-3XL



62%PA
20%PU
10%EA
8%PL



RAYTECH™
THERMO TXN
BIB TIGHTS
C521 / C522 (vers. no AirProPad™)

- › Culotte largo con parte frontal en Thermo Textran™ y parte trasera en Lycra® cardada “Vuelta”
- › Badana anatómica AirProPad™ de triple espesor, versión Long Distance
- › Costuras planas no perceptibles en la zona de contacto con el cuerpo
- › Logotipo trasero y bandas laterales reflectantes
- › Bib tights with front in Thermo Textran™ and back in “Vuelta” winter Lycra®
- › Three-layer anatomical AirProPad™; Long Distance version
- › Flat seams for next-to-skin comfort
- › Reflective logo on back and side edgings

S-3XL



45%PA
25%PL
25%PU
5%EA



RAYTECH™
KNICKERS
C551

- › Culotte 3/4 en Lycra® de elasticidad multidireccional, con características de termorregulación para altas prestaciones
- › Badana anatómica AirProPad™ de triple espesor, versión Long Distance
- › Red trasera para excelente ventilación
- › Costuras planas en contraste
- › Bib knickers in multi-stretch Lycra®, thermo-regulating for top performance
- › Three-layer anatomical AirProPad™; Long-Distance version
- › Mesh back for optimum air circulation
- › Flat seams in contrasting colour

S-3XL



Logotipo y bandas laterales reflectantes
Reflective logo and side edgings

76%PA
24%EA



MOD.

COL.

C517		ORANGE		FIRE		LAKE		BLACK		WHITE
C579		ORANGE		FIRE		LAKE		BLACK		WHITE
C578		ORANGE		FIRE		LAKE		BLACK		WHITE
C545		ORANGE		FIRE		LAKE		BLACK		WHITE
C589		ORANGE		FIRE		LAKE		BLACK		WHITE
C577		ORANGE		FIRE		LAKE		BLACK		WHITE
C518		ORANGE		FIRE		LAKE		BLACK		WHITE
C519		ORANGE		FIRE		LAKE		BLACK		WHITE
C523		ORANGE		FIRE		LAKE		BLACK		WHITE
C520 C521 C522		ORANGE		FIRE		LAKE		BLACK		WHITE
C551		BLACK/ ORANGE		BLACK/ FIRE		BLACK/ LAKE		BLACK/ BLACK		BLACK/ WHITE



Para sentirse parte del equipo de carreras Campagnolo. Con orgullo.

**FACTORY
TEAM™**

Confort, prestaciones y seguridad en cualquier situación. Prendas deportivas conceptualmente simples pero estudiadas en cada uno de sus detalles para la total libertad de movimientos.

To make you feel part of the Campagnolo racing team. Proud to be one of us. Comfort, performance and safety - wherever and whenever. Simple-concept garments, yet studied right down to the smallest detail, for complete freedom of movement.

FACTORYTEAM™
**FULL THERMO TXN
JACKET C357**



- › Chaqueta completamente en Thermo Textran™ antiviento, transpirable y elástico
- › Cremallera divisible con tirador autobloqueante personalizado
- › Tres bolsillos traseros
- › Jacket entirely in windproof breathable stretch Thermo Textran™
- › Two-way separating zip with semi-blocking zip pull
- › Three back pockets

S-3XL



FACTORYTEAM™
**LIGHT TXN
JACKET C338**



- › Chaqueta completamente en Light Textran™
- › Cremallera divisible con tirador autobloqueante personalizado
- › Tres bolsillos traseros
- › Jacket entirely in windproof breathable Light Textran™
- › Two-way separating zip with semi-blocking zip pull
- › Three back pockets

S-3XL



FACTORYTEAM™
**FULL ZIP LOGO
JERSEY C360**

- › Maillot de mangas largas en microfibrá cardada
- › Cremallera divisible con tirador autobloqueante personalizado
- › Tres bolsillos traseros
- › Long-sleeve jersey in winter microfibre
- › Two-way separating zip with semi-blocking zip pull
- › Three back pockets

S-3XL



FACTORYTEAM™
**LOGO BIB
C361**



- › Culotte largo en microfibrá cardada de 6 paneles
- › Badana anatómica AirProPad™ de triple espesor, versión Training
- › 6-panel bib tights in winter microfibre
- › Three-layer anatomical AirProPad™; Training version

S-3XL



86% PL
14% PU



75% PL
25% PU



100% PL

66% PA
22% PL
12% EA



FACTORYTEAM™
THERMO BIB TIGHTS
C321/C321B (vers. no AirProPad™)

- › Culotte largo en microfibra cardada de 6 paneles
- › Badana anatómica AirProPad™ de triple espesor, versión Training
- › Logotipo reflectante
- › 6-panel bib tights in winter microfibre
- › Three-layer anatomical AirProPad™; Training version
- › Reflective logo

S-3XL



87%PL
13%EA



FACTORYTEAM™
BIB THERMO KNICKERS
C323

- › Culotte 3/4 en microfibra cardada de 6 paneles
- › Badana anatómica AirProPad™ de triple espesor, versión Training
- › Logotipo reflectante
- › 6-panel bib knickers in winter microfibre
- › Three-layer anatomical AirProPad™; Training version
- › Reflective logo

S-3XL



87%PL
13%EA



MOD.

COL.

C357
C338



LAKE



FIRE



SUN

C360



LAKE



FIRE



SUN

C361



LAKE



BLACK

C321
C321B



BLACK

C323



BLACK





Para quienes quieren pedalear en la leyenda. Entrando en ella, tal vez.

HERITAGE™

El sabor del ciclismo épico interpretado con materiales de última generación: tecnología e historia se unen para dar nueva expresión al espíritu del mito Campagnolo.

For those who want to pedal though history of cycling, and perhaps become part of it. The flavour of epic cycling interpreted through new-generation materials: technology and history join forces to give new expression to the spirit of the Campagnolo legend.

HERITAGE™
**THERMO TXN
JACKET C350**

- › Chaqueta con panel frontal en Thermo Textran™
antiviento, transpirable y elástico
- › Tres bolsillos traseros
- › Jacket with front panel in windproof breathable stretch
Thermo Textran™
- › Three back pockets

S-3XL



Parte trasera en microfibra cardada
Back in winter microfibre



Banda delantera y
trasera reflectantes
Reflective strip front
and back



45%PA
25%PL
25%PU
5%EA

3M Scotchlite™ LYCRA TEXTRAN light



HERITAGE™
**WATERPROOF LIGHT
TXN JACKET C800**



- › Chaqueta impermeable en Light Textran™
- › Aperturas traseras para una aeración y evaporación constantes y eficaces
- › Costuras termosoldadas
- › Interno del cuello en microfibra para mayor confort
- › Logotipo reflectante en manga
- › Waterproof jacket in Light Textran™
- › Openings on back for efficient constant air circulation and evaporation
- › Heat-taped seams
- › Collar lining in microfibre for greater comfort
- › Reflective logo on sleeve

S-3XL



Dos bolsillos traseros laterales con cremallera
Two zippered back side pockets

73%PL
27%PU

TEXTRAN

HERITAGE™
**ULTRALIGHT
WIND JACKET
C801**



- › Material ultraligero antiviento e hidrófobo
- › Interno del cuello en microfibra para mayor confort
- › Bolsillo interno autoplegable personalizado con logotipo
- › Logotipo lateral reflectante
- › *Ultralight windproof and water-resistant material*
- › *Collar lining in microfibre for greater comfort*
- › *Internal self-contained pocket with Campagnolo logo*
- › *Reflective logo on side*

S-3XL



HERITAGE™
**ULTRALIGHT
WINDSHIELD
C802**



- › Material ultraligero antiviento e hidrófobo
- › Interno del cuello en microfibra para mayor confort
- › Bolsillo interno autoplegable personalizado con logotipo
- › Logotipo lateral reflectante
- › *Ultralight windproof and water-resistant material*
- › *Collar lining in microfibre for greater comfort*
- › *Internal self-contained pocket with Campagnolo logo*
- › *Reflective logo on side*

S-3XL



HERITAGE™
**LONG SLEEVE HALF
ZIP LOGO JERSEY
C808**



- › Maillot en tejido TriFunction cardado
- › Logotipo delantero y trasero flocado
- › Tirador autobloqueante personalizado
- › Cuello y acabado de la manga con borde elástico
- › *Jersey in winter TriFunction fabric*
- › *Flocked logo front and back*
- › *Campagnolo semi-blocking zip pull*
- › *Collar and sleeve edging in stretch rib*

S-3XL



Tres bolsillos traseros
Three back pockets

HERITAGE™
**LONG SLEEVE FULL
ZIP LOGO JERSEY
C809**



- › Maillot en tejido TriFunction
- › Tirador autobloqueante personalizado
- › Tres bolsillos traseros
- › *Jersey in winter TriFunction fabric*
- › *Campagnolo semi-blocking zip pull*
- › *Three back pockets*

S-3XL



HERITAGE™
BIB TIGHTS
C810

- › Culotte largo en Lycra® cardada "Vuelta"
- › Inserciones en red traseras y laterales para excelente ventilación
- › Badana anatómica AirProPad™ de triple espesor, versión Training
- › Logotipo flocado lateral
- › Bib tights in "Vuelta" winter Lycra®
- › Mesh inserts the back and sides for optimum air circulation
- › Three-layer anatomical AirProPad™; Training version
- › Flocked logo on side

S-3XL



85%PA
15%EA



HERITAGE™
TECHNICAL WOOL
SWEATER C909

- › Maillot sin costuras en lana y polipropileno
- › Logotipo jacquard delantero/trasero
- › Cuello con cremallera
- › Seamless jersey in wool and polypropylene
- › Jacquard logo front and back
- › Zippered neck

S-XXL



55% WO
40% PP
5% EA



MOD.

COL.

C350



C800



C801



C802



C808



C809



C810



C909





Para estar siempre perfectas.
Armoniosamente.

W'S™

Una total simbiosis entre estilo y prestaciones: prendas deportivas que exaltan la feminidad durante el pedaleo más duro y también en la actividad indoor.

*A perfect look always. With style.
Complete symbiosis between style
and performance: garments that enhance
femininity, on the toughest of rides or
for indoor activity.*

W's™
**LONG SLEEVE FULL
ZIP JERSEY L200**

- › Maillot de mangas largas en meryl esmerilado
- › Inserciones delanteras en microfibras estampada personalizada
- › Tres bolsillos traseros con cremallera central
- › Long-sleeve jersey in suede meryl
- › Inserts on front in personalised printed microfibre
- › Three back pockets with central zip

XS-XL



57%PA
28%PL
15%EA



67%PL
21%PA
12%EA

W's™
**SHORT SLEEVE
JERSEY L201**

- › Maillot en microfibras de gran transpirabilidad con tratamiento RapidDry®
- › Inserciones delanteras y traseras en microfibras estampada personalizada
- › Tres bolsillos traseros
- › Jersey in high-breathability microfibre with RapidDry® treatment
- › Inserts on front and back in personalised printed microfibre
- › Three back pockets

XS-XL



W's™
**SLEEVELESS JERSEY
L202**

- › Maillot en microfibras de gran transpirabilidad con tratamiento RapidDry®
- › Inserciones delanteras y traseras en microfibras estampada personalizada
- › Tres bolsillos traseros
- › Jersey in high-breathability microfibre with RapidDry® treatment
- › Inserts on front and back in personalised printed microfibre
- › Three back pockets

XS-XL



67%PL
21%PA
12%EA



W'S™
TOP L209

- › Top en Lycra® estampada personalizada
- › Inserciones en red elástica en la espalda para excelente ventilación
- › *Top in personalised printed Lycra®*
- › *Stretch mesh inserts on the back for optimum air circulation*

XS-XL



67%PL
21%PA
12%EA



W'S™
SHORTS SHORTS
L208 / L211 (vers. no AirProPad™)

- › Short en Lycra® técnica XtraLife®
- › Inserciones laterales en Lycra® estampada personalizada
- › Badana anatómica AirProPad™ de triple espesor, versión Lady
- › *Shorts in technical XtraLife® Lycra®*
- › *Inserts on sides in personalised printed Lycra®*
- › *Three-layer anatomical AirProPad™; Lady version*

XS-XL



57%PA
28%PL
15%EA

ATLANTA



W's™
SHORTS
L207 / L210 (vers. no AirProPad™)

- › Pantaloncito en Lycra® técnica XtraLife®
- › Inserciones laterales en Lycra® estampada personalizada
- › Badana anatómica AirProPad™ de triple espesor, versión Lady
- › *Shorts in technical XtraLife® Lycra®*
- › *Inserts on sides in personalised printed Lycra®*
- › *Three-layer anatomical AirProPad™; Lady version*

XS-XL



57%PA
28%PL
15%EA

ATLANTA



W's™
KNICKERS
L206 / L212 (vers. no AirProPad™)

- › Pantalón 3/4 en Lycra® técnica XtraLife®
- › Inserciones laterales en Lycra® estampada personalizada
- › Badana anatómica AirProPad™ de triple espesor, versión Lady
- › *3/4 length trousers in technical XtraLife®*
- › *Inserts on sides in personalised printed Lycra®*
- › *Three-layer anatomical AirProPad™; Lady version*

XS-XL



57%PA
28%PL
15%EA

ATLANTA



campy
bike
.com

HERITAGE™ COLOUR RANGE

MOD.

COL.

L200



URBAN SWIRL



ETHNIC SWIRL

L201



URBAN SWIRL



ETHNIC SWIRL

L202



URBAN SWIRL



ETHNIC SWIRL

L209



URBAN SWIRL



ETHNIC SWIRL

L207

L210



URBAN SWIRL



ETHNIC SWIRL



BLACK

L208

L211



URBAN SWIRL



ETHNIC SWIRL



BLACK

L206

L212



URBAN SWIRL



ETHNIC SWIRL



BLACK





TECHNICALGEAR

SYSTEM™

Accesorios y complementos estudiados para asegurar prestaciones, protección y confort en cualquier situación.

Accessories and extras designed to ensure performance, protection and comfort whatever the conditions.

TECHNICALGEAR SYSTEM™
RACING GLOVE
C724

- › Guante en Thermo Textran™ transpirable y antiviento
- › Palma en microfibra con marca en silicona
- › Refuerzo con protección en gel
- › Logotipo y bandas reflectantes
- › Cierre del pulso de velcro
- › *Glove in breathable windproof Thermo Textran™*
- › *Palm in microfibre with silicon print*
- › *Reinforcement with gel protection*
- › *Reflective logo and strips*
- › *Velcro wrist closure*

S-2XL



63%PL
28%PA
9%PU



TECHNICALGEAR SYSTEM™
FACTORY TEAM GLOVE
C725

- › Guante en Thermo Textran™ transpirable y antiviento
- › *Glove in breathable windproof Thermo Textran™*

S-2XL



86%PL
14%PU



TECHNICALGEAR SYSTEM™
WATERPROOF GLOVE
C718

- › Guante en cordura totalmente impermeable
- › Palma en microfibra con marca en silicona
- › Refuerzo con protección en gel
- › Etiquetas y bandas reflectantes
- › *Fully waterproof cordura glove*
- › *Palm in microfibre with silicon print*
- › *Reinforcement with gel protection*
- › *Reflective labels and strips*

S-2XL



Cierre del pulso
de velcro
Velcro wrist
closure

Black



44%PA
24%PL
21%PU
11%EA



TECHNICALGEAR SYSTEM™
RAYTECH GLOVE
C720

- › Guante en Thermo Textran™ transpirable y antiviento
- › Palma en microfibra con marca en silicona
- › Refuerzo con protección en gel
- › Etiquetas y bandas reflectantes
- › *Glove in breathable windproof Thermo Textran™*
- › *Palm in microfibre with silicon print*
- › *Reinforcement with gel protection*
- › *Reflective labels and strips*

S-2XL



Cierre del pulso
de velcro
Velcro wrist
closure

Black Ruby Zephir Orange White



59%PA
41%PU



TECHNICALGEAR SYSTEM™
HERITAGE GLOVE
C726

- › Guante de poliéster efecto lana
- › Palma con grip siliconado
- › *Glove in wool-effect polyester*
- › *Palm with silicone grip*

ONE SIZE



Black



100%PL

TECHNICALGEAR SYSTEM™
WOMAN GLOVE
C717

- › Guante en Thermo Textran™ transpirable y antiviento
- › Banda reflectante
- › Palma en microfibra
- › Cierre del pulso de velcro
- › *Glove in breathable windproof Thermo Textran™*
- › *Reflective piping*
- › *Palm in microfibre*
- › *Velcro wrist closure*

XS-XL



Magnesium Carbon Titanium



68%PL
23%PU
9%PA



TECHNICALGEAR SYSTEM™
MAN GLOVE
C727



- › Guante en Thermo Textran™ transpirable y antiviento
- › Palma con marca en silicona
- › Logotipo reflectante
- › *Glove in breathable windproof Thermo Textran™*
- › *Palm with silicon print*
- › *Reflective logo*

S-2XL



86%PL
14%PU

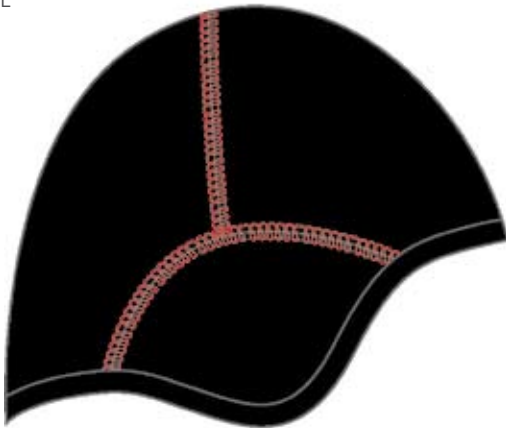


TECHNICALGEAR SYSTEM™
LIGHT TXN SKULL
CAP C081



- › Gorro interior en Light Textran™ transpirable y antiviento
- › Costuras planas
- › Logotipo reflectante
- › *Skull cap in breathable windproof Light Textran™*
- › *Flat seams*
- › *Reflective logo*

ONE SIZE



62%PA
23%PU
15%EA



Black

TECHNICALGEAR SYSTEM™
THERMO TXN GLOVE
C076



- › Guante en Thermo Textran™ transpirable y antiviento
- › Logotipo reflectante
- › *Glove in breathable windproof Thermo Textran™*
- › *Reflective logo*

S-2XL



86%PL
14%PU



TECHNICALGEAR SYSTEM™
THERMO TXN
MASK C407



- › Máscara en Thermo Textran™ transpirable y antiviento
- › Regulación del cierre con velcro
- › *Mask in breathable windproof Thermo Textran™*
- › *Adjustable velcro closure*

ONE SIZE



50%PL
28%PA
15%PU
7%EA



Black

TECHNICALGEAR SYSTEM™
THERMO TXN GLOVE
C045



- › Guante en Thermo Textran™ transpirable y antiviento
- › Grip "Multipoint" en la palma
- › Regulación del cierre con velcro
- › *Glove in breathable windproof Thermo Textran™*
- › *"Multipoint" grip on palm*
- › *Adjustable velcro closure*

S-2XL



Banda reflectante
lateral
Reflective strip
on side



86%PL
14%PU



TECHNICALGEAR SYSTEM™
WINTER CAP
FACTORY TEAM C723

- › Capucha en microfibra cardada
- › Costuras planas
- › *Cap in winter microfibre*
- › *Flat seams*

ONE SIZE



100% PL

Black

TECHNICALGEAR SYSTEM™
BALACLAVA
C712

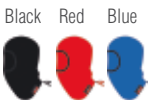


- › Pasamontañas en Lycra® cardada "Vuelta"
- › Logotipo reflectante
- › *Balaclava in "Vuelta" winter Lycra®*
- › *Reflective logo*

ONE SIZE



Costuras planas
Flat seams



85%PA
15%EA



TECHNICALGEAR SYSTEM™
LIGHT TXN HELMET
COVER C707



- › Cubrecasco en Light Textran™ transpirable antiviento con elástico
- › Logotipo reflectante
- › *Helmet cover in breathable windproof Light Textran™ with elastic hem*
- › *Reflective logo*

ONE SIZE



62%PA
23%PU
15%EA





TECHNICALGEAR SYSTEM™
**THERMO TXN
HEADBAND C082**

- › Cinta en Thermo Textran™ transpirable y antiviento
- › Logotipo reflectante trasero
- › *Headband in breathable windproof Thermo Textran™*
- › *Reflective logo on back*

ONE SIZE



Black

50%PL
28%PA
15%PU
7%EA



TECHNICALGEAR SYSTEM™
**ARM WARMERS
C713**

- › Manguito en Lycra® cardada “Vuelta”
- › Costuras planas
- › Logotipo reflectante
- › *Arm warmer in “Vuelta” winter Lycra®*
- › *Flat seams*
- › *Reflective logo*

S-2XL



85%PA
15%EA



TECHNICALGEAR SYSTEM™
**THERMO TXN
BALACLAVA C405**

- › Pasamontañas en Thermo Textran™ transpirable y antiviento
- › Regulación del cierre con velcro
- › *Balaclava in breathable windproof Thermo Textran™*
- › *Adjustable velcro clousure*

ONE SIZE



Black

50%PL
28%PA
15%PU
7%EA



TECHNICALGEAR SYSTEM™
**LEG WARMERS
C714**

- › Perna en Lycra® cardada “Vuelta”
- › Logotipo reflectante
- › *Leg warmer in “Vuelta” winter Lycra®*
- › *Reflective logo*

S-2XL



Costuras planas
Flat seams



85%PA
15%EA

TECHNICALGEAR SYSTEM™
**HOOD NECK
COVER C124**

- › Gorro en micropolar con cordón de cierre, protección del cuello
- › Banda reflectante trasera
- › *Micro-fleece hood with drawstring to protect the neck*
- › *Reflective strip on back*

ONE SIZE



Black

Red

Blue

100%PL



TECHNICALGEAR SYSTEM™
**KNEE WARMERS
C715**

- › Rodillera en Lycra® cardada “Vuelta”
- › Costuras planas
- › Logotipo reflectante
- › *Knee warmer in “Vuelta” winter Lycra®*
- › *Flat seams*
- › *Reflective logo*

S-2XL



85%PA
15%EA



TECHNICALGEAR SYSTEM™
NPN OVERSHOES
C728



- › Cubre-zapatillas en neopreno de 2.5mm de espesor, totalmente impermeable
- › Costuras soldadas
- › Cremallera posterior con cursor autobloqueante y banda reflectante
- › *Overshoes in totally waterproof 2.5 mm thick neoprene*
- › *Sealed seams*
- › *Rear zip with self-locking pull and reflective strip*

S-2XL



Black

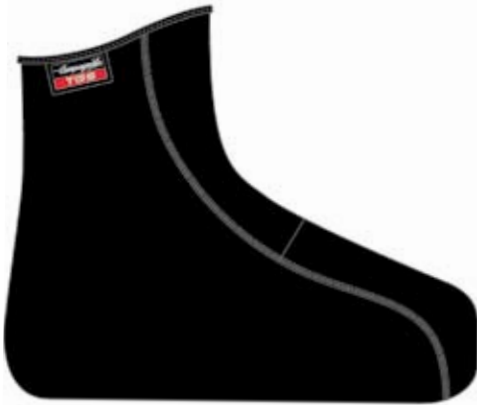
100% Neoprene

TECHNICALGEAR SYSTEM™
THERMO TXN
THERMOSOCK C406



- › Cubre-pie en Thermo Textran™ transpirable, antiviento
- › Costuras planas
- › *Thermosock in breathable windproof Thermo Textran™*
- › *Flat seams*

M-L-XL



50%PL
28%PA
15%PU
7%EA

Black



TECHNICALGEAR SYSTEM™
TOE COVER
C729



- › Protección dedo gordo en neopreno de 1.5mm de espesor
- › Banda reflectante
- › *Toe cover in 1.5mm thick neoprene*
- › *Reflective piping*

S-M-XL



Black

100% Neoprene

TECHNICALGEAR SYSTEM™
OVERSHOES
C721



- › Cubre-zapatillas en Lycra® cardada “Vuelta”
- › Costuras planas
- › Logotipo reflectante
- › *Overshoes in “Vuelta” winter Lycra®*
- › *Flat seams*
- › *Reflective logo*

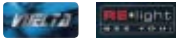
S-2XL



Black Red Blue



85%PA
15%EA



TECHNICALGEAR SYSTEM™
THERMO TXN
OVERSHOES C730



- › Cubre-zapatillas en Thermo Textran™ transpirable y antiviento
- › Punta reforzada
- › Regulación del cierre lateral con velcro
- › *Overshoes in breathable windproof Thermo Textran™*
- › *Reinforced toe*
- › *Adjustable velcro side closure*

S-2XL



Cremallera posterior con refuerzo reflectante
Rear zip with reflective reinforcement

Black

100% Neoprene



TECHNICALGEAR SYSTEM™
BAG
C900

- › Capacidad: 60l
- › Bolsillo delantero con cremallera
- › *Volume: 16 gallons*
- › *Front zippered pocket*

Dos compartimientos laterales con cremallera
Two side zippered pockets



Black

TECHNICALGEAR SYSTEM™
THERMO TXN WATERPROOF
OVERSHOES C034



- › Cubre-zapatillas en Thermo Textran™ transpirable y antiviento
- › Costuras frontales soldadas
- › Banda reflectante trasera
- › *Overshoes in breathable windproof Thermo Textran™*
- › *Taped front seams*
- › *Reflective piping on back*

M-L-XL

Apertura trasera con cremallera
Zippered back opening



50%PL 28%PA 15%PU 7%EA

Black



100%PA



MULTISEASON

SYSTEM™

Investigación aplicada para garantizar un cuerpo siempre seco incluso en situaciones extremas. Rasgos distintivos de la colección de ropa íntima Campagnolo: una excelente transpiración y mantenimiento constante de la temperatura corporal idónea.

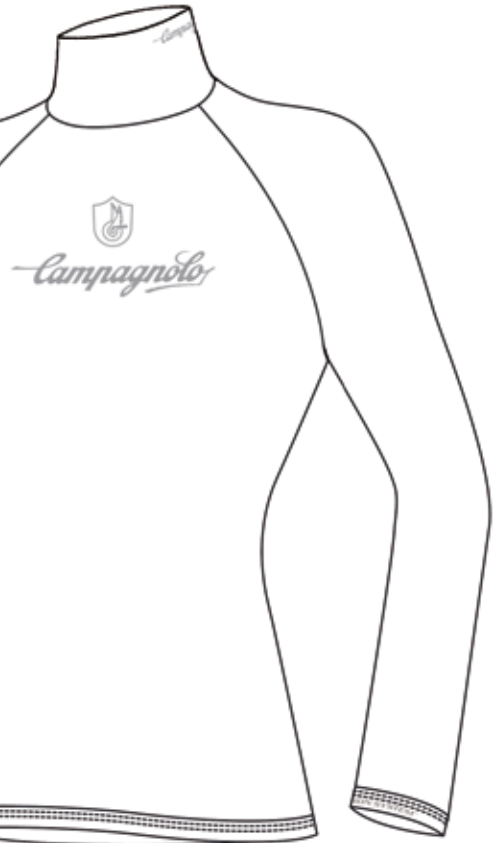
Applied research to guarantee that your body stays dry even in the most extreme situations. Excellent breathability and constant optimum body temperature are the basic qualities of the Campagnolo underwear collection.



MULTISEASON SYSTEM™
**SEAMLESS
JERSEY
C216**

- › Maillot de cuello alto y mangas largas sin costuras
- › Material en microfibra y polipropileno
- › Estructuras ergonómicas diferenciadas
- › Logotipo Campagnolo jacquard
- › *High-neck seamless jersey with long sleeves*
- › *Microfibre and polypropylene fabric*
- › *Differentiated ergonomic structures*
- › *Jacquard Campagnolo logo*

XS-S
M-L
XL-2XL



60% PP
35% PA
5% EA

SEAMLESS



MULTISEASON SYSTEM™
**SEAMLESS JERSEY
C290
C281**

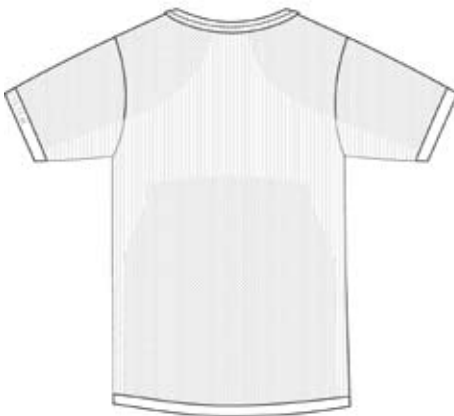
- › Maillot sin costuras
- › Material en microfibra y polipropileno
- › Estructuras ergonómicas diferenciadas
- › Logotipo Campagnolo jacquard
- › *Seamless jersey*
- › *Microfibre and polypropylene fabric*
- › *Differentiated ergonomic structures*
- › *Jacquard Campagnolo logo*

XS-S
M-L
XL-2XL

C290
SEAMLESS
LONG SLEEVE
JERSEY



C281
SEAMLESS
SHORT SLEEVE
JERSEY



60% PP
35% PA
5% EA

SEAMLESS



MULTISEASON SYSTEM™
**UNISEX JERSEY
C282
C253**

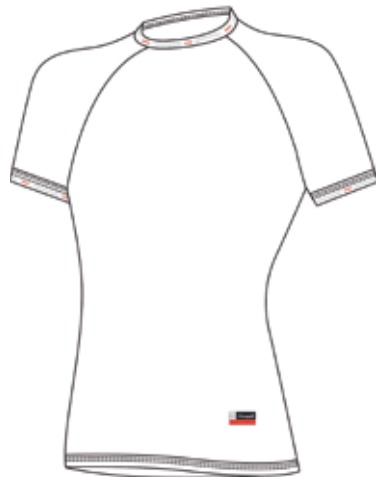
- › Maillot de cuello redondo en polipropileno y elastan con tratamiento "Interpower"
- › Costuras planas
- › Franja elástica con la marca Campagnolo
- › Peso ligero para el otoño
- › *Round-neck jersey in polypropylene and elastane with "Interpower" treatment*
- › *Flat seams*
- › *Elastic hem with Campagnolo logo*
- › *Lightweight for the autumn*

S-2XL

C282
UNISEX
LONG SLEEVE
JERSEY



C253
UNISEX
SHORT SLEEVE
JERSEY



60%PL
30% PP
10% EA

interpower



52%PL
25%PP
13%PU
10%EA



MULTISEASON SYSTEM™
**UNISEX LONG-SLEEVE
WINDSHIELD JERSEY
C255**

- › Maillot de cuello redondo y mangas largas en polipropileno y elastan con tratamiento "Interpower"
- › Protección frontal en Light Textran™
- › Costuras planas
- › Franja elástica con la marca Campagnolo
- › *Long-sleeve round-neck jersey in polypropylene and elastane with "Interpower" treatment*
- › *Front protection in Light Textran™*
- › *Flat seams*
- › *Elastic hem with Campagnolo logo*

S-2XL



TEXTRAN

interpower



MULTISEASON SYSTEM™
**UNISEX JERSEY
C235 / C217
C236**

- › Maillot en lana y polipropileno hueco
- › Costuras planas
- › Prenda ligera de alta termicidad para los primeros fríos
- › *Jersey in wool and hollow-core polypropylene*
- › *Flat seams*
- › *Lightweight garment with good heat-insulation for the start of winter*

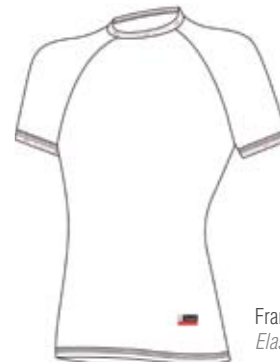
S-2XL

C236
ZIPPED LONG-
SLEEVE JERSEY



Cuello con cremallera
Zippered neck

C217
SHORT-SLEEVE
JERSEY



Franja elástica con la marca Campagnolo
Elastic hem with Campagnolo logo

83%WO
17%PP

SOFTPRIM

MULTISEASON SYSTEM™
2P HOLLOW-CORE
C287 / C288 / C289



- › Maillot en polipropileno hueco de doble estructura
- › Costuras planas
- › Prenda ligera de alta termicidad para los grandes fríos
- › Two-layer jersey in hollow-core polypropylene
- › Flat seams
- › Lightweight garment with good heat-insulation for very cold weather

S-2XL

C287

2P HOLLOW-CORE
LONG-SLEEVE
JERSEY

C288

2P HOLLOW-CORE
SHORT-SLEEVE
JERSEY

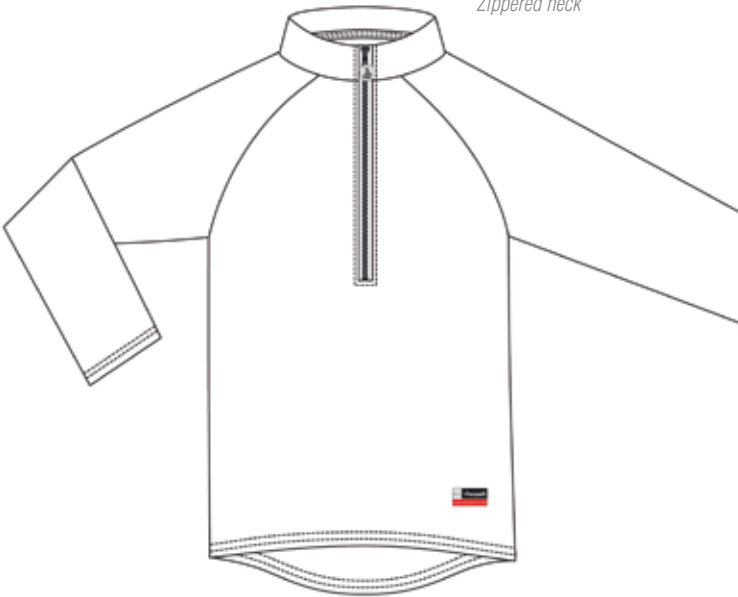


Franja elástica con la marca Campagnolo
Elastic hem with Campagnolo logo

C289

2P HOLLOW-CORE
ZIPPED LONG-
SLEEVE JERSEY

Cuello con cremallera
Zippered neck



100%PP



MULTISEASON SYSTEM™
W'S SOCK
L407



- › Caletín en algodón
- › Punta y talón reforzados
- › Cotton sock
- › Reinforced toe and heel

S-XL



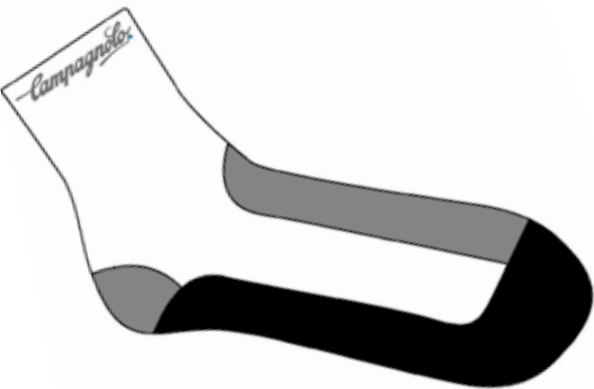
80% CO
20% EA Urban swirl, Ethnic swirl

MULTISEASON SYSTEM™
THERMO MESH SOCK
C231



- › Caletín en Thermolite®
- › Frontal en red
- › Thermolite® sock
- › Mesh instep

S-XL



80% PL
17%PA
3% EA Titanium

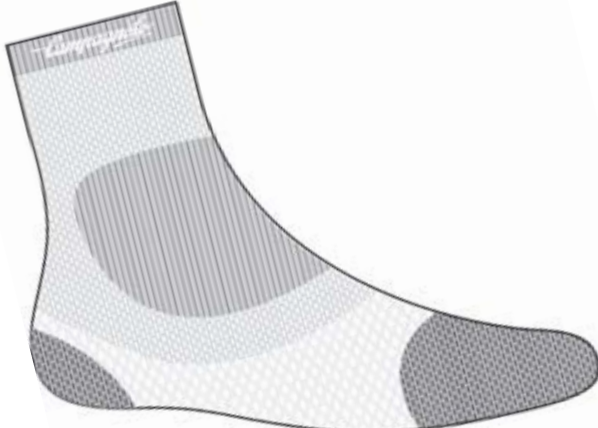


MULTISEASON SYSTEM™
3/4 SOCK UNISEX
C291



- › Caletín 3/4 en polipropileno y fibra de carbono
- › Punta y talón reforzados
- › Frontal en red
- › Medium-length sock in polypropylene and carbon fibre
- › Reinforced toe and heel
- › Mesh instep

S-2XL



75%PL
10%CO
10%CB
5%EL Grey



MULTISEASON SYSTEM™
COLOURED SOCK
C292



- › Caletín en algodón
- › Punta y talón reforzados
- › Cotton sock
- › Reinforced toe and heel

S-2XL



Black Red Blue Yellow



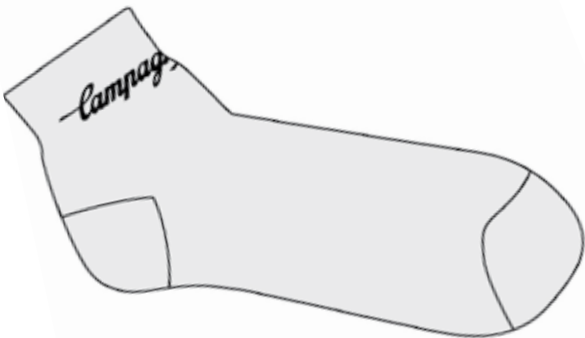
80% CO
20% EA

MULTISEASON SYSTEM™
C-MAX SOCK
C230



- › Caletín ActivePerformance en Coolmax
- › Secado rápido
- › Espesor diferenciado
- › ActivePerformance Coolmax sock
- › Fast drying
- › Differentiated layer

S-2XL



70%PL
21%PA
9%EA Oxide



MULTISEASON SYSTEM™
LONG X-S SOCK
C125



- › Caletín largo en X-Static® y polipropileno
- › Frontal en red
- › Long sock in X-Static® and polypropylene
- › Mesh instep

S-2XL



75%PP
10%PA
10%EA
5% Metal Oxide



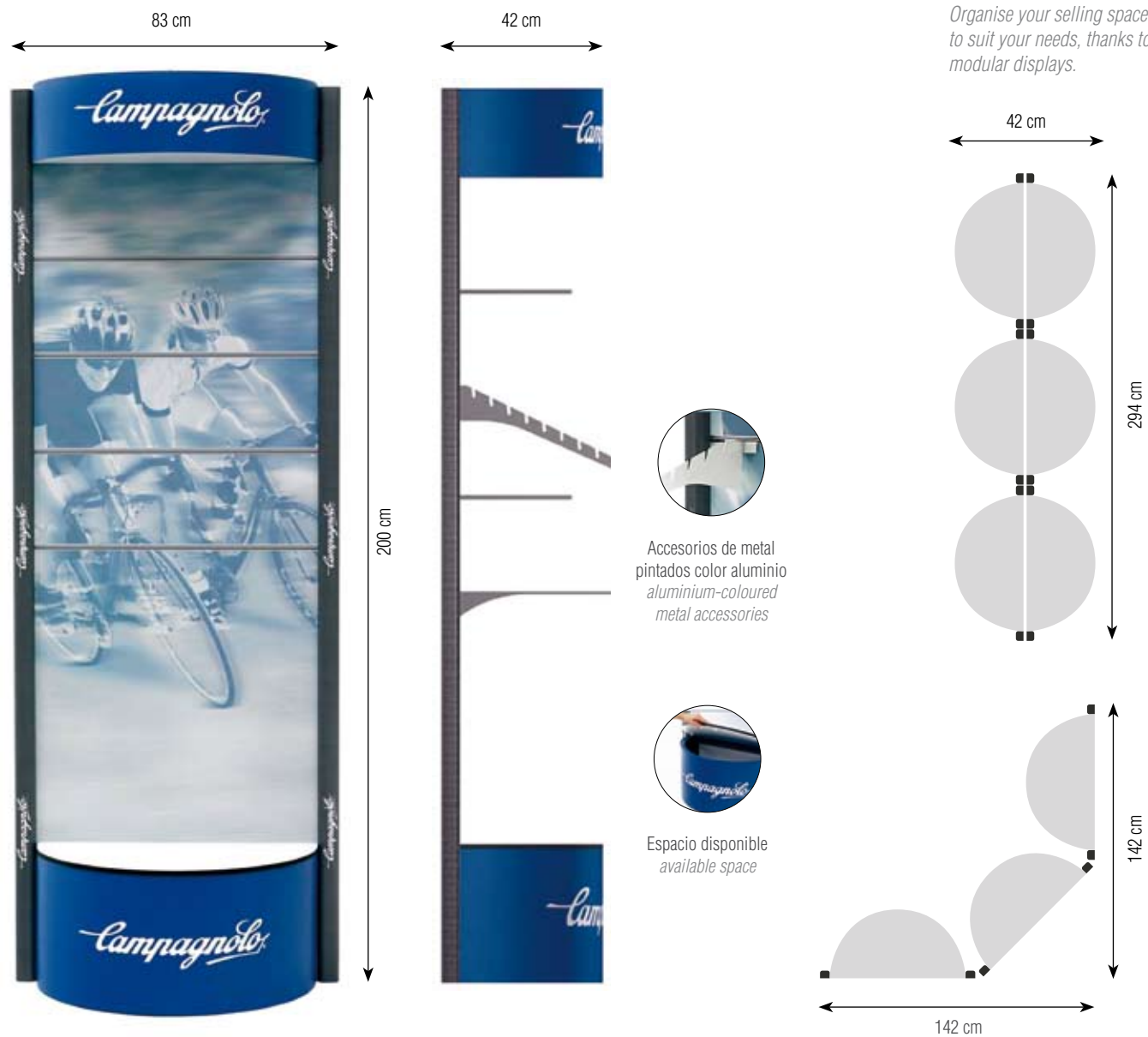
EASY DISPLAY

Estudiados para ocupar poco espacio y ser sumamente funcionales. Se transforman así en elemento vivo y dinámico del punto de venta.

The displays have been studied to occupy limited space, but at the same time highly practical and functional. They become a flexible and dynamic visual merchandising feature.

Ud. organizará su espacio de venta como más le guste, gracias a los expositores modulares

Organise your selling space to suit your needs, thanks to modular displays.



Underwear Display



Over the counter Display



Modular Display





COOLMAX®
Asciugatura rapida, leggerezza, traspirazione, sensazione di freschezza sul corpo
© COOLMAX IS A REGISTERED TRADEMARK OF DUPONT FOR ITS BRAND OF CERTIFIED PERFORMANCE FABRICS

COOLMAX®

Dry quickly, lightweight, breathable, keeps you cool and comfortable
© COOLMAX IS A REGISTERED TRADEMARK OF DUPONT FOR ITS BRAND OF CERTIFIED PERFORMANCE FABRICS



3 FUNCTION
Tessuto con 3 funzioni in uno: antibatterico, effetto asciutto, protezione ai raggi UV.
BY NOVALFA

3 FUNCTION
Fabric with 3 characteristics in one product: antibacterial, skin dry effect, UV ray protection
BY NOVALFA



SOFTPRIM®
Polipropilene microfibra cava
50% leggerezza, 30% isolamento termico, 20% traspirabilità
© BY BORGOLON S.P.A.

SOFTPRIM®
Polypropilene hollow microfibre
50% lighter, 30% thermic isolation, 20% breathable
© BY BORGOLON S.P.A.



RE*LIGHT
Materiale rifrangente ad altissimo potere riflettente, elasticizzato ed a lunga durata.
RE*LIGHT IS A TRADEMARK OF REGINE ELASTIC E.K.

RE*LIGHT
Reflective material features excellent reflective performance, unbeatable elasticity and extreme durability.
RE*LIGHT IS A TRADEMARK OF REGINE ELASTIC E.K.



DRYARN®
Pelle asciutta e comfort in ogni stagione .
Tessuto superleggero (la fibra tessile più leggera in assoluto).
Antimacchia, antimuffa, anallergica ecologica: riciclabile al 100%.
Facile da lavare ed asciugare.
© REGISTERED TRADEMARK AQUAFIL ASOLA, ITALY

DRYARN®
Dry skin and comfort in all climates. Super light fabric (from the lightest fiber in nature). Stain resistant, completely aseptic, anallergic, 100% recyclable.
Easy to wash and dry.
© REGISTERED TRADEMARK AQUAFIL ASOLA, ITALY



E3+ ESCHLER
Protezione ottimale contro gli agenti atmosferici anche in condizioni estreme, antiacqua ed antivento

E3+ ESCHLER
Excellent protection even with weather extreme conditions; waterproof and windproof



MERYL® ACTISYSTEM
L'intelligenza artificiale dei capi di abbigliamento sportivo più evoluti: Meryl Active System® è il sistema di fibre innovative, performanti e versatili dell'ultima generazione. Leggerezza, alta capacità di protezione e resistenza, velocità di asciugatura e comfort durante tutte le attività sportive: queste le sue doti.
© MERYL ACTISYSTEM IS A REGISTERED TRADEMARK BY NYLSTAR CD.

MERYL® ACTISYSTEM
Meryl Active System® , the evolved intelligence for sportswear fibers. A new complete system of innovative, versatile and high performance fibers. Resistant, protective and lightweight.
Designed for quick-drying and exceptional comfort during any athletic activity.
© MERYL ACTISYSTEM IS A REGISTERED TRADEMARK BY NYLSTAR CD.



VUELTA
Tecno-tessuto bielastico con Lycra®, eccezionale morbidezza e comfort assoluto, vestibilità perfetta ed altissima resistenza all'abrasione, batteriostatico Sanitized®
BY CARVICO

VUELTA
Two way stretch techno fabric with Lycra®, ultra soft and very comfortable, perfect wearability, highly resistant to abrasion, bacteriostatic Sanitized®
BY CARVICO



ENTRANT® DT TORAY
Tessuto altamente impermeabile e traspirante, resistente a vento e pioggia, leggero
© ENTRANT IS A REGISTERED TRADEMARK OF TORAY INDUSTRIES, INC.

ENTRANT® DT TORAY
Fabric highly waterproof and moisture permeable, windproof and durable water repellent, lightweight
© ENTRANT IS A REGISTERED TRADEMARK OF TORAY INDUSTRIES, INC.



ARTICA
Innovativo tecno-tessuto garzato bielastico composto da centinaia di microfilamenti cavi che funzionano come camera d'isolamento termico fra la pelle e l'esterno. Espelle velocemente il sudore e si asciuga rapidamente permettendo al corpo di mantenere una temperatura costante e di ridurre il consumo energetico.
BY CARVICO

ARTICA
An innovative brushed two-way stretch techno-fabric that is composed of hundreds of hollow micro-filaments that serve as thermal insulation chamber between the skin and the exterior. It expels moisture and dries quickly, allowing the body to maintain a constant temperature thereby reducing the expenditure of energy.
BY CARVICO



3M SCOTCHLITE™
Migliora le condizioni di sicurezza, anche al buio ed in caso di scarsa visibilità. Grazie a questo i conduttori dei veicoli percepiscono un'immagine visibile anche a grande distanza.
3M AND SCOTCHLITE ARE TRADEMARKS OF 3M COMPANY.

3M SCOTCHLITE™
Greatly enhances your safety at night and in bad visibility situations by creating an extremely bright image that motorists are able to see even from long distances.
3M AND SCOTCHLITE ARE TRADEMARKS OF 3M COMPANY.



LYCRA®
Nell' abbigliamento sportivo Lycra® aggiunge: performance superiore, comfort, facilità di movimento e mantenimento della forma.
© LYCRA IS A REGISTERED TRADEMARK OF INVISTA PREMIUM STRETCH FIBERS AND FABRICS.

LYCRA®
Lycra® in sportswear adds: performance through its technology, comfort, ease of movement and shape retention.
© LYCRA IS A REGISTERED TRADEMARK OF INVISTA PREMIUM STRETCH FIBERS AND FABRICS.



LIGHT™
Leggero come una seconda pelle è il nuovo tessuto esclusivo antistatico con mano morbida e setosa
LIGHT™ IS A REGISTERED TRADEMARK BY MAGLIFICO RIPA.

LIGHT™
Light like a second skin it is the new exclusive fabric, antistatic with a soft and silky touch that enable the more versatile application
LIGHT™ IS A REGISTERED TRADEMARK BY MAGLIFICO RIPA.



RAPID DRY®
Tessuto che mantiene freschi ed asciutti durante l'attività sportiva facilitando l'espulsione del sudore
© BY CORTESSE

RAPID DRY®
It keeps the body dry transferring perspiration to the exterior and aiding evaporation on contact with air.
© BY CORTESSE



CORDURA®
Resistenza inalterata nel tempo, leggerezza e robustezza. Elevata resistenza anti-abrasione
© CORDURA FIBER IS A REGISTERED TRADEMARK OF INVISTA.

CORDURA®
Rugged durability and lightweight strength, high abrasion resistance
© CORDURA FIBER IS A REGISTERED TRADEMARK OF INVISTA.



ATLANTA
Tecno tessuto ad alta funzione contenitiva, eccellente vestibilità e corretta compressione muscolare, eccellente protezione ai raggi UV
BY CARVICO

ATLANTA
Techno fabric with a highly containimg fit, excellent wearability and correct muscular compression super high UV ray protection
BY CARVICO



RESISTEX® CARBON
Tessuto in fibra di carbonio: antistatico, traspirante e termoregolatore, batteriostatico e performante.
BY TECNOFILATI

RESISTEX® CARBON
Fabric with carbon fiber: antistatic, breathable and regular heating, bacteriostatic and high performing.
BY TECNOFILATI



E1 ESCHLER
Maglia a 2 strati; lato interno in polipropilene, lato esterno in fibra assorbente così da trasferire immediatamente l'umidità dalla pelle all'esterno lasciando il corpo asciutto.

E1 ESCHLER
A 2-layered knit construction where the inner face is polypropylene and the outer surface an absorbent fibre to optimise the transport of excessive moisture away from the skin. The body remains dry and physically fit



INTERPOWER
Trattamento persistente che favorisce il trasposto della traspirazione e del sudore all'esterno del tessuto. Il corpo rimane asciutto garantendo il massimo comfort
BY MITI ©

INTERPOWER
A long lasting finish which promotes the wicking of perspiration from the body to the outside surface of the fabric. The body remains dry giving the maximum comfort
BY MITI ©



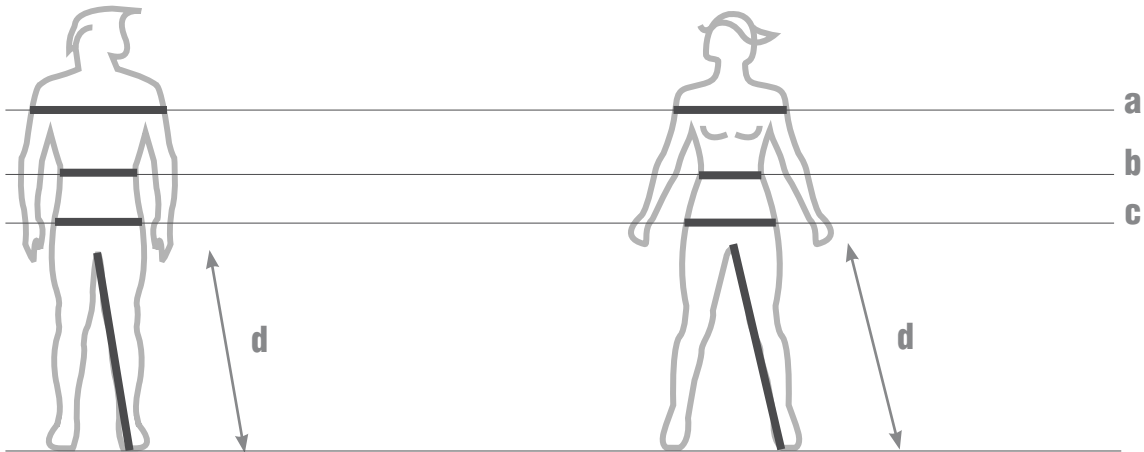
SILVER+Aid®
Tessuto con trama interna a forma di rete composta da fili ricoperti di argento puro che garantisce proprietà antibatteriche, antistatiche, traspiranti e termoregolanti
BY CORTESSE ©

SILVER+Aid®
Fabric with internal weft in a net shape composed by many threads in pure silver which guarantees antibacterial, antistatic, transpirant and thermoregulation characteristics
BY CORTESSE ©



X-STATIC®
Fibra d'argento naturale anti odore, regolatore della temperatura

X-STATIC®
Silver fiber natural odor control, thermodynamic properties



HOMBRE / MAN							MUJER / WOMAN							
		cm:		inch:		Tallas EU			cm:		inch:		Tallas EU	
		min	max	min	max	EU sizes:			min	max	min	max	EU sizes:	
a	pecho/chest	S	93	96	36,5	37,5	46		XS	78	82	30,5	32,0	40
	busto/bust	M	97	100	38,0	39,0	48		S	82	86	32,0	33,5	42
		L	101	104	39,5	40,5	50		M	86	90	33,5	35,0	44
		XL	105	108	41,0	42,5	52		L	90	94	35,0	37,0	46
		2XL	109	112	42,5	44,0	54		XL	94	97	37,0	38,0	48
		3XL	113	116	44,0	45,5	56							
b	cintura/waist	S	84	88	33,0	34,5	46		XS	62	66	24,0	25,5	40
		M	88	92	34,5	36,0	48		S	66	70	25,5	27,5	42
		L	92	96	36,0	37,5	50		M	70	74	27,5	29,0	44
		XL	96	100	37,5	39,0	52		L	74	78	29,0	30,5	46
		2XL	100	104	39,0	40,5	54		XL	78	82	30,5	32,0	48
		3XL	108	112	42,5	44,0	56							
c	cadera/hip	S	92	96	36,0	37,5	46		XS	86	90	33,5	35,0	40
		M	96	100	37,5	39,0	48		S	90	94	35,0	37,0	42
		L	100	104	39,0	40,5	50		M	94	98	37,0	38,5	44
		XL	104	108	40,5	42,5	52		L	98	102	38,5	40,0	46
		2XL	108	112	42,5	44,0	54		XL	102	106	40,0	41,5	48
		3XL	112	116	44,0	45,5	56							
d	interior pierna/ inseam	S	80	83	31,0	32,5	46		XS	71	73	27,5	28,5	40
		M	83	86	32,5	33,5	48		S	74	76	29,0	29,5	42
		L	86	90	33,5	35,0	50		M	77	79	30,0	31,0	44
		XL	90	93	35,0	36,5	52		L	80	82	31,0	32,0	46
		2XL	93	96	36,5	37,5	54		XL	83	85	32,5	33,0	48
		3XL	96	99	37,5	38,5	56							
calcetines/socks		S	M	L	XL	2XL								
		37/39	40/41	42/43	44/45	46/48								

Las indicaciones relativas a la talla conciernen las medidas europeas y sirven solamente como referencia. La talla de cada persona depende de su estructura corporal.

The size indications refer to average European sizes and are an approximate reference. The size of any individual person depends on his or her physical structure.

Campagnolo Sportswear S.R.L.
Via dell'Economia 103
36100 Vicenza - Italy
+39 0444 288960
www.campagnolosportswear.com
info@campagnolosportswear.it

Dear Friend, We would like to apologize for any mistakes present in this catalogue. We reserve the right to change products, surface finish and specifications at any moment without prior notice. For further information, please visit our web site www.campagnolosportswear.com which is regularly updated.

AirProPad™, Textran™, Racing™, Raytech™, Heritage™, Factory Team™, W's™, Multi Season System™, Technical Gear System™ are Campagnolo® Sportswear trademarks.

AGENCIES

ITALY
Campagnolo Sportswear S.R.L.
Via dell'Economia 103 - 36100 Vicenza - Italy
Phone +39 0444288960 - Fax +39 0444289557
info@campagnolosportswear.it

ITALY GERMANY FRANCE AUSTRIA
Campagnolo Sportswear S.R.L.
Via dell'Economia 103 - 36100 Vicenza - Italy
Phone +39 0444288960 - Fax +39 0444289557
info@campagnolosportswear.it

SPAIN
Campagnolo Iberica S.L.
Avda. de Los Huetos 46 Pab. 31 - 01010 Vitoria - Spain
Phone: +34 945217195 - Fax:+34 945217198

EAST EUROPE
Firma Gallizia
10 Oktoberstrasse 7 - 9800 Spittal/Drau - Austria
Phone +43 47622275 - Fax +43 47622275

DISTRIBUTORS

AUSTRALIA
De Grandi Cycle & Sport
419 Moorabool Street
3220 Geelong - Victoria Australia
Phone +61 352215099 - Fax +61 352223850

BENELUX
E.R.P.
219 ws. Oosteinderweg - 1432 - AS Aalsmeer - Nederland
Phone +31 6 53536896

CANADA
Cycles Marinoni Inc.
1067 Levis Lachenaie - J6W 4L2 Quebec - Canada
Phone +1 4504717133 - Fax +1 4504719887

Campione Cycles
1778 West 8th Avenue, Vancouver
BC V6J1V6 - Canada
Phone +1 6048742453 - Fax +1 6048742077

DENMARK
Marker Scandinavia
Assendlosevej 29 - 4130 Viby - Denmark
Phone +45 70228075 - Fax +45 46498088

FINLAND
Velosport
Mäkelänkatu 95 - 610 Helsinki - Finland
Phone +358 97571377 - Fax +358 9795498

GREECE
Liakos Bicycles
Macedonia 136 - 54248 Salonica - Greece
Phone +30 2310328782/2310314075
Fax +30 2310328782

ISRAEL
Amit Levinson Ltd
25 Sheshet hayamim Str.
26101 Qiryat Haim P.O.B. 252
Phone +972 48405649 - Fax +972 48423913

JAPAN
Nichinao Shokai
6-16-8 Sotokanda Chyodaku
00101 Tokyo - Japan
Phone +81 3 38326251 - Fax +81 3 38326266

Kawashima Cycle Supply Corporation
3-3-16 Kitasho-cho, Sakai - 590 0007 Osaka - Japan
Phone +81 722386126 - Fax +81 722214379

KOREA
OD. Bike Inc.
380-14 Sungnae-Dong, Kangdong-Ku
134-030 Seul - Korea
Phone +82 24740818 - Fax +82 24740656

NEW ZEALAND
Degradi Cycle & Sport NZ Ltd
19 Nuttall Drive - Hillsborough Christchurch
Phone +64 33891205 - Fax +64 33891206

NORWAY
Racing Depot
Gravarsveien 36 - 4306 Sandnes Stavanger
Phone +475 1686270 - Fax +475 1686262

SWEDEN
CykleCity
Lund, Göteborg - Stockholm - Sweden
www.cykelcity.se

SWITZERLAND
Roy Hinnen Gmbh
Holzhauserstrasse 32 - 6343 Rotkreuz - Switzerland
Phone +41 417907288 - Fax +41 417907286

SINGAPORE
Kian Hong Cycle Pte Ltd
3 Kaki Bukit Road 1
#B1-05 Eunos Technolink
Singapore 415935
Phone + 65 67495787 - Fax + 65 67495789

UNITED KINGDOM
Jim Walker & Co.
13 Apex Park - BN27 3 JU Hailsham
East Sussex -UK
Phone +44 8707528777 - Fax +44 1323845849

UNITED STATES
Sinclair Imports Inc.
2775 West hwy.40 Verdi - Nevada 89439
Phone +1 8006548052 - Fax +1 7753456013



Campagnolo

CYCLING APPAREL



WWW.CAMPAGNOLOSPORTSWEAR.COM