

Campagnolo

CYCLING APPAREL



AUTUMN WINTER 2008 / 09

8



FRA / ENG

Campy
bike
.com

TRADE BOOK

Le vélo à la une. Campagnolo n'est pas une marque ordinaire. Elle a marqué l'histoire du cyclisme en contribuant à transformer les exploits sportifs en légendes et les grands champions en mythes de notre époque.

Bikes are in. Campagnolo is not merely a brand. It has played a major role in writing the story of cycling, turning sporting achievements into milestones in history and great champions into modern-day legends.

Campagnolo, qui a souvent réalisé de véritables tournants conceptuels, est d'ailleurs synonyme reconnu d'innovation, technologie, durée, qualité et design. Le plus populaire et simple des moyens de transport est ainsi devenu un objet de culte, de passion raffinée d'experts et sportifs.

La collection Cycling Apparel interprète les valeurs universelles et durables de Campagnolo à travers une gamme complète de vêtements et accessoires conçus pour améliorer les performances et le confort de tous ceux qui vivent le vélo comme une passion.

Riche en contenus techniques de haut niveau, elle s'adresse à un public exigeant et compétent qui, à juste titre, prétend toujours de cette marque le nec plus ultra.

Et l'obtient.

Campagnolo Cycling Apparel.
Sur les routes de la légende.

It is a brand that over the years has revolutionised the very art of cycling. A universal synonym of technology and resistance, quality and innovation, technicality and design.

This is how the simplest method of transport has become a cult object, an elegant and cultured passion for connoisseurs and true sportsmen.

The Cycling Apparel collection brings together the universal all-time values of Campagnolo in a complete range of garments and accessories designed to improve performance and comfort for the keenest of cyclists. Garments and accessories with a wealth of top-level technical content for an aware and demanding clientele who, quite rightly, expect only the absolute maximum.

And they get it.

Campagnolo Cycling Apparel.
On the path of a legend.

Pour que les journées soient toujours idéales

Campagnolo

À tous ceux qui pensent banalement qu'une journée n'est idéale que quand le ciel est bleu et limpide et que le regard se perd à l'horizon.

À tous ceux pour qui il faut consulter la météo avant d'enfourcher son vélo.

À tous ceux qui songent toujours à l'heure du retour.

À tous ceux pour qui la chaleur est toujours trop chaude et le froid malheureusement, injustement et méchamment trop froid.

Cette collection n'a pas été pensée pour vous.

Pour qui ne craint pas la furie des éléments et veut, en toute sécurité, découvrir le plaisir de la performance et le privilège du confort.

Pour qui cherche des émotions intenses et apprécie le calme ... pendant la tempête. Pour les cœurs, et les muscles, vaillants.

Les quatre saisons ne vous feront ni chaud ni froid.

Campagnolo Cycling Apparel Collection. **Bienvenue dans l'œil du cyclone.**

*It's always
a perfect day.*

For those who believe that a "nice day" is simply a "nice day" sun shine, a clear blue sky and the horizon way in the distance.

For those who check the weather forecast before they get on their bike.

For those who just want to get home.

For those who are convinced that hot is too hot and cold is just too cold.

This collection is not for you.

For those who want to challenge the fury of the elements in total safety and discover both the pleasure of performance and the privilege of comfort.

For those in search of breathtaking emotions who know how to enjoy the quiet during the storm.

For those with heart, muscles and passion to spare.

The four seasons will be neither too hot nor too cold.

Campagnolo Cycling Apparel Collection. **Make yourself comfortable in the eye of the storm.**



TEXTRAN™

C'est le résultat d'une recherche technologique novatrice, développée en exclusivité par Campagnolo Cycling Apparel pour une protection coupe-vent et **imperméable** optimale. Textran™ est synonyme de respirabilité élevée et de grand confort.

This is the result of innovative technological research, developed exclusively by Campagnolo Cycling Apparel for optimum wind and waterproofing. Textran™ is synonym of high levels of breathability and maximum comfort.



TEXTRAN™ THERMO:

La structure, plus épaisse, protège le corps dans les conditions climatiques les plus défavorables.

Its heavier structure acts as a shield against the harshest of weather conditions.

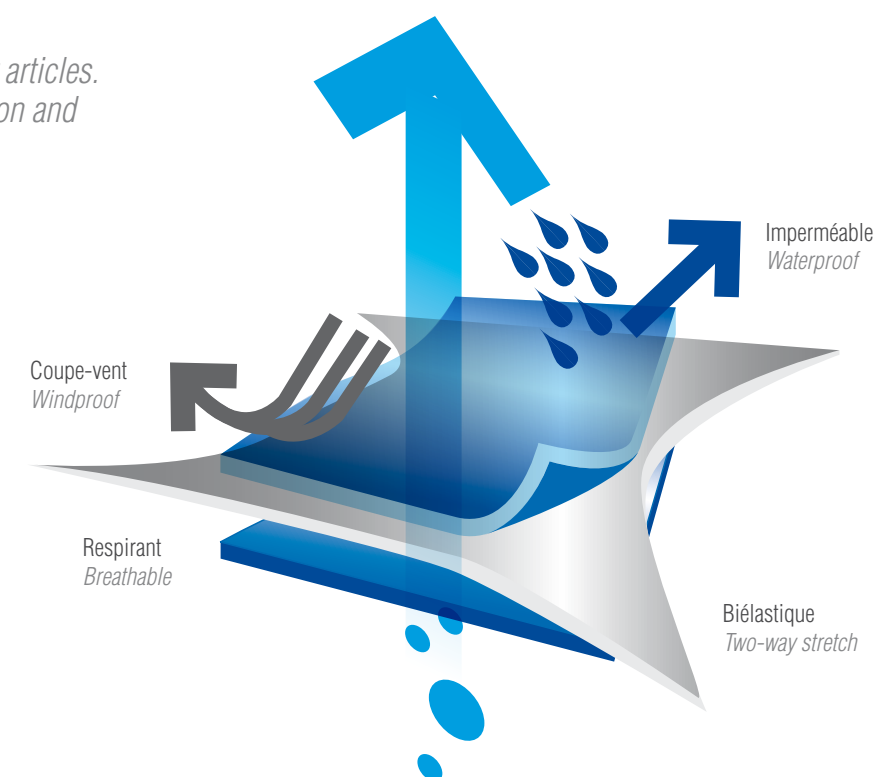
TEXTRAN™ LIGHT:

Ce tissu a une structure légère qui maintient ses caractéristiques de protection et adaptabilité au corps ; pour des températures moyennes.

Its lightweight structure offers the same protection and adaptability to body shape but for medium temperatures.

Textran™ Light étudié pour les vêtements d'été.
Textran™ Thermo conçu expressément pour garantir protection et confort pendant l'hiver.

*Textran™ Light is studied for summer articles.
Textran™ Thermo guarantees protection and comfort during the winter.*



AIRPROPAD™

Évolution naturelle d'Air Cushion System™, AirProPad™ est la nouvelle technologie brevetée en **exclusivité** par Campagnolo Cycling Apparel qui garantit un confort et une protection optimaux dans toutes les situations.

The natural evolution of the air-cushion, AirProPad™ is the patented new technology exclusive to Campagnolo Cycling Apparel that ensures maximum levels of comfort and protection, whatever the situation.

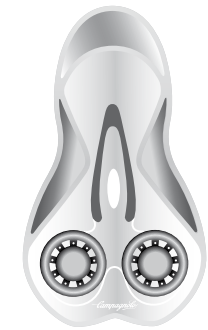
Avantages:

Advantages:

- Forme ergonomique concave
Concave ergonomic shape
- Légèreté
Lightness
- Ventilation active
Active air circulation
- Meilleure absorption des chocs
Greater shock absorption

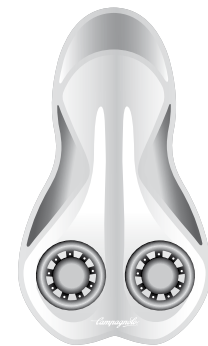
patent pending

AirProPad™ est réalisée en 3 couches, sans coutures, avec une protection frontale et des ailettes latérales courbes pour s'adapter parfaitement au cuissard.



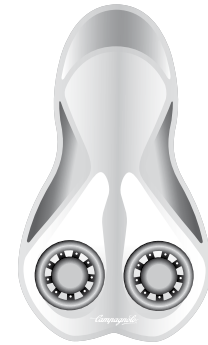
OBJECTIF COMPÉTITION RACING

AirProPad™ permet de garder un meilleur contrôle du vélo, même dans les phases les plus serrées de la compétition. La peau absorbe parfaitement les chocs grâce à la forme spéciale des deux rembourrages postérieurs et à la **structure centrale à air**.



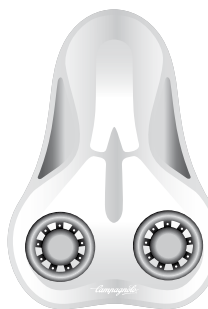
OBJECTIF LONGUES DISTANCES LONG DISTANCE

AirProPad™ permet de maintenir une posture aérodynamique et, en conséquence, un meilleur rendement. La peau offre un confort optimal grâce aux **bandes centrales allongées**, qui secondent l'anatomie du corps assis sur la selle, en améliorant l'ergonomie et l'adhérence. Les rembourrages postérieurs garantissent des performances et un confort de très haut niveau.



OBJECTIF ENTRAÎNEMENT QUOTIDIEN TRAINING

AirProPad™ est adaptée à toutes les utilisations d'un vélo de course. Les rembourrages postérieurs, qui absorbent les chocs, et le **coussin central**, qui la rend encore plus confortable dans toutes les situations, ont été expressément étudiés pour que la peau offre performances et confort.



OBJECTIF FEMME LADY

AirProPad™ s'adapte parfaitement au corps féminin afin de secondar ses caractéristiques avec une peau spécifique qui unit technicité et confort, que ce soit pour la compétition ou pour l'entraînement quotidien. La **forme anatomique** et les propriétés des rembourrages postérieurs assurent des performances d'excellence et une adhérence optimale à la selle.

AirProPad™ is made up of 3 seamless layers, with front protection and curved side wings, meaning it fits perfectly into trousers.

FOR COMPETITIONS RACING

*AirProPad™ makes the bike easier to control, even during the most intense stages of a race. This pad offers perfect shock absorption thanks to its special shape with two cushions to the rear and **centrally positioned air structure**.*

FOR LONG TRIPS LONG DISTANCE

*AirProPad™ enables a constant aerodynamic position for better results. This pad offers maximum comfort thanks to **its longer central strips** that follow the body shape along the saddle and increase ergonomic qualities and adherence. This combines with the rear cushioning to ensure top-level performance and comfort.*

FOR DAILY USE TRAINING

*AirProPad™ allows you to experiment everything a racing bike is capable of. This pad has been designed to combine performance and comfort, thanks to two shock-absorbing cushions to the rear and **central padding** for increased comfort levels, whatever the situation.*

FOR WOMEN LADY

*AirProPad™ has been specifically designed for the female body and combines technicality and comfort for racing or daily training. Its **anatomic shape** and the qualities of the cushions to the rear ensure top performance and perfect adherence to the saddle.*

TECNOCOOL



Grâce à leur technologie évoluée et novatrice et à leur style captivant et actuel, les vêtements Campagnolo Cycling Apparel satisfont pleinement les attentes des cyclistes les plus exigeants. Protection, confort et élégance sont les éléments qui caractérisent nos collections.

Cutting-edge technology and up-to-date style have been developed by Campagnolo Cycling Apparel for cyclists who demand the ultimate sportswear solution. Protection, comfort and outstanding looks are the elements that characterise our collections.

JACKETS



Grâce à leur coupe spécialement étudiée et à l'utilisation du Textran™, nos vestes secondent les mouvements du corps et assurent protection, confort et respirabilité quelle que soit la température.

Thanks to their structure and the use of Textran™, our jackets follow the movements of the body and ensure protection, comfort and breathability at any temperature.

JERSEY/TOP



Les maillots Campagnolo Cycling Apparel utilisent les meilleures microfibras techniques afin de garantir, été comme hiver, une régulation optimale de la température corporelle.

Campagnolo Cycling Apparel uses the best technical microfibres for optimum regulation of body temperature, in both summer and winter jerseys.

BIB & PANTS



Les cuissards sont réalisés avec des tissus techniques en Lycra® élastique bi/multidirectionnel qui assure une contention musculaire correcte et accompagne le mouvement de façon fluide et légère, en améliorant les performances athlétiques. Certains modèles sont munis d'une protection supplémentaire avec des inserts en Cordura à résistance à l'abrasion élevée.

Bib and pants are made from two-way and multi-stretch technical Lycra® fabrics that facilitate correct muscular compression, follow body movements easily and lightly and improve technical performance. Additional protection on some models featuring high anti-abrasion resistance Cordura inserts.

UNDERWEAR



Protection et respirabilité pour un corps toujours au sec pendant l'activité physique. La structure et la souplesse de ces vêtements les rendent particulièrement agréables à porter. Pour un bien-être total et de longue durée.

Protection and perfect breathability to keep the body dry during physical activity. These articles have a structure and softness that makes you forget you are wearing them. For integral, long-lasting well-being.

ACCESSORIES



Campagnolo Cycling Apparel a créé un assortiment de gants, jambières, manchettes et couvre-chaussures conçus pour satisfaire même les cyclistes les plus exigeants.

Campagnolo Cycling Apparel has created an assortment of gloves, legwarmers, armwarmers and shoe covers studied to meet the requests of the most demanding cyclists.



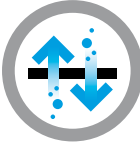
Impermeabile: Protezione antipioggia integrale, con cuciture e zip termonastrate
Waterproof: Integral protection against the rain, with heat-taped seams and zips



Idrorepellente: Protezione ideale per piogge leggere e non prolungate
Water-resistant: Ideal protection against short showers



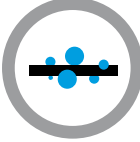
Antivento: Protezione contro il vento
Windproof: Protection against the wind



Traspirante: Perfetto circolo dell'aria per un corpo fresco ed asciutto
Breathable: Perfect air circulation for a cool dry body



Idrofobo: Eccezionale controllo dell'umidità, grazie ad una più efficace espulsione del sudore
Hydrophobic: Exceptional moisture control, thanks to more effective expulsion of moisture



Idrofilo: Alto assorbimento del sudore, per una pelle sempre asciutta e il massimo comfort in ogni stagione
Moisture-absorbent: High absorption of moisture, for skin that is always dry and maximum comfort whatever the season



Protezione UV: Scudo contro i raggi ultravioletti, per una temperatura corporea sempre ottimale
UV protection: Shield against ultra-violet rays, for a body temperature that is always optimum



Antibatterico: Prevenzione delle affezioni batteriche derivanti dall'umidità
Antibacterial: Prevention of bacteria caused by moisture



Antiodore: Prevenzione dei cattivi odori originati da umidità e sudore
Odour control: Prevention of bad odours caused by moisture and sweat

AW 2008 / 09

12



RACING™

22



RACING™WOMEN

30



RAYTECH™

40



FACTORYTEAM™

46



HERITAGE™

54



W'S™

62



TECHNICALGEAR
SYSTEM™

72



MULTISEASON
SYSTEM™

04/09

TECHNOLOGY

Textran™
AirProPad™
TecnoCool

78/83

INFO

Displays
Textile properties
Sizing
Distribution

Pour qui aime participer.
Et encore plus gagner.

RACING™

Des détails bien conçus.
Des coupes ergonomiques
qui épousent la forme du corps
et soutiennent le mouvement.
Des études et des recherches
approfondies pour garantir
d'excellentes performances
dans les compétitions les plus
contraignantes.

*For those who love to take part. But would
prefer to win. Details with artistic design.
Body-hugging ergonomic fit that supports
all your movements. Ongoing studies and
research to guarantee top performance in
the toughest competitions.*

RACING™
**FULL THERMO TXN
JACKET C639**

- › Veste en Thermo Textran™ coupe-vent, respirant et élastique
- › Zips frontaux invisibles pour une ventilation constante
- › Poignets et intérieur du col en microfibre, pour un confort optimal
- › Cache-zip sur le col

- › Jacket in breathable windproof stretch Thermo Textran™
- › Invisible front zips for constant air circulation
- › Cuffs and collar lining in microfibre for greater comfort
- › Zip flap on neck

S-3XL



Trois poches arrière,
poche centrale zippée
*Three back pockets with
central zip*



Élastique en silicone avec
marque Campagnolo
*Silicone gripper with
Campagnolo logo*



Logo sur le dos et filets
latéraux rouges réfléchissants
*Reflective logo on back
and red side edgings*

63%PL
28%PA
9%PU

RACING™
**THERMO TXN
JACKET C629**

- › Veste imperméable en Thermo Textran™ coupe-vent, respirant et élastique, avec dos en polypropylène
- › Sous-manches et flancs en cordura
- › Élastique en silicone avec marque Campagnolo
- › Filet réfléchissant et élastique

- › Jacket in breathable windproof stretch Thermo Textran™ with polypropylene fabric back
- › Underarm and side in cordura
- › Silicone gripper with Campagnolo logo
- › Reflective stretch piping

S-3XL



Poignets en Lycra®
Cuffs in Lycra®



Trois poches arrière, poche centrale zippée
Three back pockets with central zip

37%PL
31%PP
23%PA
9%PU

RACING™
**WATERPROOF LIGHT
TXN JACKET C641**



- › Veste imperméable en Light Textran™ avec coutures et zips thermosoudés
- › Inserts sous-manche en mesh et ouvertures sur le dos pour une ventilation et une évacuation de l'humidité efficaces et constantes
- › Intérieur du col en microfibre, pour un confort optimal
- › Logo et filets latéraux rouges réfléchissants

- › *Waterproof jacket in Light Textran™ with heat-taped seams and zips*
- › *Mesh inserts on underarms and openings on back for efficient constant air circulation and evaporation*
- › *Collar lining in microfibre for greater comfort*
- › *Reflective logo and red side edgings*

S-3XL



Poche soudée sur la manche gauche
Heat-applied pocket on left sleeve



Insert arrière transparent
Transparent insert on back

85%PA
15%PU



RACING™
**WIND LIGHT TXN
JACKET C642**



- › Veste en Light Textran™ avec intérieur en contraste et inserts en mesh élastique à l'arrière
- › Zips frontaux invisibles pour une ventilation constante
- › Poignets et intérieur du col en microfibre, pour un confort optimal
- › Logo et filets latéraux rouges réfléchissants

- › *Jacket in Light Textran™ with contrasting lining and elastic mesh inserts on back*
- › *Invisible front zips for constant air circulation*
- › *Cuffs and collar lining in microfibre for greater comfort*
- › *Reflective logo and red side edgings*

S-3XL



Trois poches arrière et poche de sécurité centrale zippée
Three back pockets and central security pocket with zip

89%PL
9%PA
2%EA



RACING™
**LONG SLEEVE FULL ZIP
JERSEY C650**



- › Maillot manches longues en microfibre de carbone émerisée
- › Inserts en « Silveraid » sur les flancs et les sous-manches pour une protection antibactérienne et antistatique optimale
- › Impression « allover » devant-dos réfléchissante
- › Élastique en silicone avec marque Campagnolo

- › *Long-sleeve jersey in suede carbon microfibre*
- › *Inserts in "Silveraid" on sides and underarms for maximum anti-bacteria and anti-static protection*
- › *All over reflective print back and front*
- › *Silicone gripper with Campagnolo logo*

S-3XL



Trois poches arrière et poche de sécurité centrale zippée
Three back pockets and central security pocket with zip



Logo sur la manche et filets latéraux rouges réfléchissants
Reflective logo on sleeve and red side edgings

73%PA
15%EA
10%PL
2%ME





RACING™
**LONG SLEEVE
FULL ZIP
JERSEY C636**



- › Maillot manches longues en microfibre élastique avec flancs et sous-manches en polypropylène, zip long
- › Trois poches arrière, poche centrale zippée
- › Filet réfléchissant et élastique
- › Élastique en silicone avec marque Campagnolo
- › Long-sleeve jersey in stretch microfibre fabric, sides and underarms in polypropylene
- › Three back pockets with central zip
- › Reflective stretch strip
- › Silicone gripper with Campagnolo logo

S-3XL



35%PA
30%PP
25%PL
10%EA



49%PL
30%PA
14%PU
7%EA

RACING™
**THERMO TXN BIB
C651
C653** (vers. no AirProPad™)



- › Collant à bretelles 8 pans en Thermo Textran™
- › Peau anatomique AirProPad™ triple épaisseur, version Racing
- › Logo latéral et filets rouges réfléchissants
- › Fermeture bas de jambe par zip
- › Coutures plates que l'on ne perçoit pas au contact avec le corps
- › 8-panel bib tights in Thermo Textran™
- › Three-layer anatomical AirProPad™; Racing version
- › Reflective logo on side and red edgings
- › Zippered ankle closure
- › Flat seams for next-to-skin comfort

S-3XL



RACING™
**LIGHT
TXN BIB
C652**



- › Collant à bretelles 8 pans en Light Textran™
- › Peau anatomique AirProPad™ triple épaisseur, version Racing
- › Logo latéral et filets rouges réfléchissants
- › Fermeture bas de jambe par zip
- › Coutures plates que l'on ne perçoit pas au contact avec le corps
- › 8-panel bib tights in Light Textran™
- › Three-layer anatomical AirProPad™; Racing version
- › Reflective logo on side and red edgings
- › Zippered ankle closure
- › Flat seams for next-to-skin comfort

S-3XL



44%PA
24%PL
21%PU
11%EA

RACING™
**THERMO TXN
BIB TIGHTS
C637 / C638** (vers. no AirProPad™)



- › Collant à bretelles 8 pans avec devant en Thermo Textran™ et dos en Lycra® gratté « Artica »
- › Peau anatomique AirProPad™ triple épaisseur, version Racing
- › Coutures plates que l'on ne perçoit pas au contact avec le corps
- › Marque et filet réfléchissants et élastiques
- › 8-panel bib tight with front in Thermo Textran™ and back in "Artica" winter Lycra®
- › Three-layer anatomical AirProPad™; Racing version
- › Flat seams for next-to-skin comfort
- › Reflective stretch logo and piping

S-3XL



44%PA
24%PL
21%PU
11%EA



RACING™
**KNICKERS
C654**



- › Corsaire à bretelles 8 pans en Lycra® gratté « Artica »
- › Peau anatomique AirProPad™ triple épaisseur, version Racing
- › Logo latéral et filets rouges réfléchissants
- › Coutures plates que l'on ne perçoit pas au contact avec le corps
- › 8-panel bib knickers in "Artica" winter Lycra®
- › Three-layer anatomical AirProPad™; Racing version
- › Reflective logo on side and red edgings
- › Flat seams for next-to-skin comfort

S-3XL



66%PA
22%PL
12%EA



MOD.

COL.

C639

CARBON



TITANIUM



ALUMINIUM



C629

CARBON



TITANIUM



ALUMINIUM



C641

CARBON



TITANIUM



C642

CARBON



TITANIUM



ALUMINIUM



C650

CARBON



TITANIUM



ALUMINIUM



C636

CARBON



TITANIUM



ALUMINIUM



C651

CARBON

C653

C652

C654



C637

CARBON

C638



Pour les femmes qui foncent.
À toute allure.

**RACING™
WOMAN**

Des tissus et des traitements novateurs. Des coupes étudiées expressément pour le corps féminin. Une technologie qui assure des performances élevées.

*For women who race.
In the real sense of the word.
Technologically innovative fabrics and
treatments. Tailor-made to fit the female
body. High-performance technology.*

RACING™ WOMAN
**FULL THERMO
TXN JACKET L109**



- › Veste en Thermo Textran™ coupe-vent, respirant et élastique
- › Cache-zip sur le col
- › Trois poches arrière, poche centrale zippée
- › Élastique en silicone avec marque Campagnolo
- › Waterproof jacket in breathable windproof stretch Thermo Textran™
- › Zip flap on neck
- › Three back pockets with central zip
- › Silicone gripper with Campagnolo logo

XS-XL



Zips frontaux invisibles pour une ventilation constante
Invisible front zips for constant air circulation



Poignets et intérieur du col en microfibre, pour un confort optimal
Cuffs and collar lining in microfiber for greater comfort



Logo arrière et filets latéraux rouges réfléchissants
Reflective logo on back and red side edgings



63%PL
28%PA
9%PU

TEXTRAN

e3+

WINDLIGHT

Campy
bike
.com

89%PU
9%PA
2%EA

RACING™ WOMAN
**WIND LIGHT
TXN JACKET L102**



- › Veste en Light Textran™ avec intérieur en contraste et inserts en mesh élastique à l'arrière
- › Zips frontaux invisibles pour une ventilation constante
- › Poignets et intérieur du col en microfibre, pour un confort optimal
- › Logo et filets latéraux réfléchissants
- › Jacket in Light Textran™ with contrasting lining and elastic mesh inserts on back
- › Invisible front zips for constant air circulation
- › Cuffs and collar lining in microfiber for greater comfort
- › Reflective logo and side edgings

XS-XL



Trois poches arrière et poche de sécurité centrale zippée
Three back pockets and central security pocket with zip

TEXTRAN

e3+

WINDLIGHT

RACING™ WOMAN
**WATERPROOF LIGHT
TXN JACKET L101**



- › Veste imperméable en Light Textran™ avec coutures thermosoudées
- › Intérieur du col en microfibre, pour un confort optimal
- › Logo et filets latéraux réfléchissants
- › Waterproof jacket in Light Textran™ with heat-taped seams
- › Collar lining in microfiber for greater comfort
- › Reflective logo and side edgings

XS-XL



98%PA
2%PU

TEXTRAN

e3+

WINDLIGHT

RACING™ WOMAN
**LONG SLEEVE
FULL ZIP JERSEY L110**



- › Maillot manches longues en microfibre de carbone émerisée
- › Inserts en « Silveraid » sur les flancs et les sous-manches pour une protection antibactérienne et antistatique optimale
- › Trois poches arrière et poche de sécurité centrale zippée
- › Logo arrière et filets latéraux rouges réfléchissants
- › Élastique en silicone avec marque Campagnolo

- › Long-sleeve jersey in suede carbon microfibre
- › Inserts in "Silveraid" on sides and underarms for maximum anti-bacteria and anti-static protection
- › Three back pockets and central security pocket with zip
- › Reflective logo on back and red side edgings
- › Silicone gripper with Campagnolo logo

XS-XL



73%PA
15%EA
10%PL
2%ME



RACING™ WOMAN
**LONG BIB
TIGHTS L111**



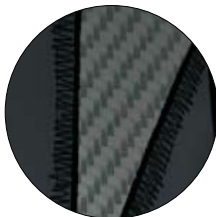
- › Collant à bretelles en Lycra® gratté « Artica » avec bretelles amovibles
- › Peau anatomique AirProPad™ triple épaisseur, version Lady
- › Logo latéral et filets rouges réfléchissants
- › Fermeture bas de jambe par zip
- › Coutures plates que l'on ne perçoit pas au contact avec le corps

- › Bib tights in "Artica" winter Lycra®
- › Three-layer anatomical AirProPad™; Lady version
- › Reflective logo on side and red edgings
- › Zippered ankle closure
- › Flat seams for next-to-skin comfort

XS-XL



Bretelles amovibles
Removable braces



Inserts latéraux en mesh
Mesh inserts on sides



66%PA
22%PL
12%EA



RACING™ WOMAN
LONG PANT
L 1 1 2



- › Cuissard 6 pans avec devant en Thermo Textran™ et dos en Lycra® gratté « Artica »
- › Peau anatomique AirProPad™ triple épaisseur, version Lady
- › Logo latéral et filets rouges réfléchissants
- › Fermeture bas de jambe par zip
- › Coutures plates que l'on ne perçoit pas au contact avec le corps
- › 6-panel trousers with front in Thermo Textran™ and back in "Artica" winter Lycra®
- › Three-layer anatomical AirProPad™; Lady's version
- › Reflective logo on side and red edgings
- › Zippered ankle closure
- › Flat seams for next-to-skin comfort

XS-XL



44%PA
24%PL
21%PU
11%EA



RACING™ WOMAN
KNICKERS
L 1 1 3



- › Collant en Lycra® gratté « Artica »
- › Inserts latéraux en mesh
- › Peau anatomique AirProPad™ triple épaisseur, version Lady
- › Logo latéral et filets rouges réfléchissants
- › Knickers in "Artica" winter Lycra®
- › Mesh inserts on sides
- › Three-layer anatomical AirProPad™; Lady's version
- › Reflective logo on side and red edgings

XS-XL



66%PA
22%PL
12%EA



MOD.

COL.

L 1 0 9



CARBON



MAGNESIUM



TITANIUM

L 1 0 2



CARBON



MAGNESIUM



TITANIUM

L 1 0 1



CARBON



MAGNESIUM



TITANIUM

L 1 1 0



CARBON



MAGNESIUM



TITANIUM

L 1 1 1



CARBON

L 1 1 2



CARBON

L 1 1 3



CARBON





Pour qui aime se surpasser.
Sans négliger le style.

RAYTECH™

La passion d'abord.
La passion de qui pratique le vélo
et de qui conçoit et réalise des
vêtements qui offrent un concentré
de technologie et innovation, de
style et fonctionnalité.

*For those who love to go beyond their
personal limits. And look good doing it.
Passion over and above everything else. The
passion of those who cycle and those who
study, design and produce garments that are a
true technological concentrate of innovation,
functionality and design.*

RAYTECH™
**FULL THERMO
TXN JACKET C517**

- › Veste en Thermo Textran™ respirant et élastique
- › Élastique en silicone avec marque Campagnolo
- › *Waterproof jacket in breathable stretch Thermo Textran™*
- › *Silicone gripper with Campagnolo logo*

S-3XL



Inserts réfléchissants devant et dos
Reflective inserts front and back



Trois poches arrière, poche centrale zippée
Three back pockets with central zip



Logo sur la manche et filets
latéraux réfléchissants
*Reflective logo on sleeve
and side edgings*

45%PA
25%PL
25%PU
5%EA



RAYTECH™
**THERMO TXN
JACKET C579**

Poche devant
thermosoudée
*Heat-applied front
pocket*



- › Veste avec devant en Thermo Textran™ respirant et élastique
- › Trois poches arrière
- › Logo et filets latéraux réfléchissants
- › Élastique en silicone avec marque Campagnolo

- › *Jacket with front in breathable stretch Thermo Textran™*
- › *Three back pockets*
- › *Reflective logo and side edgings*
- › *Silicone gripper with Campagnolo logo*

S-3XL



Dos en microfibre
grattée
*Back in winter
microfibre*

45%PA
25%PL
25%PU
5%EA



RAYTECH™
**THERMO TXN
VEST C578**



- › Gilet avec devant en Thermo Textran™ respirant et élastique et dos en microfibre grattée
- › Logo et filets latéraux réfléchissants
- › Élastique en silicone avec marque Campagnolo
- › Vest with front in breathable stretch Thermo Textran™ and back in winter microfibre
- › Reflective logo and side edgings
- › Silicone gripper with Campagnolo logo

S-3XL



Poche devant soudée
Heat-applied front pocket



Trois poches arrière
Three back pockets

45%PA
25%PL
25%PU
5%EA



RAYTECH™
**LIGHT TXN CONVERTIBLE
JACKET C545**



- › Veste avec protection devant en Light Textran™ et dos en mesh
- › Manches détachables par zip
- › Trois poches arrière et poche de sécurité centrale zippée
- › Logo et filets latéraux réfléchissants
- › Jacket with Light Textran™ front protection and back in mesh
- › Removable zippered sleeves
- › Three back pockets and central security pocket with zip
- › Reflective logo and side edgings

S-3XL



68%PL
25%PU
7%PA



RAYTECH™
**WATERPROOF LIGHT
TXN JACKET C589**



- › Veste imperméable en Light Textran™
- › Coutures thermosoudées
- › Logo et filets latéraux réfléchissants
- › Waterproof jacket in Light Textran™
- › Heat-taped seams
- › Reflective logo and side edgings

S-3XL



73%PL
27%PU



RAYTECH™
**FULL ZIP 3 POCKET
JERSEY C577**

- › Maillot en microfibre grattée avec flancs en polypropylène gratté
- › Trois poches arrière et poche de sécurité centrale zippée
- › Logo et filets latéraux réfléchissants
- › Winter microfibre jersey with polypropylene sides
- › Three back pockets and central security pocket with zip
- › Reflective logo and side edgings

S-3XL



70%PL
25%PP
5%EA



RAYTECH™
**FULL ZIP 3 POCKET
JERSEY C518**

- › Maillot en microfibre de carbone émerisée
- › Trois poches arrière et poche de sécurité centrale zippée
- › Logo et filets latéraux réfléchissants
- › Élastique en silicone avec marque Campagnolo
- › Jersey in suede carbon microfibre
- › Three back pockets and central security pocket with zip
- › Reflective logo and side edgings
- › Silicone gripper with Campagnolo logo

S-3XL



RAYTECH™
**INTERSEASON BIB
TIGHTS C519**

- › Collant à bretelles 6 pans en Lycra® gratté « Vuelta »
- › Peau anatomique AirProPad™ triple épaisseur, version Long Distance
- › Logo arrière et filets latéraux réfléchissants
- › 6-panel bib tights in "Vuelta" winter Lycra®
- › Three-layer anatomical AirProPad™; Long Distance version
- › Reflective logo on back and side edgings

S-3XL



RAYTECH™
**INTERSEASON
KNICKERS C523**

- › Corsaire à bretelles 6 pans en Lycra® gratté « Vuelta »
- › Peau anatomique AirProPad™ triple épaisseur, version Long Distance
- › Logo arrière et filets latéraux réfléchissants
- › 6-panel bib in "Vuelta" winter Lycra®
- › Three-layer Knickers with anatomical AirProPad™; Long Distance version
- › Reflective logo on back and side edgings

S-3XL



RAYTECH™
**LIGHT TXN BIB
TIGHTS C520**

- › Collant à bretelles avec devant en Light Textran™ et dos en Lycra® gratté « Vuelta »
- › Peau anatomique AirProPad™ triple épaisseur, version Long Distance
- › Coutures plates que l'on ne perçoit pas au contact avec le corps
- › Logo arrière et filets latéraux réfléchissants
- › Bib tights with front in Light Textran™ and back in "Vuelta" winter Lycra®
- › Three-layer anatomical AirProPad™; Long Distance version
- › Flat seams for next-to-skin comfort
- › Reflective logo on back and side edgings

S-3XL



68%PA
24%EA
8%PL



68%PA
24%EA
8%PL



62%PA
20%PU
10%EA
8%PL



RAYTECH™
**THERMO TXN
BIB TIGHTS
C521 / C522** (vers. no AirProPad™)

- › Collant à bretelles avec devant en Thermo Textran™ et dos en Lycra® gratté « Vuelta »
- › Peau anatomique AirProPad™ triple épaisseur, version Long Distance
- › Coutures plates que l'on ne perçoit pas au contact avec le corps
- › Logo arrière et filets latéraux réfléchissants
- › Bib tight's with front in Thermo Textran™ and back in "Vuelta" winter Lycra®
- › Three-layer anatomical AirProPad™; Long Distance version
- › Flat seams for next-to-skin comfort
- › Reflective logo on back and side edgings

S-3XL



45%PA
25%PL
25%PU
5%EA



RAYTECH™
**KNICKERS
C551**

- › Corsaire à bretelles en Lycra® à élasticité multidirectionnelle, avec propriétés de thermorégulation pour des performances élevées.
- › Peau anatomique AirProPad™ triple épaisseur, version Long Distance
- › Mesh à l'arrière pour une ventilation optimale
- › Coutures plates en contraste de couleur
- › Bib knickers in multi-stretch Lycra®, thermo-regulating for top performance
- › Three-layer anatomical AirProPad™; Long-Distance version
- › Mesh back for optimum air circulation
- › Flat seams in contrasting colour

S-3XL



Logo et filets latéraux
réfléchissants
Reflective logo and
side edgings

76%PA
24%EA



MOD.

COL.

C517



ORANGE



FIRE



LAKE



BLACK



WHITE

C579



ORANGE



FIRE



LAKE



BLACK



WHITE

C578



ORANGE



FIRE



LAKE



BLACK



WHITE

C545



ORANGE



FIRE



LAKE



BLACK



WHITE

C589



ORANGE



FIRE



LAKE



BLACK



WHITE

C577



ORANGE



FIRE



LAKE



BLACK

C518



ORANGE



FIRE



LAKE



BLACK



WHITE

C519



ORANGE



FIRE



LAKE



BLACK

C523



ORANGE



FIRE



LAKE



BLACK

C520



ORANGE



FIRE



LAKE



BLACK

C521



ORANGE



FIRE



LAKE



BLACK

C522



ORANGE



FIRE



LAKE



BLACK

C551



BLACK/
ORANGE



BLACK/
FIRE



BLACK/
LAKE



BLACK/
BLACK



BLACK/
WHITE



Pour faire partie de l'équipe sportive Campagnolo. Avec fierté.

**FACTORY
TEAM™**

Confort, performances, sécurité dans toutes les situations. Des vêtements soignés dans les moindres détails, pour une totale liberté de mouvement, en toute simplicité.

To make you feel part of the Campagnolo racing team. Proud to be one of us. Comfort, performance and safety - wherever and whenever. Simple-concept garments, yet studied right down to the smallest detail, for complete freedom of movement.

FACTORYTEAM™
**FULL THERMO TXN
JACKET C357**



- › Veste entièrement en Thermo Textran™ coupe-vent respirant et élastique
- › Entièrement zippée, avec tirette semi-autobloquante personnalisée
- › Trois poches arrière
- › Jacket entirely in windproof breathable stretch Thermo Textran™
- › Two-way separating zip with semi-blocking zip pull
- › Three back pockets

S-3XL



FACTORYTEAM™
**LIGHT TXN
JACKET C338**



- › Veste entièrement en Light Textran™
- › Entièrement zippée, avec tirette semi-autobloquante personnalisée
- › Trois poches arrière
- › Jacket entirely in windproof breathable Light Textran™
- › Two-way separating zip with semi-blocking zip pull
- › Three back pockets

S-3XL



FACTORYTEAM™
**FULL ZIP LOGO
JERSEY C360**

- › Maillot manches longues en microfibre grattée
- › Entièrement zippée, avec tirette semi-autobloquante personnalisée
- › Trois poches arrière
- › Long-sleeve jersey in winter microfibre
- › Two-way separating zip with semi-blocking zip pull
- › Three back pockets

S-3XL



FACTORYTEAM™
**LOGO BIB
C361**



- › Collant à bretelles 6 pans en microfibre grattée
- › Peau anatomique AirProPad™ triple épaisseur, version Training
- › 6-panel bib tights in winter microfibre
- › Three-layer anatomical AirProPad™; Training version

S-3XL



FACTORYTEAM™
THERMO BIB TIGHTS
C321/C321B (vers. no AirProPad™)

- › Collant à bretelles 6 pans en microfibre grattée
- › Peau anatomique AirProPad™ triple épaisseur, version Training
- › Logo réfléchissant
- › 6-panel bib tights in winter microfibre
- › Three-layer anatomical AirProPad™; Training version
- › Reflective logo

S-3XL



87%PL
13%EA



FACTORYTEAM™
BIB THERMO KNICKERS
C323

- › Corsaire à bretelles 6 pans en microfibre grattée
- › Peau anatomique AirProPad™ triple épaisseur, version Training
- › Logo réfléchissant
- › 6-panel bib knickers in winter microfibre
- › Three-layer anatomical AirProPad™; Training version
- › Reflective logo

S-3XL



87%PL
13%EA



MOD.

COL.

C357
C338



LAKE



FIRE



SUN

C360



LAKE



FIRE



SUN

C361



LAKE



BLACK

C321
C321B



BLACK

C323



BLACK





Pour s'habiller avec la légende.
Et, pourquoi pas, en faire partie.

HERITAGE™

Le style du cyclisme épique
interprété avec des matières de
dernière génération: technologie
et histoire s'allient en une nouvelle
expression de l'esprit du mythe
Campagnolo.

*For those who want to pedal though history of
cycling, and perhaps become part of it.
The flavour of epic cycling interpreted through
new-generation materials: technology and
history join forces to give new expression to
the spirit of the Campagnolo legend.*

HERITAGE™
**THERMO TXN
JACKET C350**

- › Veste avec pan devant en Thermo Textran™ coupe-vent, respirant et élastique
- › Trois poches arrière
- › Jacket with front panel in windproof breathable stretch Thermo Textran™
- › Three back pockets

S-3XL



Dos en microfibre grattée
Back in winter microfibre



Bande devant et dos réfléchissante
Reflective strip front and back



45%PA
25%PL
25%PU
5%EA

3M Scotchlite™



TEXTRAN

light



HERITAGE™
**WATERPROOF LIGHT
TXN JACKET C800**



- › Veste imperméable en Light Textran™
- › Ouvertures sur le dos pour une ventilation et une évacuation de l'humidité efficaces et constantes
- › Coutures thermosoudées
- › Intérieur du col en microfibre, pour un confort optimal
- › Logo réfléchissant sur la manche
- › Waterproof jacket in Light Textran™
- › Openings on back for efficient constant air circulation and evaporation
- › Heat-taped seams
- › Collar lining in microfibre for greater comfort
- › Reflective logo on sleeve

S-3XL



Deux poches arrière latérales zippées
Two zippered back side pockets

73%PL
27%PU

TEXTRAN

HERITAGE™
**ULTRALIGHT
WIND JACKET
C801**



- › Matière ultra légère, coupe-vent et hydrofuge
- › Intérieur du col en microfibre, pour un confort optimal
- › Poche interne personnalisée avec logo, de rangement
- › Logo latéral réfléchissant

- › Ultralight windproof and water-resistant material
- › Collar lining in microfibre for greater comfort
- › Internal self-contained pocket with Campagnolo logo
- › Reflective logo on side

S-3XL



HERITAGE™
**ULTRALIGHT
WINDSHIELD
C802**



- › Matière ultra légère, coupe-vent et hydrofuge
- › Intérieur du col en microfibre, pour un confort optimal
- › Poche interne personnalisée avec logo, de rangement
- › Logo latéral réfléchissant

- › Ultralight windproof and water-resistant material
- › Collar lining in microfibre for greater comfort
- › Internal self-contained pocket with Campagnolo logo
- › Reflective logo on side

S-3XL



HERITAGE™
**LONG SLEEVE HALF
ZIP LOGO JERSEY
C808**



- › Maillot en tissu TriFunction gratté
- › Logo floqué sur le devant et le dos
- › Tirette semi-autobloquante personnalisée
- › Col et finition manche en bord-côte élastique

- › Jersey in winter TriFunction fabric
- › Flocked logo front and back
- › Campagnolo semi-blocking zip pull
- › Collar and sleeve edging in stretch rib

S-3XL



Trois poches arrière
Three back pockets

HERITAGE™
**LONG SLEEVE FULL
ZIP LOGO JERSEY
C809**



- › Maillot en tissu TriFunction
- › Tirette semi-autobloquante personnalisée
- › Trois poches arrière

- › Jersey in winter TriFunction fabric
- › Campagnolo semi-blocking zip pull
- › Three back pockets

S-3XL



HERITAGE™
BIB TIGHTS
C810

- › Collant à bretelles en Lycra® gratté « Vuelta »
- › Inserts en mesh à l'arrière et latéraux pour une ventilation optimale
- › Peau anatomique AirProPad™ triple épaisseur, version Training
- › Logo floqué latéral
- › Bib tights in "Vuelta" winter Lycra®
- › Mesh inserts the back and sides for optimum air circulation
- › Three-layer anatomical AirProPad™; Training version
- › Flocked logo on side

S-3XL



85%PA
15%EA



HERITAGE™
TECHNICAL WOOL
SWEATER C909

- › Maillot réalisé sans coutures, en laine et polypropylène
- › Logo jacquard devant/dos
- › Col avec zip
- › Seamless jersey in wool and polypropylene
- › Jacquard logo front and back
- › Zippered neck

S-XXL



55% WO
40% PP
5% EA



MOD.

COL.

C350



C800



C801



C802



C808



C809



C810



C909





Toujours impeccable.
Harmonieusement.

W'S™

Une synergie parfaite entre style et performances: des vêtements qui soulignent la féminité, que ce soit au cours des sorties les plus contraignantes ou dans l'activité indoor.

A perfect look always. With style. Complete symbiosis between style and performance: garments that enhance femininity, on the toughest of rides or for indoor activity.

W's™
**LONG SLEEVE FULL
ZIP JERSEY L200**

- › Maillot manches et longues en meryl émerisé
- › Insert sur le devant en microfibre imprimée personnalisée
- › Trois poches arrière, poche centrale zippée
- › Long-sleeve jersey in suede meryl
- › Inserts on front in personalised printed microfibre
- › Three back pockets with central zip

XS-XL



57%PA
28%PL
15%EA



W's™
**SHORT SLEEVE
JERSEY L201**

- › Maillot en microfibre à respirabilité élevée avec traitement RapidDry®
- › Inserts sur le devant et le dos en microfibre imprimée personnalisée
- › Trois poches arrière
- › Jersey in high-breathability microfibre with RapidDry® treatment
- › Inserts on front and back in personalised printed microfibre
- › Three back pockets

XS-XL



W's™
**SLEEVELESS JERSEY
L202**

- › Maillot en microfibre à respirabilité élevée avec traitement RapidDry®
- › Inserts sur le devant et le dos en microfibre imprimée personnalisée
- › Trois poches arrière
- › Jersey in high-breathability microfibre with RapidDry® treatment
- › Inserts on front and back in personalised printed microfibre
- › Three back pockets

XS-XL



67%PL
21%PA
12%EA



67%PL
21%PA
12%EA



W'S™
TOP L209

- › Top en Lycra® imprimé personnalisé
- › Inserts en mesh élastique à l'arrière pour une ventilation optimale
- › Top in personalised printed Lycra®
- › Stretch mesh inserts on the back for optimum air circulation

XS-XL



67%PL
21%PA
12%EA



W'S™
SHORTS SHORTS
L208 / L211 (vers. no AirProPad™)

- › Cuissard en Lycra® technique XtraLife®
- › Inserts latéraux en Lycra® imprimé personnalisé
- › Peau anatomique AirProPad™ triple épaisseur, version Lady
- › Shorts in technical XtraLife® Lycra®
- › Inserts on sides in personalised printed Lycra®
- › Three-layer anatomical AirProPad™; Lady version

XS-XL



57%PA
28%PL
15%EA

ATLANTA



W's™
SHORTS
L207 / L210 (vers. no AirProPad™)

- › Cuissard en Lycra® technique XtraLife®
- › Inserts latéraux en Lycra® imprimé personnalisé
- › Peau anatomique AirProPad™ triple épaisseur, version Lady
- › *Shorts in technical XtraLife® Lycra®*
- › *Inserts on sides in personalised printed Lycra®*
- › *Three-layer anatomical AirProPad™; Lady version*

XS-XL



57%PA
28%PL
15%EA

ATLANTA



W's™
KNICKERS
L206 / L212 (vers. no AirProPad™)

- › Corsaire en Lycra® technique XtraLife®
- › Inserts latéraux en Lycra® imprimé personnalisé
- › Peau anatomique AirProPad™ triple épaisseur, version Lady
- › *3/4 length trousers in technical XtraLife®*
- › *Inserts on sides in personalised printed Lycra®*
- › *Three-layer anatomical AirProPad™; Lady version*

XS-XL



57%PA,
28%PL
15%EA

ATLANTA



campy
bike
.com

HERITAGE™ COLOUR RANGE

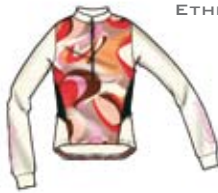
MOD.

COL.

L200



URBAN SWIRL



ETHNIC SWIRL

L201



URBAN SWIRL



ETHNIC SWIRL

L202



URBAN SWIRL



ETHNIC SWIRL

L209



URBAN SWIRL



ETHNIC SWIRL

L207
L210



URBAN SWIRL



ETHNIC SWIRL



BLACK

L208
L211



URBAN SWIRL



ETHNIC SWIRL



BLACK

L206
L212



URBAN SWIRL



ETHNIC SWIRL



BLACK





TECHNICALGEAR SYSTEM™

Des accessoires et compléments conçus pour garantir performances, protection et confort dans toutes les conditions.

Accessories and extras designed to ensure performance, protection and comfort whatever the conditions.

TECHNICALGEAR SYSTEM™
RACING GLOVE
C724

- › Gants en Thermo Textran™ respirant et coupe-vent
- › Paume en microfibre avec marque imprimée en silicone
- › Insert avec protection en gel
- › Logo et filets réfléchissants
- › Serrage poignet par velcro
- › *Glove in breathable windproof Thermo Textran™*
- › *Palm in microfibre with silicon print*
- › *Reinforcement with gel protection*
- › *Reflective logo and strips*
- › *Velcro wrist closure*

S-2XL



63%PL
28%PA
9%PU



TECHNICALGEAR SYSTEM™
FACTORY TEAM GLOVE
C725

- › Gants en Thermo Textran™ respirant et coupe-vent
- › *Glove in breathable windproof Thermo Textran™*

S-2XL



86%PL
14%PU



TECHNICALGEAR SYSTEM™
WATERPROOF GLOVE
C718

- › Gants en cordura complètement imperméables
- › Paume en microfibre avec marque imprimée en silicone
- › Insert avec protection en gel
- › Étiquettes et filets réfléchissants
- › *Fully waterproof cordura glove*
- › *Palm in microfibre with silicon print*
- › *Reinforcement with gel protection*
- › *Reflective labels and strips*

S-2XL



Serrage poignet
par velcro
Velcro wrist
closure

Black



44%PA
24%PL
21%PU
11%EA



TECHNICALGEAR SYSTEM™
RAYTECH GLOVE
C720

- › Gants en Thermo Textran™ respirant et coupe-vent
- › Paume en microfibre avec marque imprimée en silicone
- › Insert avec protection en gel
- › Étiquettes et filets réfléchissants
- › *Glove in breathable windproof Thermo Textran™*
- › *Palm in microfibre with silicon print*
- › *Reinforcement with gel protection*
- › *Reflective labels and strips*

S-2XL



Serrage poignet
par velcro
Velcro wrist
closure

Black Ruby Zephir Orange White



59%PA
41%PU



TECHNICALGEAR SYSTEM™
HERITAGE GLOVE
C726

- › Gants en polyester effet laine
- › Paume avec picots en silicone
- › *Glove in wool-effect polyester*
- › *Palm with silicone grip*

ONE SIZE



Black



100%PL

TECHNICALGEAR SYSTEM™
WOMAN GLOVE
C717

- › Gants en Thermo Textran™ respirant et coupe-vent
- › Filet réfléchissant
- › Paume en microfibre
- › Serrage poignet par velcro
- › *Glove in breathable windproof Thermo Textran™*
- › *Reflective piping*
- › *Palm in microfibre*
- › *Velcro wrist closure*

XS-XL



Magnesium Carbon Titanium



68%PL
23%PU
9%PA



TECHNICALGEAR SYSTEM™
MAN GLOVE
C727



- › Gants en Thermo Textran™ respirant et coupe-vent
- › Paume avec marque imprimée en silicone
- › Logo réfléchissant

- › *Glove in breathable windproof Thermo Textran™*
- › *Palm with silicon print*
- › *Reflective logo*

S-2XL



Black



86%PL
14%PU



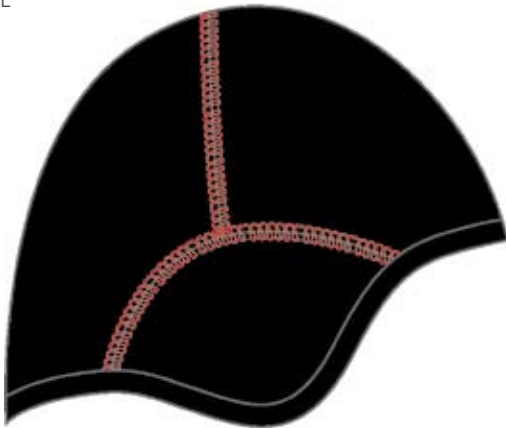
TECHNICALGEAR SYSTEM™
LIGHT TXN SKULL
CAP C081



- › Sous-casque en Light Textran™ respirant et coupe-vent
- › Coutures plates
- › Logo réfléchissant

- › *Skull cap in breathable windproof Light Textran™*
- › *Flat seams*
- › *Reflective logo*

ONE SIZE



62%PA
23%PU
15%EA



Black

TECHNICALGEAR SYSTEM™
THERMO TXN GLOVE
C076



- › Gants en Thermo Textran™ respirant et coupe-vent
- › Logo réfléchissant

- › *Glove in breathable windproof Thermo Textran™*
- › *Reflective logo*

S-2XL



Black Red Blue



86%PL
14%PU



TECHNICALGEAR SYSTEM™
THERMO TXN
MASK C407



- › Masque en Thermo Textran™ respirant et coupe-vent
- › Serrage fermeture par velcro

- › *Mask in breathable windproof Thermo Textran™*
- › *Adjustable velcro closure*

ONE SIZE



50%PL
28%PA
15%PU
7%EA



Black

TECHNICALGEAR SYSTEM™
THERMO TXN GLOVE
C045



- › Gants en Thermo Textran™ respirant et coupe-vent
- › Picots « Multipoint » sur la paume
- › Serrage réglable par velcro

- › *Glove in breathable windproof Thermo Textran™*
- › *"Multipoint" grip on palm*
- › *Adjustable velcro closure*

S-2XL



Filet
réfléchissant
latéral
*Reflective strip
on side*

Black



86%PL
14%PU



TECHNICALGEAR SYSTEM™
WINTER CAP
FACTORY TEAM C723

- › Capuche en microfibre grattée
- › Coutures plates

- › *Cap in winter microfibre*
- › *Flat seams*

ONE SIZE



100% PL

Black

TECHNICALGEAR SYSTEM™
BALACLAVA
C712



- › Cagoule en Lycra® gratté « Vuelta »
- › Logo réfléchissant

- › *Balaclava in "Vuelta" winter Lycra®*
- › *Reflective logo*

ONE SIZE



Coutures plates
Flat seams

Black Red Blue



85%PA
15%EA



TECHNICALGEAR SYSTEM™
LIGHT TXN HELMET
COVER C707



- › Couver-casque en Light Textran™ respirant et coupe-vent avec élastique
- › Logo réfléchissant

- › *Helmet cover in breathable windproof Light Textran™ with elastic hem*
- › *Reflective logo*

ONE SIZE



62%PA
23%PU
15%EA





TECHNICALGEAR SYSTEM™
**THERMO TXN
HEADBAND C082**

- › Bandeau en Thermo Textran™ respirant et coupe-vent
- › Logo réfléchissant arrière
- › *Headband in breathable windproof Thermo Textran™*
- › *Reflective logo on back*

ONE SIZE



Black

50%PL
28%PA
15%PU
7%EA



TECHNICALGEAR SYSTEM™
**ARM WARMERS
C713**

- › Manchettes en Lycra® gratté « Vuelta »
- › Coutures plates
- › Logo réfléchissant
- › *Arm warmer in “Vuelta” winter Lycra®*
- › *Flat seams*
- › *Reflective logo*

S-2XL



Black Red Blue White

85%PA
15%EA



TECHNICALGEAR SYSTEM™
**THERMO TXN
BALACLAVA C405**

- › Cagoule en Thermo Textran™ respirant et coupe-vent
- › Serrage fermeture par velcro
- › *Balaclava in breathable windproof Thermo Textran™*
- › *Adjustable velcro clousure*

ONE SIZE



Black

50%PL
28%PA
15%PU
7%EA



TECHNICALGEAR SYSTEM™
**LEG WARMERS
C714**

- › Jambières en Lycra® gratté « Vuelta »
- › Logo réfléchissant
- › *Leg warmer in “Vuelta” winter Lycra®*
- › *Reflective logo*

S-2XL



Coutures plates
Flat seams

Black Red Blue White

85%PA
15%EA



TECHNICALGEAR SYSTEM™
**HOOD NECK
COVER C124**

- › Bonnet en micropolaire avec coulisse de serrage pour protéger le cou
- › Bande réfléchissante arrière
- › *Micro-fleece hood with drawstring to protect the neck*
- › *Reflective strip on back*

ONE SIZE



Black

Red

Blue

100%PL



TECHNICALGEAR SYSTEM™
**KNEE WARMERS
C715**

- › Genouillères en Lycra® gratté « Vuelta »
- › Coutures plates
- › Logo réfléchissant
- › *Knee warmer in “Vuelta” winter Lycra®*
- › *Flat seams*
- › *Reflective logo*

S-2XL



Black Red Blue White

85%PA
15%EA



TECHNICALGEAR SYSTEM™
NPN OVERSHOES
C728



- › Couvre-chaussures en néoprène épaisseur 2,5 mm, complètement imperméables
- › Coutures soudées
- › Zip arrière avec tirette autobloquante et filet réfléchissant
- › Overshoes in totally waterproof 2.5 mm thick neoprene
- › Sealed seams
- › Rear zip with self-locking pull and reflective strip

S-2XL



Black

100% Neoprene

TECHNICALGEAR SYSTEM™
THERMO TXN
THERMOSOCK C406



- › Chaussettes en Thermo Textran™ respirant et coupe-vent
- › Coutures plates
- › Thermosock in breathable windproof Thermo Textran™
- › Flat seams

M-L-XL



50%PL
28%PA
15%PU
7%EA

Black



TECHNICALGEAR SYSTEM™
TOE COVER
C729



- › Embouts de chaussures en néoprène épaisseur 1,5 mm
- › Filet réfléchissant
- › Toe cover in 1.5mm thick neoprene
- › Reflective piping

S-M-XL



Black

100% Neoprene

TECHNICALGEAR SYSTEM™
OVERSHOES
C721



- › Couvre-chaussures en Lycra® gratté « Vuelta »
- › Coutures plates
- › Logo réfléchissant
- › Overshoes in "Vuelta" winter Lycra®
- › Flat seams
- › Reflective logo

S-2XL



Black Red Blue



85%PA
15%EA



TECHNICALGEAR SYSTEM™
THERMO TXN
OVERSHOES C730



- › Couvre-chaussures en Thermo Textran™ respirant et coupe-vent
- › Pointe renforcée
- › Réglage latéral serrage par velcro
- › Overshoes in breathable windproof Thermo Textran™
- › Reinforced toe
- › Adjustable velcro side closure

S-2XL



Zip arrière avec renfort réfléchissant
Rear zip with reflective reinforcement

Black

100% Neoprene



TECHNICALGEAR SYSTEM™
BAG
C900

- › Capacité : 60 l
- › Poche devant zippée
- › Volume: 16 gallons
- › Front zippered pocket

Deux compartiments
latéraux zippés
Two side zippered
pockets



Black

TECHNICALGEAR SYSTEM™
THERMO TXN WATERPROOF
OVERSHOES C034



- › Couvre-chaussures en Thermo Textran™ respirant et coupe-vent
- › Coutures devant thermosoudées
- › Filet réfléchissant arrière
- › Overshoes in breathable windproof Thermo Textran™
- › Taped front seams
- › Reflective piping on back

M-L-XL

Ouverture
arrière par zip
Zippered back
opening



Black

50%PL 28%PA 15%PU 7%EA



100%PA



MULTISEASON

SYSTEM™

La recherche appliquée pour garantir un corps toujours au sec, même dans les conditions les plus extrêmes. L'excellente respirabilité et la régulation optimale de la température corporelle sont les principales propriétés de la collection de vêtements de corps Campagnolo.

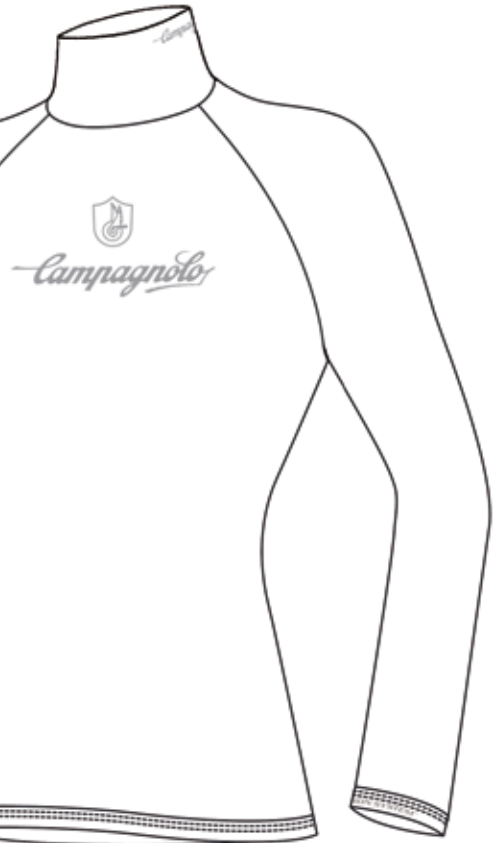
Applied research to guarantee that your body stays dry even in the most extreme situations. Excellent breathability and constant optimum body temperature are the basic qualities of the Campagnolo underwear collection.



MULTISEASON SYSTEM™
**SEAMLESS
JERSEY
C216**

- › Maillot col haut manches longues sans coutures
- › Matière en microfibre et polypropylène
- › Structures ergonomiques différenciées
- › Logo jacquard Campagnolo
- › *High-neck seamless jersey with long sleeves*
- › *Microfibre and polypropylene fabric*
- › *Differentiated ergonomic structures*
- › *Jacquard Campagnolo logo*

XS-S
M-L
XL-2XL



60% PP
35% PA
5% EA

SEAMLESS



MULTISEASON SYSTEM™
**SEAMLESS JERSEY
C290
C281**

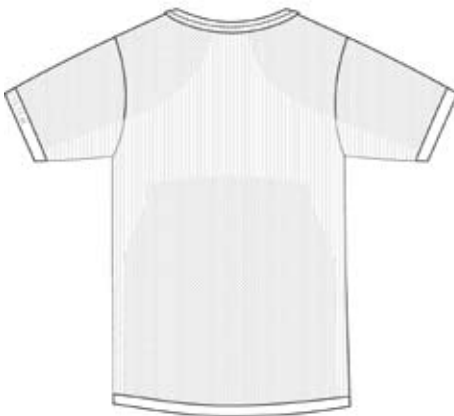
- › Maillot sans coutures
- › Matière en microfibre et polypropylène
- › Structures ergonomiques différenciées
- › Logo jacquard Campagnolo
- › *Seamless jersey*
- › *Microfibre and polypropylene fabric*
- › *Differentiated ergonomic structures*
- › *Jacquard Campagnolo logo*

XS-S
M-L
XL-2XL

C290
SEAMLESS
LONG SLEEVE
JERSEY



C281
SEAMLESS
SHORT SLEEVE
JERSEY



60% PP
35% PA
5% EA

SEAMLESS



MULTISEASON SYSTEM™
**UNISEX JERSEY
C282
C253**

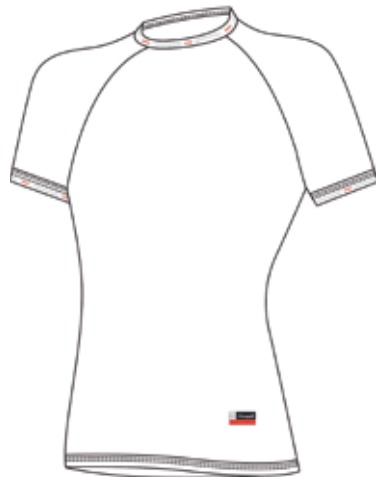
- › Maillot encolure ras-de-cou en polypropylène et élasthanne avec traitement « Interpower »
- › Coutures plates
- › Bord élastique avec marque Campagnolo
- › Poids léger pour la saison automnale
- › *Round-neck jersey in polypropylene and elastane with "Interpower" treatment*
- › *Flat seams*
- › *Elastic hem with Campagnolo logo*
- › *Lightweight for the autumn*

S-2XL

C282
UNISEX
LONG SLEEVE
JERSEY



C253
UNISEX
SHORT SLEEVE
JERSEY



60%PL
30% PP
10% EA

interpower



52%PL
25%PP
13%PU
10%EA



MULTISEASON SYSTEM™
**UNISEX LONG-SLEEVE
WINDSHIELD JERSEY
C255**

- › Maillot encolure ras-de-cou manches longues en polypropylène et élasthanne avec traitement « Interpower »
- › Protection frontale en Light Textran™
- › Coutures plates
- › Bord élastique avec marque Campagnolo
- › *Long-sleeve round-neck jersey in polypropylene and elastane with "Interpower" treatment*
- › *Front protection in Light Textran™*
- › *Flat seams*
- › *Elastic hem with Campagnolo logo*

S-2XL



TEXTRAN

interpower



MULTISEASON SYSTEM™
**UNISEX JERSEY
C235 / C217
C236**

- › Maillot en laine et polypropylène creux
- › Coutures plates
- › Vêtement léger à thermicité élevée pour les premiers froids
- › *Jersey in wool and hollow-core polypropylene*
- › *Flat seams*
- › *Lightweight garment with good heat-insulation for the start of winter*

S-2XL

C236
ZIPPED LONG-
SLEEVE JERSEY

Col avec zip
Zippered neck



C217
SHORT-SLEEVE
JERSEY



Bord élastique avec marque Campagnolo
Elastic hem with Campagnolo logo

83%WO
17%PP

SOFTPRIM

MULTISEASON SYSTEM™

2P HOLLOW-CORE
C287 / C288 / C289



- › Maillot en polypropylène creux double structure
- › Coutures plates
- › Vêtement léger à thermicité élevée pour les grands froids
- › Two-layer jersey in hollow-core polypropylene
- › Flat seams
- › Lightweight garment with good heat-insulation for very cold weather

S-2XL

C287

2P HOLLOW-CORE
LONG-SLEEVE
JERSEY

C288

2P HOLLOW-CORE
SHORT-SLEEVE
JERSEY

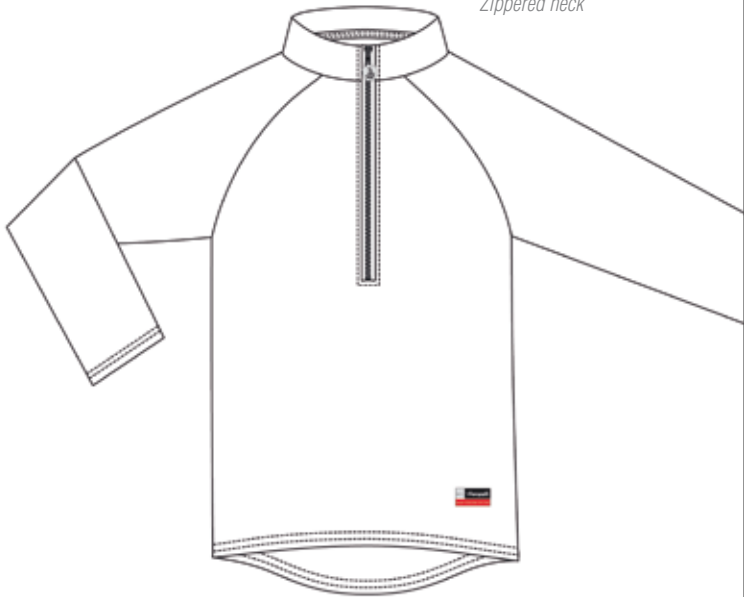


Bord élastique avec marque Campagnolo
Elastic hem with Campagnolo logo

C289

2P HOLLOW-CORE
ZIPPED LONG-
SLEEVE JERSEY

Col avec zip
Zippered neck



100%PP

SOFTPRIM®
MICROFIBRE KNIT

MULTISEASON SYSTEM™

W'S SOCK
L407



- › Chaussettes en coton
- › Pointe et talon renforcés
- › Cotton sock
- › Reinforced toe and heel

S-XL



80% CO
20% EA Urban swirl, Ethnic swirl

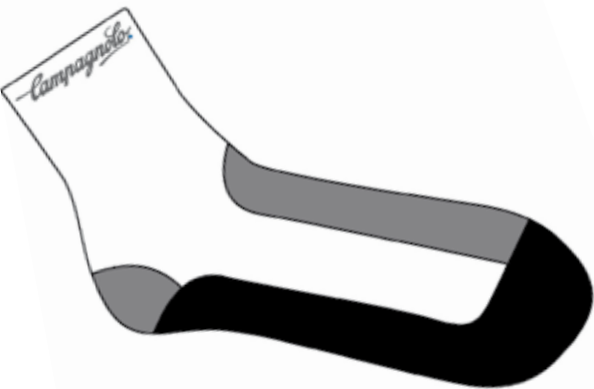
MULTISEASON SYSTEM™

THERMO MESH SOCK
C231



- › Chaussettes en Thermolite®
- › Cou-de-pied en mesh
- › Thermolite® sock
- › Mesh instep

S-XL



80% PL
17% PA
3% EA Titanium

THERMOLITE®

Campy
bike
.com

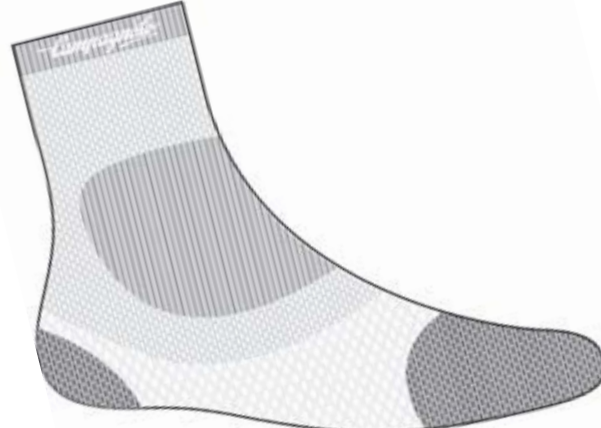
MULTISEASON SYSTEM™

3/4 SOCK UNISEX
C291



- › Chaussettes 3/4 en polypropylène et fibre de carbone
- › Pointe et talon renforcés
- › Cou-de-pied en mesh
- › Medium-length sock in polypropylene and carbon fibre
- › Reinforced toe and heel
- › Mesh instep

S-2XL



75% PL
10% CO
10% CB
5% EL Grey

resistex
CARBON

MULTISEASON SYSTEM™

COLOURED SOCK
C292



- › Chaussettes en coton
- › Pointe et talon renforcés
- › Cotton sock
- › Reinforced toe and heel

S-2XL



Black Red Blue Yellow



80% CO
20% EA

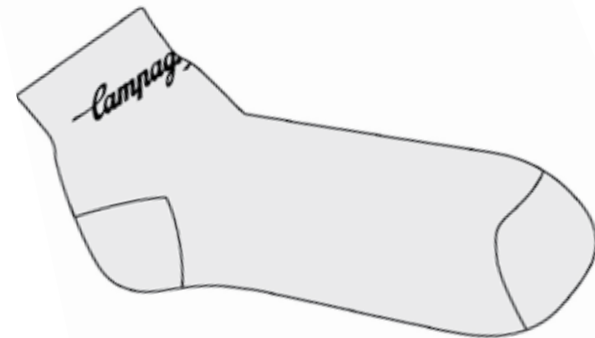
MULTISEASON SYSTEM™

C-MAX SOCK
C230



- › Chaussettes ActivePerformance en Coolmax
- › Séchage rapide
- › Épaisseur différenciée
- › ActivePerformance Coolmax sock
- › Fast drying
- › Differentiated layer

S-2XL



70% PL
21% PA
9% EA Oxide

COOLMAX

MULTISEASON SYSTEM™

LONG X-S SOCK
C125



- › Chaussettes longues en matière X-Static® et polypropylène
- › Cou-de-pied en mesh
- › Long sock in X-Static® and polypropylene
- › Mesh instep

S-2XL



75% PP
10% PA
10% EA
5% Metal Oxide

X-static Dryarn

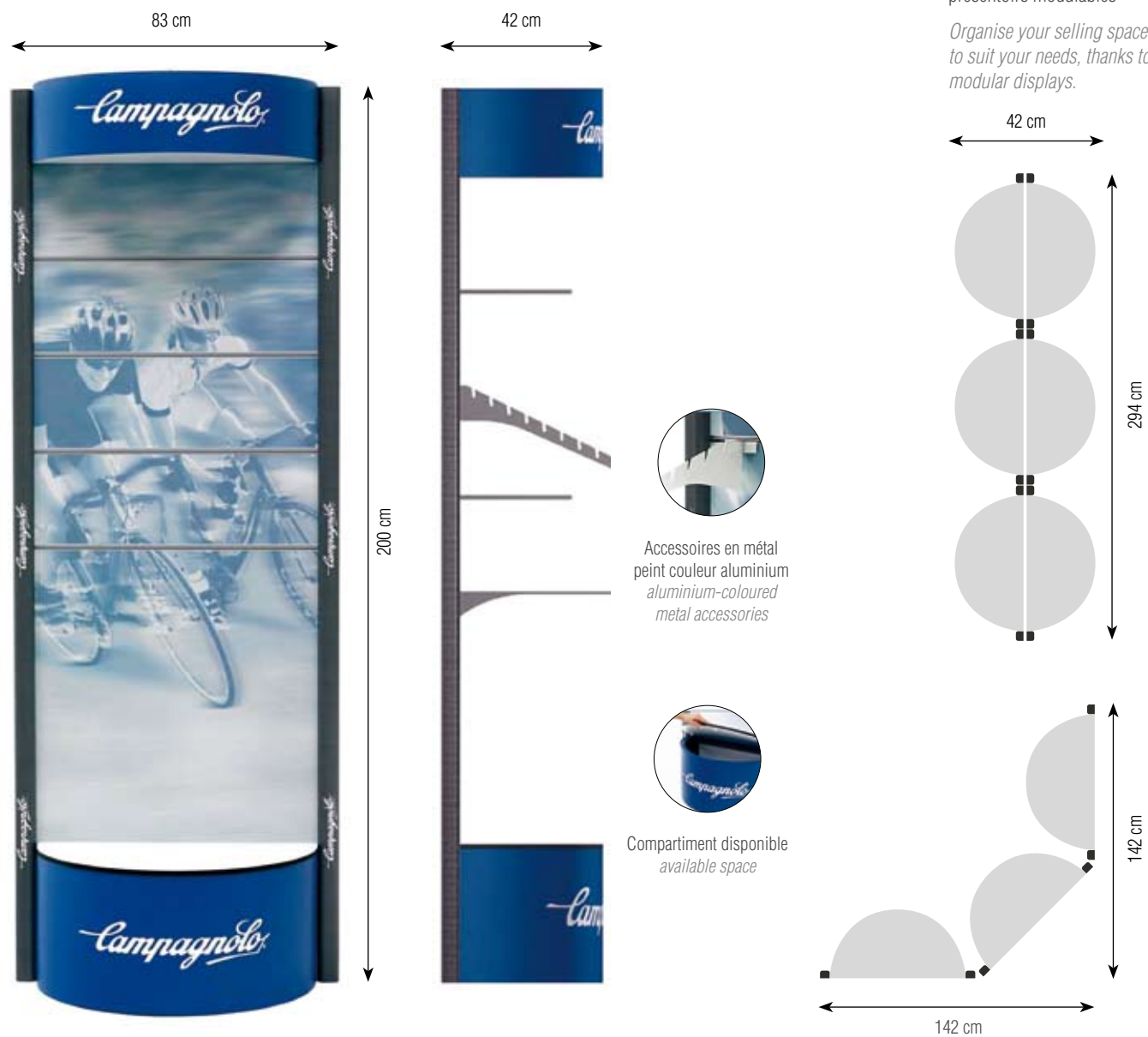
EASY DISPLAY

Conçus pour limiter l'encombrement et assurer une fonctionnalité optimale. Ils se transforment en un élément actif et dynamique du point de vente.

The displays have been studied to occupy limited space, but at the same time highly practical and functional. They become a flexible and dynamic visual merchandising feature.

Organisez votre espace de vente selon vos exigences grâce aux présentoirs modulaires

Organise your selling space to suit your needs, thanks to modular displays.



Underwear Display



Over the counter Display



Modular Display





COOLMAX®
Asciugatura rapida, leggerezza, traspirazione, sensazione di freschezza sul corpo
© COOLMAX IS A REGISTERED TRADEMARK OF DUPONT FOR ITS BRAND OF CERTIFIED PERFORMANCE FABRICS

COOLMAX®

Dry quickly, lightweight, breathable, keeps you cool and comfortable
© COOLMAX IS A REGISTERED TRADEMARK OF DUPONT FOR ITS BRAND OF CERTIFIED PERFORMANCE FABRICS



3 FUNCTION
Tessuto con 3 funzioni in uno: antibatterico, effetto asciutto, protezione ai raggi UV.
BY NOVALFA

3 FUNCTION
Fabric with 3 characteristics in one product: antibacterial, skin dry effect, UV ray protection
BY NOVALFA



SOFTPRIM®
Polipropilene microfibra cava
50% leggerezza, 30% isolamento termico, 20% traspirabilità
© BY BORGOLON S.P.A.

SOFTPRIM®
Polypropilene hollow microfibre
50% lighter, 30% thermic isolation, 20% breathable
© BY BORGOLON S.P.A.



RE*LIGHT
Materiale rifrangente ad altissimo potere riflettente, elasticizzato ed a lunga durata.
RE*LIGHT IS A TRADEMARK OF REGINE ELASTIC E.K.

RE*LIGHT
Reflective material features excellent reflective performance, unbeatable elasticity and extreme durability.
RE*LIGHT IS A TRADEMARK OF REGINE ELASTIC E.K.



DRYARN®
Pelle asciutta e comfort in ogni stagione .
Tessuto superleggero (la fibra tessile più leggera in assoluto).
Antimacchia, antimuffa, anallergica ecologica: riciclabile al 100%.
Facile da lavare ed asciugare.
© REGISTERED TRADEMARK AQUAFIL ASOLA, ITALY

DRYARN®
Dry skin and comfort in all climates. Super light fabric (from the lightest fiber in nature). Stain resistant, completely aseptic, anallergic, 100% recyclable.
Easy to wash and dry.
© REGISTERED TRADEMARK AQUAFIL ASOLA, ITALY



E3+ ESCHLER
Protezione ottimale contro gli agenti atmosferici anche in condizioni estreme, antiacqua ed antivento

E3+ ESCHLER
Excellent protection even with weather extreme conditions; waterproof and windproof



MERYL® ACTISYSTEM
L'intelligenza artificiale dei capi di abbigliamento sportivo più evoluti: Meryl Active System® è il sistema di fibre innovative, performanti e versatili dell'ultima generazione. Leggerezza, alta capacità di protezione e resistenza, velocità di asciugatura e comfort durante tutte le attività sportive: queste le sue doti.
© MERYL ACTISYSTEM IS A REGISTERED TRADEMARK BY NYLSTAR CD.

MERYL® ACTISYSTEM
Meryl Active System® , the evolved intelligence for sportswear fibers. A new complete system of innovative, versatile and high performance fibers. Resistant, protective and lightweight.
Designed for quick-drying and exceptional comfort during any athletic activity.
© MERYL ACTISYSTEM IS A REGISTERED TRADEMARK BY NYLSTAR CD.



VUELTA
Tecno-tessuto bielastico con Lycra®, eccezionale morbidezza e comfort assoluto, vestibilità perfetta ed altissima resistenza all'abrasione, batteriostatico Sanitized®
BY CARVICO

VUELTA
Two way stretch techno fabric with Lycra®, ultra soft and very comfortable, perfect wearability, highly resistant to abrasion, bacteriostatic Sanitized®
BY CARVICO



ENTRANT® DT TORAY
Tessuto altamente impermeabile e traspirante, resistente a vento e pioggia, leggero
© ENTRANT IS A REGISTERED TRADEMARK OF TORAY INDUSTRIES, INC.

ENTRANT® DT TORAY
Fabric highly waterproof and moisture permeable, windproof and durable water repellent, lightweight
© ENTRANT IS A REGISTERED TRADEMARK OF TORAY INDUSTRIES, INC.



ARTICA
Innovativo tecno-tessuto garzato bielastico composto da centinaia di microfilamenti cavi che funzionano come camera d'isolamento termico fra la pelle e l'esterno. Espelle velocemente il sudore e si asciuga rapidamente permettendo al corpo di mantenere una temperatura costante e di ridurre il consumo energetico.
BY CARVICO

ARTICA
An innovative brushed two-way stretch techno-fabric that is composed of hundreds of hollow micro-filaments that serve as thermal insulation chamber between the skin and the exterior. It expels moisture and dries quickly, allowing the body to maintain a constant temperature thereby reducing the expenditure of energy.
BY CARVICO



3M SCOTCHLITE™
Migliora le condizioni di sicurezza, anche al buio ed in caso di scarsa visibilità. Grazie a questo i conduttori dei veicoli percepiscono un'immagine visibile anche a grande distanza.
3M AND SCOTCHLITE ARE TRADEMARKS OF 3M COMPANY.

3M SCOTCHLITE™
Greatly enhances your safety at night and in bad visibility situations by creating an extremely bright image that motorists are able to see even from long distances.
3M AND SCOTCHLITE ARE TRADEMARKS OF 3M COMPANY.



RESISTEX® CARBON
Tessuto in fibra di carbonio: antistatico, traspirante e termoregolatore, batteriostatico e performante.
BY TECNOFILATI

RESISTEX® CARBON
Fabric with carbon fiber: antistatic, breathable and regular heating, bacteriostatic and high performing.
BY TECNOFILATI



LYCRA®
Nell' abbigliamento sportivo Lycra® aggiunge: performance superiore, comfort, facilità di movimento e mantenimento della forma.
© LYCRA IS A REGISTERED TRADEMARK OF INVISTA PREMIUM STRETCH FIBERS AND FABRICS.

LYCRA®
Lycra® in sportswear adds: performance through its technology, comfort, ease of movement and shape retention.
© LYCRA IS A REGISTERED TRADEMARK OF INVISTA PREMIUM STRETCH FIBERS AND FABRICS.



LIGHT™
Leggero come una seconda pelle è il nuovo tessuto esclusivo antistatico con mano morbida e setosa
LIGHT™ IS A REGISTERED TRADEMARK BY MAGLIFICO RIPA.

LIGHT™
Light like a second skin it is the new exclusive fabric, antistatic with a soft and silky touch that enable the more versatile application
LIGHT™ IS A REGISTERED TRADEMARK BY MAGLIFICO RIPA.



INTERPOWER
Trattamento persistente che favorisce il trasposto della traspirazione e del sudore all'esterno del tessuto. Il corpo rimane asciutto garantendo il massimo comfort
BY MITI ©

INTERPOWER
A long lasting finish which promotes the wicking of perspiration from the body to the outside surface of the fabric. The body remains dry giving the maximum comfort
BY MITI ©



RAPID DRY®
Tessuto che mantiene freschi ed asciutti durante l'attività sportiva facilitando l'espulsione del sudore
© BY CORTESSE

RAPID DRY®
It keeps the body dry transferring perspiration to the exterior and aiding evaporation on contact with air.
© BY CORTESSE



SILVER+AID®
Tessuto con trama interna a forma di rete composta da fili ricoperti di argento puro che garantisce proprietà antibatteriche, antistatiche, traspiranti e termoregolanti
BY CORTESSE ©

SILVER+AID®
Fabric with internal weft in a net shape composed by many threads in pure silver which guarantees antibacterial, antistatic, transpirant and thermoregulation characteristics
BY CORTESSE ©



CORDURA®
Resistenza inalterata nel tempo, leggerezza e robustezza. Elevata resistenza anti-abrasione
© CORDURA FIBER IS A REGISTERED TRADEMARK OF INVISTA.

CORDURA®
Rugged durability and lightweight strength, high abrasion resistance
© CORDURA FIBER IS A REGISTERED TRADEMARK OF INVISTA.



X-STATIC®
Fibra d'argento naturale anti odore, regolatore della temperatura

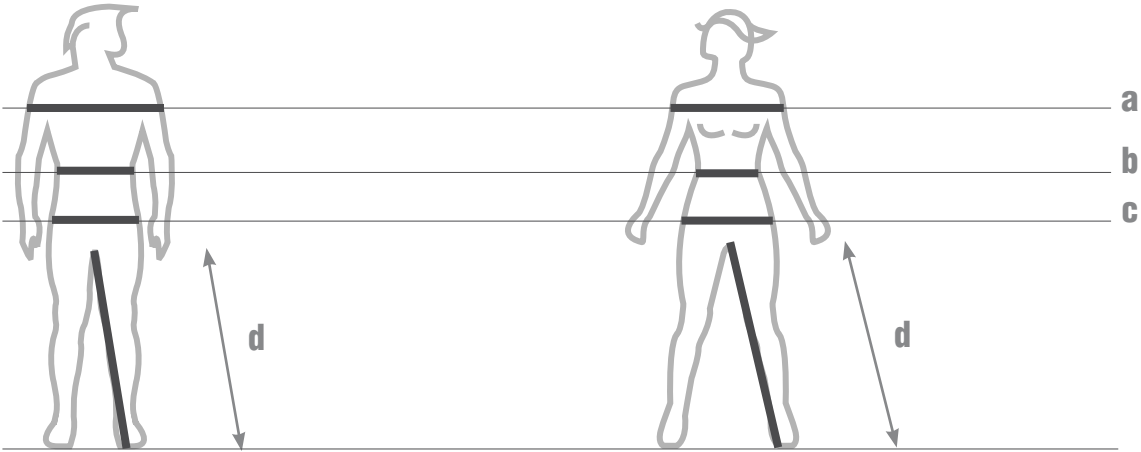
X-STATIC®
Silver fiber natural odor control, thermodynamic properties



ATLANTA
Tecno tessuto ad alta funzione contenitiva, eccellente vestibilità e corretta compressione muscolare, eccellente protezione ai raggi UV
BY CARVICO

ATLANTA
Techno fabric with a highly containimg fit, excellent wearability and correct muscular compression super high UV ray protection
BY CARVICO





		HOMME / MAN							FEMME / WOMAN					
		cm:		inch:		Tailles EU EU sizes:			cm:		inch:		Tailles EU EU sizes:	
		min	max	min	max		min	max	min	max				
a	tour de poitrine/ chest	S	93	96	36,5	37,5	46		XS	78	82	30,5	32,0	40
		M	97	100	38,0	39,0	48		S	82	86	32,0	33,5	42
	buste/bust	L	101	104	39,5	40,5	50		M	86	90	33,5	35,0	44
		XL	105	108	41,0	42,5	52		L	90	94	35,0	37,0	46
		2XL	109	112	42,5	44,0	54		XL	94	97	37,0	38,0	48
		3XL	113	116	44,0	45,5	56							
b	tour de taille/waist	S	84	88	33,0	34,5	46		XS	62	66	24,0	25,5	40
		M	88	92	34,5	36,0	48		S	66	70	25,5	27,5	42
		L	92	96	36,0	37,5	50		M	70	74	27,5	29,0	44
		XL	96	100	37,5	39,0	52		L	74	78	29,0	30,5	46
		2XL	100	104	39,0	40,5	54		XL	78	82	30,5	32,0	48
		3XL	108	112	42,5	44,0	56							
c	tour de bassin/hip	S	92	96	36,0	37,5	46		XS	86	90	33,5	35,0	40
		M	96	100	37,5	39,0	48		S	90	94	35,0	37,0	42
		L	100	104	39,0	40,5	50		M	94	98	37,0	38,5	44
		XL	104	108	40,5	42,5	52		L	98	102	38,5	40,0	46
		2XL	108	112	42,5	44,0	54		XL	102	106	40,0	41,5	48
		3XL	112	116	44,0	45,5	56							
d	entrejambe/inseam	S	80	83	31,0	32,5	46		XS	71	73	27,5	28,5	40
		M	83	86	32,5	33,5	48		S	74	76	29,0	29,5	42
		L	86	90	33,5	35,0	50		M	77	79	30,0	31,0	44
		XL	90	93	35,0	36,5	52		L	80	82	31,0	32,0	46
		2XL	93	96	36,5	37,5	54		XL	83	85	32,5	33,0	48
		3XL	96	99	37,5	38,5	56							
chaussettes/socks		S	M	L	XL	2XL								
		37/39	40/41	42/43	44/45	46/48								

Les indications reportées pour la taille se réfèrent aux mesures moyennes européennes et sont reportées à titre de référence. La taille dépend de la structure physique de chacun.

The size indications refer to average European sizes and are an approximate reference. The size of any individual person depends on his or her physical structure.

Campagnolo Sportswear S.R.L.
Via dell'Economia 103
36100 Vicenza - Italy
+39 0444 288960
www.campagnolosportswear.com
info@campagnolosportswear.it

Dear Friend, We would like to apologize for any mistakes present in this catalogue. We reserve the right to change products, surface finish and specifications at any moment without prior notice. For further information, please visit our web site www.campagnolosportswear.com which is regularly updated.

AirProPad™, Textran™, Racing™, Raytech™, Heritage™, Factory Team™, W's™, Multi Season System™, Technical Gear System™ are Campagnolo® Sportswear trademarks.

AGENCIES

ITALY
Campagnolo Sportswear S.R.L.
Via dell'Economia 103 - 36100 Vicenza - Italy
Phone +39 0444288960 - Fax +39 0444289557
info@campagnolosportswear.it

ITALY GERMANY FRANCE AUSTRIA
Campagnolo Sportswear S.R.L.
Via dell'Economia 103 - 36100 Vicenza - Italy
Phone +39 0444288960 - Fax +39 0444289557
info@campagnolosportswear.it

SPAIN
Campagnolo Iberica S.L.
Avda. de Los Huetos 46 Pab. 31 - 01010 Vitoria - Spain
Phone: +34 945217195 - Fax:+34 945217198

EAST EUROPE
Firma Gallizia
10 Oktoberstrasse 7 - 9800 Spittal/Drau - Austria
Phone +43 47622275 - Fax +43 47622275

DISTRIBUTORS

AUSTRALIA
De Grandi Cycle & Sport
419 Moorabool Street
3220 Geelong - Victoria Australia
Phone +61 352215099 - Fax +61 352223850

BENELUX
E.R.P.
219 ws. Oosteinderweg - 1432 - AS Aalsmeer - Nederland
Phone +31 6 53536896

CANADA
Cycles Marinoni Inc.
1067 Levis Lachenaie - J6W 4L2 Quebec - Canada
Phone +1 4504717133 - Fax +1 4504719887

Campione Cycles
1778 West 8th Avenue, Vancouver
BC V6J1V6 - Canada
Phone +1 6048742453 - Fax +1 6048742077

DENMARK
Marker Scandinavia
Assendlosevej 29 - 4130 Viby - Denmark
Phone +45 70228075 - Fax +45 46498088

FINLAND
Velosport
Mäkelänkatu 95 - 610 Helsinki - Finland
Phone +358 97571377 - Fax +358 9795498

GREECE
Liakos Bicycles
Macedonia 136 - 54248 Salonica - Greece
Phone +30 2310328782/2310314075
Fax +30 2310328782

ISRAEL
Amit Levinson Ltd
25 Sheshet hayamim Str.
26101 Qiryat Haim P.O.B. 252
Phone +972 48405649 - Fax +972 48423913

JAPAN
Nichinao Shokai
6-16-8 Sotokanda Chyodaku
00101 Tokyo - Japan
Phone +81 3 38326251 - Fax +81 3 38326266

Kawashima Cycle Supply Corporation
3-3-16 Kitasho-cho, Sakai - 590 0007 Osaka - Japan
Phone +81 722386126 - Fax +81 722214379

KOREA
OD. Bike Inc.
380-14 Sungnae-Dong, Kangdong-Ku
134-030 Seul - Korea
Phone +82 24740818 - Fax +82 24740656

NEW ZEALAND
Degradi Cycle & Sport NZ Ltd
19 Nuttall Drive - Hillsborough Christchurch
Phone +64 33891205 - Fax +64 33891206

NORWAY
Racing Depot
Gravarsveien 36 - 4306 Sandnes Stavanger
Phone +475 1686270 - Fax +475 1686262

SWEDEN
CykleCity
Lund, Göteborg - Stockholm - Sweden
www.cykelcity.se

SWITZERLAND
Roy Hinnen Gmbh
Holzhauserstrasse 32 - 6343 Rotkreuz - Switzerland
Phone +41 417907288 - Fax +41 417907286

SINGAPORE
Kian Hong Cycle Pte Ltd
3 Kaki Bukit Road 1
#B1-05 Eunos Technolink
Singapore 415935
Phone + 65 67495787 - Fax + 65 67495789

UNITED KINGDOM
Jim Walker & Co.
13 Apex Park - BN27 3 JU Hailsham
East Sussex -UK
Phone +44 8707528777 - Fax +44 1323845849

UNITED STATES
Sinclair Imports Inc.
2775 West hwy.40 Verdi - Nevada 89439
Phone +1 8006548052 - Fax +1 7753456013



