

Campagnolo

CYCLING APPAREL



SPRING SUMMER 2008

8



1933 - 2008 ANNIVERSARY EDITION



TRADE BOOK

Bikes are in.

Campagnolo is not merely a brand. It has played a major role in writing the story of cycling, turning sporting achievements into milestones in history and great champions into modern-day legends.

It is a brand that over the years has revolutionised the very art of cycling. A universal synonym of technology and resistance, quality and innovation, technicality and design. This is how the simplest method of transport has become a cult object, an elegant and cultured passion for connoisseurs and true sportsmen.

The Cycling Apparel collection brings together the universal all-time values of Campagnolo in a complete range of garments and accessories designed to improve performance and comfort for the keenest of cyclists. Garments and accessories with a wealth of top-level technical content for an aware and demanding clientele who, quite rightly, expect only the absolute maximum.

And they get it.

Campagnolo Cycling Apparel. On the path of a legend.



Va di moda la bici. Campagnolo non è un marchio qualsiasi. Ha contribuito a scrivere la storia del ciclismo, a trasformare le imprese sportive in leggende e i grandi campioni in autentici miti del nostro tempo.

È un brand che ha rivoluzionato negli anni il modo stesso di andare in bici. Un sinonimo universale di tecnologia e durata, qualità e innovazione, tecnicità e design. Così, il più popolare dei mezzi di trasporto è diventato oggetto di culto, raffinata passione per intenditori e veri sportivi.

La collezione Cycling Apparel concretizza i valori universali e perenni di Campagnolo in una gamma completa di capi e accessori progettati per migliorare le prestazioni ed il comfort di chi oggi sceglie con passione la bicicletta. Capi e accessori ricchi di contenuti tecnici di altissimo livello, per un pubblico esigente e competente che da noi, giustamente, pretende soltanto il massimo.

E l'ottiene.

Campagnolo Cycling Apparel. Sulle strade del mito.

Campagnolo

For those who believe that a "nice day" is simply a "nice day" sun shine, a clear blue sky and the horizon way in the distance. For those who check the weather forecast before they get on their bike. For those who just want to get home. For those who are convinced that hot is too hot and cold is just too cold.

This collection is not for you.

For those who want to challenge the fury of the elements in total safety and discover both the pleasure of performance and the privilege of comfort. For those in search of breathtaking emotions who know how to enjoy the quiet during the storm. For those with heart, muscles and passion to spare.

The four seasons will be neither too hot nor too cold.

Campagnolo Cycling Apparel Collection.

Make yourself comfortable in the eye of the storm.

È sempre una giornata perfetta.

A chi crede che una bella giornata sia soltanto, e banalmente, una bella giornata, con il sole alto nel cielo blu indaco e l'orizzonte a perdita d'occhio. A chi pensa che prima di inforcare la bici bisognerebbe consultare il meteorologo. A chi vorrebbe essere sempre già di ritorno. A chi è convinto che il caldo sia troppo caldo e il freddo inesorabilmente, fatalmente, ingiustamente freddo.

Questa collezione non fa per voi.

Per chi vuole sfidare la furia degli elementi in tutta sicurezza e scoprire, insieme, il piacere della performance e il privilegio del comfort. Per chi cerca emozioni da brivido e sa godersi la quiete durante la tempesta. Per chi ha cuore, muscoli, passione da vendere.

Le quattro stagioni non vi faranno né caldo né freddo.

Campagnolo Cycling Apparel Collection.

Accomodatevi nell'occhio del ciclone.



It's always a perfect day.

TEXTRAN™

È il risultato di una ricerca tecnologica innovativa, sviluppata in esclusiva da Campagnolo Cycling Apparel per un'ottimale protezione antivento e **antiacqua**. Textran™ è sinonimo di elevata traspirabilità e di massimo comfort.

This is the result of innovative technological research, developed exclusively by Campagnolo Cycling Apparel for optimum wind and waterproofing. Textran™ is synonym of high levels of breathability and maximum comfort.

TEXTRAN™ THERMO:

La struttura, più pesante, fa da scudo al corpo nelle situazioni climatiche più rigide.

Its heavier structure acts as a shield against the harshest of weather conditions.

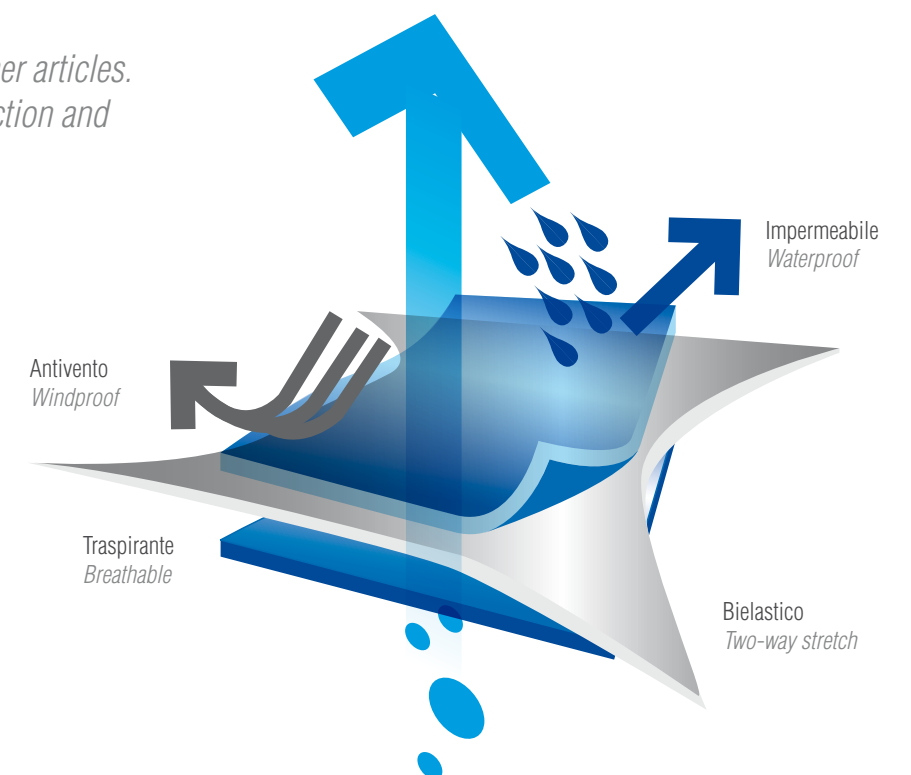
Textran™ Light è studiato per i capi estivi. Textran™ Thermo garantisce protezione e comfort durante l'inverno.

Textran™ Light is studied for summer articles. Textran™ Thermo guarantees protection and comfort during the winter.

TEXTRAN™ LIGHT:

Presenta una struttura leggera e mantiene inalterate le caratteristiche di protezione e adattabilità al corpo, per temperature medie.

Its lightweight structure offers the same protection and adaptability to body shape but for medium temperatures.



AIRPROPAD™

Evoluzione naturale dell'air-cushion, AirProPad™ è la nuova tecnologia brevettata in **esclusiva** da Campagnolo Cycling Apparel per garantire comfort e protezione ai massimi livelli, in ogni situazione.

The natural evolution of the air-cushion, AirProPad™ is the patented new technology exclusive to Campagnolo Cycling Apparel that ensures maximum levels of comfort and protection, whatever the situation.

I vantaggi:

Advantages:

Forma ergonomica concava
Concave ergonomic shape

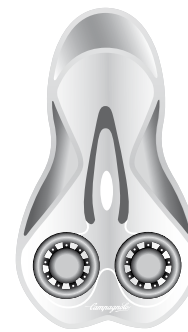
Struttura di materiale leggero
Lightness

Ventilazione attiva per mezzo fori
Active air circulation

Maggiore assorbimento degli urti
Greater shock absorption

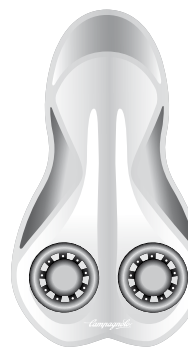
patent pending

È costruito in 3 strati, senza cuciture, con protezione frontale ed alette laterali ricurve, per un adattamento ottimale al pantalone.



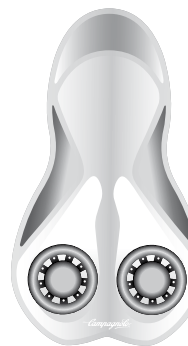
OBBIETTIVO COMPETIZIONI RACING

AirProPad™ facilita il controllo del mezzo, anche nelle fasi più concitate della gara. Il fondello assorbe perfettamente gli urti grazie alla particolare morfologia dei due cuscinetti posteriori e alla **struttura centrale ad aria**.



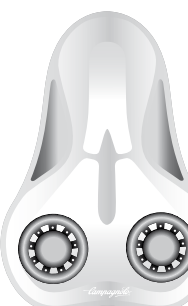
OBBIETTIVO LUNGHE DISTANZE LONG DISTANCE

AirProPad™ consente una posizione aerodinamica e costante per un migliore rendimento. Il fondello offre il massimo comfort grazie alle **fascie centrali allungate**, che assecondano l'anatomia del corpo in sella e aumentano l'ergonomia e l'aderenza. In abbinamento con i cuscinetti posteriori, garantisce prestazioni e comfort di altissimo livello.



OBBIETTIVO UTILIZZO QUOTIDIANO TRAINING

AirProPad™ permette di sperimentare tutto quello che si può fare con una bici da corsa. Il fondello è studiato per unire prestazioni e comfort, grazie ai due cuscinetti posteriori che assorbono gli urti e all'**imbottitura centrale** che incrementa il livello di comodità, in ogni situazione.



OBBIETTIVO DONNA LADY

AirProPad™ conosce il corpo femminile e ne asseconda le peculiarità con un fondello specifico che unisce tecnicità e comfort, per la gara o per l'allenamento quotidiano. La **forma anatomica** e le proprietà dei cuscinetti posteriori assicurano prestazioni al top e una perfetta aderenza alla sella.

AirProPad™ is made up of 3 seamless layers, with front protection and curved side wings, meaning it fits perfectly into trousers.

FOR COMPETITIONS RACING

*AirProPad™ makes the bike easier to control, even during the most intense stages of a race. This pad offers perfect shock absorption thanks to its special shape with two cushions to the rear and **centrally positioned air structure**.*

FOR LONG TRIPS LONG DISTANCE

*AirProPad™ enables a constant aerodynamic position for better results. This pad offers maximum comfort thanks to **its longer central strips** that follow the body shape along the saddle and increase ergonomic qualities and adherence. This combines with the rear cushioning to ensure top-level performance and comfort.*

FOR DAILY USE TRAINING

*AirProPad™ allows you to experiment everything a racing bike is capable of. This pad has been designed to combine performance and comfort, thanks to two shock-absorbing cushions to the rear and **central padding** for increased comfort levels, whatever the situation.*

FOR WOMEN LADY

*AirProPad™ has been specifically designed for the female body and combines technicality and comfort for racing or daily training. Its **anatomic shape** and the qualities of the cushions to the rear ensure top performance and perfect adherence to the saddle.*

TECNOCOOL



La tecnologia più **evoluta ed innovativa** unita ad uno **stile accattivante** ed attuale fanno dei capi Campagnolo Cycling Apparel la risposta perfetta a ciò che il consumatore più esigente cerca nell'abbigliamento ciclistico. Protezione, comfort e distintività sono gli elementi caratterizzanti delle nostre collezioni.

Cutting-edge technology and up-to-date style have been developed by Campagnolo Cycling Apparel for cyclists who demand the ultimate sportswear solution. Protection, comfort and outstanding looks are the elements that characterise our collections.

JACKETS



Le nostre giacche, grazie alla loro struttura ed all'utilizzo del Textran™, assecondano il movimento del corpo e assicurano protezione, comfort e traspirabilità a qualsiasi temperatura.

Thanks to their structure and the use of Textran™, our jackets follow the movements of the body and ensure protection, comfort and breathability at any temperature.

JERSEY/TOP



Le maglie Campagnolo Cycling Apparel utilizzano le migliori microfibre tecniche, per una regolazione ottimale della temperatura corporea, sia in estate, sia in inverno.

Campagnolo Cycling Apparel uses the best technical microfibres for optimum regulation of body temperature, in both summer and winter jerseys.

BIB & PANTS



Bib e pantaloni sono realizzati con tecno tessuti in Lycra bi-multidirezionale, per agevolare una corretta compressione muscolare, accompagnare il corpo in modo fluido e leggero e migliorare la performance tecnica. Protezione aggiuntiva su alcuni modelli con inserti di cordura ad elevata resistenza antiabrasione.

Bib and pants are made from two-way and multi-stretch technical Lycra fabrics that facilitate correct muscular compression, follow body movements easily and lightly and improve technical performance.

Additional protection on some models featuring high anti-abrasion resistance Cordura inserts.

UNDERWEAR



Protezione e perfetta traspirazione per un corpo sempre asciutto durante l'attività fisica. La struttura e la morbidezza dei capi fanno semplicemente dimenticare di averli indossati. Per un benessere integrale e di lunga durata.

Protection and perfect breathability to keep the body dry during physical activity. These articles have a structure and softness that makes you forget you are wearing them. For integral, long-lasting well-being.

ACCESSORIES



Campagnolo Cycling Apparel ha creato un assortimento di guanti, manicotti, gambali e copriscarpe studiati per rispondere alle richieste dei ciclisti più esigenti.

Campagnolo Cycling Apparel has created an assortment of gloves, legwarmers, armwarmers and shoe covers studied to meet the requests of the most demanding cyclists.



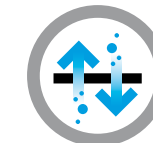
Impermeabile: Protezione antipioggia integrale, con cuciture e zip termonastrate
Waterproof: Integral protection against the rain, with heat-taped seams and zips



Idrorepellente: Protezione ideale per piogge leggere e non prolungate
Water-resistant: Ideal protection against short showers



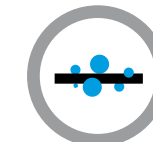
Antivento: Protezione contro il vento
Windproof: Protection against the wind



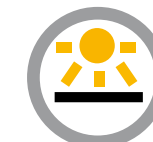
Traspirante: Perfetto circolo dell'aria per un corpo fresco ed asciutto
Breathable: Perfect air circulation for a cool dry body



Idrofobo: Eccezionale controllo dell'umidità, grazie ad una più efficace espulsione del sudore
Hydrophobic: Exceptional moisture control, thanks to more effective expulsion of moisture



Idrofilo: Alto assorbimento del sudore, per una pelle sempre asciutta e il massimo comfort in ogni stagione
Moisture-absorbent: High absorption of moisture, for skin that is always dry and maximum comfort whatever the season



Protezione UV: Scudo contro i raggi ultravioletti, per una temperatura corporea sempre ottimale
UV protection: Shield against ultra-violet rays, for a body temperature that is always optimum



Antibatterico: Prevenzione delle affezioni batteriche derivanti dall'umidità
Antibacterial: Prevention of bacteria caused by moisture



Antiodore: Prevenzione dei cattivi odori originati da umidità e sudore
Odour control: Prevention of bad odours caused by moisture and sweat

BEYOU

12

22

30

40

46

54

62

70



RACING™

RACING™WOMEN

RAYTECH™

FACTORYTEAM™

HERITAGE™

W'S™

TECNICALGEAR
SYSTEM™

MULTISEASON
SYSTEM™

04/09

TECHNOLOGY

Textran™
AirProPad™
TecnoCool

76/81

INFO

Displays
Textile properties
Sizing
Distribution

Per chi ama partecipare.
E preferisce vincere.

RACING™

Particolari progettati ad arte. Tagli ergonomici che assecondano il corpo e ne sostengono il movimento. Studi e ricerche instancabili per garantire alte prestazioni nelle competizioni più dure.

*For those who love to take part.
But would prefer to win.
Details with artistic design. Body-hugging
ergonomic fit that supports all your
movements. Ongoing studies and research
to guarantee top performance in the
toughest competitions.*

RACING™
**WIND LIGHT TXN
JACKET C642**

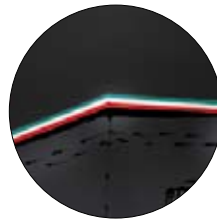
Giacca in Light Textran™ con interno a contrasto
ed inserti posteriori in rete elastica

*Jacket in Light Textran™ with contrasting lining
and elastic mesh inserts on back*

S-3XL



Polsi ed interno collo in microfibra
per un maggior comfort
*Cuffs and collar lining in microfibre
for greater comfort*



Piping tricolore
Tricolour piping



Logo e profili rifrangenti
Reflective logo and side edgings



Zip frontali invisibili
per una costante aerazione
*Invisible front zips for
constant air circulation*



Tre tasche posteriori e tasca
di sicurezza centrale con zip
*Three back pockets and central
security pocket with zip*

Carbon Steel Titanium



RACING™
**WIND LIGHT TXN
WAISTCOAT C643**

Gilet in Light Textran™ con interno a contrasto
ed inserti posteriori in rete elastica
Zip frontali invisibili per una costante aerazione
Tre tasche posteriori e tasca di sicurezza centrale con zip

*Vest in Light Textran™ with contrasting lining
and elastic mesh inserts on back
Invisible front zips for constant air circulation
Three back pockets and central security pocket with zip*

S-3XL



Collo in microfibra
Collar in microfibre



Logo e profili rifrangenti
*Reflective logo
and side edgings*

Carbon

Steel

Titanium

RACING™
WATERPROOF LIGHT
TXN JACKET C641



Giacca impermeabile in Light Textran™
Inserti in rete nel sottomanica ed aperture posteriori
per un'efficiente e costante aerazione ed evaporazione
Tasca termoaapplicata su manica sinistra
Interno collo in microfibra per un maggior comfort
Logo e profili laterali rifrangenti

Waterproof jacket in Light Textran™
Mesh inserts on underarm and openings on back
for efficient constant air circulation and evaporation
Heat-applied pocket on left sleeve
Collar lining in microfibre for greater comfort
Reflective logo and side edgings

S-3XL



Cuciture e zip termonastrate
Heat-taped seams and zips

Carbon



85%PA, 15%PU



Carbon
Steel
Titanium

RACING™
FULL ZIP
JERSEY C647



Maglia in microfibra di ultima generazione per una perfetta regolazione della temperatura corporea durante attività fisica
Inserti laterali e posteriori in tessuto a fibra di carbonio termoregolante e traspirante
Tre tasche posteriori e tasca di sicurezza centrale con zip
Logo e profili laterali rifrangenti

New-generation microfibre jersey for perfect regulation of body temperature during physical activity
Inserts on sides and back in thermo-regulating breathable carbon fibre fabric
Three back pockets and central security pocket with zip
Reflective logo and side edgings

S-3XL



RACING™
**FULL ZIP SLEEVELESS
JERSEY C648**



Maglia in microfibra di ultima generazione per una perfetta regolazione della temperatura corporea durante attività fisica
Inserti laterali e posteriori in tessuto a fibra di carbonio termoregolante e traspirante
Tre tasche posteriori e tasca di sicurezza centrale con zip
Logo e profili laterali rifrangenti

New-generation microfibre jersey for perfect regulation of body temperature during physical activity
Inserts on sides and back in thermo-regulating breathable carbon fibre fabric
Three back pockets and central security pocket with zip
Reflective logo and side edgings

S-3XL



Carbon
Steel
Titanium

81%PA, 15%EA, 4%CB



RACING™
**MULTI-TEXTUAL
FULL ZIP JERSEY C649**

Maglia in tecno-tessuto INTENSIVE® a struttura differenziata per favorire la migliore traspirazione e mantenimento della temperatura corporea
Tre tasche posteriori e tasca di sicurezza centrale con zip
Profili laterali e posteriori rifrangenti

*Jersey in INTENSIVE® differentiated structure tecno-fabric to promote improved breathability and constant body temperature
Three back pockets and central security pocket with zip
Reflective edgings on sides and back*

S-2XL

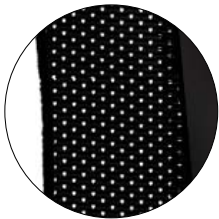


RACING™
**CORDURA
BIB C646**

Salopette in Lycra e Cordura ad elevata resistenza anti-abrasione
Fondello anatomico AirProPad a triplo spessore versione Racing
Inserti posteriori in rete elastica per un'efficiente e costante aerazione ed evaporazione

*Bib shorts in Lycra and Cordura with high anti-abrasion resistance
Three-layer anatomical AirProPad; Racing version
Stretch mesh inserts on back for efficient constant air circulation and evaporation*

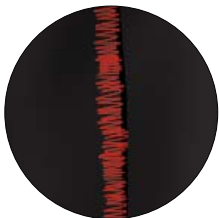
S-3XL



Profili in jersey per un maggior comfort
Edgings in jersey for greater comfort



Logo laserato
Laser-printed logo



Cuciture piatte in contrasto non percettibili al contatto con il corpo
Contrasting flat seams for next-to-skin comfort



Carbon Steel Titanium



100%PL



Carbon Steel Titanium



77%PA, 19%EA, 4%PL





RACING™
PANT
C645



Pantaloncino in Lycra "Atlanta" tecno-tessuto che favorisce una corretta compressione muscolare per una migliore performance tecnica
Fondello anatomico AirProPad a triplo spessore versione Racing
Cuciture piatte non percettibili al contatto con il corpo
Logo e profili laterali rifrangenti

*Shorts in Lycra "Atlanta" tecno-fabric that promotes correct muscle compression for improved technical performance
Three-layer anatomical AirProPad; Racing version
Flat seams for next-to-skin comfort
Reflective logo and side edgings*

S-2XL



77%PA, 19%EA, 4%PL

ATLANTA



RACING™
BIB
C644



Salopette in in Lycra "Atlanta" tecno-tessuto che favorisce una corretta compressione muscolare per una migliore performance tecnica
Fondello anatomico AirProPad a triplo spessore versione Racing
Inserti su schiena ed interno gamba in rete elastica per un'efficiente e costante aerazione ed evaporazione
Cuciture piatte non percettibili al contatto con il corpo
Elastico personalizzato a vista

*Bib shorts in Lycra "Atlanta" tecno-fabric that promotes correct muscle compression for improved technical performance
Three-layer anatomical AirProPad; Racing version
Elastic mesh inserts on back and inside leg for efficient constant air circulation and evaporation
Flat seams for next-to-skin comfort
Visible elastic with Campagnolo logo*

S-2XL



Carbon Steel Titanium



Taschine posteriori
Back pockets

Logo e profili
rifrangenti
Reflective logo
and side edgings



77%PA, 19%EA, 4%PL

ATLANTA



Per donne che vanno di corsa.
Davvero.

RACINGTM
WOMAN

Tessuti e trattamenti tecnologicamente innovativi.
Tagli progettati su misura per il corpo femminile.
Tecnologia ad elevate prestazioni.

*For women who race. In the real sense of the word.
Technologically innovative fabrics and treatments.
Tailor-made to fit the female body. High-performance
technology.*

RACING™ WOMAN
**WATERPROOF LIGHT
TXN JACKET L101**



Giacca impermeabile in Light Textran™ con cuciture termonastrate
Interno collo in microfibra per un maggior comfort
Logo e profili laterali rifrangenti

*Waterproof jacket in Light Textran™ with heat-taped seams
Collar lining in microfibre for greater comfort
Reflective logo and side edgings*

XS-XL



RACING™ WOMAN
**WIND LIGHT TXN
JACKET L102**



Giacca in Light Textran™ con interno a contrasto
ed inserti posteriori in rete elastica
Polsi ed interno collo in microfibra per un maggior comfort
Zip frontali invisibili per una costante aerazione
Tre tasche posteriori e tasca di sicurezza centrale con zip
Logo e profili laterali rifrangenti

*Jacket in Light Textran™ with contrasting lining
and elastic mesh inserts on back
Invisible front zips for constant air circulation
Cuffs and collar lining in microfibre for greater comfort
Three back pockets and central security pocket with zip
Reflective logo and side edgings*

XS-XL



Carbon Titanium Magnesium



98%PA, 2%PU



Carbon Titanium Magnesium



89%PU, 9%PA, 2%EA





RACING™ WOMAN
**FULL ZIP
JERSEY L103**



Logo e profili
lateral rifrangenti
Reflective logo
and side edgings

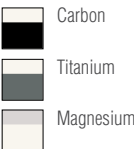
Maglia in microfibra di ultima generazione per una perfetta regolazione della temperatura corporea durante attività fisica
Inserti laterali e posteriori in tessuto a fibra di carbonio termoregolante e traspirante

*New-generation microfibre jersey for perfect regulation of body temperature during physical activity
Inserts on sides and back in thermo-regulating breathable carbon fibre fabric*

XS-XL



Tre tasche posteriori
Three back pockets



81%PA, 15%EA, 4%CB



RACING™ WOMAN
**SLEEVELESS
JERSEY L104**



Logo e profili
lateral rifrangenti
Reflective logo
and side edgings

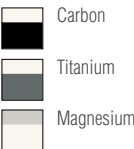
Maglia in microfibra di ultima generazione per una perfetta regolazione della temperatura corporea durante attività fisica
Inserti laterali e posteriori in tessuto a fibra di carbonio termoregolante e traspirante

*New-generation microfibre jersey for perfect regulation of body temperature during physical activity
Inserts on sides and back in thermo-regulating breathable carbon fibre fabric*

XS-XL



Tre tasche posteriori
Three back pockets



81%PA, 15%EA, 4%CB

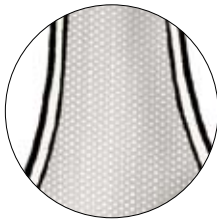


RACING™ WOMAN
BIB
L108

Salopette in Lycra "Atlanta" tecno-tessuto che favorisce una corretta compressione muscolare per una migliore performance tecnica
Fondello anatomico AirProPad a triplo spessore versione Lady
Cuciture piatte non percettibili al contatto con il corpo

*Bib shorts in Lycra "Atlanta" techno-fabric that promotes correct muscle compression for improved technical performance
Three-layer anatomical AirProPad; Lady version
Flat seams for next-to-skin comfort*

XS-XL



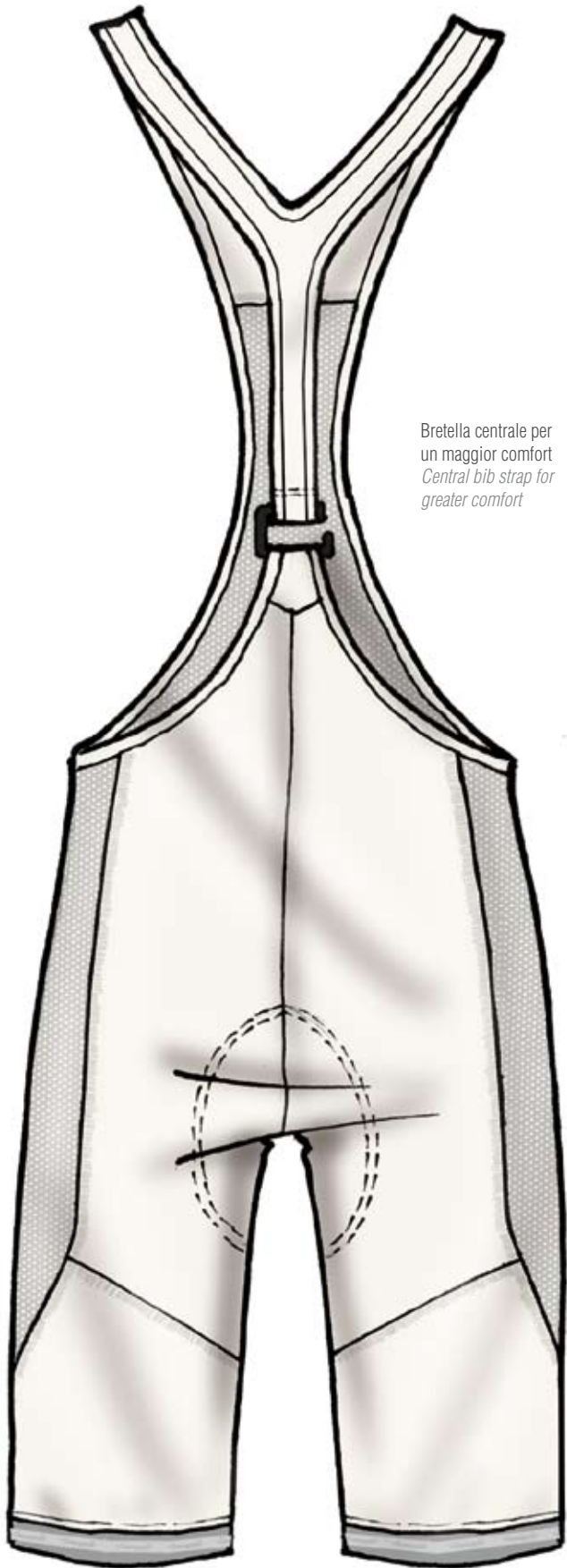
Inserti su schiena in rete elastica per un'efficiente e costante aerazione ed evaporazione
Elastic mesh inserts on back for efficient constant air circulation and evaporation



Logo e profili laterali rifrangenti
Reflective logo and side edgings



Scudetto posteriore
Shield logo on back



Bretella centrale per un maggior comfort
Central bib strap for greater comfort

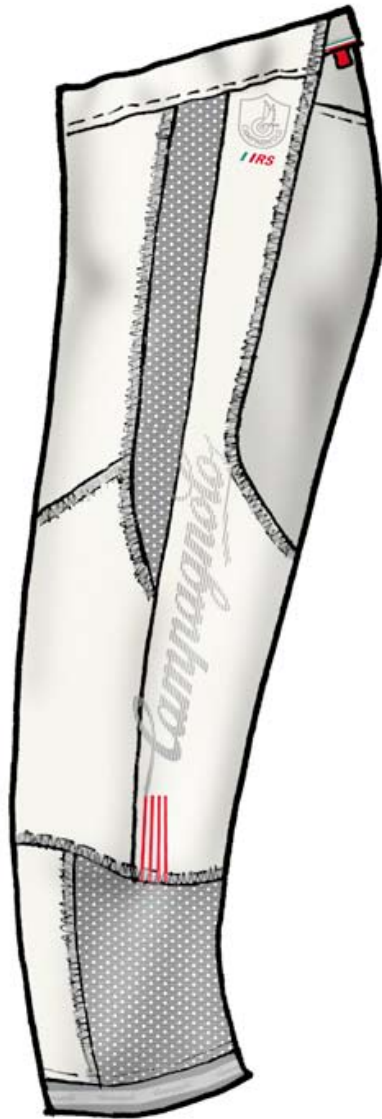


RACING™ WOMAN
KNICKER
L105

Pantalone 3/4 in Lycra "Atlanta" tecno-tessuto che favorisce una corretta compressione muscolare per una migliore performance tecnica
Fondello anatomico AirProPad a triplo spessore versione Lady
Cuciture piatte non percettibili al contatto con il corpo
Logo e profili laterali rifrangenti

*Shorts in Lycra "Atlanta" techno-fabric that promotes correct muscle compression for improved technical performance
Three-layer anatomical AirProPad; Lady version
Flat seams for next-to-skin comfort
Reflective logo and side edgings*

XS-XL



RACING™ WOMAN
PANT
L106

Pantaloncino e short in Lycra "Atlanta" tecno- tessuto che favorisce una corretta compressione muscolare per una migliore performance tecnica
Fondello anatomico AirProPad a triplo spessore versione Lady
Cuciture piatte non percettibili al contatto con il corpo
Logo e profili laterali rifrangenti

*Shorts in Lycra "Atlanta" techno-fabric that promotes correct muscle compression for improved technical performance
Three-layer anatomical AirProPad; Lady version
Flat seams for next-to-skin comfort
Reflective logo and side edgings*

XS-XL



RACING™ WOMAN
SHORT
L107



Carbon Titanium Magnesium



77%PA, 19%EA, 4%PL

ATLANTA



Carbon

Titanium

Magnesium



77%PA, 19%EA, 4%PL

ATLANTA



Carbon

Titanium

Magnesium



77%PA, 19%EA, 4%PL

ATLANTA



Per chi ama superare i propri limiti.
E fare sempre bella figura.

RAYTECH™

La passione arriva prima di tutto.
La passione di chi va in bici e di chi studia, progetta
e realizza capi che sono veri e propri concentrati
tecnologici di innovazione, funzionalità, design.

*For those who love to go beyond their
personal limits. And look good doing it.
Passion over and above everything else.
The passion of those who cycle and those
who study, design and produce garments
that are a true technological concentrate of
innovation, functionality and design.*

RAYTECH™
**LIGHT TXN CONVERTIBLE
JACKET C545**

Giacca con protezione frontale in Light Textran™ e parte posteriore in rete

Jacket with Light Textran™ front protection and back in mesh

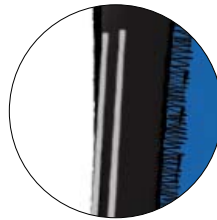
S-2XL



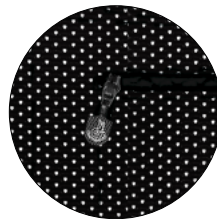
Maniche staccabili
con zip
*Removable zippered
sleeves*



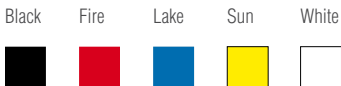
Scudetto posteriore
Shield logo on back



Logo e profili laterali
rifrangenti
*Reflective logo and
side edgings*



Tre tasche posteriori e tasca
di sicurezza centrale con zip
*Three back pockets and
central security pocket with zip*



RAYTECH™
**LIGHT TXN WAISTCOAT
C546**

Protezione frontale in Light Textran™ e parte posteriore in rete

Tre tasche posteriori e tasca di sicurezza centrale con zip

Logo e profili laterali rifrangenti

Light Textran™ front protection and back in mesh

Three back pockets and central security pocket with zip

Reflective logo and side edgings

S-2XL

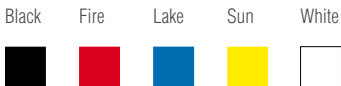


RAYTECH™
**WATERPROOF LIGHT
TXN JACKET C589**

Giacca impermeabile in Light Textran™
Cuciture termonastrate
Logo e profili laterali rifrangenti

*Waterproof jacket in Light Textran™
Heat-taped seams
Reflective logo and side edgings*

S-2XL



73%PL, 27%PU



RAYTECH™
**FULL ZIP 3 POCKETS
JERSEY C548**



Maglia con polipropilene interno che mantiene il corpo asciutto durante attività fisica
Inserti in rete nel sottomanica per una costante aerazione
Tre tasche posteriori e tasca di sicurezza centrale con zip
Scudetto con logo e profili laterali rifrangenti

*Jersey with polypropylene lining that keeps the body dry during physical activity
Mesh inserts on underarm for constant air circulation
Three back pockets and central security pocket with zip
Reflective shield logo and side edgings*

S-3XL



70%PL, 25%PP, 5%EA



RAYTECH™
**FULL ZIP SLEEVELESS
JERSEY C549**



Maglia con polipropilene interno che mantiene il corpo asciutto durante attività fisica
Inserti in rete nel sottomanica per una costante aerazione
Tre tasche posteriori e tasca di sicurezza centrale con zip
Scudetto con logo e profili laterali rifrangenti

*Jersey with polypropylene lining that keeps the body dry during physical activity
Mesh inserts on underarm for constant air circulation
Three back pockets and central security pocket with zip
Reflective shield logo and side edgings*

S-3XL



70%PL, 25%PP, 5%EA





RAYTECH™
**SHIELD BIB
C550**

Salopette in Lycra e fasce laterali in Cordura
Rete posteriore per una aerazione ottimale
Fondello anatomico AirProPad a triplo spessore versione Long Distance
Scudetto con logo e profili laterali rifrangenti

*Bib shorts in Lycra and side strips in Cordura
Mesh back for optimum air circulation
Three-layer anatomical AirProPad; Long-Distance version
Reflective shield logo and side edgings*

S-3XL



Black Fire Lake Sun White



80%PA, 20%EA

RAYTECH™
**PANT
C547**

Pantaloncino in Lycra e fasce laterali in Cordura
Coulisse in vita per una più facile regolazione
Fondello anatomico AirProPad a triplo spessore versione Long Distance
Scudetto con logo e profili laterali rifrangenti

*Shorts in Lycra and side strips in Cordura
Drawstring waist for easy adjusting
Three-layer anatomical AirProPad; Long-Distance version
Reflective shield logo and side edgings*

S-3XL



Black
Fire
Lake
Sun
White

80%PA, 20%EA

RAYTECH™
SHIELD BODY
C552



Body con zip centrale in Lycra e fasce laterali in Cordura
Inserti in rete frontali e posteriori per una aerazione ottimale
Fondello anatomico AirProPad a triplo spessore versione Long Distance
Scudetto con logo e profili laterali rifrangenti

*Bib shorts with central zip in Lycra and side strips in Cordura
Mesh inserts on the front and back for optimum air circulation
Three-layer anatomical AirProPad; Long-Distance version
Reflective shield logo and side edgings*

S-3XL



- Black
- Fire
- Lake
- Sun
- White

80%PA, 20%EA



RAYTECH™
BIB
C193



Salopette in materiale elasticizzato con Lycra
Cuciture piatte in contrasto
Fondello anatomico AirProPad a triplo spessore versione Long Distance
Logo e profili laterali rifrangenti

*Bib shorts in stretch material with Lycra
Flat seams in contrasting colour
Three-layer anatomical AirProPad; Long-Distance version
Reflective logo and side edgings*

S-3XL



- Black
- Fire
- Lake
- Black/White
- White/Lake
- White/Black
- White/Fire

80%PA, 20%EA



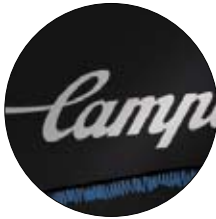
RAYTECH™
KNICKERS
C551



Salopette in Lycra ad elasticità multidirezionale, con caratteristiche di termoregolazione per alte prestazioni
Rete posteriore per una aerazione ottimale
Fondello anatomico AirProPad a triplo spessore versione Long Distance
Logo e profili laterali rifrangenti

*Bib tights in multi-stretch Lycra, thermo-regulating for top performance
Mesh back for optimum air circulation
Three-layer anatomical AirProPad; Long-Distance version*

S-2XL



Logo e profili laterali rifrangenti
Reflective logo and side edgings



- Black
- Fire
- Lake
- Sun



76%PA, 24%EA





Per sentirsi parte della squadra
corse Campagnolo. Orgogliosamente.

**FACTORY
TEAM™**

Comfort, prestazioni, sicurezza in ogni situazione.
Capi concettualmente semplici, ma studiati in ogni
particolare, per una totale libertà di movimento.

*To make you feel part of the Campagnolo
racing team. Proud to be one of us.
Comfort, performance and safety - wherever
and whenever. Simple-concept garments, yet
studied right down to the smallest detail, for
complete freedom of movement.*

FACTORYTEAM™
**LIGHT TXN
JACKET C338**

Giacca interamente in Light Textran™
Zip divisibile con tiretto semiautobloccante personalizzato
Tre tasche posteriori

*Jacket entirely in Light Textran™
Two-way separating zip with semi-blocking zip pull
Three back pockets*

S-3XL



FACTORYTEAM™
**FULL ZIP LOGO
JERSEY C339**

Zip divisibile con tiretto semiautobloccante personalizzato
Tre tasche posteriori

*Two-way separating zip with semi-blocking zip pull
Three back pockets*

S-3XL



Lake Fire Sun



75%PL, 25%PU



Lake Fire Sun



100%PL

FACTORYTEAM™
LOGO BIB
C344

Salopette in materiale elasticizzato con Lycra a 6 pannelli
Fondello anatomico AirProPad a triplo spessore versione Training

*6-panel bib shorts in stretch material with Lycra
Three-layer anatomical AirProPad; Training version*

S-3XL



FACTORYTEAM™
LOGO PANT
C345

Pantaloncino in materiale elasticizzato con Lycra a 6 pannelli
Fondello anatomico AirProPad a triplo spessore versione Training

*6-panel shorts in stretch material with Lycra
Three-layer anatomical AirProPad; Training version*

S-3XL



FACTORYTEAM™
BIB
C359B

Salopette in materiale elasticizzato con Lycra a 6 pannelli
Fondello anatomico AirProPad a triplo spessore versione Training

*6-panel bib shorts in stretch material with Lycra
Three-layer anatomical AirProPad; Training version*

S-3XL



Scudetto rifrangente
Reflective shield

Lake Fire Sun



50%PL, 30%PA, 20%EA



Lake
Fire
Sun

50%PL, 30%PA, 20%EA



Black

80%PA, 20%EA



Per chi vuole pedalare nella leggenda.
E magari entrarci.

HERITAGE™

Il sapore del ciclismo epico interpretato con
materiali di ultima generazione: tecnologia e storia
si uniscono per dare nuova espressione allo spirito
del mito Campagnolo.

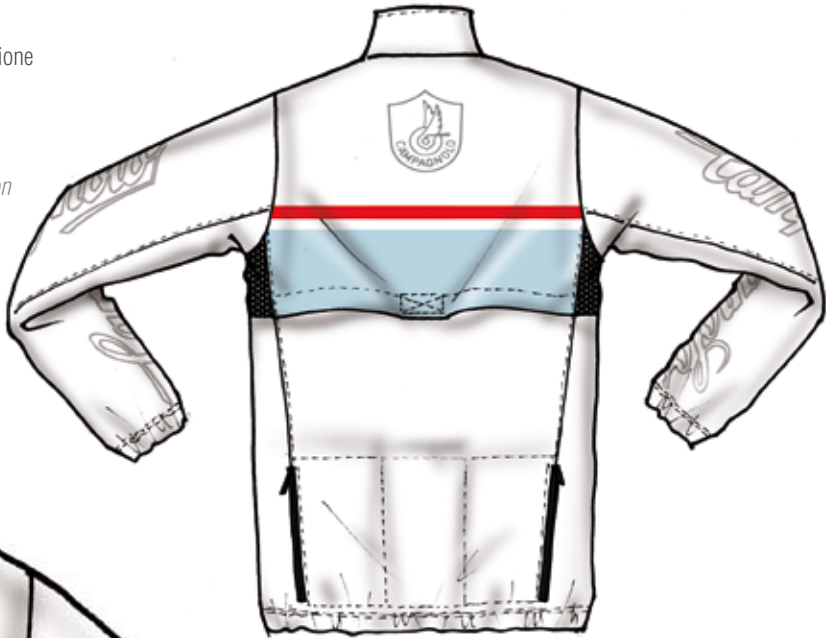
*For those who want to pedal though history
of cycling, and perhaps become part of it.
The flavour of epic cycling interpreted
through new-generation materials:
technology and history join forces to
give new expression to the spirit of the
Campagnolo legend.*

HERITAGE™
**WATERPROOF LIGHT
TXN JACKET C800**

Giacca impermeabile in Light Textran™
Aperture posteriori per un'efficiente e costante aerazione ed evaporazione
Interno collo in microfibra per un maggior comfort
Logo su manica rifrangente

*Waterproof jacket in Light Textran™
Openings on back for efficient constant air circulation and evaporation
Collar lining in microfibre for greater comfort
Reflective logo on sleeve*

S-3XL



Due tasche posteriori laterali con zip
Two zippered back side pockets



Cuciture termonastrate
Heat-taped seams



73%PL, 27%PU



HERITAGE™
**ULTRALIGHT WIND
JACKET C801**

Materiale ultraleggero antivento ed idrorepellente
Interno collo in microfibra per un maggior comfort
Logo laterale rifrangente

*Ultralight windproof and water-resistant material
Collar lining in microfibre for greater comfort
Reflective logo on side*

S-3XL



Tasca interna autocontenitiva
personalizzata con logo
*Internal self-contained pocket
with Campagnolo logo*



Scudetto posteriore
Shield logo on back

100%PA

HERITAGE™
**ULTRALIGHT
WINDSHIELD C802**

Materiale ultraleggero antivento ed idrorepellente
Interno collo in microfibra per un maggior comfort
Tasca interna autocontenitiva personalizzata con logo
Logo laterale rifrangente

*Ultralight windproof and water-resistant material
Collar lining in microfibre for greater comfort
Internal self-contained pocket with Campagnolo logo
Reflective logo on side*

S-3XL



100%PA

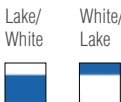
HERITAGE™
**TECHNICAL POLO
JERSEY C805**



Polo in piquet tecnico elasticizzato con trattamento Hydrofit
Tre tasche posteriori

*Polo in stretch technical piqué with Hydrofit treatment
Three back pockets*

S-3XL



100%PL



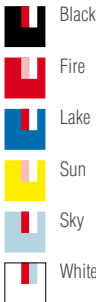
HERITAGE™
**HALF ZIP LOGO
JERSEY C803**



Maglia in tessuto TriFunction
Tiretto semiautobloccante personalizzato
Collo e rifinitura manica in costina elasticizzata
Tre tasche posteriori

*Jersey in TriFunction fabric
Campagnolo semi-blocking zip pull
Collar and sleeve edging in stretch rib
Three back pockets*

S-3XL



100%PL



HERITAGE™
**FULL ZIP LOGO
JERSEY C804**



Maglia in tessuto TriFunction
Tiretto semiautobloccante personalizzato
Tre tasche posteriori

*Jersey in TriFunction fabric
Campagnolo semi-blocking zip pull
Three back pockets*

S-3XL



100%PL



HERITAGE™
POLO JERSEY
C910

Polo in cotone
Collo e rifinitura maniche in contrasto

Cotton polo
Contrasting collar and sleeve edging

S-2XL



Logo posteriore
Logo on back



100%CO

HERITAGE™
PANT
C807



Pantaloncino Lycra extra leggera di ultima generazione che garantisce massima fluidità di movimento ed alto contenimento muscolare per una migliore performance tecnica
Fondello anatomico a triplo spessore AirProPad versione Training
Rapida asciugatura

Shorts in extra-light new generation Lycra guaranteeing total freedom of movement and high muscle containment for improved technical performance
Three-layer anatomical AirProPad; Training version
Quick drying

S-3XL



75%PA, 25%EA



HERITAGE™
BIB
C806



Salopette in Lycra extra leggera di ultima generazione che garantisce massima fluidità di movimento ed alto contenimento muscolare per una migliore performance tecnica
Inserti in rete posteriori e laterali per una aerazione ottimale
Fondello anatomico a triplo spessore AirProPad versione Training
Rapida asciugatura

Bib shorts in extra-light new generation Lycra guaranteeing total freedom of movement and high muscle containment for improved technical performance
Mesh inserts on back and sides for optimum air circulation
Three-layer anatomical AirProPad; Training version
Quick drying

S-3XL



75%PA, 25%EA



Per essere perfette in ogni situazione.
Armoniosamente.

W'S™

Una totale simbiosi tra stile e performance: capi
che esaltano la femminilità, sia durante le pedalate
più impegnative, sia nell'attività indoor.

*A perfect look always. With style.
Complete symbiosis between style and
performance: garments that enhance
femininity, on the toughest of rides or for
indoor activity.*

W's™
BODY
L205

Body in Lycra tecnica XtraLife®
Inserti frontali e posteriori in Lycra stampata personalizzata
Fondello anatomico AirProPad a triplo spessore versione Lady
Bib shorts in technical Lycra XtraLife®
Inserts on front and back in personalised printed Lycra
Three-layer anatomical AirProPad; Lady version

XS-XL



Inserti in rete elastica su schiena
per una aerazione ottimale
*Stretch mesh inserts on back for
optimum air circulation*



Tasca posteriore in Lycra stampata
*Back pocket in personalised
printed Lycra*

Optical Blue Ethnic Swirl



W's™
PANT
L207
L210 (vers. no AirProPad)

Pantaloncino e short in Lycra tecnica XtraLife®
Inserti laterali in Lycra stampata personalizzata
Fondello anatomico AirProPad a triplo spessore versione Lady
Shorts in technical Lycra XtraLife®
Inserts on sides in personalised printed Lycra
Three-layer anatomical AirProPad; Lady version

XS-XL



W's™
SHORT PANT
L208
L211 (vers. no AirProPad)



Optical Blue Ethnic Swirl



57%PA, 28%PL, 15%EA

ATLANTA

LYCRA



57%PA, 28%PL, 15%EA

ATLANTA

LYCRA

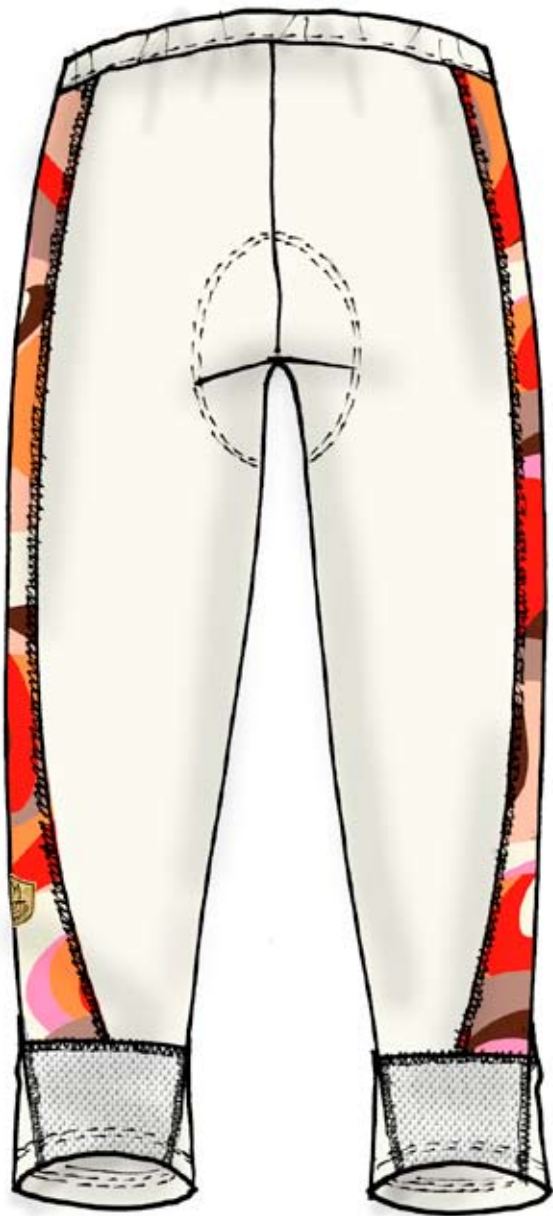
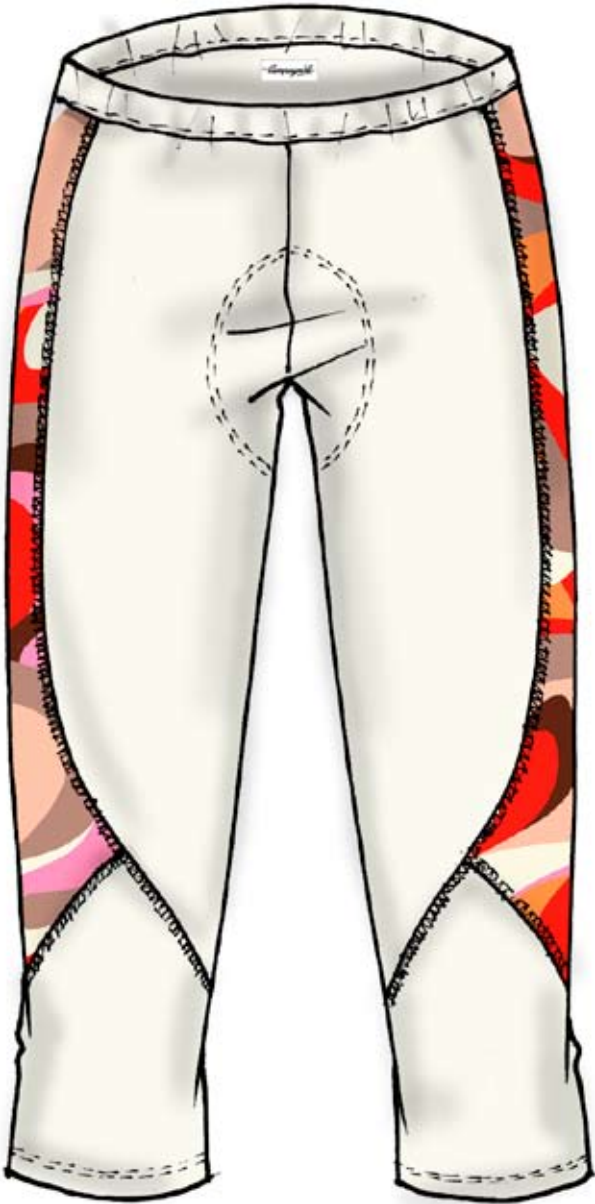


W's™
KNICKERS
L206
L212 (vers. no AirProPad)

Pantalone 3/4 in Lycra tecnica XtraLife®
Inserti laterali in Lycra stampata personalizzata
Fondello anatomico AirProPad a triplo spessore versione Lady

3/4 Length trousers in technical Lycra XtraLife®
Inserts on sides in personalised printed Lycra
Three-layer anatomical AirProPad; Lady version

XS-XL



Scudetto laterale
Shield logo on side



Optical Blue Ethnic Swirl



57%PA, 28%PL, 15%EA

ATLANTA



W'S™

**TOP
L209**

Top in Lycra stampata personalizzata
Inserti in rete elasticizzata su schiena per una aerazione ottimale

*Top in personalized printed Lycra
Stretch mesh inserts on the back for optimum air circulation*

XS-XL



Optical Blue Ethnic Swirl



67%PL, 21%PA, 12%EA



W'S™

**HALF ZIP SLEEVELESS
JERSEY L203**

Maglia in microfibra ad alta traspirabilità con trattamento RapidDry®
Inserti frontali e posteriori in microfibra stampata personalizzata
Tre tasche posteriori

*Jersey in high-breathability microfibre with RapidDry® treatment
Inserts on front and back in personalized printed microfibre
Three back pockets*

XS-XL



Optical Blue Ethnic Swirl



67%PL, 21%PA, 12%EA



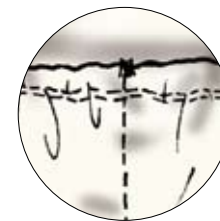
W'S™

**FULL ZIP JERSEY
L204**

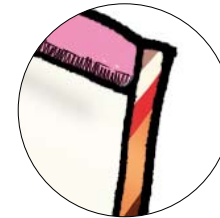
Maglia in microfibra ad alta traspirabilità con trattamento RapidDry®
Inserti frontali e laterali in microfibra stampata personalizzata

*Jersey in high-breathability microfibre with RapidDry® treatment
Inserts on front and sides in personalized printed microfibre*

XS-XL



Due tasche posteriori
Two back pockets



Finitura maniche in microfibra
stampata personalizzata
*Cuff edge in personalized
printed microfibre*



Scudetto posteriore
Shield logo on back

Optical Blue Ethnic Swirl



67%PL, 21%PA, 12%EA





TECHNICALGEAR SYSTEM™

Accessori e complementi studiati per assicurare prestazioni, protezione e comfort in qualsiasi condizione.

Accessories and extras designed to ensure performance, protection and comfort whatever the conditions.

TECHNICALGEAR SYSTEM™
RACING GLOVE
C418

Palmo in microfibra e pelle Pittards,
pelle lavabile e traspirante
Spugna tergisudore

*Palm in microfibre and washable
breathable Pittards® leather
Absorbent terry cloth*

XS-2XL



Chiusura polso con velcro
Velcro wrist closure

Dorso in Lycra
Back in Lycra



35%PA, 30%LT, 20%PL, 15%EA



TECHNICALGEAR SYSTEM™
RACING GLOVE
C419

Palmo in microfibra con dorso in Lycra, spugna tergisudore e piping rifrangente

Palm in microfibre with Back in Lycra, absorbent terry cloth and reflective piping

XS-2XL



Chiusura polso con velcro
Velcro wrist closure

Protezione in gel e stampe
siliconate per un maggiore tenuta
*Gel protection and silicone prints
for better grip*



50%PL, 30PA, 20%EA

TECHNICALGEAR SYSTEM™
PITTARD GLOVE
C410

Palmo della mano in Pittards, pelle lavabile e traspirante
Protezione gel sul palmo

*Palm in washable breathable Pittards® leather
Gel protection on palm*

XS-2XL



Profilo rifrangente
Reflective piping

Chiusura polso con velcro
Velcro closure



35%PA, 30%LT, 20%PL, 15%EA



TECHNICALGEAR SYSTEM™
RAYTECH GLOVE
C421

Palmo in microfibra con dorso in Lycra, spugna tergisudore e piping rifrangente

Palm in microfibre with Back in Lycra, absorbent terry cloth and reflective piping

XS-2XL



Chiusura polso con velcro
Velcro wrist closure

Protezione in gel e stampe
siliconate per un maggiore tenuta
*Gel protection and silicone prints
for better grip*



50%PL, 30PA, 20%EA

TECHNICALGEAR SYSTEM™
HERITAGE GLOVE
C424

Palmo in simipelle scamosciata con imbottitura e dorso in rete

Palm in suede with padding and back in mesh

XS-2XL



Chiusura polso con velcro
Velcro wrist closure



50%PL, 30PA, 20%EA



TECHNICALGEAR SYSTEM™
FACTORY TEAM
GLOVE C422

Palmo con rinforzi Multipoint per una migliore tenuta e dorso in Lycra stampata

Palm with Multipoint reinforcements for better grip and back in printed Lycra

Absorbent terry cloth

XS-2XL



Chiusura polso
con velcro
*Velcro wrist
closure*



80%PL, 20%EA



TECHNICALGEAR SYSTEM™
INTERA GLOVE
C015

Alta traspirabilità
Spugna tergisudore

*Moisture transfer technology
Absorbent terry cloth*

XS-2XL



Logo rifrangente
Reflective logo

Chiusura polso con velcro
Velcro wrist closure



50%PL, 30PA, 20%EA

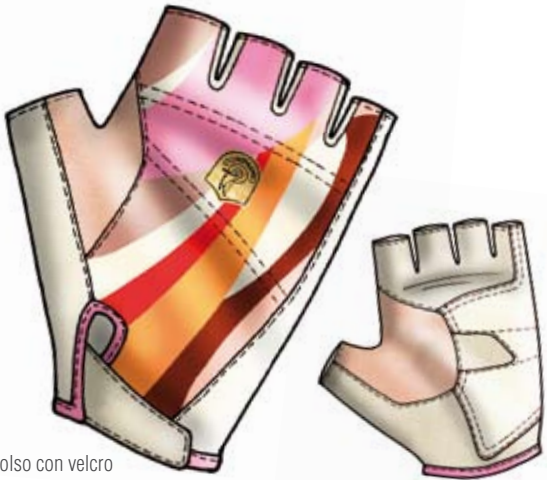


TECHNICALGEAR SYSTEM™
W's GLOVE
L404

Palmo con rinforzi Multipoint per una migliore tenuta e dorso in Lycra stampata
Spugna tergisudore

Palm with Multipoint reinforcements for better grip, back in printed Lycra
Absorbent terry cloth

XS-2XL



Chiusura polso con velcro
Velcro wrist closure

Optical Blue



80%PL, 20%EA



TECHNICALGEAR SYSTEM™
ARM WARMER
C413

Cuciture piatte
Logo rifrangente
Lycra ad alta traspirabilità

Flat seams
Reflective logo
Lycra moisture transfer technology

S-XL

- Black
- Fire
- Lake
- Sun
- White



80%PL, 20%EA



TECHNICALGEAR SYSTEM™
FACTORY TEAM BANDANA
C423

Bandana
ONE SIZE



- Fire
- Lake
- Sun

100%PL

TECHNICALGEAR SYSTEM™
HERITAGE HAT
C425

Visierino frontale "Podio"
Regolazione posteriore

Campagnolo "Podium" front visor
Adjustable back closure

ONE SIZE



White

100%CO

TECHNICALGEAR SYSTEM™
W's GLOVE&ARMWARMER
L405

Palmo con rinforzi Multipoint per una migliore tenuta e dorso in Lycra stampata
Spugna tergisudore

Palm with Multipoint reinforcements for better grip, back in printed Lycra
Absorbent terry cloth

XS-2XL



Chiusura polso
con velcro
Velcro closure

Manicotto
in Lycra
inserito
*Lycra arm
warmer
inserted*

Ethnic Swirl



80%PL, 20%EA



TECHNICALGEAR SYSTEM™
LEG WARMER
C412

Cuciture piatte
Logo rifrangente
Lycra ad alta traspirabilità

Flat seams
Reflective logo
*Lycra moisture transfer
technology*

S-XL

- Black
- Fire
- Lake
- Sun
- White



80%PL, 20%EA



TECHNICALGEAR SYSTEM™
KNEE WARMER
C614

Cuciture piatte
Logo rifrangente
Lycra ad alta traspirabilità

Flat seams
Reflective logo
*Lycra moisture transfer
technology*

S-XL

- Black
- Fire
- Lake
- Sun
- White



80%PL, 20%EA



TECHNICALGEAR SYSTEM™
CLASSICA HAT
C387

Visierino frontale
Elastico posteriore

Campagnolo front visor
Adjustable back closure

ONE SIZE



- Black
- Fire
- Lake
- Sun

100%CO



TECHNICALGEAR SYSTEM™
OVERSHOES
C411

Cuciture piatte
Logo rifrangente
Lycra ad alta traspirabilità
*Flat seams
Reflective logo
Lycra moisture transfer technology*
S-XL



- Black
- Fire
- Lake
- Sun
- White

80%PL, 20%EA
LYCRA
FIBERGLIGHT

TECHNICALGEAR SYSTEM™
MTB OVERSHOES
C704

Materiale antivento traspirante elastico Light Textran™
Regolazione apertura suola con velcro
Rinforzo suola in Kevlar bielastico
Etichetta e fettuccia rifrangente
*Stretch windproof breathable Light Textran™ material
Velcro sole closure
Reinforced sole with two-way stretch Kevlar
Reflective logo and tape*
M -L-XL



62%PA, 23PU, 15%EA
3M Scotchlite™
TEXTRAN

- Black

TECHNICALGEAR SYSTEM™
W'S OVERSHOES
L403

Cuciture piatte
Lycra ad alta traspirabilità
*Flat seams
Lycra moisture transfer technology*
S-XL



Lycra stampata personalizzata
Personalised printed Lycra



- Ethnic swirl
- Optical Blue

80%PL, 20%EA
LYCRA



MULTISEASON

SYSTEM™

La ricerca applicata per garantire un corpo sempre asciutto anche in situazioni estreme. Eccellente traspirazione e mantenimento costante della temperatura corporea ottimale sono le proprietà base della collezione intima Campagnolo.

Applied research to guarantee that your body stays dry even in the most extreme situations. Excellent breathability and constant optimum body temperature are the basic qualities of the Campagnolo underwear collection.



MULTISEASON SYSTEM™
SEAMLESS JERSEY
C281 / C280

Costruzione senza cuciture
Materiale in microfibra e polipropilene
Strutture ergonomiche differenziate
Campagnolo logo jacquard

Seamless
Microfibre and polypropylene fabric
Differentiated ergonomic structures
Jacquard Campagnolo logo

XS-S M-L XL-2XL



C280
SEAMLESS
SLEEVELESS
JERSEY



C281
SEAMLESS
SHORT
SLEEVE
JERSEY

60%PP, 35%PA, 5%EA

SEAMLESS

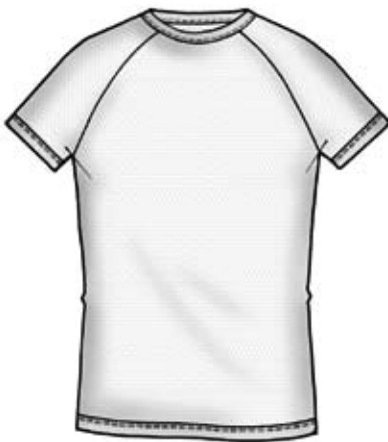


MULTISEASON SYSTEM™
NET JERSEY
C261 / C260

Tessuto con fibra idrofoba e struttura a rete
Cuciture piatte
Bordino elasticizzato a marchio Campagnolo

Fabric with hydrophobic fibres and net structure
Flat seams
Elastic hem with Campagnolo logo

S-2XL



C261
NET
JERSEY

C260
NET
SLEEVELESS
JERSEY



91%PP, 9%EA



White



MULTISEASON SYSTEM™
JERSEY
C251 / C250

Tessuto con fibra idrofoba
Cuciture piatte
Bordino elasticizzato a marchio Campagnolo

Fabric with hydrophobic fibres and net structure
Flat seams
Elastic hem with Campagnolo logo

S-2XL



C251
JERSEY

C250
SLEEVELESS
JERSEY



100%PP



White



MULTISEASON SYSTEM™
JERSEY
C284 / C283

Costruzione senza cuciture
Materiale in polipropilene e poliestere

Seamless
Polypropylene and polyester fabric

XS-S M-L XL-2XL



C284
JERSEY

C283
SLEEVELESS
JERSEY



63%PP, 25%PA, 12%PL

SEAMLESS

White

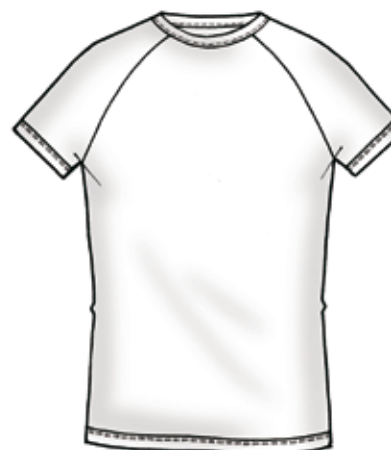


MULTISEASON SYSTEM™
WINDSHIELD JERSEY
C254

Protezione frontale antivento in Light Textran™
Tessuto con fibra idrofoba
Cuciture piatte
Bordino elasticizzato a marchio Campagnolo

Front windproof Light Textran™ protection
Fabric with hydrophobic fibres
Flat seams
Elastic hem with Campagnolo logo

S-2XL



72%PP, 10%PL, 8%EA



White

MULTISEASON SYSTEM™
RACING SHORT SOCK
C477

Calza in tessuto Skinlife con ioni d'argento
Rete sul collo del piede

Skinlife sock with silver ions
Front mesh

S-2XL



Carbon
Magnesium

60%Meryl, 37%PA, 3%EA



MULTISEASON SYSTEM™
HERITAGE SOCK
C479

Calza in Coolmax
Punta e talloni rinforzati
Rete sul collo del piede

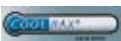
Coolmax sock
Reinforced toe and heel
Front mesh

S-2XL



White

70%PL, 21%PA, %EA



MULTISEASON SYSTEM™
W'S SOCK
L402

Calza in cotone
Punta e tallone rinforzati

Cotton sock
Reinforced toe and heel

S-XL



Ethnic Swirl
Optical Blue

80%CO, 20%EA



MULTISEASON SYSTEM™
RACING LONG SOCK
C476

Calza in tessuto Skinlife con ioni d'argento
Rete sul collo del piede

Skinlife sock with silver ions
Front mesh

S-2XL



Carbon
Magnesium

60%Meryl, 37%PA, 3%EA



MULTISEASON SYSTEM™
COLOURED SOCK
C472

Calza in cotone
Punta e tallone rinforzati

Cotton sock
Reinforced toe and heel

S-2XL



Black
Fire
Lake
Sun

80%CO, 20%EA



MULTISEASON SYSTEM™
WOMEN SOCK
L406

Calza in cotone
Punta e tallone rinforzati

Cotton sock
Reinforced toe and heel

S-XL



White

80%CO, 20%EA

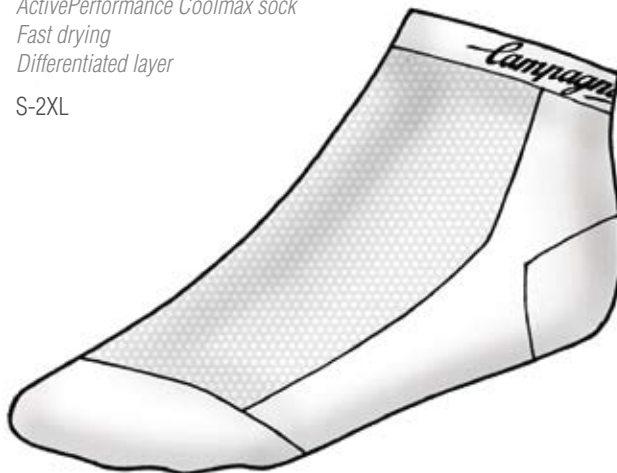


MULTISEASON SYSTEM™
COOLMAX SOCK
C478

Calza ActivePerformance in Coolmax
Rapida asciugatura
Spessore differenziato

ActivePerformance Coolmax sock
Fast drying
Differentiated layer

S-2XL



White

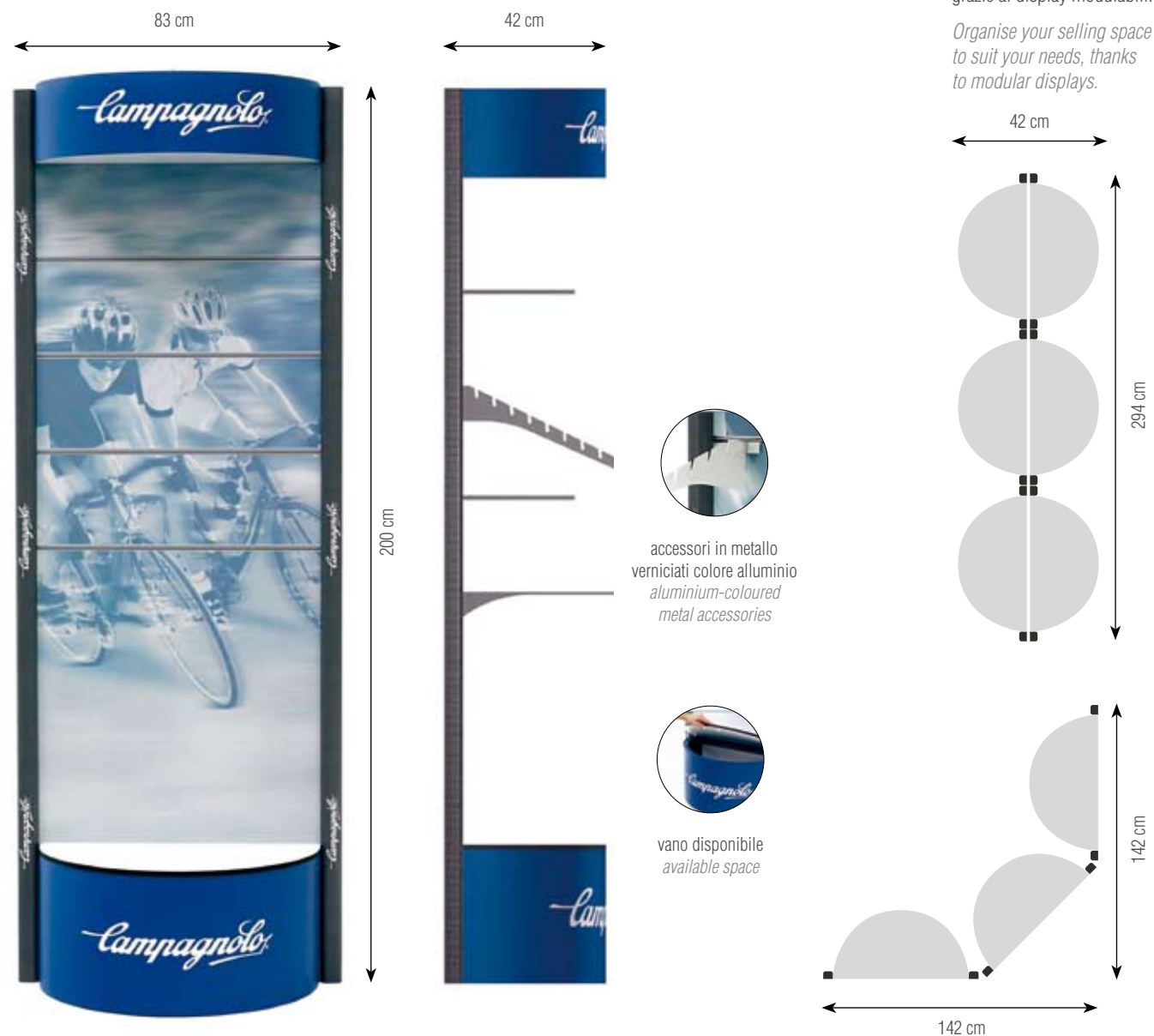
70%PL, 21%PA, 9%EA



EASY DISPLAY

Studiati per occupare poco spazio e per essere estremamente funzionali. Si trasformano così in elemento vivo e dinamico del punto vendita.

The displays have been studied to occupy limited space, but at the same time highly practical and functional. They become a flexible and dynamic visual merchandising feature.



Underwear Display



Over the counter Display



Modular Display





COOLMAX®
Asciugatura rapida, leggerezza, traspirazione, sensazione di freschezza sul corpo
© COOLMAX IS A REGISTERED TRADEMARK OF DUPONT FOR ITS BRAND OF CERTIFIED PERFORMANCE FABRICS



HYDROFIT
Tessuto particolarmente adatto per lo sport attivo grazie alla sua innovativa struttura che trasporta velocemente l'umidità verso l'esterno



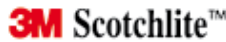
DRYARN®
Pelle asciutta e comfort in ogni stagione .
Tessuto superleggero (la fibra tessile più leggera in assoluto).
Antimacchia, antimuffa, anallergica ecologico: riciclabile al 100%.
Facile da lavare ed asciugare.
© REGISTERED TRADEMARK AQUAFIL ASOLA, ITALY



MERYL® ACTISYSTEM
L'intelligenza artificiale dei capi di abbigliamento sportivo più evoluti: Meryl Active System® è il sistema di fibre innovative, performanti e versatili dell'ultima generazione. Leggerezza, alta capacità di protezione e resistenza, velocità di asciugatura e comfort durante tutte le attività sportive: queste le sue doti.
© MERYL ACTISYSTEM IS A REGISTERED TRADEMARK BY NYLSTAR CO.



ENTRANT® DT TORAY
Tessuto altamente impermeabile e traspirante, resistente a vento e pioggia, leggero
© ENTRANT IS A REGISTERED TRADEMARK OF TORAY INDUSTRIES, INC.



3M SCOTCHLITE™
Migliora le condizioni di sicurezza, anche al buio ed in caso di scarsa visibilità. Grazie a questo i conduttori dei veicoli percepiscono un'immagine visibile anche a grande distanza.
3M AND SCOTCHLITE ARE TRADEMARKS OF 3M COMPANY.



LYCRA®
Nell' abbigliamento sportivo Lycra® aggiunge: performance superiore, comfort, facilità di movimento e mantenimento della forma.
© LYCRA IS A REGISTERED TRADEMARK OF INVISTA PREMIUM STRETCH FIBERS AND FABRICS.



UV PROTECTION
Lo scudo contro i raggi ultravioletti che vi protegge mantenendo fresco il vostro corpo.
© MERYL ACTISYSTEM IS A REGISTERED TRADEMARK BY NYLSTAR CO.



MERYL® SKINLIFE
La microfibra essenziale. L'ultima frontiera dell'innovazione, perché la pelle merita il meglio. Con Meryl® Skinlife scoprite la sensazione di benessere e di freschezza a lunga durata. Antiodore. Effetto permanente.
© MERYL ACTISYSTEM IS A REGISTERED TRADEMARK BY NYLSTAR CO.



INTENSIVE
Il nuovo tecno tessuto della maglieria circolare: mano tecnica densa e compatta, traspirabilità e proprietà termoregolanti, asciugamento rapido, resistenza ai batteri
BY JERSEY LOMELLINA

COOLMAX®
Dry quickly, lightweight, breathable, keeps you cool and comfortable
© COOLMAX IS A REGISTERED TRADEMARK OF DUPONT FOR ITS BRAND OF CERTIFIED PERFORMANCE FABRICS

HYDROFIT
Fabric especially indicated for active sports thanks to its innovative structure that allows humidity to be expelled immediately.

DRYARN®
Dry skin and comfort in all climates. Super light fabric (from the lightest fiber in nature). Stain resistant, completely aseptic, anallergic, 100% recyclable. Easy to wash and dry.
© REGISTERED TRADEMARK AQUAFIL ASOLA, ITALY

MERYL® ACTISYSTEM
Meryl Active System®, the evolved intelligence for sportswear fibers. A new complete system of innovative, versatile and high performance fibers. Resistant, protective and lightweight. Designed for quick-drying and exceptional comfort during any athletic activity.
© MERYL ACTISYSTEM IS A REGISTERED TRADEMARK BY NYLSTAR CO.

ENTRANT® DT TORAY
Fabric highly waterproof and moisture permeable, windproof and durable water repellent, lightweight
© ENTRANT IS A REGISTERED TRADEMARK OF TORAY INDUSTRIES, INC.

3M SCOTCHLITE™
Greatly enhances your safety at night and in bad visibility situations by creating an extremely bright image that motorists are able to see even from long distances.
3M AND SCOTCHLITE ARE TRADEMARKS OF 3M COMPANY.

LYCRA®
Lycra® in sportswear adds: performance through its technology, comfort, ease of movement and shape retention.
© LYCRA IS A REGISTERED TRADEMARK OF INVISTA PREMIUM STRETCH FIBERS AND FABRICS.

UV PROTECTION
Anti-UV shield that protects you and keeps your body cool.
© MERYL ACTISYSTEM IS A REGISTERED TRADEMARK BY NYLSTAR CO.

MERYL® SKINLIFE
The essential microfiber. Cutting edge innovation, because your skin deserves nothing less than the best. Experience the feeling of well-being and long-lasting freshness with Meryl® Skinlife. Anti-odour. Permanent effect.
© MERYL ACTISYSTEM IS A REGISTERED TRADEMARK BY NYLSTAR CO.

INTENSIVE
The new techno fabric of circular knit: pleasant technical handle, dense and compact, breathable and thermo-regulatory proprieties, faster drying times, bacteria resistant.
BY JERSEY LOMELLINA



LIGHT™
Leggero come una seconda pelle è il nuovo tessuto esclusivo antistatico con mano morbida e setosa
LIGHT™ IS A REGISTERED TRADEMARK BY MAGLIFICO RIPA.



RAPID DRY®
Tessuto che mantiene freschi ed asciutti durante l'attività sportiva facilitando l'espulsione del sudore
© BY CORTESSE



PITTARDS®
La selezione PITTARDS Hairsheep offre un look piacevole ed una mano morbida, associati ad una elevata resistenza alla trazione anche nei materiali più leggeri.
© REGISTERED TRADEMARK BY PITTARDS PLC



CORDURA®
Resistenza inalterata nel tempo, leggerezza e robustezza. Elevata resistenza anti-abrasione
© CORDURA FIBER IS A REGISTERED TRADEMARK OF INVISTA.



RESISTEX® CARBON
Tessuto in fibra di carbonio: antistatico, traspirante e termoregolatore, batteriostatico e performante.
BY TECNOFILATI



ATLANTA
Tecno tessuto ad alta funzione contenitiva, eccellente vestibilità e corretta compressione muscolare, eccellente protezione ai raggi UV
BY CARVICO



XTRA LIFE
Lycra altamente tecnica, vestibilità perfetta, lunga durata, ottimo mantenimento della forma
© LYCRA IS A REGISTERED TRADEMARK OF INVISTA PREMIUM STRETCH FIBERS AND FABRICS.



3 FUNCTION
Tessuto con 3 funzioni in uno: antibatterico, effetto asciutto, protezione ai raggi UV.
BY NOVALFA



RE*LIGHT
Materiale rifrangente ad altissimo potere riflettente, elasticizzato ed a lunga durata.
RE*LIGHT IS A TRADEMARK OF REGINE ELASTIC E.K.



E3+ ESCHLER
Protezione ottimale contro gli agenti atmosferici anche in condizioni estreme, antiacqua ed antivento



REVOLUTIONAL®
Nuovo tessuto in Lycra estremamente leggero ad alta traspirazione eccellente vestibilità ed eccellente protezione dai raggi UV.
BY CARVICO



AENERGIA
Tessuto performante ad elasticità multidirezionale che contribuisce al miglioramento delle prestazioni
BY M.L.T.I. ©

LIGHT™
Light like a second skin it is the new exclusive fabric, antistatic with a soft and silky touch that enable the more versatile application
LIGHT™ IS A REGISTERED TRADEMARK BY MAGLIFICO RIPA.

RAPID DRY®
It keeps the body dry transferring perspiration to the exterior and aiding evaporation on contact with air.
© BY CORTESSE

PITTARDS®
PITTARDS Hairsheep selection ensure the characteristics beauty of look and feel but with high tensile strenght even at the lightest substance.
© REGISTERED TRADEMARK BY PITTARDS PLC

CORDURA®
Rugged durability and lightweight strength, high abrasion resistance
© CORDURA FIBER IS A REGISTERED TRADEMARK OF INVISTA.

RESISTEX® CARBON
Fabric with carbon fiber: antistatic, breathable and regular heating, bacteriostatic and high performing.
BY TECNOFILATI

ATLANTA
Techno fabric with a highly containinmg fit, excellent wearability and correct muscular compression super high UV ray protection
BY CARVICO

XTRA LIFE
High technical Lycra, excellent long-lasting fit, resist bag and sag
© LYCRA IS A REGISTERED TRADEMARK OF INVISTA PREMIUM STRETCH FIBERS AND FABRICS.S.

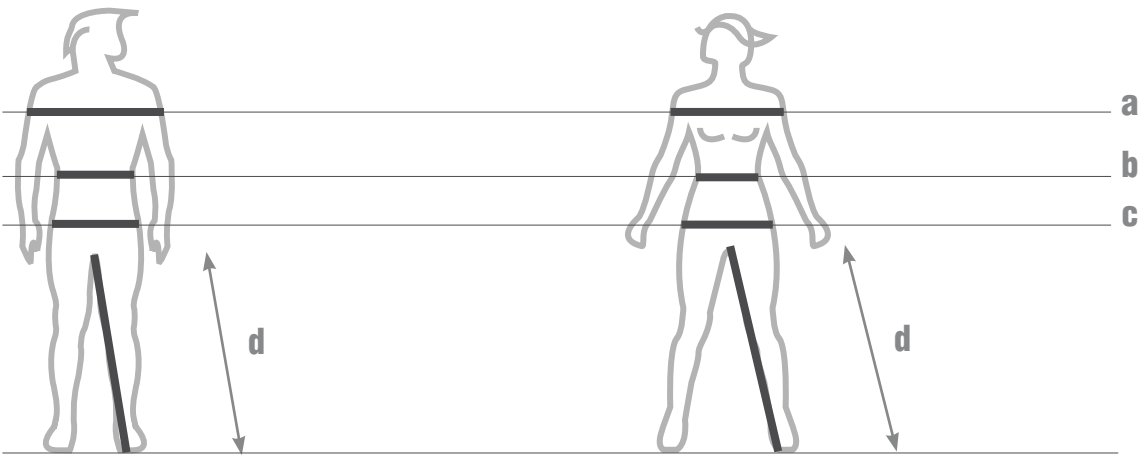
3 FUNCTION
Fabric with 3 characteristics in one product: antibacterial, skin dry effect, UV ray protection
BY NOVALFA

RE*LIGHT
Reflective material features excellent reflective performance, unbeatable elasticity and extreme durability.
RE*LIGHT IS A TRADEMARK OF REGINE ELASTIC E.K.

E3+ ESCHLER
Excellent protection even with weather extreme conditions; waterproof and windproof

REVOLUTIONAL®
New Lycra fabric father weight, highly breathability, extra comfortable excellent UV ray protection
BY CARVICO

AENERGIA
Performing fabric with a multidirectional elasticity that may contribute to the performances' improvement
BY M.L.T.I. ©



		UOMO / MAN							DONNA / WOMAN				
		cm:		inch:		taglie EU EU sizes:			cm:		inch:		taglie EU EU sizes:
		min	max	min	max		min	max	min	max			
a	torace/chest busto/bust	S	93	96	36,5	37,5	46	XS	78	82	30,5	32,0	40
		M	97	100	38,0	39,0	48	S	82	86	32,0	33,5	42
		L	101	104	39,5	40,5	50	M	86	90	33,5	35,0	44
		XL	105	108	41,0	42,5	52	L	90	94	35,0	37,0	46
		2XL	109	112	42,5	44,0	54	XL	94	97	37,0	38,0	48
		3XL	113	116	44,0	45,5	56						
b	vita/waist	S	84	88	33,0	34,5	46	XS	62	66	24,0	25,5	40
		M	88	92	34,5	36,0	48	S	66	70	25,5	27,5	42
		L	92	96	36,0	37,5	50	M	70	74	27,5	29,0	44
		XL	96	100	37,5	39,0	52	L	74	78	29,0	30,5	46
		2XL	100	104	39,0	40,5	54	XL	78	82	30,5	32,0	48
		3XL	108	112	42,5	44,0	56						
c	bacino/hip	S	92	96	36,0	37,5	46	XS	86	90	33,5	35,0	40
		M	96	100	37,5	39,0	48	S	90	94	35,0	37,0	42
		L	100	104	39,0	40,5	50	M	94	98	37,0	38,5	44
		XL	104	108	40,5	42,5	52	L	98	102	38,5	40,0	46
		2XL	108	112	42,5	44,0	54	XL	102	106	40,0	41,5	48
		3XL	112	116	44,0	45,5	56						
d	i.gamba/inseam	S	80	83	31,0	32,5	46	XS	71	73	27,5	28,5	40
		M	83	86	32,5	33,5	48	S	74	76	29,0	29,5	42
		L	86	90	33,5	35,0	50	M	77	79	30,0	31,0	44
		XL	90	93	35,0	36,5	52	L	80	82	31,0	32,0	46
		2XL	93	96	36,5	37,5	54	XL	83	85	32,5	33,0	48
		3XL	96	99	37,5	38,5	56						
calze/socks		S	M	L	XL	2XL							
		37/39	40/41	42/43	44/45	46/48							

Le indicazioni riportate per taglia si riferiscono a misure medie europee e servono solamente come riferimento. La taglia di ciascun individuo dipende dalla propria struttura corporea.

The size indications refer to average European sizes and are an approximate reference. The size of any individual person depends on his or her physical structure.

AGENCIES

ITALY
Campagnolo Sportswear S.R.L.
Via dell'Economia 103 - 36100 Vicenza - Italy
Phone +39 0444288960 - Fax +39 0444289557
info@campagnolosportswear.it

ITALY GERMANY FRANCE AUSTRIA
Campagnolo Sportswear S.R.L.
Via dell'Economia 103 - 36100 Vicenza - Italy
Phone +39 0444288960 - Fax +39 0444289557
info@campagnolosportswear.it

SPAIN
Campagnolo Iberica S.L.
Avda. de Los Huetos 46 Pab. 31 - 01010 Vitoria - Spain
Phone: +34 945217195 - Fax:+34 945217198

EAST EUROPE
Firma Gallizia
10 Oktoberstrasse 7 - 9800 Spittal/Drau - Austria
Phone +43 47622275 - Fax +43 47622275

DISTRIBUTORS

AUSTRALIA
De Grandi Cycle & Sport
419 Moorabool Street - 3220 Geelong - Victoria Australia
Phone +61 352215099 - Fax +61 35223850

BENELUX
E.R.P.
219 ws. Oosteinderweg - 1432 - AS Aalsmeer - Nederland
Phone +31 6 53536896

CANADA
Cycles Marinoni Inc.
1067 Levis Lachenaie - J6W 4L2 Quebec - Canada
Phone +1 4504717133 - Fax +1 4504719887

Campione Cycles
1778 West 8th Avenue, Vancouver - BC V6J1V6 - Canada
Phone +1 6048742453 - Fax +1 6048742077

DENMARK
Marker Scandinavia
Assendlosevej 29 - 4130 Viby - Denmark
Phone +45 70228075 - Fax +45 46498088

FINLAND
Velosport
Mäkelänkatu 95 - 610 Helsinki - Finland
Phone +358 97571377 Fax +358 9795498

GREECE
Liakos Bicycles
Macedonia 136 - 54248 Salonica - Greece
Phone +30 2310328782/2310314075 - Fax +30 2310328782

ISRAEL
Amit Levinson LTD
25 Sheshet hayamim Str. - 26101 Qiryat Haim P.O.B. 252
Phone +972 48405649 - Fax +972 48423913

JAPAN
Nichinao Shokai
6-16-8 Sotokanda Chyodaku - 00101 Tokyo - Japan
Phone +81 3 38326251 - Fax +81 3 38326266

Kawashima Cycle Supply Corporation
3-3-16 Kitasho-cho, Sakai - 590 0007 Osaka - Japan
Phone +81 722386126 - Fax +81 722214379

KOREA
OD. Bike Inc.
380-14 Sungnae-Dong, Kangdong-Ku - 134-030 Seoul - Korea
Phone +82 24740818 - Fax +82 24740656

NEW ZEALAND
Degradi Cycle & Sport NZ Ltd
19 Nuttall Drive - Hillsborough Christchurch
Phone +64 33891205 - Fax +64 33891206

NORWAY
Racing Depot
Gravarsveien 36 - 4306 Sandnes Stavanger
Phone +475 1686270 Fax +475 1686262

SWEDEN
CykleCity
Lund, Göteborg - Stockholm - Sweden
www.cykelcity.se

SWITZERLAND
Roy Hinnen Gmbh
Holzhauserstrasse 32 - 6343 Rotkreuz - Switzerland
Phone +41 417907288 Fax +41 417907286

TAIWAN
Coolmax International Ltd Taiwan
Branch (H.K.)
No. 42, Alley 30, Lane 300, Sec. 2
Jhong Hua S. Rd. Tainan City 702 - Taiwan
Phone + 886 62656001 - Fax + 886 62651388

UNITED KINGDOM
Jim Walker & Co.
13 Apex Park
BN27 3 JU Hailsham - East Sussex - UK
Phone +44 8707528777 - Fax +44 1323845849

UNITED STATES
Sinclair Imports Inc.
2775 West hwy.40 Verdi - Nevada 89439
Phone +1 8006548052 - Fax +1 7753456013

Campagnolo Sportswear S.R.L.
Via dell'Economia 103
36100 Vicenza - Italy
+39 0444 288960
www.campagnolosportswear.com
info@campagnolosportswear.it

Printed in Italy 06/2007

Caro Amico,
Ci scusiamo per eventuali errori commessi
in questo catalogo.
Ci riserviamo il diritto di cambiare i prodotti
e le specifiche in qualsiasi momento senza
comunicarlo. Per maggiori informazioni visita
il nostro sito www.campagnolosportswear.com
che è regolarmente aggiornato.

*Dear Friend,
We would like to apologize for any mistakes
present in this catalogue.
We reserve the right to change products,
surface finish and specifications at any
moment without prior notice. For further
information, please visit our web site
www.campagnolosportswear.com which
is regularly updated.*

AirProPad™, Textran™, Racing™, Raytech™,
Heritage™, Factory Team™, W's™,
Multi Season System™, Technical Gear
System™ are Campagnolo® Sportswear
trademarks.



Campagnolo

CYCLING APPAREL

WWW.CAMPAGNOLOSPORTSWEAR.COM

Campy
bike
.com