

Campagnolo

CYCLING APPAREL



SPRING SUMMER 2008

8



1933 - 2008 ANNIVERSARY EDITION



TRADE BOOK

Bikes are in.

Campagnolo is not merely a brand. It has played a major role in writing the story of cycling, turning sporting achievements into milestones in history and great champions into modern-day legends.

It is a brand that over the years has revolutionised the very art of cycling. A universal synonym of technology and resistance, quality and innovation, technicality and design. This is how the simplest method of transport has become a cult object, an elegant and cultured passion for connoisseurs and true sportsmen.

The Cycling Apparel collection brings together the universal all-time values of Campagnolo in a complete range of garments and accessories designed to improve performance and comfort for the keenest of cyclists. Garments and accessories with a wealth of top-level technical content for an aware and demanding clientele who, quite rightly, expect only the absolute maximum.

And they get it.

Campagnolo Cycling Apparel. On the path of a legend.



La bici está de moda. Campagnolo no es una marca cualquiera.

Eso está fuera de duda, pues no sólo ha contribuido a escribir la historia del ciclismo, sino a transformar las hazañas deportivas en leyendas y a los grandes campeones en auténticos mitos de nuestro tiempo.

Es una marca que, definitivamente, ha revolucionado la manera de ir en bicicleta. Su nombre se ha convertido en sinónimo universal de tecnología y duración, calidad e innovación, tecnicidad y diseño. Así, el más simple medio de transporte se ha vuelto objeto de culto, refinada pasión para entendidos y verdaderos deportistas.

En la colección Cycling Apparel se concretizan los valores universales y perennes de Campagnolo. Una gama completa de ropa y accesorios deportivos, diseñados para mejorar las prestaciones y el confort de las personas que se decantan, apasionadamente, por la bicicleta. Ropa y accesorios de alto contenido técnico y de extraordinario nivel, para un público exigente y competente que de nosotros pretende, justamente, sólo lo máximo.

Seguros de que lo obtendrán.

Campagnolo Cycling Apparel. Por los caminos del mito.

Campagnolo

For those who believe that a "nice day" is simply a "nice day" sun shine, a clear blue sky and the horizon way in the distance. For those who check the weather forecast before they get on their bike. For those who just want to get home. For those who are convinced that hot is too hot and cold is just too cold.

This collection is not for you.

For those who want to challenge the fury of the elements in total safety and discover both the pleasure of performance and the privilege of comfort. For those in search of breathtaking emotions who know how to enjoy the quiet during the storm. For those with heart, muscles and passion to spare.

The four seasons will be neither too hot nor too cold.

Campagnolo Cycling Apparel Collection.

Make yourself comfortable in the eye of the storm.

Un día perfecto

A quienes creen que un día estupendo es, ni más ni menos, un día estupendo, con el sol allí arriba en el cielo azul añil y el horizonte a pérdida de vista.

A quienes piensan que, antes de montar en la bici, sería necesario consultar a un meteorólogo.

A quienes sueñan siempre en estar ya de vuelta.

A quienes están convencidos de que el calor es siempre un calor abrasador y de que el frío es implacable, inevitable e injustamente helador.

Esta colección no es para ustedes.

Para quienes desean desafiar la furia de los elementos en toda seguridad y descubrir, juntos, el placer de las buenas prestaciones y el privilegio del confort.

Para quienes buscan emociones fuertes y escalofrantes y saben disfrutar de la calma durante la tempestad.

Para quienes tienen corazón, músculos y pasión en abundancia.

Las cuatro estaciones del año no les producirán a Uds. ni frío ni calor.

Campagnolo Cycling Apparel Collection.

Pónganse cómodos en el ojo del ciclón.



It's always a perfect day.

TEXTRAN™

Es el resultado de una novedosa investigación tecnológica desarrollada en exclusiva por Campagnolo Cycling Apparel, para una óptima protección antivient e impermeable. Textran™ es sinónimo de elevada transpirabilidad y máximo confort.

This is the result of innovative technological research, developed exclusively by Campagnolo Cycling Apparel for optimum wind and waterproofing. Textran™ is synonym of high levels of breathability and maximum comfort.

TEXTRAN™ THERMO:

La estructura, más pesada, funciona como escudo del cuerpo en las situaciones climáticas más rígidas.

Its heavier structure acts as a shield against the harshest of weather conditions.

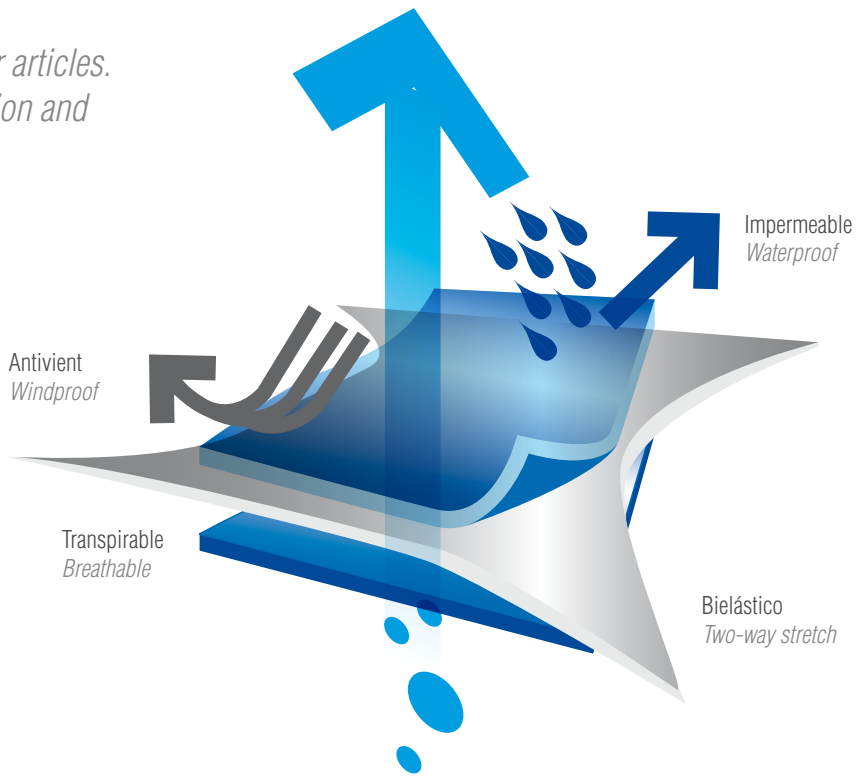
Textran™ Light estudiado para las prendas deportivas de verano. Textran™ Thermo estudiado expresamente para garantizar protección y confort durante el invierno.

Textran™ Light is studied for summer articles. Textran™ Thermo guarantees protection and comfort during the winter.

TEXTRAN™ LIGHT:

Presenta una estructura ligera y mantiene inalteradas las características de protección y adaptabilidad al cuerpo, para temperaturas medias.

Its lightweight structure offers the same protection and adaptability to body shape but for medium temperatures.



AIRPROPAD™

Evolución natural del air-cushion, AirProPad™ es la nueva tecnología patentada en **exclusiva** por Campagnolo Cycling Apparel, para garantizar confort y protección máximos en cualquier situación.

The natural evolution of the air-cushion, AirProPad™ is the patented new technology exclusive to Campagnolo Cycling Apparel that ensures maximum levels of comfort and protection, whatever the situation.

Ventajas:

Advantages:

Forma ergonómica cóncava
Concave ergonomic shape

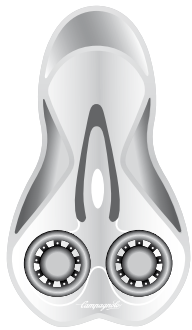
Ligereza
Lightness

Ventilación activa
Active air circulation

Mayor absorción de los golpes
Greater shock absorption

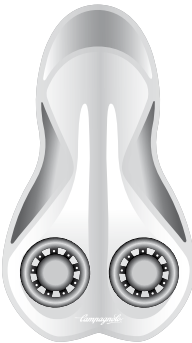
patent pending

AirProPad™ está construida con 3 capas, sin costuras, con protección frontal y aletas laterales curvadas para una óptima adaptación al pantalón.



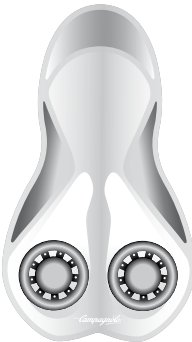
OBJETIVO COMPETICIÓN RACING

AirProPad™ facilita el control del medio, incluso en las fases más reñidas de la carrera. La badana absorbe perfectamente los golpes gracias a la morfología especial de las dos almohadillas posteriores y a la **estructura central de aire**.



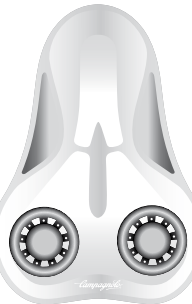
OBJETIVO LARGAS DISTANCIAS LONG DISTANCE

AirProPad™ permite una posición aerodinámica y constante para un mejor rendimiento. La badana ofrece el máximo confort gracias a las **bandas centrales alargadas** que moldean la anatomía del cuerpo en el sillín, aumentando la ergonomía y la adherencia. Además de las almohadillas posteriores, garantiza prestaciones y confort de gran nivel.



OBJETIVO USO DIARIO TRAINING

AirProPad™ permite experimentar todo lo que es posible hacer con una bici de carreras. La badana ha sido estudiada para conjugar prestaciones y confort, gracias a las dos almohadillas posteriores que absorben los golpes y al **acolchado central**, que incrementa el nivel de comodidad en cualquier situación.



OBJETIVO MUJER LADY

AirProPad™ conoce el cuerpo femenino y se adapta a sus peculiaridades con una badana específica que conjuga técnica y confort, tanto para competir como para entrenarse diariamente. La **forma anatómica** y las propiedades de las almohadillas posteriores garantizan las mejores prestaciones y una perfecta adherencia al sillín.

AirProPad™ is made up of 3 seamless layers, with front protection and curved side wings, meaning it fits perfectly into trousers.

FOR COMPETITIONS RACING

*AirProPad™ makes the bike easier to control, even during the most intense stages of a race. This pad offers perfect shock absorption thanks to its special shape with two cushions to the rear and **centrally positioned air structure**.*

FOR LONG TRIPS LONG DISTANCE

*AirProPad™ enables a constant aerodynamic position for better results. This pad offers maximum comfort thanks to **its longer central strips** that follow the body shape along the saddle and increase ergonomic qualities and adherence. This combines with the rear cushioning to ensure top-level performance and comfort.*

FOR DAILY USE TRAINING

*AirProPad™ allows you to experiment everything a racing bike is capable of. This pad has been designed to combine performance and comfort, thanks to two shock-absorbing cushions to the rear and **central padding** for increased comfort levels, whatever the situation.*

FOR WOMEN LADY

*AirProPad™ has been specifically designed for the female body and combines technicality and comfort for racing or daily training. Its **anatomic shape** and the qualities of the cushions to the rear ensure top performance and perfect adherence to the saddle.*

TECNOCOOL



La tecnología más **avanzada e innovadora** conjuntamente a un **estilo atractivo** y actual: así son las prendas deportivas Campagnolo Cycling Apparel, respuesta perfecta a las exigencias del consumidor más exigente por lo que se refiere a la ropa de ciclismo. Protección, confort y diferenciación son los elementos que caracterizan nuestras colecciones.

Cutting-edge technology and up-to-date style have been developed by Campagnolo Cycling Apparel for cyclists who demand the ultimate sportswear solution. Protection, comfort and outstanding looks are the elements that characterise our collections.

JACKETS



Gracias a su estructura y al empleo del Textran™, nuestras chaquetas se adaptan al movimiento del cuerpo y garantizan protección, confort y transpirabilidad con cualquier temperatura.

Thanks to their structure and the use of Textran™, our jackets follow the movements of the body and ensure protection, comfort and breathability at any temperature.

JERSEY/TOP



Los maillots Campagnolo Cycling Apparel utilizan las mejores microfibras técnicas para una óptima regulación de la temperatura corporal, tanto en verano como en invierno.

Campagnolo Cycling Apparel uses the best technical microfibres for optimum regulation of body temperature, in both summer and winter jerseys.

BIB & PANTS



Tanto los culottes como los pantalones están realizados con tejidos técnicos en Lycra bi/multidireccional, para facilitar una correcta compresión muscular y acompañar al cuerpo de modo fluido y ligero, apuntando a mejorar la prestación técnica.

Protección adicional en algunos modelos con inserciones de Cordura de gran resistencia a la abrasión.

Bib and pants are made from two-way and multi-stretch technical Lycra fabrics that facilitate correct muscular compression, follow body movements easily and lightly and improve technical performance.

Additional protection on some models featuring high anti-abrasion resistance Cordura inserts.

UNDERWEAR



Protección y perfecta transpiración para un cuerpo siempre seco durante la actividad física. La estructura y suavidad de la ropa íntima hacen que uno se olvide de que la lleva puesta. Para un bienestar integral y de larga duración.

Protection and perfect breathability to keep the body dry during physical activity. These articles have a structure and softness that makes you forget you are wearing them. For integral, long-lasting well-being.

ACCESSORIES



Campagnolo Cycling Apparel ha creado un surtido de guantes, calentadores de piernas, calentadores de brazos y cubre-zapatillas estudiados para responder a las necesidades de los ciclistas más exigentes.

Campagnolo Cycling Apparel has created an assortment of gloves, legwarmers, armwarmers and shoe covers studied to meet the requests of the most demanding cyclists.



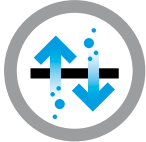
Impermeable: Protección antilluvia integral, con costuras y cremalleras termoencintadas
Waterproof: Integral protection against the rain, with heat-taped seams and zips



Hidrófugo: Protección ideal para lluvias ligeras, no prolongadas
Water-resistant: Ideal protection against short showers



Antiviento: Protección contra el viento
Windproof: Protection against the wind



Transpirante: Perfecto círculo de aire para mantener el cuerpo fresco y seco
Breathable: Perfect air circulation for a cool dry body



Hidrófobo: Excepcional control de la humedad gracias a una expulsión del sudor más eficaz
Hydrophobic: Exceptional moisture control, thanks to more effective expulsion of moisture



Hidrófilo: Alta absorción del sudor, para una piel siempre seca y el máximo confort en cualquier estación del año
Moisture-absorbent: High absorption of moisture, for skin that is always dry and maximum comfort whatever the season



Protección UV: Escudo contra los rayos ultravioletas, para una temperatura corporal siempre idónea
UV protection: Shield against ultra-violet rays, for a body temperature that is always optimum



Antibacteriano: Prevención de las afecciones bacterianas provocadas por la humedad
Antibacterial: Prevention of bacteria caused by moisture



Antiolor: Prevención de los malos olores provocados por la humedad y el sudor
Odour control: Prevention of bad odours caused by moisture and sweat

BEYOU

12

22

30

40

46

54

62

70



RACING™

RACING™WOMEN

RAYTECH™

FACTORYTEAM™

HERITAGE™

W'S™

TECNICALGEAR
SYSTEM™

MULTISEASON
SYSTEM™

04/09

TECHNOLOGY

Textran™
AirProPad™
TecnoCool

76/81

INFO

Displays
Textile properties
Sizing
Distribution

Para quienes aman participar.
Y prefieren ganar.

RACING™

Detalles diseñados con todo esmero. Cortes ergonómicos que envuelven el cuerpo, sosteniendo su movimiento. Estudios e investigaciones incesantes para garantizar prestaciones excepcionales en las competiciones más duras.

*For those who love to take part.
But would prefer to win.
Details with artistic design. Body-hugging
ergonomic fit that supports all your
movements. Ongoing studies and research
to guarantee top performance in the
toughest competitions.*

RACING™
**WIND LIGHT TXN
JACKET C642**

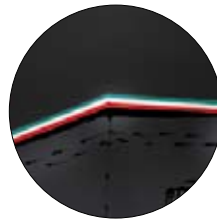
Chaqueta en Light Textran™ con interno en contraste e inserciones traseras en red elástica

Jacket in Light Textran™ with contrasting lining and elastic mesh inserts on back

S-3XL



Pulsos e interno del cuello en microfibra para mayor confort
Cuffs and collar lining in microfibre for greater comfort



Tira tricolor
Tricolour piping



Logotipo y bandas reflectantes
Reflective logo and side edgings



Cremalleras frontales invisibles para una aeración constante
Invisible front zips for constant air circulation



Tres bolsillos traseros y bolsillo de seguridad central con cremallera
Three back pockets and central security pocket with zip

Carbon Steel Titanium



89%PL, 9%PA, 2%EA



RACING™
**WIND LIGHT TXN
WAISTCOAT C643**

Chaleco en Light Textran™ con interno en contraste e inserciones traseras en red elástica

Cremalleras frontales invisibles para una aeración constante
Tres bolsillos traseros y bolsillo de seguridad central con cremallera

Vest in Light Textran™ with contrasting lining and elastic mesh inserts on back
Invisible front zips for constant air circulation
Three back pockets and central security pocket with zip

S-3XL



Cuello en microfibras
Collar in microfibre



Logotipo y bandas reflectantes
Reflective logo and side edgings

Carbon

Steel

Titanium

89%PL, 9%PA, 2%EA



RACING™
**WATERPROOF LIGHT
TXN JACKET C641**



Chaqueta impermeable en Light Textran™
Inserciones de red bajo la manga y aperturas traseras para una aeración y evaporación constantes y eficaces
Bolsillo termoaplicado en la manga izquierda
Interno del cuello en microfibra para mayor confort
Logotipo y bandas laterales reflectantes

*Waterproof jacket in Light Textran™
Mesh inserts on underarm and openings on back
for efficient constant air circulation and evaporation
Heat-applied pocket on left sleeve
Collar lining in microfibre for greater comfort
Reflective logo and side edgings*

S-3XL



Costuras y cremallera termosoldadas
Heat-taped seams and zips

Carbon



85%PA, 15%PU



Carbon
Steel
Titanium



RACING™
**FULL ZIP
JERSEY C647**



Maillot en microfibra de última generación para la perfecta regulación de la temperatura corporal durante la actividad física
Inserciones laterales y traseras de tejido con fibra de carbono termorregulador y transpirable
Tres bolsillos traseros y bolsillo de seguridad central con cremallera
Logotipo y bandas laterales reflectantes

*New-generation microfibre jersey for perfect regulation of body temperature during physical activity
Inserts on sides and back in thermo-regulating breathable carbon fibre fabric
Three back pockets and central security pocket with zip
Reflective logo and side edgings*

S-3XL



81%PA, 15%EA, 4%CB



RACING™
**FULL ZIP SLEEVELESS
JERSEY C648**



Maillot en microfibra de última generación para la perfecta regulación de la temperatura corporal durante la actividad física
Inserciones laterales y traseras de tejido con fibra de carbono termorregulador y transpirable
Tres bolsillos traseros y bolsillo de seguridad central con cremallera
Logotipo y bandas laterales reflectantes

*New-generation microfibre jersey for perfect regulation of body temperature during physical activity
Inserts on sides and back in thermo-regulating breathable carbon fibre fabric
Three back pockets and central security pocket with zip
Reflective logo and side edgings*

S-3XL



Carbon
Steel
Titanium



81%PA, 15%EA, 4%CB



RACING™
**MULTI-TEXTUAL
FULL ZIP JERSEY C649**

Maillot en tejido INTENSIVE® de estructura diferenciada para favorecer una mejor transpiración y un mejor mantenimiento de la temperatura corporal
Tres bolsillos traseros y bolsillo de seguridad central con cremallera
Bandas laterales y traseras reflectantes

*Jersey in INTENSIVE® differentiated structure tecno-fabric to promote improved breathability and constant body temperature
Three back pockets and central security pocket with zip
Reflective edgings on sides and back*

S-2XL



RACING™
**CORDURA
BIB C646**

Culotte corto en Lycra y Cordura de gran resistencia contra la abrasión
Badana anatómica AirProPad de triple espesor, versión Racing
Inserciones traseras en red elástica para una aeración y evaporación constantes y eficaces

*Bib shorts in Lycra and Cordura with high anti-abrasion resistance
Three-layer anatomical AirProPad; Racing version
Stretch mesh inserts on back for efficient constant air circulation and evaporation*

S-3XL



Carbon Steel Titanium



100%PL



Carbon Steel Titanium



77%PA, 19%EA, 4%PL





RACING™
PANT
C645



Pantaloncito en Lycra "Atlanta", tejido técnico que favorece una correcta compresión muscular para una mejor prestación técnica
Badana anatómica AirProPad de triple espesor, versión Racing
Costuras planas no perceptibles en la zona de contacto con el cuerpo
Logotipo y bandas laterales reflectantes

*Shorts in Lycra "Atlanta" techno-fabric that promotes correct muscle compression for improved technical performance
Three-layer anatomical AirProPad; Racing version
Flat seams for next-to-skin comfort
Reflective logo and side edgings*

S-2XL



- Carbon
- Steel
- Titanium

RACING™
BIB
C644



Culotte corto en Lycra "Atlanta", tejido técnico que favorece una correcta compresión muscular para una mejor prestación técnica
Badana anatómica AirProPad de triple espesor, versión Racing
Inserciones en la espalda y en la parte interior de la pierna en red elástica para una aeración y evaporación constantes y eficaces
Costuras planas no perceptibles en la zona de contacto con el cuerpo
Elástico personalizado en vista

*Bib shorts in Lycra "Atlanta" techno-fabric that promotes correct muscle compression for improved technical performance
Three-layer anatomical AirProPad; Racing version
Elastic mesh inserts on back and inside leg for efficient constant air circulation and evaporation
Flat seams for next-to-skin comfort
Visible elastic with Campagnolo logo*

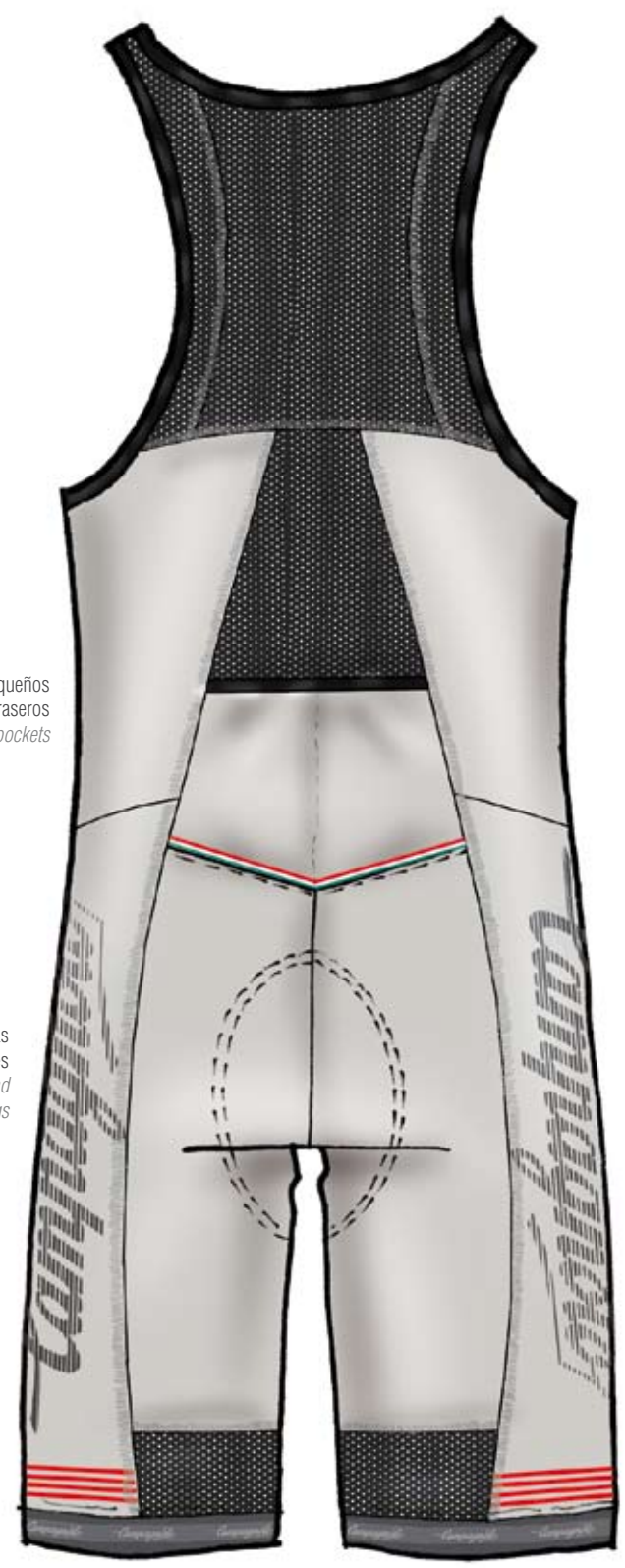
S-2XL



- Carbon
- Steel
- Titanium

Bolsillos pequeños traseros
Back pockets

Logotipo y bandas laterales reflectantes
Reflective logo and side edgings



Para las mujeres que están siempre de carreras.
De verdad.

RACING[™]
WOMAN

Tejidos y tratamientos innovadores a nivel tecnológico.
Cortes diseñados a medida para el cuerpo femenino.
Tecnología con elevadas prestaciones.

*For women who race. In the real sense of the word.
Technologically innovative fabrics and treatments.
Tailor-made to fit the female body. High-performance
technology.*

RACING™ WOMAN
**WATERPROOF LIGHT
TXN JACKET L101**



Chaqueta impermeable en Light Textran™ con costuras termosoldadas
Interno del cuello en microfibra para mayor confort
Logotipo y bandas laterales reflectantes

*Waterproof jacket in Light Textran™ with heat-taped seams
Collar lining in microfibre for greater comfort
Reflective logo and side edgings*

XS-XL



RACING™ WOMAN
**WIND LIGHT TXN
JACKET L102**



Chaqueta en Light Textran™ con interno en contraste e inserciones traseras en red elástica
Pulsos e interno del cuello en microfibra para mayor confort
Cremalleras frontales invisibles para una aeración constante
Tres bolsillos traseros y bolsillo de seguridad central con cremallera
Logotipo y bandas laterales reflectantes

*Jacket in Light Textran™ with contrasting lining
and elastic mesh inserts on back
Invisible front zips for constant air circulation
Cuffs and collar lining in microfibre for greater comfort
Three back pockets and central security pocket with zip
Reflective logo and side edgings*

XS-XL



Carbon Titanium Magnesium



98%PA, 2%PU



Carbon Titanium Magnesium



89%PU, 9%PA, 2%EA





RACING™ WOMAN
**FULL ZIP
JERSEY L103**



Logotipo y
bandas laterales
reflectantes
*Reflective logo
and side edgings*

Maillot en microfibras de última generación para la perfecta regulación de la temperatura corporal durante la actividad física
Inserciones laterales y traseras de tejido con fibra de carbono termorregulador y transpirable

*New-generation microfibre jersey for perfect regulation of body temperature during physical activity
Inserts on sides and back in thermo-regulating breathable carbon fibre fabric*

XS-XL



Tres bolsillos traseros
Three back pockets

- Carbon
- Titanium
- Magnesium

81%PA, 15%EA, 4%CB



RACING™ WOMAN
**SLEEVELESS
JERSEY L104**



Logotipo y
bandas laterales
reflectantes
*Reflective logo
and side edgings*

Maillot en microfibras de última generación para la perfecta regulación de la temperatura corporal durante la actividad física
Inserciones laterales y traseras de tejido con fibra de carbono termorregulador y transpirable

*New-generation microfibre jersey for perfect regulation of body temperature during physical activity
Inserts on sides and back in thermo-regulating breathable carbon fibre fabric*

XS-XL



Tres bolsillos traseros
Three back pockets

- Carbon
- Titanium
- Magnesium

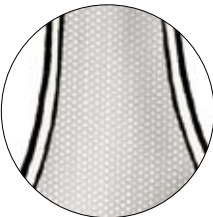
81%PA, 15%EA, 4%CB



RACING™ WOMAN
BIB
L108

Culotte corto en Lycra “Atlanta”, tejido técnico que favorece una correcta compresión muscular para una mejor prestación técnica
Badana anatómica AirProPad de triple espesor, versión Women
Costuras planas no perceptibles en la zona de contacto con el cuerpo
*Bib shorts in Lycra “Atlanta” techno-fabric that promotes correct muscle compression for improved technical performance
Three-layer anatomical AirProPad; Lady version
Flat seams for next-to-skin comfort*

XS-XL



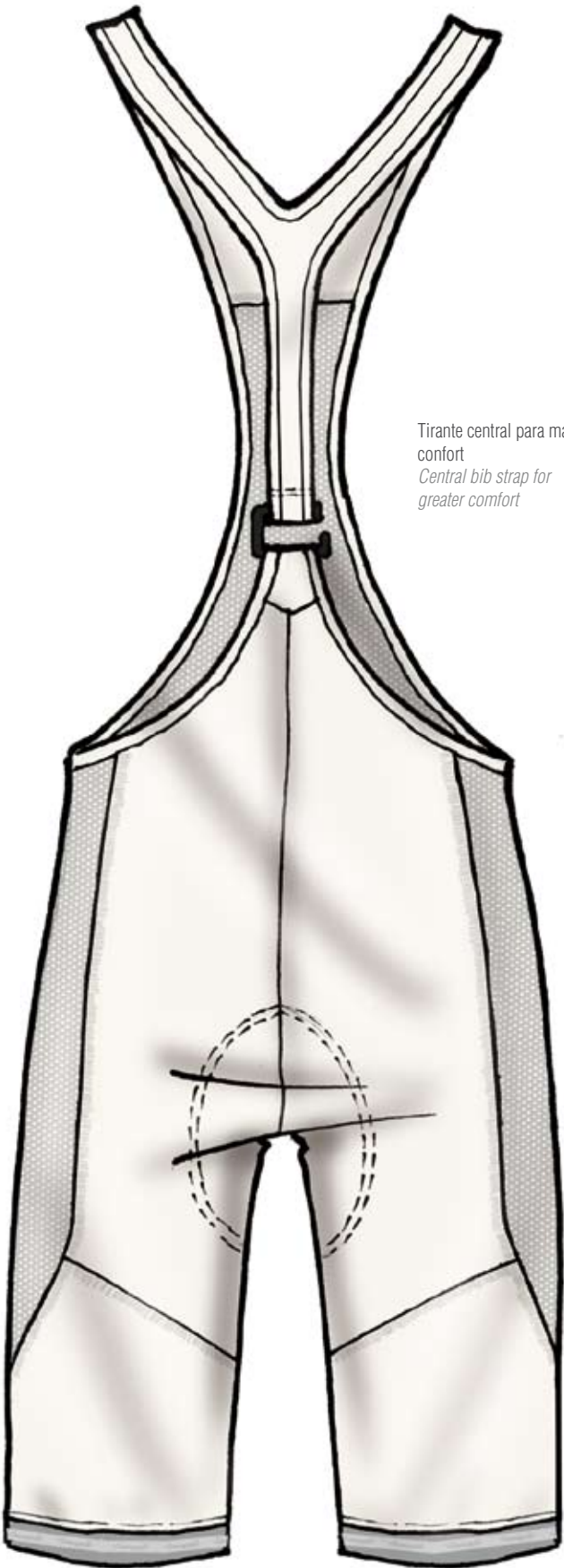
Inserciones en la espalda en red elástica para una aeración y evaporación constantes y eficaces
Elastic mesh inserts on back for efficient constant air circulation and evaporation



Logotipo y bandas laterales reflectantes
Reflective logo and side edgings



Escudo trasero
Shield logo on back



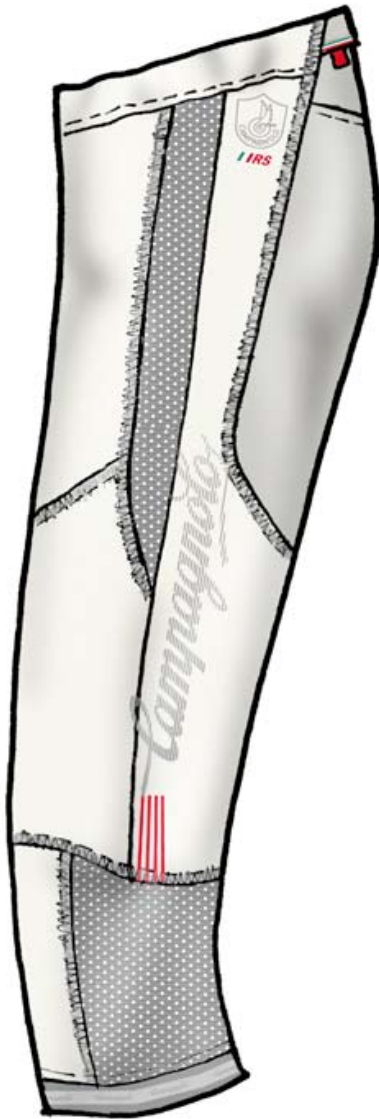
Tirante central para mayor confort
Central bib strap for greater comfort



RACING™ WOMAN
KNICKER
L105

Pantalón 3/4 en Lycra “Atlanta”, tejido técnico que favorece una correcta compresión muscular para una mejor prestación técnica
Badana anatómica AirProPad de triple espesor, versión Women
Costuras planas no perceptibles en la zona de contacto con el cuerpo
Logotipo y bandas laterales reflectantes
*Shorts in Lycra “Atlanta” techno-fabric that promotes correct muscle compression for improved technical performance
Three-layer anatomical AirProPad; Lady version
Flat seams for next-to-skin comfort
Reflective logo and side edgings*

XS-XL



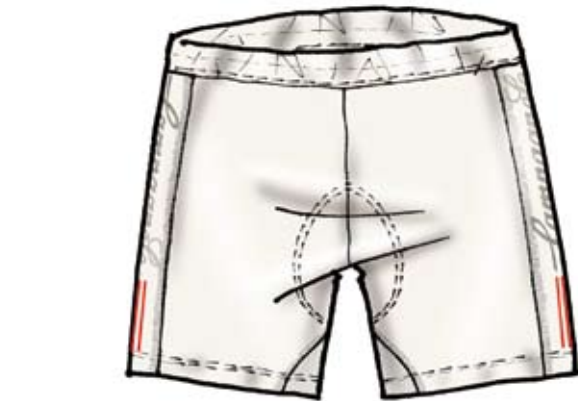
RACING™ WOMAN
PANT
L106

Pantaloncitos y shorts en tejido técnico Lycra “Atlanta” que favorece una correcta compresión muscular para una mejor prestación técnica
Badana anatómica AirProPad de triple espesor, versión Women
Costuras planas no perceptibles en la zona de contacto con el cuerpo
Logotipo y bandas laterales reflectantes
*Shorts in Lycra “Atlanta” techno-fabric that promotes correct muscle compression for improved technical performance
Three-layer anatomical AirProPad; Lady version
Flat seams for next-to-skin comfort
Reflective logo and side edgings*

XS-XL



RACING™ WOMAN
SHORT
L107



Carbon Titanium Magnesium



77%PA, 19%EA, 4%PL

ATLANTA



Carbon

Titanium

Magnesium



77%PA, 19%EA, 4%PL

ATLANTA



Carbon

Titanium

Magnesium



77%PA, 19%EA, 4%PL

ATLANTA



Para quienes aman superar sus propios límites.
Quedando siempre bien.

RAYTECH™

La pasión llega antes que nada.
La pasión de quienes van en bici y de quienes
estudian, proyectan y realizan ropa que es un
verdadero concentrado tecnológico de innovación,
funcionalidad y diseño.

*For those who love to go beyond their
personal limits. And look good doing it.
Passion over and above everything else.
The passion of those who cycle and those
who study, design and produce garments
that are a true technological concentrate of
innovation, functionality and design.*

RAYTECH™
**LIGHT TXN CONVERTIBLE
JACKET C545**

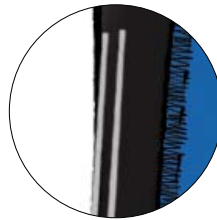
Chaqueta con protección frontal en Light Textran™ y parte trasera en red
Jacket with Light Textran™ front protection and back in mesh
S-2XL



Mangas desmontables
con cremallera
*Removable zippered
sleeves*



Escudo trasero
Shield logo on back



Logotipo y bandas laterales
reflectantes
*Reflective logo and
side edgings*



Tres bolsillos traseros y
bolsillo de seguridad central
con cremallera
*Three back pockets and
central security pocket with zip*



Black Fire Lake Sun White



68%PL, 25%PU, 7%PA



RAYTECH™
**LIGHT TXN WAISTCOAT
C546**

Protección frontal en Light Textran™ y parte trasera en red
Tres bolsillos traseros y bolsillo de seguridad central con cremallera
Logotipo y bandas laterales reflectantes

*Light Textran™ front protection and back in mesh
Three back pockets and central security pocket with zip
Reflective logo and side edgings*

S-2XL



Black
Fire
Lake
Sun
White



68%PL, 25%PU, 7%PA

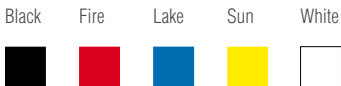


RAYTECH™
**WATERPROOF LIGHT
TXN JACKET C589**

Chaqueta impermeable en Light Textran™
Costuras termosoldadas
Logotipo y bandas laterales reflectantes

Waterproof jacket in Light Textran™
Heat-taped seams
Reflective logo and side edgings

S-2XL



73%PL, 27%PU



RAYTECH™
**FULL ZIP 3 POCKETS
JERSEY C548**



Maillot con polipropileno interno que mantiene el cuerpo seco durante la actividad física
Inserciones de red bajo la manga para una aeración constante
Tres bolsillos traseros y bolsillo de seguridad central con cremallera
Escudo con logotipo y bandas laterales reflectantes

Jersey with polypropylene lining that keeps the body dry during physical activity
Mesh inserts on underarm for constant air circulation
Three back pockets and central security pocket with zip
Reflective shield logo and side edgings

S-3XL



70%PL, 25%PP, 5%EA



RAYTECH™
**FULL ZIP SLEEVELESS
JERSEY C549**



Maillot con polipropileno interno que mantiene el cuerpo seco durante la actividad física
Inserciones de red bajo la manga para una aeración constante
Tres bolsillos traseros y bolsillo de seguridad central con cremallera
Escudo con logotipo y bandas laterales reflectantes

Jersey with polypropylene lining that keeps the body dry during physical activity
Mesh inserts on underarm for constant air circulation
Three back pockets and central security pocket with zip
Reflective shield logo and side edgings

S-3XL



70%PL, 25%PP, 5%EA





RAYTECH™
**SHIELD BIB
C550**

Culotte corto en Lycra y bandas laterales en Cordura
Red posterior para excelente ventilación
Badana anatómica AirProPad de triple espesor, versión Long Distance
Escudo con logotipo y bandas laterales reflectantes

*Bib shorts in Lycra and side strips in Cordura
Mesh back for optimum air circulation
Three-layer anatomical AirProPad; Long-Distance version
Reflective shield logo and side edgings*

S-3XL

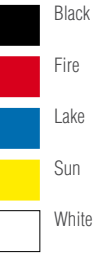


RAYTECH™
**PANT
C547**

Pantaloncino en Lycra y bandas laterales en Cordura
Cordón en la cintura para una regulación más fácil
Badana anatómica AirProPad de triple espesor, versión Long Distance
Escudo con logotipo y bandas laterales reflectantes

*Shorts in Lycra and side strips in Cordura
Drawstring waist for easy adjusting
Three-layer anatomical AirProPad; Long-Distance version
Reflective shield logo and side edgings*

S-3XL



RAYTECH™
SHIELD BODY
C552



Culotte corto en Lycra con cremallera central y bandas laterales en Cordura
Inserciones en red frontales y traseras para excelente ventilación
Badana anatómica AirProPad de triple espesor, versión Long Distance
Escudo con logotipo y bandas laterales reflectantes

*Bib shorts with central zip in Lycra and side strips in Cordura
Mesh inserts on the front and back for optimum air circulation
Three-layer anatomical AirProPad; Long-Distance version
Reflective shield logo and side edgings*

S-3XL



- Black
- Fire
- Lake
- Sun
- White



- Black
- Fire
- Lake
- Black/White
- White/Lake
- White/Black
- White/Fire

80%PA, 20%EA



RAYTECH™
BIB
C193

Culotte corto en material elástico con Lycra
Costuras planas en contraste
Badana anatómica AirProPad, de triple espesor versión Long Distance
Logotipo y bandas laterales reflectantes

*Bib shorts in stretch material with Lycra
Flat seams in contrasting colour
Three-layer anatomical AirProPad; Long-Distance version
Reflective logo and side edgings*

S-3XL



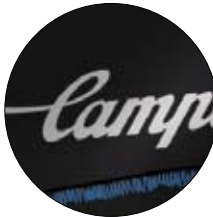
RAYTECH™
KNICKERS
C551



Culotte largo en Lycra de elasticidad multidireccional, con características de termorregulación para altas prestaciones.
Red posterior para excelente ventilación
Badana anatómica AirProPad de triple espesor, versión Long Distance
Logotipo y bandas laterales reflectantes

*Bib tights in multi-stretch Lycra, thermo-regulating for top performance
Mesh back for optimum air circulation
Three-layer anatomical AirProPad; Long-Distance version*

S-2XL



Logotipo y bandas laterales reflectantes
Reflective logo and side edgings



- Black
- Fire
- Lake
- Sun



76%PA, 24%EA





Para sentirse parte del equipo de carreras
Campagnolo. Con orgullo.

**FACTORY
TEAM™**

Confort, prestaciones y seguridad en cualquier situación.
Prendas deportivas conceptualmente simples pero
estudiadas en cada uno de sus detalles para la total
libertad de movimientos.

*To make you feel part of the Campagnolo
racing team. Proud to be one of us.
Comfort, performance and safety - wherever
and whenever. Simple-concept garments, yet
studied right down to the smallest detail, for
complete freedom of movement.*

FACTORYTEAM™
LIGHT TXN
JACKET C338

Chaqueta completamente en Light Textran™
Cremallera divisible con tirador semiautobloqueante personalizado
Tres bolsillos traseros

*Jacket entirely in Light Textran™
Two-way separating zip with semi-blocking zip pull
Three back pockets*

S-3XL



FACTORYTEAM™
FULL ZIP LOGO
JERSEY C339

Cremallera divisible con tirador semiautobloqueante personalizado
Tres bolsillos traseros

*Two-way separating zip with semi-blocking zip pull
Three back pockets*

S-3XL



FACTORYTEAM™
LOGO BIB
C344

Culotte corto de 6 paneles en material elástico con Lycra
Badana anatómica AirProPad de triple espesor, versión Training

6-panel bib shorts in stretch material with Lycra
Three-layer anatomical AirProPad; Training version

S-3XL



FACTORYTEAM™
LOGO PANT
C345

Pantaloncito de 6 paneles en material elástico con Lycra
Badana anatómica AirProPad de triple espesor, versión Training

6-panel shorts in stretch material with Lycra
Three-layer anatomical AirProPad; Training version

S-3XL



FACTORYTEAM™
BIB
C359B

Culotte corto de 6 paneles en material elástico con Lycra
Badana anatómica AirProPad de triple espesor, versión Training

6-panel bib shorts in stretch material with Lycra
Three-layer anatomical AirProPad; Training version

S-3XL



Escudo reflectante
Reflective shield

Lake Fire Sun



50%PL, 30%PA, 20%EA



Campy
bike
.com

Lake

Fire

Sun

50%PL, 30%PA, 20%EA



Black

80%PA, 20%EA



Para quienes quieren pedalear en la leyenda.
Entrando en ella, tal vez.

HERITAGE™

El sabor del ciclismo épico interpretado con
materiales de última generación: tecnología e
historia se unen para dar nueva expresión al
espíritu del mito Campagnolo.

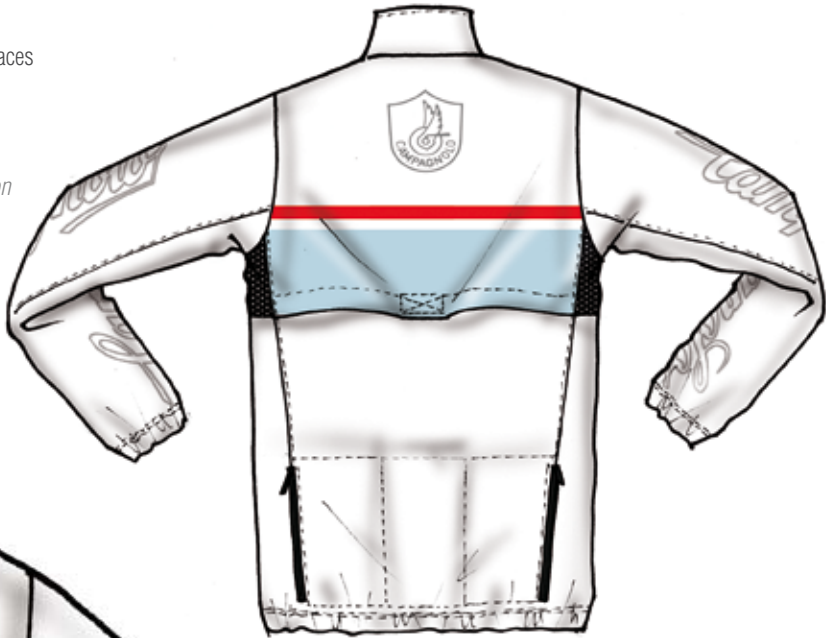
*For those who want to pedal though history
of cycling, and perhaps become part of it.
The flavour of epic cycling interpreted
through new-generation materials:
technology and history join forces to
give new expression to the spirit of the
Campagnolo legend.*

HERITAGE™
**WATERPROOF LIGHT
TXN JACKET C800**

Chaqueta impermeable en Light Textran™
Aperturas traseras para una aeración y evaporación constantes y eficaces
Interno del cuello en microfibra para mayor confort
Logotipo reflectante en la manga

*Waterproof jacket in Light Textran™
Openings on back for efficient constant air circulation and evaporation
Collar lining in microfibre for greater comfort
Reflective logo on sleeve*

S-3XL



Dos bolsillos traseros laterales con cremallera
Two zippered back side pockets



Costuras termosoldadas
Heat-taped seams



73%PL, 27%PU



HERITAGE™
**ULTRALIGHT WIND
JACKET C801**

Material ultraligero antiviento e hidrófugo
Interno del cuello en microfibra para mayor confort
Logotipo lateral reflectante

*Ultralight windproof and water-resistant material
Collar lining in microfibre for greater comfort
Reflective logo on side*

S-3XL



Bolsillo interno autoplegable
personalizado con logotipo
*Internal self-contained pocket
with Campagnolo logo*



Escudo trasero
Shield logo on back

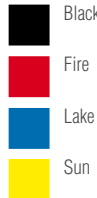
100%PA

HERITAGE™
**ULTRALIGHT
WINDSHIELD C802**

Material ultraligero antiviento e hidrófugo
Interno del cuello en microfibra para mayor confort
Bolsillo interno autoplegable personalizado con logotipo
Logotipo lateral reflectante

*Ultralight windproof and water-resistant material
Collar lining in microfibre for greater comfort
Internal self-contained pocket with Campagnolo logo
Reflective logo on side*

S-3XL



100%PA

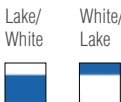
HERITAGE™
**TECHNICAL POLO
JERSEY C805**



Polo en piqué técnico elástico con tratamiento Hydrofit
Tres bolsillos traseros

*Polo in stretch technical piqué with Hydrofit treatment
Three back pockets*

S-3XL



100%PL



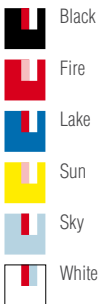
HERITAGE™
**HALF ZIP LOGO
JERSEY C803**



Maillot con tejido TriFunction
Tirador semiautobloqueante personalizado
Cuello y acabado de la manga con borde elástico
Tres bolsillos traseros

*Jersey in TriFunction fabric
Campagnolo semi-blocking zip pull
Collar and sleeve edging in stretch rib
Three back pockets*

S-3XL



100%PL



HERITAGE™
**FULL ZIP LOGO
JERSEY C804**



Maillot con tejido TriFunction
Tirador semiautobloqueante personalizado
Tres bolsillos traseros

*Jersey in TriFunction fabric
Campagnolo semi-blocking zip pull
Three back pockets*

S-3XL



100%PL



HERITAGE™
POLO JERSEY
C910

Polo en algodón
Cuello y acabado de las mangas en contraste

Cotton polo
Contrasting collar and sleeve edging

S-2XL



Logotipo trasero
Logo on back



100%CO

HERITAGE™
PANT
C807



Pantaloncito en Lycra ultraligera de última generación que garantiza máxima fluidez de movimiento y alta contención muscular para una mejor prestación técnica
Badana anatómica de triple espesor AirProPad, versión Training
Secado rápido

Shorts in extra-light new generation Lycra guaranteeing total freedom of movement and high muscle containment for improved technical performance
Three-layer anatomical AirProPad; Training version
Quick drying

S-3XL



75%PA, 25%EA



HERITAGE™
BIB
C806



Culotte corto en Lycra ultraligera de última generación que garantiza máxima fluidez de movimiento y alta contención muscular para una mejor prestación técnica
Inserciones en red traseras y laterales para excelente ventilación
Badana anatómica de triple espesor AirProPad, versión Training
Secado rápido

Bib shorts in extra-light new generation Lycra guaranteeing total freedom of movement and high muscle containment for improved technical performance
Mesh inserts on back and sides for optimum air circulation
Three-layer anatomical AirProPad; Training version
Quick drying

S-3XL



75%PA, 25%EA



Para estar siempre perfectas.
Armoniosamente.

W'S™

Una total simbiosis entre estilo y prestaciones:
prendas deportivas que exaltan la feminidad
durante el pedaleo más duro y también en la
actividad indoor.

*A perfect look always. With style.
Complete symbiosis between style and
performance: garments that enhance
femininity, on the toughest of rides or for
indoor activity.*

W's™
BODY
L205

Culotte corto en Lycra técnica XtraLife®
Inserciones frontales y traseras en Lycra estampada personalizada
Badana anatómica AirProPad de triple espesor, versión Women

*Bib shorts in technical Lycra XtraLife®
Inserts on front and back in personalised printed Lycra
Three-layer anatomical AirProPad; Lady version*

XS-XL



Inserciones en red elástica en la espalda para excelente ventilación
Stretch mesh inserts on back for optimum air circulation



Bolsillo trasero en Lycra estampada
Back pocket in personalised printed Lycra

Optical Blue Ethnic Swirl



W's™
PANT
L207
L210 (vers. no AirProPad)

Pantaloncino y short en Lycra técnica XtraLife®
Inserciones laterales en Lycra estampada personalizada
Badana anatómica AirProPad de triple espesor, versión Women

*Shorts in technical Lycra XtraLife®
Inserts on sides in personalised printed Lycra
Three-layer anatomical AirProPad; Lady version*

XS-XL



W's™
SHORT PANT
L208
L211 (vers. no AirProPad)



Optical Blue Ethnic Swirl



57%PA, 28%PL, 15%EA

ATLANTA



57%PA, 28%PL, 15%EA

ATLANTA

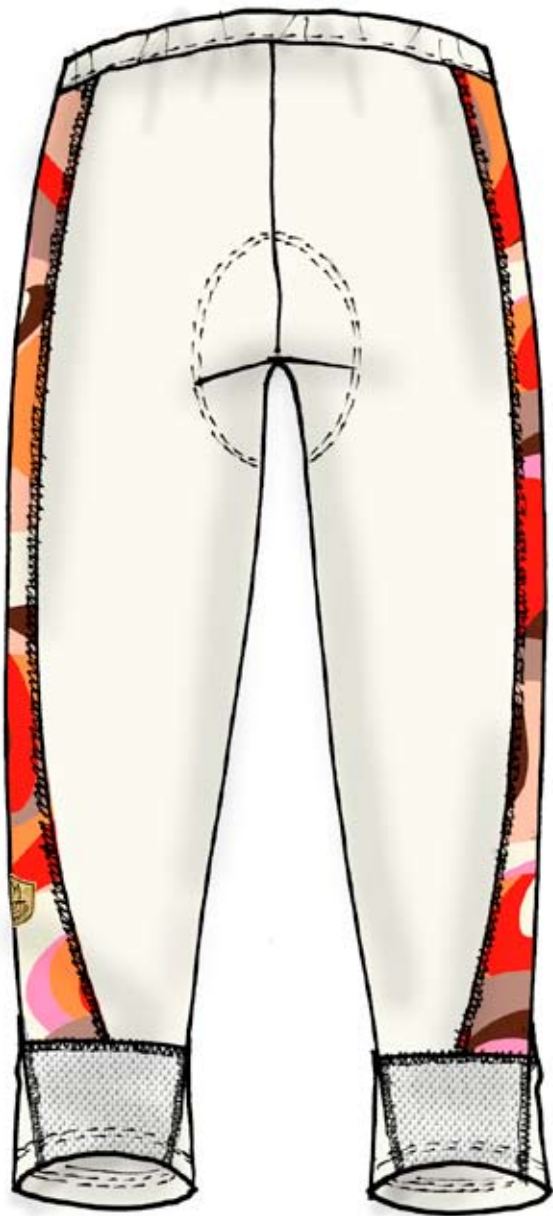
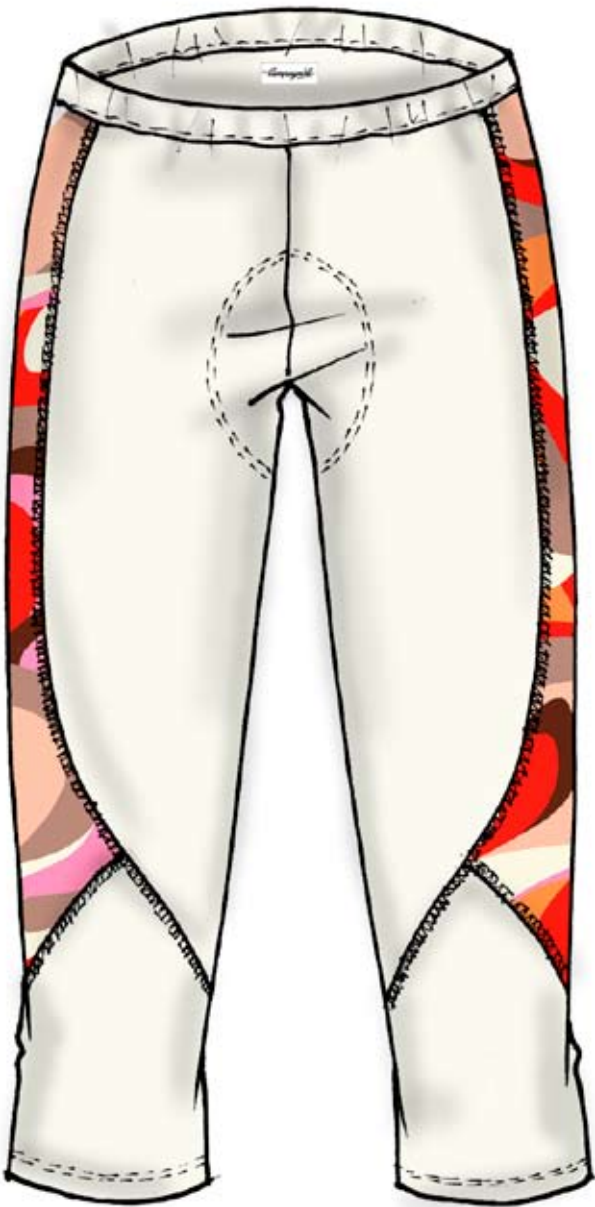


W's™
KNICKERS
L206
L212 (vers. no AirProPad)

Pantalón ¾ en Lycra técnica XtraLife®
Inserciones laterales en Lycra estampada personalizada
Badana anatómica AirProPad de triple espesor, versión Women

3/4 Length trousers in technical Lycra XtraLife®
Inserts on sides in personalised printed Lycra
Three-layer anatomical AirProPad; Lady version

XS-XL



Escudo lateral
Shield logo on side



Optical Blue Ethnic Swirl



57%PA, 28%PL, 15%EA

ATLANTA



W's™
**TOP
L209**

Top en Lycra estampada personalizada
Inserciones en red elástica en la espalda para excelente ventilación

*Top in personalized printed Lycra
Stretch mesh inserts on the back for optimum air circulation*

XS-XL



Optical Blue Ethnic Swirl



67%PL, 21%PA, 12%EA



W's™
**HALF ZIP SLEEVELESS
JERSEY L203**

Maillot en microfibra de gran transpirabilidad con tratamiento RadipDry®
Inserciones frontales y traseras en microfibra estampada personalizada
Tres bolsillos traseros

*Jersey in high-breathability microfibre with RapidDry® treatment
Inserts on front and back in personalized printed microfibre
Three back pockets*

XS-XL



Optical Blue Ethnic Swirl



67%PL, 21%PA, 12%EA



W's™
**FULL ZIP JERSEY
L204**

Maillot en microfibra de gran transpirabilidad con tratamiento RadipDry®
Inserciones frontales y laterales en microfibra estampada personalizada

*Jersey in high-breathability microfibre with RapidDry® treatment
Inserts on front and sides in personalized printed microfibre*

XS-XL



Dos bolsillos traseros
Two back pockets



Acabado del las mangas en micro-
fibra estampada y personalizada
*Cuff edge in personalized
printed microfibre*



Escudo trasero
Shield logo on back

Optical Blue Ethnic Swirl



67%PL, 21%PA, 12%EA





TECHNICALGEAR SYSTEM™

Accesorios y complementos estudiados para asegurar prestaciones, protección y confort en cualquier situación.

Accessories and extras designed to ensure performance, protection and comfort whatever the conditions.

TECHNICALGEAR SYSTEM™
RACING GLOVE
C418

Palma en microfibras y piel Pittards®
lavable y transpirable
Tejido de rizo para secar el sudor

*Palm in microfibre and washable
breathable Pittards® leather
Absorbent terry cloth*

XS-2XL



Cierre de Velcro
Velcro wrist closure

Dorso de Lycra
Back in Lycra



35%PA, 30%LT, 20%PL, 15%EA



TECHNICALGEAR SYSTEM™
RACING GLOVE
C419

Palma de microfibras y dorso de Lycra, tejido de rizo para secar el sudor y tira reflectante

Palm in microfibre with Back in Lycra, absorbent terry cloth and reflective piping

XS-2XL



Cierre de Velcro
Velcro wrist closure

Protección de gel y grip de silicona
para un mejor agarre
*Gel protection and silicone prints for
better grip*



50%PL, 30PA, 20%EA

TECHNICALGEAR SYSTEM™
PITTARD GLOVE
C410

Palma de piel Pittards® lavable y transpirable
Protección de gel en la palma

*Palm in washable breathable Pittards® leather
Gel protection on palm*

XS-2XL



Banda reflectante
Reflective piping

Cierre de Velcro
Velcro closure



35%PA, 30%LT, 20%PL, 15%EA



TECHNICALGEAR SYSTEM™
RAYTECH GLOVE
C421

Palma de microfibras y dorso de Lycra, tejido de rizo para secar el sudor y tira reflectante

Palm in microfibre with back in Lycra, absorbent terry cloth and reflective piping

XS-2XL



Cierre de Velcro
Velcro wrist closure

Protección de gel y grip de
silicona para un mejor agarre
*Gel protection and silicone prints
for better grip*



50%PL, 30PA, 20%EA

TECHNICALGEAR SYSTEM™
HERITAGE GLOVE
C424

Palma de gamuza acolchada y dorso de red

Palm in suede with padding and back in mesh

XS-2XL



Cierre de Velcro
Velcro wrist closure



50%PL, 30PA, 20%EA



TECHNICALGEAR SYSTEM™
FACTORY TEAM
GLOVE C422

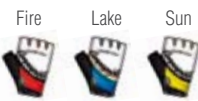
Palma con refuerzos Multipoint para un mejor agarre y dorso de Lycra estampada
Tejido de rizo para secar el sudor

*Palm with Multipoint reinforcements for better grip and back in printed Lycra
Absorbent terry cloth*

XS-2XL



Cierre de Velcro
Velcro wrist closure



80%PL, 20%EA



TECHNICALGEAR SYSTEM™
INTERA GLOVE
C015

Gran transpirabilidad
Tejido de rizo para secar el sudor

*Moisture transfer technology
Absorbent terry cloth*

XS-2XL



Logotipo reflectante
Reflective logo

Cierre de Velcro
Velcro wrist closure



50%PL, 30PA, 20%EA

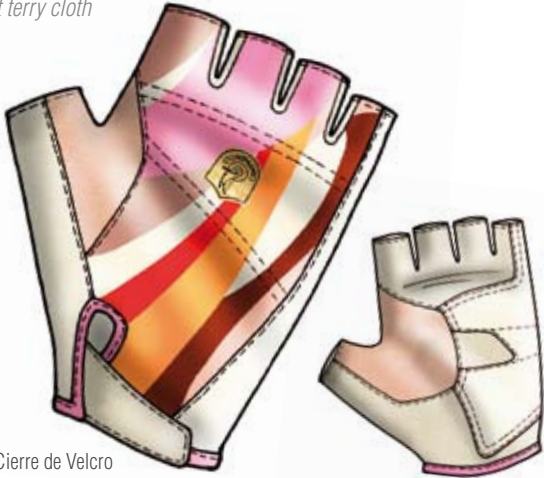


TECHNICALGEAR SYSTEM™
W's GLOVE
L404

Palma con refuerzos Multipoint para un mejor agarre y dorso de Lycra estampada
Tejido de rizo para secar el sudor

*Palm with Multipoint reinforcements for better grip, back in printed Lycra
Absorbent terry cloth*

XS-2XL



Cierre de Velcro
Velcro wrist closure

Optical Blue



80%PL, 20%EA



TECHNICALGEAR SYSTEM™
ARM WARMER
C413

Costuras planas
Logotipo reflectante
Lycra de gran transpirabilidad

*Flat seams
Reflective logo
Lycra moisture transfer technology*

S-XL

- Black
- Fire
- Lake
- Sun
- White



80%PL, 20%EA



TECHNICALGEAR SYSTEM™
FACTORY TEAM BANDANA
C423

Bandana
ONE SIZE



- Fire
- Lake
- Sun

100%PL

TECHNICALGEAR SYSTEM™
HERITAGE HAT
C425

Visera frontal "Podio"
Regulación trasera

*Campagnolo "Podium" front visor
Adjustable back closure*

ONE SIZE



White

100%CO

TECHNICALGEAR SYSTEM™
W's GLOVE&ARMWARMER
L405

Palma con refuerzos Multipoint para un mejor agarre y dorso de Lycra estampada
Tejido de rizo para secar el sudor

*Palm with Multipoint reinforcements for better grip, back in printed Lycra
Absorbent terry cloth*

XS-2XL



Cierre de Velcro
Velcro closure

Manguito de Lycra insertado en el guante
Lycra arm warmer inserted

Ethnic Swirl



80%PL, 20%EA



TECHNICALGEAR SYSTEM™
LEG WARMER
C412

Costuras planas
Logotipo reflectante
Lycra de gran transpirabilidad

*Flat seams
Reflective logo
Lycra moisture transfer technology*

S-XL

- Black
- Fire
- Lake
- Sun
- White



80%PL, 20%EA



TECHNICALGEAR SYSTEM™
KNEE WARMER
C614

Costuras planas
Logotipo reflectante
Lycra de gran transpirabilidad

*Flat seams
Reflective logo
Lycra moisture transfer technology*

S-XL

- Black
- Fire
- Lake
- Sun
- White



80%PL, 20%EA



TECHNICALGEAR SYSTEM™
CLASSICA HAT
C387

Visera frontal
Elástico trasero

*Campagnolo front visor
Adjustable back closure*

ONE SIZE



- Black
- Fire
- Lake
- Sun

100%CO



TECHNICALGEAR SYSTEM™
OVERSHOES
C411

Costuras planas
Logotipo reflectante
Lycra de gran transpirabilidad
*Flat seams
Reflective logo
Lycra moisture transfer technology*
S-XL



- Black
- Fire
- Lake
- Sun
- White

80%PL, 20%EA
LYCRA
FIBERGLIGHT

TECHNICALGEAR SYSTEM™
MTB OVERSHOES
C704

Material antiviento transpirable elástico Light Textran™
Regulación apertura suela con Velcro
Refuerzo de la suela de Kevlar bielástico
Etiqueta y banda reflectantes
*Stretch windproof breathable Light Textran™ material
Velcro sole closure
Reinforced sole with two-way stretch Kevlar
Reflective logo and tape*
M -L-XL



62%PA, 23PU, 15%EA
3M Scotchlite™
TEXTRAN

- Black

TECHNICALGEAR SYSTEM™
W'S OVERSHOES
L403

Costuras planas
Lycra de gran transpirabilidad
*Flat seams
Lycra moisture transfer technology*
S-XL



Lycra estampada y personalizada
Personalised printed Lycra



- Ethnic swirl
- Optical Blue

80%PL, 20%EA
LYCRA



MULTISEASON SYSTEM™

Investigación aplicada para garantizar un cuerpo siempre seco incluso en situaciones extremas. Rasgos distintivos de la colección de ropa íntima Campagnolo: una excelente transpiración y mantenimiento constante de la temperatura corporal idónea.

Applied research to guarantee that your body stays dry even in the most extreme situations. Excellent breathability and constant optimum body temperature are the basic qualities of the Campagnolo underwear collection.



MULTISEASON SYSTEM™
SEAMLESS JERSEY
C281 / C280

Hechura sin costuras
Material en microfibra y polipropileno
Estructuras ergonómicas diferenciadas
Logotipo Campagnolo jacquard

Seamless
Microfibre and polypropylene fabric
Differentiated ergonomic structures
Jacquard Campagnolo logo

XS-S M-L XL-2XL



C280
SEAMLESS
SLEEVELESS
JERSEY



C281
SEAMLESS
SHORT
SLEEVE
JERSEY

60%PP, 35%PA, 5%EA

SEAMLESS

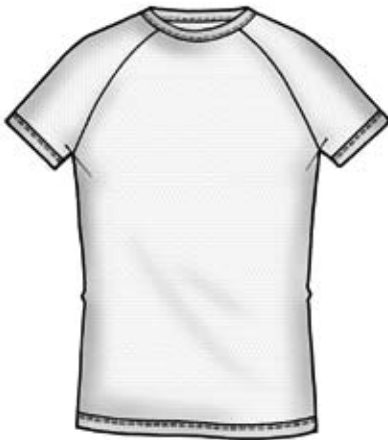


MULTISEASON SYSTEM™
NET JERSEY
C261 / C260

Tejido con fibra hidrófoba y estructura en red
Costuras planas
Borde elástico con la marca Campagnolo

*Fabric with hydrophobic fibres and net structure
Flat seams
Elastic hem with Campagnolo logo*

S-2XL



C261
NET
JERSEY

C260
NET
SLEEVELESS
JERSEY



91%PP, 9%EA



White

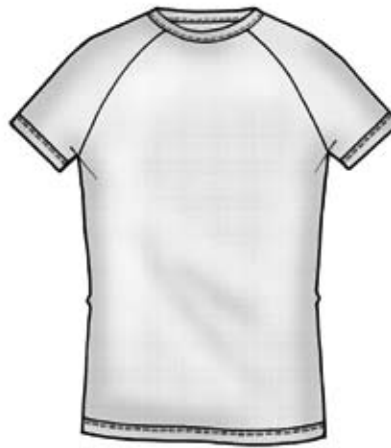


MULTISEASON SYSTEM™
JERSEY
C251 / C250

Tejido con fibra hidrófoba
Costuras planas
Borde elástico con la marca Campagnolo

*Fabric with hydrophobic fibres and net structure
Flat seams
Elastic hem with Campagnolo logo*

S-2XL



C251
JERSEY

C250
SLEEVELESS
JERSEY



100%PP



MULTISEASON SYSTEM™
JERSEY
C284 / C283

Hechura sin costuras
Material en polipropileno y poliéster

*Seamless
Polypropylene and polyester fabric*

XS-S M-L XL-2XL



C284
JERSEY

C283
SLEEVELESS
JERSEY



63%PP, 25%PA, 12%PL

SEAMLESS



MULTISEASON SYSTEM™
WINDSHIELD JERSEY
C254

Protección frontal antiviento en Light Textran™
Tejido con fibra hidrófuga
Costuras planas
Borde elástico con la marca Campagnolo

*Front windproof Light Textran™ protection
Fabric with hydrophobic fibres
Flat seams
Elastic hem with Campagnolo logo*

S-2XL



72%PP, 10%PL, 8%EA

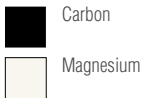


MULTISEASON SYSTEM™
RACING SHORT SOCK
C477

Calcetín de tejido skinlife con iones de plata
Frontal en red

Skinlife sock with silver ions
Front mesh

S-2XL



60%Meryl, 37%PA, 3%EA

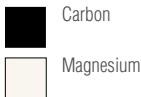


MULTISEASON SYSTEM™
RACING LONG SOCK
C476

Calcetín de tejido skinlife con iones de plata
Frontal en red

Skinlife sock with silver ions
Front mesh

S-2XL



60%Meryl, 37%PA, 3%EA



MULTISEASON SYSTEM™
HERITAGE SOCK
C479

Calcetín en Coolmax
Punta y talón reforzados
Frontal en red

Coolmax sock
Reinforced toe and heel
Front mesh

S-2XL



White

70%PL, 21%PA, %EA



MULTISEASON SYSTEM™
COLOURED SOCK
C472

Calcetín en algodón
Punta y talón reforzados

Cotton sock
Reinforced toe and heel

S-2XL



80%CO, 20%EA



MULTISEASON SYSTEM™
W'S SOCK
L402

Calcetín en algodón
Punta y talón reforzados

Cotton sock
Reinforced toe and heel

S-XL



MULTISEASON SYSTEM™
WOMEN SOCK
L406

Calcetín en algodón
Punta y talón reforzados

Cotton sock
Reinforced toe and heel

S-XL



White

80%CO, 20%EA

MULTISEASON SYSTEM™
COOLMAX SOCK
C478

Calcetín ActivePerformance en Coolmax
Secado rápido
Espesor diferenciado

ActivePerformance Coolmax sock
Fast drying
Differentiated layer

S-2XL



White

70%PL, 21%PA, 9%EA



EASYDISPLAY

Estudiados para ocupar poco espacio y ser sumamente funcionales. Se transforman así en elemento vivo y dinámico del punto de venta.

The displays have been studied to occupy limited space, but at the same time highly practical and functional. They become a flexible and dynamic visual merchandising feature.



Modular Display
Underwear Display



Over the counter Display





COOLMAX®
Asciugatura rapida, leggerezza, traspirazione, sensazione di freschezza sul corpo
© COOLMAX IS A REGISTERED TRADEMARK OF DUPONT FOR ITS BRAND OF CERTIFIED PERFORMANCE FABRICS



HYDROFIT
Tessuto particolarmente adatto per lo sport attivo grazie alla sua innovativa struttura che trasporta velocemente l'umidità verso l'esterno



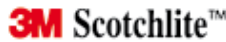
DRYARN®
Pelle asciutta e comfort in ogni stagione .
Tessuto superleggero (la fibra tessile più leggera in assoluto).
Antimacchia, antimuffa, anallergica ecologico: riciclabile al 100%.
Facile da lavare ed asciugare.
© REGISTERED TRADEMARK AQUAFIL ASOLA, ITALY



MERYL® ACTISYSTEM
L'intelligenza artificiale dei capi di abbigliamento sportivo più evoluti: Meryl Active System® è il sistema di fibre innovative, performanti e versatili dell'ultima generazione. Leggerezza, alta capacità di protezione e resistenza, velocità di asciugatura e comfort durante tutte le attività sportive: queste le sue doti.
© MERYL ACTISYSTEM IS A REGISTERED TRADEMARK BY NYLSTAR CO.



ENTRANT® DT TORAY
Tessuto altamente impermeabile e traspirante, resistente a vento e pioggia, leggero
© ENTRANT IS A REGISTERED TRADEMARK OF TORAY INDUSTRIES, INC.



3M SCOTCHLITE™
Migliora le condizioni di sicurezza, anche al buio ed in caso di scarsa visibilità. Grazie a questo i conduttori dei veicoli percepiscono un'immagine visibile anche a grande distanza.
3M AND SCOTCHLITE ARE TRADEMARKS OF 3M COMPANY.



LYCRA®
Nell' abbigliamento sportivo Lycra® aggiunge: performance superiore, comfort, facilità di movimento e mantenimento della forma.
© LYCRA IS A REGISTERED TRADEMARK OF INVISTA PREMIUM STRETCH FIBERS AND FABRICS.



UV PROTECTION
Lo scudo contro i raggi ultravioletti che vi protegge mantenendo fresco il vostro corpo.
© MERYL ACTISYSTEM IS A REGISTERED TRADEMARK BY NYLSTAR CO.



MERYL® SKINLIFE
La microfibra essenziale. L'ultima frontiera dell'innovazione, perché la pelle merita il meglio. Con Meryl® Skinlife scoprite la sensazione di benessere e di freschezza a lunga durata. Antiodore. Effetto permanente.
© MERYL ACTISYSTEM IS A REGISTERED TRADEMARK BY NYLSTAR CO.



INTENSIVE
Il nuovo tecno tessuto della maglieria circolare: mano tecnica densa e compatta, traspirabilità e proprietà termoregolanti, asciugamento rapido, resistenza ai batteri
BY JERSEY LOMELLINA

COOLMAX®
Dry quickly, lightweight, breathable, keeps you cool and comfortable
© COOLMAX IS A REGISTERED TRADEMARK OF DUPONT FOR ITS BRAND OF CERTIFIED PERFORMANCE FABRICS

HYDROFIT
Fabric especially indicated for active sports thanks to its innovative structure that allows humidity to be expelled immediately.

DRYARN®
Dry skin and comfort in all climates. Super light fabric (from the lightest fiber in nature). Stain resistant, completely aseptic, anallergic, 100% recyclable. Easy to wash and dry.
© REGISTERED TRADEMARK AQUAFIL ASOLA, ITALY

MERYL® ACTISYSTEM
Meryl Active System®, the evolved intelligence for sportswear fibers. A new complete system of innovative, versatile and high performance fibers. Resistant, protective and lightweight. Designed for quick-drying and exceptional comfort during any athletic activity.
© MERYL ACTISYSTEM IS A REGISTERED TRADEMARK BY NYLSTAR CO.

ENTRANT® DT TORAY
Fabric highly waterproof and moisture permeable, windproof and durable water repellent, lightweight
© ENTRANT IS A REGISTERED TRADEMARK OF TORAY INDUSTRIES, INC.

3M SCOTCHLITE™
Greatly enhances your safety at night and in bad visibility situations by creating an extremely bright image that motorists are able to see even from long distances.
3M AND SCOTCHLITE ARE TRADEMARKS OF 3M COMPANY.

LYCRA®
Lycra® in sportswear adds: performance through its technology, comfort, ease of movement and shape retention.
© LYCRA IS A REGISTERED TRADEMARK OF INVISTA PREMIUM STRETCH FIBERS AND FABRICS.

UV PROTECTION
Anti-UV shield that protects you and keeps your body cool.
© MERYL ACTISYSTEM IS A REGISTERED TRADEMARK BY NYLSTAR CO.

MERYL® SKINLIFE
The essential microfiber. Cutting edge innovation, because your skin deserves nothing less than the best. Experience the feeling of well-being and long-lasting freshness with Meryl® Skinlife. Anti-odour. Permanent effect.
© MERYL ACTISYSTEM IS A REGISTERED TRADEMARK BY NYLSTAR CO.

INTENSIVE
The new techno fabric of circular knit: pleasant technical handle, dense and compact, breathable and thermo-regulatory proprieties, faster drying times, bacteria resistant.
BY JERSEY LOMELLINA



LIGHT™
Leggero come una seconda pelle è il nuovo tessuto esclusivo antistatico con mano morbida e setosa
LIGHT™ IS A REGISTERED TRADEMARK BY MAGLIFICO RIPÀ.



RAPID DRY®
Tessuto che mantiene freschi ed asciutti durante l'attività sportiva facilitando l'espulsione del sudore
© BY CORTESSE



PITTARDS®
La selezione PITTARDS Hairsheep offre un look piacevole ed una mano morbida, associati ad una elevata resistenza alla trazione anche nei materiali più leggeri.
© REGISTERED TRADEMARK BY PITTARDS PLC



CORDURA®
Resistenza inalterata nel tempo, leggerezza e robustezza. Elevata resistenza anti-abrasione
© CORDURA FIBER IS A REGISTERED TRADEMARK OF INVISTA.



RESISTEX® CARBON
Tessuto in fibra di carbonio: antistatico, traspirante e termoregolatore, batteriostatico e performante.
BY TECNOFILATI



ATLANTA
Tecno tessuto ad alta funzione contenitiva, eccellente vestibilità e corretta compressione muscolare, eccellente protezione ai raggi UV
BY CARVICO



XTRA LIFE
Lycra altamente tecnica, vestibilità perfetta, lunga durata, ottimo mantenimento della forma
© LYCRA IS A REGISTERED TRADEMARK OF INVISTA PREMIUM STRETCH FIBERS AND FABRICS.



3 FUNCTION
Tessuto con 3 funzioni in uno: antibatterico, effetto asciutto, protezione ai raggi UV.
BY NOVALFA



RE*LIGHT
Materiale rifrangente ad altissimo potere riflettente, elasticizzato ed a lunga durata.
RE*LIGHT IS A TRADEMARK OF REGINE ELASTIC E.K.



E3+ ESCHLER
Protezione ottimale contro gli agenti atmosferici anche in condizioni estreme, antiacqua ed antivento



REVOLUTIONAL®
Nuovo tessuto in Lycra estremamente leggero ad alta traspirazione eccellente vestibilità ed eccellente protezione dai raggi UV.
BY CARVICO



AENERGIA
Tessuto performante ad elasticità multidirezionale che contribuisce al miglioramento delle prestazioni
BY M.I.T.I. ©

LIGHT™
Light like a second skin it is the new exclusive fabric, antistatic with a soft and silky touch that enable the more versatile application
LIGHT™ IS A REGISTERED TRADEMARK BY MAGLIFICO RIPÀ.

RAPID DRY®
It keeps the body dry transferring perspiration to the exterior and aiding evaporation on contact with air.
© BY CORTESSE

PITTARDS®
PITTARDS Hairsheep selection ensure the characteristics beauty of look and feel but with high tensile strenght even at the lightest substance.
© REGISTERED TRADEMARK BY PITTARDS PLC

CORDURA®
Rugged durability and lightweight strength, high abrasion resistance
© CORDURA FIBER IS A REGISTERED TRADEMARK OF INVISTA.

RESISTEX® CARBON
Fabric with carbon fiber: antistatic, breathable and regular heating, bacteriostatic and high performing.
BY TECNOFILATI

ATLANTA
Techno fabric with a highly containinmg fit, excellent wearability and correct muscular compression super high UV ray protection
BY CARVICO

XTRA LIFE
High technical Lycra, excellent long-lasting fit, resist bag and sag
© LYCRA IS A REGISTERED TRADEMARK OF INVISTA PREMIUM STRETCH FIBERS AND FABRICS.S.

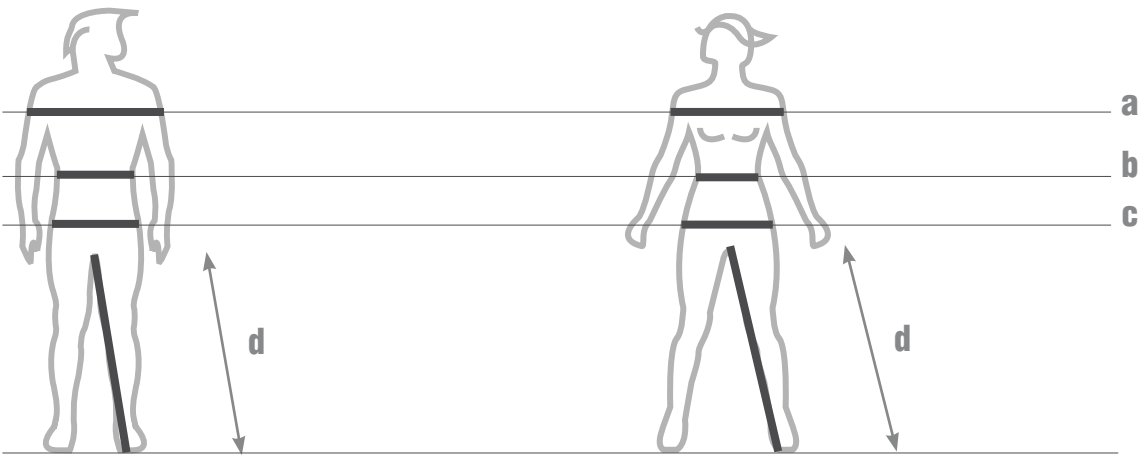
3 FUNCTION
Fabric with 3 characteristics in one product: antibacterial, skin dry effect, UV ray protection
BY NOVALFA

RE*LIGHT
Reflective material features excellent reflective performance, unbeatable elasticity and extreme durability.
RE*LIGHT IS A TRADEMARK OF REGINE ELASTIC E.K.

E3+ ESCHLER
Excellent protection even with weather extreme conditions; waterproof and windproof

REVOLUTIONAL®
New Lycra fabric father weight, highly breathability, extra comfortable excellent UV ray protection
BY CARVICO

AENERGIA
Performing fabric with a multidirectional elasticity that may contribute to the performances' improvement
BY M.I.T.I. ©



HOMBRE / MAN							MUJER / WOMAN							
		cm:		inch:		Tallas EU			cm:		inch:		Tallas EU	
		min	max	min	max	EU sizes:			min	max	min	max	EU sizes:	
a	pecho/chest	S	93	96	36,5	37,5	46		XS	78	82	30,5	32,0	40
	busto/bust	M	97	100	38,0	39,0	48		S	82	86	32,0	33,5	42
		L	101	104	39,5	40,5	50		M	86	90	33,5	35,0	44
		XL	105	108	41,0	42,5	52		L	90	94	35,0	37,0	46
		2XL	109	112	42,5	44,0	54		XL	94	97	37,0	38,0	48
		3XL	113	116	44,0	45,5	56							
b	cintura/waist	S	84	88	33,0	34,5	46		XS	62	66	24,0	25,5	40
		M	88	92	34,5	36,0	48		S	66	70	25,5	27,5	42
		L	92	96	36,0	37,5	50		M	70	74	27,5	29,0	44
		XL	96	100	37,5	39,0	52		L	74	78	29,0	30,5	46
		2XL	100	104	39,0	40,5	54		XL	78	82	30,5	32,0	48
		3XL	108	112	42,5	44,0	56							
c	cadera/hip	S	92	96	36,0	37,5	46		XS	86	90	33,5	35,0	40
		M	96	100	37,5	39,0	48		S	90	94	35,0	37,0	42
		L	100	104	39,0	40,5	50		M	94	98	37,0	38,5	44
		XL	104	108	40,5	42,5	52		L	98	102	38,5	40,0	46
		2XL	108	112	42,5	44,0	54		XL	102	106	40,0	41,5	48
		3XL	112	116	44,0	45,5	56							
d	interior pierna/ inseam	S	80	83	31,0	32,5	46		XS	71	73	27,5	28,5	40
		M	83	86	32,5	33,5	48		S	74	76	29,0	29,5	42
		L	86	90	33,5	35,0	50		M	77	79	30,0	31,0	44
		XL	90	93	35,0	36,5	52		L	80	82	31,0	32,0	46
		2XL	93	96	36,5	37,5	54		XL	83	85	32,5	33,0	48
		3XL	96	99	37,5	38,5	56							
calcetines/socks		S	M	L	XL	2XL								
		37/39	40/41	42/43	44/45	46/48								

Las indicaciones relativas a la talla conciernen las medidas europeas y sirven solamente como referencia. La talla de cada persona depende de su estructura corporal.

The size indications refer to average European sizes and are an approximate reference. The size of any individual person depends on his or her physical structure.

AGENCIES

ITALY
Campagnolo Sportswear S.R.L.
Via dell'Economia 103 - 36100 Vicenza - Italy
Phone +39 0444288960 - Fax +39 0444289557
info@campagnolosportswear.it

ITALY GERMANY FRANCE AUSTRIA
Campagnolo Sportswear S.R.L.
Via dell'Economia 103 - 36100 Vicenza - Italy
Phone +39 0444288960 - Fax +39 0444289557
info@campagnolosportswear.it

SPAIN
Campagnolo Iberica S.L.
Avda. de Los Huetos 46 Pab. 31 - 01010 Vitoria - Spain
Phone: +34 945217195 - Fax:+34 945217198

EAST EUROPE
Firma Gallizia
10 Oktoberstrasse 7 - 9800 Spittal/Drau - Austria
Phone +43 47622275 - Fax +43 47622275

DISTRIBUTORS

AUSTRALIA
De Grandi Cycle & Sport
419 Moorabool Street - 3220 Geelong - Victoria Australia
Phone +61 352215099 - Fax +61 352223850

BENELUX
E.R.P.
219 ws. Oosteinderweg - 1432 - AS Aalsmeer - Nederland
Phone +31 6 53536896

CANADA
Cycles Marinoni Inc.
1067 Levis Lachenaie - J6W 4L2 Quebec - Canada
Phone +1 4504717133 - Fax +1 4504719887

Campione Cycles
1778 West 8th Avenue, Vancouver - BC V6J1V6 - Canada
Phone +1 6048742453 - Fax +1 6048742077

DENMARK
Marker Scandinavia
Assendlosevej 29 - 4130 Viby - Denmark
Phone +45 70228075 - Fax +45 46498088

FINLAND
Velosport
Mäkelänkatu 95 - 610 Helsinki - Finland
Phone +358 97571377 Fax +358 9795498

GREECE
Liakos Bicycles
Macedonia 136 - 54248 Salonica - Greece
Phone +30 2310328782/2310314075 - Fax +30 2310328782

ISRAEL
Amit Levinson LTD
25 Sheshet hayamim Str. - 26101 Qiryat Haim P.O.B. 252
Phone +972 48405649 - Fax +972 48423913

JAPAN
Nichinao Shokai
6-16-8 Sotokanda Chyodaku - 00101 Tokyo - Japan
Phone +81 3 38326251 - Fax +81 3 38326266

Kawashima Cycle Supply Corporation
3-3-16 Kitasho-cho, Sakai - 590 0007 Osaka - Japan
Phone +81 722386126 - Fax +81 722214379

KOREA
OD. Bike Inc.
380-14 Sungnae-Dong, Kangdong-Ku - 134-030 Seoul - Korea
Phone +82 24740818 - Fax +82 24740656

NEW ZEALAND
Degradi Cycle & Sport NZ Ltd
19 Nuttall Drive - Hillsborough Christchurch
Phone +64 33891205 - Fax +64 33891206

NORWAY
Racing Depot
Gravarsveien 36 - 4306 Sandnes Stavanger
Phone +475 1686270 Fax +475 1686262

SWEDEN
CykleCity
Lund, Göteborg - Stockholm - Sweden
www.cykelcity.se

SWITZERLAND
Roy Hinnen GmbH
Holzhauserstrasse 32 - 6343 Rotkreuz - Switzerland
Phone +41 417907288 Fax +41 417907286

TAIWAN
Coolmax International Ltd Taiwan
Branch (H.K.)
No. 42, Alley 30, Lane 300, Sec. 2
Jhong Hua S. Rd. Tainan City 702 - Taiwan
Phone + 886 62656001 - Fax + 886 62651388

UNITED KINGDOM
Jim Walker & Co.
13 Apex Park
BN27 3 JU Hailsham - East Sussex - UK
Phone +44 8707528777 - Fax +44 1323845849

UNITED STATES
Sinclair Imports Inc.
2775 West hwy.40 Verdi - Nevada 89439
Phone +1 8006548052 - Fax +1 7753456013

Campagnolo Sportswear S.R.L.
Via dell'Economia 103
36100 Vicenza - Italy
+39 0444 288960
www.campagnolosportswear.com
info@campagnolosportswear.it

Printed in Italy 06/2007

*Dear Friend,
We would like to apologize for any mistakes
present in this catalogue.
We reserve the right to change products,
surface finish and specifications at any
moment without prior notice. For further
information, please visit our web site
www.campagnolosportswear.com which
is regularly updated.*

AirProPad™, Textran™, Racing™, Raytech™,
Heritage™, Factory Team™, W's™,
Multi Season System™, Technical Gear
System™ are Campagnolo® Sportswear
trademarks.



Campagnolo
CYCLING APPAREL

WWW.CAMPAGNOLOSPORTSWEAR.COM

Campy
bike
.com