

Campagnolo

CYCLING APPAREL



SPRING SUMMER 2008

8



1933 - 2008 ANNIVERSARY EDITION



TRADE BOOK

Bikes are in.

Campagnolo is not merely a brand. It has played a major role in writing the story of cycling, turning sporting achievements into milestones in history and great champions into modern-day legends.

It is a brand that over the years has revolutionised the very art of cycling. A universal synonym of technology and resistance, quality and innovation, technicality and design. This is how the simplest method of transport has become a cult object, an elegant and cultured passion for connoisseurs and true sportsmen.

The Cycling Apparel collection brings together the universal all-time values of Campagnolo in a complete range of garments and accessories designed to improve performance and comfort for the keenest of cyclists. Garments and accessories with a wealth of top-level technical content for an aware and demanding clientele who, quite rightly, expect only the absolute maximum.

And they get it.

Campagnolo Cycling Apparel. On the path of a legend.



Le vélo à la une. Campagnolo n'est pas une marque ordinaire. Elle a marqué l'histoire du cyclisme en contribuant à transformer les exploits sportifs en légendes et les grands champions en mythes de notre époque.

Campagnolo, qui a souvent réalisé de véritables tourments conceptuels, est d'ailleurs synonyme reconnu d'innovation, technologie, durée, qualité et design. Le plus populaire et simple des moyens de transport est ainsi devenu un objet de culte, de passion raffinée d'experts et sportifs.

La collection Cycling Apparel interprète les valeurs universelles et durables de Campagnolo à travers une gamme complète de vêtements et accessoires conçus pour améliorer les performances et le confort de tous ceux qui vivent le vélo comme une passion. Riche en contenus techniques de haut niveau, elle s'adresse à un public exigeant et compétent qui, à juste titre, prétend toujours de cette marque le nec plus ultra.

Et l'obtient.

Cycling Apparel de Campagnolo. Sur les routes de la légende.

Campagnolo

For those who believe that a "nice day" is simply a "nice day" sun shine, a clear blue sky and the horizon way in the distance. For those who check the weather forecast before they get on their bike. For those who just want to get home. For those who are convinced that hot is too hot and cold is just too cold.

This collection is not for you.

For those who want to challenge the fury of the elements in total safety and discover both the pleasure of performance and the privilege of comfort. For those in search of breathtaking emotions who know how to enjoy the quiet during the storm. For those with heart, muscles and passion to spare.

The four seasons will be neither too hot nor too cold.

Campagnolo Cycling Apparel Collection.

Make yourself comfortable in the eye of the storm.

Pour que les journées soient toujours idéales

À tous ceux qui pensent banalement qu'une journée n'est idéale que quand le ciel est bleu et limpide et que le regard se perd à l'horizon.

À tous ceux pour qui il faut consulter la météo avant d'enfourcher son vélo.

À tous ceux qui songent toujours à l'heure du retour.

À tous ceux pour qui la chaleur est toujours trop chaude et le froid malheureusement, injustement et méchamment trop froid.

Cette collection n'a pas été pensée pour vous.

Pour qui ne craint pas la furie des éléments et veut, en toute sécurité, découvrir le plaisir de la performance et le privilège du confort. Pour qui cherche des émotions intenses et apprécie le calme ... pendant la tempête. Pour les cœurs, et les muscles, vaillants.

Les quatre saisons ne vous feront ni chaud ni froid.

Collection Cycling Apparel de Campagnolo.

Bienvenue dans l'œil du cyclone.



It's always a perfect day.

TEXTRAN™

C'est le résultat d'une recherche technologique novatrice, développée en exclusivité par Campagnolo Cycling Apparel pour une protection coupe-vent et **imperméable** optimale. Textran™ est synonyme de respirabilité élevée et de grand confort.

This is the result of innovative technological research, developed exclusively by Campagnolo Cycling Apparel for optimum wind and waterproofing. Textran™ is synonym of high levels of breathability and maximum comfort.

TEXTRAN™ THERMO:

La structure, plus épaisse, protège le corps dans les conditions climatiques les plus défavorables.

Its heavier structure acts as a shield against the harshest of weather conditions.

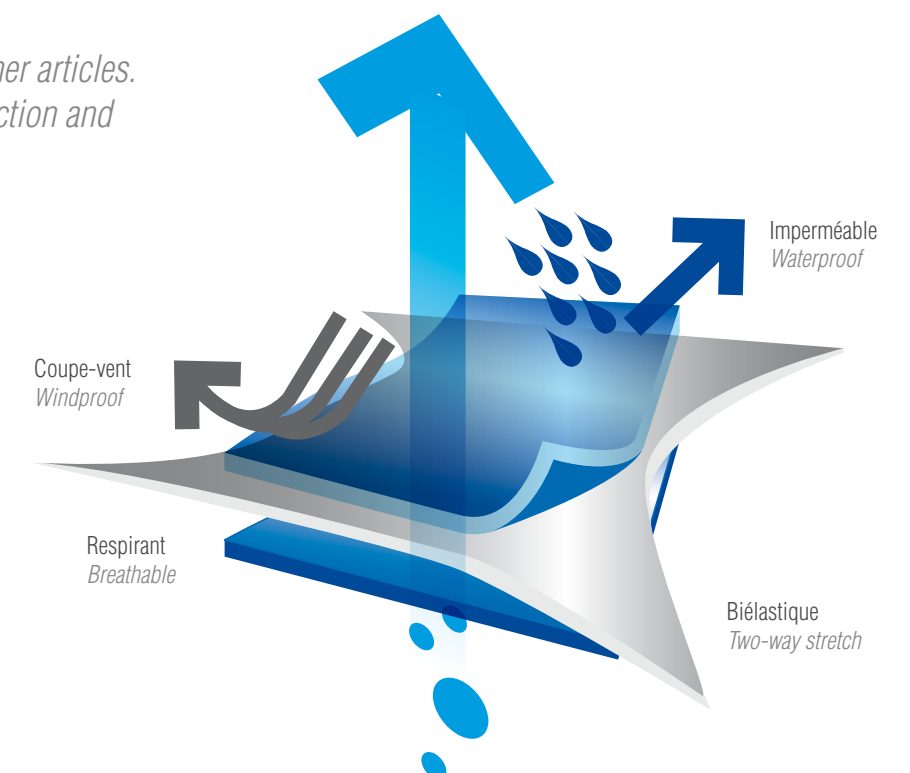
Textran™ Light étudié pour les vêtements d'été.
Textran™ Thermo conçu expressément pour garantir protection et confort pendant l'hiver.

*Textran™ Light is studied for summer articles.
Textran™ Thermo guarantees protection and comfort during the winter.*

TEXTRAN™ LIGHT:

Ce tissu a une structure légère qui maintient ses caractéristiques de protection et adaptabilité au corps ; pour des températures moyennes.

Its lightweight structure offers the same protection and adaptability to body shape but for medium temperatures.



AIRPROPAD™

Évolution naturelle d'Air Cushion System™, AirProPad est la nouvelle technologie brevetée en **exclusivité** par Campagnolo Cycling Apparel qui garantit un confort et une protection optimaux dans toutes les situations.

The natural evolution of the air-cushion, AirProPad™ is the patented new technology exclusive to Campagnolo Cycling Apparel that ensures maximum levels of comfort and protection, whatever the situation.

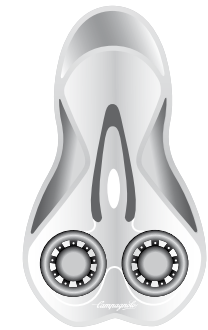
Avantages:

Advantages:

- Forme ergonomique concave
Concave ergonomic shape
- Légèreté
Lightness
- Ventilation active
Active air circulation
- Meilleure absorption des chocs
Greater shock absorption

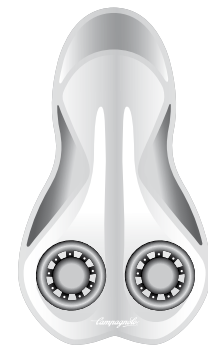
patent pending

AirProPad™ est réalisée en 3 couches, sans coutures, avec une protection frontale et des ailettes latérales courbes pour s'adapter parfaitement au cuissard.



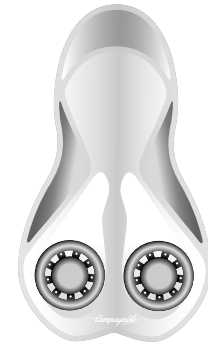
OBJECTIF COMPÉTITION RACING

AirProPad™ permet de garder un meilleur contrôle du vélo, même dans les phases les plus serrées de la compétition. La peau absorbe parfaitement les chocs grâce à la forme spéciale des deux rembourrages postérieurs et à la **structure centrale à air**.



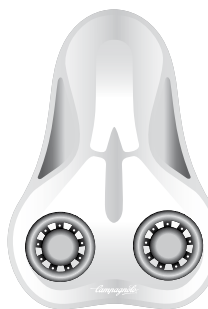
OBJECTIF LONGUES DISTANCES LONG DISTANCE

AirProPad™ permet de maintenir une posture aérodynamique et, en conséquence, un meilleur rendement. La peau offre un confort optimal grâce aux **bandes centrales allongées**, qui secondent l'anatomie du corps assis sur la selle, en améliorant l'ergonomie et l'adhérence. Les rembourrages postérieurs garantissent des performances et un confort de très haut niveau.



OBJECTIF ENTRAÎNEMENT QUOTIDIEN TRAINING

AirProPad™ est adaptée à toutes les utilisations d'un vélo de course. Les rembourrages postérieurs, qui absorbent les chocs, et le **coussin central**, qui la rend encore plus confortable dans toutes les situations, ont été expressément étudiés pour que la peau offre performances et confort.



OBJECTIF FEMME LADY

AirProPad™ s'adapte parfaitement au corps féminin afin de seconder ses caractéristiques avec une peau spécifique qui unit technicité et confort, que ce soit pour la compétition ou pour l'entraînement quotidien. La **forme anatomique** et les propriétés des rembourrages postérieurs assurent des performances d'excellence et une adhérence optimale à la selle.

AirProPad™ is made up of 3 seamless layers, with front protection and curved side wings, meaning it fits perfectly into trousers.

FOR COMPETITIONS RACING

*AirProPad™ makes the bike easier to control, even during the most intense stages of a race. This pad offers perfect shock absorption thanks to its special shape with two cushions to the rear and **centrally positioned air structure**.*

FOR LONG TRIPS LONG DISTANCE

*AirProPad™ enables a constant aerodynamic position for better results. This pad offers maximum comfort thanks to **its longer central strips** that follow the body shape along the saddle and increase ergonomic qualities and adherence. This combines with the rear cushioning to ensure top-level performance and comfort.*

FOR DAILY USE TRAINING

*AirProPad™ allows you to experiment everything a racing bike is capable of. This pad has been designed to combine performance and comfort, thanks to two shock-absorbing cushions to the rear and **central padding** for increased comfort levels, whatever the situation.*

FOR WOMEN LADY

*AirProPad™ has been specifically designed for the female body and combines technicality and comfort for racing or daily training. Its **anatomic shape** and the qualities of the cushions to the rear ensure top performance and perfect adherence to the saddle.*

TECNOCOOL



Grâce à leur technologie évoluée et novatrice et à leur style captivant et actuel, les vêtements Campagnolo Cycling Apparel satisfont pleinement les attentes des cyclistes les plus exigeants. Protection, confort et élégance sont les éléments qui caractérisent nos collections.

Cutting-edge technology and up-to-date style have been developed by Campagnolo Cycling Apparel for cyclists who demand the ultimate sportswear solution. Protection, comfort and outstanding looks are the elements that characterise our collections.

JACKETS



Grâce à leur coupe spécialement étudiée et à l'utilisation du Textran™, nos vestes secondent les mouvements du corps et assurent protection, confort et respirabilité quelle que soit la température.

Thanks to their structure and the use of Textran™, our jackets follow the movements of the body and ensure protection, comfort and breathability at any temperature.

JERSEY/TOP



Les maillots Campagnolo Cycling Apparel utilisent les meilleures microfibras techniques afin de garantir, été comme hiver, une régulation optimale de la température corporelle.

Campagnolo Cycling Apparel uses the best technical microfibres for optimum regulation of body temperature, in both summer and winter jerseys.

BIB & PANTS



Les cuissards sont réalisés avec des tissus techniques en Lycra élastique bi/multidirectionnel qui assure une contention musculaire correcte et accompagne le mouvement de façon fluide et légère, en améliorant les performances athlétiques. Certains modèles sont munis d'une protection supplémentaire avec des inserts en Cordura à résistance à l'abrasion élevée.

Bib and pants are made from two-way and multi-stretch technical Lycra fabrics that facilitate correct muscular compression, follow body movements easily and lightly and improve technical performance. Additional protection on some models featuring high anti-abrasion resistance Cordura inserts.

UNDERWEAR



Protection et respirabilité pour un corps toujours au sec pendant l'activité physique. La structure et la souplesse de ces vêtements les rendent particulièrement agréables à porter. Pour un bien-être total et de longue durée.

Protection and perfect breathability to keep the body dry during physical activity. These articles have a structure and softness that makes you forget you are wearing them. For integral, long-lasting well-being.

ACCESSORIES



Campagnolo Cycling Apparel a créé un assortiment de gants, jambières, manchettes et couvre-chaussures conçus pour satisfaire même les cyclistes les plus exigeants.

Campagnolo Cycling Apparel has created an assortment of gloves, legwarmers, armwarmers and shoe covers studied to meet the requests of the most demanding cyclists.



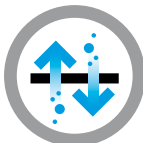
Imperméable: Protection anti-pluie totale, avec coutures et zip thermosoudés
Waterproof: Integral protection against the rain, with heat-taped seams and zips



Déperlante: Protection idéale contre les pluies légères de courte durée
Water-resistant: Ideal protection against short showers



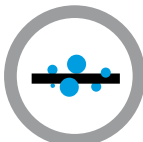
Coupe-vent: Protection contre le vent
Windproof: Protection against the wind



Respirant: Circulation optimale de l'air pour un corps au frais et au sec
Breathable: Perfect air circulation for a cool dry body



Hydrofuge: Régulation optimale de l'humidité, grâce à une évacuation plus efficace de la sueur
Hydrophobic: Exceptional moisture control, thanks to more effective expulsion of moisture



Hydrophile: Absorption efficace de la sueur, pour une peau toujours au sec et pour un confort optimal quelle que soit la saison
Moisture-absorbent: High absorption of moisture, for skin that is always dry and maximum comfort whatever the season



Protection UV: Barrière contre les rayons ultraviolets, pour une température corporelle toujours optimale
UV protection: Shield against ultra-violet rays, for a body temperature that is always optimum



Antibactérien: Prévention contre les affections bactériennes provoquées par l'humidité
Antibacterial: Prevention of bacteria caused by moisture



Anti-odeurs: Prévention des mauvaises odeurs produites par l'humidité et la sueur
Odour control: Prevention of bad odours caused by moisture and sweat

BEYOU

12

22

30

40

46

54

62

70



RACING™

RACING™WOMEN

RAYTECH™

FACTORYTEAM™

HERITAGE™

W'S™

TECNICALGEAR
SYSTEM™

MULTISEASON
SYSTEM™

04/09

TECHNOLOGY

Textran™
AirProPad™
TecnoCool

76/81

INFO

Displays
Textile properties
Sizing
Distribution

Pour qui aime participer.
Et encore plus gagner.

RACING™

Des détails bien conçus. Des coupes ergonomiques qui épousent la forme du corps et soutiennent le mouvement. Des études et des recherches approfondies pour garantir d'excellentes performances dans les compétitions les plus contraignantes.

*For those who love to take part.
But would prefer to win.
Details with artistic design. Body-hugging
ergonomic fit that supports all your
movements. Ongoing studies and research
to guarantee top performance in the
toughest competitions.*

RACING™
**WIND LIGHT TXN
JACKET C642**

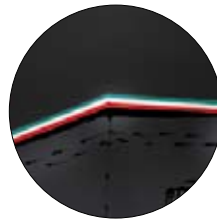
Veste en Light Textran™ avec intérieur en contraste et inserts dos en mesh élastique

Jacket in Light Textran™ with contrasting lining and elastic mesh inserts on back

S-3XL



Poignets et intérieur du col en microfibre pour un confort optimal
Cuffs and collar lining in microfibre for greater comfort



Filet tricolore
Tricolour piping



Logo et filets réfléchissants
Reflective logo and side edgings



Zips devant invisibles pour une ventilation constante
Invisible front zips for constant air circulation



Trois poches arrière et poche de sécurité centrale zippée
Three back pockets and central security pocket with zip

Carbon Steel Titanium



89%PL, 9%PA, 2%EA



RACING™
**WIND LIGHT TXN
WAISTCOAT C643**

Gilet en Light Textran™ avec intérieur en contraste et inserts dos en mesh élastique

Zips devant invisibles pour une ventilation constante
Trois poches arrière et poche de sécurité centrale zippée

Vest in Light Textran™ with contrasting lining and elastic mesh inserts on back
Invisible front zips for constant air circulation
Three back pockets and central security pocket with zip

S-3XL



Col en microfibre
Collar in microfibre



Logo et filets réfléchissants
Reflective logo and side edgings

Carbon

Steel

Titanium

89%PL, 9%PA, 2%EA



RACING™
**WATERPROOF LIGHT
TXN JACKET C641**



Veste imperméable en Light Textran™
Inserts en mesh sous-manche et ouvertures sur le dos pour une ventilation
et une évaporation de l'humidité efficaces et constantes
Poche soudée sur la manche gauche
Intérieur du col en microfibre pour un confort optimal
Logo et filets latéraux réfléchissants

*Waterproof jacket in Light Textran™
Mesh inserts on underarm and openings on back
for efficient constant air circulation and evaporation
Heat-applied pocket on left sleeve
Collar lining in microfibre for greater comfort
Reflective logo and side edgings*

S-3XL

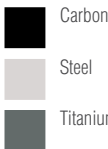


Coutures et zips thermosoudées
Heat-taped seams and zips

Carbon



85%PA, 15%PU



RACING™
**FULL ZIP
JERSEY C647**



Maillot en microfibre de dernière génération pour une régulation optimale de
la température corporelle pendant l'activité physique
Inserts sur les flancs et le dos en tissu en fibres de carbone thermorégulateur
et respirant
Trois poches arrière et poche de sécurité centrale zippée
Logo et filets latéraux réfléchissants

*New-generation microfibre jersey for perfect regulation of body temperature
during physical activity
Inserts on sides and back in thermo-regulating breathable carbon fibre fabric
Three back pockets and central security pocket with zip
Reflective logo and side edgings*

S-3XL



81%PA, 15%EA, 4%CB



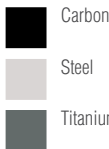
RACING™
**FULL ZIP SLEEVELESS
JERSEY C648**



Maillot en microfibre de dernière génération pour une régulation optimale
de la température corporelle pendant l'activité physique
Inserts sur les flancs et le dos en tissu en fibres de carbone
thermorégulateur et respirant
Trois poches arrière et poche de sécurité centrale zippée
Logo et filets latéraux réfléchissants

*New-generation microfibre jersey for perfect regulation of body temperature
during physical activity
Inserts on sides and back in thermo-regulating breathable carbon fibre fabric
Three back pockets and central security pocket with zip
Reflective logo and side edgings*

S-3XL



81%PA, 15%EA, 4%CB



RACING™
MULTI-TEXTUAL
FULL ZIP JERSEY C649

Maillot en tissu INTENSIVE® à structure différenciée pour favoriser une meilleure respirabilité et une régulation optimale de la température corporelle
Trois poches arrière et poche de sécurité centrale zippée
Profils réfléchissants sur les flancs et le dos

*Jersey in INTENSIVE® differentiated structure techno-fabric to promote improved breathability and constant body temperature
Three back pockets and central security pocket with zip
Reflective edgings on sides and back*

S-2XL



RACING™
CORDURA
BIB C646

Cuissard à bretelles en Lycra et Cordura avec une résistance anti-abrasion élevée
Peau anatomique AirProPad triple épaisseur, version Racing
Inserts en mesh élastique dans le dos pour une ventilation et une évaporation de l'humidité efficaces et constantes

*Bib shorts in Lycra and Cordura with high anti-abrasion resistance
Three-layer anatomical AirProPad; Racing version
Stretch mesh inserts on back for efficient constant air circulation and evaporation*

S-3XL



Carbon Steel Titanium



100%PL



Carbon Steel Titanium



77%PA, 19%EA, 4%PL





RACING™
PANT
C645



Cuissard en Lycra "Atlanta", tissu technique qui favorise une compression musculaire correcte pour de meilleures performances athlétiques
Peau anatomique AirProPad triple épaisseur, version Racing
Coutures plates que l'on ne perçoit pas au contact avec le corps
Logo et filets latéraux réfléchissants

*Shorts in Lycra "Atlanta" techno-fabric that promotes correct muscle compression for improved technical performance
Three-layer anatomical AirProPad; Racing version
Flat seams for next-to-skin comfort
Reflective logo and side edgings*

S-2XL



77%PA, 19%EA, 4%PL

ATLANTA



Campy
bike
.com

RACING™
BIB
C644



Cuissard à bretelles en Lycra « Atlanta », tissu technique qui favorise une compression musculaire correcte pour de meilleures performances athlétiques
Peau anatomique AirProPad triple épaisseur, version Racing
Inserts en mesh sur le dos et l'entrejambe pour une ventilation et une évaporation de l'humidité efficaces et constantes
Coutures plates que l'on ne perçoit pas au contact avec le corps
Élastique personnalisé extérieur

*Bib shorts in Lycra "Atlanta" techno-fabric that promotes correct muscle compression for improved technical performance
Three-layer anatomical AirProPad; Racing version
Elastic mesh inserts on back and inside leg for efficient constant air circulation and evaporation
Flat seams for next-to-skin comfort
Visible elastic with Campagnolo logo*

S-2XL



Petites poches arrière
Back pockets

Logo et filets latéraux
réfléchissants
Reflective logo and
side edgings



Carbon Steel Titanium



77%PA, 19%EA, 4%PL

ATLANTA



Pour les femmes qui foncent.
À toute allure.

RACINGTM
WOMAN

Des tissus et des traitements novateurs. Des coupes étudiées expressément pour le corps féminin. Une technologie qui assure des performances élevées.

*For women who race. In the real sense of the word.
Technologically innovative fabrics and treatments.
Tailor-made to fit the female body. High-performance
technology.*

RACING™ WOMAN
**WATERPROOF LIGHT
TXN JACKET L101**



Veste imperméable en Light Textran™ avec coutures thermosoudées
Intérieur du col en microfibre pour un confort optimal
Logo et filets latéraux réfléchissants

*Waterproof jacket in Light Textran™ with heat-taped seams
Collar lining in microfibre for greater comfort
Reflective logo and side edgings*

XS-XL



RACING™ WOMAN
**WIND LIGHT TXN
JACKET L102**



Veste en Light Textran™ avec intérieur en contraste et inserts dos en mesh élastique
Poignets et intérieur du col en microfibre pour un confort optimal
Zips devant invisibles pour une ventilation constante
Trois poches arrière et poche de sécurité centrale zippée
Logo et filets latéraux réfléchissants

*Jacket in Light Textran™ with contrasting lining
and elastic mesh inserts on back
Invisible front zips for constant air circulation
Cuffs and collar lining in microfibre for greater comfort
Three back pockets and central security pocket with zip
Reflective logo and side edgings*

XS-XL



Carbon Titanium Magnesium



98%PA, 2%PU



Carbon Titanium Magnesium



89%PU, 9%PA, 2%EA





RACING™ WOMAN
**FULL ZIP
JERSEY L103**



Logo et filets
latéraux
réfléchissants
Reflective logo
and side edgings

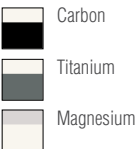
Maillot en microfibre de dernière génération pour une régulation optimale de la température corporelle pendant l'activité physique
Inserts sur les flancs et le dos en tissu en fibres de carbone thermorégulateur et respirant

*New-generation microfibre jersey for perfect regulation of body temperature during physical activity
Inserts on sides and back in thermo-regulating breathable carbon fibre fabric*

XS-XL



Trois poches arrière
Three back pockets



81%PA, 15%EA, 4%CB



RACING™ WOMAN
**SLEEVELESS
JERSEY L104**



Logo et filets
latéraux
réfléchissants
Reflective logo
and side edgings

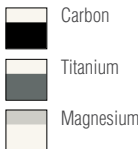
Maillot en microfibre de dernière génération pour une régulation optimale de la température corporelle pendant l'activité physique
Inserts sur les flancs et le dos en tissu en fibres de carbone thermorégulateur et respirant

*New-generation microfibre jersey for perfect regulation of body temperature during physical activity
Inserts on sides and back in thermo-regulating breathable carbon fibre fabric*

XS-XL



Trois poches arrière
Three back pockets



81%PA, 15%EA, 4%CB

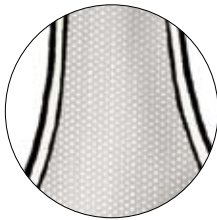


RACING™ WOMAN
BIB
L108

Cuissard à bretelles en Lycra "Atlanta", tissu technique qui favorise une compression musculaire correcte pour de meilleures performances athlétiques
Peau anatomique AirProPad triple épaisseur, version Women
Coutures plates que l'on ne perçoit pas au contact avec le corps

*Bib shorts in Lycra "Atlanta" techno-fabric that promotes correct muscle compression for improved technical performance
Three-layer anatomical AirProPad; Lady version
Flat seams for next-to-skin comfort*

XS-XL



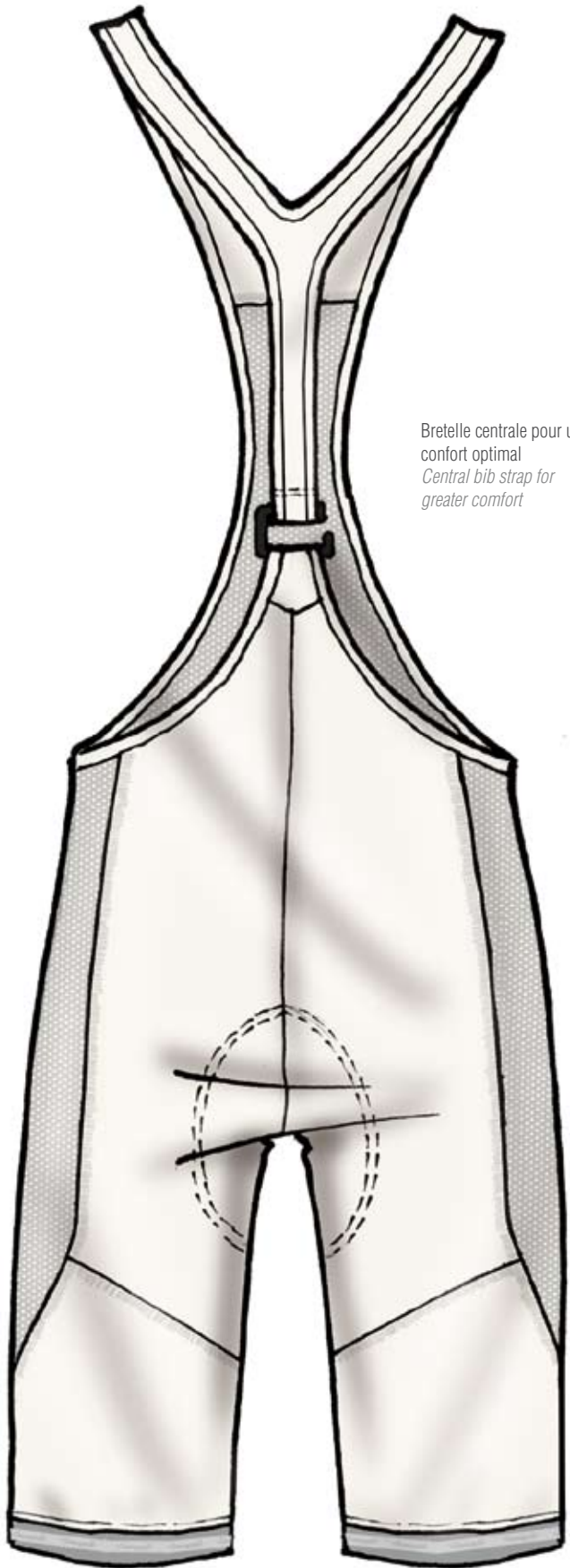
Inserts en mesh élastique sur le dos pour une ventilation et une évaporation de l'humidité efficaces et constantes
Elastic mesh inserts on back for efficient constant air circulation and evaporation



Logo et filets latéraux réfléchissants
Reflective logo and side edgings



Ecusson postérieur
Shield logo on back



Bretelle centrale pour un confort optimal
Central bib strap for greater comfort

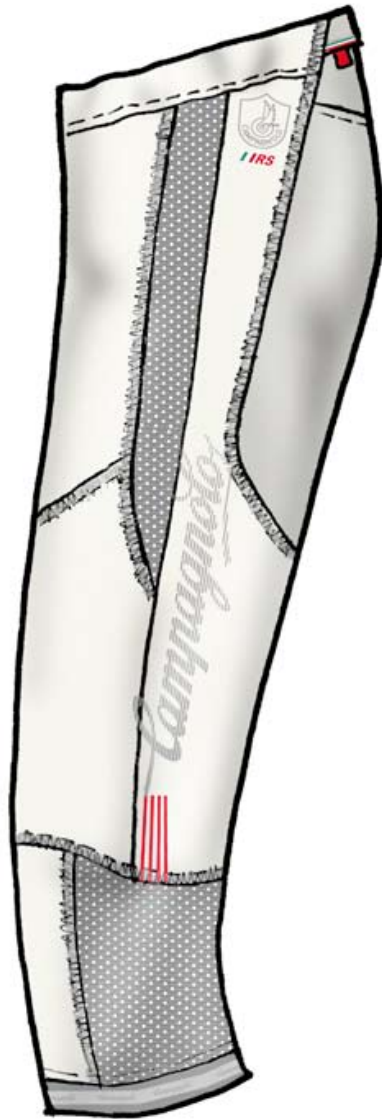


RACING™ WOMAN
KNICKER
L105

Corsaire en Lycra "Atlanta", tissu technique qui favorise une compression musculaire correcte pour de meilleures performances athlétiques
Peau anatomique AirProPad triple épaisseur, version Women
Coutures plates que l'on ne perçoit pas au contact avec le corps
Logo et filets latéraux réfléchissants

*Shorts in Lycra "Atlanta" techno-fabric that promotes correct muscle compression for improved technical performance
Three-layer anatomical AirProPad; Lady version
Flat seams for next-to-skin comfort
Reflective logo and side edgings*

XS-XL



RACING™ WOMAN
PANT
L106

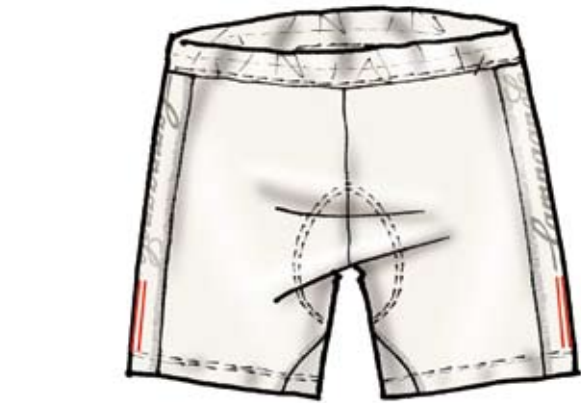
Cuissard et short en Lycra "Atlanta", tissu technique qui favorise une compression musculaire correcte pour de meilleures performances athlétiques
Peau anatomique AirProPad triple épaisseur, version Women
Coutures plates que l'on ne perçoit pas au contact avec le corps
Logo et filets latéraux réfléchissants

*Shorts in Lycra "Atlanta" techno-fabric that promotes correct muscle compression for improved technical performance
Three-layer anatomical AirProPad; Lady version
Flat seams for next-to-skin comfort
Reflective logo and side edgings*

XS-XL



RACING™ WOMAN
SHORT
L107



Carbon Titanium Magnesium



77%PA, 19%EA, 4%PL

ATLANTA



Carbon

Titanium

Magnesium



77%PA, 19%EA, 4%PL

ATLANTA



Carbon

Titanium

Magnesium



77%PA, 19%EA, 4%PL

ATLANTA



Pour qui aime se surpasser.
Sans négliger le style.

RAYTECH™

La passion d'abord.
La passion de qui pratique le vélo et de qui conçoit
et réalise des vêtements qui offrent un concentré de
technologie et innovation, de style et fonctionnalité.

*For those who love to go beyond their
personal limits. And look good doing it.
Passion over and above everything else.
The passion of those who cycle and those
who study, design and produce garments
that are a true technological concentrate of
innovation, functionality and design.*

RAYTECH™
**LIGHT TXN CONVERTIBLE
JACKET C545**

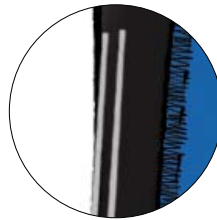
Veste avec protection devant en Light Textran™ et dos en mesh
Jacket with Light Textran™ front protection and back in mesh
S-2XL



Manches détachables
par zip
Removable zippered
sleeves



Ecusson postérieur
Shield logo on back



Logo et filets latéraux
réfléchissants
Reflective logo and
side edgings



Trois poches arrière et poche
de sécurité centrale zippée
Three back pockets and
central security pocket with zip



Black Fire Lake Sun White



68%PL, 25%PU, 7%PA



RAYTECH™
**LIGHT TXN WAISTCOAT
C546**

Protection devant en Light Textran™ et dos en mesh
Trois poches arrière et poche de sécurité centrale zippée
Logo et filets latéraux réfléchissants

Light Textran™ front protection and back in mesh
Three back pockets and central security pocket with zip
Reflective logo and side edgings

S-2XL



Black
Fire
Lake
Sun
White



68%PL, 25%PU, 7%PA

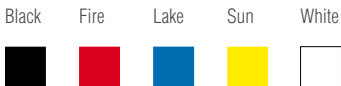


RAYTECH™
**WATERPROOF LIGHT
TXN JACKET C589**

Veste imperméable en Light Textran™
Coutures thermosoudées
Logo et filets latéraux réfléchissants

Waterproof jacket in Light Textran™
Heat-taped seams
Reflective logo and side edgings

S-2XL



73%PL, 27%PU



RAYTECH™
**FULL ZIP 3 POCKETS
JERSEY C548**



Maillot avec intérieur en polypropylène qui maintient le corps sec pendant l'activité physique
Inserts en mesh sous-manche pour une ventilation constante
Trois poches arrière et poche de sécurité centrale zippée
Écusson avec logo et filets latéraux réfléchissants

Jersey with polypropylene lining that keeps the body dry during physical activity
Mesh inserts on underarm for constant air circulation
Three back pockets and central security pocket with zip
Reflective shield logo and side edgings

S-3XL



70%PL, 25%PP, 5%EA



RAYTECH™
**FULL ZIP SLEEVELESS
JERSEY C549**



Maillot avec intérieur en polypropylène qui maintient le corps sec pendant l'activité physique
Inserts en mesh sous-manche pour une ventilation constante
Trois poches arrière et poche de sécurité centrale zippée
Écusson avec logo et filets latéraux réfléchissants

Jersey with polypropylene lining that keeps the body dry during physical activity
Mesh inserts on underarm for constant air circulation
Three back pockets and central security pocket with zip
Reflective shield logo and side edgings

S-3XL



70%PL, 25%PP, 5%EA



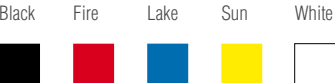


RAYTECH™
**SHIELD BIB
C550**

Cuissard à bretelles en Lycra avec bandes latérales en Cordura
Mesh sur le dos pour une ventilation optimale
Peau anatomique AirProPad triple épaisseur, version Long Distance
Écusson avec logo et filets latéraux réfléchissants

*Bib shorts in Lycra and side strips in Cordura
Mesh back for optimum air circulation
Three-layer anatomical AirProPad; Long-Distance version
Reflective shield logo and side edgings*

S-3XL



RAYTECH™
**PANT
C547**

Cuissard en Lycra avec bandes latérales en Cordura
Coulisse à la taille pour un réglage aisé
Peau anatomique AirProPad triple épaisseur, version Long Distance
Écusson avec logo et filets latéraux réfléchissants

*Shorts in Lycra and side strips in Cordura
Drawstring waist for easy adjusting
Three-layer anatomical AirProPad; Long-Distance version
Reflective shield logo and side edgings*

S-3XL



RAYTECH™
SHIELD BODY
C552



Cuissard à bretelles en Lycra avec zip central et bandes latérales en Cordura
Inserts en mesh sur le devant et le dos pour une ventilation optimale
Peau anatomique AirProPad triple épaisseur, version Long Distance
Écusson avec logo et filets latéraux réfléchissants

*Bib shorts with central zip in Lycra and side strips in Cordura
Mesh inserts on the front and back for optimum air circulation
Three-layer anatomical AirProPad; Long-Distance version
Reflective shield logo and side edgings*

S-3XL



- Black
- Fire
- Lake
- Sun
- White

80%PA, 20%EA



RAYTECH™
BIB
C193



Cuissard à bretelles en matière élastique avec Lycra
Coutures plates en contraste de couleur
Peau anatomique AirProPad triple épaisseur, version Long Distance
Logo et filets latéraux réfléchissants

*Bib shorts in stretch material with Lycra
Flat seams in contrasting colour
Three-layer anatomical AirProPad; Long-Distance version
Reflective logo and side edgings*

S-3XL



- Black
- Fire
- Lake
- Black/White
- White/Lake
- White/Black
- White/Fire

80%PA, 20%EA



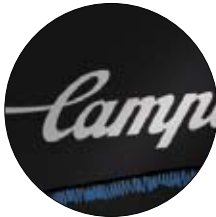
RAYTECH™
KNICKERS
C551



Collant à bretelles en Lycra à élasticité multidirectionnelle, avec propriétés de thermorégulation pour des performances élevées
Mesh sur le dos pour une ventilation optimale
Peau anatomique AirProPad triple épaisseur, version Long Distance
Logo et filets latéraux réfléchissants

*Bib tights in multi-stretch Lycra, thermo-regulating for top performance
Mesh back for optimum air circulation
Three-layer anatomical AirProPad; Long-Distance version*

S-2XL



Logo et filets latéraux réfléchissants
Reflective logo and side edgings



- Black
- Fire
- Lake
- Sun



76%PA, 24%EA





Pour faire partie de l'équipe sportive
Campagnolo. Avec fierté.

**FACTORY
TEAM™**

Confort, performances, sécurité dans toutes
les situations. Des vêtements soignés dans
les moindres détails, pour une totale liberté
de mouvement, en toute simplicité.

*To make you feel part of the Campagnolo
racing team. Proud to be one of us.
Comfort, performance and safety - wherever
and whenever. Simple-concept garments, yet
studied right down to the smallest detail, for
complete freedom of movement.*

FACTORYTEAM™
**LIGHT TXN
JACKET C338**

Veste entièrement en Light Textran™
Entièrement zippée, avec tirette autobloquante personnalisée
Trois poches arrière

*Jacket entirely in Light Textran™
Two-way separating zip with semi-blocking zip pull
Three back pockets*

S-3XL



FACTORYTEAM™
**FULL ZIP LOGO
JERSEY C339**

Entièrement zippé, avec tirette autobloquante personnalisée
Trois poches arrière

*Two-way separating zip with semi-blocking zip pull
Three back pockets*

S-3XL



FACTORYTEAM™
LOGO BIB
C344

Cuissard à bretelles en matière élastique avec Lycra, six pans
Peau anatomique AirProPad triple épaisseur, version Training

6-panel bib shorts in stretch material with Lycra
Three-layer anatomical AirProPad; Training version

S-3XL



FACTORYTEAM™
LOGO PANT
C345

Cuissard en matière élastique avec Lycra, six pans
Peau anatomique AirProPad triple épaisseur, version Training

6-panel shorts in stretch material with Lycra
Three-layer anatomical AirProPad; Training version

S-3XL



FACTORYTEAM™
BIB
C359B

Cuissard à bretelles en matière élastique avec Lycra, six pans
Peau anatomique AirProPad triple épaisseur, version Training

6-panel bib shorts in stretch material with Lycra
Three-layer anatomical AirProPad; Training version

S-3XL



Écusson réfléchissant
Reflective shield

Lake Fire Sun



50%PL, 30%PA, 20%EA



Campy
bike
.com

Lake
Fire
Sun



50%PL, 30%PA, 20%EA



Black

80%PA, 20%EA



Pour s'habiller avec la légende.
Et, pourquoi pas, en faire partie.

HERITAGE™

Le style du cyclisme épique interprété avec des matières de dernière génération: technologie et histoire s'allient en une nouvelle expression de l'esprit du mythe Campagnolo.

For those who want to pedal though history of cycling, and perhaps become part of it. The flavour of epic cycling interpreted through new-generation materials: technology and history join forces to give new expression to the spirit of the Campagnolo legend.

HERITAGE™
**WATERPROOF LIGHT
TXN JACKET C800**

Veste imperméable en Light Textran™
Ouvertures sur le dos pour une ventilation et une évaporation de l'humidité
efficaces et constantes
Intérieur du col en microfibre pour un confort optimal
Logo réfléchissant sur la manche

*Waterproof jacket in Light Textran™
Openings on back for efficient constant air circulation and evaporation
Collar lining in microfibre for greater comfort
Reflective logo on sleeve*

S-3XL



Coutures thermosoudées
Heat-taped seams

White

73%PL, 27%PU

TEXTRAN

Campy
bike
.com

Black
Fire
Lake
Sun

HERITAGE™
**ULTRALIGHT WIND
JACKET C801**

Matière ultra légère, coupe-vent et déperlante
Intérieur du col en microfibre pour un confort optimal
Logo latéral réfléchissant

*Ultralight windproof and water-resistant material
Collar lining in microfibre for greater comfort
Reflective logo on side*

S-3XL



Poche interne, personnalisée avec
logo, de rangement
*Internal self-contained pocket
with Campagnolo logo*



Ecusson postérieur
Shield logo on back

100%PA

Black
Fire
Lake
Sun

HERITAGE™
**ULTRALIGHT
WINDSHIELD C802**

Matière ultra légère, coupe-vent et déperlante
Intérieur du col en microfibre pour un confort optimal
Poche interne, personnalisée avec logo, de rangement
Logo latéral réfléchissant

*Ultralight windproof and water-resistant material
Collar lining in microfibre for greater comfort
Internal self-contained pocket with Campagnolo logo
Reflective logo on side*

S-3XL



100%PA

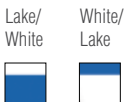
HERITAGE™
**TECHNICAL POLO
JERSEY C805**



Polo en tissu piqué technique élastique avec traitement Hydrofit
Trois poches arrière

*Polo in stretch technical piqué with Hydrofit treatment
Three back pockets*

S-3XL



100%PL



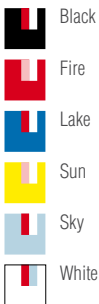
HERITAGE™
**HALF ZIP LOGO
JERSEY C803**



Maillot en tissu TriFunction
Tirette semi-autobloquante personnalisée
Col et finition manche en bord côte élastique
Trois poches arrière

*Jersey in TriFunction fabric
Campagnolo semi-blocking zip pull
Collar and sleeve edging in stretch rib
Three back pockets*

S-3XL



100%PL



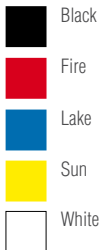
HERITAGE™
**FULL ZIP LOGO
JERSEY C804**



Maillot en tissu TriFunction
Tirette semi-autobloquante personnalisée
Trois poches arrière

*Jersey in TriFunction fabric
Campagnolo semi-blocking zip pull
Three back pockets*

S-3XL



100%PL



HERITAGE™
POLO JERSEY
C910

Polo en coton
Col et finition manche en contraste de couleur

Cotton polo
Contrasting collar and sleeve edging

S-2XL



Logo postérieur
Logo on back



100%CO

HERITAGE™
PANT
C807



Cuissard en Lycra très léger de dernière génération qui assure une liberté de mouvement et une contention musculaire optimales pour de meilleures performances athlétiques
Peau anatomique triple épaisseur AirProPad, version Training
Séchage rapide

Shorts in extra-light new generation Lycra guaranteeing total freedom of movement and high muscle containment for improved technical performance
Three-layer anatomical AirProPad; Training version
Quick drying

S-3XL



75%PA, 25%EA



HERITAGE™
BIB
C806



Cuissard à bretelles en Lycra très léger de dernière génération qui assure une liberté de mouvement et une contention musculaire optimales pour de meilleures performances athlétiques
Inserts en mesh sur le dos et les flancs pour une ventilation optimale
Peau anatomique triple épaisseur AirProPad, version Training
Séchage rapide

Bib shorts in extra-light new generation Lycra guaranteeing total freedom of movement and high muscle containment for improved technical performance
Mesh inserts on back and sides for optimum air circulation
Three-layer anatomical AirProPad; Training version
Quick drying

S-3XL



75%PA, 25%EA



Toujours impeccable.
Harmonieusement.

W'S™

Une synergie parfaite entre style et performances:
des vêtements qui soulignent la féminité, que ce
soit au cours des sorties les plus contraignantes ou
dans l'activité indoor.

*A perfect look always. With style.
Complete symbiosis between style and
performance: garments that enhance
femininity, on the toughest of rides or for
indoor activity.*

W's™
BODY
L205

Cuissard à bretelles en Lycra technique XtraLife®
Inserts sur le devant et le dos en Lycra imprimé personnalisé
Peau anatomique AirProPad triple épaisseur, version Women

*Bib shorts in technical Lycra XtraLife®
Inserts on front and back in personalised printed Lycra
Three-layer anatomical AirProPad; Lady version*

XS-XL



Inserts en mesh élastique sur le dos pour une ventilation optimale
Stretch mesh inserts on back for optimum air circulation



Poche arrière en lycra imprimé
Back pocket in personalised printed Lycra

Optical Blue Ethnic Swirl



W's™
PANT
L207
L210 (vers. no AirProPad)

Cuissard et short en Lycra technique XtraLife®
Inserts latéraux en Lycra imprimé personnalisé
Peau anatomique AirProPad triple épaisseur, version Women

*Shorts in technical Lycra XtraLife®
Inserts on sides in personalised printed Lycra
Three-layer anatomical AirProPad; Lady version*

XS-XL



W's™
SHORT PANT
L208
L211 (vers. no AirProPad)



Optical Blue Ethnic Swirl



57%PA, 28%PL, 15%EA

ATLANTA

LYCRA



57%PA, 28%PL, 15%EA

ATLANTA

LYCRA



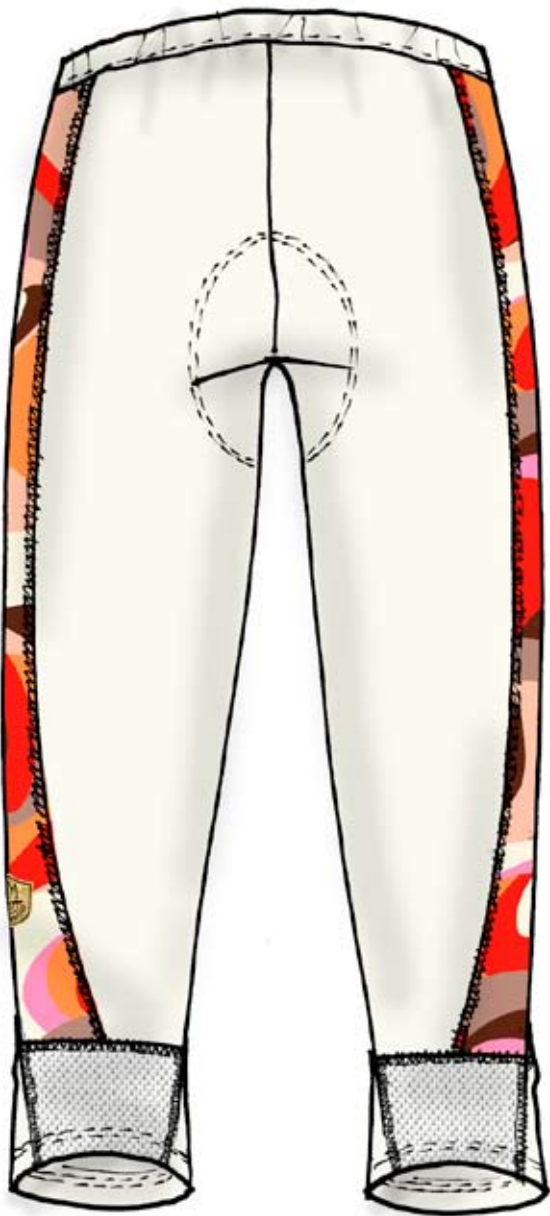
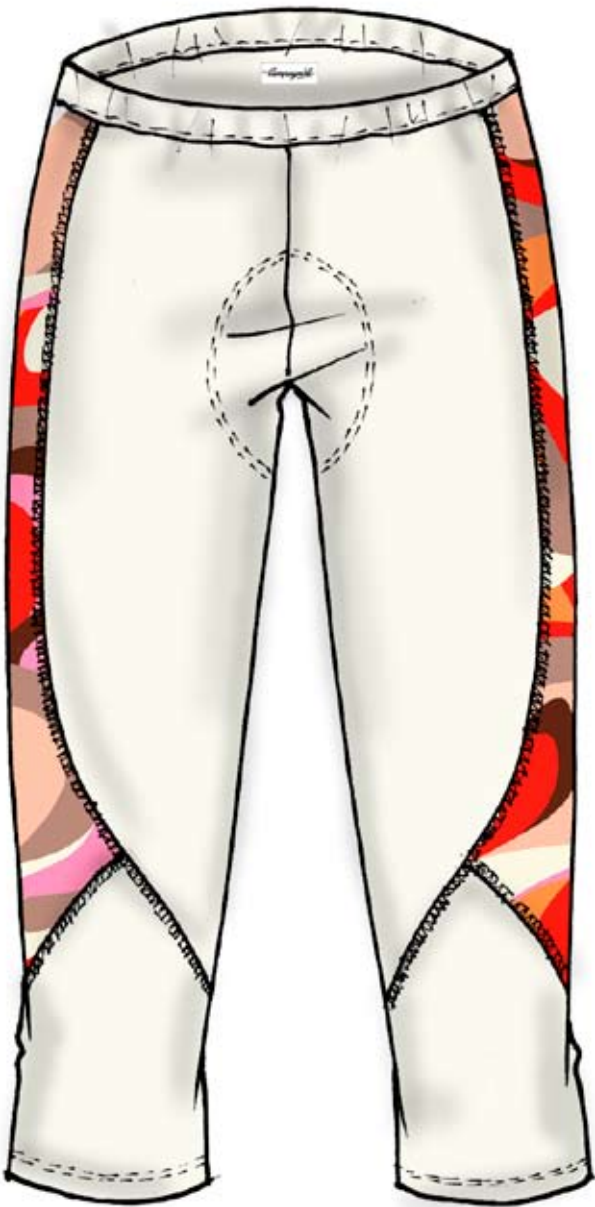
W's™
KNICKERS
L206
L212 (vers. no AirProPad)



Corsaire en Lycra technique XtraLife®
Inserts latéraux en Lycra imprimé personnalisé
Peau anatomique AirProPad triple épaisseur, version Women

*3/4 Length trousers in technical Lycra XtraLife®
Inserts on sides in personalised printed Lycra
Three-layer anatomical AirProPad; Lady version*

XS-XL



Ecusson latéral
Shield logo on side



Optical Blue Ethnic Swirl



57%PA, 28%PL, 15%EA

ATLANTA



W's™
**TOP
L209**

Top en Lycra imprimé personnalisé
Inserts en mesh élastique sur le dos pour une ventilation optimale

*Top in personalized printed Lycra
Stretch mesh inserts on the back for optimum air circulation*

XS-XL



Optical Blue Ethnic Swirl



67%PL, 21%PA, 12%EA



W's™
**HALF ZIP SLEEVELESS
JERSEY L203**

Maillot en microfibre à respirabilité élevée avec traitement RapidDry®
Inserts sur le devant et le dos en microfibre imprimée personnalisée
Trois poches arrière

*Jersey in high-breathability microfibre with RapidDry® treatment
Inserts on front and back in personalized printed microfibre
Three back pockets*

XS-XL



Optical Blue Ethnic Swirl



67%PL, 21%PA, 12%EA



W's™
**FULL ZIP JERSEY
L204**

Maillot en microfibre à respirabilité élevée avec traitement RapidDry®
Inserts sur le devant et les flancs en microfibre imprimée personnalisée

*Jersey in high-breathability microfibre with RapidDry® treatment
Inserts on front and sides in personalized printed microfibre*

XS-XL



Deux poches arrière
Two back pockets



Finition manches en microfibre
imprimée personnalisée
*Cuff edge in personalized
printed microfibre*

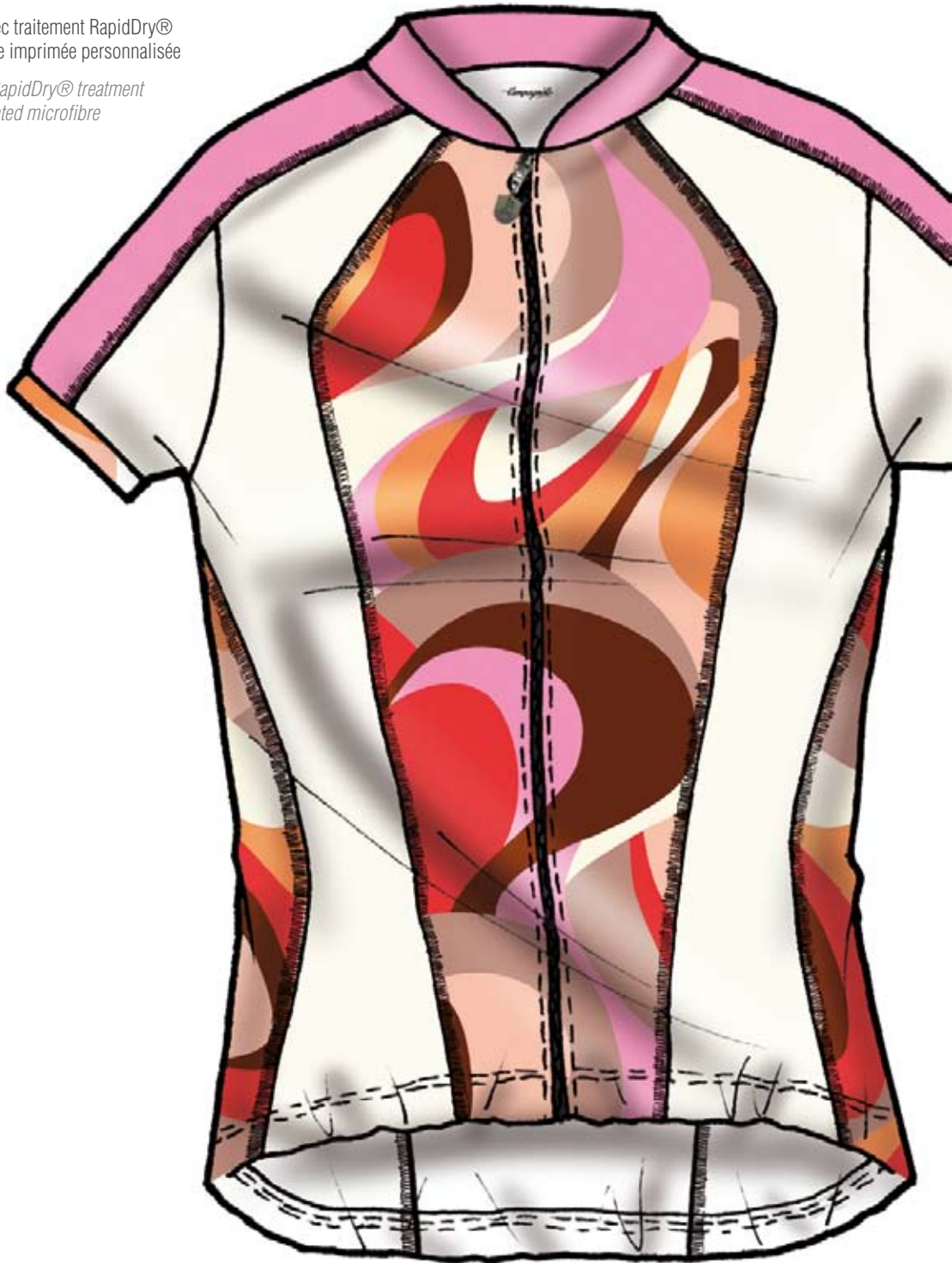


Ecusson postérieur
Shield logo on back

Optical Blue Ethnic Swirl



67%PL, 21%PA, 12%EA





TECHNICALGEAR SYSTEM™

Des accessoires et compléments conçus pour garantir performances, protection et confort dans toutes les conditions.

Accessories and extras designed to ensure performance, protection and comfort whatever the conditions.

TECHNICALGEAR SYSTEM™
**RACING GLOVE
C418**

Paume en microfibre et cuir Pittards®,
cuir lavable et respirant
Éponge pour la sueur

*Palm in microfibre and washable
breathable Pittards® leather
Absorbent terry cloth*

XS-2XL



Fermeture au poignet
par Velcro
Velcro wrist closure

Dos en Lycra
Back in Lycra



35%PA, 30%LT, 20%PL, 15%EA



TECHNICALGEAR SYSTEM™
**RACING GLOVE
C419**

Paume en microfibre avec dos en Lycra, éponge pour la sueur et filet réfléchissant

Palm in microfibre with Back in Lycra, absorbent terry cloth and reflective piping

XS-2XL



Fermeture au poignet par Velcro
Velcro wrist closure

Protection en gel et inserts
silicone pour une prise optimale
*Gel protection and silicone prints
for better grip*



50%PL, 30PA, 20%EA

TECHNICALGEAR SYSTEM™
**PITTARD GLOVE
C410**

Paume en cuir Pittards® lavable et respirant
Protection en gel sur la paume

*Palm in washable breathable Pittards® leather
Gel protection on palm*

XS-2XL



Filet réfléchissant
Reflective piping

Fermeture au poignet par Velcro
Velcro closure



35%PA, 30%LT, 20%PL, 15%EA



TECHNICALGEAR SYSTEM™
**RAYTECH GLOVE
C421**

Paume en microfibre avec dos en Lycra, éponge pour la sueur et filet réfléchissant

Palm in microfibre with back in Lycra, absorbent terry cloth and reflective piping

XS-2XL



Fermeture au poignet
par Velcro
Velcro wrist closure

Protection en gel et inserts
silicone pour une prise optimale
*Gel protection and silicone prints
for better grip*



50%PL, 30PA, 20%EA

TECHNICALGEAR SYSTEM™
**HERITAGE GLOVE
C424**

Paume en cuir chamoisé rembourré et dos en mesh

Palm in suede with padding and back in mesh

XS-2XL



Fermeture au poignet
par Velcro
Velcro wrist closure



50%PL, 30PA, 20%EA



TECHNICALGEAR SYSTEM™
**FACTORY TEAM
GLOVE C422**

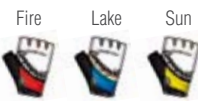
Paume avec renforts Multipoint pour une prise optimale et dos en Lycra imprimé
Éponge pour la sueur

*Palm with Multipoint reinforcements for better grip and back in printed Lycra
Absorbent terry cloth*

XS-2XL



Fermeture au
poignet par
Velcro
*Velcro wrist
closure*



80%PL, 20%EA



TECHNICALGEAR SYSTEM™
**INTERA GLOVE
C015**

Respirabilité élevée
Éponge pour la sueur

*Moisture transfer technology
Absorbent terry cloth*

XS-2XL



Logo réfléchissant
Reflective logo

Fermeture au poignet par Velcro
Velcro wrist closure



50%PL, 30PA, 20%EA

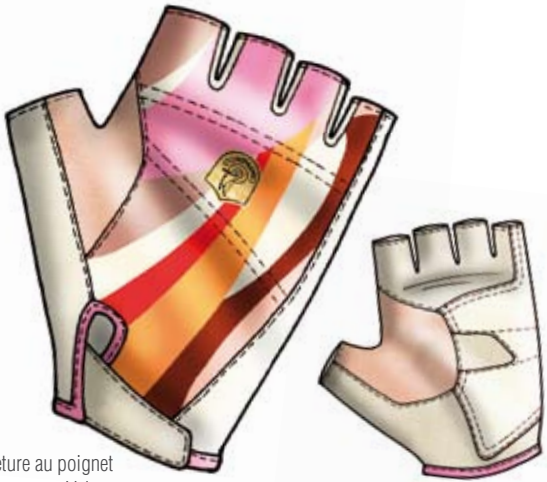


TECHNICALGEAR SYSTEM™
W's GLOVE
L404

Paume avec renforts Multipoint pour une prise optimale et dos en Lycra imprimé
Éponge pour la sueur

Palm with Multipoint reinforcements for better grip, back in printed Lycra
Absorbent terry cloth

XS-2XL



Fermeture au poignet
par Velcro
Velcro wrist closure

Optical Blue



80%PL, 20%EA



TECHNICALGEAR SYSTEM™
ARM WARMER
C413

Coutures plates
Logo réfléchissant
Lycra à respirabilité élevée

Flat seams
Reflective logo
Lycra moisture transfer technology

S-XL

- Black
- Fire
- Lake
- Sun
- White



80%PL, 20%EA



TECHNICALGEAR SYSTEM™
FACTORY TEAM BANDANA
C423

Bandana

ONE SIZE



- Fire
- Lake
- Sun

100%PL

TECHNICALGEAR SYSTEM™
HERITAGE HAT
C425

Visière frontale "Podio"
Réglage à l'arrière

Campagnolo "Podium" front visor
Adjustable back closure

ONE SIZE



White

100%CO

TECHNICALGEAR SYSTEM™
W's GLOVE&ARMWARMER
L405

Paume avec renforts Multipoint pour une prise optimale et dos en Lycra imprimé
Éponge pour la sueur

Palm with Multipoint reinforcements for better grip, back in printed Lycra
Absorbent terry cloth

XS-2XL



Fermeture au
poignet par Velcro
Velcro closure

Ethnic Swirl



Manchon en
Lycra inséré
dans le gant
*Lycra arm
warmer
inserted*

80%PL, 20%EA



TECHNICALGEAR SYSTEM™
LEG WARMER
C412

Coutures plates
Logo réfléchissant
Lycra à respirabilité élevée

Flat seams
Reflective logo
*Lycra moisture transfer
technology*

S-XL

- Black
- Fire
- Lake
- Sun
- White



80%PL, 20%EA



TECHNICALGEAR SYSTEM™
KNEE WARMER
C614

Coutures plates
Logo réfléchissant
Lycra à respirabilité élevée

Flat seams
Reflective logo
*Lycra moisture transfer
technology*

S-XL

- Black
- Fire
- Lake
- Sun
- White



80%PL, 20%EA



TECHNICALGEAR SYSTEM™
CLASSICA HAT
C387

Visière frontale
Élastique arrière

Campagnolo front visor
Adjustable back closure

ONE SIZE



- Black
- Fire
- Lake
- Sun

100%CO



TECHNICALGEAR SYSTEM™
OVERSHOES
C411

Coutures plates
Logo réfléchissant
Lycra à respirabilité élevée
*Flat seams
Reflective logo
Lycra moisture transfer technology*
S-XL



- Black
- Fire
- Lake
- Sun
- White



80%PL, 20%EA



TECHNICALGEAR SYSTEM™
MTB OVERSHOES
C704

Matière coupe-vent respirante élastique Light Textran™
Réglage ouverture semelle par Velcro
Renfort semelle en Kevlar biélastique
Étiquette et ruban réfléchissants
*Stretch windproof breathable Light Textran™ material
Velcro sole closure
Reinforced sole with two-way stretch Kevlar
Reflective logo and tape*
M -L-XL



62%PA, 23PU, 15%EA



TECHNICALGEAR SYSTEM™
W'S OVERSHOES
L403

Coutures plates
Lycra à respirabilité élevée
*Flat seams
Lycra moisture transfer technology*
S-XL



Lycra imprimé personnalisé
Personalised printed Lycra



- Ethnic swirl
- Optical Blue

80%PL, 20%EA





MULTISEASON

SYSTEM™

La recherche appliquée pour garantir un corps toujours au sec, même dans les conditions les plus extrêmes. L'excellente respirabilité et la régulation optimale de la température corporelle sont les principales propriétés de la collection de vêtements de corps Campagnolo.

Applied research to guarantee that your body stays dry even in the most extreme situations. Excellent breathability and constant optimum body temperature are the basic qualities of the Campagnolo underwear collection.



MULTISEASON SYSTEM™
SEAMLESS JERSEY
C281 / C280

Réalisation sans coutures
Matière en microfibre et polypropylène
Structures ergonomiques différenciées
Logo Campagnolo jacquard

Seamless
Microfibre and polypropylene fabric
Differentiated ergonomic structures
Jacquard Campagnolo logo

XS-S M-L XL-2XL



C280
SEAMLESS
SLEEVELESS
JERSEY



C281
SEAMLESS
SHORT
SLEEVE
JERSEY

60%PP, 35%PA, 5%EA

SEAMLESS

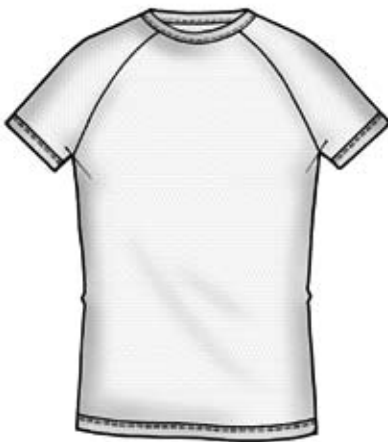


MULTISEASON SYSTEM™
NET JERSEY
C261 / C260

Tissu avec fibres hydrofuges et structure mesh
Coutures plates
Bord élastique avec marque Campagnolo

Fabric with hydrophobic fibres and net structure
Flat seams
Elastic hem with Campagnolo logo

S-2XL



C261
NET
JERSEY

C260
NET
SLEEVELESS
JERSEY



91%PP, 9%EA



White

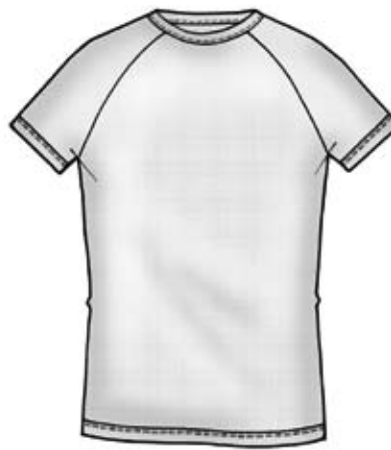


MULTISEASON SYSTEM™
JERSEY
C251 / C250

Tissu avec fibres hydrofuges
Coutures plates
Bord élastique avec marque Campagnolo

Fabric with hydrophobic fibres and net structure
Flat seams
Elastic hem with Campagnolo logo

S-2XL



C251
JERSEY

C250
SLEEVELESS
JERSEY



100%PP



White



MULTISEASON SYSTEM™
JERSEY
C284 / C283

Réalisation sans coutures
Matière en polypropylène et polyester

Seamless
Polypropylene and polyester fabric

XS-S M-L XL-2XL



C284
JERSEY

C283
SLEEVELESS
JERSEY



63%PP, 25%PA, 12%PL

SEAMLESS

White



MULTISEASON SYSTEM™
WINDSHIELD JERSEY
C254

Protection frontale coupe-vent en Light Textran™
Tissu avec fibres hydrofuges
Coutures plates
Bord élastique avec marque Campagnolo

Front windproof Light Textran™ protection
Fabric with hydrophobic fibres
Flat seams
Elastic hem with Campagnolo logo

S-2XL



72%PP, 10%PL, 8%EA



White

MULTISEASON SYSTEM™
RACING SHORT SOCK
C477

Chaussettes en tissu skinlife chargé d'ions d'argent
Mesh sur le cou-de-pied

Skinlife sock with silver ions
Front mesh

S-2XL



Carbon
Magnesium

60%Meryl, 37%PA, 3%EA



MULTISEASON SYSTEM™
HERITAGE SOCK
C479

Chaussettes en Coolmax
Pointe et talon renforcés
Mesh sur le cou-de-pied

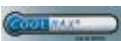
Coolmax sock
Reinforced toe and heel
Front mesh

S-2XL



White

70%PL, 21%PA, %EA



MULTISEASON SYSTEM™
W'S SOCK
L402

Chaussettes en coton
Pointe et talon renforcés

Cotton sock
Reinforced toe and heel

S-XL



Ethnic Swirl
Optical Blue

80%CO, 20%EA



MULTISEASON SYSTEM™
RACING LONG SOCK
C476

Chaussettes en tissu skinlife chargé d'ions d'argent
Mesh sur le cou-de-pied

Skinlife sock with silver ions
Front mesh

S-2XL



Carbon
Magnesium

60%Meryl, 37%PA, 3%EA



MULTISEASON SYSTEM™
COLOURED SOCK
C472

Chaussettes en coton
Pointe et talon renforcés

Cotton sock
Reinforced toe and heel

S-2XL



Black
Fire
Lake
Sun

80%CO, 20%EA



MULTISEASON SYSTEM™
WOMEN SOCK
L406

Chaussettes en coton
Pointe et talon renforcés

Cotton sock
Reinforced toe and heel

S-XL



White

80%CO, 20%EA



MULTISEASON SYSTEM™
COOLMAX SOCK
C478

Chaussettes ActivePerformance en Coolmax
Séchage rapide
Épaisseur différenciée

ActivePerformance Coolmax sock
Fast drying
Differentiated layer

S-2XL



White

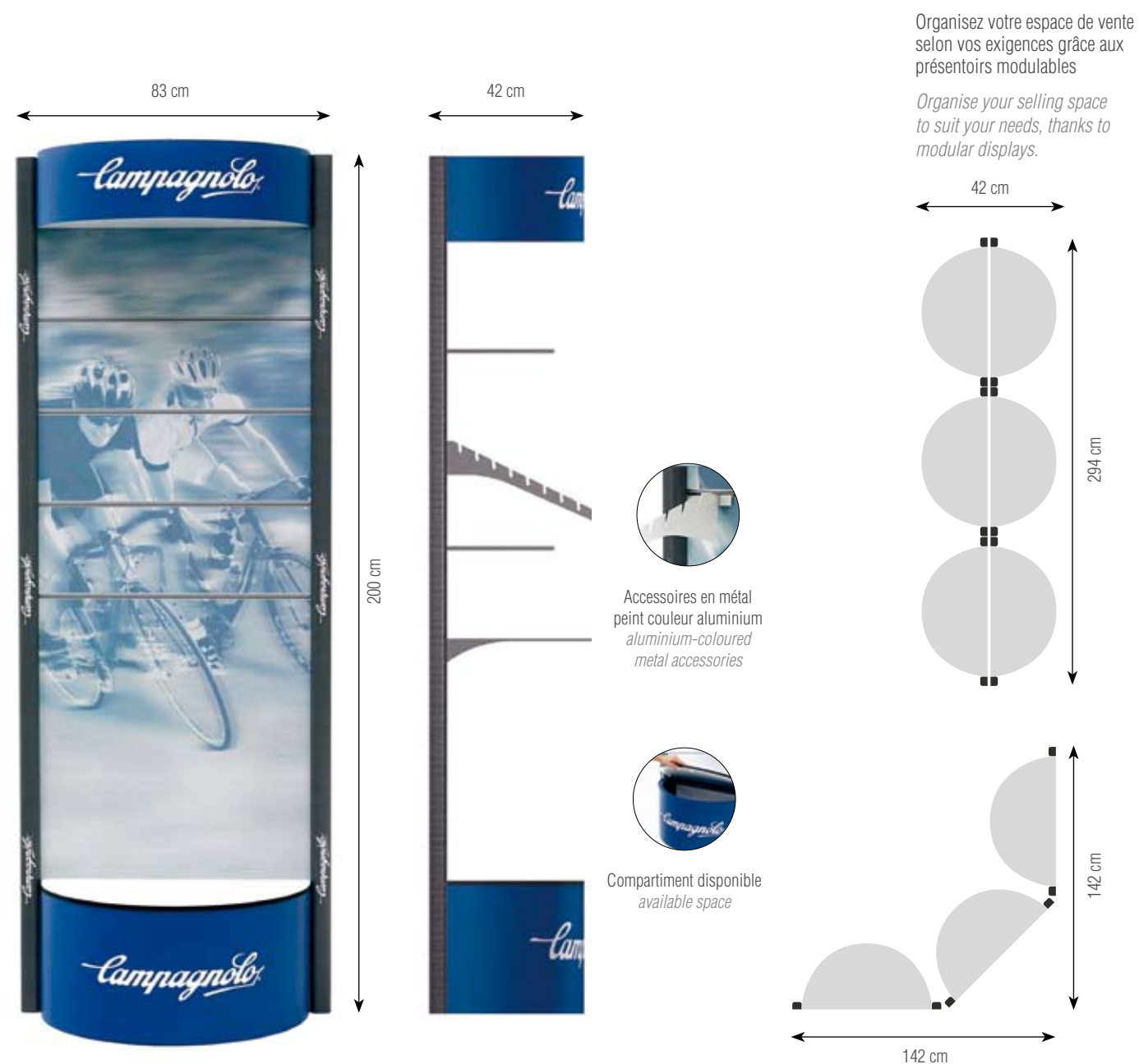
70%PL, 21%PA, 9%EA



EASY DISPLAY

Conçus pour limiter l'encombrement et assurer une fonctionnalité optimale. Ils se transforment en un élément actif et dynamique du point de vente.

The displays have been studied to occupy limited space, but at the same time highly practical and functional. They become a flexible and dynamic visual merchandising feature.



Underwear Display



Over the counter Display



Modular Display





COOLMAX®
Asciugatura rapida, leggerezza, traspirazione, sensazione di freschezza sul corpo
© COOLMAX IS A REGISTERED TRADEMARK OF DUPONT FOR ITS BRAND OF CERTIFIED PERFORMANCE FABRICS



HYDROFIT
Tessuto particolarmente adatto per lo sport attivo grazie alla sua innovativa struttura che trasporta velocemente l'umidità verso l'esterno



DRYARN®
Pelle asciutta e comfort in ogni stagione .
Tessuto superleggero (la fibra tessile più leggera in assoluto).
Antimacchia, antimuffa, anallergica ecologico: riciclabile al 100%.
Facile da lavare ed asciugare.
© REGISTERED TRADEMARK AQUAFIL ASOLA, ITALY



MERYL® ACTISYSTEM
L'intelligenza artificiale dei capi di abbigliamento sportivo più evoluti: Meryl Active System® è il sistema di fibre innovative, performanti e versatili dell'ultima generazione. Leggerezza, alta capacità di protezione e resistenza, velocità di asciugatura e comfort durante tutte le attività sportive: queste le sue doti.
© MERYL ACTISYSTEM IS A REGISTERED TRADEMARK BY NYLSTAR CO.



ENTRANT® DT TORAY
Tessuto altamente impermeabile e traspirante, resistente a vento e pioggia, leggero
© ENTRANT IS A REGISTERED TRADEMARK OF TORAY INDUSTRIES, INC.



3M SCOTCHLITE™
Migliora le condizioni di sicurezza, anche al buio ed in caso di scarsa visibilità. Grazie a questo i conduttori dei veicoli percepiscono un'immagine visibile anche a grande distanza.
3M AND SCOTCHLITE ARE TRADEMARKS OF 3M COMPANY.



LYCRA®
Nell' abbigliamento sportivo Lycra® aggiunge: performance superiore, comfort, facilità di movimento e mantenimento della forma.
© LYCRA IS A REGISTERED TRADEMARK OF INVISTA PREMIUM STRETCH FIBERS AND FABRICS.



UV PROTECTION
Lo scudo contro i raggi ultravioletti che vi protegge mantenendo fresco il vostro corpo.
© MERYL ACTISYSTEM IS A REGISTERED TRADEMARK BY NYLSTAR CO.



MERYL® SKINLIFE
La microfibra essenziale. L'ultima frontiera dell'innovazione, perché la pelle merita il meglio. Con Meryl® Skinlife scoprite la sensazione di benessere e di freschezza a lunga durata. Antiodore. Effetto permanente.
© MERYL ACTISYSTEM IS A REGISTERED TRADEMARK BY NYLSTAR CO.



INTENSIVE
Il nuovo tecno tessuto della maglieria circolare: mano tecnica densa e compatta, traspirabilità e proprietà termoregolanti, asciugamento rapido, resistenza ai batteri
BY JERSEY LOMELLINA

COOLMAX®
Dry quickly, lightweight, breathable, keeps you cool and comfortable
© COOLMAX IS A REGISTERED TRADEMARK OF DUPONT FOR ITS BRAND OF CERTIFIED PERFORMANCE FABRICS

HYDROFIT
Fabric especially indicated for active sports thanks to its innovative structure that allows humidity to be expelled immediately.

DRYARN®
Dry skin and comfort in all climates. Super light fabric (from the lightest fiber in nature). Stain resistant, completely aseptic, anallergic, 100% recyclable. Easy to wash and dry.
© REGISTERED TRADEMARK AQUAFIL ASOLA, ITALY

MERYL® ACTISYSTEM
Meryl Active System®, the evolved intelligence for sportswear fibers. A new complete system of innovative, versatile and high performance fibers. Resistant, protective and lightweight. Designed for quick-drying and exceptional comfort during any athletic activity.
© MERYL ACTISYSTEM IS A REGISTERED TRADEMARK BY NYLSTAR CO.

ENTRANT® DT TORAY
Fabric highly waterproof and moisture permeable, windproof and durable water repellent, lightweight
© ENTRANT IS A REGISTERED TRADEMARK OF TORAY INDUSTRIES, INC.

3M SCOTCHLITE™
Greatly enhances your safety at night and in bad visibility situations by creating an extremely bright image that motorists are able to see even from long distances.
3M AND SCOTCHLITE ARE TRADEMARKS OF 3M COMPANY.

LYCRA®
Lycra® in sportswear adds: performance through its technology, comfort, ease of movement and shape retention.
© LYCRA IS A REGISTERED TRADEMARK OF INVISTA PREMIUM STRETCH FIBERS AND FABRICS.

UV PROTECTION
Anti-UV shield that protects you and keeps your body cool.
© MERYL ACTISYSTEM IS A REGISTERED TRADEMARK BY NYLSTAR CO.

MERYL® SKINLIFE
The essential microfiber. Cutting edge innovation, because your skin deserves nothing less than the best. Experience the feeling of well-being and long-lasting freshness with Meryl® Skinlife. Anti-odour. Permanent effect.
© MERYL ACTISYSTEM IS A REGISTERED TRADEMARK BY NYLSTAR CO.

INTENSIVE
The new techno fabric of circular knit: pleasant technical handle, dense and compact, breathable and thermo-regulatory proprieties, faster drying times, bacteria resistant.
BY JERSEY LOMELLINA



LIGHT™
Leggero come una seconda pelle è il nuovo tessuto esclusivo antistatico con mano morbida e setosa
LIGHT™ IS A REGISTERED TRADEMARK BY MAGLIFICO RIPÀ.



RAPID DRY®
Tessuto che mantiene freschi ed asciutti durante l'attività sportiva facilitando l'espulsione del sudore
© BY CORTESSE



PITTARDS®
La selezione PITTARDS Hairsheep offre un look piacevole ed una mano morbida, associati ad una elevata resistenza alla trazione anche nei materiali più leggeri.
© REGISTERED TRADEMARK BY PITTARDS PLC



CORDURA®
Resistenza inalterata nel tempo, leggerezza e robustezza. Elevata resistenza anti-abrasione
© CORDURA FIBER IS A REGISTERED TRADEMARK OF INVISTA.



RESISTEX® CARBON
Tessuto in fibra di carbonio: antistatico, traspirante e termoregolatore, batteriostatico e performante.
BY TECNOFILATI



ATLANTA
Tecno tessuto ad alta funzione contenitiva, eccellente vestibilità e corretta compressione muscolare, eccellente protezione ai raggi UV
BY CARVICO



XTRA LIFE
Lycra altamente tecnica, vestibilità perfetta, lunga durata, ottimo mantenimento della forma
© LYCRA IS A REGISTERED TRADEMARK OF INVISTA PREMIUM STRETCH FIBERS AND FABRICS.



3 FUNCTION
Tessuto con 3 funzioni in uno: antibatterico, effetto asciutto, protezione ai raggi UV.
BY NOVALFA



RE*LIGHT
Materiale rifrangente ad altissimo potere riflettente, elasticizzato ed a lunga durata.
RE*LIGHT IS A TRADEMARK OF REGINE ELASTIC E.K.



E3+ ESCHLER
Protezione ottimale contro gli agenti atmosferici anche in condizioni estreme, antiacqua ed antivento



REVOLUTIONAL®
Nuovo tessuto in Lycra estremamente leggero ad alta traspirazione eccellente vestibilità ed eccellente protezione dai raggi UV.
BY CARVICO



AENERGIA
Tessuto performante ad elasticità multidirezionale che contribuisce al miglioramento delle prestazioni
BY M.L.T.I. ©

LIGHT™
Light like a second skin it is the new exclusive fabric, antistatic with a soft and silky touch that enable the more versatile application
LIGHT™ IS A REGISTERED TRADEMARK BY MAGLIFICO RIPÀ.

RAPID DRY®
It keeps the body dry transferring perspiration to the exterior and aiding evaporation on contact with air.
© BY CORTESSE

PITTARDS®
PITTARDS Hairsheep selection ensure the characteristics beauty of look and feel but with high tensile strenght even at the lightest substance.
© REGISTERED TRADEMARK BY PITTARDS PLC

CORDURA®
Rugged durability and lightweight strength, high abrasion resistance
© CORDURA FIBER IS A REGISTERED TRADEMARK OF INVISTA.

RESISTEX® CARBON
Fabric with carbon fiber: antistatic, breathable and regular heating, bacteriostatic and high performing.
BY TECNOFILATI

ATLANTA
Techno fabric with a highly containinmg fit, excellent wearability and correct muscular compression super high UV ray protection
BY CARVICO

XTRA LIFE
High technical Lycra, excellent long-lasting fit, resist bag and sag
© LYCRA IS A REGISTERED TRADEMARK OF INVISTA PREMIUM STRETCH FIBERS AND FABRICS.S.

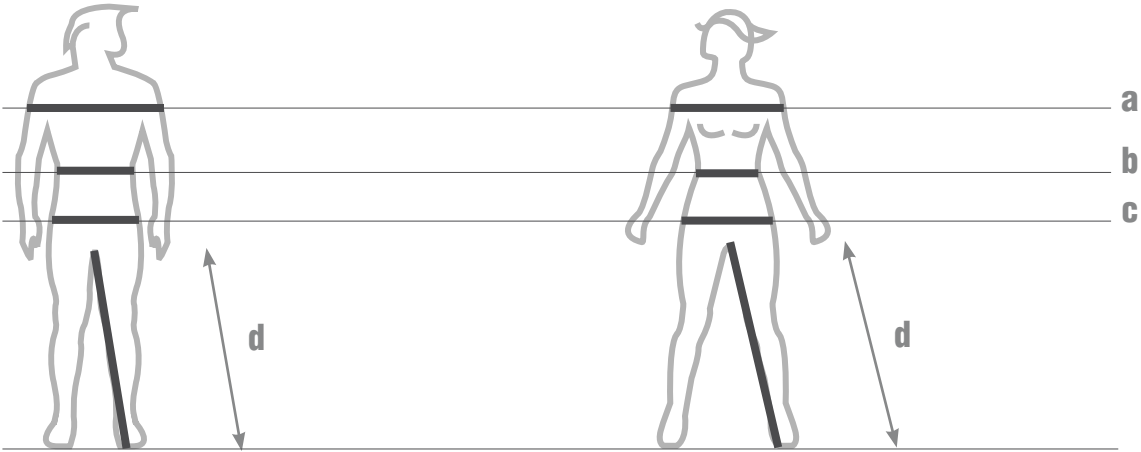
3 FUNCTION
Fabric with 3 characteristics in one product: antibacterial, skin dry effect, UV ray protection
BY NOVALFA

RE*LIGHT
Reflective material features excellent reflective performance, unbeatable elasticity and extreme durability.
RE*LIGHT IS A TRADEMARK OF REGINE ELASTIC E.K.

E3+ ESCHLER
Excellent protection even with weather extreme conditions; waterproof and windproof

REVOLUTIONAL®
New Lycra fabric father weight, highly breathability, extra comfortable excellent UV ray protection
BY CARVICO

AENERGIA
Performing fabric with a multidirectional elasticity that may contribute to the performances' improvement
BY M.L.T.I. ©



		HOMME / MAN							FEMME / WOMAN					
		cm:		inch:		Tailles EU EU sizes:			cm:		inch:		Tailles EU EU sizes:	
		min	max	min	max				min	max	min	max		
a	tour de poitrine/ chest	S	93	96	36,5	37,5	46		XS	78	82	30,5	32,0	40
		M	97	100	38,0	39,0	48		S	82	86	32,0	33,5	42
	buste/bust	L	101	104	39,5	40,5	50		M	86	90	33,5	35,0	44
		XL	105	108	41,0	42,5	52		L	90	94	35,0	37,0	46
		2XL	109	112	42,5	44,0	54		XL	94	97	37,0	38,0	48
		3XL	113	116	44,0	45,5	56							
b	tour de taille/waist	S	84	88	33,0	34,5	46		XS	62	66	24,0	25,5	40
		M	88	92	34,5	36,0	48		S	66	70	25,5	27,5	42
		L	92	96	36,0	37,5	50		M	70	74	27,5	29,0	44
		XL	96	100	37,5	39,0	52		L	74	78	29,0	30,5	46
		2XL	100	104	39,0	40,5	54		XL	78	82	30,5	32,0	48
		3XL	108	112	42,5	44,0	56							
c	tour de bassin/hip	S	92	96	36,0	37,5	46		XS	86	90	33,5	35,0	40
		M	96	100	37,5	39,0	48		S	90	94	35,0	37,0	42
		L	100	104	39,0	40,5	50		M	94	98	37,0	38,5	44
		XL	104	108	40,5	42,5	52		L	98	102	38,5	40,0	46
		2XL	108	112	42,5	44,0	54		XL	102	106	40,0	41,5	48
		3XL	112	116	44,0	45,5	56							
d	entrejambe/inseam	S	80	83	31,0	32,5	46		XS	71	73	27,5	28,5	40
		M	83	86	32,5	33,5	48		S	74	76	29,0	29,5	42
		L	86	90	33,5	35,0	50		M	77	79	30,0	31,0	44
		XL	90	93	35,0	36,5	52		L	80	82	31,0	32,0	46
		2XL	93	96	36,5	37,5	54		XL	83	85	32,5	33,0	48
		3XL	96	99	37,5	38,5	56							
chaussettes/socks		S	M	L	XL	2XL								
		37/39	40/41	42/43	44/45	46/48								

Les indications reportées pour la taille se réfèrent aux mesures moyennes européennes et sont reportées à titre de référence. La taille dépend de la structure physique de chacun.

The size indications refer to average European sizes and are an approximate reference. The size of any individual person depends on his or her physical structure.

AGENCIES

ITALY
Campagnolo Sportswear S.R.L.
Via dell'Economia 103 - 36100 Vicenza - Italy
Phone +39 0444288960 - Fax +39 0444289557
info@campagnolosportswear.it

ITALY GERMANY FRANCE AUSTRIA
Campagnolo Sportswear S.R.L.
Via dell'Economia 103 - 36100 Vicenza - Italy
Phone +39 0444288960 - Fax +39 0444289557
info@campagnolosportswear.it

SPAIN
Campagnolo Iberica S.L.
Avda. de Los Huetos 46 Pab. 31 - 01010 Vitoria - Spain
Phone: +34 945217195 - Fax:+34 945217198

EAST EUROPE
Firma Gallizia
10 Oktoberstrasse 7 - 9800 Spittal/Drau - Austria
Phone +43 47622275 - Fax +43 47622275

DISTRIBUTORS

AUSTRALIA
De Grandi Cycle & Sport
419 Moorabool Street - 3220 Geelong - Victoria Australia
Phone +61 352215099 - Fax +61 352223850

BENELUX
E.R.P.
219 ws. Oosteinderweg - 1432 - AS Aalsmeer - Nederland
Phone +31 6 53536896

CANADA
Cycles Marinoni Inc.
1067 Levis Lachenaie - J6W 4L2 Quebec - Canada
Phone +1 4504717133 - Fax +1 4504719887

Campione Cycles
1778 West 8th Avenue, Vancouver - BC V6J1V6 - Canada
Phone +1 6048742453 - Fax +1 6048742077

DENMARK
Marker Scandinavia
Assendlosevej 29 - 4130 Viby - Denmark
Phone +45 70228075 - Fax +45 46498088

FINLAND
Velosport
Mäkelänkatu 95 - 610 Helsinki - Finland
Phone +358 97571377 Fax +358 9795498

GREECE
Liakos Bicycles
Macedonia 136 - 54248 Salonica - Greece
Phone +30 2310328782/2310314075 - Fax +30 2310328782

ISRAEL
Amit Levinson LTD
25 Sheshet hayamim Str. - 26101 Qiryat Haim P.O.B. 252
Phone +972 48405649 - Fax +972 48423913

JAPAN
Nichinao Shokai
6-16-8 Sotokanda Chyodaku - 00101 Tokyo - Japan
Phone +81 3 38326251 - Fax +81 3 38326266

Kawashima Cycle Supply Corporation
3-3-16 Kitasho-cho, Sakai - 590 0007 Osaka - Japan
Phone +81 722386126 - Fax +81 722214379

KOREA
OD. Bike Inc.
380-14 Sungnae-Dong, Kangdong-Ku - 134-030 Seul - Korea
Phone +82 24740818 - Fax +82 24740656

NEW ZEALAND
Degradi Cycle & Sport NZ Ltd
19 Nuttall Drive - Hillsborough Christchurch
Phone +64 33891205 - Fax +64 33891206

NORWAY
Racing Depot
Gravarsveien 36 - 4306 Sandnes Stavanger
Phone +475 1686270 Fax +475 1686262

SWEDEN
CykleCity
Lund, Göteborg - Stockholm - Sweden
www.cykelcity.se

SWITZERLAND
Roy Hinnen GmbH
Holzhauserstrasse 32 - 6343 Rotkreuz - Switzerland
Phone +41 417907288 Fax +41 417907286

TAIWAN
Coolmax International Ltd Taiwan
Branch (H.K.)
No. 42, Alley 30, Lane 300, Sec. 2
Jhong Hua S. Rd. Tainan City 702 - Taiwan
Phone + 886 62656001 - Fax + 886 62651388

UNITED KINGDOM
Jim Walker & Co.
13 Apex Park
BN27 3 JU Hailsham - East Sussex - UK
Phone +44 8707528777 - Fax +44 1323845849

UNITED STATES
Sinclair Imports Inc.
2775 West hwy.40 Verdi - Nevada 89439
Phone +1 8006548052 - Fax +1 7753456013

Campagnolo Sportswear S.R.L.
Via dell'Economia 103
36100 Vicenza - Italy
+39 0444 288960
www.campagnolosportswear.com
info@campagnolosportswear.it

Printed in Italy 06/2007

*Dear Friend,
We would like to apologize for any mistakes
present in this catalogue.
We reserve the right to change products,
surface finish and specifications at any
moment without prior notice. For further
information, please visit our web site
www.campagnolosportswear.com which
is regularly updated.*

AirProPad™, Textran™, Racing™, Raytech™,
Heritage™, Factory Team™, W's™,
Multi Season System™, Technical Gear
System™ are Campagnolo® Sportswear
trademarks.



Campagnolo
CYCLING APPAREL

WWW.CAMPAGNOLOSPORTSWEAR.COM

Campy
bike
.com