



AUTUMN WINTER 2009 / 10

9



ITA / ENG



Campagnolo

CYCLING APPAREL

Sappiamo cosa serve a loro per vincere...

We know what they need to win

Quando si parla di Campagnolo si parla di competizione. Un binomio indissolubile creato in più 75 anni di collaborazione reciproca. Gli ingegneri Campagnolo da una parte, i più grandi campioni dall'altra. Insieme per il medesimo obiettivo: vincere. Campagnolo migliora continuamente le prestazioni dei suoi prodotti per permettere ai corridori di esprimere tutto il loro potenziale senza porsi dei limiti. L'unico loro pensiero deve essere il risultato, al resto pensa Campagnolo.

Campagnolo means competition. A binding partnership created over 75 years of reciprocal collaboration that sees Campagnolo engineers on one side and the greatest champions on the other. Sharing the same objective: victory. Campagnolo continually improves the performance of all its products to enable cyclists to reach their full potential with no limits. Their only thought should be their result, Campagnolo sees to all the rest.

Così come sappiamo cosa serve a voi ogni giorno.

Just as we know what you need every day.

Quando uscite per il vostro giro in bici, volete farlo. Punto. Non vi volete preoccupare del caldo, del freddo, del vento o della pioggia. Ed è esattamente in questo modo che Campagnolo Cycling Apparel crea le sue collezioni: utilizza i migliori materiali e le più evolute tecnologie per permettervi di pedalare senza porvi dei limiti. Il vostro unico pensiero deve essere rivolto a divertirvi e a mettervi alla prova, al resto ci pensa Campagnolo Cycling Apparel.

All you want to think about when you go out for a spin on your bike is pedalling. Full stop. You don't want to have to worry about the heat, cold, wind or rain. And this is exactly how Campagnolo Cycling Apparel collections are created: they use the best materials and the most evolved technologies to allow you to pedal without limits. Your only thought should be having fun and pushing yourself to your limit, Campagnolo Cycling Apparel sees to all the rest.

TECNOCOOL



La tecnologia più **evoluta ed innovativa** unita ad uno **stile accattivante** ed attuale fanno dei capi Campagnolo Cycling Apparel la risposta perfetta a ciò che il consumatore più esigente cerca nell'abbigliamento ciclistico. Protezione, comfort e distintività sono gli elementi caratterizzanti delle nostre collezioni.

Cutting-edge technology and up-to-date style have been developed by Campagnolo Cycling Apparel for cyclists who demand the ultimate sportswear solution. Protection, comfort and outstanding looks are the elements that characterise our collections.

JACKETS



Le nostre giacche, grazie alla loro struttura ed all'utilizzo del Textran™, assecondano il movimento del corpo e assicurano protezione, comfort e traspirabilità a qualsiasi temperatura.

Thanks to their structure and the use of Textran™, our jackets follow the movements of the body and ensure protection, comfort and breathability at any temperature.

JERSEY/TOP



Le maglie Campagnolo Cycling Apparel utilizzano le migliori microfibre tecniche, per una regolazione ottimale della temperatura corporea, sia in estate, sia in inverno.

Campagnolo Cycling Apparel uses the best technical microfibres for optimum regulation of body temperature, in both summer and winter jerseys.

BIB & PANTS



Bib e pantaloni sono realizzati con tecno tessuti in Lycra® bi-multidirezionale, per agevolare una corretta compressione muscolare, accompagnare il corpo in modo fluido e leggero e migliorare la performance tecnica. Protezione aggiuntiva su alcuni modelli con inserti di cordura ad elevata resistenza antiabrasione.

Bib and pants are made from two-way and multi-stretch technical Lycra® fabrics that facilitate correct muscular compression, follow body movements easily and lightly and improve technical performance. Additional protection on some models featuring high anti-abrasion resistance Cordura inserts.

UNDERWEAR



Protezione e perfetta traspirazione per un corpo sempre asciutto durante l'attività fisica. La struttura e la morbidezza dei capi fanno semplicemente dimenticare di averli indosso. Per un benessere integrale e di lunga durata.

Protection and perfect breathability to keep the body dry during physical activity. These articles have a structure and softness that make you forget you are wearing them. For integral, long-lasting well-being.

ACCESSORIES



Campagnolo Cycling Apparel ha creato un assortimento di guanti, manicotti, gambali e copriscarpe studiati per rispondere alle richieste dei ciclisti più esigenti.

Campagnolo Cycling Apparel has created an assortment of gloves, legwarmers, armwarmers and shoe covers studied to meet the requests of the most demanding cyclists.



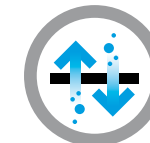
Impermeabile: Protezione antipioggia integrale, con cuciture e zip termonastrate
Waterproof: Integral protection against the rain, with heat-taped seams and zips



Idrorepellente: Protezione ideale per piogge leggere e non prolungate
Water-resistant: Ideal protection against short showers



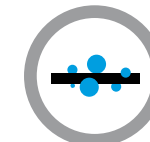
Antivento: Protezione contro il vento
Windproof: Protection against the wind



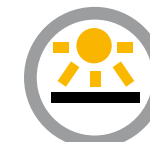
Traspirante: Perfetto circolo dell'aria per un corpo fresco ed asciutto
Breathable: Perfect air circulation for a cool dry body



Idrofobo: Eccezionale controllo dell'umidità, grazie ad una più efficace espulsione del sudore
Hydrophobic: Exceptional moisture control, thanks to more effective expulsion of moisture



Idrofilo: Alto assorbimento del sudore, per una pelle sempre asciutta e il massimo comfort in ogni stagione
Moisture-absorbent: High absorption of moisture, to keep the skin always dry and grant maximum comfort whatever the season



Protezione UV: Scudo contro i raggi ultravioletti, per una temperatura corporea sempre ottimale
UV protection: Shield against ultra-violet rays, for a body temperature that is always optimal

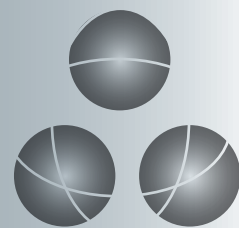


Antibatterico: Prevenzione delle affezioni batteriche derivanti dall'umidità
Antibacterial: Prevention of bacteria caused by moisture



Antiodore: Prevenzione dei cattivi odori originati da umidità e sudore
Odour control: Prevention of bad odours caused by moisture and sweat

TRI-PROPAD™



Tri-ProPad™ è il fondello che rivoluziona la performance ed il comfort del ciclista in 3 aree fondamentali:

1. **ergonomia:** Tri-ProPad™ è stato studiato su più di 5.000 configurazioni di seduta in sella
2. **tecnologia:** Tri-ProPad™ è stato sviluppato per l'ottimizzazione della forma, degli spessori e del peso
3. **struttura:** Tri-ProPad™ presenta la massima superficie di appoggio e protezione con il minimo volume d'ingombro

Tri-ProPad™ is the pad that completely changes the cyclist's performance and comfort in three essential areas:

- 1. ergonomics: Tri-ProPad™ has been studied on more than 5000 configurations for sitting on the saddle*
- 2. technology: Tri-ProPad™ has been developed to optimise shape, thicknesses and weight*
- 3. structure: Tri-ProPad™ presents maximum contact surface and protection with minimum size*



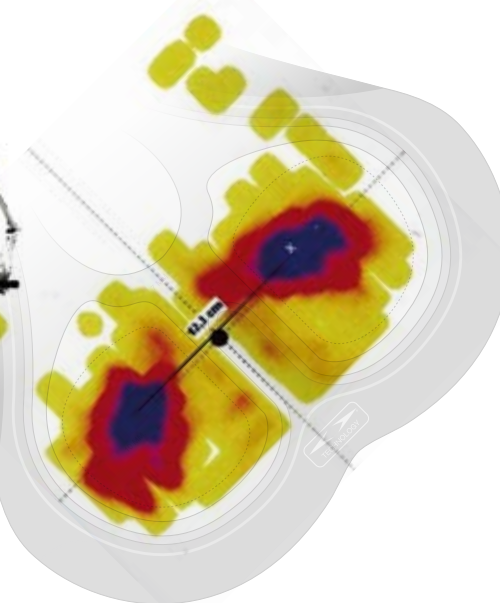
performance technology:

1.

ergonomia / ergonomics

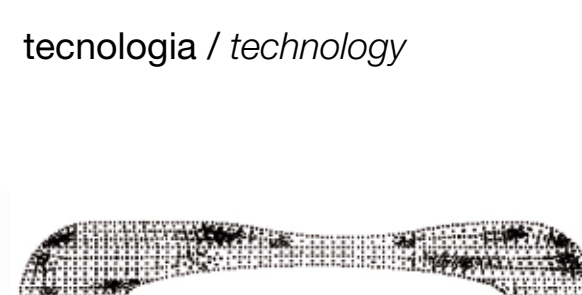
il Tri-ProPad™ è stato sviluppato su una rappresentazione dell'area pelvica/femorale derivante da uno studio sulle caratteristiche antropomorfe della popolazione ciclistica. Sono state analizzate più di 5.000 posizioni in base alle strutture fisiche degli utenti

Tri-ProPad™ has been developed on a model of the pelvic/femur area resulting from a study of the anthropomorphic characteristics of the cycling population. Over 5000 positions were analysed based on the physical makeup of users



2.

tecnologia / technology



Attraverso uno studio simulato sono stati valutati i diversi carichi di pressione sulla sella per ottenere la migliore forma ed anatomia del fondello. Massima leggerezza, comfort e perfetta adattabilità al corpo sono le caratteristiche distintive del Tri-ProPad™

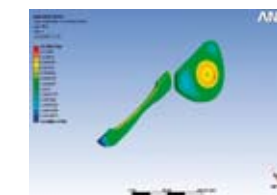
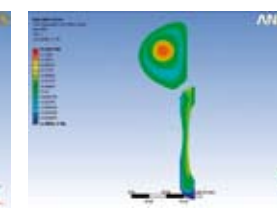
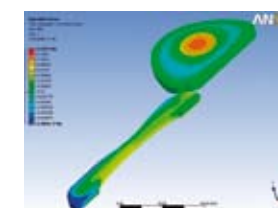
Simulated study has enabled evaluation of different pressure loads on the saddle to give this pad the best shape and anatomy. Maximum lightness, comfort and perfect adherence to the body are the distinctive features of Tri-ProPad™

3.

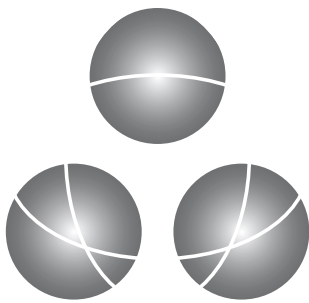
struttura / structure

il Tri-ProPad™ ottimizza la maggiore superficie di appoggio con il minimo volume garantendo il massimo livello di energia assorbita e la migliore protezione e comfort.

Tri-ProPad™ optimises the largest contact surface with minimum volume, guaranteeing maximum levels of absorbed energy and top protection and comfort



TRI-PROPAD™



Il Tri-ProPad™ risponde alle esigenze di ciascun ciclista, adattandosi perfettamente all'anatomia del corpo. Ogni versione è presente in più taglie: 3 taglie per le proposte uomo 2 taglie per le proposte donna.

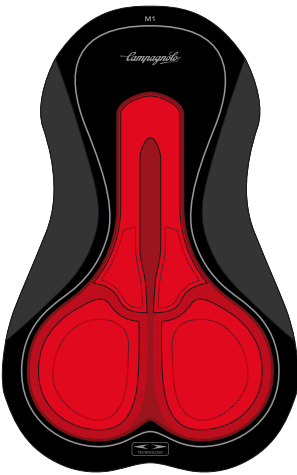
Tri-ProPad™ meets the needs of all cyclists, adapting perfectly to the body's anatomy. Each version comes in several sizes: 3 sizes for men 2 sizes for women.

Technical project developed by Campagnolo Sportswear equipped with Elastic Interface® technology



UOMO

TRI-PROPAD™ Tech



- Versione uomo studiata per le competizioni, offre una protezione completa delle aree ischiatica e perineale e garantisce perfetta traspirazione e corpo asciutto.
- Ali preformate per la massima ergonomia
 - Tessuto EIT Carbonium nelle aree di maggiore pressione per offrire alta traspirabilità, perfetta termoregolazione e massima protezione antibatterica e antistatica
 - Tessuto EIT Max nelle aree laterali e sulle ali per favorire un veloce trasferimento dell'umidità all'esterno ed una rapida asciugatura
 - Inserti ad altissima densità nelle aree ischiatiche e perineali per una migliore distribuzione ed assorbimento degli urti.
 - Inserti interni ad alta densità per un migliore comfort e sostegno

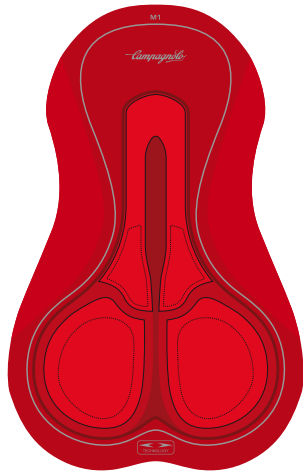
Men's version specifically for competitions, offering complete protection for the ischial and perineal area and guaranteeing perfect breathability and dry body.

- Preformed wings for maximum ergonomics
- EIT Carbonium fabric in the areas most subject to pressure to ensure high levels of breathability, perfect thermo-regulation and maximum protection against bacteria and static.
- EIT Max fabric for the sides and wings to wick perspiration away fast and ensure quick drying moisture
- Ultra high density inserts in the ischial and perineal area for better shock distribution and absorption.
- High density internal inserts for better comfort and support.

3 taglie / 3 sizes:
M1 (S/M) M2 (L/XL) M3 (2XL/3XL)

UOMO

TRI-PROPAD™ Pro



- Versione uomo studiata per le lunghe distanze come per l'utilizzo quotidiano; offre una protezione completa delle aree ischiatica e perineale e garantisce una perfetta traspirazione ed assorbimento del sudore.
- Ali preformate per la massima ergonomia
 - Tessuto EIT Max per favorire un veloce trasferimento dell'umidità all'esterno ed una rapida asciugatura
 - Inserti ad altissima densità nelle aree ischiatiche per una migliore distribuzione ed assorbimento degli urti e ad alta densità nell'area perineale
 - Inserti interni ad alta densità per un migliore comfort e sostegno

Men's version specifically for long distances and everyday use, offering complete protection for the ischial and perineal area and guaranteeing perfect breathability and perspiration absorption.

- Preformed wings for maximum ergonomics
- EIT Max fabric for the sides and wings to wick perspiration away fast and ensure quick drying moisture
- Ultra high density inserts in the ischial area for better shock distribution and absorption and high density inserts in the perineal area
- High density internal inserts for better comfort and support.

3 taglie / 3 sizes:
M1 (S/M) M2 (L/XL) M3 (2XL/3XL)



DONNA

TRI-PROPAD™ Woman



- Versione donna studiata per le competizioni e l'utilizzo quotidiano; offre una protezione completa delle aree ischiatica e perineale e garantisce perfetta traspirazione e corpo asciutto.
- Ali preformate per la massima ergonomia
 - Tessuto EIT Max per favorire un veloce trasferimento dell'umidità all'esterno ed una rapida asciugatura
 - Inserti ad altissima densità nelle aree ischiatiche e perineali per una migliore distribuzione ed assorbimento degli urti
 - Inserti interni ad alta densità per un migliore comfort e sostegno

Women's version specifically for competitions and daily use, offering complete protection for the ischial and perineal area and guaranteeing perfect breathability and dry body.

- Preformed wings for maximum ergonomics
- EIT Max fabric for the sides and wings to wick perspiration away fast and ensure quick drying moisture
- Ultra high density inserts in the ischial and perineal area for better shock distribution and absorption.
- High density internal inserts for better comfort and support.

2 taglie / 2 sizes:
W1 (XS/S) W2 (M/L/XL)

Aw2009/10

04



TECHNOLOGY

TecnoCool
Tri-ProPad™

12



11 SPEED™

20



RACING™

30



RACING™ WOMAN

38



RAYTECH™

50



FACTORYTEAM™

56



HERITAGE™

64



W'S™

70



TECHNICALGEAR
SYSTEM™

82



MULTISEASON
SYSTEM™

88



MORE

88

Sizing

89

More tecnocool info:

What to wear, when
Textran™
Textile properties

96

Displays
Distribution



Per chi sceglie di essere unico e inimitabile. Sempre.

For those who wish to be unique, in a class of their own. Always.

L'unicità e il successo sono fatti di piccoli dettagli. Tagli ergonomici, tessuti e trattamenti per essere un passo avanti al resto del gruppo. Non ha senso accontentarsi di essere primi, come tanti, quando si può essere unici.

Distinction and success are a question of detail. Ergonomic lines, the finest fabrics and special treatment keep you one step ahead of the pack. Being first is hardly enough, when you can be unique.

11 SPEED™

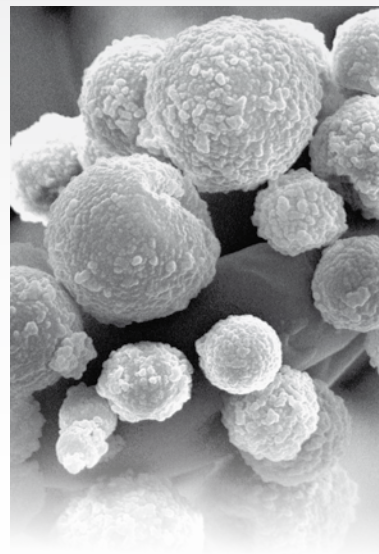
Tecnologia ed innovazione: capi ad alta funzionalità per la massima performance;

- Perfetto controllo della temperatura corporea
- Eccellente traspirazione
- Protezione dal freddo e dall'acqua
- Ottimo comfort e benessere in fase attiva

*Technology and innovation: highly functional garments for maximum performance;
Perfectly controlled body temperature, Excellent breathability, Protection from the cold and water, Optimum comfort and well-being when in movement*

11 Speed™ Thermo Jacket: completa protezione dal vento e dalla pioggia

total protection from the wind and rain



Giacca termoastrata con fodera in tessuto Schoeller®-PCM® che contiene milioni di microcapsule piene di phase change material (PCM®); compensa le variazioni eccessive di temperatura, garantendo sempre una piacevole sensazione di comfort

Heat-taped jacket with lining in Schoeller®-PCM® fabric, containing millions of micro-capsules full of phase change material (PCM®) that compensates for excessive changes in temperature and guarantees feel-good comfort all the time

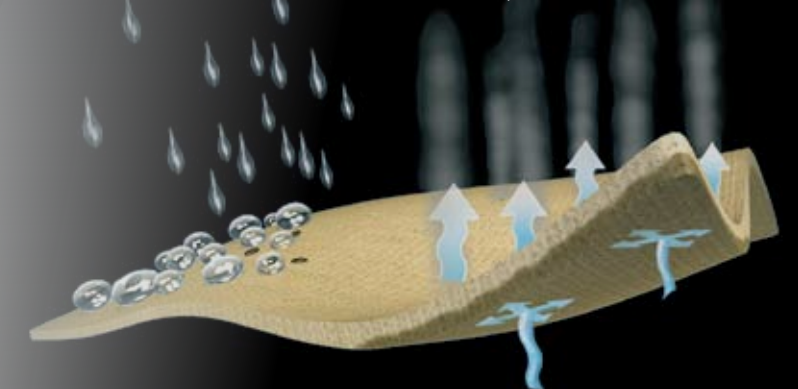
PCM

schoeller
SwitzerlandCampy
bike
.com

11 Speed™ Jersey: il tuo corpo sempre asciutto

constant body dryness

The outside of the textile is water, dirt and stain repellent



On the inside, any moisture is quickly absorbed and distributed over a large surface area, accelerating the evaporation process.

Due tecnologie in un unico tessuto: parte esterna con proprietà di idrorepellenza e parte interna con proprietà di assorbimento dell'umidità. Corpo sempre asciutto e piacevole sensazione di freschezza

Two technologies in a single fabric. Water-repellent outside and moisture-absorbing inside. Constant dryness for your body plus feel-good freshness

3XDRY®
a schoeller® technology

11 SPEED™

11 SPEED™
THERMO JACKET
C681

- › Giacca termica antiacqua ed antivento
- › Giacca esterna impermeabile e traspirante con cuciture e zip termonastrate
- › Impermeabilità: 30.000mmH₂O
- › Traspirazione: Metodo B-1 20.000gr/m²/24h
- › Fodera interna in tessuto Schoeller®-PCM® che con il "Phase Change Material - PCM compensa le variazioni di temperatura garantendo un calore ottimale in funzione dell'attività svolta
- › Logo frontale e profili laterali dorati rifrangenti
- › Thermal waterproof and windproof jacket
- › Waterproof breathable external jacket with heat-taped seams and zip
- › Waterproofness: 30,000mmH₂O
- › Breathability: B-1 Method 20,000gr/m²/24h
- › Internal lining in Schoeller®-PCM® fabric that with "Phase Change Material - PCM" compensates for variations in temperature, guaranteeing optimum heat for the activity in progress
- › Reflective logo and golden side edgings

S-3XL



55%PA
15%EA
15%PR
15%PU



Campy
bike
.com

11 SPEED™
LONG SLEEVE
FULL ZIP JERSEY
C682

- › Maglia maniche lunghe in tessuto tecnico naturale con trattamento feelgood 3XDRY®: parte esterna idrorepellente e parte interna ad alta capacità di assorbimento dell'umidità per un corpo più asciutto ed una traspirabilità ottimale
- › Inserti laterali in SilverAid® per una massima protezione antibatterica ed antistatica
- › Logo e profili laterali dorati rifrangenti
- › Quattro tasche posteriori di cui due con zip di sicurezza
- › Long-sleeve jersey in natural techno-fabric with 3XDRY® feel-good treatment: water-repellent outside and a high absorption inside for a drier body and optimum breathability
- › Inserts in Silveraid® on sides for maximum anti-bacteria and anti-static protection
- › Reflective logo and golden side edgings
- › Two back security pockets with zip + two back pockets

S-3XL

60%PA
20%WO
10%PL
6%EA
4%ME

11 SPEED™
LONG SLEEVE
FULL ZIP JERSEY
C683

- › Maglia maniche lunghe in tessuto tecnico naturale con trattamento feelgood 3XDRY®: parte esterna idrorepellente e parte interna ad alta capacità di assorbimento dell'umidità per un corpo più asciutto ed una traspirabilità ottimale
- › Inserti laterali in SilverAid per una massima protezione antibatterica ed antistatica
- › Logo e profili laterali dorati rifrangenti
- › Quattro tasche posteriori di cui due con zip di sicurezza
- › Long-sleeve jersey in natural techno-fabric with 3XDRY® feel-good treatment: water-repellent outside and a high absorption inside for a drier body and optimum breathability
- › Inserts in Silveraid® on sides for maximum anti-bacteria and anti-static protection
- › Reflective logo and golden side edgings
- › Two back security pockets with zip + two back pockets

S-3XL

60%PA
20%WO
10%PL
6%EA
4%ME

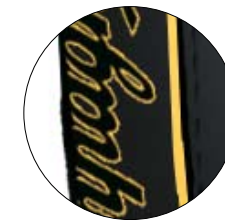


11 SPEED™

11 SPEED™
THERMO BIB TIGHTS
C684

- › Salopette a 12 pannelli con parte frontale in Lycra garzata Revolutionary e protezione Thermo Textran™, e retro in Lycra garzata Artica a fibra cava per una migliore protezione e controllo termico
- › Fondello anatomico Tri-ProPad™ versione Tech
- › Cuciture piatte non percepibili al contatto con il corpo
- › Zip chiusura gamba con tiretto autobloccante
- › Logo e profili dorati rifrangenti
- › 12-panel bib tights with front in "Revolutional" winter Lycra and protection in Thermo Textran™ and back in "Artica" winter hollow-core Lycra for improved protection and heat control
- › Anatomical Tri-ProPad™; Tech version
- › Flat seams for next-to-skin comfort
- › Zippered ankle closure with self-locking pull
- › Reflective logo and golden edgings

S-3XL

49%PL
30%PA
14%PU
7%EACampy
bike
.com49%PL
30%PA
14%PU
7%EA11 SPEED™
THERMO BIB
TIGHTS C685

- › Salopette a 10 pannelli con parte frontale in Lycra garzata Revolutionary e protezione Thermo Textran™, e retro in Lycra garzata Artica a fibra cava per un migliore protezione e controllo termico
- › Fondello anatomico Tri-ProPad™ versione Tech
- › Cuciture piatte non percepibili al contatto con il corpo
- › Zip chiusura gamba con tiretto autobloccante
- › Logo e profili dorati rifrangenti
- › 10-panel bib tights with front in "Revolutional" winter Lycra and protection in Thermo Textran™ and back in "Artica" winter hollow-core Lycra for improved protection and heat control
- › Anatomical Tri-ProPad™; Tech version
- › Flat seams for next-to-skin comfort
- › Zippered ankle closure with self-locking pull
- › Reflective logo and golden edgings

S-3XL



Per chi ama partecipare. E preferisce vincere.

For those who love to take part. But would prefer to win.

Particolari progettati ad arte.

Tagli ergonomici che assecondano il corpo e ne sostengono il movimento.

Studi e ricerche instancabili per garantire
alte prestazioni nelle competizioni più
dure.

Details with artistic design. Body-hugging ergonomic fit that supports all your movements. Ongoing studies and research to guarantee top performance in the toughest competitions.

RACING™

**FULL THERMO TXN
JACKET C639**

- › Giacca in Thermo Textran™ antivento, traspirante ed elastico
- › Zip frontali invisibili per una costante aerazione
- › Polsi in microfibra per un maggior comfort
- › Interno collo in tessuto garzato per una migliore protezione e comfort
- › Tasca posteriore centrale con zip
- › Elastico in silicone con marchio Campagnolo
- › Sotto zip in nabuk per una perfetta protezione dal vento
- › Copri zip in nabuk sul collo
- › Logo posteriore e su manica rifrangenti; profili laterali rossi rifrangenti

- › Jacket in breathable windproof stretch Thermo Textran™
- › Invisible front zips for constant air circulation
- › Cuffs in microfibre for greater comfort
- › Collar lining in brushed fabric for greater comfort
- › Central back pocket with zip
- › Silicone gripper with Campagnolo logo
- › Inside zip guard in nubuck for perfect protection from the wind
- › Nubuck zip garage on neck
- › Reflective logo on sleeve and back; reflective red side edgings

S-3XL



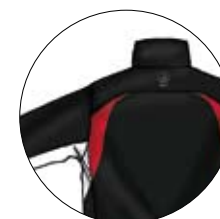
RACING™

**THERMO TXN
JACKET C663**

- › Giacca in Thermo Textran™ antivento, traspirante con retro in SilverAid® per una massima protezione antibatterica ed antistatica
- › Polsi in microfibra per un maggior comfort
- › Interno collo in tessuto garzato per una migliore protezione e comfort
- › Quattro tasche posteriori di cui due con zip di sicurezza e piping rifrangente
- › Elastico in silicone con marchio Campagnolo
- › Sotto zip in nabuk per una perfetta protezione dal vento
- › Logo su manica rifrangente; profili laterali rossi rifrangenti

- › Jacket in breathable windproof Thermo Textran™ with back in SilverAid® for maximum anti-bacteria and anti-static protection
- › Cuffs in microfibre for greater comfort
- › Collar lining in brushed fabric for greater comfort
- › Two back security pockets with zip and reflective piping + two back pockets
- › Silicone gripper with Campagnolo logo
- › Inside zip guard in nubuck for perfect protection from the wind
- › Reflective logo on sleeve; reflective red side edgings

S-3XL



Copri zip in
nabuk sul collo
Nubuck zip
garage on neck



RACING™

**WATERPROOF LIGHT
TXN JACKET C659**

- › Giacca Ultralight impermeabile e traspirante con cuciture e zip termonastrate,
- › Impermeabilità: 30.000mmH₂O
- › Traspirazione: Metodo B-1 20.000gr/m²/24h
- › Logo posteriore e profili laterali rossi rifrangenti
- › Sacchetto portagiacca separato personalizzato con logo

- › Ultralight waterproof and breathable jacket with heat-taped seams and zips
- › Waterproofness: 30,000mm H₂O
- › Breathability: B-1 Method 20,000gr/m²/24h
- › Reflective logo on back and red side edgings
- › Separate stow pocket with Campagnolo logo

S-3XL





RACING™
**WIND LIGHT TXN
JACKET C642**



- › Giacca traspirante in Light Textran™ con interno a contrasto ed inserti posteriori in rete elastica
- › Zip frontali invisibili per una costante aerazione
- › Polsi ed interno collo in microfibra per un maggior comfort
- › Sotto zip in nabuk per una perfetta protezione dal vento
- › Copri zip in nabuk sul collo
- › Tre tasche posteriori e tasca di sicurezza centrale con zip
- › Logo posteriore e profili laterali rossi rifrangenti
- › *Breathable jacket in Light Textran™ with contrasting lining and elastic mesh inserts on back*
- › *Invisible front zips for constant air circulation*
- › *Cuffs and collar lining in microfibre for greater comfort*
- › *Inside zip guard in nubuck for perfect protection from the wind*
- › *Nubuck zip garage on neck*
- › *Three back pockets and central security pocket with zip*
- › *Reflective logo on back and red side edgings*

S-3XL



89%PL
9%PA
2%EA



73%PA
15%EA
10%PL
2%ME

RACING™
**LONG SLEEVE FULL ZIP
JERSEY C650**



- › Maglia manica lunga in microfibra smerigliata al carbonio
- › Inserti in "Silveraid" fianchi e sottomanica per una massima protezione antibatterica ed antistatica
- › Stampa "all-over" fronte-retro rifrangente
- › Quattro tasche posteriori di cui due con zip di sicurezza
- › Logo su manica e profili laterali rossi rifrangenti
- › Elastico in silicone con marchio Campagnolo
- › *Long-sleeve jersey in suede carbon microfibre*
- › *Inserts in "Silveraid" on sides and underarms for maximum anti-bacteria and anti-static protection*
- › *All over reflective print back and front*
- › *Two back security pockets with zip + two back pockets*
- › *Reflective logo on sleeve and red side edgings*
- › *Silicone gripper with Campagnolo logo*

S-3XL



RACING™
**LONG SLEEVE FULL ZIP
JERSEY C664**



- › Maglia manica lunga in tecnotessuto a microfilamenti cavi per un perfetto isolamento
- › Due tasche posteriori e 2 tasche di protezione con zip
- › Piping rifrangente su tasche di protezione
- › Logo su manica e profili laterali rossi rifrangenti
- › Elastico in silicone con marchio Campagnolo
- › *Long-sleeve jersey in hollow microfilament techno-fabric for perfect insulation*
- › *Two back security pockets with zip + two back pockets*
- › *Reflective logo on sleeve and red side edgings*
- › *Silicone gripper with Campagnolo logo*

S-3XL



50%PL
30%PA
20%EA



RACING™
**THERMO TXN
BIB TIGHTS
C665 / C667** (vers. no Tri-ProPad™)



- › Salopette ad 8 pannelli con parte frontale in Thermo Textran™, e retro in Lycra garzata Artica a fibra cava per un migliore protezione e controllo termico
- › Fondello anatomico Tri-ProPad™ versione Tech
- › Cuciture piatte non percettibili al contatto con il corpo
- › Logo su manica e profili laterali rossi rifrangenti
- › Piping posteriore rifrangente
- › 8-panel bib tights with front in Thermo Textran™ and back in "Artica" winter hollow-core Lycra for improved protection and heat control
- › Anatomical Tri-ProPad™; Tech version
- › Flat seams for next-to-skin comfort
- › Reflective logo on sleeve and red side edgings
- › Reflective piping on back

S-3XL



44%PA
24%PL
21%PU
11%EA



RACING™
**THERMO TXN BIB
C651
C653** (vers. no Tri-ProPad™)



- › Salopette ad 8 pannelli in Thermo Textran™
- › Fondello anatomico Tri-ProPad™ versione Tech
- › Logo laterale e profili rossi rifrangenti
- › Chiusura fondo gamba con zip
- › Cuciture piatte non percettibili al contatto con il corpo
- › 8-panel bib tights in Thermo Textran™
- › Anatomical Tri-ProPad™; Tech version
- › Reflective logo on side and red edgings
- › Zippered ankle closure
- › Flat seams for next-to-skin comfort

S-3XL



49%PL
30%PA
14%PU
7%EA



RACING™
**LIGHT
TXN BIB
C652**



- › Salopette ad 8 pannelli in Light Textran™
- › Fondello anatomico Tri-ProPad™ versione Tech
- › Logo laterale e profili rossi rifrangenti
- › Chiusura fondo gamba con zip con tiretto autobloccante
- › Cuciture piatte non percettibili al contatto con il corpo
- › 8-panel bib tights in Light Textran™
- › Anatomical Tri-ProPad™; Tech version
- › Reflective logo on side and red edgings
- › Zippered ankle closure with self-locking pull
- › Flat seams for next-to-skin comfort

S-3XL



44%PA
24%PL
21%PU
11%EA



RACING™
**PANT
C668**



- › Pantalone in Lycra garzata Artica a fibra cava per un migliore protezione e controllo termico
- › Zip chiusura gamba posteriore con tiretto autobloccante
- › Cuciture piatte non percettibili al contatto con il corpo
- › Logo e piping rifrangente
- › Trousers in "Artica" winter hollow-core Lycra for improved protection and heat control
- › Zippered rear ankle closure with self-locking pull
- › Flat seams for next-to-skin comfort
- › Reflective piping and logo

S-3XL



66%PA
22%PL
12%EA



RACING™
KNICKERS
C654



- › Salopette ad 8 pannelli in Lycra garzata Artica
- › Fondello anatomico a fibra cava per una migliore protezione e controllo termico
- › Tri-ProPad™ versione Tech
- › Logo laterale e profili rossi rifrangenti
- › Cuciture piatte non percettibili al contatto con il corpo
- › 8-panel bib tights in "Artica" winter Lycra
- › Hollow-core fibre anatomic pad for better protection and heat control
- › Anatomical Tri-ProPad™; Tech version
- › Reflective logo on side and red edgings
- › Flat seams for next-to-skin comfort

S-3XL



RACING™
BIB
C644



- › Salopette in Lycra "Atlanta" tecno-tessuto che favorisce una corretta compressione muscolare per una migliore performance tecnica
- › Fondello anatomico Tri-ProPad™ versione Tech
- › Inserti su schiena ed interno gamba in rete elastica per un'efficiente e costante aerazione
- › Cuciture piatte non percettibili al contatto con il corpo
- › Elastico personalizzato a vista
- › Bib shorts in Lycra "Atlanta" techno-fabric that promotes correct muscle compression for improved technical performance
- › Anatomical Tri-ProPad™; Tech version
- › Elastic mesh inserts on back and inside leg for efficient constant air circulation
- › Flat seams for next-to-skin comfort
- › Visible elastic with Campagnolo logo

S-3XL



Taschine posteriori
Back pockets

Logo e profili rifrangenti
Reflective logo and side decals

66%PA
22%PL
12%EA



77%PA
19%EA
4%PL



MOD.

COL.

C639

CARBON



WHITE/CARBON



TITANIUM



C663

CARBON



WHITE/CARBON



C659

CARBON



WHITE/CARBON



C642

CARBON



WHITE/CARBON



C650

CARBON



WHITE/CARBON



TITANIUM



C664

CARBON



WHITE/CARBON



FIRE



C665

CARBON

C667

C668



C651

CARBON

C653

C652

C654



C644

CARBON



WHITE/CARBON



STEEL





Per donne che vanno di corsa. Davvero.
For women who race. In the real sense of the word.

Tessuti e trattamenti tecnologicamente innovativi. Tagli progettati su misura per il corpo femminile. Tecnologia ad elevate prestazioni.

Technologically innovative fabrics and treatments. Tailor-made to fit the female body. High-performance technology.

RACING™ WOMAN
**FULL THERMO
TXN JACKET L109**



- › Giacca in Thermo Textran™ antivento, traspirante ed elastico
- › Zip frontali invisibili per una costante aerazione
- › Polsi in microfibra per un maggior comfort
- › Interno collo in tessuto garzato per una migliore protezione e comfort
- › Sotto zip in nabuk per una perfetta protezione dal vento
- › Copri zip in nabuk sul collo
- › Tasca posteriore centrale con zip
- › Jacket in breathable windproof stretch Thermo Textran™
- › Invisible front zips for constant air circulation
- › Cuffs in microfibre for greater comfort
- › Collar lining in brushed fabric for improved protection and comfort
- › Inside zip guard in nubuck for perfect protection from the wind
- › Nubuck zip garage on neck
- › Central back pocket with zip

XS-XL



Elastico in silicone con marchio Campagnolo
Silicone gripper with Campagnolo logo



Logo posteriore e profili laterali rossi rifrangenti
Reflective logo on back and red side edgings

63%PL
28%PA
9%PU



RACING™ WOMAN
**THERMO
TXN JACKET L119**



- › Giacca in Thermo Textran™ antivento, traspirante con retro in SilverAid® per una massima protezione antibatterica ed antistatica
- › Maniche sagomate per una migliore ergonomia
- › Polsi in microfibra per un maggior comfort
- › Interno collo in tessuto garzato per una migliore protezione e comfort
- › Sotto zip in nabuk per una perfetta protezione dal vento
- › Copri zip in nabuk sul collo
- › Due tasche posteriori e 2 tasche di protezione con zip
- › Elastico in silicone con marchio Campagnolo
- › Jacket in breathable windproof Thermo Textran™ with back in SilverAid® for maximum anti-bacteria and anti-static protection
- › Shaped sleeves for better ergonomics
- › Cuffs in microfibre for greater comfort
- › Collar lining in brushed fabric for greater protection and comfort
- › Inside zip guard in nubuck for perfect protection from the wind
- › Nubuck zip garage on neck
- › Two security pockets with zip + two back pockets
- › Silicone gripper with Campagnolo logo

XS-XL



Profili laterali rossi rifrangenti
Reflective red side edgings

74%PL
14%PA
8%PU
4%EA



RACING™ WOMAN
**WIND LIGHT
TXN JACKET L102**



- › Giacca traspirante in Light Textran™ con interno a contrasto ed inserti posteriori in rete elastica
- › Zip frontali invisibili per una costante aerazione
- › Polsi ed interno collo in microfibra per un maggior comfort
- › Sotto zip in nabuk per una perfetta protezione dal vento
- › Copri zip in nabuk sul collo
- › Tre tasche posteriori e tasca di sicurezza centrale con zip
- › Logo posteriore e profili laterali rossi rifrangenti
- › Jacket in Light Textran™ with contrasting lining and elastic mesh inserts on back
- › Invisible front zips for constant air circulation
- › Cuffs and collar lining in microfibre for greater comfort
- › Inside zip guard in nubuck for perfect protection from the wind
- › Nubuck zip garage on neck
- › Three back pockets and central security pocket with zip
- › Reflective logo on back and red side edgings

XS-XL



89%PU
9%PA
2%EA



RACING™ WOMAN
**WATERPROOF LIGHT
TXN JACKET L114**



- › Giacca extralight impermeabile e traspirante con cuciture e zip termonastrate,
- › Impermeabilità: 30.000mmH₂O
- › Traspirazione: Metodo B-1 20.000gr/m²/24h
- › Logo posteriore e profili laterali rossi rifrangenti
- › Sacchetto portagiacca separato personalizzato con logo
- › *Ultralight waterproof and breathable jacket with heat-taped seams and zips*
- › *Waterproofness: 30,000mmH₂O*
- › *Breathability: B-1 Method 20,000gr/m²/24h*
- › *Reflective logo on back and red side edgings*
- › *Separate stow pocket with Campagnolo logo*

XS-XL



RACING™ WOMAN
**LIGHT WIND VEST
L115**



- › Gilet antivento con parte posteriore in rete
- › Interno collo in microfibra per un maggior comfort
- › Tre tasche posteriori
- › Logo e profili laterali rifrangenti
- › Sacchetto portagiacca separato personalizzato con logo
- › *Windproof vest with back in mesh*
- › *Collar lining in microfibre for greater comfort*
- › *Three back pockets*
- › *Reflective logo and side edgings*
- › *Separate stow pocket with Campagnolo logo*

XS-XL



RACING™ WOMAN
**LONG SLEEVE JERSEY
L118**



- › Maglia manica lunga in meryl a fibra cava per una migliore protezione termica
- › Maniche sagomate per una migliore ergonomia
- › Due tasche posteriori
- › Logo e profili laterali rossi rifrangenti
- › Elastico in silicone con marchio Campagnolo
- › *Long-sleeve jersey in hollow-core meryl for improved heat control*
- › *Shaped sleeves for better ergonomics*
- › *Two back pockets*
- › *Reflective logo and red side edgings*
- › *Silicone gripper with Campagnolo logo*

XS-XL



50%PL
30%PA
20%EA



RACING™ WOMAN
**LONG BIB
TIGHTS L111**



- › Salopette in Lycra garzata Artica con bretelle staccabili
- › Fondello anatomico Tri-ProPad™ versione Women
- › Logo laterale e profili rossi rifrangenti
- › Chiusura fondo gamba con zip
- › Cuciture piatte non percepibili al contatto con il corpo
- › *Bib tights in "Artica" winter Lycra with removable braces*
- › *Anatomical Tri-ProPad™: Women version*
- › *Reflective logo on side and red edgings*
- › *Zippered ankle closure*
- › *Flat seams for next-to-skin comfort*

XS-XL



Bretelle staccabili
Removable braces



Inseri laterali in rete
Mesh inserts on sides

66%PA
22%PL
12%EA



RACING™WOMAN
LONG PANT
L112

- › Pantalone 6 pannelli con parte frontale in Thermo Textran™ e retro in Lycra garzata "Artica"
- › Fondello anatomico Tri-ProPad™ versione Women
- › Logo laterale e profili rossi rifrangenti
- › Chiusura fondo gamba con zip
- › Cuciture piatte non percettibili al contatto con il corpo
- › 6-panel trousers with front in Thermo Textran™ and back in "Artica" winter Lycra
- › Anatomical Tri-ProPad™; Women version
- › Reflective logo on side and red edgings
- › Zippered ankle closure
- › Flat seams for next-to-skin comfort

XS-XL



44%PA
24%PL
21%PU
11%EA



RACING™WOMAN
KNICKERS
L113

- › Pantalone ¾ in Lycra garzata "Artica"
- › Inserti laterali in rete
- › Fondello anatomico Tri-ProPad™ versione Women
- › Logo laterale e profili rossi rifrangenti
- › ¾-length trousers in "Artica" winter Lycra
- › Mesh inserts on sides
- › Anatomical Tri-ProPad™; Women version
- › Reflective logo on side and red edgings

XS-XL



66%PA
22%PL
12%EA



MOD.

COL.

L109



L102



L119



L114



L115



L118



L111



L112

L113





RAYTECH™

RAYTECH™

Per chi ama superare i propri limiti. E fare sempre bella figura.

For those who love to go beyond their personal limits. And look good doing it.

La passione arriva prima di tutto.

La passione di chi va in bici e di chi studia, progetta e realizza capi che sono veri e propri concentrati tecnologici di innovazione, funzionalità, design.

For those who love to go beyond their personal limits.

And look good doing it. Passion over and above everything else. The passion of those who cycle and those who study, design and produce garments that are a true technological concentrate of innovation, functionality and design.

RAYTECH™

FULL THERMO TXN JACKET C517

- › Giacca in Thermo Textran™ traspirante ed elastico
- › Inserti rifrangenti fronte retro
- › Tre tasche posteriori con zip centrale
- › Logo su manica e profili laterali rifrangenti
- › Elastico in silicone con marchio Campagnolo

- › *Jacket in breathable stretch Thermo Textran™*
- › *Reflective inserts front and back*
- › *Three back pockets with central zip*
- › *Reflective logo on sleeve and side edgings*
- › *Silicone gripper with Campagnolo logo*

S-3XL



Tre tasche posteriori con zip centrale
Three back pockets with central zip

45%PA
25%PL
25%PU
5%EA



RAYTECH™

THERMO TXN JACKET C560

- › Giacca in Thermo Textran™ antivento, traspirante con retro in tessuto con fibre di carbonio garzato
- › Tasca frontale termo applicata
- › Sotto zip in nabuk per una perfetta protezione dal vento
- › Copri zip in nabuk sul collo
- › Due tasche posteriori e 2 tasche di protezione con zip
- › Piping rifrangente

- › *Jacket in breathable windproof Thermo Textran™ with back in brushed carbon fibre fabric*
- › *Heat-applied front pocket*
- › *Inside zip guard in nubuck for perfect protection from the wind*
- › *Nubuck zip garage on neck*
- › *Two security pockets with zip + two back pockets*
- › *Reflective piping*

S-3XL



50%PA
20%PU
18%PL
10%EA
2%CB



RAYTECH™

THERMO TXN VEST C561

- › Gilet in Thermo Textran™ antivento, traspirante con retro in tessuto garzato a fibre di carbonio
- › Tasca frontale termo applicata
- › Sotto zip in nabuk per una perfetta protezione dal vento
- › Copri zip in nabuk sul collo
- › Due tasche posteriore e 2 tasche di protezione con zip
- › Piping rifrangente

- › *Vest in breathable windproof Thermo Textran™ with back in brushed carbon fibre fabric*
- › *Heat-applied front pocket*
- › *Inside zip guard in nubuck for perfect protection from the wind*
- › *Nubuck zip garage on neck*
- › *Two security pockets with zip + two back pockets*
- › *Reflective piping*

S-3XL



50%PA
20%PU
18%PL
10%EA
2%CB



RAYTECH™
**LIGHT TXN CONVERTIBLE
JACKET C545**



- › Giacca con protezione frontale in Light Textran™ e parte posteriore in rete
- › Maniche staccabili con zip
- › Tre tasche posteriori e tasca di sicurezza centrale con zip
- › Logo e profili laterali rifrangenti
- › Jacket with Light Textran™ front protection and back in mesh
- › Removable zippered sleeves
- › Three back pockets and central security pocket with zip
- › Reflective logo and side edgings

S-3XL



68%PL
25%PU
7%PA



RAYTECH™
**WATERPROOF LIGHT
TXN JACKET C589**



- › Giacca impermeabile in Light Textran™
- › Cuciture termonastrate
- › Logo e profili laterali rifrangenti
- › Waterproof jacket in Light Textran™
- › Heat-taped seams
- › Reflective logo and side edgings

S-3XL



73%PL
27%PU



RAYTECH™
**WIND PROTECTION
FULL ZIP JERSEY C559**



- › Maglia con protezione antivento frontale in Light Textran™.
- › Inserti in rete nel sottomanica per una costante aereazione
- › Tre tasche posteriori e tasca di sicurezza centrale con zip
- › Scudetto con logo e profili laterali rifrangenti
- › Jersey with front windproof Light Textran™ protection
- › Mesh inserts on underarm for constant air circulation
- › Three back pockets and central security pocket with zip
- › Reflective shield logo and side edgings

S-3XL



52%PL
25%PP
3%PU
10%EA



RAYTECH™
**FULL ZIP 3 POCKET
JERSEY C518**



- › Maglia in microfibra smerigliata al carbonio
- › Tre tasche posteriori e tasca di sicurezza centrale con zip
- › Logo e profili laterali rifrangenti
- › Elastico in silicone con marchio Campagnolo
- › Jersey in carbon suede microfibre
- › Three back pockets and central security pocket with zip
- › Reflective logo and side edgings
- › Silicone gripper with Campagnolo logo

S-3XL



100%PL



RAYTECH™
**FULL ZIP 3 POCKET
JERSEY C562**



- › Maglia in tecno tessuto con fibra di carbonio.
- › Inserti laterali in microfibra smerigliata
- › Inserti in polipropilene nelle aree di maggiore sudorazione
- › Due tasche posteriori e 2 tasche di protezione con zip
- › Piping rifrangente
- › Jersey in techno-fabric with carbon fibre
- › Inserts on side in suede microfibre
- › Polypropylene inserts in areas of heaviest perspiration
- › Two security pockets with zip + two back pockets
- › Reflective piping

S-3XL



35%PA
35%PL
18%EA
10%PP
2%CB



RAYTECH™
**INTERSEASON BIB
TIGHTS C519**



- › Salopette 6 pannelli in Lycra garzata "Vuelta"
- › Fondello anatomico Tri-ProPad™ versione Pro
- › Logo posteriore e profili laterali rifrangenti
- › 6-panel bib tights in "Vuelta" winter Lycra
- › Anatomical Tri-ProPad™, Pro version
- › Reflective logo on back and side edgings

S-3XL



68%PA
24%EA
8%PL



TRI-PROPAD™

RAYTECH™
**INTERSEASON
KNICKERS C523**



- › Knickers 6 pannelli in Lycra garzata "Vuelta"
- › Fondello anatomico Tri-ProPad™ versione Pro
- › Logo posteriore e profili laterali rifrangenti
- › 6-panel knickers in "Vuelta" winter Lycra
- › Anatomical Tri-ProPad™, Pro version
- › Reflective logo on back and side edgings

S-3XL



68%PA
24%EA
8%PL



TRI-PROPAD™

RAYTECH™
**LIGHT TXN BIB
TIGHTS C520**



- › Salopette con parte frontale in Light Textran™ e retro in Lycra garzata "Vuelta"
- › Fondello anatomico Tri-ProPad™ versione Pro
- › Cuciture piatte non percettibili al contatto con il corpo
- › Logo posteriore e profili laterali rifrangenti
- › Bib tight with front in Light Textran™ and back in "Vuelta" winter Lycra
- › Anatomical Tri-ProPad™; Pro version
- › Flat seams for next-to-skin comfort
- › Reflective logo on back and side edgings

S-3XL



62%PA
20%PU
10%EA
8%PL



RAYTECH™
**KNICKERS
C551**



- › Salopette 3/4 in Lycra® ad elasticità multidirezionale, con caratteristiche di termoregolazione per alte prestazioni.
- › Fondello anatomico AirProPad™ a triplo spessore versione Long Distance
- › Rete posteriore per una aerazione ottimale
- › Cuciture piatte in contrasto
- › Bib knickers in multi-stretch Lycra®, thermo-regulating for top performance
- › Anatomical Tri-ProPad™; Pro version
- › Mesh back for optimum air circulation
- › Flat seams in contrasting colour

S-3XL



76%PA
24%EA



RAYTECH™
**THERMO TXN
BIB TIGHTS
C521 / C522** (vers. no Tri-ProPad™)



- › Salopette con parte frontale in Thermo Textran™ e retro in Lycra garzata "Vuelta"
- › Fondello anatomico Tri-ProPad™ versione Pro
- › Cuciture piatte non percettibili al contatto con il corpo
- › Logo posteriore e profili laterali rifrangenti
- › in "Vuelta" winter Lycra
- › Anatomical Tri-ProPad™; Pro version
- › Flat seams for next-to-skin comfort
- › Reflective logo on back and side edgings

S-3XL



45%PA
25%PL
25%PU
5%EA



RAYTECH™
**PANT
C566**



- › Pantalone in Lycra ad elasticità multidirezionale, con caratteristiche di termoregolazione per alte prestazioni.
- › Fondello anatomico Tri-ProPad™ versione Pro
- › Cuciture piatte in contrasto
- › Logo posteriore rifrangente
- › Trousers in multi-stretch Lycra, thermo-regulating for top performance
- › Anatomical Tri-ProPad™; Pro version
- › Flat seams in contrasting colour
- › Reflective logo and side edgings

S-3XL



76%PA
24%EA



RAYTECH™
SHORT BIB
C567



- › Salopette in Lycra ad elasticità multidirezionale, con caratteristiche di termoregolazione per alte prestazioni.
- › Fondello anatomico Tri-ProPad™ versione Pro
- › Rete posteriore per una aerazione ottimale
- › Cuciture piatte in contrasto
- › Logo e profili laterali rifrangenti
- › Bib shorts in multi-stretch Lycra, thermo-regulating for top performance
- › Anatomical Tri-ProPad™; Pro version
- › Mesh back for optimum air circulation
- › Flat seams in contrasting colour
- › Reflective logo and side edgings

S-3XL



76%PA
24%EA



TRI-PROPAD™

RAYTECH™
BIB
C193



- › Salopette in materiale elasticizzato con Lycra
- › Cuciture piatte in contrasto
- › Fondello anatomico Tri-ProPad™ versione Pro
- › Logo posteriore rifrangente
- › Bib shorts in stretch fabric with Lycra
- › Flat seams in contrasting colour
- › Anatomical Tri-ProPad™; Pro version
- › Reflective logo on back

S-3XL



80%PA
20%EA



TRI-PROPAD™



MOD.

COL.

C560		ORANGE		FIRE		LAKE		BLACK		WHITE
C517		ORANGE		FIRE		LAKE		BLACK		WHITE
C561		ORANGE		FIRE		LAKE		BLACK		WHITE
C545		ORANGE		FIRE		LAKE		BLACK		WHITE
C589		ORANGE		FIRE		LAKE		BLACK		WHITE GLASS
C562		ORANGE		FIRE		LAKE		BLACK		WHITE
C518		ORANGE		FIRE		LAKE		BLACK		WHITE
C559		ORANGE		FIRE		LAKE		BLACK		WHITE
C519		ORANGE		FIRE		LAKE		BLACK		WHITE
C523		ORANGE		FIRE		LAKE		BLACK		WHITE
C520		ORANGE		FIRE		LAKE		BLACK		WHITE
C521		ORANGE		FIRE		LAKE		BLACK		WHITE
C522		ORANGE		FIRE		LAKE		BLACK		WHITE
C551		BLACK/ ORANGE		BLACK/ FIRE		BLACK/ LAKE		BLACK		BLACK/ WHITE
C566		BLACK/ ORANGE		BLACK/ FIRE		BLACK/ LAKE		BLACK		BLACK/ WHITE
C567		BLACK/ ORANGE		BLACK/ FIRE		BLACK/ LAKE		BLACK		BLACK/ WHITE
C193		BLACK		BLACK/ FIRE		BLACK/ LAKE		BLACK/ ORANGE		BLACK/ WHITE
		WHITE/ BLACK		WHITE/ FIRE		WHITE/ LAKE		WHITE/ ORANGE		WHITE/ BLACK



FACTORYTEAM™ FACTORYTEAM™

Per sentirsi parte della squadra. Orgogliosamente.

To feel part of the team. and proud to be in it.

Comfort, prestazioni, sicurezza in ogni situazione. Capi concettualmente semplici, ma studiati in ogni particolare, per una totale libertà di movimento.

Comfort, performance and safety - wherever and whenever. Simple-concept garments, yet studied right down to the smallest detail, for complete freedom of movement.

FACTORYTEAM™
**FULL THERMO TXN
JACKET C394**

- › Giacca interamente in Thermo Textran™ antivento traspirante elastico
- › Zip divisibile con tiretto ergonomico semiautobloccante personalizzato
- › Tre tasche posteriori
- › Piping rifrangente posteriore

- › Jacket entirely in windproof breathable stretch Thermo Textran™
- › Two-way separating zip with ergonomic semi-blocking zip pull
- › Three back pockets
- › Reflective piping on back

S-3XL

86%PL
14%PUFACTORYTEAM™
**LIGHT TXN
JACKET C362**

- › Giacca con protezione frontale in Light Textran™ e parte posteriore in rete
- › Zip divisibile con tiretto ergonomico semiautobloccante
- › Tre tasche posteriori
- › Piping rifrangente posteriore

- › Jacket with Light Textran™ front protection and back in mesh
- › Two-way separating zip with ergonomic semi-blocking zip pull
- › Three back pockets
- › Reflective piping on back

S-3XL

75%PL
25 %PUFACTORYTEAM™
**FULL ZIP LOGO
JERSEY C397**

- › Maglia manica lunga in microfibra garzata
- › Zip divisibile con tiretto ergonomico semiautobloccante
- › Tre tasche posteriori
- › Piping rifrangente posteriore

- › Long-sleeve jersey in winter microfibre
- › Two-way separating zip with ergonomic semi-blocking zip pull
- › Three back pockets
- › Reflective piping on back

S-3XL



100%PL

FACTORYTEAM™
**LOGO BIB
C398**

- › Salopette in microfibra garzata a 6 pannelli
- › Fondello anatomico AirProPad™ a triplo spessore versione Training
- › 6-panel bib tights in winter microfibre
- › Three-layer anatomical AirProPad™; Training version

S-3XL

66%PA
22%PL
12%EA

TRI-PROPAD™

FACTORYTEAM™
THERMO BIB TIGHTS
C321/C321B (vers. no Tri-ProPad™)

- › Salopette in microfibra garzata a 6 pannelli
- › Fondello anatomico Tri-ProPad™ versione Pro
- › Logo posteriore rifrangente
- › 6-panel bib tights in winter microfibre
- › Anatomical Tri-ProPad™; Pro version
- › Reflective logo on back

S-3XL



FACTORYTEAM™
BIB THERMO KNICKERS
C323

- › Salopette in microfibra garzata a 6 pannelli
- › Logo rifrangente
- › 6-panel bib tights in winter microfibre
- › Reflective logo

S-3XL



MOD.

COL.

C394



FIRE



LAKE



SUN

C362



FIRE



LAKE



SUN

C397



FIRE



LAKE



SUN

C398



BLACK



LAKE

C321
C321B



BLACK

C323



BLACK





Per chi vuole pedalare nella leggenda. E magari entrarci.

For those who want to pedal through history of cycling, and perhaps become part of it.

Il sapore del ciclismo epico interpretato
con materiali di ultima generazione:
tecnologia e storia si uniscono per dare
nuova espressione allo spirito del mito
Campagnolo.

*The flavour of epic cycling interpreted through
new-generation materials: technology and history
join forces to give new expression to the spirit of the
Campagnolo legend.*

HERITAGE™
**THERMO TXN
JACKET C350**



- › Giacca con pannello frontale Thermo Textran™ antivento, traspirante ed elastico
- › Retro in microfibra garzata
- › Banda fronte e retro rifrangente
- › Tre tasche posteriori
- › Jacket with front panel in windproof breathable stretch Thermo Textran™
- › Back in winter microfibre
- › Reflective strip front and back
- › Three back pockets

S-3XL



45%PA
25%PL
25%PU
5%EA



HERITAGE™
WIND JACKET C817



- › Giacca in Light Textran™ antivento, traspirante ed elastico
- › Due tasche posteriori e tasca centrale di sicurezza con zip
- › Piping posteriore rifrangente
- › Jacket in windproof breathable stretch Light Textran™
- › Two back pockets + central security pocket with zip
- › Reflective piping on back

S-3XL



73%PL
27%PU



HERITAGE™
**ULTRALIGHT
WIND JACKET C801**



- › Materiale ultraleggero antivento ed idrorepellente
- › Interno collo in microfibra per un maggior comfort
- › Tasca interna autocontenitiva personalizzata con logo
- › Logo laterale rifrangente
- › Ultralight windproof and water-resistant material
- › Collar lining in microfibre for greater comfort
- › Internal self-contained pocket with Campagnolo logo
- › Reflective logo on side

S-3XL



100%PA

HERITAGE™
**ULTRALIGHT
WINDSHIELD C802**



- › Materiale ultraleggero antivento ed idrorepellente
- › Interno collo in microfibra per un maggior comfort
- › Tasca interna autocontenitiva personalizzata con logo
- › Logo laterale rifrangente
- › *Ultralight windproof and water-resistant material*
- › *Collar lining in microfibre for greater comfort*
- › *Internal self-contained pocket with Campagnolo logo*
- › *Reflective logo on side*

S-3XL



60 100%PA



HERITAGE™
**LOGO
JERSEY C816**



- › Maglia in tecno tessuto Fieldsensor™, ad elasticità multidirezionale che garantisce una perfetta protezione al freddo e una ottima traspirazione
- › *Jersey in Fieldsensor™ techno-fabric with multi-stretch Lycra, that guarantees perfect protection against the cold and excellent breathability*

S-3XL



96%PL
4%EA



HERITAGE™
**LONG SLEEVE HALF
ZIP LOGO JERSEY C815**



- › Maglia in tecno tessuto Thermolite™ a fibra cava per una perfetta termoregolazione del corpo
- › Tre tasche posteriori
- › Piping posteriore rifrangente
- › *ersey in hollow-core Thermolite™ techno-fabric for perfect thermo-regulation for the body*
- › *Three back pockets*
- › *Reflective piping on back*

S-3XL



52%PL
42%PA
6%Ea



HERITAGE™
BIB TIGHTS
C818

- › Salopette in Lycra "Artica" bi-colore
- › Inserti in rete posteriori e laterali per una aerazione ottimale
- › Fondello anatomico Tri-ProPad™ versione Pro
- › Logo laterale floccato
- › Bib tights in "Artica" two-colour winter Lycra
- › Mesh inserts the back and sides for optimum air circulation
- › Anatomical Tri-ProPad™; Pro version
- › Flocked logo on side

S-3XL



TRI-PROPAD™

HERITAGE™
TECHNICAL WOOL
SWEATER C909

- › Maglia seamless in lana e polipropilene
- › Logo jacquard fronte/retro
- › Collo con zip
- › Seamless jersey in wool and polypropylene
- › Jacquard logo front and back
- › Zippered neck

S-XXL



65%WO
27%PP
8%EA



MOD.

COL.

C350



BLACK



FIRE



LAKE

C817



BLACK



WHITE

C801



BLACK



FIRE



LAKE



SUN

C802



BLACK



FIRE



LAKE



SUN

C815



BLACK



WHITE



SKY



PINK

C816



BLACK



FIRE



SKY



SUN

C818



BLACK

C909



BLACK



W'S™

Per essere perfette in ogni situazione. Armoniosamente.

A perfect look always. With style.

Una totale simbiosi tra stile e performance: capi che esaltano la femminilità, sia durante le pedalate più impegnative, sia nell'attività indoor.

Complete symbiosis between style and performance: garments that enhance femininity, on the toughest of rides or for indoor activity.

W's™
THERMO TXN JACKET
L214



- › Giacca in Thermo Textran™ antivento, traspirante con retro in tessuto con fibre di carbonio garzato
- › Sotto zip in nabuk per una perfetta protezione dal vento
- › Copri zip in nabuk sul collo
- › Due tasche posteriore
- › Piping posteriore rifrangente
- › Jacket in windproof breathable Thermo Textran™ with back in brushed carbon fibre fabric
- › Inside zip guard in nubuck for perfect protection from the wind
- › Nubuck zip garage on neck
- › Two back pockets
- › Reflective piping on back

XS-XL



74%PL
14%PA
8%PU
4%EA



W's™
FULL ZIP LIGHT FLEECE
JERSEY L213



- › Maglia manica lunga in meryl smerigliato al carbonio
- › Inserti laterali in microfibra stampata personalizzata
- › Tasca posteriore con zip centrale
- › Long-sleeve jersey in suede carbon meryl
- › Inserts on side in personalised printed microfibre
- › Three back pockets with central zip

XS-XL



57%PA
28%PL
15%EA



W's™
LONG PANT
L215



- › Pantalone in Lycra Vuelta con inserti laterali in microfibra garzata
- › Fondello anatomico Tri-ProPad™ versione Women
- › "Vuelta" Lycra trousers with side inserts in winter microfibre
- › Anatomical Tri-ProPad™; Women version

XS-XL



85%PA
15%EA



W's™
**SHORT SLEEVE
JERSEY L201**

- › Maglia in microfibra ad alta traspirabilità con trattamento RapidDry®
- › Inserti frontali in microfibra stampata personalizzata
- › Tasca posteriore con zip centrale
- › Jersey in high-breathability microfibre with RapidDry® treatment
- › Inserts on front in personalised printed microfibre
- › Central pocket with central zip

XS-XL



Retro in rete
Back in mesh

67%PL
21%PA
12%EA



W's™
**SHORTS
L207 / L210** (vers. no Tri-ProPad™)

- › Pantaloncino in Lycra tecnica XtraLife®
- › Inserti laterali in Lycra stampata personalizzata
- › Fondello anatomico Tri-ProPad™ versione Women
- › Shorts in technical XtraLife® Lycra
- › Inserts on sides in personalised printed Lycra
- › Anatomical Tri-ProPad™; Women version

XS-XL



57%PA
28%PL
15%EA



W's™
**KNICKERS
L206 / L212** (vers. no Tri-ProPad™)

- › Pantalone ¾ in Lycra tecnica XtraLife®
- › Inserti laterali in Lycra stampata personalizzata
- › Fondello anatomico Tri-ProPad™ versione Women
- › ¾ length trousers in technical XtraLife® Lycra
- › Inserts on sides in personalised printed Lycra
- › Anatomical Tri-ProPad™; Women version

XS-XL



57%PA,
28%PL
15%EA



MOD.

COL.

L214



L213



L201



L215



L206
L212



L207
L210



Accessori e complementi studiati per assicurare prestazioni, protezione e comfort in qualsiasi condizione.

Accessories and extras designed to ensure performance, protection and comfort whatever the conditions

TECHNICALGEAR SYSTEM™
11 SPEED™ GLOVE
C428

- › Guanto in Thermo Textran™ traspirante antivento
- › Palmo in pelle con rinforzi di protezione in schiuma
- › Logo e profili rifrangenti
- › Chiusura polso con Velcro
- › *Glove in breathable windproof Thermo Textran™*
- › *Palm in leather with protective foam reinforcement*
- › *Reflective logo and strips*
- › *Velcro wrist closure*

S-2XL



Black / White



TECHNICALGEAR SYSTEM™
HERITAGE GLOVE
C433

- › Guanto in Thermo Textran™ traspirante antivento
- › Palmi in pelle con interno garzato
- › Costina su polso per migliore comfort e protezione
- › Piping e logo rifrangenti
- › *Glove in breathable windproof Thermo Textran™*
- › *Palm in leather with brushed lining*
- › *Ribbed cuffs for improved comfort and protection*
- › *Reflective piping and logo*

S-XXL



Black



TECHNICALGEAR SYSTEM™
HERITAGE GLOVE
C726

- › Guanto in poliestere effetto lana
- › Palmo con grip siliconato
- › *Glove in wool-effect polyester*
- › *Palm with silicone grip*

S-M / L-XL



Black

100%PL

TECHNICALGEAR SYSTEM™
NPN GLOVE
C432

- › Guanto impermeabile in neoprene con cuciture termosaldate
- › Palmo con grip siliconato
- › Chiusura polso con zip
- › Logo rifrangente
- › *Waterproof neoprene glove with thermo welded seams*
- › *Palm with silicone grip*
- › *Zippered wrist closure*
- › *Reflective logo*

S-XXL



100%NE



TECHNICALGEAR SYSTEM™
RAYTECH GLOVE
C720

- › Guanto in Thermo Textran™ traspirante antivento
- › Palmo in microfibra con stampa siliconica
- › Rinforzo con protezione in gel
- › Etichette e profili rifrangenti
- › *Glove in breathable windproof Thermo Textran™*
- › *Palm in microfibre with silicon print*
- › *Reinforcement with gel protection*
- › *Reflective labels and strips*

S-2XL



Chiusura polso
con velcro
Velcro wrist
closure

Black Ruby Zephir Orange White



59%PA
41%PU



TECHNICALGEAR SYSTEM™
RACING GLOVE
C724

- › Guanto in Thermo Textran™ traspirante antivento
- › Palmo in microfibra con stampa siliconica
- › Rinforzo con protezione in gel
- › Logo e profili rifrangenti
- › Chiusura polso con Velcro

Glove in breathable windproof Thermo Textran™
Palm in microfibre with silicon print
Reinforcement with gel protection
Reflective logo and strips
Velcro wrist closure

S-2XL



Carbon White/Carbon



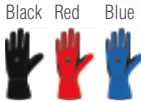
63%PL
28%PA
9%PU



TECHNICALGEAR SYSTEM™
THERMO TXN GLOVE
C076

- › Guanto in Thermo Textran™ traspirante antivento
- › Logo rifrangente
- › *Glove in breathable windproof Thermo Textran™*
- › *Reflective logo*

S-2XL



86%PL
14%PU

TECHNICALGEAR SYSTEM™
FACTORY TEAM GLOVE
C429

- › Guanto in Thermo Textran™ traspirante antivento
- › *Glove in breathable windproof Thermo Textran™*

S-2XL



86%PL
14%PU

TECHNICALGEAR SYSTEM™
THERMO TXN GLOVE
C045

- › Guanto in Thermo Textran™ traspirante antivento
- › Grip "Multipoint" sul palmo
- › Chiusura regolabile con velcro

- › *Glove in breathable windproof Thermo Textran™*
- › *"Multipoint" grip on palm*
- › *Adjustable velcro closure*

S-2XL



Rifrangente
laterale
Reflective strip
on side



86%PL
14%PU

TECHNICALGEAR SYSTEM™
WATERPROOF GLOVE
C718

- › Guanto in cordura totalmente impermeabile
- › Palmo in microfibra con stampa siliconica
- › Rinforzo con protezione in gel
- › Etichette e profili rifrangenti

- › *Fully waterproof cordura glove*
- › *Palm in microfibre with silicon print*
- › *Reinforcement with gel protection*
- › *Reflective labels and strips*

S-2XL



Chiusura polso
con velcro
Velcro wrist
closure



44%PA
24%PL
21%PU
11%EA

TECHNICALGEAR SYSTEM™
THERMO TXN RACING
WOMEN GLOVE L408

- › Guanto in Thermo Textran™ traspirante antivento con inserti in pelle
- › Palmo con rinforzi di protezione in schiuma
- › Logo rifrangente

- › *Glove in breathable windproof Thermo Textran™ with leather inserts*
- › *Leather palm with protective foam reinforcement*
- › *Reflective logo*

XS-XL



68%PL
23%PU
9%PA

TECHNICALGEAR SYSTEM™
MAN GLOVE
C727

- › Guanto in Thermo Textran™ traspirante antivento
- › Palmo con stampa siliconica
- › Logo rifrangente

- › *Glove in breathable windproof Thermo Textran™*
- › *Palm with silicon print*
- › *Reflective logo*

S-2XL



86%PL
14%PU

TECHNICALGEAR SYSTEM™
W's GLOVE
L409

- › Guanto in Thermo Textran™ traspirante antivento
- › Piping e logo rifrangente

- › *Glove in breathable windproof Thermo Textran™*
- › *Reflective piping and logo*

XS-XL



68%PL
23%PU
9%PA

TECHNICALGEAR SYSTEM™
**WINTER CAP
C431**

- › Cappellino in microfibra garzata
- › Logo frontale
- › Chiusura regolabile
- › *Cap in winter microfibre*
- › *Logo on front*
- › *Adjustable closure*

S-M / L-XL



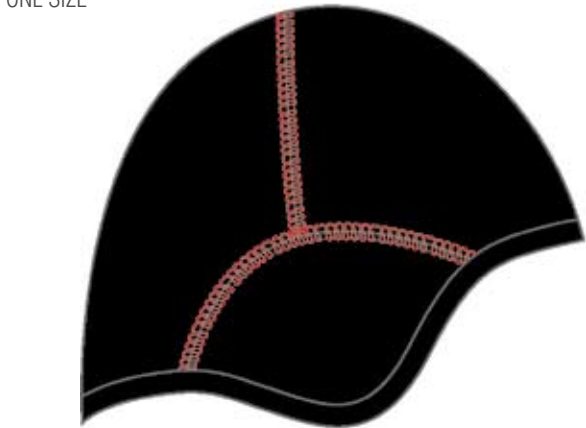
Black

100%PL

TECHNICALGEAR SYSTEM™
**LIGHT TXN SKULL
CAP C081**

- › Sottocasco in Light Textran™ traspirante ed antivento
- › Cuciture piatte
- › Logo rifrangente
- › *Skull cap in breathable windproof Light Textran™*
- › *Flat seams*
- › *Reflective logo*

ONE SIZE



Black

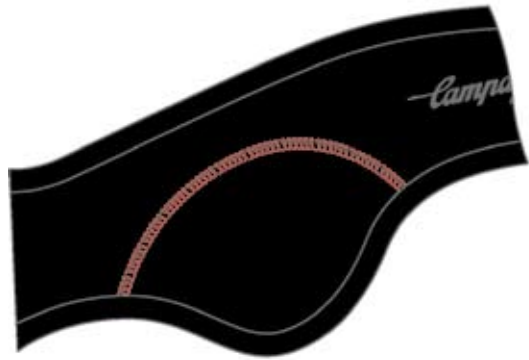


62%PA
23%PU
15%EA

TECHNICALGEAR SYSTEM™
**THERMO TXN
HEADBAND C082**

- › Fascia in Thermo Textran™ traspirante ed antivento
- › Logo rifrangente posteriore
- › *Headband in breathable windproof Thermo Textran™*
- › *Reflective logo on back*

M / L



Black



50%PL
28%PA
15%PU
7%EA

TECHNICALGEAR SYSTEM™
**THERMO TXN
MASK C407**

- › Mascherina in Thermo Textran™ traspirante ed antivento
- › Regolazione chiusura in velcro
- › *Mask in breathable windproof Thermo Textran™*
- › *Adjustable velcro closure*

ONE SIZE



Black



50%PL
28%PA
15%PU
7%EA



TECHNICALGEAR SYSTEM™
**BALACLAVA
C712**

- › Cappuccio in Lycra garzata "Vuelta"
- › Logo rifrangente
- › *Balaclava in "Vuelta" winter Lycra*
- › *Reflective logo*

ONE SIZE



Cuciture piatte
Flat seams

Black Red Blue Orange



85%PA
15%EA

TECHNICALGEAR SYSTEM™
**WINTER CAP
FACTORY TEAM C723**

- › Cappuccio in microfibra garzata
- › Cuciture piatte
- › *Cap in winter microfibre*
- › *Flat seams*

ONE SIZE



Black

100%PL

TECHNICALGEAR SYSTEM™
**THERMO TXN
BALACLAVA C405**

- › Cappuccio in Thermo Textran™ traspirante ed antivento
- › Regolazione chiusura in velcro
- › *Balaclava in breathable windproof Thermo Textran™*
- › *Adjustable velcro closure*

ONE SIZE



Black



50%PL
28%PA
15%PU
7%EA

TECHNICALGEAR SYSTEM™
**LIGHT TXN HELMET
COVER C707**

- › Copricasco in Light Textran™ traspirante ed antivento con fermo elastico
- › Logo rifrangente
- › *Helmet cover in breathable windproof Light Textran™ with elastic hem*
- › *Reflective logo*

ONE SIZE



Black



62%PA
23%PU
15%EA

TECHNICALGEAR SYSTEM™
**HOOD NECK
COVER C124**

- › Berretto in micropile con coulisse di apertura per protezione collo
- › Fettuccia rifrangente posteriore
- › *Micro-fleece hood with drawstring to protect the neck*
- › *Reflective strip on back*

ONE SIZE



100%PL

TECHNICALGEAR SYSTEM™
**LEG WARMERS
C714**

- › Gambale in Lycra garzata "Vuelta"
- › Cuciture piatte
- › Logo rifrangente
- › *Leg warmer in "Vuelta" winter Lycra*
- › *Flat seams*
- › *Reflective logo*

S-2XL



85%PA 15%EA

TECHNICALGEAR SYSTEM™
**ARM WARMERS
C713**

- › Manicotto in Lycra garzata "Vuelta"
- › Cuciture piatte
- › Logo rifrangente
- › *Arm warmer in "Vuelta" winter Lycra*
- › *Flat seams*
- › *Reflective logo*

S-2XL



85%PA 15%EA

TECHNICALGEAR SYSTEM™
**KNEE WARMERS
C715**

- › Ginocchiera in Lycra garzata "Vuelta"
- › Cuciture piatte
- › Logo rifrangente
- › *Knee warmer in "Vuelta" winter Lycra*
- › *Flat seams*
- › *Reflective logo*

S-2XL



85%PA 15%EA



TECHNICALGEAR SYSTEM™
**11 SPEED™
OVERSHOES C430**



- › Copriscarpe in Neoprene spessore 2.5mm con cuciture termosaldate
- › Zip posteriore con chiusura a velcro di sicurezza personalizzata con logo rifrangente
- › Punta rinforzata
- › *Overshoes in 2.5 mm thick neoprene with sealed seams*
- › *Rear zip with customised Velcro safety fastening featuring reflective logo*
- › *Reinforced toe*

S-XXL



Black



100%NE

TECHNICALGEAR SYSTEM™
**THERMO TXN
THERMOSOCK C406**



- › Copri piede in Thermo Textran™ traspirante antivento
- › Cuciture piatte
- › *Hermosock in breathable windproof Thermo Textran™*
- › *Flat seams*

M-L-XL



Black



50%PL
28%PA
15%PU
7%EA

TECHNICALGEAR SYSTEM™
**NPN OVERSHOES
C728**



- › Copriscarpe in Neoprene spessore 2.5mm totalmente impermeabile
- › Cuciture saldate
- › Zip posteriore con cursore autobloccante e fettuccia rifrangente
- › *Overshoes in totally waterproof 2.5 mm thick neoprene*
- › *Sealed seams*
- › *Rear zip with self-locking pull and reflective strip*

S-2XL



Black

100% Neoprene

TECHNICALGEAR SYSTEM™
**OVERSHOES
C721**



- › Copriscarpe in Lycra garzata "Vuelta"
- › Cuciture piatte
- › Logo rifrangente
- › *Overshoes in "Vuelta" winter Lycra*
- › *Flat seams*
- › *Reflective logo*

S-2XL



Black Red Blue



85%PA
15%EA



TECHNICALGEAR SYSTEM™
**THERMO TXN
OVERSHOES C730**



- › Copriscarpe in Thermo Textran™ traspirante antivento
- › Punta rinforzata
- › Regolazione chiusura laterale con velcro
- › *Overshoes in breathable windproof Thermo Textran™*
- › *Reinforced toe*
- › *Adjustable velcro side closure*

S-2XL



Zip posteriore con rinforzo rifrangente
Rear zip with reflective reinforcement

Black



83%PL
17%PU

TECHNICALGEAR SYSTEM™
**TOE COVER
C729**



- › Toe cover in neoprene spessore 1.5 mm
- › Piping rifrangente
- › *Toe cover in 1.5 mm thick neoprene*
- › *Reflective piping*

S-M-XL



Black

100% Neoprene

TECHNICALGEAR SYSTEM™
**THERMO TXN WATERPROOF
OVERSHOES C034**



- › Copriscarpe in Thermo Textran™ traspirante antivento
- › Cuciture frontali termonastrate
- › Apertura posteriore con zip
- › Piping rifrangente posteriore

- › *Overshoes in breathable windproof Thermo Textran™*
- › *Taped front seams*
- › *Zippered back opening*
- › *Reflective piping on back*

M-L-XL



Black



50%PL
28%PA
15%PU
7%EA

TECHNICALGEAR SYSTEM™
**BAG
C900**

- › Capacità: 60lt
- › Tasca anteriore con zip
- › Due scompartimenti laterali con zip
- › *Volume: 16 gallons*
- › *Front zippered pocket*
- › *Two side zippered pockets*



Black

100%PA



La ricerca applicata per garantire un corpo sempre asciutto anche in situazioni estreme. Eccellente traspirazione e mantenimento costante della temperatura corporea ottimale sono le proprietà base della collezione intima Campagnolo.

Applied research to guarantee that your body stays dry even in the most extreme situations. Excellent breathability and constant optimum body temperature are the basic qualities of the Campagnolo underwear collection.

MULTISEASON SYSTEM™

SEAMLESS JERSEY
C281 / C216 / C290



- › Maglia senza cuciture
- › Materiale in microfibra e polipropilene
- › Strutture ergonomiche differenziate
- › Campagnolo logo jacquard

- › Seamless jersey
- › Microfibre and polypropylene fabric
- › Differentiated ergonomic structures
- › Jacquard Campagnolo logo

XS-S M-L XL-2XL



C281
SEAMLESS
SHORT SLEEVE
JERSEY



C216
SEAMLESS POLO
NECK LONG SLEEVE
JERSEY



C290
SEAMLESS
LONG SLEEVE
JERSEY

60%PP
35%PA
5%EA

SEAMLESS



MULTISEASON SYSTEM™

2P HOLLOW-CORE
C288 / C289 / C287



- › Maglia in polipropilene cavo a doppia struttura
- › Cuciture piatte
- › Capo leggero ad alta termicità per i grandi freddi
- › Bordino elasticizzato a marchio Campagnolo

- › Two-layer jersey in hollow-core polypropylene
- › Flat seams
- › Lightweight garment with good heat-insulation for very cold weather
- › Elastic hem with Campagnolo logo

S-2XL



C288
2P HOLLOW-CORE
SHORT-SLEEVE
JERSEY



Collo con zip
Zippered neck

C289
2P HOLLOW-CORE ZIPPED
LONG-SLEEVE JERSEY



C287
2P HOLLOW-CORE
LONG-SLEEVE
JERSEY

100%PP

SOFTPRIM®



MULTISEASON SYSTEM™

UNISEX JERSEY
C217 / C236 / C235



- › Maglia in lana e polipropilene cavo
- › Cuciture piatte
- › Capo leggero ad alta termicità per i primi freddi
- › Bordino elasticizzato a marchio Campagnolo

- › Jersey in wool and hollow-core polypropylene
- › Flat seams
- › Lightweight garment with good heat-insulation for the start of winter
- › Elastic hem with Campagnolo logo

S-2XL



C217
SHORT-SLEEVE
JERSEY



Collo con zip
Zippered neck

C236
ZIPPED LONG-
SLEEVE JERSEY



C235
LONG SLEEVE
JERSEY

83%WO
17%PP

SOFTPRIM®



MULTISEASON SYSTEM™
UNISEX JERSEY
C263 / C262

- › Maglia girocollo in polipropilene e fibra di carbonio
- › Cuciture piatte
- › Bordino elasticizzato a marchio Campagnolo
- › Peso leggero per stagione autunnale
- › *Round-neck jersey in polypropylene and carbon fibre*
- › *Flat seams*
- › *Elastic hem with Campagnolo logo*
- › *Lightweight for the autumn*



C263
UNISEX LONG-SLEEVE JERSEY



C262
UNISEX SHORT-SLEEVE JERSEY



95%PP
5%CB



MULTISEASON SYSTEM™
UNISEX LONG-SLEEVE
WINDSHIELD JERSEY
C255

- › Maglia girocollo a manica lunga in polipropilene ed Elastancon trattamento "Interpower"
- › Protezione frontale in Light Textran™
- › Cuciture piatte
- › *Long-sleeve round-neck jersey in polypropylene and elastane with "Interpower" treatment*
- › *Front protection in Light Textran™*
- › *Flat seams*



S-2XL



52%PL
25%PP
13%PU
10%EA



MULTISEASON SYSTEM™
THERMO MESH SOCK
C231

- › Calza in Thermolite®
- › Collo del piede in rete
- › *Thermolite® sock*
- › *Mesh instep*



S-XL



80%PL
17%PA
3%EA
Titanium



MULTISEASON SYSTEM™
3/4 SOCK UNISEX
C291

- › Calza media lunghezza in polipropilene e fibra di carbonio
- › Punta e talloni rinforzati
- › Collo del piede in rete
- › *Medium-length sock in polypropylene and carbon fibre*
- › *Reinforced toe and heel*
- › *Mesh instep*



S-2XL



75%PL
10%CO
10%CB
5%EL Grey



MULTISEASON SYSTEM™
COLOURED SOCK
C292

- › Calza in cotone
- › Punta e tallone rinforzati
- › *Cotton sock*
- › *Reinforced toe and heel*



S-2XL



80%CO
20%EA



MULTISEASON SYSTEM™
C-MAX SOCK
C230

- › Calza ActivePerformance in Coolmax
- › Rapida asciugatura
- › Spessore differenziato
- › *ActivePerformance Coolmax sock*
- › *Fast drying*
- › *Differentiated layer*



S-2XL



70%PL
21%PA
9%EA Oxide



MULTISEASON SYSTEM™
LONG X-S SOCK
C125

- › Calza lunga in X-Static® e polipropilene
- › Collo del piede in rete
- › *Long sock in X-Static® and polypropylene*
- › *Mesh instep*

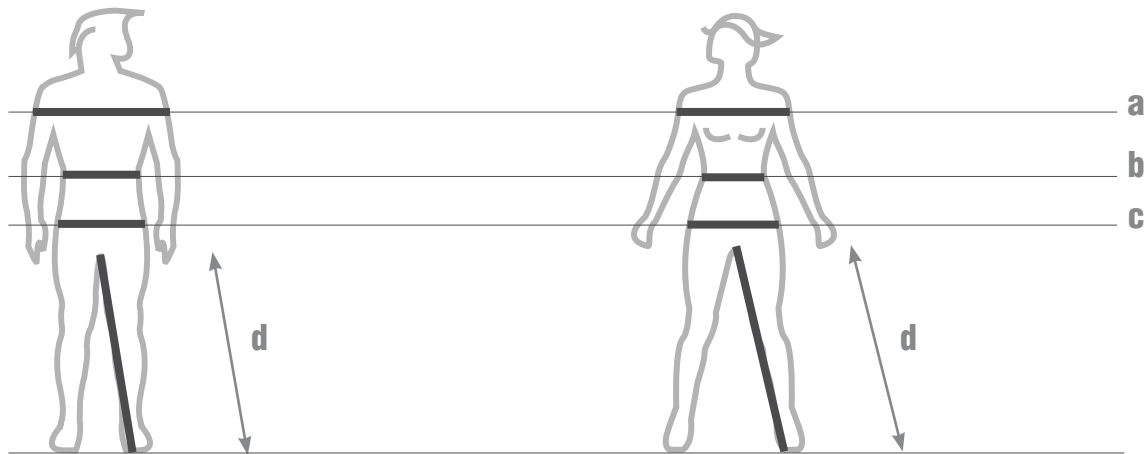


S-2XL



75%PP
10%PA
10%EA
5% Metal Oxide





MORE TECNOCOOL INFO:

		UOMO / MAN						DONNA / WOMAN					
		cm:		inch:		taglie EU EU sizes:	cm:		inch:		taglie EU EU sizes:		
		min	max	min	max		min	max	min	max			
a	torace/chest busto/bust	S	93	96	36,5	37,5	46	XS	78	82	30,5	32,0	40
		M	97	100	38,0	39,0	48	S	82	86	32,0	33,5	42
		L	101	104	39,5	40,5	50	M	86	90	33,5	35,0	44
		XL	105	108	41,0	42,5	52	L	90	94	35,0	37,0	46
		2XL	109	112	42,5	44,0	54	XL	94	97	37,0	38,0	48
		3XL	113	116	44,0	45,5	56						
b	vita/waist	S	84	88	33,0	34,5	46	XS	62	66	24,0	25,5	40
		M	88	92	34,5	36,0	48	S	66	70	25,5	27,5	42
		L	92	96	36,0	37,5	50	M	70	74	27,5	29,0	44
		XL	96	100	37,5	39,0	52	L	74	78	29,0	30,5	46
		2XL	100	104	39,0	40,5	54	XL	78	82	30,5	32,0	48
		3XL	108	112	42,5	44,0	56						
c	bacino/hips	S	92	96	36,0	37,5	46	XS	86	90	33,5	35,0	40
		M	96	100	37,5	39,0	48	S	90	94	35,0	37,0	42
		L	100	104	39,0	40,5	50	M	94	98	37,0	38,5	44
		XL	104	108	40,5	42,5	52	L	98	102	38,5	40,0	46
		2XL	108	112	42,5	44,0	54	XL	102	106	40,0	41,5	48
		3XL	112	116	44,0	45,5	56						
d	i.gamba/inseam	S	80	83	31,0	32,5	46	XS	71	73	27,5	28,5	40
		M	83	86	32,5	33,5	48	S	74	76	29,0	29,5	42
		L	86	90	33,5	35,0	50	M	77	79	30,0	31,0	44
		XL	90	93	35,0	36,5	52	L	80	82	31,0	32,0	46
		2XL	93	96	36,5	37,5	54	XL	83	85	32,5	33,0	48
		3XL	96	99	37,5	38,5	56						
calze/socks		S	M	L	XL	2XL							
		37/39	40/41	42/43	44/45	46/48							

Le indicazioni riportate per taglia si riferiscono a misure medie europee e servono solamente come riferimento. La taglia di ciascun individuo dipende dalla propria struttura corporea.

The size indications refer to average European sizes and are an approximate reference. The size of any individual person depends on his or her physical structure.



JACKETS

	C642 RACING™	C663 RACING™	C681 11 SPEED™
	L102 RACING™ WOMAN	L119 RACING™ WOMAN	C639 RACING™
	L115 RACING™ WOMAN	C560 RAYTECH™	L109 RACING™ WOMAN
	C545 RAYTECH™	C561 RAYTECH™	C517 RAYTECH™
	C817 HERITAGE™	C214 W'S™	C350 HERITAGE™
	C362 FACTORYTEAM™		C394 FACTORYTEAM™

JERSEY/TOP

L201 W'S™	C559 RAYTECH™	C682 11 SPEED™
	L213 W'S™	C683 11 SPEED™
		C650 RACING™
		C664 RACING™
		L118 RACING™ WOMAN
		C562 RAYTECH™
		C518 RAYTECH™
		C815 HERITAGE™
		C816 HERITAGE™
		C397 FACTORYTEAM™

BIB & PANTS

C644 RACING™	C551 RAYTECH™	C654 RACING™	C684 11 SPEED™
C193 RAYTECH™	C566 RAYTECH™	L113 RACING™ WOMAN	C685 11 SPEED™
L207 W'S™	C567 RAYTECH™	C519 RAYTECH™	C665 RACING™
L206 W'S™		C523 RAYTECH™	C651 RACING™
		C323 FACTORYTEAM™	C652 RACING™
			L111 RACING™ WOMAN
			L112 RACING™ WOMAN
			C520 RAYTECH™
			C521 RAYTECH™
			C818 HERITAGE™
			C398 FACTORYTEAM™
			C321 FACTORYTEAM™
			C215 W'S™

UNDERWEAR

C281 MS SYSTEM™	C216/C290 MS SYSTEM™	C263/C262 MS SYSTEM™	C217/C236/C235 MS SYSTEM™
		C255 MS SYSTEM™	C287/C288/C289 MS SYSTEM™

shower proof

C801 HERITAGE™
C802 HERITAGE™

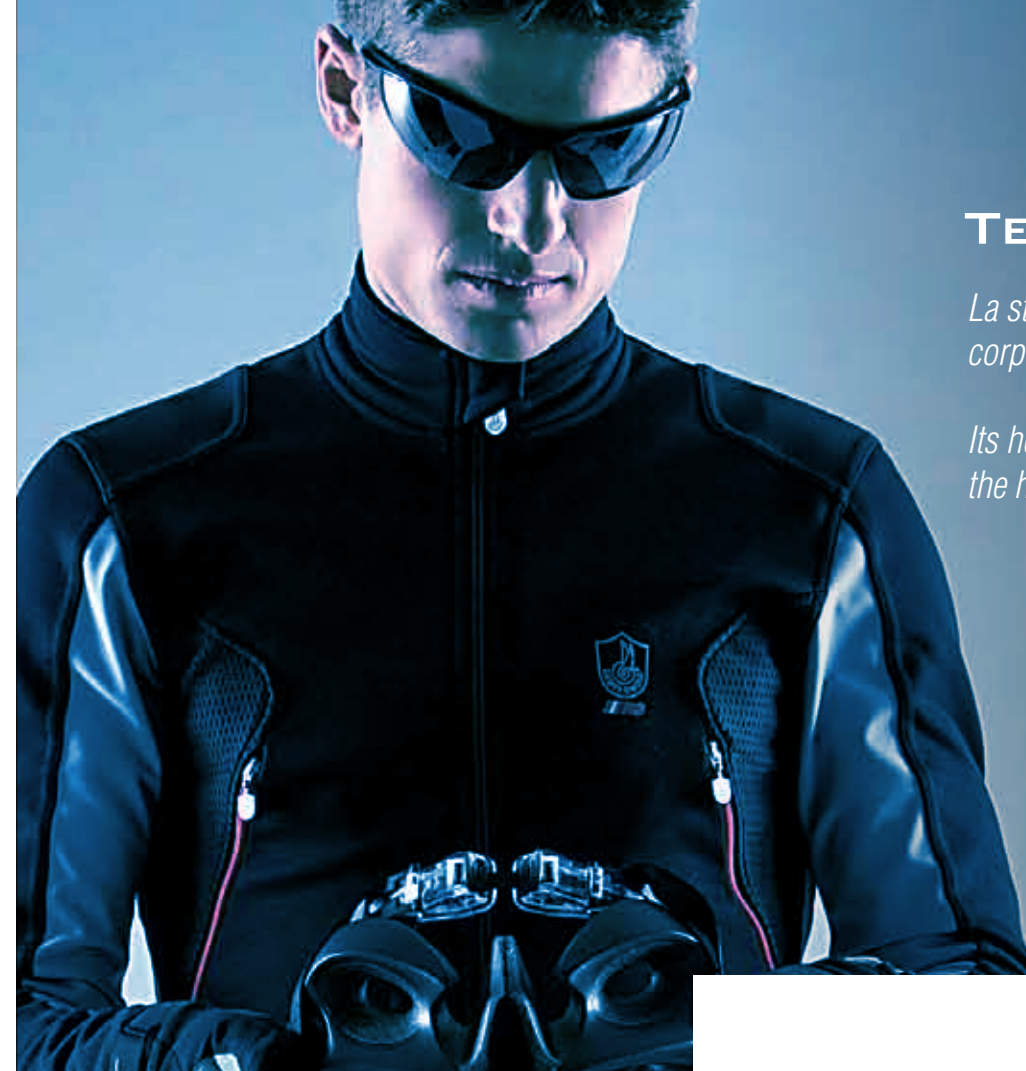
waterproof

C681 11 SPEED™
C659 RACING™
L114 RACING™ WOMAN
C589 RAYTECH™

TEXTRAN™

È il risultato di una ricerca tecnologica innovativa, sviluppata in esclusiva da Campagnolo Cycling Apparel per un'ottimale protezione antivento e **antiacqua**. Textran™ è sinonimo di elevata traspirabilità e di massimo comfort.

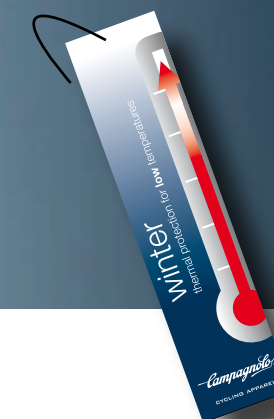
This is the result of innovative technological research, developed exclusively by Campagnolo Cycling Apparel for optimum wind and waterproofing. Textran™ is synonym of high levels of breathability and maximum comfort.



TEXTRAN™ THERMO:

La struttura, più pesante, fa da scudo al corpo nelle situazioni climatiche più rigide.

Its heavier structure acts as a shield against the harshest of weather conditions.



TEXTRAN™ LIGHT:

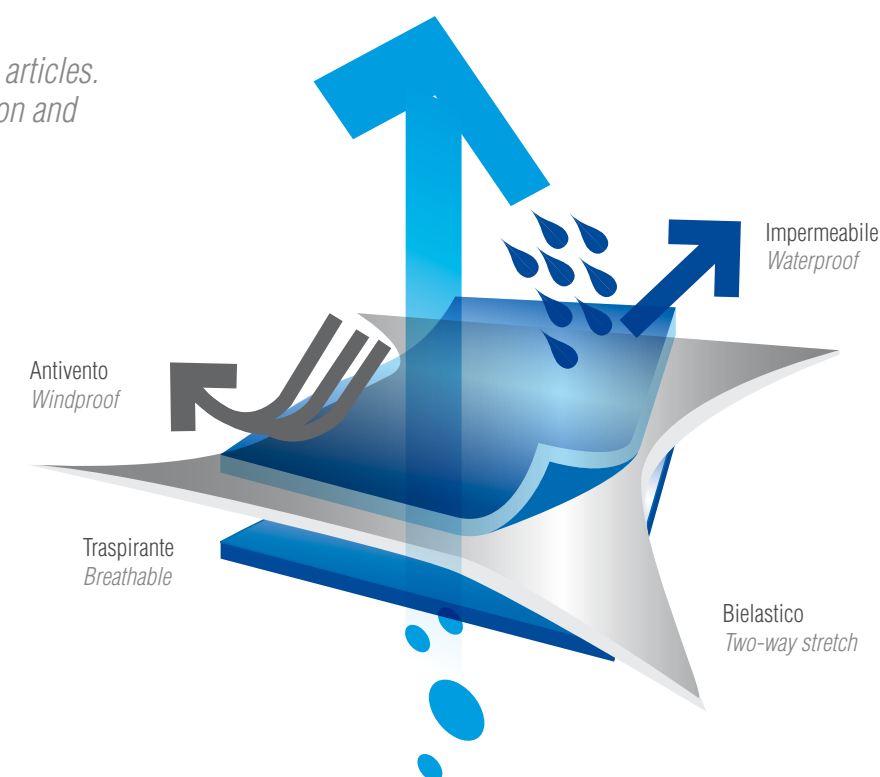
Presenta una struttura leggera e mantiene inalterate le caratteristiche di protezione e adattabilità al corpo, per temperature medie.

Its lightweight structure offers the same protection and adaptability to body shape but for medium temperatures.



Textran™ Light è studiato per i capi estivi. Textran™ Thermo garantisce protezione e comfort durante l'inverno.

Textran™ Light is studied for summer articles. Textran™ Thermo guarantees protection and comfort during the winter.





COOLMAX®
Asciugatura rapida, leggerezza, traspirazione, sensazione di freschezza sul corpo.
© COOLMAX IS A REGISTERED TRADEMARK OF DUPONT FOR ITS BRAND OF CERTIFIED PERFORMANCE FABRICS



IQSEEN™
Il materiale riflettente IQseen™ corrisponde agli standard europei EN471 e consente una visibilità del capo da oltre 160 metri.
BY IQTRIM™



DRYARN®
Pelle asciutta e comfort in ogni stagione .
Tessuto superleggero (la fibra tessile più leggera in assoluto).
Antimacchia, antimuffa, anallergico, ecologico: riciclabile al 100%.
Facile da lavare ed asciugare.
© REGISTERED TRADEMARK AQUAFIL ASOLA, ITALY



MERYL® ACTISYSTEM
L'intelligenza artificiale dei capi di abbigliamento sportivo più evoluti: Meryl Active System® è il sistema di fibre innovative, performanti e versatili dell'ultima generazione. Leggerezza, alta capacità di protezione e resistenza, velocità di asciugatura e comfort durante tutte le attività sportive: queste le sue doti.
© MERYL ACTISYSTEM IS A REGISTERED TRADEMARK BY NYLSTAR CD.



ENTRANT® DT TORAY
Tessuto altamente impermeabile e traspirante, resistente a vento e pioggia, leggero.
© ENTRANT IS A REGISTERED TRADEMARK OF TORAY INDUSTRIES, INC.



FIELDSENSOR™
Fieldsensor tessuto ad alto potere idrofilo, veloce assorbimento ed espulsione del sudore dal corpo. Alta traspirazione per un corpo sempre asciutto.
FIELDSENSOR IS A TRADEMARK OF TORAY INDUSTRIES INC.



LYCRA®
Nell' abbigliamento sportivo Lycra® aggiunge: performance superiore, comfort, facilità di movimento e mantenimento della forma.
© LYCRA IS A REGISTERED TRADEMARK OF INVISTA PREMIUM STRETCH FIBERS AND FABRICS.



INTERPOWER
Trattamento persistente che favorisce la traspirazione e il trasporto del sudore all'esterno del tessuto. Il corpo rimane asciutto garantendo il massimo comfort.
BY MITI ©



THERMOLITE®
Thermolite® assicura il migliore isolamento termico con il minimo peso utilizzando la tecnologia delle fibre a nucleo cavo. L'ampia superficie creata garantisce una più rapida traspirazione, allontanando l'umidità dalla pelle verso la superficie del tessuto dove evaporando velocemente garantisce il massimo comfort.
© THERMOLITE IS A TRADEMARK OF INVISTA



SCHOELLER®3XDRY®
Advanced Mixture Management combina due tecnologie in un singolo tessuto. La parte esterna idrorepellente garantisce una protezione ideale per piogge non prolungate mentre la parte interna è ad alto assorbimento dell'umidità. Il trattamento del tessuto non influisce sulle sue caratteristiche di alta traspirabilità.
BY SCHOELLER ©



ARTICA
Innovativo tecno-tessuto garzato bielastico composto da centinaia di microfilamenti cavi che funzionano come camera d'isolamento termico fra la pelle e l'esterno. Espelle velocemente il sudore e si asciuga rapidamente permettendo al corpo di mantenere una temperatura costante e di ridurre il consumo energetico.
BY CARVICO



Dry quickly, lightweight, breathable, keeps you cool and comfortable
© COOLMAX IS A REGISTERED TRADEMARK OF DUPONT FOR ITS BRAND OF CERTIFIED PERFORMANCE FABRICS



IQseen™ silver reflective material fulfils the requirements of the European Standards. It will make the wearer visible at a distance of over 160 metres.
BY IQTRIM™



Dry skin and comfort in all climates. Super light fabric (from the lightest fiber in nature). Stain resistant, completely aseptic, anallergic, 100% recyclable. Easy to wash and dry.
© REGISTERED TRADEMARK AQUAFIL ASOLA, ITALY



Meryl Active System®, the evolved intelligence for sportswear fibers. A new complete system of innovative, versatile and high performance fibers. Resistant, protective and lightweight. Designed for quick-drying and exceptional comfort during any athletic activity.
© MERYL ACTISYSTEM IS A REGISTERED TRADEMARK BY NYLSTAR CD.



Fabric highly waterproof and moisture permeable, windproof and durable water repellent, lightweight .
© ENTRANT IS A REGISTERED TRADEMARK OF TORAY INDUSTRIES, INC.



Fieldsensor High- insulation moisture management fabric, quick perspiration absorption, rapid evaporation sweatfree and lightweight comfort
FIELDSENSOR IS A TRADEMARK OF TORAY INDUSTRIES INC.



Lycra® in sportswear adds: performance through its technology, comfort, ease of movement and shape retention.
© LYCRA IS A REGISTERED TRADEMARK OF INVISTA PREMIUM STRETCH FIBERS AND FABRICS.



A long lasting finish which promotes the wicking of perspiration from the body to the outside surface of the fabric. The body remains dry giving the maximum comfort.
BY MITI ©



Thermolite® provides warmth and comfort without weight,. It's the lightweight fabric that provides heavy-duty performance because it's fabric made with hollow-core fibres that trap air for greater insulation.. Thermolite® is a trademark of Invista.
© THERMOLITE IS A TRADEMARK OF INVISTA



Advanced Mixture Management treatments combine two technologies into one textile: On the outside the textile is finished with a water-repellent function, whereas on the fabric's inside it absorbs perspiration. The treatment does not affect the appearance, hand or the air permeability features of the fabric.
BY SCHOELLER ©



An innovative brushed two-way stretch techno-fabric that is composed of hundreds of hollow micro-filaments that serve as thermal insulation chamber between the skin and the exterior. It expels moisture and dries quickly, allowing the body to maintain a constant temperature thereby reducing the expenditure of energy.
BY CARVICO



RAPID DRY®
Tessuto che mantiene freschi ed asciutti durante l'attività sportiva facilitando l'espulsione del sudore.
© BY CORTESSE



PITTARDS®
La selezione Pittards Hairsheep offre un look piacevole ed una mano morbida, associati ad una elevata resistenza alla trazione anche nei materiali più leggeri.
© REGISTERED TRADEMARK BY PITTARDS PLC



SCHOELLER®-PCM™
Compensa le variazioni eccessive di temperature garantendo sempre una piacevole sensazione di comfort, anche in condizioni estreme. Le microcapsule Phase Change Materials (PCM) reagiscono alle diverse condizioni della temperatura passando dallo stato solido a liquido e viceversa, assorbendo il calore in eccesso quando la temperatura sale e restituendo al corpo il calore accumulato quando la temperatura diminuisce.
BY SCHOELLER ©



RESISTEX® CARBON
Tessuto in fibra di carbonio: antistatico, traspirante e termoregolatore, batteriostatico e performante.
© BY TECNOFILATI



ATLANTA
Tecno tessuto ad alta funzione contenitiva, eccellente vestibilità e corretta compressione muscolare, eccellente protezione ai raggi UV
BY CARVICO



XTRA LIFE
Lycra® altamente tecnica, vestibilità perfetta, lunga durata, ottimo mantenimento della forma.
© LYCRA IS A REGISTERED TRADEMARK OF INVISTA PREMIUM STRETCH FIBERS AND FABRICS.



RE*LIGHT
Materiale rifrangente ad altissimo potere riflettente, elasticizzato ed a lunga durata.
RE*LIGHT IS A TRADEMARK OF REGINE ELASTIC E.K.



E3+ ESCHLER
Protezione ottimale contro gli agenti atmosferici anche in condizioni estreme, antiacqua ed antivento.



REVOLUTIONAL®
Nuovo tessuto in Lycra® estremamente leggero ad alta traspirazione, eccellente vestibilità ed eccellente protezione dai raggi UV.
© BY CARVICO



AENERGIA
Tessuto performante ad elasticità multidirezionale che contribuisce al miglioramento delle prestazioni.
BY M.I.T.I.®



VUELTA
Tecno-tessuto bielastico con Lycra®, eccezionale morbidezza e comfort assoluto, vestibilità perfetta ed altissima resistenza all'abrasione, batteriostatico Sanitized®
BY CARVICO



SILVER+AID®
Tessuto con trama interna a forma di rete composta da fili ricoperti di argento puro che garantisce proprietà antibatteriche, antistatiche, traspiranti e termoregolanti.
BY CORTESSE ©



X-STATIC®
Fibra d'argento naturale anti odore, regolatore della temperatura.



It keeps the body dry transferring perspiration to the exterior and aiding evaporation on contact with air.
© BY CORTESSE



Pittards Hairsheep selection ensures a characteristic beauty of look and feel, together with high tensile strength even at the lightest substance.
© REGISTERED TRADEMARK BY PITTARDS PLC



Actively balances out too cold or too warm temperatures. Creates a personal comfort climate. Even under the most extreme conditions. Phase Change Materials (PCM) change their state of matter at a certain temperature: from liquid to solid and vice versa. When the temperature rises, the excess heat is stored. When the temperature falls, the previously stored heat is released again.
BY SCHOELLER ©



Fabric with carbon fiber: antistatic, breathable and regular heating, bacteriostatic and high performing.
© BY TECNOFILATI



Techno fabric with a highly containing fit, excellent wearability and correct muscular compression super high UV ray protection.
BY CARVICO



High technical Lycra®, excellent long-lasting fit, resist bag and sag.
© LYCRA IS A REGISTERED TRADEMARK OF INVISTA PREMIUM STRETCH FIBERS AND FABRICS.



Reflective material features excellent reflective performance, unbeatable elasticity and extreme durability.
RE*LIGHT IS A TRADEMARK OF REGINE ELASTIC E.K.



Excellent protection even with extreme weather conditions; waterproof and windproof.



New Lycra® fabric father weight, highly breathable, extra comfortable, excellent UV ray protection.
© BY CARVICO



Performing fabric with a multidirectional elasticity that may contribute to the performances' improvement.
BY M.I.T.I.®



Two way stretch techno fabric with Lycra®, ultra soft and very comfortable, perfect wearability, highly resistant to abrasion, bacteriostatic Sanitized®
BY CARVICO



Fabric with internal weft in a net shape composed by many threads in pure silver which guarantees antibacterial, antistatic, transpirant and thermoregulation characteristics.
BY CORTESSE ©

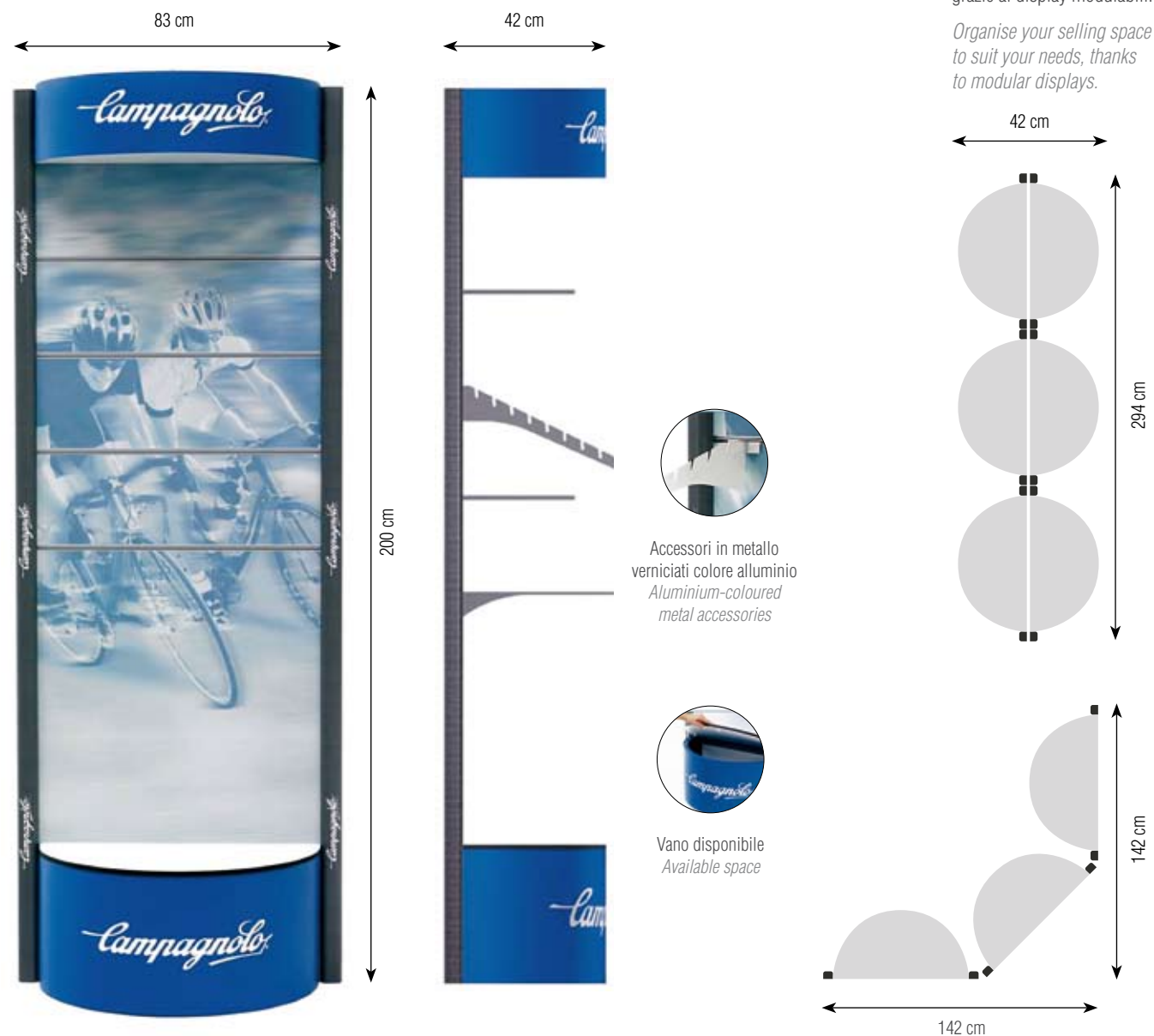


Silver fiber natural odor control, thermodynamic properties.

EASY DISPLAY

Studiati per occupare poco spazio e per essere estremamente funzionali. Si trasformano così in elemento vivo e dinamico del punto vendita.

The displays have been studied to occupy limited space, but at the same time highly practical and functional. They become a flexible and dynamic visual merchandising feature.



Underwear Display



Over the counter Display



Modular Display



DISTRIBUTION

AGENCIES

ITALY
Campagnolo Sportswear S.R.L.
Via dell'Economia 103
36100 Vicenza - Italy
Phone +39 0444288960
Fax +39 0444289557
info@campagnolosportswear.it

ITALY GERMANY FRANCE AUSTRIA
Campagnolo Sportswear S.R.L.
Via dell'Economia 103
36100 Vicenza - Italy
Phone +39 0444288960
Fax +39 0444289557
info@campagnolosportswear.it

SPAIN
Campagnolo Iberica S.L.
Avda. de Los Huetos 46 Pab. 31
01010 Vitoria - Spain
Phone: +34 945217195
Fax:+34 945217198

EAST EUROPE
Firma Gallizia
10 Oktoberstrasse 7
9800 Spittal/Drau - Austria
Phone +43 47622275
Fax +43 47622275

DISTRIBUTORS

AUSTRALIA
De Grandi Cycle & Sport
419 Moorabool Street
3220 Geelong - Victoria Australia
Phone +61 352215099
Fax +61 352223850

BENELUX
E.R.P.
219 ws. Oosteinderweg
1432 - AS Aalsmeer - Nederland
Phone +31 6 53536896

CANADA
Cycles Marinoni Inc.
1067 Levis Lachenaie
J6W 4L2 Quebec - Canada
Phone +1 4504717133
Fax +1 4504719887

Campione Cycles
1778 West 8th Avenue, Vancouver
BC V6J1V6 - Canada
Phone +1 6048742453
Fax +1 6048742077

DENMARK
Marker Scandinavia APS
Ledreborg Alle 10
4320 Vejre - Denmark
Phone +45 70228075
Fax +45 46498088

FINLAND
Velosport
Mäkelänkatu 9
610 Helsinki - Finland
Phone +358 97571377
Fax +358 9795498

GREECE
Liakos Bicycles
Macedonia 136
54248 Salonica - Greece
Phone +30 2310328782/2310314075
Fax +30 2310328782

ISRAEL
Amit Levinson Ltd
25 Sheshet hayamim Str.
26101 Qiryat Haim P.O.B. 252
Phone +972 48405649
Fax +972 48423913

JAPAN
Nichinao Shokai
6-16-8 Sotokanda Chyodaku
00101 Tokyo - Japan
Phone +81 3 38326251
Fax +81 3 38326266

Kawashima Cycle Supply Corporation
3-3-16 Kitasho-cho, Sakai
590 0007 Osaka - Japan
Phone +81 722381557
Fax +81 722214379

KOREA
OD. Bike Inc.
380-14 Sungnae-Dong, Kangdong-Ku
134-030 Seul - Korea
Phone +82 24740818
Fax +82 24740656

NEW ZEALAND
Degrandi Cycle & Sport NZ Ltd
19 Nuttall Drive
Hillsborough Christchurch
Phone +64 33891205
Fax +64 33891206

SWEDEN
Cykel City
Lund, Göteborg
Stockholm - Sweden
www.cykelcity.se

SWITZERLAND
Roy Hinnen Gmbh
Holzhauserstrasse 32
6343 Rotkreuz - Switzerland
Phone +41 417907288
Fax +41 417907286

UNITED KINGDOM
Jim Walker & Co.
13 Apex Park - BN27 3 JU Hailsham
East Sussex -UK
Phone +44 8707528777
Fax +44 1323845849

UNITED STATES
Sinclair Imports Inc.
2775 West hwy.40 Verdi
Nevada 89439
Phone +1 8006548052
Fax +1 7753456013

Campagnolo Sportswear S.R.L.
Via dell'Economia 103
36100 Vicenza - Italy
+39 0444 288960
www.campagnolosportswear.com
info@campagnolosportswear.it

Caro Amico, ci scusiamo per eventuali
errori commessi in questo catalogo.
Ci riserviamo il diritto di cambiare i
prodotti e le specifiche in qualsiasi
momento senza comunicarlo. Per
maggiori informazioni visita il nostro
sito www.campagnolosportswear.com
che è regolarmente aggiornato.

Dear Friend, We would like to
apologize for any mistakes present in
this catalogue. We reserve the right to
change products, surface finish and
specifications at any moment without
prior notice. For further information,
please visit our web site
www.campagnolosportswear.com
which is regularly updated.

Tri-ProPad™, Textran™, 11 Speed™,
Racing™, Raytech™, Heritage™,
Factory Team™, W's™, Multi Season
System™, Technical Gear System™
are Campagnolo® Sportswear
trademarks.





WWW.CAMPAGNOLOSPORTSWEAR.COM



Campagnolo

CYCLING APPAREL