



AUTUMN WINTER 2009 / 10

9



ESP / ENG



Campagnolo

CYCLING APPAREL

Sabemos lo que necesitan ellos para ganar...

We know what they need to win

Cuando se habla de Campagnolo, se habla de competición. Un binomio indisoluble creado en más de 75 años de colaboración entre los ingenieros de Campagnolo y los mayores campeones. Juntos hacia un mismo objetivo: ganar. Campagnolo mejora las prestaciones de los productos continuamente para permitir a los corredores expresar todo su potencial sin límites. Su única preocupación debe ser el resultado. Del resto se ocupa Campagnolo.

Campagnolo means competition. A binding partnership created over 75 years of reciprocal collaboration that sees Campagnolo engineers on one side and the greatest champions on the other. Sharing the same objective: victory. Campagnolo continually improves the performance of all its products to enable cyclists to reach their full potential with no limits. Their only thought should be their result, Campagnolo sees to all the rest.

Así como sabemos lo que necesitas tú cada día.

Just as we know what you need every day.

Cuando sales a dar tu paseo en bici, quieres salir y punto. No quieres tener que preocuparte del calor, del frío, del viento o de la lluvia. Campagnolo Cycling Apparel crea sus colecciones exactamente en esta manera: empleando los mejores materiales y las tecnologías más avanzadas para que puedas pedalear sin límites. Tu sólo debes pensar en divertirte y ponerte a la prueba. Del resto se ocupa Campagnolo Cycling Apparel.

All you want to think about when you go out for a spin on your bike is pedalling. Full stop. You don't want to have to worry about the heat, cold, wind or rain. And this is exactly how Campagnolo Cycling Apparel collections are created: they use the best materials and the most evolved technologies to allow you to pedal without limits. Your only thought should be having fun and pushing yourself to your limit, Campagnolo Cycling Apparel sees to all the rest.

TECNOCOOL



La tecnología más **avanzada e innovadora** conjuntamente a un **estilo atractivo** y actual: así son las prendas deportivas Campagnolo Cycling Apparel, respuesta perfecta a las exigencias del consumidor más exigente por lo que se refiere a la ropa de ciclismo. Protección, confort y diferenciación son los elementos que caracterizan nuestras colecciones.

Cutting-edge technology and up-to-date style have been developed by Campagnolo Cycling Apparel for cyclists who demand the ultimate sportswear solution. Protection, comfort and outstanding looks are the elements that characterise our collections.

JACKETS



Gracias a su estructura y al empleo del Textran™, nuestras chaquetas se adaptan al movimiento del cuerpo y garantizan protección, confort y transpirabilidad con cualquier temperatura.

Thanks to their structure and the use of Textran™, our jackets follow the movements of the body and ensure protection, comfort and breathability at any temperature.

JERSEY/TOP



Los maillots Campagnolo Cycling Apparel utilizan las mejores microfibras técnicas para una óptima regulación de la temperatura corporal, tanto en verano como en invierno.

Campagnolo Cycling Apparel uses the best technical microfibres for optimum regulation of body temperature, in both summer and winter jerseys.

BIB & PANTS



Tanto los culottes como los pantalones están realizados con tejidos técnicos en Lycra® bi/multidireccional, para facilitar una correcta compresión muscular y acompañar al cuerpo de modo fluido y ligero, apuntando a mejorar la prestación técnica.

Protección adicional en algunos modelos con inserciones de Cordura de gran resistencia a la abrasión.

Bib and pants are made from two-way and multi-stretch technical Lycra® fabrics that facilitate correct muscular compression, follow body movements easily and lightly and improve technical performance.

Additional protection on some models featuring high anti-abrasion resistance Cordura inserts.

UNDERWEAR



Protección y perfecta transpiración para un cuerpo siempre seco durante la actividad física. La estructura y suavidad de la ropa íntima hacen que uno se olvide de que la lleva puesta. Para un bienestar integral y de larga duración.

Protection and perfect breathability to keep the body dry during physical activity. These articles have a structure and softness that makes you forget you are wearing them. For integral, long-lasting well-being.

ACCESSORIES



Campagnolo Cycling Apparel ha creado un surtido de guantes, calentadores de piernas, calentadores de brazos y cubre-zapatillas estudiados para responder a las necesidades de los ciclistas más exigentes.

Campagnolo Cycling Apparel has created an assortment of gloves, legwarmers, armwarmers and shoe covers studied to meet the requests of the most demanding cyclists.



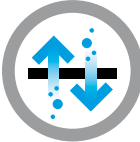
Impermeable: Protección antilluvia integral, con costuras y cremalleras termoencintadas
Waterproof: Integral protection against the rain, with heat-taped seams and zips



Hidrófugo: Protección ideal para lluvias ligeras, no prolongadas
Water-resistant: Ideal protection against short showers



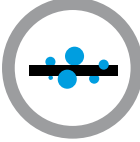
Antiviento: Protección contra el viento
Windproof: Protection against the wind



Transpirante: Perfecto círculo de aire para mantener el cuerpo fresco y seco
Breathable: Perfect air circulation for a cool dry body



Hidrófobo: Excepcional control de la humedad gracias a una expulsión del sudor más eficaz
Hydrophobic: Exceptional moisture control, thanks to more effective expulsion of moisture



Hidrófilo: Alta absorción del sudor, para una piel siempre seca y el máximo confort en cualquier estación del año
Moisture-absorbent: High absorption of moisture, for skin that is always dry and maximum comfort whatever the season



Protección UV: Escudo contra los rayos ultravioletas, para una temperatura corporal siempre idónea
UV protection: Shield against ultra-violet rays, for a body temperature that is always optimum

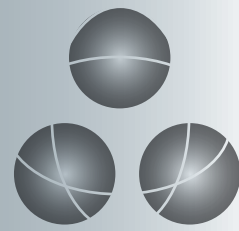


Antibacteriano: Prevención de las afecciones bacterianas provocadas por la humedad
Antibacterial: Prevention of bacteria caused by moisture



Antiolor: Prevención de los malos olores provocados por la humedad y el sudor
Odour control: Prevention of bad odours caused by moisture and sweat

TRI-PROPAD™



Tri-ProPad™ es la badana que revoluciona la prestación del ciclista y su confort en 3 ámbitos fundamentales:

1. ergonomía: Tri-ProPad™ ha sido estudiada en más de 5.000 modos de sentarse sobre el sillín
2. tecnología: Tri-ProPad™ ha sido desarrollada en modo de optimizar forma, espesores y peso
3. estructura: Tri-ProPad™ presenta la máxima superficie de apoyo y protección ocupando el mínimo volumen

Tri-ProPad™ is the pad that completely changes the cyclist's performance and comfort in three essential areas:

- 1. ergonomics: Tri-ProPad™ has been studied on more than 5000 configurations for sitting on the saddle*
- 2. technology: Tri-ProPad™ has been developed to optimise shape, thicknesses and weight*
- 3. structure: Tri-ProPad™ presents maximum contact surface and protection with minimum size*



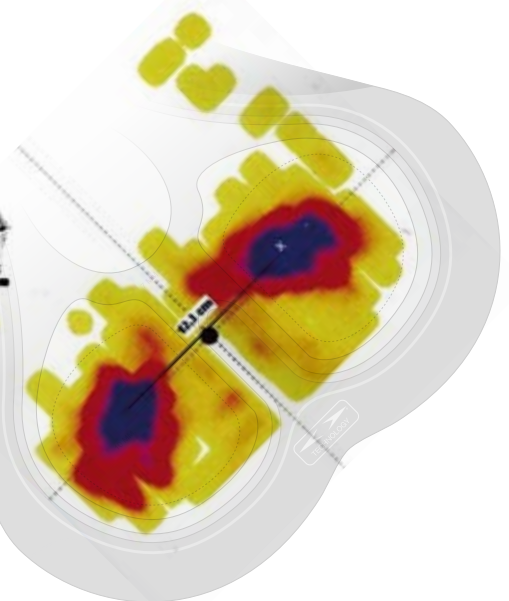
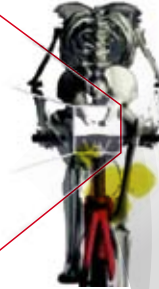
performance technology:

1.

ergonomía / ergonomics

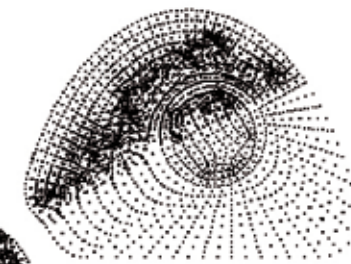
Tri-ProPad™ ha sido desarrollada a partir de una representación del área pélvica/femoral derivada de un estudio de las características antropomórficas de la población ciclista. Se han analizado más de 5.000 posiciones en función de las estructuras físicas de los usuarios

Tri-ProPad™ has been developed on a model of the pelvic/femur area resulting from a study of the anthropomorphic characteristics of the cycling population. Over 5000 positions were analysed based on the physical makeup of users



2.

tecnología / technology



Se han valorado, a través de un estudio simulado, las varias cargas que presionan el sillín para obtener la mejor forma y ajuste anatómico de la badana. Máxima ligereza, confort y perfecta adaptabilidad al cuerpo son las características que distinguen Tri-ProPad™

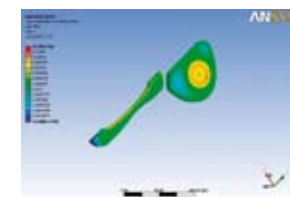
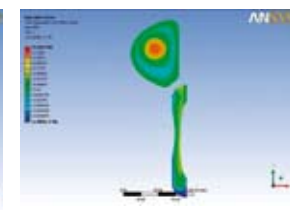
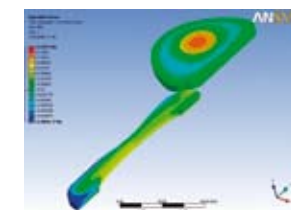
Simulated study has enabled evaluation of different pressure loads on the saddle to give this pad the best shape and anatomy. Maximum lightness, comfort and perfect adherence to the body are the distinctive features of Tri-ProPad™

3.

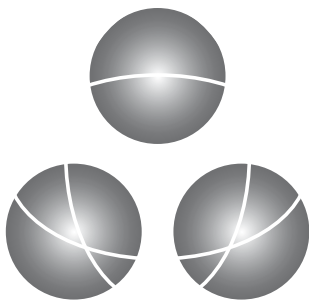
estructura / structure

Tri-ProPad™ optimiza la mayor superficie de apoyo con el mínimo volumen, garantizando el máximo nivel de energía absorbida y la mejor protección y confort

Tri-ProPad™ optimises the largest contact surface with minimum volume, guaranteeing maximum levels of absorbed energy and top protection and comfort



TRI-PROPAD™



Tri-ProPad satisface las exigencias de cada ciclista, adaptándose perfectamente a la anatomía del cuerpo. Cada una de las versiones se propone en varias tallas: 3 tallas para las propuestas de hombre 2 tallas para mujer.

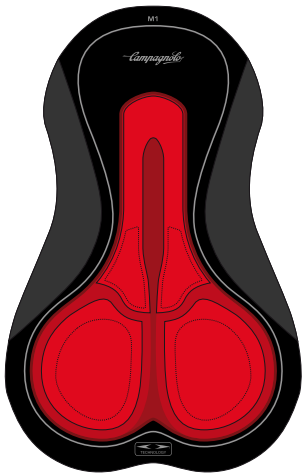
Tri-ProPad™ meets the needs of all cyclists, adapting perfectly to the body's anatomy. Each version comes in several sizes: 3 sizes for men 2 sizes for women.

Technical project developed by Campagnolo Sportswear equipped with Elastic Interface® technology



HOMBRE

TRI-PROPAD™ Tech



Versión de hombre estudiada para las competiciones, ofrece una protección completa de las áreas isquiática y perineal y garantiza una perfecta transpiración y cuerpo seco. .

- Alas preformadas para la máxima ergonomía
- Tejido EIT Carbonium en las áreas de mayor presión para ofrecer alta transpirabilidad, perfecta termorregulación y máxima protección antibacteriana y antiestática
- Tejido EIT Max en las áreas laterales y en las alas para favorecer un rápido desplazamiento de la humedad hacia el exterior y un rápido secado
- Zonas de altísima densidad en las áreas isquiáticas y perineales para una mejor distribución y absorción de los impactos.
- Piezas internas de alta densidad para un apoyo mejor y más cómodo

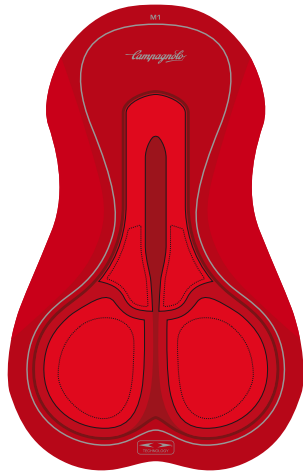
Men's version specifically for competitions, offering complete protection for the ischial and perineal area and guaranteeing perfect breathability and dry body.

- Preformed wings for maximum ergonomics
- EIT Carbonium fabric in the areas most subject to pressure to ensure high levels of breathability, perfect thermo-regulation and maximum protection against bacteria and static.
- EIT Max fabric for the sides and wings to wick perspiration away fast and ensure quick drying moisture
- Ultra high density inserts in the ischial and perineal area for better shock distribution and absorption.
- High density internal inserts for better comfort and support.

3 tallas / 3 sizes:
M1 (S/M) M2 (L/XL) M3 (2XL/3XL)

HOMBRE

TRI-PROPAD™ Pro



Versión de hombre estudiada para las largas distancias y para el uso cotidiano; ofrece una protección completa de las áreas isquiáticas y perineal y garantiza una perfecta transpiración y absorción del sudor

- Alas preformadas para la máxima ergonomía
- Tejido EIT Max para favorecer un rápido desplazamiento de la humedad hacia el exterior y un rápido secado
- Zonas de altísima densidad en las áreas isquiáticas para una mejor distribución y absorción de los impactos y de alta densidad en el área perineal
- Piezas internas de alta densidad para un apoyo mejor y más cómodo

Men's version specifically for long distances and everyday use, offering complete protection for the ischial and perineal area and guaranteeing perfect breathability and perspiration absorption.

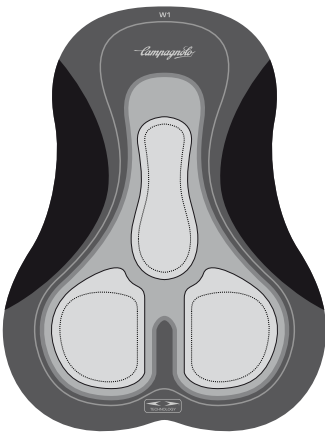
- Preformed wings for maximum ergonomics
- EIT Max fabric for the sides and wings to wick perspiration away fast and ensure quick drying moisture
- Ultra high density inserts in the ischial area for better shock distribution and absorption and high density inserts in the perineal area
- High density internal inserts for better comfort and support.

3 tallas / 3 sizes:
M1 (S/M) M2 (L/XL) M3 (2XL/3XL)



MUJER

TRI-PROPAD™ Woman



Versión de mujer estudiada para las competiciones y para el uso cotidiano; ofrece una protección completa de las áreas isquiática y perineal y garantiza una perfecta transpiración y cuerpo seco

- Alas preformadas para la máxima ergonomía
- Tejido EIT Max para favorecer un rápido desplazamiento de la humedad hacia el exterior y un rápido secado
- Zonas de altísima densidad en las áreas isquiáticas y perineal para una mejor distribución y absorción de los impactos
- Piezas internas de alta densidad para un apoyo mejor y más cómodo

Women's version specifically for competitions and daily use, offering complete protection for the ischial and perineal area and guaranteeing perfect breathability and dry body.

- Preformed wings for maximum ergonomics
- EIT Max fabric for the sides and wings to wick perspiration away fast and ensure quick drying moisture
- Ultra high density inserts in the ischial and perineal area for better shock distribution and absorption.
- High density internal inserts for better comfort and support.

2 tallas / 2 sizes:
W1 (XS/S) W2 (M/L/XL)

Aw2009/10

04



TECHNOLOGY

TecnoCool
Tri-ProPad™

12



11 SPEED™

20



RACING™

30



RACING™ WOMAN

38



RAYTECH™

50



FACTORYTEAM™

56



HERITAGE™

64



W'S™

70



TECHNICALGEAR
SYSTEM™

82



MULTISEASON
SYSTEM™

88



MORE

88

Sizing

89

More tecnocool info:

What to wear, when
Textran™
Textile properties

96

Displays
Distribution



Para quien decide ser único e inimitable. Siempre.

For those who wish to be unique, in a class of their own. Always.

La unicidad y el éxito se componen de pequeños detalles. Cortes ergonómicos, tejidos y tratamientos para estar un paso por delante del resto del grupo. No tiene sentido conformarse con ser los primeros, como muchos, cuando se puede ser únicos.

*Distinction and success are a question of detail.
Ergonomic lines, the finest fabrics and special
treatment keep you one step ahead of the pack.
Being first is hardly enough, when you can be unique.*

11 SPEED™

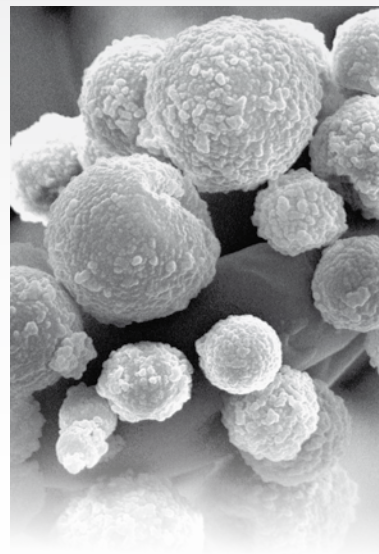
Tecnología e innovación: prendas de alta funcionalidad para las máximas prestaciones

- Perfecto control de la temperatura corporal
- Excelente transpirabilidad
- Protección contra el frío y el agua
- Óptimo confort y bienestar en fase activa

*Technology and innovation: highly functional garments for maximum performance;
Perfectly controlled body temperature, Excellent breathability, Protection from the cold and water, Optimum comfort and well-being when in movement*

11 Speed™ Thermo Jacket: protección total contra el viento y la lluvia

total protection from the wind and rain



Chaqueta termosoldada con forro en tejido Schoeller®-PCM®, que contiene millones de microcápsulas llenas de phase change material (PCM®); compensa las variaciones excesivas de temperatura garantizando siempre una agradable sensación de confort

Heat-taped jacket with lining in Schoeller®-PCM® fabric, containing millions of micro-capsules full of phase change material (PCM®) that compensates for excessive changes in temperature and guarantees feel-good comfort all the time

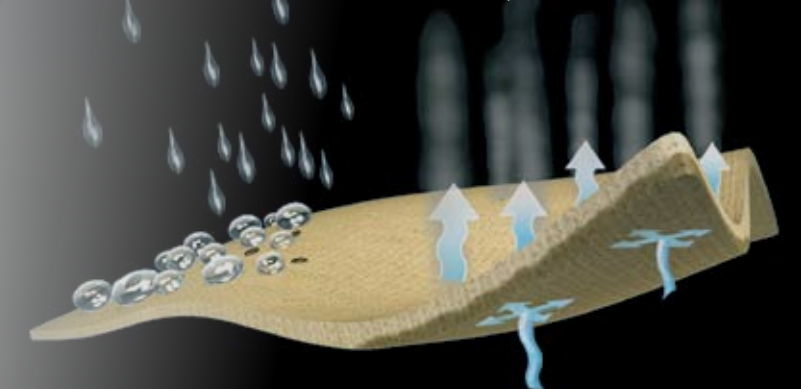
PCM
schoeller
Switzerland

Campy
bike
.com

11 Speed™ Jersey: tu cuerpo siempre seco

constant body dryness

The outside of the textile is water, dirt and stain repellent



On the inside, any moisture is quickly absorbed and distributed over a large surface area, accelerating the evaporation process.

Dos tecnologías en un solo tejido: parte externa con propiedades de hidrorrepelencia y parte interna con propiedades de absorción de la humedad. Cuerpo siempre seco y una agradable sensación de frescura.

Two technologies in a single fabric. Water-repellent outside and moisture-absorbing inside. Constant dryness for your body plus feel-good freshness

3XDRY®
a schoeller® technology

11 SPEED™

11 SPEED™
THERMO JACKET
C681

- › Chaqueta térmica impermeable y antiviento
- › Chaqueta externa impermeable y transpirante con costuras y cremalleras termosoldadas
- › Impermeabilidad: 30.000mmH₂O
- › Transpiración: Método B-1 20.000gr/m²/24h
- › Forro interno en tejido Schoeller®-PMC® que con el "Phase Change Material – PCM" compensa las variaciones de temperatura garantizando un clima óptimo en función de la actividad desarrollada
- › Logotipo delantero y bandas laterales doradas reflectantes
- › Thermal waterproof and windproof jacket
- › Waterproof breathable external jacket with heat-taped seams and zip
- › Waterproofness: 30,000mmH₂O
- › Breathability: B-1 Method 20,000gr/m²/24h
- › Internal lining in Schoeller®-PCM® fabric that with "Phase Change Material - PCM" compensates for variations in temperature, guaranteeing optimum heat for the activity in progress
- › Reflective logo and golden side edgings

S-3XL



55%PA
15%EA
15%PR
15%PU



Campy
bike
.com

60%PA
20%WO
10%PL
6%EA
4%ME

11 SPEED™
LONG SLEEVE
FULL ZIP JERSEY
C682

- › Maillot de mangas largas en tejido técnico natural con tratamiento feel-good 3XDRI®: parte externa hidrorrepelente y parte interna con alta capacidad de absorción de humedad, para mantener el cuerpo más seco y optimizar la transpiración
- › Inserciones laterales en SilverAid® para la máxima protección antibacteriana y antiestática
- › Logotipo y bandas laterales doradas reflectantes
- › Cuatro bolsillos traseros, dos de ellos de seguridad con cremallera
- › Long-sleeve jersey in natural techno-fabric with 3XDRI® feel-good treatment: water-repellent outside and a high absorption inside for a drier body and optimum breathability
- › Inserts in Silveraid® on sides for maximum anti-bacteria and anti-static protection
- › Reflective logo and golden side edgings
- › Two back security pockets with zip + two back pockets

S-3XL

11 SPEED™
LONG SLEEVE
FULL ZIP JERSEY
C683

- › Maillot de mangas largas en tejido técnico natural con tratamiento feel-good 3XDRI®: parte externa hidrorrepelente y parte interna con alta capacidad de absorción de humedad, para mantener el cuerpo más seco y optimizar la transpiración
- › Inserciones laterales en SilverAid® para la máxima protección antibacteriana y antiestática
- › Logotipo y bandas laterales doradas reflectantes
- › Cuatro bolsillos traseros, dos de ellos de seguridad con cremallera
- › Long-sleeve jersey in natural techno-fabric with 3XDRI® feel-good treatment: water-repellent outside and a high absorption inside for a drier body and optimum breathability
- › Inserts in Silveraid® on sides for maximum anti-bacteria and anti-static protection
- › Reflective logo and golden side edgings
- › Two back security pockets with zip + two back pockets

S-3XL

60%PA
20%WO
10%PL
6%EA
4%ME



11 SPEED™

11 SPEED™
THERMO BIB TIGHTS
C684

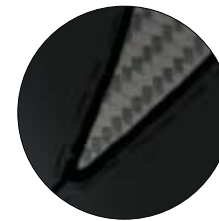
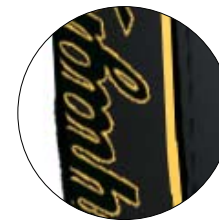
- › Culotte largo de 12 paneles con parte frontal en Lycra cardada Revolutionary y protección Thermo Textran™, y parte trasera en lycra cardada "Artica" de fibra hueca, para mayor protección y control térmico
- › Badana anatómica Tri-ProPad™, versión Tech
- › Costuras planas no perceptibles en la zona de contacto con el cuerpo
- › Cierre con cremallera al fondo de la pierna con tirador autobloqueante
- › Logotipo y bandas doradas reflectantes
- › 12-panel bib tights with front in "Revolutional" winter Lycra and protection in Thermo Textran™ and back in "Artica" winter hollow-core Lycra for improved protection and heat control
- › Anatomical Tri-ProPad™; Tech version
- › Flat seams for next-to-skin comfort
- › Zippered ankle closure with self-locking pull
- › Reflective logo and golden edgings

S-3XL

11 SPEED™
THERMO BIB
TIGHTS C685

- › Culotte largo de 10 paneles con parte frontal en lycra cardada Revolutionary y protección Thermo Textran™, y parte trasera en lycra cardada "Artica" de fibra hueca, para mayor protección y control térmico
- › Badana anatómica Tri-ProPad™, versión Tech
- › Costuras planas no perceptibles en la zona de contacto con el cuerpo
- › Cierre con cremallera al fondo de la pierna con tirador autobloqueante
- › Logotipo y bandas doradas reflectantes
- › 10-panel bib tights with front in "Revolutional" winter Lycra and protection in Thermo Textran™ and back in "Artica" winter hollow-core Lycra for improved protection and heat control
- › Anatomical Tri-ProPad™; Tech version
- › Flat seams for next-to-skin comfort
- › Zippered ankle closure with self-locking pull
- › Reflective logo and golden edgings

S-3XL

49%PL
30%PA
14%PU
7%EACampy
bike
.com49%PL
30%PA
14%PU
7%EA



Para quienes aman participar. Y prefieren ganar.

For those who love to take part. But would prefer to win.

Detalles diseñados con todo esmero.
Cortes ergonómicos que envuelven el
cuerpo, sosteniendo su movimiento.
Estudios e investigaciones incesantes
para garantizar prestaciones
excepcionales en las competiciones más
duras.

*Details with artistic design. Body-hugging ergonomic
fit that supports all your movements. Ongoing studies
and research to guarantee top performance in the
toughest competitions.*

RACING™

**FULL THERMO TXN
JACKET C639**

- › Chaqueta en Thermo Textran™ antiviento, transpirable y elástico
- › Cremalleras frontales invisibles para una aeración constante
- › Puños en microfibra para mayor confort
- › Lado interno del cuello en tejido cardado, para mayor protección y confort
- › Bolsillo trasero central con cremallera central
- › Elástico en silicona con marca Campagnolo
- › Base de cremallera en nobuk, para una perfecta protección contra el viento
- › Cubre-cremallera en nobuk en el cuello
- › Logotipo trasero y en la manga reflectantes
- › Bandas laterales rojas reflectantes

- › Jacket in breathable windproof stretch Thermo Textran™
- › Invisible front zips for constant air circulation
- › Cuffs in microfibre for greater comfort
- › Collar lining in brushed fabric for greater comfort
- › Central back pocket with zip
- › Silicone gripper with Campagnolo logo
- › Inside zip guard in nubuck for perfect protection from the wind
- › Nubuck zip garage on neck
- › Reflective logo on sleeve and back; reflective red side edgings

S-3XL



RACING™

**THERMO TXN
JACKET C663**

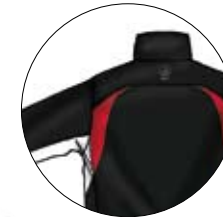
- › Chaqueta en Thermo Textran™ antiviento y transpirable, con parte trasera en SilverAid® para la máxima protección antibacteriana y antiestática
- › Puños en microfibra para mayor confort
- › Lado interno del cuello en tejido cardado, para mayor protección y confort
- › Cuatro bolsillos traseros, dos de ellos de seguridad con cremallera y banda reflectante
- › Elástico en silicona con marca Campagnolo
- › Base de cremallera en nobuk, para una perfecta protección contra el viento
- › Logotipo reflectante en la manga
- › Bandas laterales rojas reflectantes

- › Jacket in breathable windproof Thermo Textran™ with back in SilverAid® for maximum anti-bacteria and anti-static protection
- › Cuffs in microfibre for greater comfort
- › Collar lining in brushed fabric for greater comfort
- › Two back security pockets with zip and reflective piping + two back pockets
- › Silicone gripper with Campagnolo logo
- › Inside zip guard in nubuck for perfect protection from the wind
- › Reflective logo on sleeve; reflective red side edgings

S-3XL



Cubre-cremallera en nobuk
en el cuello
Nubuck zip garage on neck

Campy
bike
.com

74%PL
14%PA
8%PU
4%EA



RACING™

**WATERPROOF LIGHT
TXN JACKET C659**

- › Chaqueta ultraligera, impermeable y transpirable con costuras y cremalleras termosoldadas
- › Impermeabilidad: 30.000mmH₂O
- › Transpiración: Método B-1 20.000gr/m²/24h
- › Logotipo trasero y bandas laterales rojas reflectantes
- › Bolsa para chaqueta por separado, personalizada con logotipo

- › Ultralight waterproof and breathable jacket with heat-taped seams and zips
- › Waterproofness: 30,000mm H₂O
- › Breathability: B-1 Method 20,000gr/m²/24h
- › Reflective logo on back and red side edgings
- › Separate stow pocket with Campagnolo logo

S-3XL



63%PL
28%PA
9%PU

100%PA





RACING™
**WIND LIGHT TXN
JACKET C642**



- › Chaqueta transpirable en Light Textran™ con interno en contraste e inserciones traseras en red elástica
- › Cremalleras frontales invisibles para una aeración constante
- › Puños e interno del cuello en microfibra para mayor confort
- › Base de cremallera en nobuk, para una perfecta protección contra el viento
- › Cubre-cremallera en nobuk en el cuello
- › Tres bolsillos traseros y bolsillo de seguridad central con cremallera
- › Logotipo trasero y bandas laterales rojas reflectantes
- › *Breathable jacket in Light Textran™ with contrasting lining and elastic mesh inserts on back*
- › *Invisible front zips for constant air circulation*
- › *Cuffs and collar lining in microfibre for greater comfort*
- › *Inside zip guard in nubuck for perfect protection from the wind*
- › *Nubuck zip garage on neck*
- › *Three back pockets and central security pocket with zip*
- › *Reflective logo on back and red side edgings*

S-3XL



89%PL
9%PA
2%EA



73%PA
15%EA
10%PL
2%ME

RACING™
**LONG SLEEVE FULL ZIP
JERSEY C650**



- › Maillot de mangas largas en microfibra esmerilada al carbono
- › Inserciones en Silveraid® costados y partes debajo de las mangas para la máxima protección antibacteriana y antiestática
- › Impresión "all-over" delantera-trasera reflectante
- › Cuatro bolsillos traseros, dos de ellos con cremallera de seguridad
- › Logotipo en la manga y bandas laterales rojas reflectantes
- › Elástico en silicona con marca Campagnolo
- › *Long-sleeve jersey in suede carbon microfibre*
- › *Inserts in "Silveraid" on sides and underarms for maximum anti-bacteria and anti-static protection*
- › *All over reflective print back and front*
- › *Two back security pockets with zip + two back pockets*
- › *Reflective logo on sleeve and red side edgings*
- › *Silicone gripper with Campagnolo logo*

S-3XL



RACING™
**LONG SLEEVE FULL ZIP
JERSEY C664**



- › Maillot de manga larga en tejido técnico de microfilamentos huecos, para un perfecto aislamiento
- › Dos bolsillos traseros y dos bolsillos de protección con cremallera
- › Banda reflectante en los bolsillos de protección
- › Logotipo en la manga y bandas laterales rojas reflectantes
- › Elástico en silicona con marca Campagnolo
- › *Long-sleeve jersey in hollow microfilament techno-fabric for perfect insulation*
- › *Two back security pockets with zip + two back pockets*
- › *Reflective logo on sleeve and red side edgings*
- › *Silicone gripper with Campagnolo logo*

S-3XL



50%PL
30%PA
20%EA



RACING™
**THERMO TXN
BIB TIGHTS
C665 / C667** (vers. no Tri-ProPad™)

- › Culotte largo de 8 paneles con parte frontal en Thermo Textran™ y parte trasera en lycra cardada “Artica” de fibra hueca, para mayor protección y control térmico
- › Badana anatómica Tri-ProPad™, versión Tech
- › Costuras planas no perceptibles en las zonas de contacto con el cuerpo
- › Logotipo en la manga y bandas laterales rojas reflectantes
- › Banda trasera reflectante
- › 8-panel bib tights with front in Thermo Textran™ and back in “Artica” winter hollow-core Lycra for improved protection and heat control
- › Anatomical Tri-ProPad™; Tech version
- › Flat seams for next-to-skin comfort
- › Reflective logo on sleeve and red side edgings
- › Reflective piping on back

S-3XL



44%PA
24%PL
21%PU
11%EA



RACING™
**THERMO TXN BIB
C651
C653** (vers. no Tri-ProPad™)

- › Culotte largo de 8 paneles en Thermo Textran™
- › Badana anatómica Tri-ProPad™, versión Tech
- › Logotipo lateral y bandas rojas reflectantes
- › Cierre con cremallera al fondo de la pierna
- › Costuras planas no perceptibles en las zonas de contacto con el cuerpo
- › 8-panel bib tights in Thermo Textran™
- › Anatomical Tri-ProPad™; Tech version
- › Reflective logo on side and red edgings
- › Zippered ankle closure
- › Flat seams for next-to-skin comfort

S-3XL



49%PL
30%PA
14%PU
7%EA



RACING™
**LIGHT
TXN BIB
C652**

- › Culotte largo de 8 paneles in Light Textran™
- › Badana anatómica Tri-ProPad™, versión Tech
- › Logotipo lateral y bandas rojas reflectantes
- › Cierre con cremallera al fondo de la pierna con tirador autobloqueante
- › Costuras planas no perceptibles en las zonas de contacto con el cuerpo
- › 8-panel bib tights in Light Textran™
- › Anatomical Tri-ProPad™; Tech version
- › Reflective logo on side and red edgings
- › Zippered ankle closure with self-locking pull
- › Flat seams for next-to-skin comfort

S-3XL



44%PA
24%PL
21%PU
11%EA



RACING™
**PANT
C668**

- › Pantalón en lycra cardada “Artica” de fibra hueca, para mayor protección y control térmico
- › Al fondo de la pierna cierre posterior con cremallera con tirador autobloqueante
- › Costuras planas no perceptibles en las zonas de contacto con el cuerpo
- › Banda y logotipo reflectantes
- › Trousers in “Artica” winter hollow-core Lycra for improved protection and heat control
- › Zippered rear ankle closure with self-locking pull
- › Flat seams for next-to-skin comfort
- › Reflective piping and logo

S-3XL



66%PA
22%PL
12%EA



RACING™
KNICKERS
C654



- › Culotte largo de 8 paneles en lycra cardada "Artica"
- › Badana anatómica de fibra hueca, para mayor protección y control térmico
- › Tri-ProPad™, versión Tech
- › Logotipo lateral y bandas rojas reflectantes
- › Costuras planas no perceptibles en las zonas de contacto con el cuerpo

- › 8-panel bib tights in "Artica" winter Lycra
- › Hollow-core fibre anatomic pad for better protection and heat control
- › Anatomical Tri-ProPad™; Tech version
- › Reflective logo on side and red edgings
- › Flat seams for next-to-skin comfort

S-3XL



RACING™
BIB
C644



- › Culotte corto en lycra "Atlanta", tejido técnico que favorece una correcta compresión muscular para una mejor prestación técnica
- › Badana anatómica Tri-ProPad™, versión Tech
- › Inserciones en la espalda y en la parte interior de la pierna en red elástica para una aeración constante y eficaz
- › Costuras planas no perceptibles en las zonas de contacto con el cuerpo
- › Elástico personalizado a la vista

- › Bib shorts in Lycra "Atlanta" techno-fabric that promotes correct muscle compression for improved technical performance
- › Anatomical Tri-ProPad™; Tech version
- › Elastic mesh inserts on back and inside leg for efficient constant air circulation
- › Flat seams for next-to-skin comfort
- › Visible elastic with Campagnolo logo

S-3XL



Pequeños bolsillos traseros
Back pockets

Logotipo y bandas laterales reflectantes
Reflective logo and side decals

66%PA
22%PL
12%EA



77%PA
19%EA
4%PL



MOD.

COL.

C639

CARBON



WHITE/CARBON



TITANIUM



C663

CARBON



WHITE/CARBON



C659

CARBON



WHITE/CARBON



C642

CARBON



WHITE/CARBON



C650

CARBON



WHITE/CARBON



TITANIUM



C664

CARBON



WHITE/CARBON



FIRE



C665

CARBON



C667

C668

C651

CARBON



C653

C652

C654

C644

CARBON



WHITE/CARBON



STEEL





RACING WOMAN

Para las mujeres que están siempre de carreras. De verdad.

For women who race. In the real sense of the word.

Tejidos y tratamientos innovadores a nivel tecnológico. Cortes diseñados a medida para el cuerpo femenino. Tecnología con elevadas prestaciones.

Technologically innovative fabrics and treatments. Tailor-made to fit the female body. High-performance technology.

RACING™ WOMAN
FULL THERMO
TXN JACKET L109



- › Chaqueta en Thermo Textran™ antiviento, transpirable y elástico
- › Cremalleras frontales invisibles para una aeración constante
- › Puños en microfibra para mayor confort
- › Lado interno del cuello en tejido cardado, para mayor protección y confort
- › Base de cremallera en nobuk, para una perfecta protección contra el viento
- › Cubre-cremallera en nobuk en el cuello
- › Bolsillo trasero central con cremallera central
- › Logotipo trasero y bandas laterales rojas reflectantes
- › Jacket in breathable windproof stretch Thermo Textran™
- › Invisible front zips for constant air circulation
- › Cuffs in microfibre for greater comfort
- › Collar lining in brushed fabric for improved protection and comfort
- › Inside zip guard in nubuck for perfect protection from the wind
- › Nubuck zip garage on neck
- › Central back pocket with zip

XS-XL



Elástico en silicona con marca Campagnolo
Silicone gripper with Campagnolo logo



Logotipo trasero y bandas laterales rojas reflectantes
Reflective logo on back and red side edgings

RACING™ WOMAN
THERMO
TXN JACKET L119



- › Chaqueta en Thermo Textran™ antiviento, transpirable, con parte trasera en SilverAid® para la máxima protección antibacteriana y antiestática
- › Mangas perfiladas para una mejor ergonomía
- › Puños en microfibra para mayor confort
- › Lado interno del cuello en tejido cardado, para mayor protección y confort
- › Base de cremallera en nobuk, para una perfecta protección contra el viento
- › Cubre-cremallera en nobuk en el cuello
- › Dos bolsillos traseros y dos bolsillos de protección con cremallera
- › Elástico en silicona con marca Campagnolo
- › Jacket in breathable windproof Thermo Textran™ with back in SilverAid® for maximum anti-bacteria and anti-static protection
- › Shaped sleeves for better ergonomics
- › Cuffs in microfibre for greater comfort
- › Collar lining in brushed fabric for greater protection and comfort
- › Inside zip guard in nubuck for perfect protection from the wind
- › Nubuck zip garage on neck
- › Two security pockets with zip + two back pockets
- › Silicone gripper with Campagnolo logo

XS-XL



Bandas laterales rojas reflectantes
Reflective red side edgings

74%PL
14%PA
8%PU
4%EA

RACING™ WOMAN
WIND LIGHT
TXN JACKET L102



- › Chaqueta transpirable en Light Textran™ con interno en contraste e inserciones traseras en red elástica
- › Cremalleras frontales invisibles para una aeración constante
- › Puños e interno del cuello en microfibra para mayor confort
- › Base de cremallera en nobuk, para una perfecta protección contra el viento
- › Cubre-cremallera en nobuk en el cuello
- › Tres bolsillos traseros y bolsillo de seguridad central con cremallera
- › Logotipo trasero y bandas laterales rojas reflectantes
- › Jacket in Light Textran™ with contrasting lining and elastic mesh inserts on back
- › Invisible front zips for constant air circulation
- › Cuffs and collar lining in microfibre for greater comfort
- › Inside zip guard in nubuck for perfect protection from the wind
- › Nubuck zip garage on neck
- › Three back pockets and central security pocket with zip
- › Reflective logo on back and red side edgings

XS-XL



89%PU
9%PA
2%EA



63%PL
28%PA
9%PU



RACING™ WOMAN
**WATERPROOF LIGHT
TXN JACKET L114**



- › Chaqueta ultraligera impermeable y transpirable con costuras y cremalleras termosoldadas
- › Impermeabilidad: 30.000mmH₂O
- › Transpiración: Método B-1 20.000gr/m²/24h
- › Logotipo trasero y bandas laterales rojas reflectantes
- › Bolsa para chaqueta por separado, personalizada con logotipo
- › *Ultralight waterproof and breathable jacket with heat-taped seams and zips*
- › *Waterproofness: 30,000mmH₂O*
- › *Breathability: B-1 Method 20,000gr/m²/24h*
- › *Reflective logo on back and red side edgings*
- › *Separate stow pocket with Campagnolo logo*

XS-XL



RACING™ WOMAN
**LIGHT WIND VEST
L115**



- › Chaleco antiviento con parte trasera en red
- › Interno del cuello en microfibra para mayor confort
- › Tres bolsillos traseros
- › Logotipo y bandas laterales reflectantes
- › Bolsa para chaqueta por separado, personalizada con logotipo
- › *Windproof vest with back in mesh*
- › *Collar lining in microfibre for greater comfort*
- › *Three back pockets*
- › *Reflective logo and side edgings*
- › *Separate stow pocket with Campagnolo logo*

XS-XL



RACING™ WOMAN
**LONG SLEEVE JERSEY
L118**



- › Maillot de mangas largas en meryl de fibra hueca, para una mejor protección térmica
- › Mangas perfiladas para una mejor ergonomía
- › Dos bolsillos traseros
- › Logotipo y bandas laterales rojas reflectantes
- › Elástico en silicona con marca Campagnolo
- › *Long-sleeve jersey in hollow-core meryl for improved heat control*
- › *Shaped sleeves for better ergonomics*
- › *Two back pockets*
- › *Reflective logo and red side edgings*
- › *Silicone gripper with Campagnolo logo*

XS-XL



50%PL
30%PA
20%EA



RACING™ WOMAN
**LONG BIB
TIGHTS L111**



- › Culotte largo en lycra cardada "Artica" con tirantes desmontables
- › Badana anatómica Tri-ProPad™, versión Women
- › Logotipo lateral y bandas rojas reflectantes
- › Cierre con cremallera al fondo de la pierna
- › Costuras planas no perceptibles en las zonas de contacto con el cuerpo
- › *Bib tights in "Artica" winter Lycra with removable braces*
- › *Anatomical Tri-ProPad™; Women version*
- › *Reflective logo on side and red edgings*
- › *Zippered ankle closure*
- › *Flat seams for next-to-skin comfort*

XS-XL



Tirantes desmontables
Removable braces



Inserciones laterales en red
Mesh inserts on sides

66%PA
22%PL
12%EA



RACING™WOMAN
LONG PANT
L112



- › Pantalón de 6 paneles con parte frontal en Thermo Textran™ y parte trasera en lycra cardada "Artica"
- › Badana anatómica Tri-ProPad™, versión Women
- › Logotipo lateral y bandas rojas reflectantes
- › Cierre con cremallera al fondo de la pierna
- › Costuras planas no perceptibles en las zonas de contacto con el cuerpo
- › 6-panel trousers with front in Thermo Textran™ and back in "Artica" winter Lycra
- › Anatomical Tri-ProPad™; Women version
- › Reflective logo on side and red edgings
- › Zippered ankle closure
- › Flat seams for next-to-skin comfort

XS-XL



44%PA
24%PL
21%PU
11%EA



RACING™WOMAN
KNICKERS
L113



- › Pantalón ¾ en lycra cardada "Artica"
- › Inserciones laterales en red
- › Badana anatómica Tri-ProPad™, versión Women
- › Logotipo lateral y bandas rojas reflectantes
- › ¾-length trousers in "Artica" winter Lycra
- › Mesh inserts on sides
- › Anatomical Tri-ProPad™; Women version
- › Reflective logo on side and red edgings

XS-XL



66%PA
22%PL
12%EA



MOD.

COL.

L109



L102



L119



L114



L115



L118



L111



L112

L113





Para quienes aman superar sus propios límites.
Quedando siempre bien.

For those who love to go beyond their personal limits. And look good doing it.

La pasión llega antes que nada.

La pasión de quienes van en bici y de quienes estudian, proyectan y realizan ropa que es un verdadero concentrado tecnológico de innovación, funcionalidad y diseño.

Passion over and above everything else. The passion of those who cycle and those who study, design and produce garments that are a true technological concentrate of innovation, functionality and design.

RAYTECH™
**FULL THERMO
TXN JACKET C517**



- › Chaqueta en Thermo Textran™ transpirable y elástico
- › Inserciones reflectantes delanteras y traseras
- › Logotipo en la manga y bandas laterales reflectantes
- › Elástico en silicona con marca Campagnolo
- › Jacket in breathable stretch Thermo Textran™
- › Reflective inserts front and back
- › Three back pockets with central zip
- › Reflective logo on sleeve and side edgings
- › Silicone gripper with Campagnolo logo

S-3XL



Tres bolsillos traseros con cremallera central
Three back pockets with central zip

45%PA
25%PL
25%PU
5%EA



RAYTECH™
**THERMO TXN
JACKET C560**



- › Chaqueta en Thermo Textran™ antiviento y transpirable con parte trasera en tejido cardado con fibras de carbono
- › Bolsillo frontal termoaplicado
- › Base de cremallera en nobuk, para una perfecta protección contra el viento
- › Cubre-cremallera en nobuk en el cuello
- › Dos bolsillos traseros y dos bolsillos de protección con cremallera
- › Banda reflectante
- › Chaqueta en Thermo Textran™ antiviento y transpirable con parte trasera en tejido cardado con fibras de carbono
- › Bolsillo frontal termoaplicado
- › Base de cremallera en nobuk, para una perfecta protección contra el viento
- › Cubre-cremallera en nobuk en el cuello
- › Dos bolsillos traseros y dos bolsillos de protección con cremallera
- › Banda reflectante

S-3XL



50%PA
20%PU
18%PL
10%EA
2%CB



RAYTECH™
**THERMO TXN
VEST C561**



- › Chaleco en Thermo Textran™ antiviento y transpirable con parte trasera en tejido cardado con fibras de carbono
- › Bolsillo frontal termoaplicado
- › Base de cremallera en nobuk, para una perfecta protección contra el viento
- › Cubre-cremallera en nobuk en el cuello
- › Dos bolsillos traseros y dos bolsillos de protección con cremallera
- › Banda reflectante
- › Vest in breathable windproof Thermo Textran™ with back in brushed carbon fibre fabric
- › Heat-applied front pocket
- › Inside zip guard in nubuck for perfect protection from the wind
- › Nubuck zip garage on neck
- › Two security pockets with zip + two back pockets
- › Reflective piping

S-3XL



50%PA
20%PU
18%PL
10%EA
2%CB



RAYTECH™
**LIGHT TXN CONVERTIBLE
JACKET C545**



- › Chaqueta con protección frontal en Light Textran™ y parte trasera en red
- › Mangas desmontables con cremallera
- › Tres bolsillos traseros y bolsillo de seguridad central con cremallera
- › Logotipo y bandas laterales reflectantes
- › Jacket with Light Textran™ front protection and back in mesh
- › Removable zippered sleeves
- › Three back pockets and central security pocket with zip
- › Reflective logo and side edgings

S-3XL



68%PL
25%PU
7%PA



RAYTECH™
**WATERPROOF LIGHT
TXN JACKET C589**



- › Chaqueta impermeable en Light Textran™
- › Costuras termosoldadas
- › Logotipo y bandas laterales reflectantes
- › Waterproof jacket in Light Textran™
- › Heat-taped seams
- › Reflective logo and side edgings

S-3XL



73%PL
27%PU



RAYTECH™
**WIND PROTECTION
FULL ZIP JERSEY C559**



- › Maillot con protección frontal antiviento en Light Textran™
- › Inserciones de red bajo la manga para una aeración constante
- › Tres bolsillos traseros y bolsillo de seguridad central con cremallera
- › Escudo con logotipo y bandas laterales reflectantes
- › Jersey with front windproof Light Textran™ protection
- › Mesh inserts on underarm for constant air circulation
- › Three back pockets and central security pocket with zip
- › Reflective shield logo and side edgings

S-3XL



52%PL
25%PP
3%PU
10%EA



RAYTECH™
**FULL ZIP 3 POCKET
JERSEY C518**



- › Maillot en microfibra esmerilada al carbono
- › Tres bolsillos traseros y bolsillo de seguridad central con cremallera
- › Logotipo y bandas laterales reflectantes
- › Elástico en silicona con marca Campagnolo
- › Jersey in carbon suede microfibre
- › Three back pockets and central security pocket with zip
- › Reflective logo and side edgings
- › Silicone gripper with Campagnolo logo

S-3XL



100%PL



RAYTECH™
**FULL ZIP 3 POCKET
JERSEY C562**

- › Maillot en tejido técnico con fibra de carbono
- › Inserciones laterales en microfibra esmerilada
- › Inserciones en polipropileno en las áreas de mayor sudoración
- › Dos bolsillos traseros y dos bolsillos de protección con cremallera
- › Banda reflectante

- › Jersey in techno-fabric with carbon fibre
- › Inserts on side in suede microfibre
- › Polypropylene inserts in areas of heaviest perspiration
- › Two security pockets with zip + two back pockets
- › Reflective piping

S-3XL



35%PA
35%PL
18%EA
10%PP
2%CB



RAYTECH™
**INTERSEASON BIB
TIGHTS C519**

- › Culotte largo de 6 paneles en lycra cardada "Vuelta"
- › Badana anatómica Tri-ProPad™, versión Pro
- › Logotipo trasero y bandas laterales reflectantes

- › 6-panel bib tights in "Vuelta" winter Lycra
- › Anatomical Tri-ProPad™; Pro version
- › Reflective logo on back and side edgings

S-3XL



68%PA
24%EA
8%PL



RAYTECH™
**INTERSEASON
KNICKERS C523**

- › Culotte ¾ de 6 paneles en lycra cardada "Vuelta"
- › Badana anatómica Tri-ProPad™, versión Pro
- › Logotipo trasero y bandas laterales reflectantes

- › 6-panel knickers in "Vuelta" winter Lycra
- › Anatomical Tri-ProPad™; Pro version
- › Reflective logo on back and side edgings

S-3XL



68%PA
24%EA
8%PL



RAYTECH™
**LIGHT TXN BIB
TIGHTS C520**



- › Culotte largo con parte frontal in Light Textran™ y parte trasera en lycra cardada "Vuelta"
- › Badana anatómica Tri- ProPad™, versión Pro
- › Costuras planas no perceptibles en las zonas de contacto con el cuerpo
- › Logotipo trasero y bandas laterales reflectantes

- › Bib tights with front in Light Textran™ and back in "Vuelta" winter Lycra
- › Anatomical Tri-ProPad™; Pro version
- › Flat seams for next-to-skin comfort
- › Reflective logo on back and side edgings

S-3XL



62%PA
20%PU
10%EA
8%PL



RAYTECH™
**KNICKERS
C551**



- › Culotte ¾ en lycra de elasticidad multidireccional, con propiedad de termorregulación para altas prestaciones
- › Badana anatómica Tri- ProPad™, versión Pro
- › Red trasera para excelente ventilación
- › Costuras planas en contraste

- › Bib knickers in multi-stretch Lycra®, thermo-regulating for top performance
- › Anatomical Tri-ProPad™; Pro version
- › Mesh back for optimum air circulation
- › Flat seams in contrasting colour

S-3XL



76%PA
24%EA



RAYTECH™
**THERMO TXN
BIB TIGHTS
C521 / C522** (vers. no Tri-ProPad™)



- › Culotte largo con parte frontal en Thermo Textran™ y parte trasera en lycra cardada "Vuelta"
- › Badana anatómica Tri- ProPad™, versión Pro
- › Costuras planas no perceptibles en las zonas de contacto con el cuerpo
- › Logotipo trasero y bandas laterales reflectantes

- › Bib tights with front in Thermo Textran™ and back in "Vuelta" winter Lycra
- › Anatomical Tri-ProPad™; Pro version
- › Flat seams for next-to-skin comfort
- › Reflective logo on back and side edgings

S-3XL



45%PA
25%PL
25%PU
5%EA



RAYTECH™
**PANT
C566**



- › Pantalón en lycra de elasticidad multidireccional, con propiedad de termorregulación para altas prestaciones
- › Badana anatómica Tri- ProPad™, versión Pro
- › Costuras planas en contraste
- › Logotipo trasero reflectante

- › Trousers in multi-stretch Lycra, thermo-regulating for top performance
- › Anatomical Tri-ProPad™; Pro version
- › Flat seams in contrasting colour
- › Reflective logo and side edgings

S-3XL



76%PA
24%EA



RAYTECH™
SHORT BIB
C567

- › Culotte corto en lycra de elasticidad multidireccional, con propiedad de termorregulación para altas prestaciones
- › Badana anatómica Tri- ProPad™, versión Pro
- › Red trasera para excelente ventilación
- › Costuras planas en contraste
- › Logotipo y bandas laterales reflectantes
- › Bib shorts in multi-stretch Lycra, thermo-regulating for top performance
- › Anatomical Tri-ProPad™; Pro version
- › Mesh back for optimum air circulation
- › Flat seams in contrasting colour
- › Reflective logo and side edgings

S-3XL



76%PA
24%EA



TRI-PROPAD™

RAYTECH™
BIB
C193

- › Culotte corto en material elástico con lycra
- › Costuras planas en contraste
- › Badana anatómica Tri- ProPad™, versión Pro
- › Logotipo trasero reflectante
- › Bib shorts in stretch fabric with Lycra
- › Flat seams in contrasting colour
- › Anatomical Tri-ProPad™; Pro version
- › Reflective logo on back

S-3XL



80%PA
20%EA



TRI-PROPAD™



MOD.

COL.

C560		ORANGE		FIRE		LAKE		BLACK		WHITE
C517		ORANGE		FIRE		LAKE		BLACK		WHITE
C561		ORANGE		FIRE		LAKE		BLACK		WHITE
C545		ORANGE		FIRE		LAKE		BLACK		WHITE
C589		ORANGE		FIRE		LAKE		BLACK		WHITE GLASS
C562		ORANGE		FIRE		LAKE		BLACK		WHITE
C518		ORANGE		FIRE		LAKE		BLACK		WHITE
C559		ORANGE		FIRE		LAKE		BLACK		WHITE
C519		ORANGE		FIRE		LAKE		BLACK		WHITE
C523		ORANGE		FIRE		LAKE		BLACK		WHITE
C520		ORANGE		FIRE		LAKE		BLACK		WHITE
C521		ORANGE		FIRE		LAKE		BLACK		WHITE
C522		ORANGE		FIRE		LAKE		BLACK		WHITE
C551		BLACK/ ORANGE		BLACK/ FIRE		BLACK/ LAKE		BLACK		BLACK/ WHITE
C566		BLACK/ ORANGE		BLACK/ FIRE		BLACK/ LAKE		BLACK		BLACK/ WHITE
C567		BLACK/ ORANGE		BLACK/ FIRE		BLACK/ LAKE		BLACK		BLACK/ WHITE
C193		BLACK		BLACK/ FIRE		BLACK/ LAKE		BLACK/ ORANGE		BLACK/ WHITE
		WHITE/ BLACK		WHITE/ FIRE		WHITE/ LAKE		WHITE/ ORANGE		WHITE/ BLACK



Para sentirse parte del equipo
de carreras Campagnolo. Con orgullo.
To feel part of the team. and proud to be in it.

Confort, prestaciones y seguridad en
cualquier situación. Prendas deportivas
conceptualmente simples pero
estudiadas en cada uno de sus detalles
para la total libertad de movimientos.

*Comfort, performance and safety - wherever and
whenever. Simple-concept garments, yet studied right
down to the smallest detail, for complete freedom of
movement.*

FACTORYTEAM™
**FULL THERMO TXN
JACKET C394**



- › Chaqueta íntegramente en Thermo Textran™ antiviento, transpirable y elástico
- › Cremallera divisible con tirador semiautobloqueante personalizado
- › Tres bolsillos traseros
- › Banda trasera reflectante
- › Jacket entirely in windproof breathable stretch Thermo Textran™
- › Two-way separating zip with ergonomic semi-blocking zip pull
- › Three back pockets
- › Reflective piping on back

S-3XL



86%PL
14%PU



FACTORYTEAM™
**LIGHT TXN
JACKET C362**



- › Chaqueta con protección frontal en Light Textran™ y parte trasera en red
- › Cremallera divisible con tirador ergonómico semiautobloqueante
- › Tres bolsillos traseros
- › Banda trasera reflectante
- › Jacket with Light Textran™ front protection and back in mesh
- › Two-way separating zip with ergonomic semi-blocking zip pull
- › Three back pockets
- › Reflective piping on back

S-3XL



75%PL
25 %PU



FACTORYTEAM™
**FULL ZIP LOGO
JERSEY C397**

- › Maillot de mangas largas en microfibra cardada
- › Cremallera divisible con tirador ergonómico semiautobloqueante
- › Tres bolsillos traseros
- › Banda trasera reflectante
- › Long-sleeve jersey in winter microfibre
- › Two-way separating zip with ergonomic semi-blocking zip pull
- › Three back pockets
- › Reflective piping on back

S-3XL



100%PL

FACTORYTEAM™
**LOGO BIB
C398**



- › Culotte largo de 6 paneles en microfibra cardada
- › Badana anatómica Tri-ProPad™, versión Pro
- › Logotipo trasero reflectante
- › 6-panel bib tights in winter microfibre
- › Anatomical Tri-ProPad™; Pro version
- › Reflective logo on back

S-3XL



66%PA
22%PL
12%EA



TRI-PROPAD™

FACTORYTEAM™
THERMO BIB TIGHTS
C321/C321B (vers. no Tri-ProPad™)

- › Culotte largo de 6 paneles en microfibra cardada
- › Badana anatómica Tri-ProPad™, versión Pro
- › Logotipo trasero reflectante
- › 6-panel bib tights in winter microfibre
- › Anatomical Tri-ProPad™; Pro version
- › Reflective logo on back

S-3XL



FACTORYTEAM™
BIB THERMO KNICKERS
C323

- › Culotte ¾ de 6 paneles en microfibra cardada
- › Badana anatómica Tri-ProPad™, versión Pro
- › Logotipo reflectante
- › 6-panel bib knickers in winter microfibre
- › Anatomical Tri-ProPad™; Pro version
- › Reflective logo

S-3XL



MOD.

COL.

C394



FIRE



LAKE



SUN

C362



FIRE



LAKE



SUN

C397



FIRE



LAKE



SUN

C398



BLACK



LAKE

C321
C321B



BLACK

C323



BLACK



TRI-PROPAD™



TRI-PROPAD™



Para quienes quieren pedalear en la leyenda. Entrando en ella, tal vez.

For those who want to pedal through history of cycling, and perhaps become part of it.

El sabor del ciclismo épico interpretado con materiales de última generación: tecnología e historia se unen para dar nueva expresión al espíritu del mito Campagnolo.

The flavour of epic cycling interpreted through new-generation materials: technology and history join forces to give new expression to the spirit of the Campagnolo legend.

HERITAGE™
**THERMO TXN
JACKET C350**



- › Chaqueta con panel frontal en Thermo Textran™ antiviento, transpirable y elástico
- › Parte trasera en microfibra cardada
- › Banda delantera y trasera reflectantes
- › Tres bolsillos traseros
- › Jacket with front panel in windproof breathable stretch Thermo Textran™
- › Back in winter microfibre
- › Reflective strip front and back
- › Three back pockets

S-3XL



45%PA
25%PL
25%PU
5%EA



HERITAGE™
WIND JACKET C817



- › Chaqueta en Light Textran™ antiviento, transpirable y elástico
- › Dos bolsillos traseros y bolsillo central de seguridad con cremallera
- › Banda trasera reflectante
- › Jacket in windproof breathable stretch Light Textran™
- › Two back pockets + central security pocket with zip
- › Reflective piping on back

S-3XL



73%PL
27%PU



HERITAGE™
**ULTRALIGHT
WIND JACKET C801**



- › Material ultraligero, antiviento e hidrófobo
- › Interno del cuello en microfibra para mayor confort
- › Bolsillo interno autoplegable personalizado con logotipo
- › Logotipo lateral reflectante
- › Ultralight windproof and water-resistant material
- › Collar lining in microfibre for greater comfort
- › Internal self-contained pocket with Campagnolo logo
- › Reflective logo on side

S-3XL



100%PA

HERITAGE™
**ULTRALIGHT
WINDSHIELD C802**



- › Material ultraligero antiviento e hidrófobo
- › Interno del cuello en microfibra para mayor confort
- › Bolsillo interno autoplegable personalizado con logotipo
- › Logotipo lateral reflectante
- › *Ultralight windproof and water-resistant material*
- › *Collar lining in microfibre for greater comfort*
- › *Internal self-contained pocket with Campagnolo logo*
- › *Reflective logo on side*

S-3XL



HERITAGE™
**LOGO
JERSEY C816**



- › Maillot en tejido técnico Fieldsensor™, de elasticidad multidireccional, que garantiza una perfecta protección contra el frío y una óptima transpirabilidad
- › *Jersey in Fieldsensor™ techno-fabric with multi-stretch Lycra, that guarantees perfect protection against the cold and excellent breathability*

S-3XL



HERITAGE™
**LONG SLEEVE HALF
ZIP LOGO JERSEY C815**



- › Maillot en tejido técnico Thermolite™ de fibra hueca para una perfecta termorregulación del cuerpo
- › Tres bolsillos traseros
- › Banda trasera reflectante
- › *Jersey in hollow-core Thermolite™ techno-fabric for perfect thermo-regulation for the body*
- › *Three back pockets*
- › *Reflective piping on back*

S-3XL



HERITAGE™
BIB TIGHTS
C818

- › Culotte largo en lycra "Artica" bicolor
- › Inserciones traseras y laterales en red para una excelente ventilación
- › Badana anatómica Tri-ProPad™, versión Pro
- › Logotipo lateral flocado
- › Bib tights in "Artica" two-colour winter Lycra
- › Mesh inserts the back and sides for optimum air circulation
- › Anatomical Tri-ProPad™; Pro version
- › Flocked logo on side

S-3XL



HERITAGE™
TECHNICAL WOOL
SWEATER C909

- › Maillot sin costuras en lana y polipropileno
- › Logotipo jacquard delantero y trasero
- › Cuello con cremallera
- › Seamless jersey in wool and polypropylene
- › Jacquard logo front and back
- › Zippered neck

S-XXL



65%WO
27%PP
8%EA



MOD.

COL.

C350



C817



C801



C802



C815



C816



C818



C909





W'S™

Para estar siempre perfectas. Armoniosamente.

A perfect look always. With style.

Una total simbiosis entre estilo y prestaciones: prendas deportivas que exaltan la feminidad durante el pedaleo más duro y también en la actividad indoor.

Complete symbiosis between style and performance: garments that enhance femininity, on the toughest of rides or for indoor activity.

W's™
THERMO TXN JACKET
L214



- › Chaqueta en Thermo Textran™ antiviento, transpirable con parte trasera en tejido cardado con fibras de carbono
- › Base de cremallera en nobuk, para una perfecta protección contra el viento
- › Cubre-cremallera en nobuk en el cuello
- › Dos bolsillos traseros
- › Banda trasera reflectante
- › Jacket in windproof breathable Thermo Textran™ with back in brushed carbon fibre fabric
- › Inside zip guard in nubuck for perfect protection from the wind
- › Nubuck zip garage on neck
- › Two back pockets
- › Reflective piping on back

XS-XL



74%PL
14%PA
8%PU
4%EA



W's™
FULL ZIP LIGHT FLEECE
JERSEY L213



- › Maillot de mangas largas en meryl esmerilado al carbono
- › Inserciones laterales en microfibra estampada personalizada
- › Bolsillo trasero con cremallera central
- › Long-sleeve jersey in suede carbon meryl
- › Inserts on side in personalised printed microfibre
- › Three back pockets with central zip

XS-XL



57%PA
28%PL
15%EA



W's™
LONG PANT
L215



- › Pantalón en lycra "Vuelta" con inserciones laterales en microfibra cardada
- › Badana anatómica Tri-ProPad™, versión Women
- › "Vuelta" Lycra trousers with side inserts in winter microfibre
- › Anatomical Tri-ProPad™; Women version

XS-XL



85%PA
15%EA



W's™
**SHORT SLEEVE
JERSEY L201**

- › Maillot en microfibra de gran transpirabilidad con tratamiento RapidDry®
- › Inserciones delanteras y traseras en microfibra estampada personalizada
- › Bolsillo trasero con cremallera central
- › Jersey in high-breathability microfibre with RapidDry® treatment
- › Inserts on front in personalised printed microfibre
- › Central pocket with central zip

XS-XL



Parte trasera en red
Back in mesh

67%PL
21%PA
12%EA



W's™
**SHORTS
L207 / L210** (vers. no Tri-ProPad™)

- › Pantaloncito en lycra técnica XtraLife®
- › Inserciones laterales en lycra estampada personalizada
- › Badana anatómica Tri-ProPad™, versión Women
- › Shorts in technical XtraLife® Lycra
- › Inserts on sides in personalised printed Lycra
- › Anatomical Tri-ProPad™; Women version

XS-XL



57%PA
28%PL
15%EA



W's™
**KNICKERS
L206 / L212** (vers. no Tri-ProPad™)

- › Pantalón ¾ en lycra técnica XtraLife®
- › Inserciones laterales en lycra estampada personalizada
- › Badana anatómica Tri-ProPad™, versión Women
- › ¾ length trousers in technical XtraLife® Lycra
- › Inserts on sides in personalised printed Lycra
- › Anatomical Tri-ProPad™; Women version

XS-XL



57%PA,
28%PL
15%EA



MOD.

COL.

L214



L213



L201



L215



L206
L212



L207
L210





TECHNICAL GEAR SYSTEM

Accesorios y complementos estudiados para asegurar prestaciones, protección y confort en cualquier situación.

Accessories and extras designed to ensure performance, protection and comfort whatever the conditions

TECHNICALGEAR SYSTEM™
11 SPEED™ GLOVE
C428

- › Guante en Thermo Textran™ transpirable y antiviento
- › Palma en piel con refuerzos de protección en espuma
- › Logotipo y bandas reflectantes
- › Cierre del pulso con velcro
- › *Glove in breathable windproof Thermo Textran™*
- › *Palm in leather with protective foam reinforcement*
- › *Reflective logo and strips*
- › *Velcro wrist closure*

S-2XL



Black / White



30%PL
30%PU
20%PA
15%LT
5%EA

TECHNICALGEAR SYSTEM™
HERITAGE GLOVE
C433

- › Guante en Thermo Textran™ transpirable y antiviento
- › Palma en piel con interior cardado
- › Canalé en el puño para mayor confort y protección
- › Banda y logotipo reflectantes
- › *Glove in breathable windproof Thermo Textran™*
- › *Palm in leather with brushed lining*
- › *Ribbed cuffs for improved comfort and protection*
- › *Reflective piping and logo*

S-XXL



Black



30%PL
30%PU
20%PA
15%LT
5%EA

TECHNICALGEAR SYSTEM™
HERITAGE GLOVE
C726

- › Guante en poliéster efecto lana
- › Palma con agarre siliconado
- › *Glove in wool-effect polyester*
- › *Palm with silicone grip*

S-M / L-XL



Black

100%PL

TECHNICALGEAR SYSTEM™
NPN GLOVE
C432

- › Guante impermeable en neopreno con costuras termosoldadas
- › Palma con agarre siliconado
- › Cierre del pulso con cremallera
- › Logotipo reflectante
- › *Waterproof neoprene glove with thermo welded seams*
- › *Palm with silicone grip*
- › *Zippered wrist closure*
- › *Reflective logo*

S-XXL



100%NE



TECHNICALGEAR SYSTEM™
RAYTECH GLOVE
C720

- › Guante en Thermo Textran™ transpirable y antiviento
- › Palma en microfibras con marca en silicona
- › Refuerzo con protección en gel
- › Etiquetas y bandas reflectantes
- › *Glove in breathable windproof Thermo Textran™*
- › *Palm in microfibre with silicon print*
- › *Reinforcement with gel protection*
- › *Reflective labels and strips*

S-2XL



Cierre del pulso
con velcro
Velcro wrist
closure

Black Ruby Zephir Orange White



59%PA
41%PU

TECHNICALGEAR SYSTEM™
RACING GLOVE
C724

- › Guante en Thermo Textran™ transpirable y antiviento
- › Palma en microfibras con marca en silicona
- › Refuerzo con protección en gel
- › Logotipo y bandas reflectantes
- › Cierre del pulso con velcro
- › *Glove in breathable windproof Thermo Textran™*
- › *Palm in microfibre with silicon print*
- › *Reinforcement with gel protection*
- › *Reflective logo and strips*
- › *Velcro wrist closure*

S-2XL



Carbon White/Carbon



63%PL
28%PA
9%PU

TECHNICALGEAR SYSTEM™
THERMO TXN GLOVE
C076

- › Guante en Thermo Textran™ transpirable y antiviento
- › Logotipo reflectante
- › *Glove in breathable windproof Thermo Textran™*
- › *Reflective logo*

S-2XL



TECHNICALGEAR SYSTEM™
THERMO TXN GLOVE
C045

- › Guante en Thermo Textran™ transpirable y antiviento
- › Grip "Multipoint" en la palma
- › Regulación del cierre con velcro
- › *Glove in breathable windproof Thermo Textran™*
- › *"Multipoint" grip on palm*
- › *Adjustable velcro closure*

S-2XL



TECHNICALGEAR SYSTEM™
THERMO TXN RACING
WOMEN GLOVE L408

- › Guante en Thermo Textran™ transpirable y antiviento con inserciones en piel
- › Palma con refuerzos de protección en espuma
- › Logotipo reflectante
- › *Glove in breathable windproof Thermo Textran™ with leather inserts*
- › *Leather palm with protective foam reinforcement*
- › *Reflective logo*

XS-XL



TECHNICALGEAR SYSTEM™
FACTORY TEAM GLOVE
C429

- › Guante en Thermo Textran™ transpirable y antiviento
- › *Glove in breathable windproof Thermo Textran™*

S-2XL



TECHNICALGEAR SYSTEM™
WATERPROOF GLOVE
C718

- › Guante en cordura totalmente impermeable
- › Palma en microfibra con marca en silicona
- › Refuerzo con protección en gel
- › Etiquetas y bandas reflectantes
- › *Fully waterproof cordura glove*
- › *Palm in microfibre with silicon print*
- › *Reinforcement with gel protection*
- › *Reflective labels and strips*

S-2XL



TECHNICALGEAR SYSTEM™
MAN GLOVE
C727

- › Guante en Thermo Textran™ transpirable y antiviento
- › Palma con marca en silicona
- › Logotipo reflectante
- › *Glove in breathable windproof Thermo Textran™*
- › *Palm with silicon print*
- › *Reflective logo*

S-2XL



TECHNICALGEAR SYSTEM™
W's GLOVE
L409

- › Guante en Thermo Textran™ transpirable y antiviento
- › Banda y logotipo reflectantes
- › *Glove in breathable windproof Thermo Textran™*
- › *Reflective piping and logo*

XS-XL



TECHNICALGEAR SYSTEM™
WINTER CAP C431

- › Gorro en microfibra cardada
- › Logotipo frontal
- › Regulación del cierre
- › Cap in winter microfibre
- › Logo on front
- › Adjustable closure

S-M / L-XL



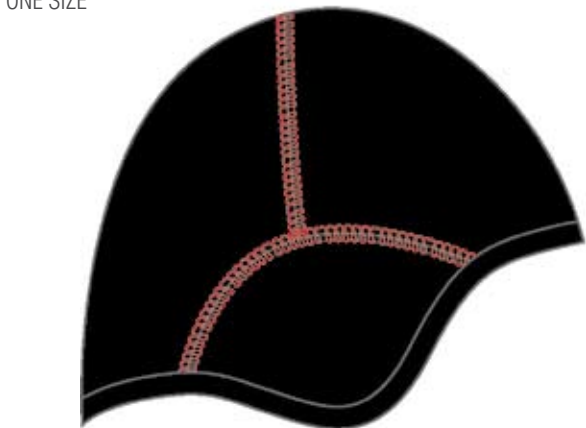
Black

100%PL

TECHNICALGEAR SYSTEM™
LIGHT TXN SKULL CAP C081

- › Gorro interior en Light Textran™ transpirable y antiviento
- › Costuras planas
- › Logotipo reflectante
- › Skull cap in breathable windproof Light Textran™
- › Flat seams
- › Reflective logo

ONE SIZE



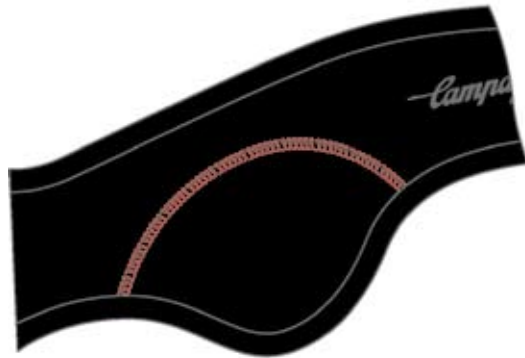
Black

62%PA
23%PU
15%EA

TECHNICALGEAR SYSTEM™
THERMO TXN HEADBAND C082

- › Cinta en Thermo Textran™ transpirable y antiviento
- › Logotipo reflectante trasero
- › Headband in breathable windproof Thermo Textran™
- › Reflective logo on back

M / L



Black

50%PL
28%PA
15%PU
7%EA

TECHNICALGEAR SYSTEM™
THERMO TXN MASK C407

- › Máscara en Thermo Textran™ transpirable y antiviento
- › Regulación del cierre con velcro
- › Mask in breathable windproof Thermo Textran™
- › Adjustable velcro closure

ONE SIZE



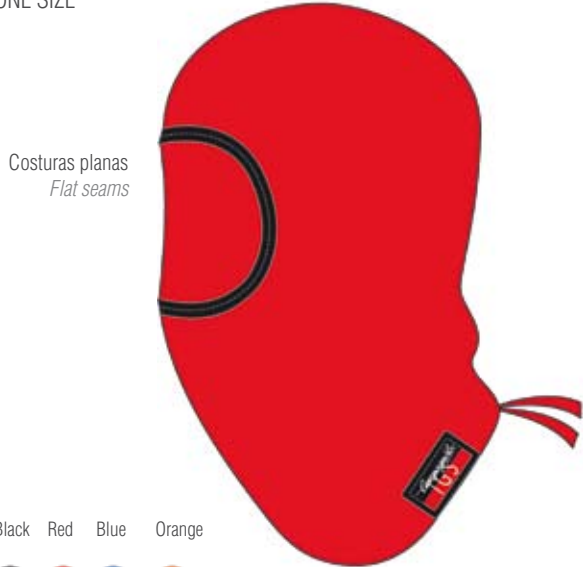
Black

50%PL
28%PA
15%PU
7%EA

TECHNICALGEAR SYSTEM™
BALACLAVA C712

- › Pasamontañas en lycra cardada "Vuelta"
- › Logotipo reflectante
- › Balaclava in "Vuelta" winter Lycra
- › Reflective logo

ONE SIZE



Costuras planas
Flat seams

Black Red Blue Orange



TECHNICALGEAR SYSTEM™
WINTER CAP FACTORY TEAM C723

- › Capucha en microfibra cardada
- › Costuras planas
- › Cap in winter microfibre
- › Flat seams

ONE SIZE



Black

100%PL

TECHNICALGEAR SYSTEM™
THERMO TXN BALACLAVA C405

- › Pasamontañas en Thermo Textran™ transpirable y antiviento
- › Regulación del cierre con velcro
- › Balaclava in breathable windproof Thermo Textran™
- › Adjustable velcro closure

ONE SIZE



Black

50%PL
28%PA
15%PU
7%EA

TECHNICALGEAR SYSTEM™
LIGHT TXN HELMET COVER C707

- › Cubrecasco en Light Textran™ transpirable y antiviento con elástico
- › Logotipo reflectante
- › Helmet cover in breathable windproof Light Textran™ with elastic hem
- › Reflective logo

ONE SIZE



Black

62%PA
23%PU
15%EA

TECHNICALGEAR SYSTEM™
**HOOD NECK
COVER C124**

- › Gorro en micropolar con cordón de cierre para proteger el cuello
- › Banda reflectante trasera
- › *Micro-fleece hood with drawstring to protect the neck*
- › *Reflective strip on back*

ONE SIZE



100%PL

TECHNICALGEAR SYSTEM™
**LEG WARMERS
C714**

- › Perna en lycra cardada “Vuelta”
- › Costuras planas
- › Logotipo reflectante
- › *Leg warmer in “Vuelta” winter Lycra*
- › *Flat seams*
- › *Reflective logo*

S-2XL



85%PA
15%EA

TECHNICALGEAR SYSTEM™
**ARM WARMERS
C713**

- › Manguito en lycra cardada “Vuelta”
- › Costuras planas
- › Logotipo reflectante
- › *Arm warmer in “Vuelta” winter Lycra*
- › *Flat seams*
- › *Reflective logo*

S-2XL



85%PA
15%EA

TECHNICALGEAR SYSTEM™
**KNEE WARMERS
C715**

- › Rodillera en lycra cardada “Vuelta”
- › Costuras planas
- › Logotipo reflectante
- › *Knee warmer in “Vuelta” winter Lycra*
- › *Flat seams*
- › *Reflective logo*

S-2XL



85%PA
15%EA

TECHNICALGEAR SYSTEM™
**11 SPEED™
OVERSHOES C430**



- › Cubre-zapatillas en neopreno de 2.5mm de espesor, con costuras termosoldadas
- › Cremallera trasera con cierre de velcro de seguridad personalizada con logotipo reflectante
- › Punta reforzada
- › *Overshoes in 2.5 mm thick neoprene with sealed seams*
- › *Rear zip with customised Velcro safety fastening featuring reflective logo*
- › *Reinforced toe*

S-XXL



Black



100%NE

TECHNICALGEAR SYSTEM™
**THERMO TXN
THERMOSOCK C406**



- › Cubre-pie en Thermo Textran™ transpirable y antiviento
- › Costuras planas
- › *Hermosock in breathable windproof Thermo Textran™*
- › *Flat seams*

M-L-XL



Black



50%PL
28%PA
15%PU
7%EA

TECHNICALGEAR SYSTEM™
**NPN OVERSHOES
C728**



- › Cubre-zapatillas en neopreno de 2.5mm de espesor, totalmente impermeable
- › Costuras soldadas
- › Cremallera posterior con cursor autobloqueante y banda reflectante
- › *Overshoes in totally waterproof 2.5 mm thick neoprene*
- › *Sealed seams*
- › *Rear zip with self-locking pull and reflective strip*

S-2XL



Black

100% Neoprene

TECHNICALGEAR SYSTEM™
**OVERSHOES
C721**



- › Cubre-zapatillas en lycra cardada “Vuelta”
- › Costuras planas
- › Logotipo reflectante
- › *Overshoes in “Vuelta” winter Lycra*
- › *Flat seams*
- › *Reflective logo*

S-2XL



Black Red Blue



85%PA
15%EA



TECHNICALGEAR SYSTEM™
**THERMO TXN
OVERSHOES C730**



- › Cubre-zapatillas en Thermo Textran™ transpirable y antiviento
- › Punta reforzada
- › Regulación del cierre lateral con velcro
- › *Overshoes in breathable windproof Thermo Textran™*
- › *Reinforced toe*
- › *Adjustable velcro side closure*

S-2XL



Cremallera posterior con refuerzo reflectante
Rear zip with reflective reinforcement

Black



83%PL
17%PU

TECHNICALGEAR SYSTEM™
**TOE COVER
C729**



- › Protección dedo gordo en neopreno de 1.5mm de espesor
- › Banda reflectante
- › *Toe cover in 1.5 mm thick neoprene*
- › *Reflective piping*

S-M-XL



Black

100% Neoprene

TECHNICALGEAR SYSTEM™
**THERMO TXN WATERPROOF
OVERSHOES C034**



- › Cubre-zapatillas en Thermo Textran™ transpirable y antiviento
- › Costuras frontales termosoldadas
- › Apertura trasera con cremallera
- › Banda reflectante trasera

- › *Overshoes in breathable windproof Thermo Textran™*
- › *Taped front seams*
- › *Zippered back opening*
- › *Reflective piping on back*

M-L-XL



Black



50%PL
28%PA
15%PU
7%EA

TECHNICALGEAR SYSTEM™
**BAG
C900**

- › Capacidad: 60l
- › Bolsillo delantero con cremallera
- › Dos compartimientos laterales con cremallera

- › *Volume: 16 gallons*
- › *Front zippered pocket*
- › *Two side zippered pockets*



Black

100%PA



Investigación aplicada para garantizar un cuerpo siempre seco incluso en situaciones extremas. Rasgos distintivos de la colección de ropa íntima Campagnolo: una excelente transpiración y mantenimiento constante de la temperatura corporal idónea.

Applied research to guarantee that your body stays dry even in the most extreme situations. Excellent breathability and constant optimum body temperature are the basic qualities of the Campagnolo underwear collection.

MULTISEASON SYSTEM™
SEAMLESS JERSEY
C281 / C216 / C290

- › Maillot sin costuras
- › Material en microfibra y polipropileno
- › Estructuras ergonómicas diferenciadas
- › Logotipo Campagnolo jacquard

- › Seamless jersey
- › Microfibre and polypropylene fabric
- › Differentiated ergonomic structures
- › Jacquard Campagnolo logo

XS-S M-L XL-2XL



C281
SEAMLESS
SHORT SLEEVE
JERSEY



C216
SEAMLESS POLO
NECK LONG SLEEVE
JERSEY



C290
SEAMLESS
LONG SLEEVE
JERSEY

60%PP
35%PA
5%EA

SEAMLESS



MULTISEASON SYSTEM™
2P HOLLOW-CORE
C288 / C289 / C287

- › Maillot en polipropileno hueco de doble estructura
- › Costuras planas
- › Franja elástica con marca Campagnolo
- › Prenda ligera de alta termicidad para los grandes fríos

- › Two-layer jersey in hollow-core polypropylene
- › Flat seams
- › Lightweight garment with good heat-insulation for very cold weather
- › Elastic hem with Campagnolo logo

S-2XL



C288
2P HOLLOW-CORE
SHORT-SLEEVE
JERSEY



Cuello con cremallera
Zippered neck

C289
2P HOLLOW-CORE ZIPPED
LONG-SLEEVE JERSEY



C287
2P HOLLOW-CORE
LONG-SLEEVE
JERSEY

100%PP

SOFTPRIM®



MULTISEASON SYSTEM™
UNISEX JERSEY
C217 / C236 / C235

- › Maillot en lana y polipropileno hueco
- › Costuras planas
- › Franja elástica con marca Campagnolo
- › Prenda ligera de alta termicidad para los primeros fríos

- › Jersey in wool and hollow-core polypropylene
- › Flat seams
- › Lightweight garment with good heat-insulation for the start of winter
- › Elastic hem with Campagnolo logo

S-2XL



C217
SHORT-SLEEVE
JERSEY



Cuello con cremallera
Zippered neck

C236
ZIPPED LONG-
SLEEVE JERSEY



C235
LONG SLEEVE
JERSEY

83%WO
17%PP

SOFTPRIM®



MULTISEASON SYSTEM™
UNISEX JERSEY
C263 / C262



- › Maillot de cuello redondo en polipropileno y fibra de carbono
- › Costuras planas
- › Franja elástica con marca Campagnolo
- › Peso ligero, para el otoño

- › Round-neck jersey in polypropylene and carbon fibre
- › Flat seams
- › Elastic hem with Campagnolo logo
- › Lightweight for the autumn

S-2XL



C263
UNISEX LONG-SLEEVE JERSEY



C262
UNISEX SHORT-SLEEVE JERSEY

95%PP
5%CB



MULTISEASON SYSTEM™
UNISEX LONG-SLEEVE
WINDSHIELD JERSEY
C255



- › Maillot de cuello redondo y mangas largas en polipropileno y elastan con tratamiento "Interpower"
- › Protección frontal en Light Textran™
- › Costuras planas

- › Long-sleeve round-neck jersey in polypropylene and elastane with "Interpower" treatment
- › Front protection in Light Textran™
- › Flat seams

S-2XL



52%PL
25%PP
13%PU
10%EA



MULTISEASON SYSTEM™
THERMO MESH SOCK
C231



- › Calcetín en Thermolite®
- › Frontal en red

- › Thermolite® sock
- › Mesh instep

S-XL



80%PL
17%PA
3%EA
Titanium



MULTISEASON SYSTEM™
3/4 SOCK UNISEX
C291



- › Calcetín 3/4 en polipropileno y fibra de carbono
- › Punta y talón reforzados
- › Frontal en red

- › Medium-length sock in polypropylene and carbon fibre
- › Reinforced toe and heel
- › Mesh instep

S-2XL



75%PL
10%CO
10%CB
5%EL Grey



MULTISEASON SYSTEM™
COLOURED SOCK
C292



- › Calcetín en algodón
- › Punta y talón reforzados

- › Cotton sock
- › Reinforced toe and heel

S-2XL



80%CO
20%EA



MULTISEASON SYSTEM™
C-MAX SOCK
C230



- › Calcetín ActivePerformance en Coolmax™
- › Secado rápido
- › Espesor diferenciado

- › ActivePerformance Coolmax sock
- › Fast drying
- › Differentiated layer

S-2XL



70%PL
21%PA
9%EA Oxide



MULTISEASON SYSTEM™
LONG X-S SOCK
C125



- › Calcetín largo en X-Static® y polipropileno
- › Frontal en red

- › Long sock in X-Static® and polypropylene
- › Mesh instep

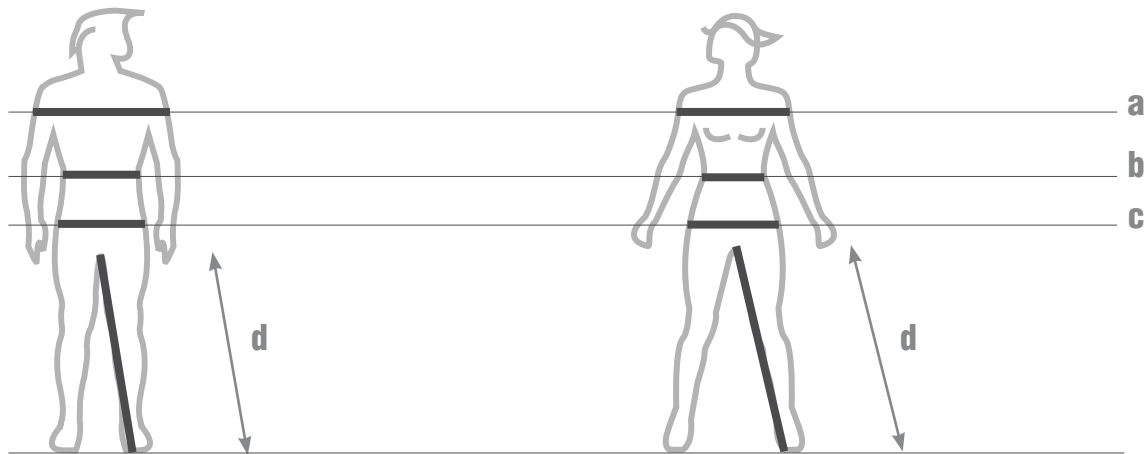
S-2XL



75%PP
10%PA
10%EA
5% Metal Oxide



SIZING



HOMBRE / MAN							MUJER / WOMAN							
		cm:		inch:		Tallas EU			cm:		inch:		Tallas EU	
		min	max	min	max	EU sizes:			min	max	min	max	EU sizes:	
a	pecho/chest	S	93	96	36,5	37,5	46		XS	78	82	30,5	32,0	40
	busto/bust	M	97	100	38,0	39,0	48		S	82	86	32,0	33,5	42
		L	101	104	39,5	40,5	50		M	86	90	33,5	35,0	44
		XL	105	108	41,0	42,5	52		L	90	94	35,0	37,0	46
		2XL	109	112	42,5	44,0	54		XL	94	97	37,0	38,0	48
		3XL	113	116	44,0	45,5	56							
b	cintura/waist	S	84	88	33,0	34,5	46		XS	62	66	24,0	25,5	40
		M	88	92	34,5	36,0	48		S	66	70	25,5	27,5	42
		L	92	96	36,0	37,5	50		M	70	74	27,5	29,0	44
		XL	96	100	37,5	39,0	52		L	74	78	29,0	30,5	46
		2XL	100	104	39,0	40,5	54		XL	78	82	30,5	32,0	48
		3XL	108	112	42,5	44,0	56							
c	cadera/hip	S	92	96	36,0	37,5	46		XS	86	90	33,5	35,0	40
		M	96	100	37,5	39,0	48		S	90	94	35,0	37,0	42
		L	100	104	39,0	40,5	50		M	94	98	37,0	38,5	44
		XL	104	108	40,5	42,5	52		L	98	102	38,5	40,0	46
		2XL	108	112	42,5	44,0	54		XL	102	106	40,0	41,5	48
		3XL	112	116	44,0	45,5	56							
d	interior pierna/ inseam	S	80	83	31,0	32,5	46		XS	71	73	27,5	28,5	40
		M	83	86	32,5	33,5	48		S	74	76	29,0	29,5	42
		L	86	90	33,5	35,0	50		M	77	79	30,0	31,0	44
		XL	90	93	35,0	36,5	52		L	80	82	31,0	32,0	46
		2XL	93	96	36,5	37,5	54		XL	83	85	32,5	33,0	48
		3XL	96	99	37,5	38,5	56							
calcetines/socks		S	M	L	XL	2XL								
		37/39	40/41	42/43	44/45	46/48								

Las indicaciones relativas a la talla conciernen las medidas europeas y sirven solamente como referencia. La talla de cada persona depende de su estructura corporal.

The size indications refer to average European sizes and are an approximate reference. The size of any individual person depends on his or her physical structure.

MORE TECNOCOOL INFO:



JACKETS

	C642 RACING™	C663 RACING™	C681 11 SPEED™
	L102 RACING™ WOMAN	L119 RACING™ WOMAN	C639 RACING™
	L115 RACING™ WOMAN	C560 RAYTECH™	L109 RACING™ WOMAN
	C545 RAYTECH™	C561 RAYTECH™	C517 RAYTECH™
	C817 HERITAGE™	C214 W'S™	C350 HERITAGE™
	C362 FACTORYTEAM™		C394 FACTORYTEAM™

JERSEY/TOP

L201 W'S™	C559 RAYTECH™	C682 11 SPEED™
	L213 W'S™	C683 11 SPEED™
		C650 RACING™
		C664 RACING™
		L118 RACING™ WOMAN
		C562 RAYTECH™
		C518 RAYTECH™
		C815 HERITAGE™
		C816 HERITAGE™
		C397 FACTORYTEAM™

BIB & PANTS

C644 RACING™	C551 RAYTECH™	C654 RACING™	C684 11 SPEED™
C193 RAYTECH™	C566 RAYTECH™	L113 RACING™ WOMAN	C685 11 SPEED™
L207 W'S™	C567 RAYTECH™	C519 RAYTECH™	C665 RACING™
L206 W'S™		C523 RAYTECH™	C651 RACING™
		C323 FACTORYTEAM™	C652 RACING™
			L111 RACING™ WOMAN
			L112 RACING™ WOMAN
			C520 RAYTECH™
			C521 RAYTECH™
			C818 HERITAGE™
			C398 FACTORYTEAM™
			C321 FACTORYTEAM™
			C215 W'S™

UNDERWEAR

C281 MS SYSTEM™	C216/C290 MS SYSTEM™	C263/C262 MS SYSTEM™	C217/C236/C235 MS SYSTEM™
		C255 MS SYSTEM™	C287/C288/C289 MS SYSTEM™

shower proof

C801 HERITAGE™
C802 HERITAGE™

waterproof

C681 11 SPEED™
C659 RACING™
L114 RACING™ WOMAN
C589 RAYTECH™

TEXTRAN™

Es el resultado de una novedosa investigación tecnológica desarrollada en exclusiva por Campagnolo Cycling Apparel, para una óptima protección antiviento e impermeable. Textran™ es sinónimo de elevada transpirabilidad y máximo confort.

This is the result of innovative technological research, developed exclusively by Campagnolo Cycling Apparel for optimum wind and waterproofing. Textran™ is synonym of high levels of breathability and maximum comfort.



TEXTRAN™ THERMO:

La estructura, más pesada, funciona como escudo del cuerpo en las situaciones climáticas más rígidas.

Its heavier structure acts as a shield against the harshest of weather conditions.

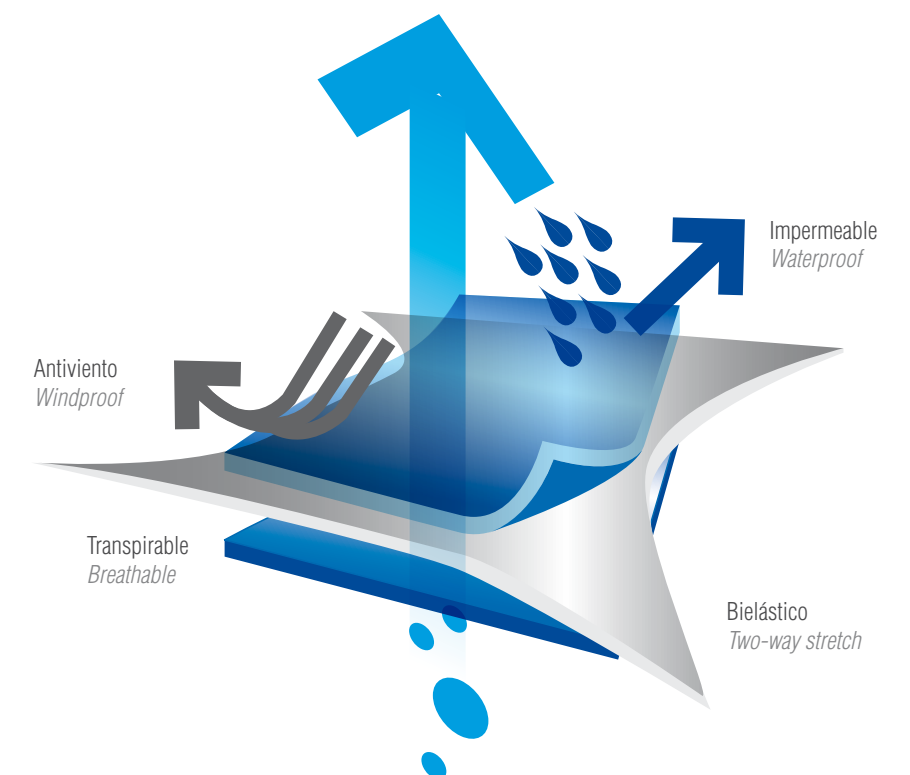


TEXTRAN™ LIGHT:

Presenta una estructura ligera y mantiene inalteradas las características de protección y adaptabilidad al cuerpo, para temperaturas medias.

Its lightweight structure offers the same protection and adaptability to body shape but for medium temperatures.

Textran™ Light estudiado para las prendas deportivas de verano.
Textran™ Thermo estudiado expresamente para garantizar protección y confort durante el invierno.





COOLMAX®
Asciugatura rapida, leggerezza, traspirazione, sensazione di freschezza sul corpo.
© COOLMAX IS A REGISTERED TRADEMARK OF DUPONT FOR ITS BRAND OF CERTIFIED PERFORMANCE FABRICS



IQSEEN™
Il materiale riflettente IQseen™ corrisponde agli standard europei EN471 e consente una visibilità del capo da oltre 160 metri.
BY IQTRIM™



DRYARN®
Pelle asciutta e comfort in ogni stagione .
Tessuto superleggero (la fibra tessile più leggera in assoluto).
Antimacchia, antimuffa, anallergico, ecologico: riciclabile al 100%.
Facile da lavare ed asciugare.
© REGISTERED TRADEMARK AQUAFIL ASOLA, ITALY



MERYL® ACTISYSTEM
L'intelligenza artificiale dei capi di abbigliamento sportivo più evoluti: Meryl Active System® è il sistema di fibre innovative, performanti e versatili dell'ultima generazione. Leggerezza, alta capacità di protezione e resistenza, velocità di asciugatura e comfort durante tutte le attività sportive: queste le sue doti.
© MERYL ACTISYSTEM IS A REGISTERED TRADEMARK BY NYLSTAR CD.



ENTRANT® DT TORAY
Tessuto altamente impermeabile e traspirante, resistente a vento e pioggia, leggero.
© ENTRANT IS A REGISTERED TRADEMARK OF TORAY INDUSTRIES, INC.



FIELDSENSOR™
Fieldsensor tessuto ad alto potere idrofilo, veloce assorbimento ed espulsione del sudore dal corpo. Alta traspirazione per un corpo sempre asciutto.
FIELDSENSOR IS A TRADEMARK OF TORAY INDUSTRIES INC.



LYCRA®
Nell' abbigliamento sportivo Lycra® aggiunge: performance superiore, comfort, facilità di movimento e mantenimento della forma.
© LYCRA IS A REGISTERED TRADEMARK OF INVISTA PREMIUM STRETCH FIBERS AND FABRICS.



INTERPOWER
Trattamento persistente che favorisce la traspirazione e il trasporto del sudore all'esterno del tessuto. Il corpo rimane asciutto garantendo il massimo comfort.
BY MITI ©



THERMOLITE®
Thermolite® assicura il migliore isolamento termico con il minimo peso utilizzando la tecnologia delle fibre a nucleo cavo. L'ampia superficie creata garantisce una più rapida traspirazione, allontanando l'umidità dalla pelle verso la superficie del tessuto dove evaporando velocemente garantisce il massimo comfort.
© THERMOLITE IS A TRADEMARK OF INVISTA



SCHOELLER®3XDRY®
Advanced Mixture Management combina due tecnologie in un singolo tessuto. La parte esterna idrorepellente garantisce una protezione ideale per piogge non prolungate mentre la parte interna è ad alto assorbimento dell'umidità. Il trattamento del tessuto non influisce sulle sue caratteristiche di alta traspirabilità.
BY SCHOELLER ©



ARTICA
Innovativo tecno-tessuto garzato bielastico composto da centinaia di microfilamenti cavi che funzionano come camera d'isolamento termico fra la pelle e l'esterno. Espelle velocemente il sudore e si asciuga rapidamente permettendo al corpo di mantenere una temperatura costante e di ridurre il consumo energetico.
BY CARVICO



Dry quickly, lightweight, breathable, keeps you cool and comfortable
© COOLMAX IS A REGISTERED TRADEMARK OF DUPONT FOR ITS BRAND OF CERTIFIED PERFORMANCE FABRICS



IQseen™ silver reflective material fulfils the requirements of the European Standards. It will make the wearer visible at a distance of over 160 metres.
BY IQTRIM™



Dry skin and comfort in all climates. Super light fabric (from the lightest fiber in nature). Stain resistant, completely aseptic, anallergic, 100% recyclable. Easy to wash and dry.
© REGISTERED TRADEMARK AQUAFIL ASOLA, ITALY



Meryl Active System®, the evolved intelligence for sportswear fibers. A new complete system of innovative, versatile and high performance fibers. Resistant, protective and lightweight. Designed for quick-drying and exceptional comfort during any athletic activity.
© MERYL ACTISYSTEM IS A REGISTERED TRADEMARK BY NYLSTAR CD.



Fabric highly waterproof and moisture permeable, windproof and durable water repellent, lightweight .
© ENTRANT IS A REGISTERED TRADEMARK OF TORAY INDUSTRIES, INC.



Fieldsensor High- insulation moisture management fabric, quick perspiration absorption, rapid evaporation sweatfree and lightweight comfort
FIELDSENSOR IS A TRADEMARK OF TORAY INDUSTRIES INC.



Lycra® in sportswear adds: performance through its technology, comfort, ease of movement and shape retention.
© LYCRA IS A REGISTERED TRADEMARK OF INVISTA PREMIUM STRETCH FIBERS AND FABRICS.



A long lasting finish which promotes the wicking of perspiration from the body to the outside surface of the fabric. The body remains dry giving the maximum comfort.
BY MITI ©



Thermolite® provides warmth and comfort without weight,. It's the lightweight fabric that provides heavy-duty performance because it's fabric made with hollow-core fibres that trap air for greater insulation.. Thermolite® is a trademark of Invista.
© THERMOLITE IS A TRADEMARK OF INVISTA



Advanced Mixture Management treatments combine two technologies into one textile: On the outside the textile is finished with a water-repellent function, whereas on the fabric's inside it absorbs perspiration. The treatment does not affect the appearance, hand or the air permeability features of the fabric.
BY SCHOELLER ©



An innovative brushed two-way stretch techno-fabric that is composed of hundreds of hollow micro-filaments that serve as thermal insulation chamber between the skin and the exterior. It expels moisture and dries quickly, allowing the body to maintain a constant temperature thereby reducing the expenditure of energy.
BY CARVICO



RAPID DRY®
Tessuto che mantiene freschi ed asciutti durante l'attività sportiva facilitando l'espulsione del sudore.
© BY CORTESSE



PITTARDS®
La selezione Pittards Hairsheep offre un look piacevole ed una mano morbida, associati ad una elevata resistenza alla trazione anche nei materiali più leggeri.
© REGISTERED TRADEMARK BY PITTARDS PLC



SCHOELLER®-PCM™
Compensa le variazioni eccessive di temperature garantendo sempre una piacevole sensazione di comfort, anche in condizioni estreme. Le microcapsule Phase Change Materials (PCM) reagiscono alle diverse condizioni della temperatura passando dallo stato solido a liquido e viceversa, assorbendo il calore in eccesso quando la temperatura sale e restituendo al corpo il calore accumulato quando la temperatura diminuisce.
BY SCHOELLER ©



RESISTEX® CARBON
Tessuto in fibra di carbonio: antistatico, traspirante e termoregolatore, batteriostatico e performante.
© BY TECNOFILATI



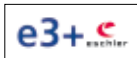
ATLANTA
Tecno tessuto ad alta funzione contenitiva, eccellente vestibilità e corretta compressione muscolare, eccellente protezione ai raggi UV
BY CARVICO



XTRA LIFE
Lycra® altamente tecnica, vestibilità perfetta, lunga durata, ottimo mantenimento della forma.
© LYCRA IS A REGISTERED TRADEMARK OF INVISTA PREMIUM STRETCH FIBERS AND FABRICS.



RE*LIGHT
Materiale rifrangente ad altissimo potere riflettente, elasticizzato ed a lunga durata.
RE*LIGHT IS A TRADEMARK OF REGINE ELASTIC E.K.



E3+ ESCHLER
Protezione ottimale contro gli agenti atmosferici anche in condizioni estreme, antiacqua ed antivento.



REVOLUTIONAL®
Nuovo tessuto in Lycra® estremamente leggero ad alta traspirazione, eccellente vestibilità ed eccellente protezione dai raggi UV.
© BY CARVICO



AENERGIA
Tessuto performante ad elasticità multidirezionale che contribuisce al miglioramento delle prestazioni.
BY M.I.T.I.®



VUELTA
Tecno-tessuto bielastico con Lycra®, eccezionale morbidezza e comfort assoluto, vestibilità perfetta ed altissima resistenza all'abrasione, batteriostatico Sanitized®
BY CARVICO



SILVER+AID®
Tessuto con trama interna a forma di rete composta da fili ricoperti di argento puro che garantisce proprietà antibatteriche, antistatiche, traspiranti e termoregolanti.
BY CORTESSE ©



X-STATIC®
Fibra d'argento naturale anti odore, regolatore della temperatura.



It keeps the body dry transferring perspiration to the exterior and aiding evaporation on contact with air.
© BY CORTESSE



Pittards Hairsheep selection ensures a characteristic beauty of look and feel, together with high tensile strength even at the lightest substance.
© REGISTERED TRADEMARK BY PITTARDS PLC



Actively balances out too cold or too warm temperatures. Creates a personal comfort climate. Even under the most extreme conditions. Phase Change Materials (PCM) change their state of matter at a certain temperature: from liquid to solid and vice versa. When the temperature rises, the excess heat is stored. When the temperature falls, the previously stored heat is released again.
BY SCHOELLER ©



Fabric with carbon fiber: antistatic, breathable and regular heating, bacteriostatic and high performing.
© BY TECNOFILATI



Techno fabric with a highly containing fit, excellent wearability and correct muscular compression super high UV ray protection.
BY CARVICO



High technical Lycra®, excellent long-lasting fit, resist bag and sag.
© LYCRA IS A REGISTERED TRADEMARK OF INVISTA PREMIUM STRETCH FIBERS AND FABRICS.



Reflective material features excellent reflective performance, unbeatable elasticity and extreme durability.
RE*LIGHT IS A TRADEMARK OF REGINE ELASTIC E.K.



Excellent protection even with extreme weather conditions; waterproof and windproof.



New Lycra® fabric father weight, highly breathable, extra comfortable, excellent UV ray protection.
© BY CARVICO



Performing fabric with a multidirectional elasticity that may contribute to the performances' improvement.
BY M.I.T.I.®



Two way stretch techno fabric with Lycra®, ultra soft and very comfortable, perfect wearability, highly resistant to abrasion, bacteriostatic Sanitized®
BY CARVICO



Fabric with internal weft in a net shape composed by many threads in pure silver which guarantees antibacterial, antistatic, transpirant and thermoregulation characteristics.
BY CORTESSE ©



Silver fiber natural odor control, thermodynamic properties.

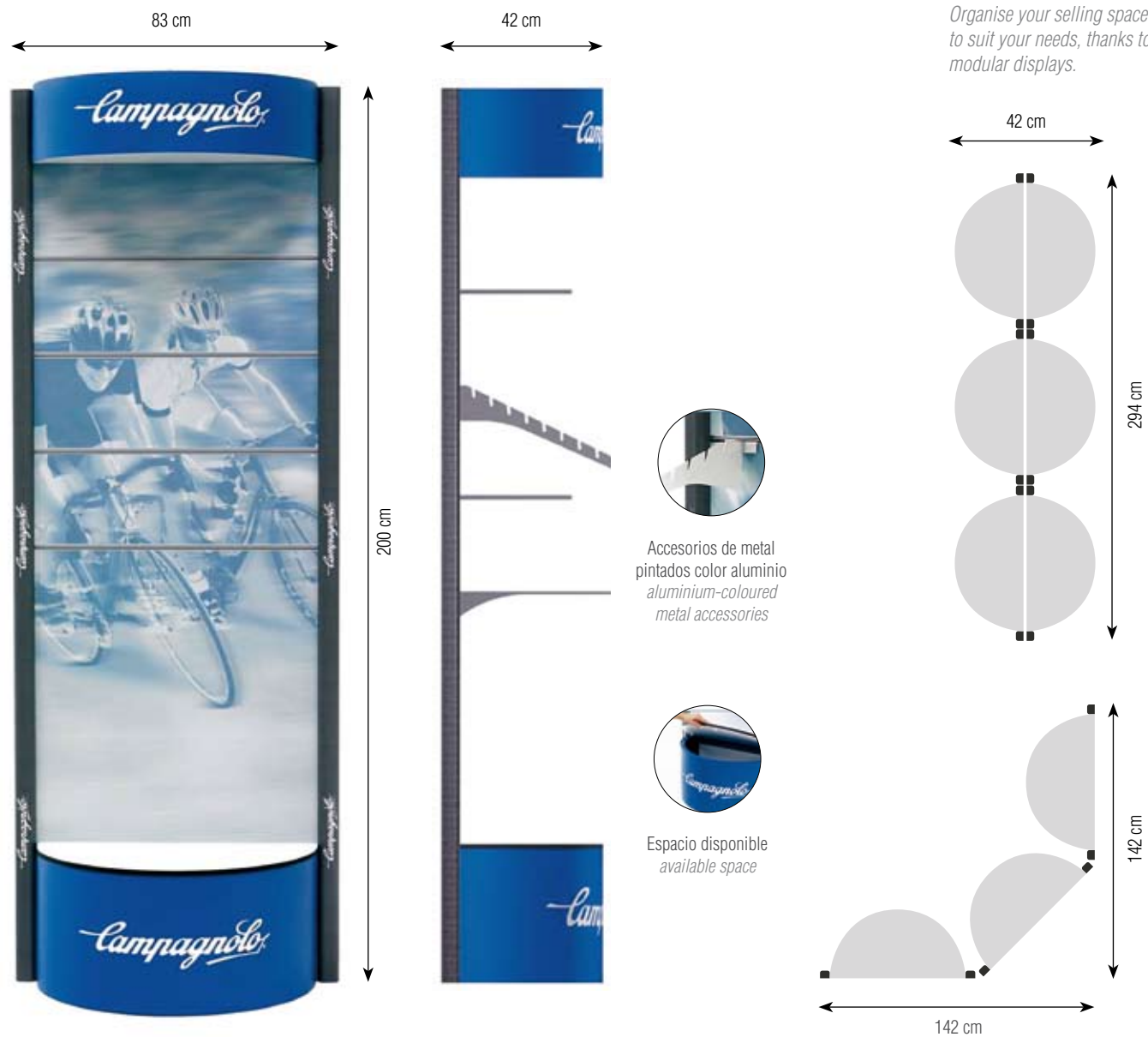
EASY DISPLAY

Estudiados para ocupar poco espacio y ser sumamente funcionales. Se transforman así en elemento vivo y dinámico del punto de venta.

The displays have been studied to occupy limited space, but at the same time highly practical and functional. They become a flexible and dynamic visual merchandising feature.

Ud. organizará su espacio de venta como más le guste, gracias a los expositores modulares

Organise your selling space to suit your needs, thanks to modular displays.



Underwear Display



Over the counter Display



Modular Display



AGENCIES

ITALY
Campagnolo Sportswear S.R.L.
Via dell'Economia 103
36100 Vicenza - Italy
Phone +39 0444288960
Fax +39 0444289557
info@campagnolosportswear.it

ITALY GERMANY FRANCE AUSTRIA
Campagnolo Sportswear S.R.L.
Via dell'Economia 103
36100 Vicenza - Italy
Phone +39 0444288960
Fax +39 0444289557
info@campagnolosportswear.it

SPAIN
Campagnolo Iberica S.L.
Avda. de Los Huetos 46 Pab. 31
01010 Vitoria - Spain
Phone: +34 945217195
Fax:+34 945217198

EAST EUROPE
Firma Gallizia
10 Oktoberstrasse 7
9800 Spittal/Drau - Austria
Phone +43 47622275
Fax +43 47622275

DISTRIBUTORS

AUSTRALIA
De Grandi Cycle & Sport
419 Moorabool Street
3220 Geelong - Victoria Australia
Phone +61 352215099
Fax +61 352223850

BENELUX
E.R.P.
219 ws. Oosteinderweg
1432 - AS Aalsmeer - Nederland
Phone +31 6 53536896

CANADA
Cycles Marinoni Inc.
1067 Levis Lachenaie
J6W 4L2 Quebec - Canada
Phone +1 4504717133
Fax +1 4504719887

Campione Cycles
1778 West 8th Avenue, Vancouver
BC V6J1V6 - Canada
Phone +1 6048742453
Fax +1 6048742077

DENMARK
Marker Scandinavia APS
Ledreborg Alle 10
4320 Vejre - Denmark
Phone +45 70228075
Fax +45 46498088

FINLAND
Velosport
Mäkelänkatu 9
610 Helsinki - Finland
Phone +358 97571377
Fax +358 9795498

GREECE
Liakos Bicycles
Macedonia 136
54248 Salonica - Greece
Phone +30 2310328782/2310314075
Fax +30 2310328782

ISRAEL
Amit Levinson Ltd
25 Sheshet hayamim Str.
26101 Qiryat Haim P.O.B. 252
Phone +972 48405649
Fax +972 48423913

JAPAN
Nichinao Shokai
6-16-8 Sotokanda Chyodaku
00101 Tokyo - Japan
Phone +81 3 38326251
Fax +81 3 38326266

Kawashima Cycle Supply Corporation
3-3-16 Kitasho-cho, Sakai
590 0007 Osaka - Japan
Phone +81 722381557
Fax +81 722214379

KOREA
OD. Bike Inc.
380-14 Sungnae-Dong, Kangdong-Ku
134-030 Seul - Korea
Phone +82 24740818
Fax +82 24740656

NEW ZEALAND
Degrandi Cycle & Sport NZ Ltd
19 Nuttall Drive
Hillsborough Christchurch
Phone +64 33891205
Fax +64 33891206

SWEDEN
Cykel City
Lund, Göteborg
Stockholm - Sweden
www.cykelcity.se

SWITZERLAND
Roy Hinnen Gmbh
Holzhauserstrasse 32
6343 Rotkreuz - Switzerland
Phone +41 417907288
Fax +41 417907286

UNITED KINGDOM
Jim Walker & Co.
13 Apex Park - BN27 3 JU Hailsham
East Sussex -UK
Phone +44 8707528777
Fax +44 1323845849

UNITED STATES
Sinclair Imports Inc.
2775 West hwy.40 Verdi
Nevada 89439
Phone +1 8006548052
Fax +1 7753456013

Campagnolo Sportswear S.R.L.
Via dell'Economia 103
36100 Vicenza - Italy
+39 0444 288960
www.campagnolosportswear.com
info@campagnolosportswear.it

Dear Friend, We would like to
apologize for any mistakes present in
this catalogue. We reserve the right to
change products, surface finish and
specifications at any moment without
prior notice. For further information,
please visit our web site
www.campagnolosportswear.com
which is regularly updated.

Tri-ProPad™, Textran™, 11 Speed™,
Racing™, Raytech™, Heritage™,
Factory Team™, W's™, Multi Season
System™, Technical Gear System™
are Campagnolo® Sportswear
trademarks.



WWW.CAMPAGNOLOSPORTSWEAR.COM



Campagnolo

CYCLING APPAREL