



SPRING SUMMER 2009

9



ITA / ENG



Campagnolo

CYCLING APPAREL



È un brand che ha rivoluzionato negli anni il modo stesso di andare in bici. Un sinonimo universale di tecnologia e durata, qualità e innovazione, tecnicità e design. Così, il più popolare dei mezzi di trasporto è diventato oggetto di culto, raffinata passione per intenditori e veri sportivi.



It is a brand that over the years has revolutionised the very art of cycling. A universal synonym of technology and resistance, quality and innovation, technicality and design. This is how the simplest means of transport has become a cult object, an elegant and cultured passion for connoisseurs and true sportsmen.



Campagnolo

Non è un marchio qualsiasi.

Ha contribuito a scrivere la storia del ciclismo, a trasformare le imprese sportive in leggende e i grandi campioni in autentici miti del nostro tempo.

Campagnolo is not merely a brand. It has played a major role in writing the story of cycling, turning sporting achievements into milestones in history and great champions into modern-day legends.

Per chi vuole sfidare la furia degli elementi in tutta sicurezza e scoprire, insieme, il piacere della performance e il privilegio del comfort. Per chi cerca emozioni da brivido e sa godersi la quiete durante la tempesta. Per chi ha cuore, muscoli, passione da vendere.

Le quattro stagioni non vi faranno né caldo né freddo.

Campagnolo Cycling Apparel Collection. Accomodatevi nell'occhio del ciclone.

La collezione Cycling Apparel concretizza i valori universali e perenni di Campagnolo in una gamma completa di capi e accessori progettati per migliorare le prestazioni ed il comfort di chi oggi sceglie con passione la bicicletta. Capi e accessori ricchi di contenuti tecnici di altissimo livello, per un pubblico esigente e competente che da noi, giustamente, pretende soltanto il massimo.

E l'ottiene.



It's Always a perfect day!

For those who want to challenge the fury of the elements in total safety and discover both the pleasure of performance and the privilege of comfort. For those in search of breathtaking emotions who know how to enjoy the quietness during the storm. For those with heart, muscles and passion to spare. The four seasons will be neither too hot nor too cold.

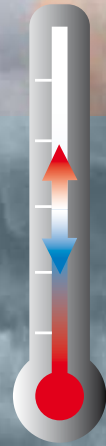
Campagnolo Cycling Apparel Collection. Make yourself comfortable in the eye of the storm.

The Cycling Apparel collection brings together the universal all-time values of Campagnolo in a complete range of garments and accessories designed to improve performance and comfort for the keenest of cyclists. Garments and accessories with a wealth of top-level technical contents for an aware and demanding clientele who, quite rightly, expect only the absolute maximum.

And they get it.



summer



mid season



rain

TECNOCOOL



La tecnologia più **evoluta ed innovativa** unita ad uno **stile accattivante** ed attuale fanno dei capi Campagnolo Cycling Apparel la risposta perfetta a ciò che il consumatore più esigente cerca nell'abbigliamento ciclistico. Protezione, comfort e distintività sono gli elementi caratterizzanti delle nostre collezioni.

Cutting-edge technology and up-to-date style have been developed by Campagnolo Cycling Apparel for cyclists who demand the ultimate sportswear solution. Protection, comfort and outstanding looks are the elements that characterise our collections.

JACKETS



Le nostre giacche, grazie alla loro struttura ed all'utilizzo del Textran™, assecondano il movimento del corpo e assicurano protezione, comfort e traspirabilità a qualsiasi temperatura.

Thanks to their structure and the use of Textran™, our jackets follow the movements of the body and ensure protection, comfort and breathability at any temperature.

JERSEY/TOP



Le maglie Campagnolo Cycling Apparel utilizzano le migliori microfibre tecniche, per una regolazione ottimale della temperatura corporea, sia in estate, sia in inverno.

Campagnolo Cycling Apparel uses the best technical microfibres for optimum regulation of body temperature, in both summer and winter jerseys.

BIB & PANTS



Bib e pantaloni sono realizzati con tecno tessuti in Lycra® bi-multidirezionale, per agevolare una corretta compressione muscolare, accompagnare il corpo in modo fluido e leggero e migliorare la performance tecnica. Protezione aggiuntiva su alcuni modelli con inserti di cordura ad elevata resistenza antiabrasione.

Bib and pants are made from two-way and multi-stretch technical Lycra® fabrics that facilitate correct muscular compression, follow body movements easily and lightly and improve technical performance. Additional protection on some models featuring high anti-abrasion resistance Cordura inserts.

UNDERWEAR



Protezione e perfetta traspirazione per un corpo sempre asciutto durante l'attività fisica. La struttura e la morbidezza dei capi fanno semplicemente dimenticare di averli indossati. Per un benessere integrale e di lunga durata.

Protection and perfect breathability to keep the body dry during physical activity. These articles have a structure and softness that make you forget you are wearing them. For integral, long-lasting well-being.

ACCESSORIES



Campagnolo Cycling Apparel ha creato un assortimento di guanti, manicotti, gambali e copriscarpe studiati per rispondere alle richieste dei ciclisti più esigenti.

Campagnolo Cycling Apparel has created an assortment of gloves, legwarmers, armwarmers and shoe covers studied to meet the requests of the most demanding cyclists.



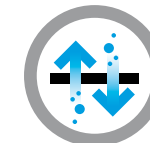
Impermeabile: Protezione antipioggia integrale, con cuciture e zip termonastrate
Waterproof: Integral protection against the rain, with heat-taped seams and zips



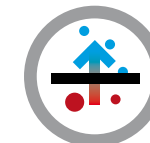
Idrorepellente: Protezione ideale per piogge leggere e non prolungate
Water-resistant: Ideal protection against short showers



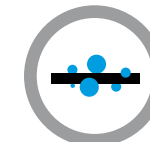
Antivento: Protezione contro il vento
Windproof: Protection against the wind



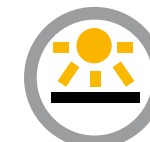
Traspirante: Perfetto circolo dell'aria per un corpo fresco ed asciutto
Breathable: Perfect air circulation for a cool dry body



Idrofobo: Eccezionale controllo dell'umidità, grazie ad una più efficace espulsione del sudore
Hydrophobic: Exceptional moisture control, thanks to more effective expulsion of moisture



Idrofilo: Alto assorbimento del sudore, per una pelle sempre asciutta e il massimo comfort in ogni stagione
Moisture-absorbent: High absorption of moisture, to keep the skin always dry and grant maximum comfort whatever the season



Protezione UV: Scudo contro i raggi ultravioletti, per una temperatura corporea sempre ottimale
UV protection: Shield against ultra-violet rays, for a body temperature that is always optimal

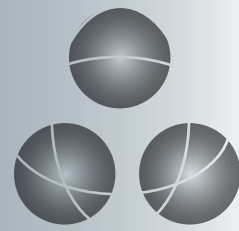


Antibatterico: Prevenzione delle affezioni batteriche derivanti dall'umidità
Antibacterial: Prevention of bacteria caused by moisture



Antiodore: Prevenzione dei cattivi odori originati da umidità e sudore
Odour control: Prevention of bad odours caused by moisture and sweat

TRI-PROPAD™



Tri-ProPad™ è il fondello che rivoluziona la performance ed il comfort del ciclista in 3 aree fondamentali:

1. **ergonomia:** Tri-ProPad™ è stato studiato su più di 5.000 configurazioni di seduta in sella
2. **tecnologia:** Tri-ProPad™ è stato sviluppato per l'ottimizzazione della forma, degli spessori e del peso
3. **struttura:** Tri-ProPad™ presenta la massima superficie di appoggio e protezione con il minimo volume d'ingombro

Tri-ProPad™ is the pad that completely changes the cyclist's performance and comfort in three essential areas:

1. *ergonomics: Tri-ProPad™ has been studied on more than 5000 configurations for sitting on the saddle*
2. *technology: Tri-ProPad™ has been developed to optimise shape, thicknesses and weight*
3. *structure: Tri-ProPad™ presents maximum contact surface and protection with minimum size*

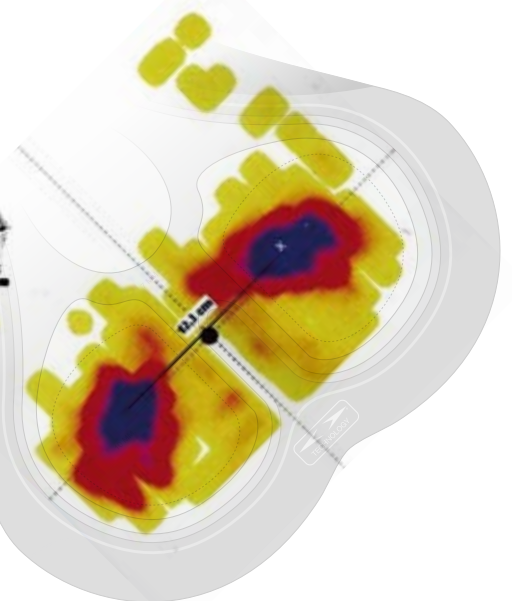
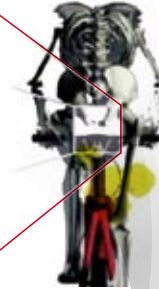


1.

ergonomia / ergonomics

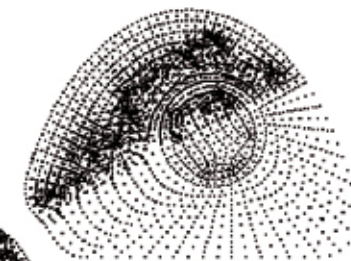
il Tri-ProPad™ è stato sviluppato su una rappresentazione dell'area pelvica/femorale derivante da uno studio sulle caratteristiche antropomorfe della popolazione ciclistica. Sono state analizzate più di 5.000 posizioni in base alle strutture fisiche degli utenti

Tri-ProPad™ has been developed on a model of the pelvic/femur area resulting from a study of the anthropomorphic characteristics of the cycling population. Over 5000 positions were analysed based on the physical makeup of users



2.

tecnologia / technology



Attraverso uno studio simulato sono stati valutati i diversi carichi di pressione sulla sella per ottenere la migliore forma ed anatomia del fondello. Massima leggerezza, comfort e perfetta adattabilità al corpo sono le caratteristiche distintive del Tri-ProPad™

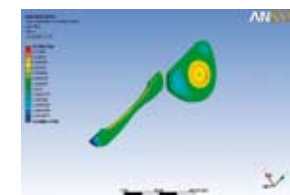
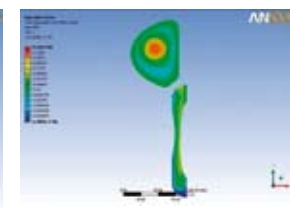
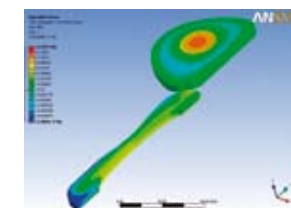
Simulated study has enabled evaluation of different pressure loads on the saddle to give this pad the best shape and anatomy. Maximum lightness, comfort and perfect adherence to the body are the distinctive features of Tri-ProPad™

3.

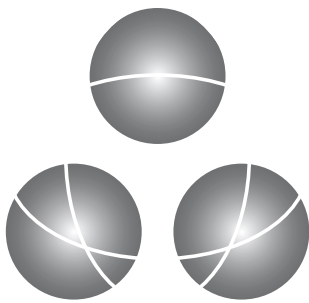
struttura / structure

il Tri-ProPad™ ottimizza la maggiore superficie di appoggio con il minimo volume garantendo il massimo livello di energia assorbita e la migliore protezione e comfort.

Tri-ProPad™ optimises the largest contact surface with minimum volume, guaranteeing maximum levels of absorbed energy and top protection and comfort



TRI-PROPAD™



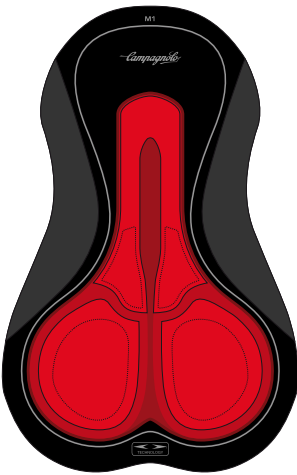
Il Tri-ProPad™ risponde alle esigenze di ciascun ciclista, adattandosi perfettamente all'anatomia del corpo. Ogni versione è presente in più taglie: 3 taglie per le proposte uomo 2 taglie per le proposte donna.

Tri-ProPad™ meets the needs of all cyclists, adapting perfectly to the body's anatomy. Each version comes in several sizes: 3 sizes for men 2 sizes for women.

Technical project developed by Campagnolo Sportswear equipped with Elastic Interface® technology

UOMO

TRI-PROPAD™ Tech



- Versione uomo studiata per le competizioni, offre una protezione completa delle aree ischiatica e perineale e garantisce perfetta traspirazione e corpo asciutto.
- Ali preformate per la massima ergonomia
 - Tessuto EIT Carbonium nelle aree di maggiore pressione per offrire alta traspirabilità, perfetta termoregolazione e massima protezione antibatterica e antistatica
 - Tessuto EIT Max nelle aree laterali e sulle ali per favorire un veloce trasferimento dell'umidità all'esterno ed una rapida asciugatura
 - Inserti ad altissima densità nelle aree ischiatiche e perineali per una migliore distribuzione ed assorbimento degli urti.
 - Inserti interni ad alta densità per un migliore comfort e sostegno

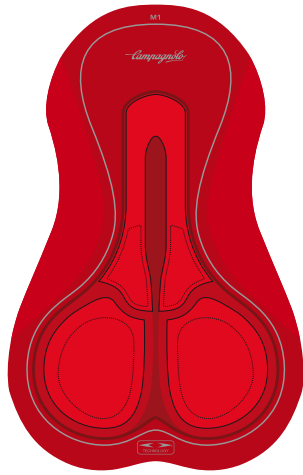
Men's version specifically for competitions, offering complete protection for the ischial and perineal area and guaranteeing perfect breathability and dry body.

- Preformed wings for maximum ergonomics
- EIT Carbonium fabric in the areas most subject to pressure to ensure high levels of breathability, perfect thermo-regulation and maximum protection against bacteria and static.
- EIT Max fabric for the sides and wings to wick perspiration away fast and ensure quick drying moisture
- Ultra high density inserts in the ischial and perineal area for better shock distribution and absorption.
- High density internal inserts for better comfort and support.

3 taglie / 3 sizes:
M1 (S/M) M2 (L/XL) M3 (2XL/3XL)

UOMO

TRI-PROPAD™ Pro



- Versione uomo studiata per le lunghe distanze come per l'utilizzo quotidiano; offre una protezione completa delle aree ischiatica e perineale e garantisce una perfetta traspirazione ed assorbimento del sudore.
- Ali preformate per la massima ergonomia
 - Tessuto EIT Max per favorire un veloce trasferimento dell'umidità all'esterno ed una rapida asciugatura
 - Inserti ad altissima densità nelle aree ischiatiche per una migliore distribuzione ed assorbimento degli urti e ad alta densità nell'area perineale
 - Inserti interni ad alta densità per un migliore comfort e sostegno

Men's version specifically for long distances and everyday use, offering complete protection for the ischial and perineal area and guaranteeing perfect breathability and perspiration absorption.

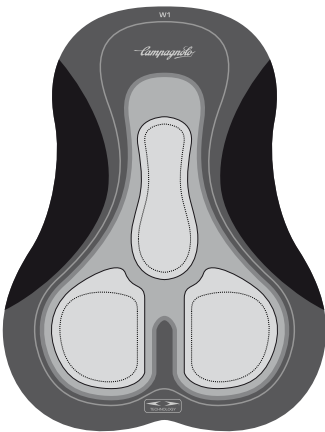
- Preformed wings for maximum ergonomics
- EIT Max fabric for the sides and wings to wick perspiration away fast and ensure quick drying moisture
- Ultra high density inserts in the ischial area for better shock distribution and absorption and high density inserts in the perineal area
- High density internal inserts for better comfort and support.

3 taglie / 3 sizes:
M1 (S/M) M2 (L/XL) M3 (2XL/3XL)



DONNA

TRI-PROPAD™ Woman



- Versione donna studiata per le competizioni e l'utilizzo quotidiano; offre una protezione completa delle aree ischiatica e perineale e garantisce perfetta traspirazione e corpo asciutto.
- Ali preformate per la massima ergonomia
 - Tessuto EIT Max per favorire un veloce trasferimento dell'umidità all'esterno ed una rapida asciugatura
 - Inserti ad altissima densità nelle aree ischiatiche e perineali per una migliore distribuzione ed assorbimento degli urti
 - Inserti interni ad alta densità per un migliore comfort e sostegno

Women's version specifically for competitions and daily use, offering complete protection for the ischial and perineal area and guaranteeing perfect breathability and dry body.

- Preformed wings for maximum ergonomics
- EIT Max fabric for the sides and wings to wick perspiration away fast and ensure quick drying moisture
- Ultra high density inserts in the ischial and perineal area for better shock distribution and absorption.
- High density internal inserts for better comfort and support.

2 taglie / 2 sizes:
W1 (XS/S) W2 (M/L/XL)

SS09

06

14



11 SPEED™

TECHNOLOGY

TecnoCool
Tri-ProPad™

20



RACING™

30



RACING™ WOMAN

40



RAYTECH™

50



FACTORYTEAM™

58



HERITAGE™

66



W'S™

74



TECHNICALGEAR
SYSTEM™

82



MULTISEASON
SYSTEM™

88

MORE

88

Sizing

89

More tecnocool info:

What to wear, when
Textran™
Textile properties

96

Displays
Distribution



1 1 SPEED™

Per chi sceglie di essere unico e inimitabile. Sempre.

For those who wish to be unique, in a class of their own. Always.

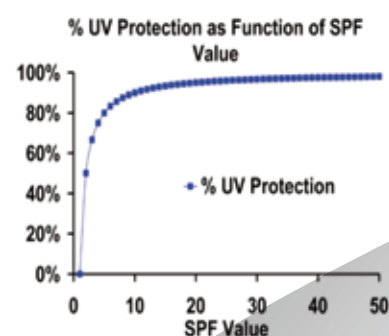
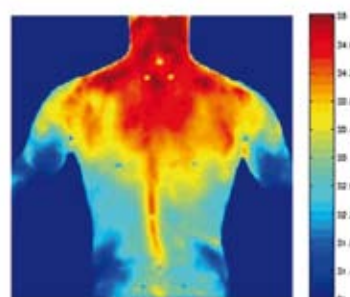
L'unicità e il successo sono fatti di piccoli dettagli. Tagli ergonomici, tessuti e trattamenti per essere un passo avanti al resto del gruppo. Non ha senso accontentarsi di essere primi, come tanti, quando si può essere unici.

Distinction and success are a question of detail. Ergonomic lines, the finest fabrics and special treatment keep you one step ahead of the pack. Being first is hardly enough, when you can be unique.

11 SPEED™

La perfetta sintesi fra performance e comfort. Massima traspirazione nelle aree del corpo più soggette a calore, per favorire il mantenimento della temperatura corporea e una più veloce eliminazione del sudore.

The perfect blend of performance and comfort. Maximum transpiration where you need it most, keeping body temperature constant and wicking sweat away.



Massima protezione raggi UV (SPF rating: 50+)

Perfetta forza contenitiva con elasticità a 360°. La combinazione di estensibilità e la forza di rientro consentono di esercitare un'efficace e corretta compressione che non costringe i muscoli agevolando i movimenti e migliorando le prestazioni e il benessere.

Maximum UV protection (SPF rating: 50+)

Perfect fit with all-round elastic support.

Maximum stretchability and rapid recovery provide ideal compression where you need it, improving performance and comfort without constraining the muscles. Giving you the freedom you need.

11 SPEED™

11 SPEED™
FULL ZIP JERSEY
C656

- › Maglia in tecno-tessuto Intensive® che garantisce un'azione termoregolatrice ad alta traspirabilità
- › Inserti laterali in microfibra Revolutionary, extra leggera ed elastica
- › Copri zip sul collo
- › Tre tasche posteriori e 2 tasche laterali di sicurezza con zip
- › Logo e profili dorati rifrangenti

- › Jersey in Intensive® techno-fabric to guarantee a heat-regulating effect and high breathability
- › Inserts on sides in ultralight stretch Revolutionary microfibre
- › Zip garage
- › Three back pockets and two side security pockets with zip
- › Reflective gold logo and decals

S-3XL

85%PA
15%EA11 SPEED™
3/4 ZIP JERSEY
C658

- › Maglia in tecno-tessuto Intensive® che garantisce un'azione termoregolatrice ad alta traspirabilità
- › Inserti laterali in microfibra Revolutionary, extra leggera ed elastica
- › Copri zip sul collo
- › Tre tasche posteriori e 2 tasche laterali di sicurezza con zip
- › Logo e profili dorati rifrangenti

- › Jersey in Intensive® techno-fabric to guarantee a heat-regulating effect and high breathability
- › Inserts on sides in ultralight stretch Revolutionary microfibre
- › Zip garage
- › Three back pockets and two side security pockets with zip
- › Reflective gold logo and decals

S-3XL

85%PA
15%EA11 SPEED™
BIB
C657

- › Salopette ad 8 pannelli in Lycra® Power altamente elastica che garantisce una corretta compressione muscolare ed una perfetta adattabilità al corpo
- › Fondello anatomico Tri-ProPad™ versione Tech
- › Inserti laterali in lycra extra leggera Revolutionary.
- › Inserti su schiena in rete elastica per una efficiente e costante aerazione.
- › Cuciture piatte non percettibili al contatto con il corpo
- › Taschine posteriori
- › Elastico a vista su fondo gamba
- › Logo e profili dorati rifrangenti

- › 8-panel bib shorts in high-stretch Lycra® Power that promotes correct muscle compression and perfect body fit
- › Anatomical Tri-ProPad™; Tech version
- › Inserts on sides in ultralight Revolutionary lycra®
- › Stretch mesh inserts on back for efficient constant air circulation
- › Flat seams for next-to-skin comfort
- › Small pockets on back
- › Visible elastic on bottom of pant legs
- › Reflective gold logo and decals

S-3XL

11 SPEED™
BIB
C655

- › Salopette ad 10 pannelli in Lycra® Power altamente elastica che garantisce una corretta compressione muscolare ed una perfetta adattabilità al corpo
- › Fondello Tri-ProPad™ anatomico versione Tech
- › Inserti laterali in lycra extra leggera Revolutionary.
- › Inserti su schiena in rete elastica per una efficiente e costante aerazione.
- › Cuciture piatte non percettibili al contatto con il corpo
- › Taschine posteriori
- › Elastico a vista su fondo gamba
- › Logo e profili dorati rifrangenti

- › 10-panel bib shorts in high-stretch Lycra® Power guaranteeing correct muscle compression and perfect body fit
- › Anatomical Tri-ProPad™; Tech version
- › Inserts on sides in ultralight Revolutionary lycra®
- › Stretch mesh inserts on back for efficient constant air circulation
- › Flat seams for next-to-skin comfort
- › Small pockets on back
- › Visible elastic on bottom of pant legs
- › Reflective gold logo and decals

S-3XL

50%PL
30%PA
20%EA70%PA
25%EA
5%PL

RACING™

Per chi ama partecipare. E preferisce vincere.

For those who love to take part. But would prefer to win.

Particolari progettati ad arte.

Tagli ergonomici che assecondano il corpo e ne sostengono il movimento.

Studi e ricerche instancabili per garantire alte prestazioni nelle competizioni più dure.

Details with artistic design. Body-hugging ergonomic fit that supports all your movements. Ongoing studies and research to guarantee top performance in the toughest competitions.

RACING™

**WATERPROOF LIGHT TXN
JACKET C659**

- › Giacca Ultralight impermeabile e traspirante con cuciture e zip termonastrate
- › Impermeabilità: 30.000mmH2O
- › Traspirazione: Metodo B-1 20.000gr/m2/24h
- › Logo posteriore e profili laterali rossi rifrangenti
- › Sacchetto portagiacca separato personalizzato con logo

- › *Ultralight waterproof and breathable jacket with heat-taped seams and zips*
- › *Waterproofness: 30,000mm H2O*
- › *Breathability: B-1 Method 20,000gr/m2/24h*
- › *Reflective logo on back and red side decals*
- › *Separate stow pocket with Campagnolo logo*

S-3XL

RACING™

**WIND LIGHT TXN
JACKET C642**

- › Giacca traspirante in Light Textran™ con interno a contrasto ed inserti posteriori in rete elastica
- › Zip frontali invisibili per una costante aerazione
- › Polsi ed interno collo in microfibra per un maggior comfort
- › Copri zip sul collo
- › Tre tasche posteriori e tasca di sicurezza centrale con zip
- › Logo posteriore e profili laterali rossi rifrangenti

- › *Breathable jacket in Light Textran™ with contrasting lining and elastic mesh inserts on back*
- › *Invisible front zips for constant air circulation and ventilation*
- › *Cuffs and collar lining in microfibre for greater comfort*
- › *Zip garage*
- › *Three back pockets and central security pocket with zip*
- › *Reflective logo on back and red side decals*

S-3XL

Campy
bike
.com89%PL
9%PA
2%EA

RACING™
FULL ZIP JERSEY
SEAMLESS C661

- › Maglia seamless in microfibra elasticizzata a struttura differenziata
- › Logo ricamato posteriore
- › Tre tasche posteriori
- › Logo e profili rifrangenti
- › Seamless jersey in stretch microfibre with differentiated structure
- › Embroidered back logo
- › Three back pockets
- › Reflective logo and side decals

S-3XL

85%PA
15%PLRACING™
WIND LIGHT TXN
WAISTCOAT C643

- › Gilet in Light Textran™ con interno a contrasto ed inserti posteriori in rete elastica
- › Zip frontali invisibili per una costante aerazione
- › Polsi in microfibra
- › Copri zip sul collo
- › Tre tasche posteriori e tasca di sicurezza centrale con zip
- › Logo posteriore e profili laterali rossi rifrangenti
- › Vest in Light Textran™ with contrasting lining and elastic mesh inserts on back
- › Invisible front zips for constant air circulation and ventilation
- › Cuffs in microfibre
- › Zip garage
- › Three back pockets and central security pocket with zip
- › Reflective logo on back and red side decals

S-3XL

89%PL
9%PA
2%EA81%PA
15%EA
4%CBRACING™
FULL ZIP
JERSEY C647

- › Maglia in microfibra di ultima generazione per una perfetta regolazione della temperatura corporea durante l'attività fisica
- › Inserti laterali e posteriori in tessuto a fibra di carbonio termoregolante e traspirante
- › Tre tasche posteriori e tasca di sicurezza centrale con zip
- › Logo e profili laterali rossi rifrangenti
- › New-generation microfibre jersey for perfect regulation of body temperature during physical activity
- › Inserts on sides and back in thermo-regulating breathable carbon fibre fabric
- › Three back pockets and central security pocket with zip
- › Reflective logo and red side decals

S-3XL

RACING™
FULL ZIP SLEEVELESS
JERSEY C648

- › Maglia in microfibra di ultima generazione per una perfetta regolazione della temperatura corporea durante l'attività fisica
- › Inserti laterali e posteriori in tessuto a fibra di carbonio termoregolante e traspirante
- › Tre tasche posteriori e tasca di sicurezza centrale con zip
- › Logo e profili laterali rossi rifrangenti
- › New-generation microfibre jersey for perfect regulation of body temperature during physical activity
- › Inserts on sides and back in thermo-regulating breathable carbon fibre fabric
- › Three back pockets and central security pocket with zip
- › Reflective logo and red side decals

S-3XL

81%PA
15%EA
4%CB



RACING™
BIB
C660



- › Salopette in Lycra® "Atlanta", tecno-tessuto che favorisce una corretta compressione muscolare per una migliore performance tecnica
- › Fondello anatomico Tri-ProPad™ versione Tech
- › Taschine posteriori
- › Inserti posteriori in rete elastica per un'efficiente e costante aerazione
- › Cuciture piatte non percettibili al contatto con il corpo
- › Logo e profili laterali rifrangenti
- › Bib shorts in Lycra® "Atlanta", techno-fabric that promotes correct muscle compression for improved technical performance
- › Anatomical Tri-ProPad™; Tech version
- › Back pockets
- › Stretch mesh inserts on back for efficient and constant air circulation
- › Contrasting flat seams for next-to-skin comfort
- › Reflective logo and side decals

S-3XL



77%PA
19%EA
4%PL

ATLANTA



TRI-PROPAD™



RACING™
KNICKERS
C662



- › Knickers in Lycra® "Atlanta", tecno-tessuto che favorisce una corretta compressione muscolare per una migliore performance tecnica
- › Fondello anatomico Tri-ProPad™ versione Tech
- › Inserti su schiena ed interno gamba in rete elastica per un'efficiente e costante aerazione
- › Cuciture piatte non percettibili al contatto con il corpo
- › Elastico personalizzato a vista
- › Knickers in Lycra® "Atlanta", techno-fabric that promotes correct muscle compression for improved technical performance
- › Anatomical Tri-ProPad™; Tech version
- › Elastic mesh inserts on back and inside leg for efficient and constant air circulation
- › Flat seams for next-to-skin comfort
- › Visible elastic with Campagnolo logo

S-3XL



Logo e profili
rifrangenti
Reflective logo
and side decals

Taschine posteriori
Back pockets



ATLANTA



TRI-PROPAD™

RACING™
BIB
C644



- › Salopette in Lycra® "Atlanta", tecno-tessuto che favorisce una corretta compressione muscolare per una migliore performance tecnica
- › Fondello anatomico Tri-ProPad™ versione Tech
- › Inserti su schiena ed interno gamba in rete elastica per un'efficiente e costante aerazione ed evaporazione
- › Cuciture piatte non percettibili al contatto con il corpo
- › Elastico personalizzato a vista

- › Bib shorts in Lycra® "Atlanta" techno-fabric that promotes correct muscle compression for improved technical performance
- › Anatomical Tri-ProPad™; Tech version
- › Elastic mesh inserts on back and inside leg for efficient and constant air circulation and evaporation
- › Flat seams for next-to-skin comfort
- › Visible elastic with Campagnolo logo

S-3XL



Taschine posteriori
Back pockets

Logo e profili rifrangenti
Reflective logo and side decals

77%PA
19%EA
4%PL



RACING™
PANT
C645



- › Pantaloncino in Lycra® "Atlanta", tecno-tessuto che favorisce una corretta compressione muscolare per una migliore performance tecnica
- › Fondello anatomico Tri-ProPad™ versione Tech
- › Cuciture piatte non percettibili al contatto con il corpo
- › Logo e profili laterali rifrangenti

- › Shorts in Lycra® "Atlanta" techno-fabric that promotes correct muscle compression for improved technical performance
- › Anatomical Tri-ProPad™; Tech version
- › Flat seams for next-to-skin comfort
- › Reflective logo and side decals

S-3XL



77%PA
19%EA
4%PL



MOD.

COL.

C659



CARBON



WHITE/
CARBON

C642



CARBON



STEEL



WHITE/
CARBON

C661



CARBON



WHITE

C643



CARBON



STEEL



WHITE/
CARBON

C647



CARBON



STEEL



WHITE/
CARBON

C648



CARBON



STEEL



WHITE/
CARBON

C660



CARBON

C662

C644



CARBON



STEEL



WHITE/
CARBON

C645



CARBON



STEEL



WHITE/
CARBON

RACING™ WOMAN

Per donne che vanno di corsa. Davvero.
For women who race. In the real sense of the word.

Tessuti e trattamenti tecnologicamente innovativi. Tagli progettati su misura per il corpo femminile. Tecnologia ad elevate prestazioni.

*Technologically innovative fabrics and treatments.
Tailor-made to fit the female body. High-performance technology.*

RACING™ WOMAN

**WATERPROOF LIGHT
TXN JACKET L114**

- › Giacca extralight impermeabile e traspirante con cuciture e zip termonastrate,
- › Impermeabilità: 30.000mmH2O
- › Traspirazione: Metodo B-1 20.000gr/m2/24h
- › Logo posteriore e profili laterali rossi rifrangenti
- › Sacchetto portagiacca separato personalizzato con logo

- › *Extralight waterproof and breathable jacket with heat-taped seams and zips*
- › *Waterproofness: 30.000mmH2O*
- › *Moisture permeability: B-1 Method 20.000gr/m2/24h*
- › *Reflective logo on back and red side decals*
- › *Separate stow pocket with Campagnolo logo*

XS-XL



RACING™ WOMAN

**LIGHT WIND
VEST L115**

- › Gilet antivento con parte posteriore in rete
- › Interno collo in microfibra per un maggior comfort
- › Tre tasche posteriori
- › Logo e profili laterali rifrangenti
- › Sacchetto portagiacca separato personalizzato con logo

- › *Windproof vest with mesh back*
- › *Collar lining in microfibre for greater comfort*
- › *Three back pockets*
- › *Reflective logo and side decals*
- › *Separate stow pocket with Campagnolo logo*

XS-XL



RACING™ WOMAN
**WIND LIGHT
TXN JACKET L102**



- › Giacca traspirante in Light Textran™ con interno a contrasto ed inserti posteriori in rete elastica
- › Polsi ed interno collo in microfibra per un maggior comfort
- › Zip frontali invisibili per una costante aerazione
- › Copri zip sul collo
- › Tre tasche posteriori e tasca di sicurezza centrale con zip
- › Logo posteriore e profili laterali rossi rifrangenti
- › Jacket in Light Textran™ with contrasting lining and elastic mesh inserts on back
- › Invisible front zips for constant air circulation
- › Cuffs and collar lining in microfibre for greater comfort
- › Three back pockets and central security pocket with zip
- › Zip garage
- › Reflective logo on back and red side decals

XS-XL

89%PU
9%PA
2%EA



RACING™ WOMAN
**FULL ZIP
JERSEY L103**



- › Maglia in microfibra di ultima generazione per una perfetta regolazione della temperatura corporea durante l'attività fisica
- › Inserti laterali e posteriori in tessuto a fibra di carbonio termoregolante e traspirante
- › Logo e profili laterali rossi rifrangenti
- › New-generation microfibre jersey for perfect regulation of body temperature during physical activity
- › Inserts on sides and back in thermo-regulating breathable carbon fibre fabric
- › Reflective logo and red side decals

XS-XL

81%PA
15%EA
4%CB



RACING™ WOMAN
**SLEEVELESS
JERSEY L104**



- › Maglia in microfibra di ultima generazione per una perfetta regolazione della temperatura corporea durante l'attività fisica
- › Inserti laterali e posteriori in tessuto a fibra di carbonio termoregolante e traspirante
- › Tre tasche posteriori
- › Logo e profili laterali rossi rifrangenti
- › New-generation microfibre jersey for perfect regulation of body temperature during physical activity
- › Inserts on sides and back in thermo-regulating breathable carbon fibre fabric
- › Three back pockets
- › Reflective logo and red side decals

XS-XL

81%PA
15%EA
4%CB



RACING™ WOMAN
**FULL ZIP JERSEY
SEAMLESS L116**



- › Maglia seamless in microfibra elasticizzata a struttura differenziata
- › Logo ricamato posteriore
- › Tre tasche posteriori
- › Logo e profili rifrangenti
- › Seamless jersey in stretch microfibre with differentiated structure
- › Embroidered back logo
- › Three back pockets
- › Reflective logo and side decals

XS-XL

85%PA
15%PL



RACING™ WOMAN
**KNICKERS
L105**



- › Pantalone 3/4 in Lycra® "Atlanta", tecno-tessuto che favorisce una corretta compressione muscolare per una migliore performance tecnica
- › Fondello anatomico Tri-ProPad™ versione Women
- › Cuciture piatte non percettibili al contatto con il corpo
- › Logo e profili laterali rifrangenti
- › 3/4 length trousers in Lycra® "Atlanta", techno-fabric that promotes correct muscle compression for improved technical performance
- › Anatomical Tri-ProPad™; Women version
- › Flat seams for next-to-skin comfort
- › Reflective logo and side decals

XS-XL

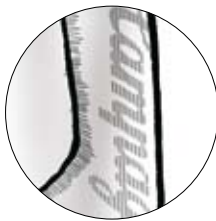


RACING™ WOMAN
**BIB W/REMOVABLE
BRACE L108**



- › Salopette in Lycra® "Atlanta", tecno-tessuto che favorisce una corretta compressione muscolare per una migliore performance tecnica
- › Fondello anatomico Tri-ProPad™ versione Women
- › Cuciture piatte non percettibili al contatto con il corpo
- › Bib shorts in Lycra® "Atlanta", techno-fabric that promotes correct muscle compression for improved technical performance
- › Anatomical Tri-ProPad™; Women version
- › Flat seams for next-to-skin comfort

XS-XL



Logo e profili laterali rifrangenti
Reflective logo and side decals



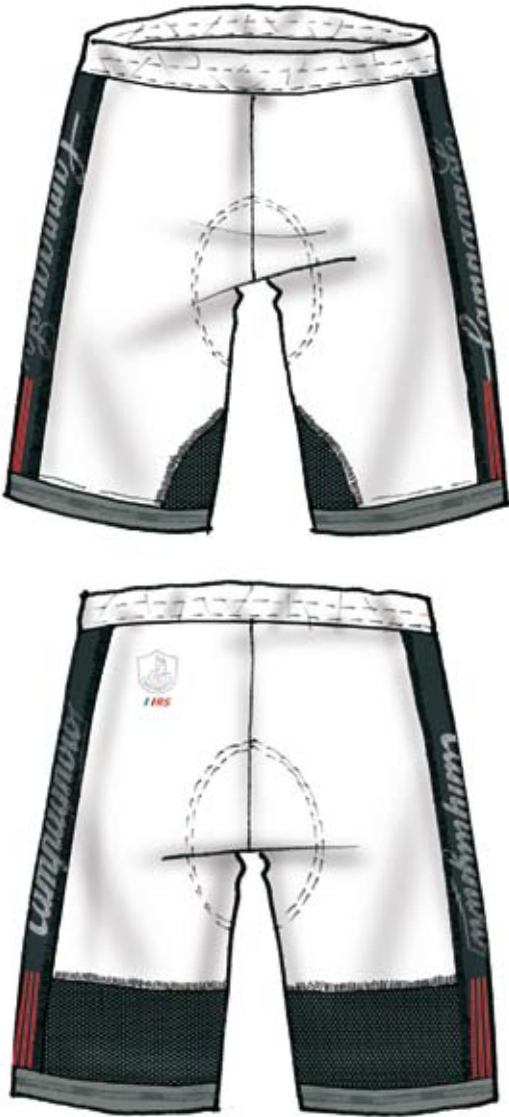
Bretella centrale per
un maggior comfort
Removable central bib
strap for greater comfort

Inserti su schiena in rete
elastica per un'efficiente e
costante aerazione
Elastic mesh inserts on back
for efficient and constant air
circulation

RACING™ WOMAN
**SHORT
L106**

- › Pantaloncino in Lycra® “Atlanta”, tecno-tessuto che favorisce una corretta compressione muscolare per una migliore performance tecnica
- › Fondello anatomico Tri-ProPad™ versione Women
- › Cuciture piatte non percettibili al contatto con il corpo
- › Logo e profili laterali rifrangenti
- › *Shorts in Lycra® “Atlanta”, techno-fabric that promotes correct muscle compression for improved technical performance*
- › *Anatomical Tri-ProPad™; Women version*
- › *Flat seams for next-to-skin comfort*
- › *Reflective logo and side decals*

XS-XL



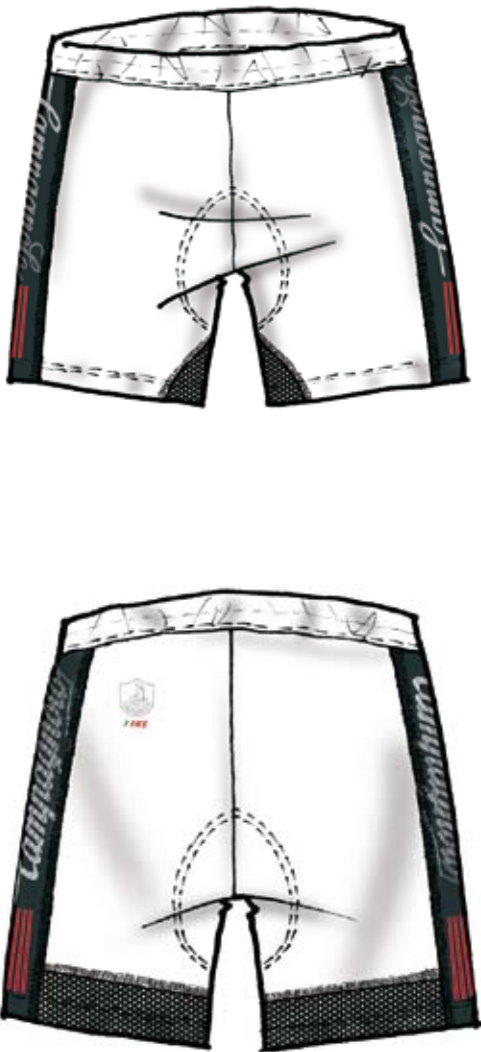
77%PA
19%EA
4%PL



RACING™ WOMAN
**SHORT SHORT
L107**

- › Short in Lycra® “Atlanta”, tecno-tessuto che favorisce una corretta compressione muscolare per una migliore performance tecnica
- › Fondello anatomico Tri-ProPad™ versione Women
- › Cuciture piatte non percettibili al contatto con il corpo
- › Logo e profili laterali rifrangenti
- › *Shorts in Lycra® “Atlanta”, techno-fabric that promotes correct muscle compression for improved technical performance*
- › *Anatomical Tri-ProPad™; Women version*
- › *Flat seams for next-to-skin comfort*
- › *Reflective logo and side decals*

XS-XL



77%PA
19%EA
4%PL



MOD.

COL.

L114



CARBON



WHITE

L115



CARBON



WHITE

L102



CARBON



WHITE



MAGNESIUM

L103



CARBON



WHITE



MAGNESIUM

L104



CARBON



WHITE



MAGNESIUM

L116



CARBON



WHITE

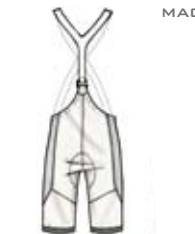
L108



CARBON



WHITE



MAGNESIUM

L105



CARBON



WHITE



MAGNESIUM

L106
L107



CARBON



WHITE



MAGNESIUM

RAYTECH™

Per chi ama superare i propri limiti. E fare sempre bella figura.

For those who love to go beyond their personal limits. And look good doing it.

La passione arriva prima di tutto.

La passione di chi va in bici e di chi studia, progetta e realizza capi che sono veri e propri concentrati tecnologici di innovazione, funzionalità, design.

Passion over and above everything else. The passion of those who cycle and those who study, design and produce garments that are a true technological concentrate of innovation, functionality and design.

RAYTECH™
**LIGHT TXN CONVERTIBLE
JACKET C545**

- › Giacca con protezione frontale in Light Textran™ e parte posteriore in rete
- › Maniche staccabili con zip
- › Tre tasche posteriori e tasca di sicurezza centrale con zip
- › Logo e profili laterali rifrangenti
- › Jacket with Light Textran™ front protection and mesh back
- › Removable zippered sleeves
- › Three back pockets and central security pocket with zip
- › Reflective logo and side decals

S-3XL



Maniche
staccabili
con zip
Removable
zippered
sleeves

RAYTECH™
**LIGHT TXN WAISTCOAT
C546**

- › Protezione frontale in Light Textran™ e parte posteriore in rete
- › Tre tasche posteriori e tasca di sicurezza centrale con zip
- › Logo e profili laterali rifrangenti
- › Light Textran™ front protection and mesh back
- › Three back pockets and central security pocket with zip
- › Reflective logo and side decals

S-3XL



RAYTECH™
**WATERPROOF LIGHT
TXN JACKET C589**

- › Giacca impermeabile in Light Textran™
- › Cuciture termonastrate
- › Logo e profili laterali rifrangenti
- › Waterproof jacket in Light Textran™
- › Heat-taped seams
- › Reflective logo and side decals

S-3XL



RAYTECH™
**WIND PROTECTION
FULL ZIP JERSEY C559**



- › Maglia con protezione antivento frontale in Light Textran™
- › Inserti in rete nel sottomanica per una costante aerazione
- › Tre tasche posteriori e tasca di sicurezza centrale con zip
- › Scudetto con logo e profili laterali rifrangenti

- › Jersey with front windproof Light Textran™ protection
- › Mesh inserts on underarm for constant air circulation
- › Three back pockets and central security pocket with zip
- › Reflective shield logo and side decals

S-3XL



52%PL
25%PP
13%PU
10%EA



RAYTECH™
**FULL ZIP 3 POCKETS
JERSEY C557**



- › Maglia con polipropilene interno per mantenere il corpo asciutto durante l'attività fisica
- › Inserti in rete nel sottomanica per una costante aerazione
- › Tre tasche posteriori e tasca di sicurezza centrale con zip
- › Scudetto con logo e profili laterali rifrangenti

- › Jersey with polypropylene lining that keeps the body dry during physical activity
- › Mesh inserts on underarm for constant air circulation
- › Three back pockets and central security pocket with zip
- › Reflective shield logo and side decals

S-3XL



70%PL
25%PP
5%EA



RAYTECH™
**3/4 ZIP 3 POCKETS
JERSEY C556**



- › Maglia con polipropilene interno per mantenere il corpo asciutto durante l'attività fisica
- › Inserti in rete nel sottomanica per una costante aerazione
- › Tre tasche posteriori e tasca di sicurezza centrale con zip
- › Scudetto con logo e profili laterali rifrangenti

- › Jersey with polypropylene lining that keeps the body dry during physical activity
- › Mesh inserts on underarm for constant air circulation
- › Three back pockets and central security pocket with zip
- › Reflective shield logo and side decals

S-3XL



70%PL
25%PP
5%EA



RAYTECH™

**FULL ZIP SLEEVELESS
JERSEY C558**



- › Maglia con polipropilene interno per mantenere il corpo asciutto durante l'attività fisica
- › Inserti in rete nel sottomanica per una costante aerazione
- › Tre tasche posteriori e tasca di sicurezza centrale con zip
- › Scudetto con logo e profili laterali rifrangenti
- › Jersey with polypropylene lining that keeps the body dry during physical activity
- › Mesh inserts on underarm for constant air circulation
- › Three back pockets and central security pocket with zip
- › Reflective shield logo and side decals

S-3XL



70%PL
25%PP
5%EA



RAYTECH™

**SHIELD BIB
C550**



- › Salopette in Lycra® e fasce laterali in Cordura
- › Rete posteriore per una aerazione ottimale
- › Fondello anatomico Tri-ProPad™ versione Pro
- › Scudetto con logo e profili laterali rifrangenti
- › Bib shorts in Lycra® and side panels in Cordura
- › Mesh back for optimal air circulation
- › Anatomical Tri-ProPad™; Pro version
- › Reflective shield logo and side decals

S-3XL



80%PA
20%EA



RAYTECH™

**SHIELD BODY
C552**



- › Body con zip centrale in Lycra® e fasce laterali in Cordura
- › Inserti in rete frontali e posteriori per una aerazione ottimale
- › Fondello anatomico Tri-ProPad™ versione Pro
- › Scudetto con logo e profili laterali rifrangenti
- › Body with central zip in Lycra® and side panels in Cordura
- › Mesh inserts on the front and back for optimal air circulation
- › Anatomical Tri-ProPad™; Pro version
- › Reflective shield logo and side decals

S-3XL



80%PA
20%EA



RAYTECH™

**PANT
C547**



- › Pantaloncino in Lycra® e fasce laterali in Cordura
- › Coulisce in vita per una più facile regolazione
- › Fondello anatomico Tri-ProPad™ versione Pro
- › Scudetto con logo e profili laterali rifrangenti
- › Shorts in Lycra® and side panels in Cordura
- › Drawstring waist for easy adjustment
- › Anatomical Tri-ProPad™; Pro version
- › Reflective shield logo and side decals

S-3XL



80%PA
20%EA



RAYTECH™
BIB
C193

- › Salopette in materiale elasticizzato con Lycra®
- › Cuciture piatte in contrasto
- › Fondello anatomico Tri-ProPad™ versione Pro
- › Bib shorts in stretch material with Lycra®
- › Flat seams in contrasting colour
- › Anatomical Tri-ProPad™, Pro version

S-3XL



Logo e profili
lateral rifrangenti
Reflective logo
and side decals

RAYTECH™
KNICKERS
C551

- › Salopette in Lycra® ad elasticità multidirezionale, con caratteristiche di termoregolazione per alte prestazioni
- › Cuciture piatte in contrasto
- › Fondello anatomico Tri-ProPad™ versione Pro
- › Bib tights in multi-stretch Lycra®, thermo-regulating for top performance
- › Flat seams in contrasting colour
- › Anatomical Tri-ProPad™, Pro version

S-3XL



Rete posteriore
per una aerazione
ottimale
Mesh back
for optimal air
circulation



Logo e
profili laterali
rifrangenti
Reflective
logo and side
decals

80%PA
20%EA



TRI-PROPAD™

76%PA
24%EA



TRI-PROPAD™



MOD.

COL.

C545

BLACK



FIRE



LAKE



ORANGE



WHITE



C546

BLACK



FIRE



LAKE



ORANGE



WHITE



C589

BLACK



FIRE



LAKE



ORANGE



WHITE



C559

BLACK



WHITE-
BLACK



FIRE



WHITE-
FIRE



LAKE



WHITE-
LAKE



ORANGE



WHITE-
ORANGE



SKY



WHITE-
SKY



C556

BLACK



WHITE-
BLACK



FIRE



WHITE-
FIRE



LAKE



WHITE-
LAKE



ORANGE



WHITE-
ORANGE



SKY



WHITE-
SKY



C558

BLACK



WHITE-
BLACK



FIRE



WHITE-
FIRE



LAKE



WHITE-
LAKE



ORANGE



WHITE-
ORANGE



SKY



WHITE-
SKY



C193

BLACK-
BLACK



WHITE-
BLACK



BLACK-
WHITE



BLACK-
FIRE



WHITE-
FIRE



BLACK-
LAKE



WHITE-
LAKE



BLACK-
ORANGE



WHITE-
ORANGE



BLACK-
SKY



WHITE-
SKY



C551

BLACK-
BLACK



BLACK-
WHITE



BLACK-
FIRE



BLACK-
LAKE



BLACK-
ORANGE



BLACK-
SKY



C550

BLACK



WHITE



FIRE



LAKE



ORANGE



SKY



C552

BLACK



WHITE



FIRE



LAKE



ORANGE



SKY



C547

BLACK



WHITE



FIRE



LAKE



ORANGE



SKY



FACTORY

Per sentirsi parte della squadra corse Campagnolo. Orgogliosamente.

To make you feel part of the Campagnolo racing team. Proud to be one of us.

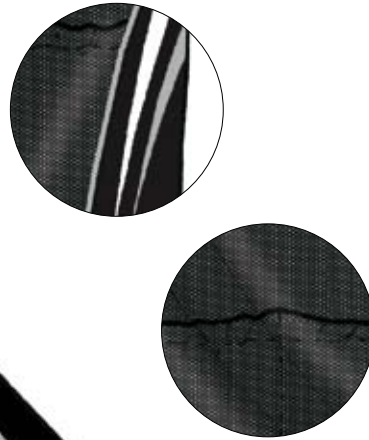
Comfort, prestazioni, sicurezza in ogni situazione. Capi concettualmente semplici, ma studiati in ogni particolare, per una totale libertà di movimento.

Comfort, performance and safety - wherever and whenever. Simple-concept garments, yet studied right down to the smallest detail, for complete freedom of movement.

FACTORYTEAM™
**LIGHT TXN
JACKET C362**

- › Giacca con protezione frontale in Light Textran™ e parte posteriore in rete
- › Zip divisibile con tiretto semiautobloccante personalizzato
- › Tre tasche posteriori
- › Piping rifrangente posteriore
- › Jacket with Light Textran™ front protection and mesh back
- › Two-way separating zip with customised semi-blocking zip pull
- › Three back pockets
- › Reflective piping on back

S-3XL



75%PL
20%PU
5%EA

TEXTTRAN

Campy
bike
.com

100%PL

FACTORYTEAM™
**FULL ZIP LOGO
JERSEY C366**

- › Zip divisibile con tiretto semiautobloccante personalizzato
- › Tre tasche posteriori
- › Piping rifrangente posteriore
- › Two-way separating zip with customised semi-blocking zip pull
- › Three back pockets
- › Reflective piping on back

S-3XL



FACTORYTEAM™
**SLEEVELESS FULL ZIP
LOGO JERSEY C367**

- › Zip divisibile con tiretto semiautobloccante personalizzato
- › Tre tasche posteriori
- › Piping rifrangente posteriore
- › Two-way separating zip with customised semi-blocking zip pull
- › Three back pockets
- › Reflective piping on back

S-3XL



100%PL

FACTORYTEAM™
LOGO BIB
C392

- › Salopette 6 pannelli in Lycra®
- › Fondello anatomico Tri-ProPad™ versione Pro
- › Scudetto rifrangente
- › 6-panel bib shorts in Lycra®
- › Anatomical Tri-ProPad™; Pro version
- › Reflective shield logo

S-3XL



FACTORYTEAM™
LOGO PANT
C393

- › Pantaloncino 6 pannelli in Lycra®
- › Fondello anatomico Tri-ProPad™ versione Pro
- › Scudetto rifrangente
- › 6-panel shorts in Lycra
- › Anatomical Tri-ProPad™; Pro version
- › Reflective shield logo

S-3XL



50%PL
30%PA
20%EA



50%PL
30%PA
20%EA



FACTORYTEAM™
BIB
C359B

- › Salopette 6 pannelli in Lycra®
- › Fondello anatomico Tri-ProPad™ versione Pro
- › Scudetto rifrangente
- › 6-panel bib shorts in Lycra®
- › Anatomical Tri-ProPad™; Pro version
- › Reflective shield logo

S-3XL



80%PA
20%EA



FACTORYTEAM™
PANT
C358B

- › Pantaloncino 6 pannelli in Lycra®
- › Fondello anatomico Tri-ProPad™ versione Pro
- › Scudetto rifrangente
- › 6-panel shorts in Lycra®
- › Anatomical Tri-ProPad™; Pro version
- › Reflective shield logo

S-3XL



80%PA
20%EA



MOD.

COL.

C362



FIRE



LAKE



SUN

C366



FIRE



LAKE



SUN

C367



FIRE



LAKE



SUN

C392



FIRE



LAKE



SUN

C393



FIRE



LAKE



SUN

C359B



BLACK

C358B



BLACK



HERITAGE™

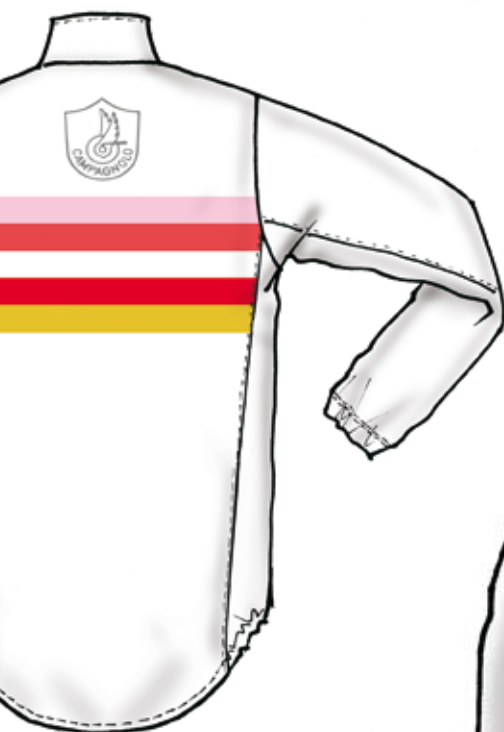
Per chi vuole pedalare nella leggenda. E magari entrarci.

For those who want to pedal through history of cycling, and perhaps become part of it.

Il sapore del ciclismo epico interpretato
con materiali di ultima generazione:
tecnologia e storia si uniscono per dare
nuova espressione allo spirito del mito
Campagnolo.

*The flavour of epic cycling interpreted through new-
generation materials: technology and history join
forces to give new expression to the spirit of the
Campagnolo legend.*

HERITAGE™

**WATERPROOF LIGHT
TXN JACKET C811**

- › Giacca impermeabile traspirante in Light Textran™ con cuciture e zip termonastrate
- › Interno collo in microfibra per un maggior comfort
- › Sacchetto portagiacca personalizzato con logo
- › Logo su schiena rifrangente

- › Waterproof and breathable jacket in Light Textran™ with heat-taped seams and zips
- › Collar lining in microfibre for greater comfort
- › Separate stow pocket with Campagnolo logo
- › Reflective logo on back

S-3XL

73%PL
27%PU

TEXTRAN

Campy
bike
.com

100%PA

HERITAGE™

**ULTRALIGHT WIND
JACKET C801**

- › Materiale ultraleggero antivento ed idrorepellente
- › Interno collo in microfibra per un maggior comfort
- › Tasca interna contenitiva personalizzata con logo
- › Logo laterale rifrangente

- › Ultralight windproof and water-resistant material
- › Collar lining in microfibre for greater comfort
- › Internal stow pocket with Campagnolo logo
- › Reflective logo on side

S-3XL

HERITAGE™

**ULTRALIGHT
WINDSHIELD C802**

- › Materiale ultraleggero antivento ed idrorepellente
- › Interno collo in microfibra per un maggior comfort
- › Tasca interna autocontenitiva personalizzata con logo
- › Logo laterale rifrangente

- › Ultralight windproof and water-resistant material
- › Collar lining in microfibre for greater comfort
- › Internal self-contained pocket with Campagnolo logo
- › Reflective logo on side

S-3XL

100%PA

HERITAGE™
FULL ZIP LOGO
JERSEY C814

- › Maglia in microfibra elasticizzata con trattamento Interpower per una ideale gestione della traspirazione
- › Tiretto semibloccante personalizzato
- › Tre tasche posteriori
- › Piping rifrangente posteriore
- › Jersey in stretchable microfibre with "Interpower" treatment, for a perfect moisture-absorption
- › Campagnolo semi-blocking zip pull
- › Three back pockets
- › Reflective piping on back

S-3XL

86%PL
14%EA

interpower

HERITAGE™
HALF ZIP LOGO
JERSEY C813

- › Maglia in microfibra elasticizzata con trattamento Interpower per una ideale gestione della traspirazione
- › Tiretto semibloccante personalizzato
- › Logo frontale e posteriore floccato
- › Tre tasche posteriori
- › Piping rifrangente posteriore
- › Jersey in stretchable microfibre with "Interpower" treatment, for a perfect moisture-absorption
- › Campagnolo semi-blocking zip pull
- › Flocked logo, on front and back
- › Three back pockets
- › Reflective piping on back

S-3XL

86%PL
14%EA

interpower

Campy
bike
.comHERITAGE™
STRETCH PIQUET
JERSEY C812

- › Polo in cotone elasticizzato
- › Doppio collo
- › Polo t-shirt in stretch cotton
- › Double collar

XS-3XL

95%CO
5%EA

HERITAGE™
BIB
C806



- › Salopette in Lycra® extra leggera di ultima generazione che garantisce massima fluidità di movimento ed alto contenimento muscolare per una migliore performance tecnica
- › Inserti in rete posteriori e laterali per una aerazione ottimale
- › Fondello anatomico Tri-ProPad™ versione Pro
- › Rapida asciugatura
- › Scudetto rifrangente
- › Bib shorts in extra-light new generation Lycra® guaranteeing total freedom of movement and high muscle containment for improved technical performance
- › Mesh inserts on back and sides for optimal air circulation
- › Anatomical Tri-ProPad™; Pro version
- › Quick drying
- › Reflective shield logo

S-3XL



HERITAGE™
PANT
C807



- › Pantaloncino in Lycra® extra leggera di ultima generazione che garantisce massima fluidità di movimento ed alto contenimento muscolare per una migliore performance tecnica
- › Fondello anatomico Tri-ProPad™ versione Pro
- › Rapida asciugatura
- › Scudetto rifrangente
- › Shorts in extra-light new generation Lycra® guaranteeing total freedom of movement and high muscle containment for improved technical performance
- › Anatomical Tri-ProPad™; Pro version
- › Quick drying
- › Reflective shield logo

S-3XL



C811

WHITE



C801

BLACK

FIRE

LAKE

SUN



C802

BLACK

FIRE

LAKE

SUN



C812

BLACK

LAKE

PINK



C813

BLACK

FIRE

PINK

SUN

SKY

WHITE



C814

WHITE



C806

BLACK

BLACK /
BLACK



C807

BLACK



WOMAN'S S™

Per essere perfette in ogni situazione. Armoniosamente.

A perfect look always. With style.

Una totale simbiosi tra stile e performance: capi che esaltano la femminilità, sia durante le pedalate più impegnative, sia nell'attività indoor.

Complete symbiosis between style and performance: garments that enhance femininity, on the toughest of rides or for indoor activity.

W's™
**FULL ZIP LIGHT
FLEECE JERSEY L213**

- › Maglia manica lunga in Meryl® smerigliato al carbonio
- › Inserti laterali in microfibra stampata personalizzata
- › Tre tasche posteriori con zip centrale
- › Long-sleeve jersey in suede carbon Meryl®
- › Inserts on side in personalised printed microfibre
- › Three back pockets with central zip

XS-XL



W's™
**SHORT SLEEVE
JERSEY L201**

- › Maglia in microfibra ad alta traspirabilità con trattamento RapidDry®
- › Inserti frontali e posteriori in microfibra stampata personalizzata
- › Jersey in high-breathability microfibre with RapidDry® treatment
- › Inserts on front and back in personalised printed microfibre

XS-XL



W's™
**TOP
L209**

- › Top in Lycra® stampata personalizzata
- › Inserti in rete elasticizzata su schiena per una aerazione ottimale
- › Top in personalized printed Lycra®
- › Stretch mesh inserts on back for optimal air circulation

XS-XL



W's™
**FULL ZIP JERSEY
L204**

- › Maglia in microfibra ad alta traspirabilità con trattamento RapidDry®
- › Inserti frontali e laterali in microfibra stampata personalizzata
- › Due tasche posteriori
- › Jersey in high-breathability microfibre with RapidDry® treatment
- › Inserts on front and sides in personalized printed microfibre
- › Two back pockets

XS-XL



67%PL
21%PA
12%EA



W's™
**SLEEVELESS
JERSEY L202**

- › Maglia in microfibra ad alta traspirabilità con trattamento RapidDry®
- › Inserti frontali e posteriori in microfibra stampata personalizzata
- › Jersey in high-breathability microfibre with RapidDry® treatment
- › Inserts on front and back in personalised printed microfibre

XS-XL



67%PL
21%PA
12%EA



W's™
**SHORT
L207**

L210 (vers. no Tri-ProPad™)

- › Pantaloncino e short in Lycra® tecnica XtraLife®
- › Inserti laterali in Lycra stampata personalizzata
- › Fondello anatomico Tri-ProPad™ versione Women
- › Shorts in technical Lycra® XtraLife®
- › Inserts on sides in personalised printed Lycra
- › Anatomical Tri-ProPad™, Women version

XS-XL



W's™
**SHORT SHORT
L208**

L211 (vers. no Tri-ProPad™)



57%PA
28%PL
15%EA



W's™
**BODY
L205**

- › Body in Lycra® tecnica XtraLife®
- › Inserti frontali e posteriori in Lycra® stampata personalizzata
- › Fondello anatomico Tri-ProPad™ versione Women
- › Tasca posteriore

- › Body in technical Lycra® XtraLife®
- › Inserts on front and back in personalised printed Lycra®
- › Anatomical Tri-ProPad™; Women version
- › Back pocket

XS-XL



Inserti in rete
elastica su schiena
per una aerazione
ottimale
*Stretch mesh
inserts on back
for optimal air
circulation*

57%PA
28%PL
15%EA



W's™
**KNICKERS
L206**

L212 (vers. no Tri-ProPad™)

- › Pantalone 3/4 in Lycra® tecnica XtraLife®
- › Inserti laterali in Lycra® stampata personalizzata
- › Fondello anatomico Tri-ProPad™ versione Women

- › 3/4 length trousers in technical Lycra® XtraLife®
- › Inserts on sides in personalised printed Lycra®
- › Anatomical Tri-ProPad™; Women version

XS-XL



57%PA
28%PL
15%EA



MOD.

COL.

L213



L204



L201



L202



L209



L205



L206
L212



L207
L210



L208
L211



TECHNICAL

TECHNICAL GEAR SYSTEM™

Accessori e complementi studiati per assicurare prestazioni, protezione e comfort in qualsiasi condizione.

Accessories and extras designed to ensure performance, protection and comfort whatever the conditions.

TECHNICALGEAR SYSTEM™
11 SPEED™ GLOVE
C426

- › Palmo in microfibra e pelle Pittards®, pelle lavabile e traspirante
- › Spugna tergisudore
- › Logo e piping rifrangenti
- › *Palm in microfibre and washable breathable Pittards® leather*
- › *Absorbent terry cloth*
- › *Reflective logo and piping*

XS-2XL



35%PA
30%LT
20%PL
15%EA

TECHNICALGEAR SYSTEM™
RAYTECH GLOVE
C421

- › Palmo in microfibra con dorso in Lycra®, spugna tergisudore e piping rifrangente
- › *Palm in microfibre with back in Lycra®, absorbent terry cloth and reflective piping*

S-2XL



50%PL
30%PA
20%EA

TECHNICALGEAR SYSTEM™
RACING GLOVE
C419

- › Palmo in microfibra con dorso in Lycra®, spugna tergisudore e piping rifrangente
- › *Palm in microfibre with back in Lycra®, absorbent terry cloth and reflective piping*

S-2XL



Chiusura polso con velcro
Velcro wrist closure

Protezione in gel e stampe
siliconate per un maggiore tenuta
*Gel protection and silicone prints
for better grip*



50%PL
30%PA
20%EA

TECHNICALGEAR SYSTEM™
RACING GLOVE
C418

- › Palmo in microfibra e pelle Pittards, pelle lavabile e traspirante
- › Spugna tergisudore
- › *Palm in microfibre and washable breathable Pittards® leather*
- › *Absorbent terry cloth*

XS-2XL



Chiusura polso con velcro
Velcro closure

Dorso in Lycra®
Back in Lycra®



35%PA
30%LT
20%PL
15%EA

TECHNICALGEAR SYSTEM™
FACTORY TEAM GLOVE
C420

- › Palmo con rinforzi Multipoint per una migliore tenuta e dorso in Lycra® stampata
- › Spugna tergisudore
- › *Palm with Multipoint reinforcements for better grip and back in printed Lycra®*
- › *Absorbent terry cloth*

S-2XL



Chiusura polso con velcro
Velcro wrist closure



80%PL
20%EA

TECHNICALGEAR SYSTEM™
W's GLOVE
L404

- › Palmo con rinforzi Multipoint per una migliore tenuta e dorso in Lycra® stampata
- › Spugna tergisudore
- › *Palm with Multipoint reinforcements for better grip, back in printed Lycra®*
- › *Absorbent terry cloth*

XS-XL



Chiusura polso con velcro
Velcro wrist closure



LYCRA 80%PL 20%EA

TECHNICALGEAR SYSTEM™
INTERA GLOVE
G015

- › Alta traspirabilità
- › Spugna tergisudore
- › *Moisture transfer technology*
- › *Absorbent terry cloth*

S-2XL



Logo rifrangente
Reflective logo

Chiusura polso con velcro
Velcro wrist closure



LYCRA 50%PL 30%PA 20%EA

TECHNICALGEAR SYSTEM™
HERITAGE GLOVE
C424

- › Palmo in similpelle scamosciata con imbottitura e dorso in rete
- › *Palm in suede with padding and mesh back*

S-2XL



Chiusura polso con velcro
Velcro wrist closure



LYCRA 50%PL 30%PA 20%EA

TECHNICALGEAR SYSTEM™
ARM WARMER
C413

- › Cuciture piatte
- › Logo rifrangente
- › Lycra® ad alta traspirabilità
- › *Flat seams*
- › *Reflective logo*
- › *Lycra® moisture transfer technology*

S-2XL



LYCRA 80%PL 20%EA

TECHNICALGEAR SYSTEM™
KNEE WARMER
G614

- › Cuciture piatte
- › Logo rifrangente
- › Lycra® ad alta traspirabilità
- › *Flat seams*
- › *Reflective logo*
- › *Lycra® moisture transfer technology*

S-2XL



LYCRA 80%PL 20%EA

TECHNICALGEAR SYSTEM™
LEG WARMER
C412

- › Cuciture piatte
- › Logo rifrangente
- › Lycra® ad alta traspirabilità
- › *Flat seams*
- › *Reflective logo*
- › *Lycra® moisture transfer technology*

S-2XL



LYCRA 80%PL 20%EA

TECHNICALGEAR SYSTEM™
INTERA OVERSHOES
C411

- › Cuciture piatte
- › Logo rifrangente
- › Lycra® ad alta traspirabilità
- › *Flat seams*
- › *Reflective logo*
- › *Lycra® moisture transfer technology*

S-2XL



LYCRA 80%PL 20%EA

TECHNICALGEAR SYSTEM™
MTB OVERSHOES
C740

- › Copriscarpa in Light Textran™ traspirante ed antivento
- › Punta rinforzata
- › Regolazione chiusura laterale con velcro
- › Zip posteriore con rinforzo rifrangente
- › Overshoes in breathable windproof Light Textran™
- › Reinforced toe
- › Adjustable Velcro side closure
- › Rear zip with reflective reinforcement

S-2XL



Black



TEXTRAN

62%PA
23%PU
15%EA

TECHNICALGEAR SYSTEM™
FACTORY TEAM BANDANA
C427

- › Spugna tergisudore interna
- › Internal absorbent terry cloth

ONE SIZE



Fire Lake Sun



TECHNICALGEAR SYSTEM™
CLASSICA HAT
C387

- › Visierino frontale
- › Elastico posteriore
- › Campagnolo front visor
- › Adjustable back closure

ONE SIZE



Black Fire Lake Sun White Pink



100%PL

100%CO

MULTISEASON
MULTISEASON SYSTEM™

La ricerca applicata per garantire un corpo sempre asciutto anche in situazioni estreme. Eccellente traspirazione e mantenimento costante della temperatura corporea ottimale sono le proprietà base della collezione intima Campagnolo.

Applied research to guarantee that your body stays dry even in the most extreme situations. Excellent breathability and constant optimal body temperature are the basic qualities of the Campagnolo underwear collection.

MULTISEASON SYSTEM™
SEAMLESS JERSEY
C281 / C280

- › Costruzione senza cuciture
- › Materiale in microfibra e polipropilene
- › Strutture ergonomiche differenziate
- › Campagnolo logo jacquard
- › Seamless
- › Microfibre and polypropylene fabric
- › Differentiated ergonomic structures
- › Jacquard Campagnolo logo

XS-S M-L XL-2XL



MULTISEASON SYSTEM™
NET JERSEY
C261 / C260

- › Tessuto con fibra idrofoba e struttura a rete
- › Cuciture piatte
- › Bordino elasticizzato a marchio Campagnolo
- › Fabric with hydrophobic fibres and net structure
- › Flat seams
- › Elastic hem with Campagnolo logo

S-2XL



MULTISEASON SYSTEM™
JERSEY
C284 / C283

- › Costruzione senza cuciture
- › Materiale in polipropilene e poliestere
- › Campagnolo logo jacquard
- › Seamless
- › Polypropylene and polyester fabric
- › Jacquard Campagnolo logo

XS-S M-L XL-2XL



MULTISEASON SYSTEM™
JERSEY
C251 / C250

- › Tessuto con fibra idrofoba
- › Cuciture piatte
- › Bordino elasticizzato a marchio Campagnolo
- › Fabric with hydrophobic fibres
- › Flat seams
- › Elastic hem with Campagnolo logo

S-2XL



C281
SEAMLESS
SHORT
SLEEVE
JERSEY



C261
NET
JERSEY



C284
SHORT
SLEEVE
JERSEY

63%PP
25%PA
12%PL



C283
SLEEVELESS
JERSEY

SEAMLESS



C251
JERSEY



C280
SEAMLESS
SLEEVELESS
JERSEY



C260
NET
SLEEVELESS
JERSEY



MULTISEASON SYSTEM™
WINDSHIELD JERSEY
C256

- › Protezione frontale antivento in Light Textran™
- › Tessuto con fibra idrofoba
- › Cuciture piatte
- › Front windproof Light Textran™ protection
- › Fabric with hydrophobic fibres
- › Flat seams

S-2XL



Bordino elasticizzato
a marchio Campagnolo
Elastic hem with
Campagnolo logo



C250
SLEEVELESS
JERSEY



60%PP
35%PA
5%EA

SEAMLESS

91%PP
9%EA

Dryarn

Campy
bike
.com

72%PP
10%PL
10%PU
8%EA

TEXTRAN

Dryarn

100%PP

Dryarn

MULTISEASON SYSTEM™
RACING LONG SOCK
C476

- › Calza in tessuto Skinlife con ioni d'argento
- › Rete sul collo del piede
- › *Skinlife sock with silver ions*
- › *Front mesh*

S-2XL



Magnesium Carbon White



MULTISEASON SYSTEM™
HERITAGE SOCK
C479

- › Calza in Coolmax®
- › Punta e talloni rinforzati
- › Rete sul collo del piede

- › *Coolmax® sock*
- › *Reinforced toe and heel*
- › *Front mesh*

S-2XL



White



MULTISEASON SYSTEM™
W'S SOCK
L402

- › Calza in cotone
- › Punta e tallone rinforzati

- › *Cotton sock*
- › *Reinforced toe and heel*

S-XL



Optical
Lagoon



Optical
Purple



80%CO
20%EA



MULTISEASON SYSTEM™
RACING SHORT SOCK
C477

- › Calza in tessuto Skinlife con ioni d'argento
- › Rete sul collo del piede
- › *Skinlife sock with silver ions*
- › *Front mesh*

S-2XL



Magnesium Carbon White



MULTISEASON SYSTEM™
COLOURED SOCK
C472

- › Calza in cotone
- › Punta e tallone rinforzati
- › *Cotton sock*
- › *Reinforced toe and heel*

S-2XL



Sun Fire Lake Black



MULTISEASON SYSTEM™
WOMEN SOCK
L406

- › Calza in cotone
- › Punta e tallone rinforzati

- › *Cotton sock*
- › *Reinforced toe and heel*

S-XL



White



MULTISEASON SYSTEM™
COOLMAX SOCK
C478

- › Calza ActivePerformance in Coolmax®
- › Rapida asciugatura

- › *ActivePerformance Coolmax® sock*
- › *Fast drying*

S-2XL



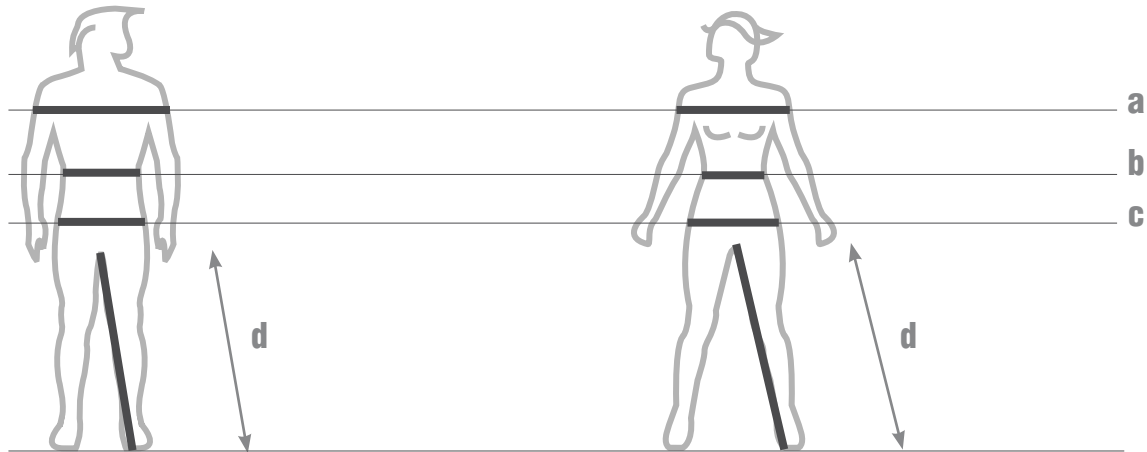
Spessore differenziato
Differentiated thickness

Sky White Orange



70%PL
21%PA
9%EA





MORE TECNOCOOL INFO:

		UOMO / MAN						DONNA / WOMAN					
			cm:		inch:		taglie EU EU sizes:		cm:		inch:		taglie EU EU sizes:
			min	max	min	max			min	max	min	max	
a	torace/chest busto/bust	S	93	96	36,5	37,5	46	XS	78	82	30,5	32,0	40
		M	97	100	38,0	39,0	48	S	82	86	32,0	33,5	42
		L	101	104	39,5	40,5	50	M	86	90	33,5	35,0	44
		XL	105	108	41,0	42,5	52	L	90	94	35,0	37,0	46
		2XL	109	112	42,5	44,0	54	XL	94	97	37,0	38,0	48
		3XL	113	116	44,0	45,5	56						
b	vita/waist	S	84	88	33,0	34,5	46	XS	62	66	24,0	25,5	40
		M	88	92	34,5	36,0	48	S	66	70	25,5	27,5	42
		L	92	96	36,0	37,5	50	M	70	74	27,5	29,0	44
		XL	96	100	37,5	39,0	52	L	74	78	29,0	30,5	46
		2XL	100	104	39,0	40,5	54	XL	78	82	30,5	32,0	48
		3XL	108	112	42,5	44,0	56						
c	bacino/hips	S	92	96	36,0	37,5	46	XS	86	90	33,5	35,0	40
		M	96	100	37,5	39,0	48	S	90	94	35,0	37,0	42
		L	100	104	39,0	40,5	50	M	94	98	37,0	38,5	44
		XL	104	108	40,5	42,5	52	L	98	102	38,5	40,0	46
		2XL	108	112	42,5	44,0	54	XL	102	106	40,0	41,5	48
		3XL	112	116	44,0	45,5	56						
d	i.gamba/inseam	S	80	83	31,0	32,5	46	XS	71	73	27,5	28,5	40
		M	83	86	32,5	33,5	48	S	74	76	29,0	29,5	42
		L	86	90	33,5	35,0	50	M	77	79	30,0	31,0	44
		XL	90	93	35,0	36,5	52	L	80	82	31,0	32,0	46
		2XL	93	96	36,5	37,5	54	XL	83	85	32,5	33,0	48
		3XL	96	99	37,5	38,5	56						
calze/socks		S	M	L	XL	2XL							
		37/39	40/41	42/43	44/45	46/48							

Le indicazioni riportate per taglia si riferiscono a misure medie europee e servono solamente come riferimento. La taglia di ciascun individuo dipende dalla propria struttura corporea.

The size indications refer to average European sizes and are an approximate reference. The size of any individual person depends on his or her physical structure.

summer

early/late
summer

mid-season

shower proof

C801 HERITAGE™
C802 HERITAGE™

waterproof

C659 RACING™
C589 RAYTECH™
C811 HERITAGE™
L114 RACING™ WOMAN

JACKETS

JERSEY/TOP

BIB & PANTS

UNDERWEAR

C546 RAYTECH™
C643 RACING™
L115 RACING™ WOMAN

C642 RACING™
C545 RAYTECH™
C362 FACTORYTEAM™
L102 RACING™ WOMAN

C656 11 SPEED™
C658 11 SPEED™
C647 RACING™
C648 RACING™
C661 RACING™
C557 RAYTECH™
C558 RAYTECH™
C556 RAYTECH™
C816 HERITAGE™
C814 HERITAGE™
C366 FACTORYTEAM™
C367 FACTORYTEAM™
L103 RACING™ WOMAN
L104 RACING™ WOMAN
L116 RACING™ WOMAN
L204 RACING™ WOMAN
L209 W'S™
L202 W'S™
L201 W'S™

C559 RAYTECH™
L213 W'S™

C655 11 SPEED™
C657 11 SPEED™
C644 RACING™
C645 RACING™
C660 RACING™
C550 RAYTECH™
C193 RAYTECH™
C547 RAYTECH™
C806 HERITAGE™
C807 HERITAGE™
C392 FACTORYTEAM™
C393 FACTORYTEAM™
C359B FACTORYTEAM™
C358B FACTORYTEAM™
L108 RACING™ WOMAN
L106 RACING™ WOMAN
L107 RACING™ WOMAN
L205 W'S™
L207 W'S™
L208 W'S™

C662 RACING™
L105 RACING™ WOMAN
L206 W'S™
C551 RAYTECH™

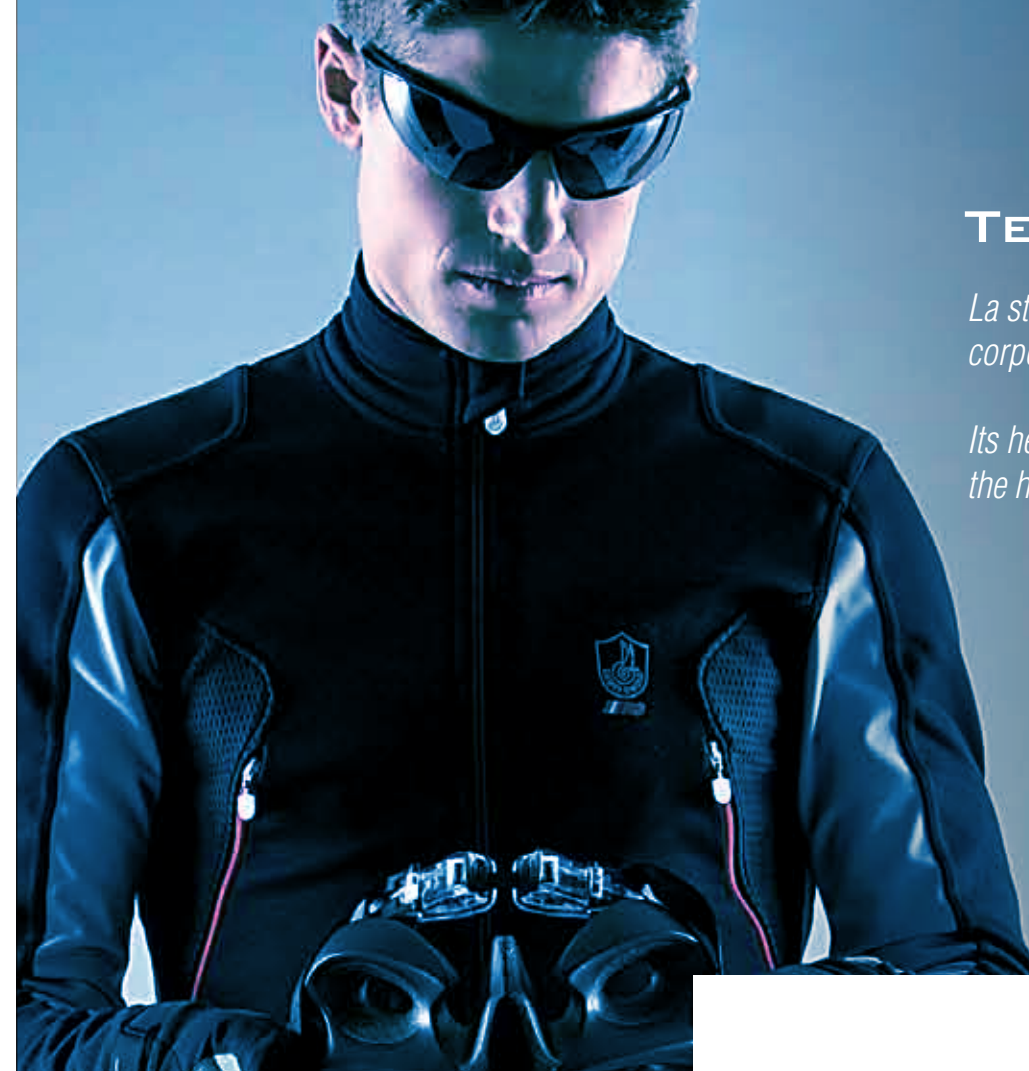
C260 / C261 MS SYSTEM™
C280 / C281 MS SYSTEM™
C283 / C284 MS SYSTEM™
C250 / C251 MS SYSTEM™

C256 MS SYSTEM™

TEXTRAN™

È il risultato di una ricerca tecnologica innovativa, sviluppata in esclusiva da Campagnolo Cycling Apparel per un'ottimale protezione antivento e **antiacqua**. Textran™ è sinonimo di elevata traspirabilità e di massimo comfort.

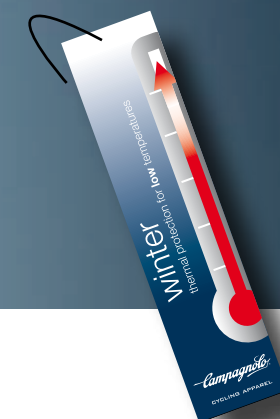
This is the result of innovative technological research, developed exclusively by Campagnolo Cycling Apparel for optimum wind and waterproofing. Textran™ is synonym of high levels of breathability and maximum comfort.



TEXTRAN™ THERMO:

La struttura, più pesante, fa da scudo al corpo nelle situazioni climatiche più rigide.

Its heavier structure acts as a shield against the harshest of weather conditions.



TEXTRAN™ LIGHT:

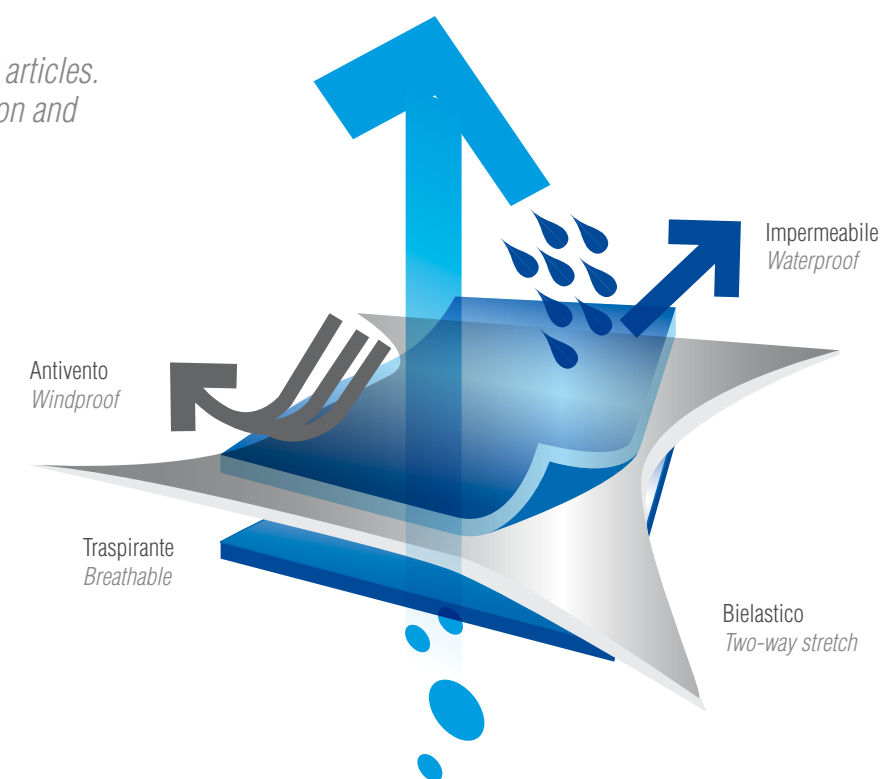
Presenta una struttura leggera e mantiene inalterate le caratteristiche di protezione e adattabilità al corpo, per temperature medie.

Its lightweight structure offers the same protection and adaptability to body shape but for medium temperatures.



Textran™ Light è studiato per i capi estivi. Textran™ Thermo garantisce protezione e comfort durante l'inverno.

Textran™ Light is studied for summer articles. Textran™ Thermo guarantees protection and comfort during the winter.





COOLMAX®
Asciugatura rapida, leggerezza, traspirazione, sensazione di freschezza sul corpo
© COOLMAX IS A REGISTERED TRADEMARK OF DUPONT FOR ITS BRAND OF CERTIFIED PERFORMANCE FABRICS



IQSEEN™
Il materiale riflettente IQseen™ corrisponde agli standard europei EN471 e consente una visibilità del capo da oltre 160 metri
BY IQTRIM™



DRYARN®
Pelle asciutta e comfort in ogni stagione .
Tessuto superleggero (la fibra tessile più leggera in assoluto).
Antimacchia, antimuffa, anallergico, ecologico: riciclabile al 100%.
Facile da lavare ed asciugare.
© REGISTERED TRADEMARK AQUAFIL ASOLA, ITALY



MERYL® ACTISYSTEM
L'intelligenza artificiale dei capi di abbigliamento sportivo più evoluti: Meryl Active System® è il sistema di fibre innovative, performanti e versatili dell'ultima generazione. Leggerezza, alta capacità di protezione e resistenza, velocità di asciugatura e comfort durante tutte le attività sportive: queste le sue doti.
© MERYL ACTYSYSTEM IS A REGISTERED TRADEMARK BY NYLSTAR CD.



ENTRANT® DT TORAY
Tessuto altamente impermeabile e traspirante, resistente a vento e pioggia, leggero
© ENTRANT IS A REGISTERED TRADEMARK OF TORAY INDUSTRIES, INC.



3M SCOTCHLITE™
Migliora le condizioni di sicurezza, anche al buio ed in caso di scarsa visibilità. Grazie a questo i conduttori dei veicoli percepiscono un'immagine visibile anche a grande distanza.
3M AND SCOTCHLITE ARE TRADEMARKS OF 3M COMPANY.



LYCRA®
Nell' abbigliamento sportivo Lycra® aggiunge: performance superiore, comfort, facilità di movimento e mantenimento della forma.
© LYCRA IS A REGISTERED TRADEMARK OF INVISTA PREMIUM STRETCH FIBERS AND FABRICS.



INTERPOWER
Trattamento persistente che favorisce la traspirazione e il trasporto del sudore all'esterno del tessuto. Il corpo rimane asciutto garantendo il massimo comfort
BY MITI ©



MERYL® SKINLIFE
La microfibra essenziale. L'ultima frontiera dell'innovazione, perché la pelle merita il meglio. Con Meryl® Skinlife scoprite la sensazione di benessere e di freschezza a lunga durata. Antiodore. Effetto permanente.
© MERYL ACTYSYSTEM IS A REGISTERED TRADEMARK BY NYLSTAR CD.



INTENSIVE
Il nuovo tecno tessuto della maglieria circolare: mano tecnica densa e compatta, traspirabilità e proprietà termoregolanti, asciugamento rapido, resistenza ai batteri
BY JERSEY LOMELLINA

COOLMAX®
Dry quickly, lightweight, breathable, keeps you cool and comfortable
© COOLMAX IS A REGISTERED TRADEMARK OF DUPONT FOR ITS BRAND OF CERTIFIED PERFORMANCE FABRICS

IQSEEN™
IQseen™ silver reflective material fulfils the requirements of the European Standards. It will make the wearer visible at a distance of over 160 metres
BY IQTRIM™

DRYARN®
Dry skin and comfort in all climates. Super light fabric (from the lightest fiber in nature). Stain resistant, completely aseptic, anallergic, 100% recyclable. Easy to wash and dry.
© REGISTERED TRADEMARK AQUAFIL ASOLA, ITALY

MERYL® ACTISYSTEM
Meryl Active System®, the evolved intelligence for sportswear fibers. A new complete system of innovative, versatile and high performance fibers. Resistant, protective and lightweight. Designed for quick-drying and exceptional comfort during any athletic activity.
© MERYL ACTYSYSTEM IS A REGISTERED TRADEMARK BY NYLSTAR CD.

ENTRANT® DT TORAY
Fabric highly waterproof and moisture permeable, windproof and durable water repellent, lightweight
© ENTRANT IS A REGISTERED TRADEMARK OF TORAY INDUSTRIES, INC.

3M SCOTCHLITE™
Greatly enhances your safety at night and in bad visibility situations by creating an extremely bright image that motorists are able to see even from long distances.
3M AND SCOTCHLITE ARE TRADEMARKS OF 3M COMPANY.

LYCRA®
Lycra® in sportswear adds: performance through its technology, comfort, ease of movement and shape retention.
© LYCRA IS A REGISTERED TRADEMARK OF INVISTA PREMIUM STRETCH FIBERS AND FABRICS.

INTERPOWER
A long lasting finish which promotes the wicking of perspiration from the body to the outside surface of the fabric. The body remains dry giving the maximum comfort
BY MITI ©

MERYL® SKINLIFE
The essential microfiber. Cutting edge innovation, because your skin deserves nothing less than the best. Experience the feeling of well-being and long-lasting freshness with Meryl® Skinlife. Anti-odour. Permanent effect.
© MERYL ACTYSYSTEM IS A REGISTERED TRADEMARK BY NYLSTAR CD.

INTENSIVE
The new techno fabric of circular knit: pleasant technical handle, dense and compact, breathable and thermo-regulatory properties, faster drying times, bacteria resistant.
BY JERSEY LOMELLINA



RAPID DRY®
Tessuto che mantiene freschi ed asciutti durante l'attività sportiva facilitando l'espulsione del sudore
© BY CORTESSE



PITTARDS®
La selezione Pittards Hairsheep offre un look piacevole ed una mano morbida, associati ad una elevata resistenza alla trazione anche nei materiali più leggeri.
© REGISTERED TRADEMARK BY PITTARDS PLC



CORDURA®
Resistenza inalterata nel tempo, leggerezza e robustezza. Elevata resistenza anti-abrasione
© CORDURA FIBER IS A REGISTERED TRADEMARK OF INVISTA.



RESISTEX® CARBON
Tessuto in fibra di carbonio: antistatico, traspirante e termoregolatore, batteriostatico e performante.
© BY TECNOFILATI



ATLANTA
Tecno tessuto ad alta funzione contenitiva, eccellente vestibilità e corretta compressione muscolare, eccellente protezione ai raggi UV
BY CARVICO



XTRA LIFE
Lycra® altamente tecnica, vestibilità perfetta, lunga durata, ottimo mantenimento della forma
© LYCRA IS A REGISTERED TRADEMARK OF INVISTA PREMIUM STRETCH FIBERS AND FABRICS.



RE*LIGHT
Materiale rifrangente ad altissimo potere riflettente, elasticizzato ed a lunga durata.
RE*LIGHT IS A TRADEMARK OF REGINE ELASTIC E.K.



E3+ ESCHLER
Protezione ottimale contro gli agenti atmosferici anche in condizioni estreme, antiacqua ed antivento



REVOLUTIONAL®
Nuovo tessuto in Lycra® estremamente leggero ad alta traspirazione, eccellente vestibilità ed eccellente protezione dai raggi UV.
© BY CARVICO



AENERGIA
Tessuto performante ad elasticità multidirezionale che contribuisce al miglioramento delle prestazioni
BY M.I.T.I.*



LYCRA® POWER
I capi realizzati con Lycra® Power assicurano: migliori prestazioni sportive, maggiore resistenza fisica, maggiore potenza muscolare quando il capo avvolge e comprime i muscoli.
© LYCRA IS A REGISTERED TRADEMARK OF INVISTA PREMIUM STRETCH FIBERS AND FABRICS.



RAPID DRY®
It keeps the body dry transferring perspiration to the exterior and aiding evaporation on contact with air.
© BY CORTESSE

PITTARDS®
Pittards Hairsheep selection ensures a characteristic beauty of look and feel, together with high tensile strength even at the lightest substance.
© REGISTERED TRADEMARK BY PITTARDS PLC

CORDURA®
Rugged durability and lightweight strength, high abrasion resistance
© CORDURA FIBER IS A REGISTERED TRADEMARK OF INVISTA.

RESISTEX® CARBON
Fabric with carbon fiber: antistatic, breathable and regular heating, bacteriostatic and high performing.
© BY TECNOFILATI

ATLANTA
Techno fabric with a highly containing fit, excellent wearability and correct muscular compression super high UV ray protection
BY CARVICO

XTRA LIFE
High technical Lycra®, excellent long-lasting fit, resist bag and sag
© LYCRA IS A REGISTERED TRADEMARK OF INVISTA PREMIUM STRETCH FIBERS AND FABRICS.

RE*LIGHT
Reflective material features excellent reflective performance, unbeatable elasticity and extreme durability.
RE*LIGHT IS A TRADEMARK OF REGINE ELASTIC E.K.

E3+ ESCHLER
Excellent protection even with extreme weather conditions; waterproof and windproof

REVOLUTIONAL®
New Lycra® fabric father weight, highly breathable, extra comfortable, excellent UV ray protection
© BY CARVICO

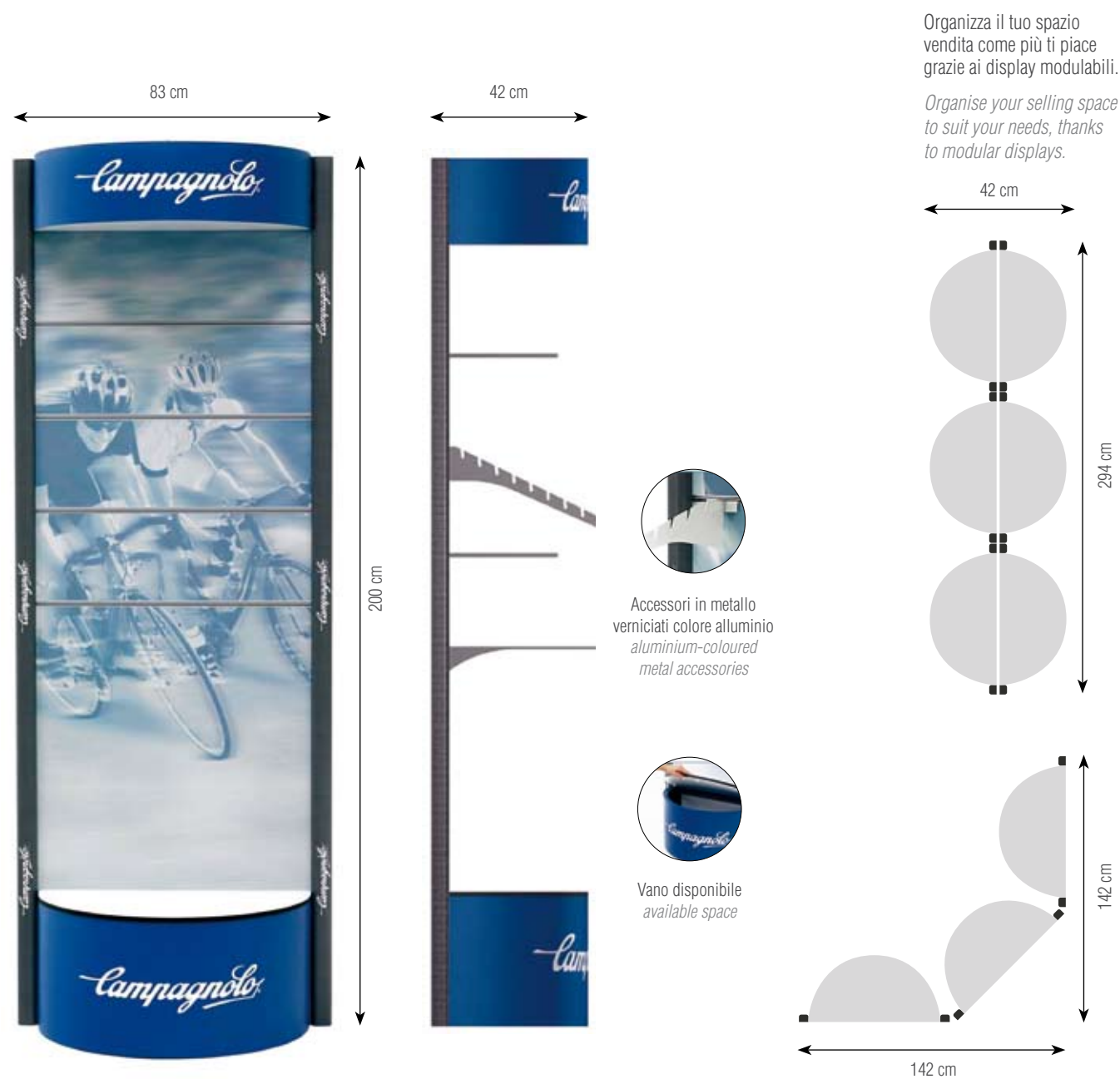
AENERGIA
Performing fabric with a multidirectional elasticity that may contribute to the performances' improvement
BY M.I.T.I.*

LYCRA® POWER
Garments containing fabrics with Lycra® Power can give: improved spatial awareness, improved endurance, greater power when muscles are covered and compressed.
© LYCRA IS A REGISTERED TRADEMARK OF INVISTA PREMIUM STRETCH FIBERS AND FABRICS.

EASY DISPLAY

Studiati per occupare poco spazio e per essere estremamente funzionali. Si trasformano così in elemento vivo e dinamico del punto vendita.

The displays have been studied to occupy limited space, but at the same time highly practical and functional. They become a flexible and dynamic visual merchandising feature.



Underwear Display



Over the counter Display



Modular Display



AGENCIES

ITALY
Campagnolo Sportswear S.R.L.
Via dell'Economia 103
36100 Vicenza - Italy
Phone +39 0444288960
Fax +39 0444289557
info@campagnolosportswear.it

ITALY GERMANY FRANCE AUSTRIA
Campagnolo Sportswear S.R.L.
Via dell'Economia 103
36100 Vicenza - Italy
Phone +39 0444288960
Fax +39 0444289557
info@campagnolosportswear.it

SPAIN
Campagnolo Iberica S.L.
Avda. de Los Huetos 46 Pab. 31
01010 Vitoria - Spain
Phone: +34 945217195
Fax:+34 945217198

EAST EUROPE
Firma Gallizia
10 Oktoberstrasse 7
9800 Spittal/Drau - Austria
Phone +43 47622275
Fax +43 47622275

DISTRIBUTORS

AUSTRALIA
De Grandi Cycle & Sport
419 Moorabool Street
3220 Geelong - Victoria Australia
Phone +61 352215099
Fax +61 352223850

BENELUX
E.R.P.
219 ws. Oosteinderweg
1432 - AS Aalsmeer - Nederland
Phone +31 6 53536896

CANADA
Cycles Marinoni Inc.
1067 Levis Lachenaie
J6W 4L2 Quebec - Canada
Phone +1 4504717133
Fax +1 4504719887

Campione Cycles
1778 West 8th Avenue, Vancouver
BC V6J1V6 - Canada
Phone +1 6048742453
Fax +1 6048742077

DENMARK
Marker Scandinavia APS
Ledreborg Alle 10
4320 Vejre - Denmark
Phone +45 70228075
Fax +45 46498088

FINLAND
Velosport
Mäkelänkatu 9
610 Helsinki - Finland
Phone +358 97571377
Fax +358 9795498

GREECE
Liakos Bicycles
Macedonia 136
54248 Salonica - Greece
Phone +30 2310328782/2310314075
Fax +30 2310328782

ISRAEL
Amit Levinson Ltd
25 Sheshet hayamim Str.
26101 Qiryat Haim P.O.B. 252
Phone +972 48405649
Fax +972 48423913

JAPAN
Nichinao Shokai
6-16-8 Sotokanda Chyodaku
00101 Tokyo - Japan
Phone +81 3 38326251
Fax +81 3 38326266

Kawashima Cycle Supply Corporation
3-3-16 Kitasho-cho, Sakai
590 0007 Osaka - Japan
Phone +81 722386126
Fax +81 722214379

KOREA
OD. Bike Inc.
380-14 Sungnae-Dong, Kangdong-Ku
134-030 Seul - Korea
Phone +82 24740818
Fax +82 24740656

NEW ZEALAND
Degrandi Cycle & Sport NZ Ltd
19 Nuttall Drive
Hillsborough Christchurch
Phone +64 33891205
Fax +64 33891206

SWEDEN
Cykel City
Lund, Göteborg
Stockholm - Sweden
www.cykelcity.se

SWITZERLAND
Roy Hinnen Gmbh
Holzhauserstrasse 32
6343 Rotkreuz - Switzerland
Phone +41 417907288
Fax +41 417907286

SINGAPORE
Kian Hong Cycle Pte Ltd
3 Kaki Bukit Road 1
#B1-05 Eunost Technolink
Singapore 415935
Phone + 65 67495787
Fax + 65 67495789

UNITED KINGDOM
Jim Walker & Co.
13 Apex Park - BN27 3 JU Hailsham
East Sussex -UK
Phone +44 8707528777
Fax +44 1323845849

UNITED STATES
Sinclair Imports Inc.
2775 West hwy.40 Verdi
Nevada 89439
Phone +1 8006548052
Fax +1 7753456013

Campagnolo Sportswear S.R.L.
Via dell'Economia 103
36100 Vicenza - Italy
+39 0444 288960
www.campagnolosportswear.com
info@campagnolosportswear.it

Caro Amico, ci scusiamo per eventuali
errori commessi in questo catalogo.
Ci riserviamo il diritto di cambiare i
prodotti e le specifiche in qualsiasi
momento senza comunicarlo. Per
maggiori informazioni visita il nostro
sito www.campagnolosportswear.com
che è regolarmente aggiornato.

Dear Friend, We would like to
apologize for any mistakes present in
this catalogue. We reserve the right to
change products, surface finish and
specifications at any moment without
prior notice. For further information,
please visit our web site
www.campagnolosportswear.com
which is regularly updated.

Tri-ProPad™, Textran™, 11 Speed™,
Racing™, Raytech™, Heritage™,
Factory Team™, W's™, Multi Season
System™, Technical Gear System™
are Campagnolo® Sportswear
trademarks.

Campagnolo
CYCLING APPAREL

