



SPRING SUMMER 2009

9



DEU / ENG



Campagnolo

CYCLING APPAREL

Für alle, welche die entfesselten Elemente in völliger Sicherheit herausfordern, die Freude an der Leistung entdecken und gleichzeitig den Komfort genießen wollen...

...für alle, die den Rausch besonderer Emotionen suchen und auch im schlimmsten Unwetter die Ruhe nie verlieren...

...für alle, die Herz, Muskeln und Leidenschaft reichlich besitzen...

...für alle, die sich zu keiner Jahreszeit einen Deut um das Wetter scheren...

denn...

Campagnolo Cycling Apparel Collection.

Bietet Ihnen jederzeit Schutz und Sicherheit!

Die Kollektion Cycling Apparel verwirklicht die universellen, dauerhaften Werte von Campagnolo durch ein komplettes Bekleidungs- und Ausstattungsprogramm. Sie wurde entworfen, um Leistung und Komfort derjenigen zu erhöhen, die heute mit Leidenschaft den Radsport pflegen. Ausstattung und Radbekleidung gewährleisten durch herausragenden technischen Gehalt immer nur das Beste für anspruchsvolle, kompetente Benutzer.

Und das garantiert Campagnolo!



It's Always a perfect day!

For those who want to challenge the fury of the elements in total safety and discover both the pleasure of performance and the privilege of comfort. For those in search of breathtaking emotions who know how to enjoy the quietness during the storm. For those with heart, muscles and passion to spare. The four seasons will be neither too hot nor too cold.

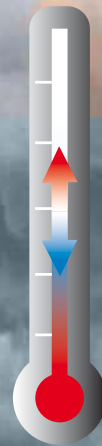
Campagnolo Cycling Apparel Collection. Make yourself comfortable in the eye of the storm.

The Cycling Apparel collection brings together the universal all-time values of Campagnolo in a complete range of garments and accessories designed to improve performance and comfort for the keenest of cyclists. Garments and accessories with a wealth of top-level technical contents for an aware and demanding clientele who, quite rightly, expect only the absolute maximum.

And they get it.



summer



mid season



rain

TECNOCOOL



Hochmoderne, innovative Technologie kombiniert mit attraktivem, modernem Stil machen aus den Kleidungsstücken von Campagnolo Cycling Apparel die perfekte Antwort auf alle Anforderungen besonders anspruchsvoller Verbraucher an ihre Radsportbekleidung. Schutz, Komfort und Unverwechselbarkeit sind die typischen Merkmale unserer Kollektionen.

Cutting-edge technology and up-to-date style have been developed by Campagnolo Cycling Apparel for cyclists who demand the ultimate sportswear solution. Protection, comfort and outstanding looks are the elements that characterise our collections.

JACKETS



Dank ihrer Struktur und der Verwendung von Textran™ unterstützen die Jacken die Bewegungen des Körpers und garantieren Schutz, Komfort und Atmungsaktivität bei jeder Temperatur.

Thanks to their structure and the use of Textran™, our jackets follow the movements of the body and ensure protection, comfort and breathability at any temperature.

JERSEY/TOP



Für die Trikots von Campagnolo Cycling Apparel werden die besten technischen Mikrofasergewebe eingesetzt, um die Körpertemperatur im Sommer und im Winter stets optimal zu regulieren.

Campagnolo Cycling Apparel uses the best technical microfibres for optimum regulation of body temperature, in both summer and winter jerseys.

BIB & PANTS



Trägerhosen und Radhosen werden aus bidirektionalen und multidirektionalen Lycra®-Technogeweben geschaffen, um eine korrekte Muskelkompression zu begünstigen, die Körperbewegungen fließend und leicht zu begleiten und die technische Performance zu verbessern. An einigen Modellen sind Einsätze aus Cordura mit erhöhter Abriebfestigkeit als zusätzlicher Schutz vorhanden.

Bib and pants are made from two-way and multi-stretch technical Lycra® fabrics that facilitate correct muscular compression, follow body movements easily and lightly and improve technical performance. Additional protection on some models featuring high anti-abrasion resistance Cordura inserts.

UNDERWEAR



Schutz und perfekte Atmungsaktivität, um den Körper bei sportlichen Aktivitäten stets trocken zu halten. Struktur und Weichheit dieser Unterwäsche lassen praktisch vergessen, dass man sie überhaupt trägt. Sie schenkt umfassendes Wohlbefinden und ist besonders lange haltbar.

Protection and perfect breathability to keep the body dry during physical activity. These articles have a structure and softness that makes you forget you are wearing them. For integral, long-lasting well-being.

ACCESSORIES

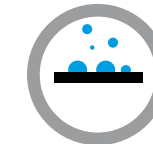


Campagnolo Cycling Apparel hat ein ganzes Sortiment von Handschuhen, Beinlingen, Ärmlingen und Überschuhen geschaffen, um den Anforderungen der anspruchsvollsten Radsportler zu entsprechen.

Campagnolo Cycling Apparel has created an assortment of gloves, legwarmers, armwarmers and shoe covers studied to meet the requests of the most demanding cyclists.



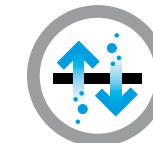
Wasserdicht: Umfassender Regenschutz mit thermoverschweißten Nähten und auch Reißverschlüssen
Waterproof: Integral protection against the rain, with heat-taped seams and zips



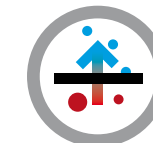
Wasser abstoßend: Idealer Schutz bei leichtem Regen
Water-resistant: Ideal protection against short showers



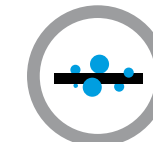
Winddicht: Bietet Windschutz
Windproof: Protection against the wind



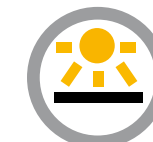
Atmungsaktiv: Perfekte Luftzirkulation für einen kühlen, trockenen Körper
Breathable: Perfect air circulation for a cool dry body



Wasser abweisend: Außergewöhnliche Feuchtigkeitssteuerung dank noch wirksamerem Abtransport von Schweiß
Hydrophobic: Exceptional moisture control, thanks to more effective expulsion of moisture



Feuchtigkeit absorbierend: Feuchtigkeit wird stark absorbiert, damit die Haut immer trocken bleibt und zu jeder Jahreszeit höchster Komfort geboten wird
Moisture-absorbent: High absorption of moisture, for skin that is always dry and maximum comfort whatever the season



UV-Schutz: Schutz gegen UV-Strahlen, um die Körpertemperatur immer optimal zu halten
UV protection: Shield against ultra-violet rays, for a body temperature that is always optimum

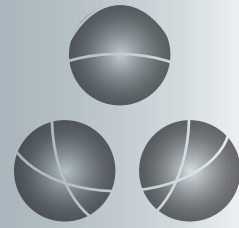


Antibakteriell: Beugt vor gegen Bakterienbefall, der durch Staufeuchtigkeit entsteht
Antibacterial: Prevention of bacteria caused by moisture



Geruchshemmende Ausrüstung: beugt vor gegen schlechten, von Feuchtigkeit und Schweiß erzeugten Geruch
Odour control: Prevention of bad odours caused by moisture and sweat

TRI-PROPAD™



Tri-ProPad™, das neue Sitzpolster, revolutioniert Leistung und Komfort des Radsportlers auf drei wichtigen Gebieten:

1. **ergonomie:** Das Tri-ProPad™ wurde anhand von mehr als 5 000 Sitzpositionen auf dem Sattel entwickelt
2. **technologie:** Das Tri-ProPad™ wurde für die Optimierung von Form, Polsterdicke und Gewicht entwickelt
3. **struktur:** Das Tri-ProPad™ besitzt eine besonders großzügige Auflage- und Schutzfläche bei gleichzeitig minimalem Volumen

Tri-ProPad™ is the pad that completely changes the cyclist's performance and comfort in three essential areas:

- 1. ergonomics: Tri-ProPad™ has been studied on more than 5000 configurations for sitting on the saddle*
- 2. technology: Tri-ProPad™ has been developed to optimise shape, thicknesses and weight*
- 3. structure: Tri-ProPad™ presents maximum contact surface and protection with minimum size*

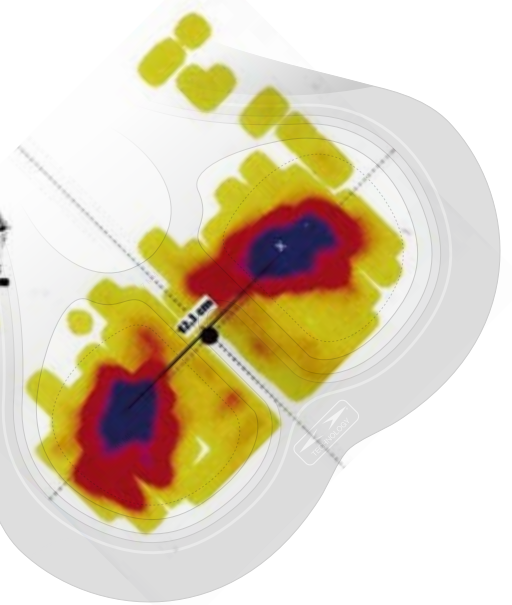
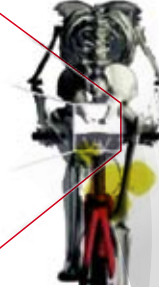


1.

ergonomie / ergonomics

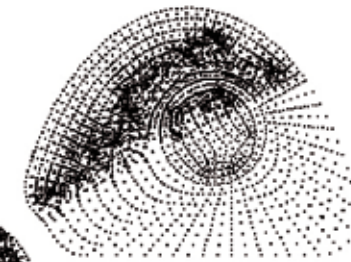
Das Tri-ProPad™ wurde an einer Darstellung des Becken-/Oberschenkelbereichs entwickelt, die aus einer Studie der anthropomorphen Merkmale der radfahrenden Bevölkerung entstanden war. Dabei wurden mehr als 5 000 Positionen je nach physischer Struktur der Nutzer analysiert

Tri-ProPad™ has been developed on a model of the pelvic/femur area resulting from a study of the anthropomorphic characteristics of the cycling population. Over 5000 positions were analysed based on the physical makeup of users



2.

technologie / technology



Durch eine Simulationsstudie wurden die unterschiedlichen Druckbelastungen auf den Sattel bewertet, um so in Form und anatomischer Anpassung optimale Sitzpolster zu erreichen. Absoluten Leichtgewicht, Komfort und perfekte Anpassung an den Körper sind die Unterscheidungsmerkmale des Tri-ProPad™

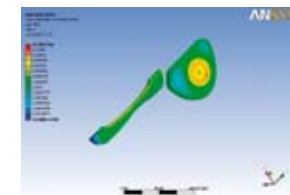
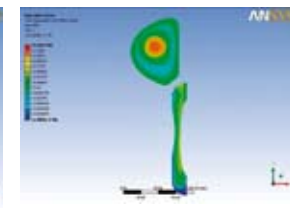
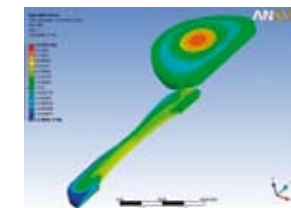
Simulated study has enabled evaluation of different pressure loads on the saddle to give this pad the best shape and anatomy. Maximum lightness, comfort and perfect adherence to the body are the distinctive features of Tri-ProPad™

3.

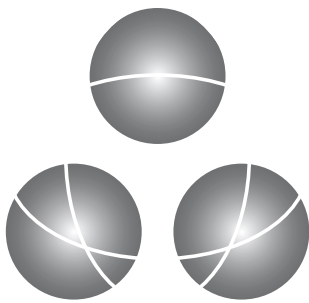
struktur / structure

Das Tri-ProPad™ optimiert die größere Auflagefläche bei minimalem Volumen und garantiert so maximale Energieaufnahme sowie hervorragenden Schutz und Komfort.

Tri-ProPad™ optimises the largest contact surface with minimum volume, guaranteeing maximum levels of absorbed energy and top protection and comfort



TRI-PROPAD™

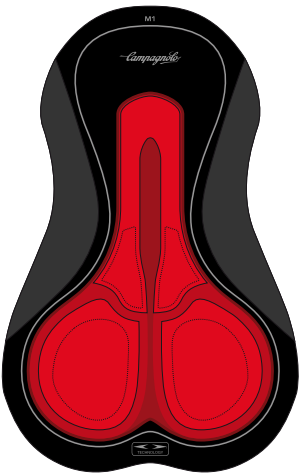


Das Tri-ProPad™ entspricht sämtlichen Anforderungen von Radsportlern und passt sich der Körperanatomie perfekt an. Jedes Modell ist in mehreren Größen erhältlich:
3 Größen bei den Herrenmodellen
2 Größen bei den Damenmodellen

*Tri-ProPad™ meets the needs of all cyclists, adapting perfectly to the body's anatomy.
Each version comes in several sizes:
3 sizes for men
2 sizes for women.*

Technical project developed by Campagnolo Sportswear
equipped with Elastic Interface® technology

HERREN
TRI-PROPAD™ Tech



Herrenmodell, speziell für den Wettkampf entwickelt, bietet kompletten Schutz im Ischias- und Dammbereich und garantiert perfekte Atmungsaktivität, damit der Körper trocken bleibt.

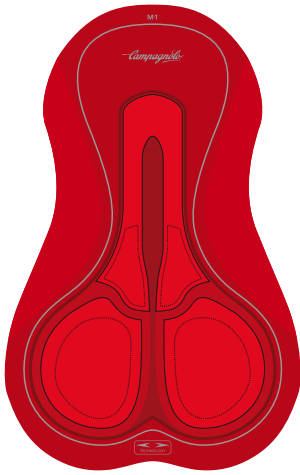
- Vorgeformte Flügel für maximale Ergonomie
- E.I.T. Carbonium Mikrofasergewebe in den Zonen mit stärkerem Druck, um hohe Atmungsaktivität, perfekte Thermoregulierung und maximalen antibakteriellen und antistatischen Schutz zu bieten
- E.I.T. Max Mikrofasergewebe in den seitlichen Bereichen und an den Flügeln fördert den schnellen Abtransport von Feuchtigkeit nach außen und rasches Trocknen
- Einsätze sehr hoher Dichte im Ischias- und Dammbereich für optimale Absorption und Dämpfung von Vibrationen und Stößen.
- HD-Inneneinsätze für mehr Komfort und Halt

Men's version specifically for competitions, offering complete protection for the ischial and perineal area and guaranteeing perfect breathability and dry body.

- Preformed wings for maximum ergonomics
- EIT Carbonium fabric in the areas most subject to pressure to ensure high levels of breathability, perfect thermo-regulation and maximum protection against bacteria and static.
- EIT Max fabric for the sides and wings to wick perspiration away fast and ensure quick drying moisture
- Ultra high density inserts in the ischial and perineal area for better shock distribution and absorption.
- High density internal inserts for better comfort and support.

3 Größen / 3 sizes:
M1 (S/M) M2 (L/XL) M3 (2XL/3XL)

HERREN
TRI-PROPAD™ Pro



Herrenmodell, entwickelt für lange Distanzen und den täglichen Gebrauch, bietet vollständigen Schutz im Ischiasbereich und garantiert perfekte Atmungsaktivität und Schweißaufnahme.

- Vorgeformte Flügel für maximale Ergonomie
- E.I.T. Max Mikrofasergewebe fördert den schnellen Abtransport von Feuchtigkeit nach außen und rasches Trocknen
- Einsätze sehr hoher Dichte im Ischiasbereich für optimale Absorption und Dämpfung von Vibrationen und Stößen und hohe Dichte im Dammbereich.
- HD-Inneneinsätze für mehr Komfort und Halt

Men's version specifically for long distances and everyday use, offering complete protection for the ischial and perineal area and guaranteeing perfect breathability and perspiration absorption.

- Preformed wings for maximum ergonomics
- EIT Max fabric for the sides and wings to wick perspiration away fast and ensure quick drying moisture
- Ultra high density inserts in the ischial area for better shock distribution and absorption and high density inserts in the perineal area
- High density internal inserts for better comfort and support.

3 Größen / 3 sizes:
M1 (S/M) M2 (L/XL) M3 (2XL/3XL)



DAMEN
TRI-PROPAD™ Woman



Damenmodell, entwickelt für Wettkampf und den täglichen Gebrauch, bietet vollständigen Schutz im Ischias- und Dammbereich und garantiert perfekte Atmungsaktivität, damit der Körper trocken bleibt.

- Vorgeformte Flügel für maximale Ergonomie
- E.I.T. Max Mikrofasergewebe fördert den schnellen Abtransport von Feuchtigkeit nach außen und rasches Trocknen
- Einsätze sehr hoher Dichte im Ischias- und Dammbereich für optimale Absorption und Dämpfung von Vibrationen und Stößen.
- HD-Inneneinsätze für mehr Komfort und Halt

Women's version specifically for competitions and daily use, offering complete protection for the ischial and perineal area and guaranteeing perfect breathability and dry body.

- Preformed wings for maximum ergonomics
- EIT Max fabric for the sides and wings to wick perspiration away fast and ensure quick drying moisture
- Ultra high density inserts in the ischial and perineal area for better shock distribution and absorption.
- High density internal inserts for better comfort and support.

2 Größen/ 2 sizes:
W1 (XS/S) W2 (M/L/XL)

SS09

06

14



11 SPEED™

TECHNOLOGY

TecnoCool
Tri-ProPad™

20



RACING™

30



RACING™ WOMAN

40



RAYTECH™

50



FACTORYTEAM™

58



HERITAGE™

66



W'S™

74



TECHNICALGEAR
SYSTEM™

82



MULTISEASON
SYSTEM™

88

MORE

88

Sizing

89

More tecnocool info:

What to wear, when
Textran™
Textile properties

96

Displays
Distribution



1 1 SPEED™

Einzigartig und unnachahmbar. Immer.

For those who wish to be unique, in a class of their own. Always.

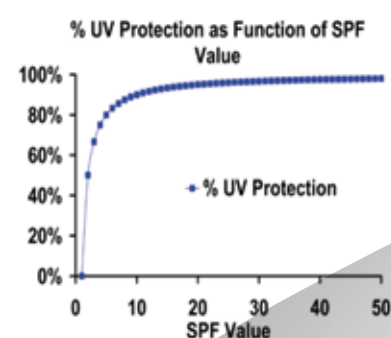
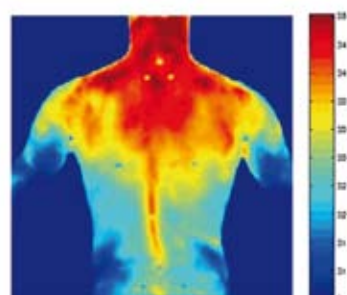
Einzigkeit und Erfolg sind aus feinen Details gestrickt. Ergonomische Schnitte, Stoffe und Beschichtungen, mit denen Sie dem Feld einen Schritt voraus sind. Warum sich damit begnügen, erster zu sein, wie so viele. Warum nicht einzigartig sein.

Distinction and success are a question of detail. Ergonomic lines, the finest fabrics and special treatment keep you one step ahead of the pack. Being first is hardly enough, when you can be unique.

11 SPEED™

Die perfekte Mischung aus starker Performance und Tragekomfort. Maximum an Atmungsaktivität an den Körperpartien, die sich am stärksten erwärmen: die Körpertemperatur bleibt stabil und der Schweiß wird schnell abtransportiert.

The perfect blend of performance and comfort. Maximum transpiration where you need it most, keeping body temperature constant and wicking sweat away.



Maximaler UV-Schutz
(Lichtschutzfaktor SPF 50+)

Perfekte Passform mit 360-Grad-Elastizität.

Die Kombination aus Elastizität und sehr gutem Rückstellvermögen sorgt für wirkungsvolle und korrekte Kompression, die die Muskeln nicht einengt, Bewegungsfreiheit garantiert und Leistungen und Wohlgefühl verbessert.

Maximum UV protection
(SPF rating: 50+)

Perfect fit with all-round elastic support.

Maximum stretchability and rapid recovery provide ideal compression where you need it, improving performance and comfort without constraining the muscles. Giving you the freedom you need.

11 SPEED™

11 SPEED™
FULL ZIP JERSEY
C656

- › Trikot aus Technogewebe Intensive®, das thermoregulierend wirkt und extra atmungsaktiv ist
- › Seitliche Einsätze aus extraleichter und elastischer Mikrofaser Revolutionary
- › Reißverschlussabdeckung am Hals
- › Drei Rückentaschen und zwei seitliche Sicherheitstaschen mit Reißverschluß
- › Reflektierendes Campagnolo-Logo und goldene Reflexstreifen
- › Jersey in Intensive® techno-fabric to guarantee a heat-regulating effect and high breathability
- › Inserts on sides in ultralight stretch Revolutionary microfibre
- › Zip garage
- › Three back pockets and two side security pockets with zip
- › Reflective gold logo and decals

S-3XL

85%PA
15%EA11 SPEED™
3/4 ZIP JERSEY
C658

- › Trikot aus Technogewebe Intensive®, das thermoregulierend wirkt und extra atmungsaktiv ist
- › Seitliche Einsätze aus extraleichter und elastischer Mikrofaser Revolutionary
- › Reißverschlussabdeckung am Hals
- › Drei Rückentaschen und zwei seitliche Sicherheitstaschen mit Reißverschluß
- › Reflektierendes Campagnolo-Logo und goldene Reflexstreifen
- › Jersey in Intensive® techno-fabric to guarantee a heat-regulating effect and high breathability
- › Inserts on sides in ultralight stretch Revolutionary microfibre
- › Zip garage
- › Three back pockets and two side security pockets with zip
- › Reflective gold logo and decals

S-3XL

85%PA
15%EA11 SPEED™
BIB
C657

- › Trägerhose im 8-Bahnen-Schnitt aus hochelastischer Lycra® Power, gewährleistet korrekte Muskelkompression und passt sich dem Körper perfekt an
- › Anatomisch geschnittenes Tri-ProPad-Sitzpolster, Version Tech
- › Seitliche Einsätze aus extraleichter Lycra® Revolutionary
- › Elastische Netzgewebeeinsätze am
- › Rücken für konstante Luftzirkulation und effizientes Verdunsten von Feuchtigkeit
- › Angenehme, nicht spürbare Flachnähte vermeiden Druckstellen auf der Haut
- › Taschen auf der Rückseite
- › Aufgesetztes Gummiband am Hosenbeinabschluss
- › Reflektierendes Campagnolo-Logo und goldene Reflexstreifen
- › 8-panel bib shorts in high-stretch Lycra® Power that promotes correct muscle compression and perfect body fit
- › Anatomical Tri-ProPad™, Tech version
- › Inserts on sides in ultralight Revolutionary lycra®
- › Stretch mesh inserts on back for efficient constant air circulation
- › Flat seams for next-to-skin comfort
- › Small pockets on back
- › Visible elastic on bottom of pant legs
- › Reflective gold logo and decals

S-3XL

11 SPEED™
BIB
C655

- › Trägerhose im 10-Bahnen-Schnitt aus hochelastischer Lycra® Power, gewährleistet korrekte Muskelkompression und passt sich dem Körper perfekt an
- › Anatomisch geschnittenes Tri-ProPad-Sitzpolster, Version Tech
- › Seitliche Einsätze aus extraleichter Lycra® Revolutionary
- › Elastische Netzgewebeeinsätze am
- › Rücken für konstante Luftzirkulation und effizientes Verdunsten von Feuchtigkeit
- › Angenehme, nicht spürbare Flachnähte vermeiden Druckstellen auf der Haut
- › Taschen auf der Rückseite
- › Aufgesetztes Gummiband am Hosenbeinabschluss
- › Reflektierendes Campagnolo-Logo und goldene Reflexstreifen
- › 10-panel bib shorts in high-stretch Lycra® Power guaranteeing correct muscle compression and perfect body fit
- › Anatomical Tri-ProPad™, Tech version
- › Inserts on sides in ultralight Revolutionary lycra®
- › Stretch mesh inserts on back for efficient constant air circulation
- › Flat seams for next-to-skin comfort
- › Small pockets on back
- › Visible elastic on bottom of pant legs
- › Reflective gold logo and decals

S-3XL

50%PL
30%PA
20%EA70%PA
25%EA
5%PL

RACING™

Für alle, die gern mitmachen und am liebsten gewinnen

For those who love to take part. But would prefer to win.

Kunstvoll entworfene Details, ergonomische, eng am Körper anliegende Passformen, welche die Bewegung unterstützen. Durch unermüdliche Produkt- und Materialforschung können wir stets hohe Leistung, auch bei den härtesten und anspruchsvollsten Wettkämpfen garantieren.

Details with artistic design. Body-hugging ergonomic fit that supports all your movements. Ongoing studies and research to guarantee top performance in the toughest competitions.

RACING™

**WATERPROOF LIGHT TXN
JACKET C659**

- › Wasserdichte und atmungsaktive Jacke Ultralight, thermoverschweißte Nähte und Reißverschluss
- › Wasserdichtigkeit: 30.000 mm H₂O
- › Atmungsaktivität: 20.000 g/m²/24h nach B1-Methode
- › Reflektierendes Campagnolo-Logo hinten und rote Reflexstreifen an der Seite
- › Zusammenfaltbar in separater Tasche mit Campagnolo-Logo
- › Ultralight waterproof and breathable jacket with heat-taped seams and zips
- › Waterproofness: 30,000mm H₂O
- › Breathability: B-1 Method 20,000gr/m²/24h
- › Reflective logo on back and red side decals
- › Separate stow pocket with Campagnolo logo

S-3XL

RACING™

**WIND LIGHT TXN
JACKET C642**

- › Atmungsaktive Jacke aus Light Textran™ mit Innenseite in Kontrastfarbe und Einsätzen aus elastischem Netzgewebe am Rücken – Unsichtbare Reißverschlüsse an der Vorderseite für konstante Luftzirkulation
- › Ärmelbündchen und Kragenninnenseite aus Mikrofaser für verbesserten Komfort
- › Reißverschlussabdeckung am Hals
- › Drei Rückentaschen plus eine mittlere Sicherheitstasche mit Reißverschluss
- › Reflektierendes Campagnolo-Logo hinten und rote Reflexstreifen an der Seite
- › Breathable jacket in Light Textran™ with contrasting lining and elastic mesh inserts on back
- › Invisible front zips for constant air circulation and ventilation
- › Cuffs and collar lining in microfibre for greater comfort
- › Zip garage
- › Three back pockets and central security pocket with zip
- › Reflective logo on back and red side decals

S-3XL

89%PL
9%PA
2%EA

RACING™
FULL ZIP JERSEY
SEAMLESS C661

- › Nahtloses Trikot aus elastischer Mikrofaser mit differenzierter Struktur
- › Aufgesticktes Campagnolo-Logo hinten
- › Drei Rückentaschen
- › Reflektierendes Campagnolo-Logo und Reflexstreifen
- › *Seamless jersey in stretch microfibre with differentiated structure*
- › *Embroidered back logo*
- › *Three back pockets*
- › *Reflective logo and side decals*

S-3XL

85%PA
15%PLRACING™
WIND LIGHT TXN
WAISTCOAT C643

- › Weste aus Light Textran™ mit Innenseite in Kontrastfarbe und Einsätzen aus elastischem Netzgewebe am Rücken
- › Unsichtbare Reißverschlüsse an der Vorderseite für konstante Luftzirkulation
- › Ärmelbündchen aus Mikrofasergerewebe
- › Reißverschlussabdeckung am Hals
- › Drei Rückentaschen plus eine mittlere Sicherheitstasche mit Reißverschluss
- › Reflektierendes Campagnolo-Logo hinten und rote Reflexstreifen an der Seite
- › *Vest in Light Textran™ with contrasting lining and elastic mesh inserts on back*
- › *Invisible front zips for constant air circulation and ventilation*
- › *Cuffs in microfibre*
- › *Zip garage*
- › *Three back pockets and central security pocket with zip*
- › *Reflective logo on back and red side decals*

S-3XL

89%PL
9%PA
2%EA81%PA
15%EA
4%CBRACING™
FULL ZIP
JERSEY C647

- › Trikot aus Mikrofasergerewebe der jüngsten Generation zur perfekten Regulierung der Körpertemperatur bei intensiver sportlicher Aktivität
- › Einsätze aus atmungsaktivem und thermoregulierendem Gewebe mit Karbonfaser an den Seiten und am Rücken
- › Drei Rückentaschen plus eine mittlere Sicherheitstasche mit Reißverschluss
- › Reflektierendes Campagnolo-Logo und rote Reflexstreifen an der Seite
- › *New-generation microfibre jersey for perfect regulation of body temperature during physical activity*
- › *Inserts on sides and back in thermo-regulating breathable carbon fibre fabric*
- › *Three back pockets and central security pocket with zip*
- › *Reflective logo and red side decals*

S-3XL

RACING™
FULL ZIP SLEEVELESS
JERSEY C648

- › Trikot aus Mikrofasergerewebe der jüngsten Generation zur perfekten Regulierung der Körpertemperatur bei intensiver sportlicher Aktivität
- › Einsätze aus atmungsaktivem und thermoregulierendem Gewebe mit Karbonfaser an den Seiten und am Rücken
- › Drei Rückentaschen plus eine mittlere Sicherheitstasche mit Reißverschluss
- › Reflektierendes Campagnolo-Logo und rote Reflexstreifen an der Seite
- › *New-generation microfibre jersey for perfect regulation of body temperature during physical activity*
- › *Inserts on sides and back in thermo-regulating breathable carbon fibre fabric*
- › *Three back pockets and central security pocket with zip*
- › *Reflective logo and red side decals*

S-3XL

81%PA
15%EA
4%CB



RACING™
**BIB
C660**



- › Trägerhose aus Technogewebe Lycra® „Atlanta“, bietet optimale Muskelkompression für bessere technische Leistung
- › Anatomisch geschnittenes Tri-ProPad-Sitzpolster, Version Tech
- › Taschen auf der Rückseite
- › Einsätze aus elastischem Netzgewebe am Rückenteil für konstante Luftzirkulation und effizientes Verdunsten von Feuchtigkeit
- › Angenehme, nicht spürbare Flachnähte vermeiden Druckstellen auf der Haut
- › Reflektierendes Campagnolo-Logo und Reflexstreifen an der Seite
- › Bib shorts in Lycra® “Atlanta”, techno-fabric that promotes correct muscle compression for improved technical performance
- › Anatomical Tri-ProPad™; Tech version
- › Back pockets
- › Stretch mesh inserts on back for efficient and constant air circulation
- › Contrasting flat seams for next-to-skin comfort
- › Reflective logo and side decals

S-3XL



77%PA
19%EA
4%PL

ATLANTA



TRI-PROPAD™



77%PA
19%EA
4%PL

RACING™
**KNICKERS
C662**



- › 3/4 Radhose aus Technogewebe Lycra® „Atlanta“, bietet optimale Muskelkompression für bessere technische Leistung
- › Anatomisch geschnittenes Tri-ProPad-Sitzpolster, Version Tech
- › Einsätze aus elastischem Netzgewebe am Rückenteil und Innenseite der Beine für konstante Luftzirkulation und effizientes Verdunsten von Feuchtigkeit
- › Angenehme, nicht spürbare Flachnähte vermeiden Druckstellen auf der Haut
- › Außen aufgenähtes elastisches Antirutschband mit Campagnolo-Logo
- › Knickers in Lycra® “Atlanta”, techno-fabric that promotes correct muscle compression for improved technical performance
- › Anatomical Tri-ProPad™; Tech version
- › Elastic mesh inserts on back and inside leg for efficient and constant air circulation
- › Flat seams for next-to-skin comfort
- › Visible elastic with Campagnolo logo

S-3XL



Taschen auf der Rückseite
Back pockets

Reflektierendes
Campagnolo-
Logo und
Reflexstreifen
an der Seite
Reflective logo
and side decals



ATLANTA



TRI-PROPAD™

RACING™
BIB
C644



- › Trägerhose aus Technogewebe Lycra® „Atlanta“, bietet optimale Muskelkompression für bessere technische Leistung
- › Anatomisch geschnittenes Tri-ProPad-Sitzpolster, Version Tech
- › Einsätze aus elastischem Netzgewebe am Rückenteil und Innenseite der Beine für konstante Luftzirkulation und effizientes Verdunsten von Feuchtigkeit
- › Angenehme, nicht spürbare Flachnähte vermeiden Druckstellen auf der Haut
- › Außen aufgenähtes elastisches Antirutschband mit Campagnolo-Logo
- › Bib shorts in Lycra® “Atlanta” techno-fabric that promotes correct muscle compression for improved technical performance
- › Anatomical Tri-ProPad™; Tech version
- › Elastic mesh inserts on back and inside leg for efficient and constant air circulation and evaporation
- › Flat seams for next-to-skin comfort
- › Visible elastic with Campagnolo logo

S-3XL



Taschen
auf der
Rückseite
Back
pockets

Reflektierendes
Campagnolo-
Logo und
Reflexstreifen
an der Seite
Reflective logo
and side decals

77%PA
19%EA
4%PL



RACING™
PANT
C645



- › Kurze Radhose aus Technogewebe Lycra® „Atlanta“ bietet optimale Muskelkompression für bessere technische Leistung
- › Anatomisch geschnittenes Tri-ProPad-Sitzpolster, Version Tech
- › Angenehme, nicht spürbare Flachnähte vermeiden Druckstellen auf der Haut
- › Reflektierendes Campagnolo-Logo und Reflexstreifen an der Seite
- › Shorts in Lycra® “Atlanta” techno-fabric that promotes correct muscle compression for improved technical performance
- › Anatomical Tri-ProPad™; Tech version
- › Flat seams for next-to-skin comfort
- › Reflective logo and side decals

S-3XL



77%PA
19%EA
4%PL



MOD.

COL.

C659



CARBON



WHITE/
CARBON

C642



CARBON



STEEL



WHITE/
CARBON

C661



CARBON



WHITE

C643



CARBON



STEEL



WHITE/
CARBON

C647



CARBON



STEEL



WHITE/
CARBON

C648



CARBON



STEEL



WHITE/
CARBON

C660



CARBON

C662

C644



CARBON



STEEL



WHITE/
CARBON



C645



CARBON



STEEL



WHITE/
CARBON

RACING™ WOMAN

Für schnelle Frauen, die Rennen und Geschwindigkeit lieben

For women who race. In the real sense of the word.

Technologisch innovative Gewebe und Ausrüstungen. Passformen, die ganz auf den weiblichen Körper zugeschnitten sind, Technologie mit hoher Leistung.

Technologically innovative fabrics and treatments. Tailor-made to fit the female body. High-performance technology.

RACING™ WOMAN
**WATERPROOF LIGHT
TXN JACKET L114**

- › Wasserdichte und atmungsaktive Jacke Ultralight, thermoverschweißte Nähte und Reißverschluss
- › Wasserdichtigkeit: 30.000 mm H2O
- › Atmungsaktivität: 20.000 g/m2/24h nach B1-Methode
- › Reflektierendes Campagnolo-Logo hinten und rote Reflexstreifen an der Seite
- › Zusammenfaltbar in separater Tasche mit Campagnolo-Logo

- › *Extralight waterproof and breathable jacket with heat-taped seams and zips*
- › *Waterproofness: 30.000mmH2O*
- › *Moisture permeability: B-1 Method 20.000gr/m2/24h*
- › *Reflective logo on back and red side decals*
- › *Separate stow pocket with Campagnolo logo*

XS-XL



RACING™ WOMAN
**LIGHT WIND
VEST L115**

- › Winddichte Weste mit Rückseite aus Netzgewebe
- › Krageninnenseite aus Mikrofaser für verbesserten Komfort
- › Drei Rückentaschen
- › Reflektierendes Campagnolo-Logo und Reflexstreifen an der Seite
- › Zusammenfaltbar in separater Tasche mit Campagnolo-Logo

- › *Windproof vest with mesh back*
- › *Collar lining in microfibre for greater comfort*
- › *Three back pockets*
- › *Reflective logo and side decals*
- › *Separate stow pocket with Campagnolo logo*

XS-XL



RACING™ WOMAN
**WIND LIGHT
TXN JACKET L102**



- › Atmungsaktive Jacke aus Light Textran™ mit Innenseite in Kontrastfarbe und Einsätzen aus elastischem Netzgewebe am Rücken
- › Unsichtbare Reißverschlüsse an der Vorderseite für konstante Luftzirkulation
- › Ärmelbündchen und Kragenninnenseite aus Mikrofaser für verbesserten Komfort
- › Reißverschlussabdeckung am Hals
- › Drei Rückentaschen plus eine mittlere Sicherheitstasche mit Reißverschluss
- › Reflektierendes Campagnolo-Logo hinten und rote Reflexstreifen an der Seite
- › Jacket in Light Textran™ with contrasting lining and elastic mesh inserts on back
- › Invisible front zips for constant air circulation
- › Cuffs and collar lining in microfibre for greater comfort
- › Three back pockets and central security pocket with zip
- › Zip garage
- › Reflective logo on back and red side decals

XS-XL

89%PU
9%PA
2%EA



RACING™ WOMAN
**FULL ZIP
JERSEY L103**



- › Trikot aus Mikrofasergerewebe der jüngsten Generation zur perfekten Regulierung der Körpertemperatur bei intensiver sportlicher Aktivität
- › Einsätze an den Seiten und am Rücken aus atmungsaktivem und thermoregulierendem Gewebe mit Karbonfaser
- › Drei Rückentaschen
- › Reflektierendes Campagnolo-Logo und rote Reflexstreifen an der Seite
- › New-generation microfibre jersey for perfect regulation of body temperature during physical activity
- › Inserts on sides and back in thermo-regulating breathable carbon fibre fabric
- › Reflective logo and red side decals

XS-XL

81%PA
15%EA
4%CB



RACING™ WOMAN
**SLEEVELESS
JERSEY L104**



- › Trikot aus Mikrofasergerewebe der jüngsten Generation zur perfekten Regulierung der Körpertemperatur bei intensiver sportlicher Aktivität
- › Einsätze an den Seiten und am Rücken aus atmungsaktivem und thermoregulierendem Gewebe mit Karbonfaser
- › Drei Rückentaschen
- › Reflektierendes Campagnolo-Logo und rote Reflexstreifen an der Seite
- › New-generation microfibre jersey for perfect regulation of body temperature during physical activity
- › Inserts on sides and back in thermo-regulating breathable carbon fibre fabric
- › Three back pockets
- › Reflective logo and red side decals

XS-XL

81%PA
15%EA
4%CB



RACING™ WOMAN
**FULL ZIP JERSEY
SEAMLESS L116**



- › Nahtloses Trikot aus elastischer Mikrofaser mit differenzierter Struktur
- › Aufgesticktes Campagnolo-Logo hinten
- › Drei Rückentaschen
- › Reflektierendes Campagnolo-Logo und Reflexstreifen
- › Seamless jersey in stretch microfibre with differentiated structure
- › Embroidered back logo
- › Three back pockets
- › Reflective logo and side decals

XS-XL

85%PA
15%PL



RACING™ WOMAN
**KNICKERS
L105**



- › 3/4 Radhose aus Technogewebe Lycra® „Atlanta“, bietet optimale Muskelkompression für bessere technische Leistung
- › Anatomisch geschnittenes Tri-ProPad-Sitzpolster, Version Women
- › Angenehme, nicht spürbare Flachnähte vermeiden Druckstellen auf der Haut
- › Reflektierendes Campagnolo-Logo und Reflexstreifen an der Seite
- › 3/4 length trousers in Lycra® “Atlanta”, techno-fabric that promotes correct muscle compression for improved technical performance
- › Anatomical Tri-ProPad™; Women version
- › Flat seams for next-to-skin comfort
- › Reflective logo and side decals

XS-XL

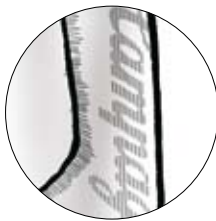


RACING™ WOMAN
**BIB W/REMOVABLE
BRACE L108**



- › Trägerhose aus Technogewebe Lycra® „Atlanta“, bietet optimale Muskelkompression für bessere technische Leistung
- › Anatomisch geschnittenes Tri-ProPad-Sitzpolster, Version Women
- › Angenehme, nicht spürbare Flachnähte vermeiden Druckstellen auf der Haut
- › Bib shorts in Lycra® “Atlanta”, techno-fabric that promotes correct muscle compression for improved technical performance
- › Anatomical Tri-ProPad™; Women version
- › Flat seams for next-to-skin comfort

XS-XL



Reflektierendes Campagnolo-Logo
und Reflexstreifen an der Seite
Reflective logo and side decals



Zentraler Hosenträger für
verbesserten Komfort
Removable central bib
strap for greater comfort

Einsätze aus Netzgewebe
am Rückenteil für konstante
Luftzirkulation und effizientes
Verdunsten von Feuchtigkeit
Elastic mesh inserts on back
for efficient and constant air
circulation

RACING™ WOMAN
**SHORT
L106**



- › Kurze Radhose aus Technogewebe Lycra® „Atlanta“, bietet optimale Muskelkompression für bessere technische Leistung
- › Anatomisch geschnittenes Tri-ProPad-Sitzpolster, Version Women
- › Angenehme, nicht spürbare Flachnähte vermeiden Druckstellen auf der Haut
- › Reflektierendes Campagnolo-Logo und Reflexstreifen an der Seite
- › *Shorts in Lycra® „Atlanta“, techno-fabric that promotes correct muscle compression for improved technical performance*
- › *Anatomical Tri-ProPad™; Women version*
- › *Flat seams for next-to-skin comfort*
- › *Reflective logo and side decals*

XS-XL



77%PA
19%EA
4%PL



RACING™ WOMAN
**SHORT SHORT
L107**



- › Shorts aus Technogewebe Lycra® „Atlanta“, bieten optimale Muskelkompression für bessere technische Leistung
- › Anatomisch geschnittenes Tri-ProPad-Sitzpolster, Version Women
- › Angenehme, nicht spürbare Flachnähte vermeiden Druckstellen auf der Haut
- › Reflektierendes Campagnolo-Logo und Reflexstreifen an der Seite
- › *Shorts in Lycra® „Atlanta“, techno-fabric that promotes correct muscle compression for improved technical performance*
- › *Anatomical Tri-ProPad™; Women version*
- › *Flat seams for next-to-skin comfort*
- › *Reflective logo and side decals*

XS-XL



77%PA
19%EA
4%PL



MOD.

COL.

L114



CARBON



WHITE

L115



CARBON



WHITE

L102



CARBON



WHITE



MAGNESIUM

L103



CARBON



WHITE



MAGNESIUM

L104



CARBON



WHITE



MAGNESIUM

L116



CARBON



WHITE

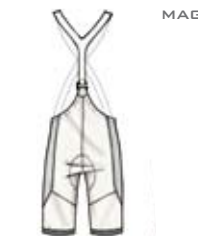
L108



CARBON



WHITE



MAGNESIUM

L105



CARBON



WHITE



MAGNESIUM

L106
L107



CARBON



WHITE



MAGNESIUM

RAYTECH™

Die eigenen Grenzen erweitern und Eindruck hinterlassen
For those who love to go beyond their personal limits. And look good doing it.

Leidenschaft ist zuerst am Ziel.
Eben die Leidenschaft aller Radfahrer
und die Leidenschaft von allen, die
dieses Konzentrat von Technologie,
Innovation, Funktionalität und Design als
Radbekleidung entwerfen, entwickeln
und realisieren.

*Passion over and above everything else. The
passion of those who cycle and those who
study, design and produce garments that are a
true technological concentrate of innovation,
functionality and design.*

RAYTECH™
**LIGHT TXN CONVERTIBLE
JACKET C545**

- › Jacke mit Schutz im Frontbereich aus Light Textran™ und Rückenteil aus Netzgewebe
- › Drei Rückentaschen plus eine mittlere Sicherheitstasche mit Reißverschluss
- › Reflektierendes Campagnolo-Logo und Reflexstreifen an der Seite
- › Jacket with Light Textran™ front protection and mesh back
- › Three back pockets and central security pocket with zip
- › Reflective logo and side decals

S-3XL



Abzippbare
Ärmel
Removable
zippered sleeves

RAYTECH™
**LIGHT TXN WAISTCOAT
C546**

- › Schutz im Frontbereich aus Light Textran™ und Rückenteil aus Netzgewebe
- › Drei Rückentaschen plus eine mittlere Sicherheitstasche mit Reißverschluss
- › Reflektierendes Campagnolo-Logo und Reflexstreifen an der Seite
- › Light Textran™ front protection and mesh back
- › Three back pockets and central security pocket with zip
- › Reflective logo and side decals

S-3XL



RAYTECH™
**WATERPROOF LIGHT
TXN JACKET C589**

- › Wasserdichte Jacke aus Light Textran™
- › Thermoverschweißte Nähte
- › Reflektierendes Campagnolo-Logo und Reflexstreifen an der Seite
- › Waterproof jacket in Light Textran™
- › Heat-taped seams
- › Reflective logo and side decals

S-3XL



RAYTECH™
**WIND PROTECTION
FULL ZIP JERSEY C559**



- › Trikot mit winddichtem Schutz im Frontbereich aus Light Textran™
- › Einsätze aus Netzgewebe an den Ärmelunterseiten für konstante Luftzirkulation
- › Drei Rückentaschen plus eine mittlere Sicherheitstasche mit Reißverschluss
- › Reflexstreifen an der Seite und Wappen mit reflektierendem Campagnolo-Logo
- › Jersey with front windproof Light Textran™ protection
- › Mesh inserts on underarm for constant air circulation
- › Three back pockets and central security pocket with zip
- › Reflective shield logo and side decals

S-3XL



52%PL
25%PP
13%PU
10%EA



RAYTECH™
**FULL ZIP 3 POCKETS
JERSEY C557**



- › Trikot mit Innenseite aus Polypropylen, hält den Körper bei sportlicher Aktivität stets trocken
- › Einsätze aus Netzgewebe an den Ärmelunterseiten für konstante Luftzirkulation
- › Drei Rückentaschen plus eine mittlere Sicherheitstasche mit Reißverschluss
- › Reflexstreifen an der Seite und Wappen mit reflektierendem Campagnolo-Logo
- › Jersey with polypropylene lining that keeps the body dry during physical activity
- › Mesh inserts on underarm for constant air circulation
- › Three back pockets and central security pocket with zip
- › Reflective shield logo and side decals

S-3XL



70%PL
25%PP
5%EA



RAYTECH™
**3/4 ZIP 3 POCKETS
JERSEY C556**



- › Trikot mit Innenseite aus Polypropylen, hält den Körper bei sportlicher Aktivität stets trocken
- › Einsätze aus Netzgewebe an den Ärmelunterseiten für konstante Luftzirkulation
- › Drei Rückentaschen plus eine mittlere Sicherheitstasche mit Reißverschluss
- › Reflexstreifen an der Seite und Wappen mit reflektierendem Campagnolo-Logo
- › Jersey with polypropylene lining that keeps the body dry during physical activity
- › Mesh inserts on underarm for constant air circulation
- › Three back pockets and central security pocket with zip
- › Reflective shield logo and side decals

S-3XL



70%PL
25%PP
5%EA



RAYTECH™
**FULL ZIP SLEEVELESS
JERSEY C558**



- › Trikot mit Innenseite aus Polypropylen, hält den Körper bei sportlicher Aktivität stets trocken
- › Einsätze aus Netzgewebe an den Ärmelunterseiten für konstante Luftzirkulation
- › Drei Rückentaschen plus eine mittlere Sicherheitstasche mit Reißverschluss
- › Reflexstreifen an der Seite und Wappen mit reflektierendem Campagnolo-Logo
- › Jersey with polypropylene lining that keeps the body dry during physical activity
- › Mesh inserts on underarm for constant air circulation
- › Three back pockets and central security pocket with zip
- › Reflective shield logo and side decals

S-3XL



70%PL
25%PP
5%EA



RAYTECH™
**SHIELD BIB
C550**



- › Trägerhose aus Lycra® mit Seitenbahnen aus Cordura
- › Netzgewebe an der Rückseite für optimale Luftzirkulation
- › Anatomisch geschnittenes Tri-ProPad-Sitzpolster, Version Pro
- › Reflexstreifen an der Seite und Wappen mit reflektierendem Campagnolo-Logo
- › Bib shorts in Lycra® and side panels in Cordura
- › Mesh back for optimal air circulation
- › Anatomical Tri-ProPad™; Pro version
- › Reflective shield logo and side decals

S-3XL



80%PA
20%EA



RAYTECH™
**SHIELD BODY
C552**



- › Body aus Lycra® mit Seitenbahnen aus Cordura, Reißverschluss in der Mitte
- › Einsätze aus Netzgewebe an der Vorder- und Rückseite für optimale Luftzirkulation
- › Anatomisch geschnittenes Tri-ProPad-Sitzpolster, Version Pro
- › Reflexstreifen an der Seite und Wappen mit reflektierendem Campagnolo-Logo
- › Body with central zip in Lycra® and side panels in Cordura
- › Mesh inserts on the front and back for optimal air circulation
- › Anatomical Tri-ProPad™; Pro version
- › Reflective shield logo and side decals

S-3XL



80%PA
20%EA



RAYTECH™
**PANT
C547**



- › Kurze Radhose aus Lycra® mit Seitenbahnen aus Cordura
- › Taillenweite einfach durch Kordelzug einstellbar
- › Anatomisch geschnittenes Tri-ProPad-Sitzpolster, Version Pro
- › Reflexstreifen an der Seite und Wappen mit reflektierendem Campagnolo-Logo
- › Shorts in Lycra® and side panels in Cordura
- › Drawstring waist for easy adjustment
- › Anatomical Tri-ProPad™; Pro version
- › Reflective shield logo and side decals

S-3XL



80%PA
20%EA



RAYTECH™
BIB
C193

- › Trägerhose aus hochelastischem Material mit Lycra®
- › Mit Flachnähten in Kontrastfarbe
- › Anatomisch geschnittenes Tri-ProPad-Sitzpolster, Version Pro
- › Bib shorts in stretch material with Lycra®
- › Flat seams in contrasting colour
- › Anatomical Tri-ProPad™; Pro version

S-3XL



Reflektierende
Sicherheitsstreifen
an der Seite und
Campagnolo-Logo
*Reflective logo and side
decals*

RAYTECH™
KNICKERS
C551

- › Trägerhose aus multidirektionalem, elastischem Lycragewebe mit thermoregulierenden Eigenschaften für hohe Leistungen
- › Anatomisch geschnittenes Tri-ProPad-Sitzpolster, Version Pro
- › Mit Flachnähten in Kontrastfarbe
- › Bib tights in multi-stretch Lycra®, thermo-regulating for top performance
- › Flat seams in contrasting colour
- › Anatomical Tri-ProPad™; Pro version

S-3XL



Netzgewebe an
der Rückseite
für optimale
Luftzirkulation
*Mesh back
for optimal air
circulation*



Reflektierende
Sicherheitsstreifen
an der Seite und
Campagnolo-Logo
*Reflective logo and
side decals*

MOD.

COL.

C545

BLACK



FIRE



LAKE



ORANGE



WHITE



C546

BLACK



FIRE



LAKE



ORANGE



WHITE



C589

BLACK



FIRE



LAKE



ORANGE



WHITE



C559

BLACK



WHITE-
BLACK



FIRE



WHITE-
FIRE



LAKE



WHITE-
LAKE



ORANGE



WHITE-
ORANGE



SKY



WHITE-
SKY



C556

BLACK



WHITE-
BLACK



FIRE



WHITE-
FIRE



LAKE



WHITE-
LAKE



ORANGE



WHITE-
ORANGE



SKY



WHITE-
SKY



C558

BLACK



WHITE-
BLACK



FIRE



WHITE-
FIRE



LAKE



WHITE-
LAKE



ORANGE



WHITE-
ORANGE



SKY



WHITE-
SKY



C193

BLACK-
BLACK



WHITE-
BLACK



BLACK-
WHITE



BLACK-
FIRE



WHITE-
FIRE



BLACK-
LAKE



WHITE-
LAKE



BLACK-
ORANGE



WHITE-
ORANGE



BLACK-
SKY



WHITE-
SKY



C551

BLACK-
BLACK



BLACK-
WHITE



BLACK-
FIRE



BLACK-
LAKE



BLACK-
ORANGE



BLACK-
SKY



C550

BLACK



WHITE



FIRE



LAKE



ORANGE



SKY



C552

BLACK



WHITE



FIRE



LAKE



ORANGE



SKY



C547

BLACK



WHITE



FIRE



LAKE



ORANGE



SKY



FACTORY

Für alle, die sich als stolze Teilnehmer im Rennteam
von Campagnolo fühlen wollen.

To make you feel part of the Campagnolo racing team. Proud to be one of us.

Komfort, Leistung und Sicherheit in
allen Situationen. Einfach konzipierte
Bekleidung, die jedoch für komplette
Bewegungsfreiheit bis ins kleinste Detail
ausgearbeitet wurde.

*Comfort, performance and safety - wherever and
whenever. Simple-concept garments, yet studied
right down to the smallest detail, for complete
freedom of movement.*

FACTORYTEAM™

**LIGHT TXN
JACKET C362**

- › Jacke mit Schutz im Frontbereich aus Light Textran™ und Rückenteil aus Netzgewebe
- › Teilbarer Reißverschluss mit selbstblockierendem Campagnolo-Zupfer
- › Drei Rückentaschen
- › Reflektierende Paspeln hinten
- › Jacket with Light Textran™ front protection and mesh back
- › Two-way separating zip with customised semi-blocking zip pull
- › Three back pockets
- › Reflective piping on back

S-3XL



FACTORYTEAM™

**FULL ZIP LOGO
JERSEY C366**

- › Teilbarer Reißverschluss mit selbstblockierendem Campagnolo-Zupfer
- › Drei Rückentaschen
- › Reflektierende Paspeln hinten
- › Two-way separating zip with customised semi-blocking zip pull
- › Three back pockets
- › Reflective piping on back

S-3XL



FACTORYTEAM™

**SLEEVELESS FULL ZIP
LOGO JERSEY C367**

- › Teilbarer Reißverschluss mit selbstblockierendem Campagnolo-Zupfer
- › Drei Rückentaschen
- › Reflektierende Paspeln hinten
- › Two-way separating zip with customised semi-blocking zip pull
- › Three back pockets
- › Reflective piping on back

S-3XL

75%PL
20%PU
5%EA

TEXTRAN

Campy
bike
.com

100%PL

100%PL

FACTORYTEAM™
LOGO BIB
C392

- › Trägerhose aus Lycra® im 6-Bahnen-Schnitt
- › Anatomisch geschnittenes Tri-ProPad-Sitzpolster, Version Pro
- › Reflektierender Wappen-Aufnäher
- › 6-panel bib shorts in Lycra®
- › Anatomical Tri-ProPad™; Pro version
- › Reflective shield logo

S-3XL



FACTORYTEAM™
LOGO PANT
C393

- › Kurze Radhose aus Lycra® im 6-Bahnen-Schnitt
- › Anatomisch geschnittenes Tri-ProPad-Sitzpolster, Version Pro
- › Reflektierender Wappen-Aufnäher
- › 6-panel shorts in Lycra®
- › Anatomical Tri-ProPad™; Pro version
- › Reflective shield logo

S-3XL



50%PL
30%PA
20%EA



FACTORYTEAM™
BIB
C359B

- › Trägerhose aus Lycra® im 6-Bahnen-Schnitt
- › Anatomisch geschnittenes Tri-ProPad-Sitzpolster, Version Pro
- › Reflektierender Wappen-Aufnäher
- › 6-panel bib shorts in Lycra®
- › Anatomical Tri-ProPad™; Pro version
- › Reflective shield logo

S-3XL



80%PA
20%EA



FACTORYTEAM™
PANT
C358B

- › Kurze Radhose aus Lycra® im 6-Bahnen-Schnitt
- › Anatomisch geschnittenes Tri-ProPad-Sitzpolster, Version Pro
- › Reflektierender Wappen-Aufnäher
- › 6-panel shorts in Lycra®
- › Anatomical Tri-ProPad™; Pro version
- › Reflective shield logo

S-3XL



80%PA
20%EA



MOD.

COL.

C362



FIRE



LAKE



SUN

C366



FIRE



LAKE



SUN

C367



FIRE



LAKE



SUN

C392



FIRE



LAKE



SUN

C393



FIRE



LAKE



SUN

C359B



BLACK

C358B



BLACK



HERITAGE

Für alle, die in legendärem Stil die Pedale treten
und vielleicht selbst zur Legende werden wollen

For those who want to pedal through history of cycling, and perhaps become part of it.

Der Stil des zur Legende gewordenen
Radrennsports wird hier durch
Materialien der jüngsten Generation
interpretiert: Technologie und
Geschichte verbinden sich miteinander,
um dem Geist der Legende
Campagnolo neue Ausdrucksform zu
verleihen.

*The flavour of epic cycling interpreted through new-
generation materials: technology and history join
forces to give new expression to the spirit of the
Campagnolo legend.*

HERITAGE™
**WATERPROOF LIGHT
TXN JACKET C811**

- › Wasserdichte atmungsaktive Jacke aus Light Textran™, thermoverschweißte Nähte und Reißverschluss
- › Krageninnenseite aus Mikrofaser für verbesserten Komfort
- › Zusammenfaltbar in Tasche mit Campagnolo-Logo
- › Reflektierendes Campagnolo-Logo am Rücken

- › *Waterproof and breathable jacket in Light Textran™ with heat-taped seams and zips*
- › *Collar lining in microfibre for greater comfort*
- › *Separate stow pocket with Campagnolo logo*
- › *Reflective logo on back*

S-3XL

73%PL
27%PU

TEXTRAN

Campy
bike
.comHERITAGE™
**ULTRALIGHT WIND
JACKET C801**

- › Ultraleichtes, winddichtes und Wasser abweisendes Material
- › Krageninnenseite aus Mikrofaser für verbesserten Komfort
- › Zum praktischen Transport in einer kleiner innerer Tasche mit Campagnolo-Logo zusammenfaltbar
- › Reflektierendes Campagnolo-Logo an der Seite

- › *Ultralight windproof and water-resistant material*
- › *Collar lining in microfibre for greater comfort*
- › *Internal stow pocket with Campagnolo logo*
- › *Reflective logo on side*

S-3XL

100%PA

HERITAGE™
**ULTRALIGHT
WINDSHIELD C802**

- › Ultraleichtes, winddichtes und Wasser abweisendes Material
- › Krageninnenseite aus Mikrofaser für verbesserten Komfort
- › Zum praktischen Transport in einer kleiner innerer Tasche mit Campagnolo-Logo zusammenfaltbar
- › Reflektierendes Campagnolo-Logo an der Seite

- › *Ultralight windproof and water-resistant material*
- › *Collar lining in microfibre for greater comfort*
- › *Internal self-contained pocket with Campagnolo logo*
- › *Reflective logo on side*

S-3XL

100%PA

HERITAGE™
FULL ZIP LOGO
JERSEY C814

- › Trikot aus elastischem Mikrofasergerewebe mit Interpower-Ausrüstung zur optimalen Steuerung der Atmungsaktivität
- › Reißverschluss mit selbstblockierendem Campagnolo-Zupfer
- › Drei Rückentaschen
- › Reflektierende Paspeln hinten
- › Jersey in stretchable microfibre with "Interpower" treatment, for a perfect moisture-absorption
- › Campagnolo semi-blocking zip pull
- › Three back pockets
- › Reflective piping on back

S-3XL

86%PL
14%EA

interpower

HERITAGE™
HALF ZIP LOGO
JERSEY C813

- › Trikot aus elastischem Mikrofasergerewebe mit Interpower-Ausrüstung zur optimalen Steuerung der Atmungsaktivität
- › Reißverschluss mit selbstblockierendem Campagnolo-Zupfer
- › Geflocktes Campagnolo-Logo an Vorder- und Rückseite
- › Drei Rückentaschen
- › Reflektierende Paspeln hinten

- › Jersey in stretchable microfibre with "Interpower" treatment, for a perfect moisture-absorption
- › Campagnolo semi-blocking zip pull
- › Flocked logo, on front and back
- › Three back pockets
- › Reflective piping on back

S-3XL

86%PL
14%EA

interpower

Campy
bike
.comHERITAGE™
STRETCH PIQUET
JERSEY C812

- › Polotrikot aus elastischer Baumwolle
- › Doppelter Kragen
- › Polo t-shirt in stretch cotton
- › Double collar

XS-3XL

95%CO
5%EA

HERITAGE™
BIB
C806



- › Trägerhose aus extraleichtem Lycragewebe der jüngsten Generation, garantiert optimal fließende Bewegungen und vermittelt der Muskulatur starken Halt für noch bessere Leistung
- › Einsätze aus Netzgewebe an der Rücken und an den Seiten für optimale Luftzirkulation
- › Anatomisch geschnittenes Tri-ProPad-Sitzpolster, Version Pro
- › Schnell trocknend
- › Reflektierender Wappen-Aufnäher
- › Bib shorts in extra-light new generation Lycra® guaranteeing total freedom of movement and high muscle containment for improved technical performance
- › Mesh inserts on back and sides for optimal air circulation
- › Anatomical Tri-ProPad™; Pro version
- › Quick drying
- › Reflective shield logo

S-3XL



HERITAGE™
PANT
C807



- › Kurze Radhose aus extraleichtem Lycragewebe der jüngsten Generation, garantiert optimal fließende Bewegungen und vermittelt der Muskulatur starken Halt für noch bessere technische Leistung
- › Anatomisch geschnittenes Tri-ProPad-Sitzpolster, Version Pro
- › Schnell trocknend
- › Reflektierender Wappen-Aufnäher
- › Shorts in extra-light new generation Lycra® guaranteeing total freedom of movement and high muscle containment for improved technical performance
- › Anatomical Tri-ProPad™; Pro version
- › Quick drying
- › Reflective shield logo

S-3XL



C811

WHITE



C801

BLACK

FIRE

LAKE

SUN



C802

BLACK

FIRE

LAKE

SUN



C812

BLACK

LAKE

PINK



C813

BLACK

FIRE

PINK

SUN

SKY

WHITE



C814

WHITE



C806

BLACK

BLACK /
BLACK



C807

BLACK



WOMAN'S S™

Jederzeit perfekt und harmonisch gekleidet sein

A perfect look always. With style.

Die ideale Verbindung von Stil und Performance: Diese Kleidung lässt Sie bei anspruchsvollsten Ausfahrten ebenso wie bei allen Indoor-Aktivitäten weiblicher wirken.

Complete symbiosis between style and performance: garments that enhance femininity, on the toughest of rides or for indoor activity.

W's™

**FULL ZIP LIGHT
FLEECE JERSEY L213**

- › Langarmtrikot aus leicht gerautem, geschmirgeltem Meryl-Gewebe mit Karbonfaser
- › Seitliche Einsätze aus Mikrofasergerewebe mit Spezialaufdruck
- › Drei Rückentaschen, die mittlere davon mit Reißverschluss

- › Long-sleeve jersey in suede carbon Meryl®
- › Inserts on side in personalised printed microfibre
- › Three back pockets with central zip

XS-XL



W's™

**SHORT SLEEVE
JERSEY L201**

- › Trikot aus Mikrofasergerewebe, hoch atmungsaktiv mit RapidDry®-Ausrüstung.
- › Einsätze an Vorder- und Rückenteil aus Mikrofasergerewebe mit Spezialaufdruck

- › Jersey in high-breathability microfibre with RapidDry® treatment
- › Inserts on front and back in personalised printed microfibre

XS-XL



W's™

**TOP
L209**

- › Damen-Top aus Lycragewebe mit Spezialaufdruck
- › Elastische Netzgewebeeinsätze am Rücken für optimale Luftzirkulation

- › Top in personalized printed Lycra®
- › Stretch mesh inserts on back for optimal air circulation

XS-XL



W's™
**FULL ZIP JERSEY
L204**



- › Trikot aus Mikrofasergerewebe, hoch atmungsaktiv mit RapidDry®-Ausrüstung.
- › Einsätze an Vorder- und Rückenteil aus Mikrofasergerewebe mit Spezialaufdruck
- › Zwei Rückentaschen
- › Jersey in high- breathability microfibre with RapidDry® treatment
- › Inserts on front and sides in personalized printed microfibre
- › Two back pockets

XS-XL



67%PL
21%PA
12%EA



W's™
**SLEEVELESS
JERSEY L202**



- › Trikot aus Mikrofasergerewebe, hoch atmungsaktiv mit RapidDry®-Ausrüstung.
- › Einsätze an Vorder- und Rückenteil aus Mikrofasergerewebe mit Spezialaufdruck
- › Jersey in high-breathability microfibre with RapidDry® treatment
- › Inserts on front and back in personalised printed microfibre

XS-XL



67%PL
21%PA
12%EA



W's™
**SHORT
L207**



L210 (vers. no Tri-ProPad™)

- › Kurze Radhose aus technischem Lycragewebe XtraLife®
- › Einsätze aus Lycragewebe an der Seite mit Spezialaufdruck
- › Anatomisch geschnittenes Tri-ProPad-Sitzpolster, Version Women

- › Shorts in technical Lycra® XtraLife®
- › Inserts on sides in personalised printed Lycra®
- › Anatomical Tri-ProPad™; Women version

XS-XL



W's™
**SHORT SHORT
L208**

L211 (vers. no Tri-ProPad™)



57%PA
28%PL
15%EA



W's™
**BODY
L205**

- › Body aus technischem Lycragewebe XtraLife®
- › Einsätze aus Lycragewebe an Vorder- und Rückseite mit Spezialaufdruck
- › Anatomisch geschnittenes Tri-ProPad-Sitzpolster, Version Women
- › Tasche auf der Rückseite

- › Body in technical Lycra® XtraLife®
- › Inserts on front and back in personalised printed Lycra®
- › Anatomical Tri-ProPad™; Women version
- › Back pocket

XS-XL



Elastische
Netzgewebeeinsätze
an der Rückseite
für optimale
Luftzirkulation
*Stretch mesh inserts
on back for optimal
air circulation*

57%PA
28%PL
15%EA



W's™
**KNICKERS
L206**

L212 (vers. no Tri-ProPad™)

- › 3/4 Radhose aus technischem Lycragewebe XtraLife®
- › Einsätze aus Lycragewebe an der Seite mit Spezialaufdruck
- › Dreilagiges, anatomisch geschnittenes AirProPad-Sitzpolster, Version Women

- › 3/4 length trousers in technical Lycra® XtraLife®
- › Inserts on sides in personalised printed Lycra®
- › Anatomical Tri-ProPad™; Women version

XS-XL



57%PA
28%PL
15%EA



MOD.

COL.

L213



PURPLE



LAGOON



OPTICAL
PURPLE



OPTICAL
LAGOON

L204



PURPLE



LAGOON



OPTICAL
PURPLE



OPTICAL
LAGOON

L201



PURPLE



LAGOON



OPTICAL
PURPLE



OPTICAL
LAGOON

L202



PURPLE



LAGOON



OPTICAL
PURPLE



OPTICAL
LAGOON

L209



PURPLE



LAGOON



OPTICAL
PURPLE



OPTICAL
LAGOON

L205



PURPLE



LAGOON



OPTICAL
PURPLE



OPTICAL
LAGOON



BLACK

L206

L212



PURPLE



LAGOON



OPTICAL
PURPLE



OPTICAL
LAGOON



BLACK

L207

L210



PURPLE



LAGOON



OPTICAL
PURPLE



OPTICAL
LAGOON



BLACK

L208

L211



PURPLE



LAGOON



OPTICAL
PURPLE



OPTICAL
LAGOON



BLACK

TECHNICAL

TECHNICAL GEAR SYSTEM™

Accessoires und Zubehör, um Leistung,
Schutz und Komfort unter allen
Bedingungen zu garantieren.

*Accessories and extras designed to ensure
performance, protection and comfort whatever
the conditions.*

TECHNICALGEAR SYSTEM™
11 SPEED™ GLOVE
C426

- › Handfläche aus Mikrofasergerewebe und waschbarem, atmungsaktivem Pittards®-Leder
- › Mit Schweiß absorbierendem Frottee
- › Reflexpaspeln und reflektierendes Campagnolo-Logo
- › *Palm in microfibre and washable breathable Pittards® leather*
- › *Absorbent terry cloth*
- › *Reflective logo and piping*

XS-2XL



35%PA
30%LT
20%PL
15%EA

TECHNICALGEAR SYSTEM™
RAYTECH GLOVE
C421

- › Handfläche aus Mikrofasergerewebe
- › Handrücken aus Lycragewebe
- › Mit Schweiß absorbierendem Frottee
- › Reflektierende Paspeln
- › *Palm in microfibre with back in Lycra®, absorbent terry cloth and reflective piping*

S-2XL



Klettverschluss am Handgelenk
Velcro wrist closure



50%PL
30%PA
20%EA

TECHNICALGEAR SYSTEM™
RACING GLOVE
C419

- › Handfläche aus Mikrofasergerewebe mit Handrücken aus Lycragewebe, Schweiß absorbierendem Frottee und Reflektierende Paspeln
- › *Palm in microfibre with back in Lycra®, absorbent terry cloth and reflective piping*

S-2XL



Klettverschluss am Handgelenk
Velcro wrist closure

Gelpolstern und Silikonauddruck für sicheren Griff
Gel protection and silicone prints for better grip



50%PL
30%PA
20%EA

TECHNICALGEAR SYSTEM™
RACING GLOVE
C418

- › Handfläche aus Mikrofasergerewebe und waschbarem, atmungsaktivem Pittards®-Leder
- › Mit Schweiß absorbierendem Frottee
- › *Palm in microfibre and washable breathable Pittards® leather*
- › *Absorbent terry cloth*

XS-2XL



Klettverschluss am Handgelenk
Velcro wrist closure

Handrücken aus Lycragewebe
Back in Lycra®



35%PA
30%LT
20%PL
15%EA

TECHNICALGEAR SYSTEM™
FACTORY TEAM GLOVE
C420

- › Handfläche mit Multipoint-Antirutschbeschichtung für sicheren Griff
- › Handrücken aus bedrucktem Lycragewebe
- › Mit Schweiß absorbierendem Frottee
- › *Palm with Multipoint reinforcements for better grip and back in printed Lycra®*
- › *Absorbent terry cloth*

S-2XL



Klettverschluss am Handgelenk
Velcro wrist closure



80%PL
20%EA

TECHNICALGEAR SYSTEM™
W's GLOVE
L404

- › Handfläche mit Multipoint-Antirutschbeschichtung für sicheren Griff
- › Handrücken aus bedrucktem Lycragewebe
- › Mit Schweiß absorbierendem Frottee
- › *Palm with Multipoint reinforcements for better grip, back in printed Lycra®*
- › *Absorbent terry cloth*

XS-XL

Klettverschluss am Handgelenk
Velcro wrist closure



80%PL
20%EA

TECHNICALGEAR SYSTEM™
ARM WARMER
C413

- › Flachnähte
- › Reflektierendes Campagnolo-Logo
- › Extra atmungsaktives Lycragewebe
- › *Flat seams*
- › *Reflective logo*
- › *Lycra® moisture transfer technology*

S-2XL



80%PL
20%EA

TECHNICALGEAR SYSTEM™
LEG WARMER
C412

- › Flachnähte
- › Reflektierendes Campagnolo-Logo
- › Extra atmungsaktives Lycragewebe
- › *Flat seams*
- › *Reflective logo*
- › *Lycra® moisture transfer technology*

S-2XL



80%PL
20%EA

TECHNICALGEAR SYSTEM™
INTERA GLOVE
C015

- › Extra atmungsaktiv
- › Mit Schweiß absorbierendem Frottee
- › *Moisture transfer technology*
- › *Absorbent terry cloth*

S-2XL

Reflektierendes
Campagnolo-Logo
Reflective logo

Klettverschluss am Handgelenk
Velcro wrist closure



50%PL
30%PA
20%EA

TECHNICALGEAR SYSTEM™
HERITAGE GLOVE
C424

- › Handfläche aus Kunstwildleder mit Polsterung
- › Handrücken aus Netzgeweb
- › *Palm in suede with padding and mesh back*

S-2XL



Klettverschluss am Handgelenk
Velcro wrist closure



50%PL
30%PA
20%EA

TECHNICALGEAR SYSTEM™
KNEE WARMER
C614

- › Flachnähte
- › Reflektierendes Campagnolo-Logo
- › Extra atmungsaktives Lycragewebe
- › *Flat seams*
- › *Reflective logo*
- › *Lycra® moisture transfer technology*

S-2XL



80%PL
20%EA

TECHNICALGEAR SYSTEM™
INTERA OVERSHOES
C411

- › Flachnähte
- › Reflektierendes Campagnolo-Logo
- › Extra atmungsaktives Lycragewebe
- › *Flat seams*
- › *Reflective logo*
- › *Lycra® moisture transfer technology*

S-2XL



80%PL
20%EA

TECHNICALGEAR SYSTEM™
MTB OVERSHOES
C740

- › Überschuhe aus atmungsaktivem und winddichtem Thermo Textran™
- › Verstärkte Spitze
- › Regulierbarer Klettverschluss an der Seite
- › Reißverschluss hinten mit reflektierender Verstärkung
- › Overshoes in breathable windproof Light Textran™
- › Reinforced toe
- › Adjustable Velcro side closure
- › Rear zip with reflective reinforcement

S-2XL



Black



TEXTRAN

62%PA
23%PU
15%EA

TECHNICALGEAR SYSTEM™
FACTORY TEAM BANDANA
C427

- › An der Innenseite mit Schweiß absorbierendem Frottee
- › Internal absorbent terry cloth

ONE SIZE



Fire Lake Sun



TECHNICALGEAR SYSTEM™
CLASSICA HAT
C387

- › Mit Schirm
- › Hinten mit Gummizug
- › Campagnolo front visor
- › Adjustable back closure

ONE SIZE



Black Fire Lake Sun White Pink



100%PL

100%CO

MULTISEASON
MULTISEASON SYSTEM™

Angewandte Forschung gewährleistet, dass der Körper auch unter extremen Bedingungen immer trocken bleibt. Hervorragende Atmungsaktivität und konstante Erhaltung der optimalen Körpertemperatur sind die Grundeigenschaften der Unterwäsche-Kollektion von Campagnolo.

Applied research to guarantee that your body stays dry even in the most extreme situations. Excellent breathability and constant optimal body temperature are the basic qualities of the Campagnolo underwear collection.

MULTISEASON SYSTEM™
SEAMLESS JERSEY
C281 / C280

- › Nahtlose Konstruktion
- › Aus Mikrofaser- und Polypropylengewebe
- › Differenzierte, ergonomische Strukturen
- › Campagnolo-Logo aus Jacquard
- › Seamless
- › Microfibre and polypropylene fabric
- › Differentiated ergonomic structures
- › Jacquard Campagnolo logo

XS-S M-L XL-2XL



C281
SEAMLESS
SHORT
SLEEVE
JERSEY

C280
SEAMLESS
SLEEVELESS
JERSEY



60%PP
35%PA
5%EA

SEAMLESS



MULTISEASON SYSTEM™
NET JERSEY
C261 / C260

- › Gewebe mit Wasser abstoßenden Fasern und Netzstruktur
- › Flachnähte
- › Elastisches Halsbündchen mit Campagnolo-Logo
- › Fabric with hydrophobic fibres and net structure
- › Flat seams
- › Elastic hem with Campagnolo logo

S-2XL



C261
NET
JERSEY

C260
NET
SLEEVELESS
JERSEY



91%PP
9%EA



MULTISEASON SYSTEM™
JERSEY
C284 / C283

- › Nahtlose Konstruktion
- › Aus Polyester- und Polypropylengewebe
- › Campagnolo-Logo aus Jacquard
- › Seamless
- › Polypropylene and polyester fabric
- › Jacquard Campagnolo logo

XS-S M-L XL-2XL



C284
SHORT
SLEEVE
JERSEY

63%PP
25%PA
12%PL



C283
SLEEVELESS
JERSEY

SEAMLESS

MULTISEASON SYSTEM™
WINDSHIELD JERSEY
C256

- › Winddichter Schutz im Frontbereich aus Light Textran™
- › Gewebe mit Wasser abstoßenden Fasern
- › Flachnähte
- › Front windproof Light Textran™ protection
- › Fabric with hydrophobic fibres
- › Flat seams

S-2XL



Elastisches Halsbündchen
mit Campagnolo-Logo
Elastic hem with
Campagnolo logo



TEXTRAN

Dryarn

MULTISEASON SYSTEM™
JERSEY
C251 / C250

- › Gewebe mit Wasser abstoßenden Fasern
- › Flachnähte
- › Elastisches Halsbündchen mit Campagnolo-Logo
- › Fabric with hydrophobic fibres
- › Flat seams
- › Elastic hem with Campagnolo logo

S-2XL



C251
JERSEY

C250
SLEEVELESS
JERSEY



100%PP



Dryarn

72%PP
10%PL
10%PU
8%EA

MULTISEASON SYSTEM™

RACING LONG SOCK
C476

- › Socken aus Skinlife-Gewebe mit Silberionen
- › Weiches Netzmaterial auf der Oberseite
- › *Skinlife sock with silver ions*
- › *Front mesh*

S-2XL



Magnesium Carbon White



MULTISEASON SYSTEM™

HERITAGE SOCK
C479

- › Socken aus Coolmax®
- › Verstärkte Spitzen- und Fersenbereich
- › Weiches Netzmaterial auf der Oberseite
- › *Coolmax® sock*
- › *Reinforced toe and heel*
- › *Front mesh*

S-2XL



White



MULTISEASON SYSTEM™

W's SOCK
L402

- › Baumwollsocken
- › Verstärkte Spitzen- und Fersenbereich
- › *Cotton sock*
- › *Reinforced toe and heel*

S-XL



Optical
Lagoon

Optical
Purple



80%CO
20%EA

MULTISEASON SYSTEM™

RACING SHORT SOCK
C477

- › Socken aus Skinlife-Gewebe mit Silberionen
- › Weiches Netzmaterial auf der Oberseite
- › *Skinlife sock with silver ions*
- › *Front mesh*

S-2XL



Magnesium Carbon White



MULTISEASON SYSTEM™

COLOURED SOCK
C472

- › Baumwollsocken
- › Verstärkte Spitzen- und Fersenbereich
- › *Cotton sock*
- › *Reinforced toe and heel*

S-2XL



Sun Fire Lake Black



MULTISEASON SYSTEM™

WOMEN SOCK
L406

- › Baumwollsocken
- › Verstärkte Spitzen- und Fersenbereich
- › *Cotton sock*
- › *Reinforced toe and heel*

S-XL



White



MULTISEASON SYSTEM™

COOLMAX SOCK
C478

- › ActivePerformance Socken aus Coolmax®
- › Schnell trocknend
- › *ActivePerformance Coolmax® sock*
- › *Fast drying*

S-2XL



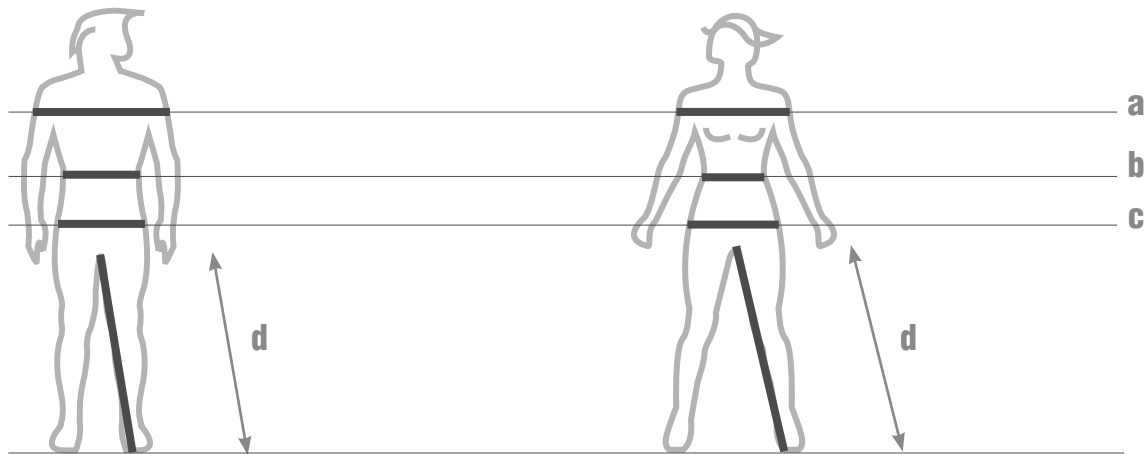
Differenzierte Stärke
Differentiated thickness

Sky White Orange



70%PL
21%PA
9%EA





MORE TECNOCOOL INFO:

HERREN / MAN							DAMEN / WOMAN						
		cm:		inch:		EU-Kleider- größen EU sizes:			cm:		inch:		EU-Kleider- größen EU sizes:
		min	max	min	max		min	max	min	max	min	max	
a	Brustumfang/chest	S	93	96	36,5	37,5	46	XS	78	82	30,5	32,0	40
	Brustumfang/bust	M	97	100	38,0	39,0	48	S	82	86	32,0	33,5	42
		L	101	104	39,5	40,5	50	M	86	90	33,5	35,0	44
		XL	105	108	41,0	42,5	52	L	90	94	35,0	37,0	46
		2XL	109	112	42,5	44,0	54	XL	94	97	37,0	38,0	48
		3XL	113	116	44,0	45,5	56						
b	Bundweite/waist	S	84	88	33,0	34,5	46	XS	62	66	24,0	25,5	40
		M	88	92	34,5	36,0	48	S	66	70	25,5	27,5	42
		L	92	96	36,0	37,5	50	M	70	74	27,5	29,0	44
		XL	96	100	37,5	39,0	52	L	74	78	29,0	30,5	46
		2XL	100	104	39,0	40,5	54	XL	78	82	30,5	32,0	48
		3XL	108	112	42,5	44,0	56						
c	Hüftumfang/hip	S	92	96	36,0	37,5	46	XS	86	90	33,5	35,0	40
		M	96	100	37,5	39,0	48	S	90	94	35,0	37,0	42
		L	100	104	39,0	40,5	50	M	94	98	37,0	38,5	44
		XL	104	108	40,5	42,5	52	L	98	102	38,5	40,0	46
		2XL	108	112	42,5	44,0	54	XL	102	106	40,0	41,5	48
		3XL	112	116	44,0	45,5	56						
d	Schrittlänge/inseam	S	80	83	31,0	32,5	46	XS	71	73	27,5	28,5	40
		M	83	86	32,5	33,5	48	S	74	76	29,0	29,5	42
		L	86	90	33,5	35,0	50	M	77	79	30,0	31,0	44
		XL	90	93	35,0	36,5	52	L	80	82	31,0	32,0	46
		2XL	93	96	36,5	37,5	54	XL	83	85	32,5	33,0	48
		3XL	96	99	37,5	38,5	56						
Socken/socks		S	M	L	XL	2XL							
		37/39	40/41	42/43	44/45	46/48							

Die Angaben für die jeweilige Kleidergröße beziehen sich auf durchschnittliche europäische Maße und gelten lediglich als Richtwerte. Die Kleidergröße, die eine Person benötigt, hängt immer von ihrem Körperbau ab.

The size indications refer to average European sizes and are an approximate reference. The size of any individual person depends on his or her physical structure.

summer

early/late
summer

mid-season

shower proof

C801 HERITAGE™
C802 HERITAGE™

waterproof

C659 RACING™
C589 RAYTECH™
C811 HERITAGE™
L114 RACING™ WOMAN

JACKETS

JERSEY/TOP

BIB & PANTS

UNDERWEAR

C546 RAYTECH™
C643 RACING™
L115 RACING™ WOMAN

C642 RACING™
C545 RAYTECH™
C362 FACTORYTEAM™
L102 RACING™ WOMAN

C656 11 SPEED™
C658 11 SPEED™
C647 RACING™
C648 RACING™
C661 RACING™
C557 RAYTECH™
C558 RAYTECH™
C556 RAYTECH™
C816 HERITAGE™
C814 HERITAGE™
C366 FACTORYTEAM™
C367 FACTORYTEAM™
L103 RACING™ WOMAN
L104 RACING™ WOMAN
L116 RACING™ WOMAN
L204 RACING™ WOMAN
L209 W'S™
L202 W'S™
L201 W'S™

C559 RAYTECH™
L213 W'S™

C655 11 SPEED™
C657 11 SPEED™
C644 RACING™
C645 RACING™
C660 RACING™
C550 RAYTECH™
C193 RAYTECH™
C547 RAYTECH™
C806 HERITAGE™
C807 HERITAGE™
C392 FACTORYTEAM™
C393 FACTORYTEAM™
C359B FACTORYTEAM™
C358B FACTORYTEAM™
L108 RACING™ WOMAN
L106 RACING™ WOMAN
L107 RACING™ WOMAN
L205 W'S™
L207 W'S™
L208 W'S™

C662 RACING™
L105 RACING™ WOMAN
L206 W'S™
C551 RAYTECH™

C260 / C261 MS SYSTEM™
C280 / C281 MS SYSTEM™
C283 / C284 MS SYSTEM™
C250 / C251 MS SYSTEM™

C256 MS SYSTEM™

TEXTRAN™

Textran™ ist das Ergebnis einer innovativen technologischen Forschung, die von Campagnolo Cycling Apparel exklusiv für optimale Winddichtheit und Wasserdichtheit entwickelt wurde. Der Name Textran™ steht für hohe Atmungsaktivität und maximalen Komfort.



TEXTRAN™ THERMO:

Die Struktur ist schwerer und schützt den Körper wie ein Schild bei kühleren Temperaturen.

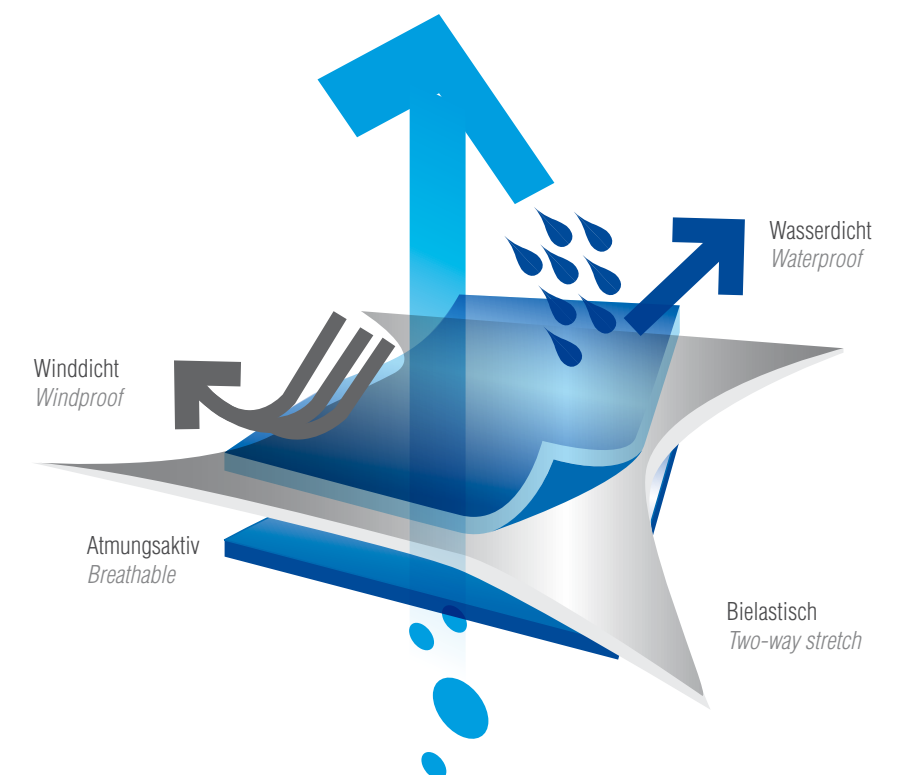
Its heavier structure acts as a shield against the harshest of weather conditions.

TEXTRAN™ LIGHT:

Daher weist es eine leichte Struktur auf und behält doch alle typischen Merkmale wie Schutz und Anpassungsfähigkeit an den Körper bei mittleren Temperaturen bei.

Its lightweight structure offers the same protection and adaptability to body shape but for medium temperatures.

Textran™ Light wurde für Sommerbekleidung entwickelt. Textran™ Thermo wurde speziell geschaffen, um auch im Winter deutlichen Schutz und Komfort zu garantieren.





COOLMAX®
Asciugatura rapida, leggerezza, traspirazione, sensazione di freschezza sul corpo
© COOLMAX IS A REGISTERED TRADEMARK OF DUPONT FOR ITS BRAND OF CERTIFIED PERFORMANCE FABRICS



IQSEEN™
Il materiale riflettente IQseen™ corrisponde agli standard europei EN471 e consente una visibilità del capo da oltre 160 metri
BY IQTRIM™



DRYARN®
Pelle asciutta e comfort in ogni stagione .
Tessuto superleggero (la fibra tessile più leggera in assoluto).
Antimacchia, antimuffa, anallergico, ecologico: riciclabile al 100%.
Facile da lavare ed asciugare.
© REGISTERED TRADEMARK AQUAFIL ASOLA, ITALY



MERYL® ACTISYSTEM
L'intelligenza artificiale dei capi di abbigliamento sportivo più evoluti: Meryl Active System® è il sistema di fibre innovative, performanti e versatili dell'ultima generazione. Leggerezza, alta capacità di protezione e resistenza, velocità di asciugatura e comfort durante tutte le attività sportive: queste le sue doti.
© MERYL ACTYSYSTEM IS A REGISTERED TRADEMARK BY NYLSTAR CD.



ENTRANT® DT TORAY
Tessuto altamente impermeabile e traspirante, resistente a vento e pioggia, leggero
© ENTRANT IS A REGISTERED TRADEMARK OF TORAY INDUSTRIES, INC.



3M SCOTCHLITE™
Migliora le condizioni di sicurezza, anche al buio ed in caso di scarsa visibilità. Grazie a questo i conduttori dei veicoli percepiscono un'immagine visibile anche a grande distanza.
3M AND SCOTCHLITE ARE TRADEMARKS OF 3M COMPANY.



LYCRA®
Nell' abbigliamento sportivo Lycra® aggiunge: performance superiore, comfort, facilità di movimento e mantenimento della forma.
© LYCRA IS A REGISTERED TRADEMARK OF INVISTA PREMIUM STRETCH FIBERS AND FABRICS.



INTERPOWER
Trattamento persistente che favorisce la traspirazione e il trasporto del sudore all'esterno del tessuto. Il corpo rimane asciutto garantendo il massimo comfort
BY MITI ©



MERYL® SKINLIFE
La microfibra essenziale. L'ultima frontiera dell'innovazione, perché la pelle merita il meglio. Con Meryl® Skinlife scoprite la sensazione di benessere e di freschezza a lunga durata. Antiodore. Effetto permanente.
© MERYL ACTYSYSTEM IS A REGISTERED TRADEMARK BY NYLSTAR CD.



INTENSIVE
Il nuovo tecno tessuto della maglieria circolare: mano tecnica densa e compatta, traspirabilità e proprietà termoregolanti, asciugamento rapido, resistenza ai batteri
BY JERSEY LOMELLINA

COOLMAX®
Dry quickly, lightweight, breathable, keeps you cool and comfortable
© COOLMAX IS A REGISTERED TRADEMARK OF DUPONT FOR ITS BRAND OF CERTIFIED PERFORMANCE FABRICS

IQSEEN™
IQseen™ silver reflective material fulfils the requirements of the European Standards. It will make the wearer visible at a distance of over 160 metres
BY IQTRIM™

DRYARN®
Dry skin and comfort in all climates. Super light fabric (from the lightest fiber in nature). Stain resistant, completely aseptic, anallergic, 100% recyclable. Easy to wash and dry.
© REGISTERED TRADEMARK AQUAFIL ASOLA, ITALY

MERYL® ACTISYSTEM
Meryl Active System®, the evolved intelligence for sportswear fibers. A new complete system of innovative, versatile and high performance fibers. Resistant, protective and lightweight. Designed for quick-drying and exceptional comfort during any athletic activity.
© MERYL ACTYSYSTEM IS A REGISTERED TRADEMARK BY NYLSTAR CD.

ENTRANT® DT TORAY
Fabric highly waterproof and moisture permeable, windproof and durable water repellent, lightweight
© ENTRANT IS A REGISTERED TRADEMARK OF TORAY INDUSTRIES, INC.

3M SCOTCHLITE™
Greatly enhances your safety at night and in bad visibility situations by creating an extremely bright image that motorists are able to see even from long distances.
3M AND SCOTCHLITE ARE TRADEMARKS OF 3M COMPANY.

LYCRA®
Lycra® in sportswear adds: performance through its technology, comfort, ease of movement and shape retention.
© LYCRA IS A REGISTERED TRADEMARK OF INVISTA PREMIUM STRETCH FIBERS AND FABRICS.

INTERPOWER
A long lasting finish which promotes the wicking of perspiration from the body to the outside surface of the fabric. The body remains dry giving the maximum comfort
BY MITI ©

MERYL® SKINLIFE
The essential microfiber. Cutting edge innovation, because your skin deserves nothing less than the best. Experience the feeling of well-being and long-lasting freshness with Meryl® Skinlife. Anti-odour. Permanent effect.
© MERYL ACTYSYSTEM IS A REGISTERED TRADEMARK BY NYLSTAR CD.

INTENSIVE
The new techno fabric of circular knit: pleasant technical handle, dense and compact, breathable and thermo-regulatory properties, faster drying times, bacteria resistant.
BY JERSEY LOMELLINA



RAPID DRY®
Tessuto che mantiene freschi ed asciutti durante l'attività sportiva facilitando l'espulsione del sudore
© BY CORTESSE



PITTARDS®
La selezione Pittards Hairsheep offre un look piacevole ed una mano morbida, associati ad una elevata resistenza alla trazione anche nei materiali più leggeri.
© REGISTERED TRADEMARK BY PITTARDS PLC



CORDURA®
Resistenza inalterata nel tempo, leggerezza e robustezza. Elevata resistenza anti-abrasione
© CORDURA FIBER IS A REGISTERED TRADEMARK OF INVISTA.



RESISTEX® CARBON
Tessuto in fibra di carbonio: antistatico, traspirante e termoregolatore, batteriostatico e performante.
© BY TECNOFILATI



ATLANTA
Tecno tessuto ad alta funzione contenitiva, eccellente vestibilità e corretta compressione muscolare, eccellente protezione ai raggi UV
BY CARVICO



XTRA LIFE
Lycra® altamente tecnica, vestibilità perfetta, lunga durata, ottimo mantenimento della forma
© LYCRA IS A REGISTERED TRADEMARK OF INVISTA PREMIUM STRETCH FIBERS AND FABRICS.



RE*LIGHT
Materiale rifrangente ad altissimo potere riflettente, elasticizzato ed a lunga durata.
RE*LIGHT IS A TRADEMARK OF REGINE ELASTIC E.K.



E3+ ESCHLER
Protezione ottimale contro gli agenti atmosferici anche in condizioni estreme, antiacqua ed antivento



REVOLUTIONAL®
Nuovo tessuto in Lycra® estremamente leggero ad alta traspirazione, eccellente vestibilità ed eccellente protezione dai raggi UV.
© BY CARVICO



AENERGIA
Tessuto performante ad elasticità multidirezionale che contribuisce al miglioramento delle prestazioni
BY M.I.T.I.*



LYCRA® POWER
I capi realizzati con Lycra® Power assicurano: migliori prestazioni sportive, maggiore resistenza fisica, maggiore potenza muscolare quando il capo avvolge e comprime i muscoli.
© LYCRA IS A REGISTERED TRADEMARK OF INVISTA PREMIUM STRETCH FIBERS AND FABRICS.



RAPID DRY®
It keeps the body dry transferring perspiration to the exterior and aiding evaporation on contact with air.
© BY CORTESSE

PITTARDS®
Pittards Hairsheep selection ensures a characteristic beauty of look and feel, together with high tensile strength even at the lightest substance.
© REGISTERED TRADEMARK BY PITTARDS PLC

CORDURA®
Rugged durability and lightweight strength, high abrasion resistance
© CORDURA FIBER IS A REGISTERED TRADEMARK OF INVISTA.

RESISTEX® CARBON
Fabric with carbon fiber: antistatic, breathable and regular heating, bacteriostatic and high performing.
© BY TECNOFILATI

ATLANTA
Techno fabric with a highly containing fit, excellent wearability and correct muscular compression super high UV ray protection
BY CARVICO

XTRA LIFE
High technical Lycra®, excellent long-lasting fit, resist bag and sag
© LYCRA IS A REGISTERED TRADEMARK OF INVISTA PREMIUM STRETCH FIBERS AND FABRICS.

RE*LIGHT
Reflective material features excellent reflective performance, unbeatable elasticity and extreme durability.
RE*LIGHT IS A TRADEMARK OF REGINE ELASTIC E.K.

E3+ ESCHLER
Excellent protection even with extreme weather conditions; waterproof and windproof

REVOLUTIONAL®
New Lycra® fabric father weight, highly breathable, extra comfortable, excellent UV ray protection
© BY CARVICO

AENERGIA
Performing fabric with a multidirectional elasticity that may contribute to the performances' improvement
BY M.I.T.I.*

LYCRA® POWER
Garments containing fabrics with Lycra® Power can give: improved spatial awareness, improved endurance, greater power when muscles are covered and compressed.
© LYCRA IS A REGISTERED TRADEMARK OF INVISTA PREMIUM STRETCH FIBERS AND FABRICS.

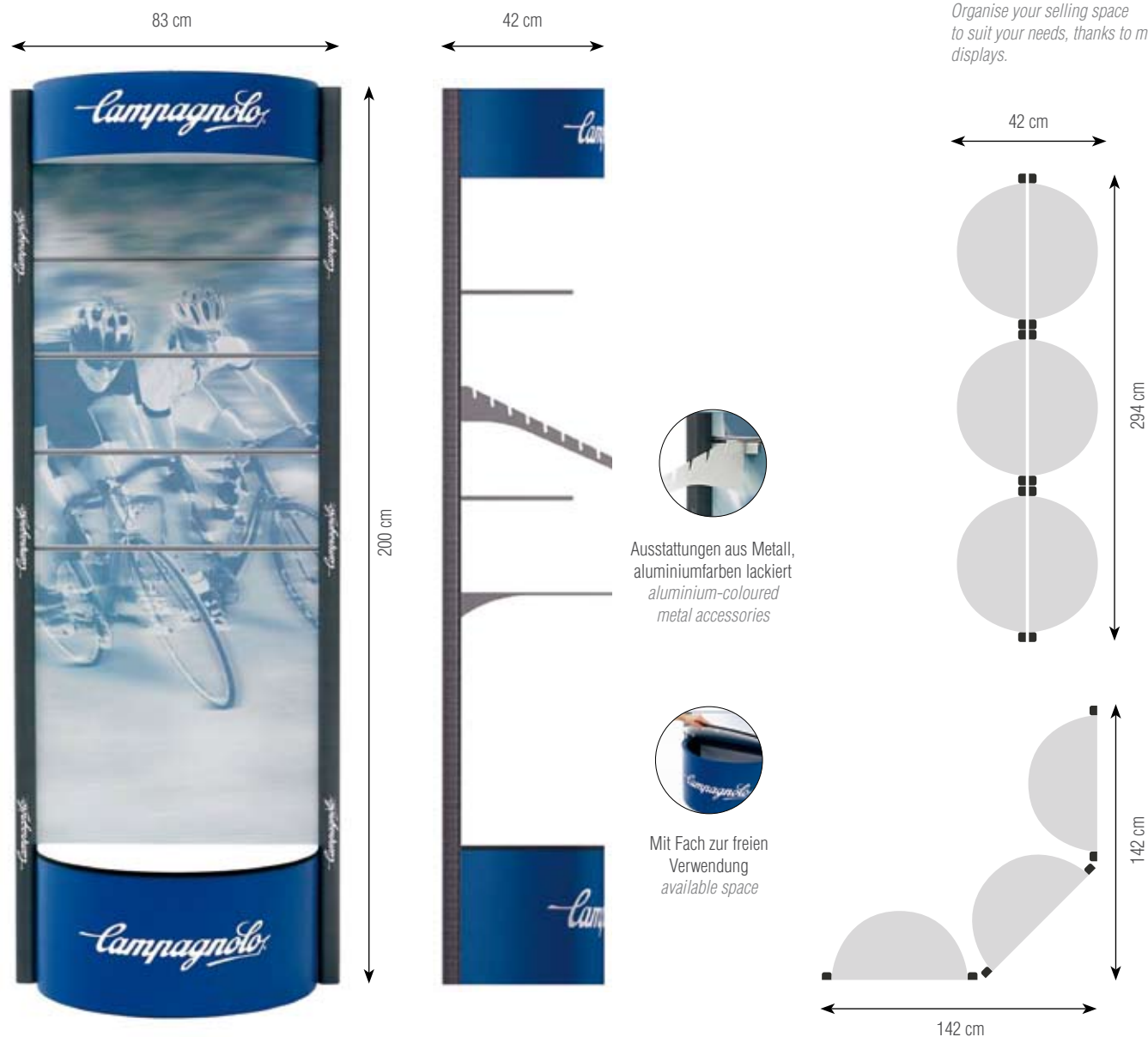
EASY DISPLAY

Unsere Verkaufsdisplays beanspruchen nur wenig Platz und sind äußerst funktionell. Dadurch werden sie zu einer dynamischen und attraktiven Verkaufshilfe für Ihr Geschäft.

The displays have been studied to occupy limited space, but at the same time highly practical and functional. They become a flexible and dynamic visual merchandising feature.

Organisieren Sie Ihre Verkaufsfläche mit unseren modularen Warendisplays ganz nach Ihren Wünschen.

Organise your selling space to suit your needs, thanks to modular displays.



Underwear Display



Over the counter Display



Modular Display



AGENCIES

ITALY
Campagnolo Sportswear S.R.L.
Via dell'Economia 103
36100 Vicenza - Italy
Phone +39 0444288960
Fax +39 0444289557
info@campagnolosportswear.it

ITALY GERMANY FRANCE AUSTRIA
Campagnolo Sportswear S.R.L.
Via dell'Economia 103
36100 Vicenza - Italy
Phone +39 0444288960
Fax +39 0444289557
info@campagnolosportswear.it

SPAIN
Campagnolo Iberica S.L.
Avda. de Los Huetos 46 Pab. 31
01010 Vitoria - Spain
Phone: +34 945217195
Fax:+34 945217198

EAST EUROPE
Firma Gallizia
10 Oktoberstrasse 7
9800 Spittal/Drau - Austria
Phone +43 47622275
Fax +43 47622275

DISTRIBUTORS

AUSTRALIA
De Grandi Cycle & Sport
419 Moorabool Street
3220 Geelong - Victoria Australia
Phone +61 352215099
Fax +61 352223850

BENELUX
E.R.P.
219 ws. Oosteinderweg
1432 - AS Aalsmeer - Nederland
Phone +31 6 53536896

CANADA
Cycles Marinoni Inc.
1067 Levis Lachenaie
J6W 4L2 Quebec - Canada
Phone +1 4504717133
Fax +1 4504719887

Campione Cycles
1778 West 8th Avenue, Vancouver
BC V6J1V6 - Canada
Phone +1 6048742453
Fax +1 6048742077

DENMARK
Marker Scandinavia APS
Ledreborg Alle 10
4320 Vejre - Denmark
Phone +45 70228075
Fax +45 46498088

FINLAND
Velosport
Mäkelänkatu 9
610 Helsinki - Finland
Phone +358 97571377
Fax +358 9795498

GREECE
Liakos Bicycles
Macedonia 136
54248 Salonica - Greece
Phone +30 2310328782/2310314075
Fax +30 2310328782

ISRAEL
Amit Levinson Ltd
25 Sheshet hayamim Str.
26101 Qiryat Haim P.O.B. 252
Phone +972 48405649
Fax +972 48423913

JAPAN
Nichinao Shokai
6-16-8 Sotokanda Chyodaku
00101 Tokyo - Japan
Phone +81 3 38326251
Fax +81 3 38326266

Kawashima Cycle Supply Corporation
3-3-16 Kitasho-cho, Sakai
590 0007 Osaka - Japan
Phone +81 722386126
Fax +81 722214379

KOREA
OD. Bike Inc.
380-14 Sungnae-Dong, Kangdong-Ku
134-030 Seul - Korea
Phone +82 24740818
Fax +82 24740656

NEW ZEALAND
Degrandi Cycle & Sport NZ Ltd
19 Nuttall Drive
Hillsborough Christchurch
Phone +64 33891205
Fax +64 33891206

SWEDEN
Cykel City
Lund, Göteborg
Stockholm - Sweden
www.cykelcity.se

SWITZERLAND
Roy Hinnen Gmbh
Holzhauserstrasse 32
6343 Rotkreuz - Switzerland
Phone +41 417907288
Fax +41 417907286

SINGAPORE
Kian Hong Cycle Pte Ltd
3 Kaki Bukit Road 1
#B1-05 Eunost Technolink
Singapore 415935
Phone + 65 67495787
Fax + 65 67495789

UNITED KINGDOM
Jim Walker & Co.
13 Apex Park - BN27 3 JU Hailsham
East Sussex -UK
Phone +44 8707528777
Fax +44 1323845849

UNITED STATES
Sinclair Imports Inc.
2775 West hwy.40 Verdi
Nevada 89439
Phone +1 8006548052
Fax +1 7753456013

Campagnolo Sportswear S.R.L.
Via dell'Economia 103
36100 Vicenza - Italy
+39 0444 288960
www.campagnolosportswear.com
info@campagnolosportswear.it

Dear Friend, We would like to
apologize for any mistakes present in
this catalogue. We reserve the right to
change products, surface finish and
specifications at any moment without
prior notice. For further information,
please visit our web site
www.campagnolosportswear.com
which is regularly updated.

Tri-ProPad™, Textran™, 11 Speed™,
Racing™, Raytech™, Heritage™,
Factory Team™, W's™, Multi Season
System™, Technical Gear System™
are Campagnolo® Sportswear
trademarks.

Campagnolo
CYCLING APPAREL

