



SPRING SUMMER 2009

9



ESP / ENG



*Campagnolo*

CYCLING APPAREL





Es una marca que, definitivamente, ha revolucionado la manera de ir en bicicleta.

Su nombre se ha convertido en sinónimo universal de tecnología y duración, calidad e innovación, tecnicidad y diseño.

Así, el más simple medio de transporte se ha vuelto objeto de culto, refinada pasión para entendidos y verdaderos deportistas.

*It is a brand that over the years has revolutionised the very art of cycling. A universal synonym of technology and resistance, quality and innovation, technicality and design. This is how the simplest means of transport has become a cult object, an elegant and cultured passion for connoisseurs and true sportsmen.*

**Campagnolo**

**No** es una marca cualquiera.

Eso está fuera de duda, pues no sólo ha contribuido a escribir la historia del ciclismo, sino a transformar las hazañas deportivas en leyendas y a los grandes campeones en auténticos mitos de nuestro tiempo.

*Campagnolo is not merely a brand. It has played a major role in writing the story of cycling, turning sporting achievements into milestones in history and great champions into modern-day legends.*



Para quienes desean desafiar la furia de los elementos en toda seguridad y descubrir, juntos, el placer de las buenas prestaciones y el privilegio del confort.

Para quienes buscan emociones fuertes y escalofrantes y saben disfrutar de la calma durante la tempestad.

Para quienes tienen corazón, músculos y pasión en abundancia.

Las cuatro estaciones del año no les producirán a Uds. ni frío ni calor.

Campagnolo Cycling Apparel Collection.  
Pónganse cómodos en el ojo del ciclón.

En la colección Cycling Apparel se concretizan los valores universales y perennes de Campagnolo. Una gama completa de ropa y accesorios deportivos, diseñados para mejorar las prestaciones y el confort de las personas que se decantan, apasionadamente, por la bicicleta. Ropa y accesorios de alto contenido técnico y de extraordinario nivel, para un público exigente y competente que de nosotros pretende, justamente, sólo lo máximo.

Seguros de que lo obtendrán.

**It's** Always a perfect day!

For those who want to challenge the fury of the elements in total safety and discover both the pleasure of performance and the privilege of comfort. For those in search of breathtaking emotions who know how to enjoy the quietness during the storm. For those with heart, muscles and passion to spare. The four seasons will be neither too hot nor too cold.

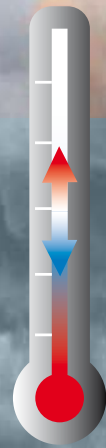
Campagnolo Cycling Apparel Collection. Make yourself comfortable in the eye of the storm.

*The Cycling Apparel collection brings together the universal all-time values of Campagnolo in a complete range of garments and accessories designed to improve performance and comfort for the keenest of cyclists. Garments and accessories with a wealth of top-level technical contents for an aware and demanding clientele who, quite rightly, expect only the absolute maximum.*

*And they get it.*



summer



mid season



rain



# TECNOCOOL



La tecnología más **avanzada e innovadora** conjuntamente a un **estilo atractivo** y actual: así son las prendas deportivas Campagnolo Cycling Apparel, respuesta perfecta a las exigencias del consumidor más exigente por lo que se refiere a la ropa de ciclismo. Protección, confort y diferenciación son los elementos que caracterizan nuestras colecciones.

*Cutting-edge technology and up-to-date style have been developed by Campagnolo Cycling Apparel for cyclists who demand the ultimate sportswear solution. Protection, comfort and outstanding looks are the elements that characterise our collections.*

## JACKETS



Gracias a su estructura y al empleo del Textran™, nuestras chaquetas se adaptan al movimiento del cuerpo y garantizan protección, confort y transpirabilidad con cualquier temperatura.

*Thanks to their structure and the use of Textran™, our jackets follow the movements of the body and ensure protection, comfort and breathability at any temperature.*

## JERSEY/TOP



Los maillots Campagnolo Cycling Apparel utilizan las mejores microfibras técnicas para una óptima regulación de la temperatura corporal, tanto en verano como en invierno.

*Campagnolo Cycling Apparel uses the best technical microfibres for optimum regulation of body temperature, in both summer and winter jerseys.*

## BIB & PANTS



Tanto los culottes como los pantalones están realizados con tejidos técnicos en Lycra® bi/multidireccional, para facilitar una correcta compresión muscular y acompañar al cuerpo de modo fluido y ligero, apuntando a mejorar la prestación técnica.

Protección adicional en algunos modelos con inserciones de Cordura de gran resistencia a la abrasión.

*Bib and pants are made from two-way and multi-stretch technical Lycra® fabrics that facilitate correct muscular compression, follow body movements easily and lightly and improve technical performance.*

*Additional protection on some models featuring high anti-abrasion resistance Cordura inserts.*

## UNDERWEAR



Protección y perfecta transpiración para un cuerpo siempre seco durante la actividad física. La estructura y suavidad de la ropa íntima hacen que uno se olvide de que la lleva puesta. Para un bienestar integral y de larga duración.

*Protection and perfect breathability to keep the body dry during physical activity. These articles have a structure and softness that makes you forget you are wearing them. For integral, long-lasting well-being.*

## ACCESSORIES



Campagnolo Cycling Apparel ha creado un surtido de guantes, calentadores de piernas, calentadores de brazos y cubre-zapatillas estudiados para responder a las necesidades de los ciclistas más exigentes.

*Campagnolo Cycling Apparel has created an assortment of gloves, legwarmers, armwarmers and shoe covers studied to meet the requests of the most demanding cyclists.*



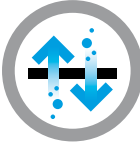
**Impermeable:** Protección antilluvia integral, con costuras y cremalleras termoencintadas  
*Waterproof: Integral protection against the rain, with heat-taped seams and zips*



**Hidrófugo:** Protección ideal para lluvias ligeras, no prolongadas  
*Water-resistant: Ideal protection against short showers*



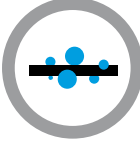
**Antiviento:** Protección contra el viento  
*Windproof: Protection against the wind*



**Transpirante:** Perfecto círculo de aire para mantener el cuerpo fresco y seco  
*Breathable: Perfect air circulation for a cool dry body*



**Hidrófobo:** Excepcional control de la humedad gracias a una expulsión del sudor más eficaz  
*Hydrophobic: Exceptional moisture control, thanks to more effective expulsion of moisture*



**Hidrófilo:** Alta absorción del sudor, para una piel siempre seca y el máximo confort en cualquier estación del año  
*Moisture-absorbent: High absorption of moisture, for skin that is always dry and maximum comfort whatever the season*



**Protección UV:** Escudo contra los rayos ultravioletas, para una temperatura corporal siempre idónea  
*UV protection: Shield against ultra-violet rays, for a body temperature that is always optimum*



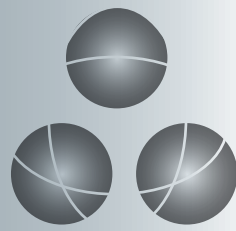
**Antibacteriano:** Prevención de las afecciones bacterianas provocadas por la humedad  
*Antibacterial: Prevention of bacteria caused by moisture*



**Antiolor:** Prevención de los malos olores provocados por la humedad y el sudor  
*Odour control: Prevention of bad odours caused by moisture and sweat*



# TRI-PROPAD™



Tri-ProPad™ es la badana que revoluciona la prestación del ciclista y su confort en 3 ámbitos fundamentales:

1. ergonomía: Tri-ProPad™ ha sido estudiada en más de 5.000 modos de sentarse sobre el sillín
2. tecnología: Tri-ProPad™ ha sido desarrollada en modo de optimizar forma, espesores y peso
3. estructura: Tri-ProPad™ presenta la máxima superficie de apoyo y protección ocupando el mínimo volumen

*Tri-ProPad™ is the pad that completely changes the cyclist's performance and comfort in three essential areas:*

- 1. ergonomics: Tri-ProPad™ has been studied on more than 5000 configurations for sitting on the saddle*
- 2. technology: Tri-ProPad™ has been developed to optimise shape, thicknesses and weight*
- 3. structure: Tri-ProPad™ presents maximum contact surface and protection with minimum size*



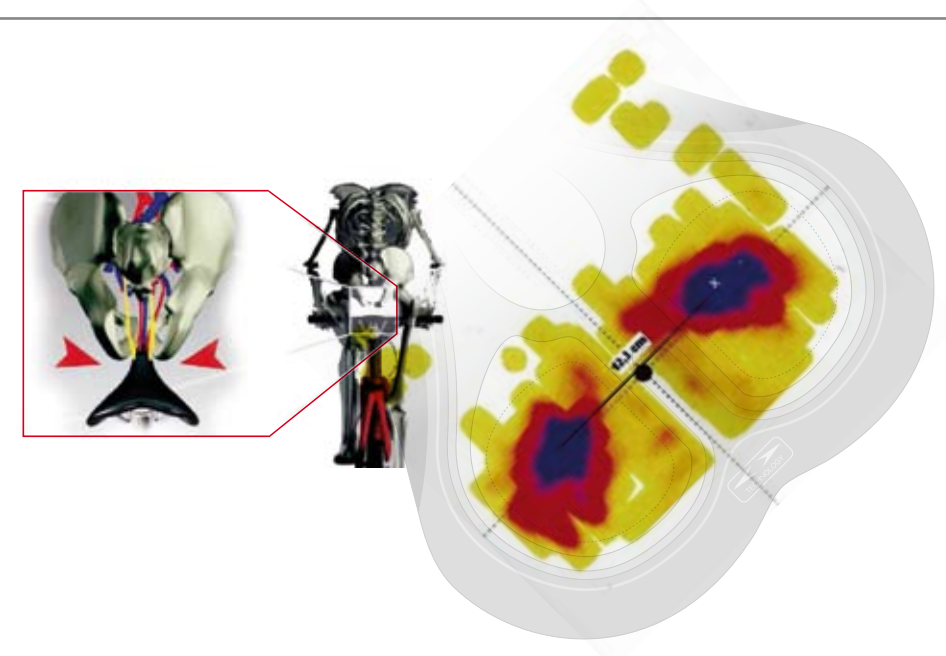
## performance technology:

### 1.

#### ergonomía / ergonomics

Tri-ProPad™ ha sido desarrollada a partir de una representación del área pélvica/femoral derivada de un estudio de las características antropomórficas de la población ciclista. Se han analizado más de 5.000 posiciones en función de las estructuras físicas de los usuarios

*Tri-ProPad™ has been developed on a model of the pelvic/femur area resulting from a study of the anthropomorphic characteristics of the cycling population. Over 5000 positions were analysed based on the physical makeup of users*



### 2.

#### tecnología / technology



Se han valorado, a través de un estudio simulado, las varias cargas que presionan el sillín para obtener la mejor forma y ajuste anatómico de la badana. Máxima ligereza, confort y perfecta adaptabilidad al cuerpo son las características que distinguen Tri-ProPad™

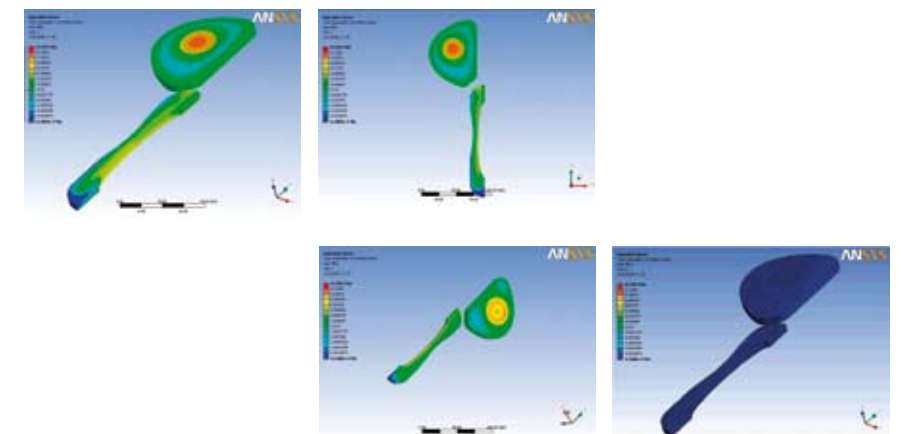
*Simulated study has enabled evaluation of different pressure loads on the saddle to give this pad the best shape and anatomy. Maximum lightness, comfort and perfect adherence to the body are the distinctive features of Tri-ProPad™*

### 3.

#### estructura / structure

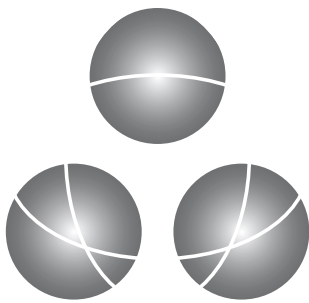
Tri-ProPad™ optimiza la mayor superficie de apoyo con el mínimo volumen, garantizando el máximo nivel de energía absorbida y la mejor protección y confort

*Tri-ProPad™ optimises the largest contact surface with minimum volume, guaranteeing maximum levels of absorbed energy and top protection and comfort*





TRI-PROPAD™



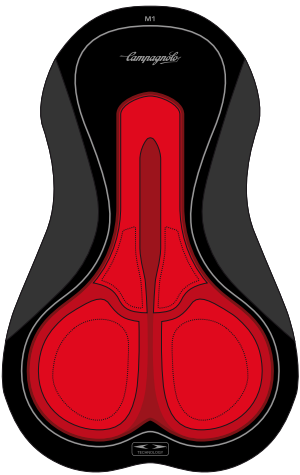
Tri-ProPad satisface las exigencias de cada ciclista, adaptándose perfectamente a la anatomía del cuerpo. Cada una de las versiones se propone en varias tallas: 3 tallas para las propuestas de hombre 2 tallas para mujer.

*Tri-ProPad™ meets the needs of all cyclists, adapting perfectly to the body's anatomy. Each version comes in several sizes: 3 sizes for men 2 sizes for women.*

Technical project developed by Campagnolo Sportswear equipped with Elastic Interface® technology

HOMBRE

TRI-PROPAD™ Tech



Versión de hombre estudiada para las competiciones, ofrece una protección completa de las áreas isquiática y perineal y garantiza una perfecta transpiración y cuerpo seco. .

- Alas preformadas para la máxima ergonomía
- Tejido EIT Carbonium en las áreas de mayor presión para ofrecer alta transpirabilidad, perfecta termorregulación y máxima protección antibacteriana y antiestática
- Tejido EIT Max en las áreas laterales y en las alas para favorecer un rápido desplazamiento de la humedad hacia el exterior y un rápido secado
- Zonas de altísima densidad en las áreas isquiáticas y perineales para una mejor distribución y absorción de los impactos.
- Piezas internas de alta densidad para un apoyo mejor y más cómodo

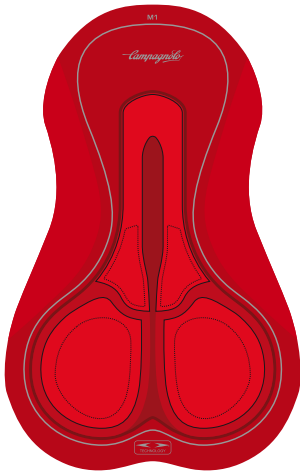
*Men's version specifically for competitions, offering complete protection for the ischial and perineal area and guaranteeing perfect breathability and dry body.*

- Preformed wings for maximum ergonomics
- EIT Carbonium fabric in the areas most subject to pressure to ensure high levels of breathability, perfect thermo-regulation and maximum protection against bacteria and static.
- EIT Max fabric for the sides and wings to wick perspiration away fast and ensure quick drying moisture
- Ultra high density inserts in the ischial and perineal area for better shock distribution and absorption.
- High density internal inserts for better comfort and support.

3 tallas / 3 sizes:  
M1 (S/M) M2 (L/XL) M3 (2XL/3XL)

HOMBRE

TRI-PROPAD™ Pro



Versión de hombre estudiada para las largas distancias y para el uso cotidiano; ofrece una protección completa de las áreas isquiáticas y perineal y garantiza una perfecta transpiración y absorción del sudor

- Alas preformadas para la máxima ergonomía
- Tejido EIT Max para favorecer un rápido desplazamiento de la humedad hacia el exterior y un rápido secado
- Zonas de altísima densidad en las áreas isquiáticas para una mejor distribución y absorción de los impactos y de alta densidad en el área perineal
- Piezas internas de alta densidad para un apoyo mejor y más cómodo

*Men's version specifically for long distances and everyday use, offering complete protection for the ischial and perineal area and guaranteeing perfect breathability and perspiration absorption.*

- Preformed wings for maximum ergonomics
- EIT Max fabric for the sides and wings to wick perspiration away fast and ensure quick drying moisture
- Ultra high density inserts in the ischial area for better shock distribution and absorption and high density inserts in the perineal area
- High density internal inserts for better comfort and support.

3 tallas / 3 sizes:  
M1 (S/M) M2 (L/XL) M3 (2XL/3XL)

MUJER

TRI-PROPAD™ Woman



Versión de mujer estudiada para las competiciones y para el uso cotidiano; ofrece una protección completa de las áreas isquiática y perineal y garantiza una perfecta transpiración y cuerpo seco

- Alas preformadas para la máxima ergonomía
- Tejido EIT Max para favorecer un rápido desplazamiento de la humedad hacia el exterior y un rápido secado
- Zonas de altísima densidad en las áreas isquiáticas y perineal para una mejor distribución y absorción de los impactos
- Piezas internas de alta densidad para un apoyo mejor y más cómodo

*Women's version specifically for competitions and daily use, offering complete protection for the ischial and perineal area and guaranteeing perfect breathability and dry body.*

- Preformed wings for maximum ergonomics
- EIT Max fabric for the sides and wings to wick perspiration away fast and ensure quick drying moisture
- Ultra high density inserts in the ischial and perineal area for better shock distribution and absorption.
- High density internal inserts for better comfort and support.

2 tallas / 2 sizes:  
W1 (XS/S) W2 (M/L/XL)



SS09

06



11 SPEED™

TECHNOLOGY

TecnoCool  
Tri-ProPad™

14

20



RACING™

30



RACING™ WOMAN

40



RAYTECH™

50



FACTORYTEAM™

58



HERITAGE™

66



W'S™

74



TECHNICALGEAR  
SYSTEM™

82



MULTISEASON  
SYSTEM™

88



MORE

88

Sizing

89

More tecnocool info:

What to wear, when  
Textran™  
Textile properties

96

Displays  
Distribution





## 1 1 SPEED™

Para quien decide ser único e inimitable. Siempre.

*For those who wish to be unique, in a class of their own. Always.*

La unicidad y el éxito se componen de pequeños detalles. Cortes ergonómicos, tejidos y tratamientos para estar un paso por delante del resto del grupo. No tiene sentido conformarse con ser los primeros, como muchos, cuando se puede ser únicos.

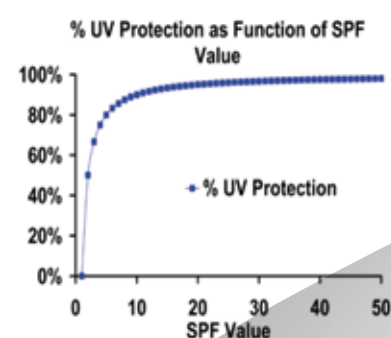
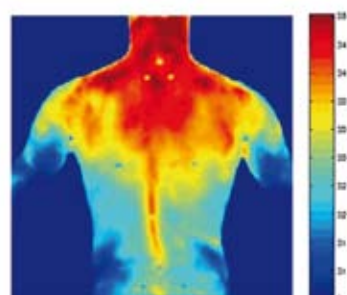
*Distinction and success are a question of detail. Ergonomic lines, the finest fabrics and special treatment keep you one step ahead of the pack. Being first is hardly enough, when you can be unique.*



# 11 SPEED™

La síntesis perfecta entre prestaciones y confort. Máxima transpiración en las zonas del cuerpo que producen más calor, para favorecer el mantenimiento de la temperatura corporal y la eliminación más rápida del sudor.

*The perfect blend of performance and comfort. Maximum transpiration where you need it most, keeping body temperature constant and wicking sweat away.*



Máxima protección contra los rayos UV (clasificación SPF: 50+)

Fuerza de contención perfecta con elasticidad a 360°.

La combinación entre extensibilidad y fuerza de retorno permite ejercer una compresión eficaz y correcta que no comprime los músculos, facilitando los movimientos y mejorando las prestaciones y el bienestar.

Maximum UV protection (SPF rating: 50+)

Perfect fit with all-round elastic support.

Maximum stretchability and rapid recovery provide ideal compression where you need it, improving performance and comfort without constraining the muscles. Giving you the freedom you need.



## 11 SPEED™

11 SPEED™  
FULL ZIP JERSEY  
C656

- › Maillot en Intensive®, tejido técnico que garantiza una acción termorreguladora y gran transpirabilidad
- › Inserciones laterales en microfibras Revolutional, superligera y elástica
- › Cubre-cremallera en el cuello
- › Tres bolsillos traseros y dos bolsillos laterales de seguridad con cremallera
- › Logotipo y bandas doradas reflectantes
- › Jersey in Intensive® techno-fabric to guarantee a heat-regulating effect and high breathability
- › Inserts on sides in ultralight stretch Revolutional microfibre
- › Zip garage
- › Three back pockets and two side security pockets with zip
- › Reflective gold logo and decals

S-3XL

85%PA  
15%EA11 SPEED™  
3/4 ZIP JERSEY  
C658

- › Maillot en Intensive®, tejido técnico que garantiza una acción termorreguladora y gran transpirabilidad
- › Inserciones laterales en microfibras Revolutional, superligera y elástica
- › Cubre-cremallera en el cuello
- › Tres bolsillos traseros y dos bolsillos laterales de seguridad con cremallera
- › Logotipo y bandas doradas reflectantes
- › Jersey in Intensive® techno-fabric to guarantee a heat-regulating effect and high breathability
- › Inserts on sides in ultralight stretch Revolutional microfibre
- › Zip garage
- › Three back pockets and two side security pockets with zip
- › Reflective gold logo and decals

S-3XL

85%PA  
15%EA11 SPEED™  
BIB  
C657

- › Culotte corto de 8 paneles, en Lycra® Power muy elástica, que garantiza una correcta compresión muscular y una perfecta adaptación al cuerpo
- › Badana anatómica Tri-ProPad™, versión Tech
- › Inserciones laterales en lycra® ultraligera Revolutional
- › Inserciones en la espalda en red elástica para una aeración constante y eficaz
- › Costuras planas no perceptibles en la zona de contacto con el cuerpo
- › Bolsillos pequeños traseros
- › Elástico a la vista en la parte final de la pierna
- › Logotipo y bandas laterales reflectantes
- › 8-panel bib shorts in high-stretch Lycra® Power that promotes correct muscle compression and perfect body fit
- › Anatomical Tri-ProPad™; Tech version
- › Inserts on sides in ultralight Revolutional lycra®
- › Stretch mesh inserts on back for efficient constant air circulation
- › Flat seams for next-to-skin comfort
- › Small pockets on back
- › Visible elastic on bottom of pant legs
- › Reflective gold logo and decals

S-3XL

11 SPEED™  
BIB  
C655

- › Culotte corto de 10 paneles, en Lycra® Power muy elástica, que garantiza una correcta compresión muscular y una perfecta adaptación al cuerpo
- › Badana anatómica Tri-ProPad™, versión Tech
- › Inserciones laterales en lycra® ultraligera Revolutional
- › Inserciones en la espalda en red elástica para una aeración constante y eficaz
- › Costuras planas no perceptibles en la zona de contacto con el cuerpo
- › Bolsillos pequeños traseros
- › Elástico a la vista en la parte final de la pierna
- › Logotipo y bandas laterales reflectantes
- › 10-panel bib shorts in high-stretch Lycra® Power guaranteeing correct muscle compression and perfect body fit
- › Anatomical Tri-ProPad™; Tech version
- › Inserts on sides in ultralight Revolutional lycra®
- › Stretch mesh inserts on back for efficient constant air circulation
- › Flat seams for next-to-skin comfort
- › Small pockets on back
- › Visible elastic on bottom of pant legs
- › Reflective gold logo and decals

S-3XL

50%PL  
30%PA  
20%EA



## RACING™

Para quienes aman participar. Y prefieren ganar.

*For those who love to take part. But would prefer to win.*

Detalles diseñados con todo esmero.  
Cortes ergonómicos que envuelven el  
cuerpo, sosteniendo su movimiento.  
Estudios e investigaciones incesantes  
para garantizar prestaciones  
excepcionales en las competiciones más  
duras.

*Details with artistic design. Body-hugging ergonomic  
fit that supports all your movements. Ongoing studies  
and research to guarantee top performance in the  
toughest competitions.*



RACING™

**WATERPROOF LIGHT TXN  
JACKET C659**

- › Chaqueta ultraligera, impermeable y transpirable con costuras y cremalleras termosoldadas
- › Impermeabilidad: 30.000mmH2O
- › Transpiración: Método B-1 20.000gr/m2/24h
- › Logotipo trasero y bandas laterales rojas reflectantes
- › Bolsa para chaqueta por separado, personalizada con logotipo

- › Ultralight waterproof and breathable jacket with heat-taped seams and zips
- › Waterproofness: 30,000mm H2O
- › Breathability: B-1 Method 20,000gr/m2/24h
- › Reflective logo on back and red side decals
- › Separate stow pocket with Campagnolo logo

S-3XL

RACING™

**WIND LIGHT TXN  
JACKET C642**

- › Chaqueta en Light Textran™ con interno en contraste e inserciones traseras en red elástica
- › Cremalleras frontales invisibles para una aeración constante
- › Puños e interno del cuello en microfibra para mayor confort
- › Cubre-cremallera en el cuello
- › Tres bolsillos traseros y bolsillo de seguridad central con cremallera
- › Logotipo trasero y bandas laterales rojas reflectantes

- › Breathable jacket in Light Textran™ with contrasting lining and elastic mesh inserts on back
- › Invisible front zips for constant air circulation and ventilation
- › Cuffs and collar lining in microfibre for greater comfort
- › Zip garage
- › Three back pockets and central security pocket with zip
- › Reflective logo on back and red side decals

S-3XL

89%PL  
9%PA  
2%EA



RACING™  
**FULL ZIP JERSEY  
SEAMLESS C661**



- › Maillot sin costuras en microfibra elástica de estructura diferenciada
- › Logotipo trasero bordado
- › Tres bolsillos traseros
- › Logotipo y bandas reflectantes
- › Seamless jersey in stretch microfibre with differentiated structure
- › Embroidered back logo
- › Three back pockets
- › Reflective logo and side decals

S-3XL

RACING™  
**WIND LIGHT TXN  
WAISTCOAT C643**



- › Chaleco en Light Textran™ con interno en contraste e inserciones traseras en red elástica
- › Cremalleras frontales invisibles para una aeración constante
- › Puños en microfibra
- › Cubre-cremallera en el cuello
- › Tres bolsillos traseros y bolsillo de seguridad central con cremallera
- › Logotipo trasero y bandas laterales rojas reflectantes
- › Vest in Light Textran™ with contrasting lining and elastic mesh inserts on back
- › Invisible front zips for constant air circulation and ventilation
- › Cuffs in microfibre
- › Zip garage
- › Three back pockets and central security pocket with zip
- › Reflective logo on back and red side decals

S-3XL

89%PL  
9%PA  
2%EA



81%PA  
15%EA  
4%CB



- › Maillot en microfibra de última generación para la perfecta regulación de la temperatura corporal durante la actividad física
- › Inserciones laterales y traseras de tejido con fibra de carbono termorregulador y transpirable
- › Tres bolsillos traseros y bolsillo de seguridad central con cremallera
- › Logotipo y bandas laterales rojas reflectantes
- › New-generation microfibre jersey for perfect regulation of body temperature during physical activity
- › Inserts on sides and back in thermo-regulating breathable carbon fibre fabric
- › Three back pockets and central security pocket with zip
- › Reflective logo and red side decals

S-3XL

RACING™  
**FULL ZIP SLEEVELESS  
JERSEY C648**



- › Maillot en microfibra de última generación para la perfecta regulación de la temperatura corporal durante la actividad física
- › Inserciones laterales y traseras de tejido con fibra de carbono termorregulador y transpirable
- › Tres bolsillos traseros y bolsillo de seguridad central con cremallera
- › Logotipo y bandas laterales rojas reflectantes
- › New-generation microfibre jersey for perfect regulation of body temperature during physical activity
- › Inserts on sides and back in thermo-regulating breathable carbon fibre fabric
- › Three back pockets and central security pocket with zip
- › Reflective logo and red side decals

S-3XL

81%PA  
15%EA  
4%CB







RACING™  
**BIB**  
**C660**



- › Culotte corto in Lycra® "Atlanta", tejido técnico que favorece una correcta compresión muscular para una mejor prestación técnica
- › Badana anatómica Tri-ProPad™, versión Tech
- › Bolsillos pequeños traseros
- › Inserciones traseras en red elástica para una aeración constante y eficaz
- › Costuras planas no perceptibles en la zona de contacto con el cuerpo
- › Logotipo y bandas laterales reflectantes
- › Bib shorts in Lycra® "Atlanta", techno-fabric that promotes correct muscle compression for improved technical performance
- › Anatomical Tri-ProPad™; Tech version
- › Back pockets
- › Stretch mesh inserts on back for efficient and constant air circulation
- › Contrasting flat seams for next-to-skin comfort
- › Reflective logo and side decals

S-3XL



77%PA  
19%EA  
4%PL

ATLANTA



TRI-PROPAD™



77%PA  
19%EA  
4%PL

RACING™  
**KNICKERS**  
**C662**



- › Pantalón 3/4 en Lycra® "Atlanta", tejido técnico que favorece una correcta compresión muscular para una mejor prestación técnica
- › Badana anatómica Tri-ProPad™, versión Tech
- › Inserciones en la espalda y en la parte interior de la pierna en red elástica para una aeración constante y eficaz
- › Costuras planas no perceptibles en la zona de contacto con el cuerpo
- › Elástico personalizado a la vista
- › Knickers in Lycra® "Atlanta", techno-fabric that promotes correct muscle compression for improved technical performance
- › Anatomical Tri-ProPad™; Tech version
- › Elastic mesh inserts on back and inside leg for efficient and constant air circulation
- › Flat seams for next-to-skin comfort
- › Visible elastic with Campagnolo logo

S-3XL



Logotipo  
y bandas  
laterales  
reflectantes  
Reflective logo  
and side decals

Bolsillos pequeños traseros  
Back pockets



ATLANTA



TRI-PROPAD™



RACING™  
BIB  
C644



- › Culotte corto en Lycra® "Atlanta", tejido técnico que favorece una correcta compresión muscular para una mejor prestación técnica
- › Badana anatómica Tri-ProPad™, versión Tech
- › Inserciones en la espalda y en la parte interior de la pierna en red elástica para una aeración constante y eficaz
- › Costuras planas no perceptibles en la zona de contacto con el cuerpo
- › Elástico personalizado a la vista
- › Bib shorts in Lycra® "Atlanta" techno-fabric that promotes correct muscle compression for improved technical performance
- › Anatomical Tri-ProPad™; Tech version
- › Elastic mesh inserts on back and inside leg for efficient and constant air circulation and evaporation
- › Flat seams for next-to-skin comfort
- › Visible elastic with Campagnolo logo

S-3XL



Bolsillos pequeños traseros  
Back pockets

Logotipo y bandas laterales reflectantes  
Reflective logo and side decals

RACING™  
PANT  
C645



- › Pantaloncito en Lycra® "Atlanta", tejido técnico que favorece una correcta compresión muscular para una mejor prestación técnica
- › Badana anatómica Tri-ProPad™, versión Tech
- › Costuras planas no perceptibles en la zona de contacto con el cuerpo
- › Logotipo y bandas laterales reflectantes
- › Shorts in Lycra® "Atlanta" techno-fabric that promotes correct muscle compression for improved technical performance
- › Anatomical Tri-ProPad™; Tech version
- › Flat seams for next-to-skin comfort
- › Reflective logo and side decals

S-3XL



77%PA  
19%EA  
4%PL



MOD.

COL.

C659



CARBON



WHITE/  
CARBON

C642



CARBON



STEEL



WHITE/  
CARBON

C661



CARBON



WHITE

C643



CARBON



STEEL



WHITE/  
CARBON

C647



CARBON



STEEL



WHITE/  
CARBON

C648



CARBON



STEEL



WHITE/  
CARBON

C660



CARBON

C662

C644



CARBON



STEEL



WHITE/  
CARBON

C645



CARBON



STEEL



WHITE/  
CARBON

77%PA  
19%EA  
4%PL





# RACING™ WOMAN

Para las mujeres que están siempre de carreras. De verdad.

*For women who race. In the real sense of the word.*

Tejidos y tratamientos innovadores a nivel tecnológico. Cortes diseñados a medida para el cuerpo femenino. Tecnología con elevadas prestaciones.

*Technologically innovative fabrics and treatments. Tailor-made to fit the female body. High-performance technology.*



RACING™ WOMAN  
**WATERPROOF LIGHT  
TXN JACKET L114**

- › Chaqueta ultraligera impermeable y transpirable con costuras y cremalleras termosoldadas
- › Impermeabilidad: 30.000mmH2O
- › Transpiración: Método B-1 20.000gr/m2/24h
- › Logotipo trasero y bandas laterales rojas reflectantes
- › Bolsa para chaqueta por separado, personalizada con logotipo
- › *Extralight waterproof and breathable jacket with heat-taped seams and zips*
- › *Waterproofness: 30.000mmH2O*
- › *Moisture permeability: B-1 Method 20.000gr/m2/24h*
- › *Reflective logo on back and red side decals*
- › *Separate stow pocket with Campagnolo logo*

XS-XL



RACING™ WOMAN  
**LIGHT WIND  
VEST L115**

- › Chaleco antiviento con parte trasera en red
- › Interno del cuello en microfibra para mayor confort
- › Tres bolsillos traseros
- › Logotipo y bandas laterales reflectantes
- › Bolsa para chaqueta por separado, personalizada con logotipo
- › *Windproof vest with mesh back*
- › *Collar lining in microfibre for greater comfort*
- › *Three back pockets*
- › *Reflective logo and side decals*
- › *Separate stow pocket with Campagnolo logo*

XS-XL



100%PA





RACING™ WOMAN  
**WIND LIGHT  
TXN JACKET L102**



- › Chaqueta transpirable en Light Textran™ con interno en contraste e inserciones traseras en red elástica
- › Cremalleras frontales invisibles para una aeración constante
- › Puños e interno del cuello en microfibras para mayor confort
- › Cubre-cremallera en el cuello
- › Tres bolsillos traseros y bolsillo de seguridad central con cremallera
- › Logotipo y bandas laterales rojas reflectantes
- › Jacket in Light Textran™ with contrasting lining and elastic mesh inserts on back
- › Invisible front zips for constant air circulation
- › Cuffs and collar lining in microfibre for greater comfort
- › Three back pockets and central security pocket with zip
- › Zip garage
- › Reflective logo on back and red side decals

XS-XL

89%PU  
9%PA  
2%EA



RACING™ WOMAN  
**FULL ZIP  
JERSEY L103**



- › Maillot en microfibras de última generación para la perfecta regulación de la temperatura corporal durante la actividad física
- › Inserciones laterales y traseras de tejido con fibra de carbono termorregulador y transpirable
- › Tres bolsillos traseros
- › Logotipo y bandas laterales rojas reflectantes
- › New-generation microfibre jersey for perfect regulation of body temperature during physical activity
- › Inserts on sides and back in thermo-regulating breathable carbon fibre fabric
- › Reflective logo and red side decals

XS-XL

81%PA  
15%EA  
4%CB



RACING™ WOMAN  
**SLEEVELESS  
JERSEY L104**



- › Maillot en microfibras de última generación para la perfecta regulación de la temperatura corporal durante la actividad física
- › Inserciones laterales y traseras de tejido con fibra de carbono termorregulador y transpirable
- › Tres bolsillos traseros
- › Logotipo y bandas rojas laterales reflectantes
- › New-generation microfibre jersey for perfect regulation of body temperature during physical activity
- › Inserts on sides and back in thermo-regulating breathable carbon fibre fabric
- › Three back pockets
- › Reflective logo and red side decals

XS-XL

81%PA  
15%EA  
4%CB



RACING™ WOMAN  
**FULL ZIP JERSEY  
SEAMLESS L116**



- › Maillot sin costuras en microfibras elásticas de estructura diferenciada
- › Logotipo trasero bordado
- › Tres bolsillos traseros
- › Logotipo y bandas reflectantes
- › Seamless jersey in stretch microfibre with differentiated structure
- › Embroidered back logo
- › Three back pockets
- › Reflective logo and side decals

XS-XL

85%PA  
15%PL





RACING™ WOMAN  
**KNICKERS  
L105**



- › Pantalón 3/4 en Lycra® "Atlanta", tejido técnico que favorece una correcta compresión muscular para una mejor prestación técnica
- › Badana anatómica Tri-ProPad, versión Women
- › Costuras planas no perceptibles en la zona de contacto con el cuerpo
- › Logotipo y bandas laterales reflectantes

- › 3/4 length trousers in Lycra® "Atlanta", techno-fabric that promotes correct muscle compression for improved technical performance
- › Anatomical Tri-ProPad™; Women version
- › Flat seams for next-to-skin comfort
- › Reflective logo and side decals

XS-XL



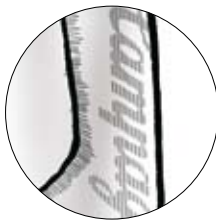
RACING™ WOMAN  
**BIB W/REMOVABLE  
BRACE L108**



- › Culotte corto en Lycra® "Atlanta", tejido técnico que favorece una correcta compresión muscular para una mejor prestación técnica
- › Badana anatómica Tri-ProPad, versión Women
- › Costuras planas no perceptibles en la zona de contacto con el cuerpo
- › Tirante central desmontable para mayor confort

- › Bib shorts in Lycra® "Atlanta", techno-fabric that promotes correct muscle compression for improved technical performance
- › Anatomical Tri-ProPad™; Women version
- › Flat seams for next-to-skin comfort

XS-XL



Logotipo y bandas laterales reflectantes  
Reflective logo and side decals



Tirante central desmontable  
para mayor confort  
Removable central bib  
strap for greater comfort

Inserciones en la espalda en  
red elástica para una aeración  
constante y eficaz  
Elastic mesh inserts on back  
for efficient and constant air  
circulation

77%PA  
19%EA  
4%PL



77%PA  
19%EA  
4%PL





RACING™ WOMAN  
**SHORT  
L106**



- › Pantaloncito en Lycra® “Atlanta”, tejido técnico que favorece una correcta compresión muscular para una mejor prestación técnica
- › Badana anatómica Tri-ProPad™, versión Women
- › Costuras planas no perceptibles en la zona de contacto con el cuerpo
- › Logotipo y bandas laterales reflectantes
- › *Shorts in Lycra® “Atlanta”, techno-fabric that promotes correct muscle compression for improved technical performance*
- › *Anatomical Tri-ProPad™; Women version*
- › *Flat seams for next-to-skin comfort*
- › *Reflective logo and side decals*

XS-XL



77%PA  
19%EA  
4%PL

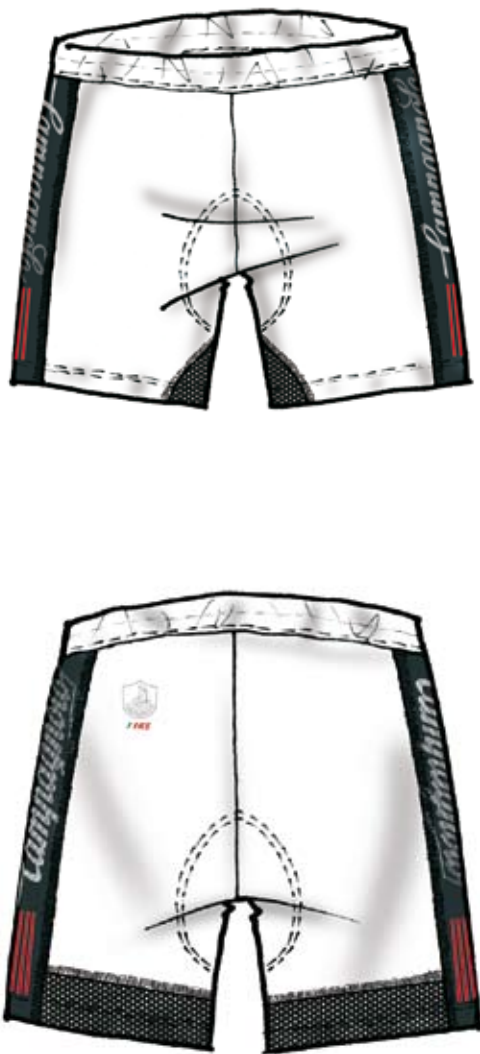


RACING™ WOMAN  
**SHORT SHORT  
L107**



- › Short en Lycra® “Atlanta”, tejido técnico que favorece una correcta compresión muscular para una mejor prestación técnica
- › Badana anatómica Tri-ProPad™, versión Women
- › Costuras planas no perceptibles en la zona de contacto con el cuerpo
- › Logotipo y bandas laterales reflectantes
- › *Shorts in Lycra® Atlanta”, techno-fabric that promotes correct muscle compression for improved technical performance*
- › *Anatomical Tri-ProPad™; Women version*
- › *Flat seams for next-to-skin comfort*
- › *Reflective logo and side decals*

XS-XL



77%PA  
19%EA  
4%PL



MOD.

COL.

L114



CARBON



WHITE

L115



CARBON



WHITE

L102



CARBON



WHITE



MAGNESIUM

L103



CARBON



WHITE



MAGNESIUM

L104



CARBON



WHITE



MAGNESIUM

L116



CARBON



WHITE

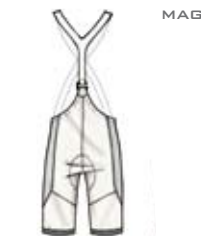
L108



CARBON



WHITE



MAGNESIUM

L105



CARBON



WHITE



MAGNESIUM

L106

L107



CARBON



WHITE



MAGNESIUM



RAYTECH™

Para quienes aman superar sus propios límites. Quedando siempre bien.

*For those who love to go beyond their personal limits. And look good doing it.*

La pasión llega antes que nada.

La pasión de quienes van en bici y de quienes estudian, proyectan y realizan ropa que es un verdadero concentrado tecnológico de innovación, funcionalidad y diseño.

*Passion over and above everything else. The passion of those who cycle and those who study, design and produce garments that are a true technological concentrate of innovation, functionality and design.*



RAYTECH™  
**LIGHT TXN CONVERTIBLE  
JACKET C545**

- › Chaqueta con protección frontal en Light Textran™ y parte trasera en red
- › Mangas desmontables con cremallera
- › Tres bolsillos traseros y bolsillo de seguridad central con cremallera
- › Logotipo y bandas laterales reflectantes
- › Jacket with Light Textran™ front protection and mesh back
- › Removable zippered sleeves
- › Three back pockets and central security pocket with zip
- › Reflective logo and side decals

S-3XL



Mangas  
desmontables  
con cremallera  
Removable  
zippered  
sleeves

RAYTECH™  
**LIGHT TXN WAISTCOAT  
C546**

- › Protección frontal en Light Textran™ y parte trasera en red
- › Tres bolsillos traseros y bolsillo de seguridad central con cremallera
- › Logotipo y bandas laterales reflectantes
- › Light Textran™ front protection and mesh back
- › Three back pockets and central security pocket with zip
- › Reflective logo and side decals

S-3XL



RAYTECH™  
**WATERPROOF LIGHT  
TXN JACKET C589**

- › Chaqueta impermeable en Light Textran™
- › Costuras termosoldadas
- › Logotipo y bandas laterales reflectantes
- › Waterproof jacket in Light Textran™
- › Heat-taped seams
- › Reflective logo and side decals

S-3XL





RAYTECH™  
**WIND PROTECTION  
FULL ZIP JERSEY C559**



- › Maillot con protección frontal antiviento en Light Textran™
- › Inserciones de red bajo la manga para una aeración constante
- › Tres bolsillos traseros y bolsillo de seguridad central con cremallera
- › Escudo con logotipo y bandas laterales reflectantes

- › Jersey with front windproof Light Textran™ protection
- › Mesh inserts on underarm for constant air circulation
- › Three back pockets and central security pocket with zip
- › Reflective shield logo and side decals

S-3XL



52%PL  
25%PP  
13%PU  
10%EA



RAYTECH™  
**FULL ZIP 3 POCKETS  
JERSEY C557**



- › Maillot con polipropileno interno que mantiene el cuerpo seco durante la actividad física
- › Inserciones de red bajo la manga para una aeración constante
- › Tres bolsillos traseros y bolsillo de seguridad central con cremallera
- › Escudo con logotipo y bandas laterales reflectantes

- › Jersey with polypropylene lining that keeps the body dry during physical activity
- › Mesh inserts on underarm for constant air circulation
- › Three back pockets and central security pocket with zip
- › Reflective shield logo and side decals

S-3XL



70%PL  
25%PP  
5%EA



RAYTECH™  
**3/4 ZIP 3 POCKETS  
JERSEY C556**



- › Maillot con polipropileno interno que mantiene el cuerpo seco durante la actividad física
- › Inserciones de red bajo la manga para una aeración constante
- › Tres bolsillos traseros y bolsillo de seguridad central con cremallera
- › Escudo con logotipo y bandas laterales reflectantes

- › Jersey with polypropylene lining that keeps the body dry during physical activity
- › Mesh inserts on underarm for constant air circulation
- › Three back pockets and central security pocket with zip
- › Reflective shield logo and side decals

S-3XL



70%PL  
25%PP  
5%EA





RAYTECH™

**FULL ZIP SLEEVELESS  
JERSEY C558**



- › Maillot con polipropileno interno que mantiene el cuerpo seco durante la actividad física
- › Inserciones de red bajo la manga para una aeración constante
- › Tres bolsillos traseros y bolsillo de seguridad central con cremallera
- › Escudo con logotipo y bandas laterales reflectantes
- › Jersey with polypropylene lining that keeps the body dry during physical activity
- › Mesh inserts on underarm for constant air circulation
- › Three back pockets and central security pocket with zip
- › Reflective shield logo and side decals

S-3XL



70%PL  
25%PP  
5%EA



RAYTECH™

**SHIELD BIB  
C550**



- › Culotte corto en Lycra® y bandas laterales en Cordura
- › Red posterior para excelente ventilación
- › Badana anatómica Tri-ProPad™, versión Pro
- › Escudo con logotipo y bandas laterales reflectantes
- › Bib shorts in Lycra® and side panels in Cordura
- › Mesh back for optimal air circulation
- › Anatomical Tri-ProPad™; Pro version
- › Reflective shield logo and side decals

S-3XL



80%PA  
20%EA



RAYTECH™

**SHIELD BODY  
C552**



- › Pantalón con peto en Lycra® con cremallera central y bandas laterales en Cordura
- › Inserciones en red frontales y traseras para excelente ventilación
- › Badana anatómica Tri-ProPad™, versión Pro
- › Escudo con logotipo y bandas laterales reflectantes
- › Body with central zip in Lycra® and side panels in Cordura
- › Mesh inserts on the front and back for optimal air circulation
- › Anatomical Tri-ProPad™; Pro version
- › Reflective shield logo and side decals

S-3XL



80%PA  
20%EA



RAYTECH™

**PANT  
C547**



- › Pantaloncito en Lycra® y bandas laterales en Cordura
- › Cordón en la cintura para una regulación más fácil
- › Badana anatómica Tri-ProPad™, versión Pro
- › Escudo con logotipo y bandas laterales reflectantes
- › Shorts in Lycra® and side panels in Cordura
- › Drawstring waist for easy adjustment
- › Anatomical Tri-ProPad™; Pro version
- › Reflective shield logo and side decals

S-3XL



80%PA  
20%EA





RAYTECH™  
**BIB**  
**C193**

- › Culotte corto en material elástico con Lycra®
- › Costuras planas en contraste
- › Badana anatómica Tri-ProPad™, versión Pro
- › *Bib shorts in stretch material with Lycra®*
- › *Flat seams in contrasting colour*
- › *Anatomical Tri-ProPad™; Pro version*

S-3XL



Logotipo y  
bandas laterales  
reflectantes  
*Reflective logo  
and side decals*

RAYTECH™  
**KNICKERS**  
**C551**

- › Culotte largo en Lycra® de elasticidad multidireccional, con características de termorregulación para altas prestaciones.
- › Badana anatómica Tri-ProPad™, versión Pro
- › Costuras planas en contraste
- › *Bib tights in multi-stretch Lycra®, thermo-regulating for top performance*
- › *Flat seams in contrasting colour*
- › *Anatomical Tri-ProPad™; Pro version*

S-3XL



Red posterior  
para excelente  
ventilación  
*Mesh back  
for optimal air  
circulation*



Logotipo  
y bandas  
laterales  
reflectantes  
*Reflective  
logo and side  
decals*

80%PA  
20%EA



76%PA  
24%EA



MOD.

COL.

C545

BLACK



FIRE



LAKE



ORANGE



WHITE



C546

BLACK



FIRE



LAKE



ORANGE



WHITE



C589

BLACK



FIRE



LAKE



ORANGE



WHITE



C559

BLACK



WHITE-  
BLACK



FIRE



WHITE-  
FIRE



LAKE



WHITE-  
LAKE



ORANGE



WHITE-  
ORANGE



SKY



WHITE-  
SKY



C556

BLACK



WHITE-  
BLACK



FIRE



WHITE-  
FIRE



LAKE



WHITE-  
LAKE



ORANGE



WHITE-  
ORANGE



SKY



WHITE-  
SKY



C557

BLACK



WHITE-  
BLACK



FIRE



WHITE-  
FIRE



LAKE



WHITE-  
LAKE



ORANGE



WHITE-  
ORANGE



SKY



WHITE-  
SKY



C558

BLACK



WHITE-  
BLACK



FIRE



WHITE-  
FIRE



LAKE



WHITE-  
LAKE



ORANGE



WHITE-  
ORANGE



SKY



WHITE-  
SKY



C193

BLACK-  
BLACK



WHITE-  
BLACK



BLACK-  
WHITE



BLACK-  
FIRE



WHITE-  
FIRE



BLACK-  
LAKE



WHITE-  
LAKE



BLACK-  
ORANGE



WHITE-  
ORANGE



BLACK-  
SKY



WHITE-  
SKY



C551

BLACK-  
BLACK



BLACK-  
WHITE



BLACK-  
FIRE



BLACK-  
LAKE



BLACK-  
ORANGE



BLACK-  
SKY



C550

BLACK



WHITE



FIRE



LAKE



ORANGE



SKY



C552

BLACK



WHITE



FIRE



LAKE



ORANGE



SKY



C547

BLACK



WHITE



FIRE



LAKE



ORANGE



SKY





## FACTORY

Para sentirse parte del equipo de carreras Campagnolo. Con orgullo.

*To make you feel part of the Campagnolo racing team. Proud to be one of us.*

Confort, prestaciones y seguridad en cualquier situación. Prendas deportivas conceptualmente simples pero estudiadas en cada uno de sus detalles para la total libertad de movimientos.

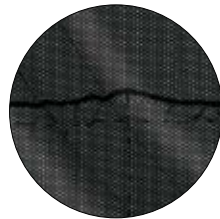
*Comfort, performance and safety - wherever and whenever. Simple-concept garments, yet studied right down to the smallest detail, for complete freedom of movement.*



FACTORYTEAM™  
**LIGHT TXN  
JACKET C362**

- › Chaqueta con protección frontal en Light Textran™ y parte trasera en red
- › Cremallera divisible con tirador semiautobloqueante personalizado
- › Tres bolsillos traseros
- › Banda reflectante trasera
- › Jacket with Light Textran™ front protection and mesh back
- › Two-way separating zip with customised semi-blocking zip pull
- › Three back pockets
- › Reflective piping on back

S-3XL



FACTORYTEAM™  
**FULL ZIP LOGO  
JERSEY C366**

- › Cremallera divisible con tirador semiautobloqueante personalizado
- › Tres bolsillos traseros
- › Banda reflectante trasera
- › Two-way separating zip with customised semi-blocking zip pull
- › Three back pockets
- › Reflective piping on back

S-3XL



FACTORYTEAM™  
**SLEEVELESS FULL ZIP  
LOGO JERSEY C367**

- › Cremallera divisible con tirador semiautobloqueante personalizado
- › Tres bolsillos traseros
- › Banda reflectante trasera
- › Two-way separating zip with customised semi-blocking zip pull
- › Three back pockets
- › Reflective piping on back

S-3XL





FACTORYTEAM™  
**LOGO BIB**  
**C392**

- › Culotte corto de 6 paneles en Lycra®
- › Badana anatómica Tri-ProPad™, versión Pro
- › Escudo reflectante
- › 6-panel bib shorts in Lycra®
- › Anatomical Tri-ProPad™; Pro version
- › Reflective shield logo

S-3XL



FACTORYTEAM™  
**LOGO PANT**  
**C393**

- › Pantaloncito de 6 paneles en Lycra®
- › Badana anatómica Tri-ProPad™, versión Pro
- › Escudo reflectante
- › 6-panel shorts in Lycra®
- › Anatomical Tri-ProPad™; Pro version
- › Reflective shield logo

S-3XL



50%PL  
30%PA  
20%EA



50%PL  
30%PA  
20%EA





FACTORYTEAM™  
**BIB**  
**C359B**

- › Culotte corto de 6 paneles en Lycra®
- › Badana anatómica Tri-ProPad™, versión Pro
- › Escudo reflectante
- › 6-panel bib shorts in Lycra®
- › Anatomical Tri-ProPad™; Pro version
- › Reflective shield logo

S-3XL



80%PA  
20%EA



FACTORYTEAM™  
**PANT**  
**C358B**

- › Pantaloncito de 6 paneles en Lycra®
- › Badana anatómica Tri-ProPad™, versión Pro
- › Escudo reflectante
- › 6-panel shorts in Lycra®
- › Anatomical Tri-ProPad™; Pro version
- › Reflective shield logo

S-3XL



80%PA  
20%EA



MOD.

COL.

C362



FIRE



LAKE



SUN

C366



FIRE



LAKE



SUN

C367



FIRE



LAKE



SUN

C392



FIRE



LAKE



SUN

C393



FIRE



LAKE



SUN

C359B



BLACK

C358B



BLACK





## HERITAGE™

Para quienes quieren pedalear en la leyenda. Entrando en ella, tal vez.

*For those who want to pedal through history of cycling, and perhaps become part of it.*

El sabor del ciclismo épico interpretado con materiales de última generación: tecnología e historia se unen para dar nueva expresión al espíritu del mito Campagnolo.

*The flavour of epic cycling interpreted through new-generation materials: technology and history join forces to give new expression to the spirit of the Campagnolo legend.*



HERITAGE™  
**WATERPROOF LIGHT  
TXN JACKET C811**



- › Chaqueta impermeable en Light Textran™ con costuras y cremalleras termosoldadas
- › Interno del cuello en microfibra para mayor confort
- › Bolsa para chaqueta por separado, personalizada con logotipo
- › Logotipo trasero reflectante
- › Waterproof and breathable jacket in Light Textran™ with heat-taped seams and zips
- › Collar lining in microfibre for greater comfort
- › Separate stow pocket with Campagnolo logo
- › Reflective logo on back

S-3XL

73%PL  
27%PU



HERITAGE™  
**ULTRALIGHT WIND  
JACKET C801**



- › Material ultraligero antiviento e hidrófugo
- › Interno del cuello en microfibra para mayor confort
- › Bolsillo interno autoplegable personalizado con logotipo
- › Logotipo lateral reflectante
- › Ultralight windproof and water-resistant material
- › Collar lining in microfibre for greater comfort
- › Internal stow pocket with Campagnolo logo
- › Reflective logo on side

S-3XL

100%PA



HERITAGE™  
**ULTRALIGHT  
WINDSHIELD C802**



- › Material ultraligero antiviento e hidrófugo
- › Interno del cuello en microfibra para mayor confort
- › Bolsillo interno autoplegable personalizado con logotipo
- › Logotipo lateral reflectante
- › Ultralight windproof and water-resistant material
- › Collar lining in microfibre for greater comfort
- › Internal self-contained pocket with Campagnolo logo
- › Reflective logo on side

S-3XL

100%PA





HERITAGE™  
FULL ZIP LOGO  
JERSEY C814

- › Maillot en microfibre elástica con tratamiento Interpower para una gestión ideal de la transpiración
- › Tirador semiautobloqueante personalizado
- › Tres bolsillos traseros
- › Banda reflectante trasera

- › Jersey in stretchable microfibre with "Interpower" treatment, for a perfect moisture-absorption
- › Campagnolo semi-blocking zip pull
- › Three back pockets
- › Reflective piping on back

S-3XL

86%PL  
14%EA

interpower

HERITAGE™  
HALF ZIP LOGO  
JERSEY C813

- › Maillot en microfibre elástica con tratamiento Interpower para una gestión ideal de la transpiración
- › Tirador semiautobloqueante personalizado
- › Logotipo delantero y trasero flocado
- › Tres bolsillos traseros
- › Banda reflectante trasera

- › Jersey in stretchable microfibre with "Interpower" treatment, for a perfect moisture-absorption
- › Campagnolo semi-blocking zip pull
- › Flocked logo, on front and back
- › Three back pockets
- › Reflective piping on back

S-3XL

86%PL  
14%EA

interpower

Campy  
bike  
.comHERITAGE™  
STRETCH PIQUET  
JERSEY C812

- › Polo en algodón elástico
- › Cuello doble
- › Polo t-shirt in stretch cotton
- › Double collar

XS-3XL

95%CO  
5%EA



HERITAGE™  
**BIB**  
**C806**



- › Culotte corto en Lycra® ultraligera de última generación que garantiza máxima fluidez de movimiento y alta contención muscular para una mejor prestación técnica
- › Inserciones en red traseras y laterales para excelente ventilación
- › Badana anatómica Tri-ProPad™, versión Pro
- › Secado rápido
- › Escudo reflectante
- › Bib shorts in extra-light new generation Lycra® guaranteeing total freedom of movement and high muscle containment for improved technical performance
- › Mesh inserts on back and sides for optimal air circulation
- › Anatomical Tri-ProPad™; Pro version
- › Quick drying
- › Reflective shield logo

S-3XL



HERITAGE™  
**PANT**  
**C807**



- › Pantaloncito en Lycra® ultraligera de última generación que garantiza máxima fluidez de movimiento y alta contención muscular para una mejor prestación técnica
- › Badana anatómica Tri-ProPad™, versión Pro
- › Secado rápido
- › Escudo reflectante
- › Shorts in extra-light new generation Lycra® guaranteeing total freedom of movement and high muscle containment for improved technical performance
- › Anatomical Tri-ProPad™; Pro version
- › Quick drying
- › Reflective shield logo

S-3XL



75%PA  
25%EA



75%PA  
25%EA



C811

WHITE



C801

BLACK

FIRE

LAKE

SUN



C802

BLACK

FIRE

LAKE

SUN



C812

BLACK

LAKE

PINK



C813

BLACK

FIRE

PINK

SUN

SKY

WHITE



C814

WHITE



C806

BLACK

BLACK /

BLACK



C807

BLACK





## WOMAN'S S™

Para estar siempre perfectas. Armoniosamente.

*A perfect look always. With style.*

Una total simbiosis entre estilo y prestaciones: prendas deportivas que exaltan la feminidad durante el pedaleo más duro y también en la actividad indoor.

*Complete symbiosis between style and performance: garments that enhance femininity, on the toughest of rides or for indoor activity.*



W's™  
**FULL ZIP LIGHT  
FLEECE JERSEY L213**

- › Maillot de mangas largas en Meryl® esmerilado al carbono
- › Inserciones delanteras en microfibra estampada personalizada
- › Tres bolsillos traseros con cremallera central
- › Long-sleeve jersey in suede carbon Meryl®
- › Inserts on side in personalised printed microfibre
- › Three back pockets with central zip

XS-XL



W's™  
**SHORT SLEEVE  
JERSEY L201**

- › Maillot en microfibra de gran transpirabilidad con tratamiento RadipDry®
- › Inserciones frontales y traseras en microfibra estampada personalizada
- › Jersey in high-breathability microfibre with RapidDry® treatment
- › Inserts on front and back in personalised printed microfibre

XS-XL



W's™  
**TOP  
L209**

- › Top en Lycra® estampada personalizada
- › Inserciones en red elástica en la espalda para excelente ventilación
- › Top in personalized printed Lycra®
- › Stretch mesh inserts on back for optimal air circulation

XS-XL





W's™  
**FULL ZIP JERSEY  
L204**



- › Maillot en microfibre de gran transpirabilidad con tratamiento RadipDry®
- › Inserciones frontales y laterales en microfibra estampada personalizada
- › Dos bolsillos traseros
- › Jersey in high-breathability microfibre with RapidDry® treatment
- › Inserts on front and sides in personalized printed microfibre
- › Two back pockets

XS-XL



67%PL  
21%PA  
12%EA



W's™  
**SLEEVELESS  
JERSEY L202**



- › Maillot en microfibre de gran transpirabilidad con tratamiento RadipDry®
- › Inserciones frontales y traseras en microfibra estampada personalizada
- › Jersey in high-breathability microfibre with RapidDry® treatment
- › Inserts on front and back in personalised printed microfibre

XS-XL



67%PL  
21%PA  
12%EA



W's™  
**SHORT  
L207**



L210 (vers. no Tri-ProPad™)

- › Pantaloncito en Lycra® técnica XtraLife®
- › Inserciones laterales en Lycra® estampada personalizada
- › Badana anatómica Tri-ProPad™, versión Women
- › Shorts in technical Lycra® XtraLife®
- › Inserts on sides in personalised printed Lycra®
- › Anatomical Tri-ProPad™, Women version

XS-XL



W's™  
**SHORT SHORT  
L208**

L211 (vers. no Tri-ProPad™)



57%PA  
28%PL  
15%EA





W's™  
**BODY  
L205**

- › Culotte corto en Lycra® técnica XtraLife®
- › Inserciones frontales y traseras en Lycra® estampada personalizada
- › Badana anatómica Tri-ProPad™, versión Women
- › Bolsillo trasero

- › Body in technical Lycra® XtraLife®
- › Inserts on front and back in personalised printed Lycra®
- › Anatomical Tri-ProPad™; Women version
- › Back pocket

XS-XL



Inserciones  
en red elástica  
en la espalda  
para excelente  
ventilación  
Stretch mesh  
inserts on back  
for optimal air  
circulation

57%PA  
28%PL  
15%EA



W's™  
**KNICKERS  
L206**

L212 (vers. no Tri-ProPad™)

- › Pantalón ¾ en Lycra® técnica XtraLife®
- › Inserciones laterales en Lycra® estampada personalizada
- › Badana anatómica Tri-ProPad™, versión Women

- › 3/4 length trousers in technical Lycra® XtraLife®
- › Inserts on sides in personalised printed Lycra®
- › Anatomical Tri-ProPad™; Women version

XS-XL



57%PA  
28%PL  
15%EA



MOD.

COL.

L213



PURPLE



LAGOON



OPTICAL  
PURPLE



OPTICAL  
LAGOON

L204



PURPLE



LAGOON



OPTICAL  
PURPLE



OPTICAL  
LAGOON

L201



PURPLE



LAGOON



OPTICAL  
PURPLE



OPTICAL  
LAGOON

L202



PURPLE



LAGOON



OPTICAL  
PURPLE



OPTICAL  
LAGOON

L209



PURPLE



LAGOON



OPTICAL  
PURPLE



OPTICAL  
LAGOON

L205



PURPLE



LAGOON



OPTICAL  
PURPLE



OPTICAL  
LAGOON



BLACK

L206

L212



PURPLE



LAGOON



OPTICAL  
PURPLE



OPTICAL  
LAGOON



BLACK

L207

L210



PURPLE



LAGOON



OPTICAL  
PURPLE



OPTICAL  
LAGOON



BLACK

L208

L211



PURPLE



LAGOON



OPTICAL  
PURPLE



OPTICAL  
LAGOON



BLACK



# TECHNICAL

## TECHNICAL GEAR SYSTEM™

Accesorios y complementos estudiados para asegurar prestaciones, protección y confort en cualquier situación.

*Accessories and extras designed to ensure performance, protection and comfort whatever the conditions.*



TECHNICALGEAR SYSTEM™  
**11 SPEED™ GLOVE**  
**C426**

- › Palma en microfibra y piel Pittards® lavable y transpirable
- › Tejido de rizo para secar el sudor
- › Logotipo y bandas reflectantes
- › *Palm in microfibre and washable breathable Pittards® leather*
- › *Absorbent terry cloth*
- › *Reflective logo and piping*

XS-2XL



35%PA  
30%LT  
20%PL  
15%EA

TECHNICALGEAR SYSTEM™  
**RAYTECH GLOVE**  
**C421**

- › Palma en microfibra con dorso de Lycra®, tejido de rizo para secar el sudor, banda reflectante
- › *Palm in microfibre with back in Lycra®, absorbent terry cloth and reflective piping*

S-2XL



Cierre del pulso con velcro  
Velcro wrist closure

Protección de gel y marca en  
silicona para un mejor agarre  
*Gel protection and silicone prints  
for better grip*



50%PL  
30%PA  
20%EA



TECHNICALGEAR SYSTEM™  
**RACING GLOVE**  
**C419**

- › Palma en microfibra con dorso de Lycra®, tejido de rizo para secar el sudor, banda reflectante
- › *Palm in microfibre with back in Lycra®, absorbent terry cloth and reflective piping*

S-2XL



Cierre del pulso con velcro  
Velcro wrist closure

Protección de gel y marca en  
silicona para un mejor agarre  
*Gel protection and silicone prints  
for better grip*



50%PL  
30%PA  
20%EA

TECHNICALGEAR SYSTEM™  
**RACING GLOVE**  
**C418**

- › Palma en microfibra y piel Pittards® lavable y transpirable
- › Tejido de rizo para secar el sudor
- › *Palm in microfibre and washable breathable Pittards® leather*
- › *Absorbent terry cloth*

XS-2XL



Cierre del pulso con velcro  
Velcro wrist closure

Dorso de Lycra®  
Back in Lycra®



35%PA  
30%LT  
20%PL  
15%EA

TECHNICALGEAR SYSTEM™  
**FACTORY TEAM GLOVE**  
**C420**

- › Palma con refuerzos Multipoint para un mejor agarre
- › Dorso de Lycra® a estampada
- › Tejido de rizo para secar el sudor
- › *Palm with Multipoint reinforcements for better grip and back in printed Lycra®*
- › *Absorbent terry cloth*

S-2XL



Cierre del pulso con velcro  
Velcro wrist closure



80%PL  
20%EA



TECHNICALGEAR SYSTEM™  
**W's GLOVE**  
**L404**

- › Palma con refuerzos Multipoint para un mejor agarre
- › Dorso de Lycra® a estampada
- › Tejido de rizo para secar el sudor
- › *Palm with Multipoint reinforcements for better grip, back in printed Lycra®*
- › *Absorbent terry cloth*

XS-XL



Cierre del pulso con velcro  
*Velcro wrist closure*



80%PL  
20%EA

TECHNICALGEAR SYSTEM™  
**ARM WARMER**  
**C413**

- › Costuras planas
- › Logotipo reflectante
- › Lycra® de gran transpirabilidad
- › *Flat seams*
- › *Reflective logo*
- › *Lycra® moisture transfer technology*

S-2XL



80%PL  
20%EA

TECHNICALGEAR SYSTEM™  
**LEG WARMER**  
**C412**

- › Costuras planas
- › Logotipo reflectante
- › Lycra® de gran transpirabilidad
- › *Flat seams*
- › *Reflective logo*
- › *Lycra® moisture transfer technology*

S-2XL



80%PL  
20%EA

TECHNICALGEAR SYSTEM™  
**INTERA GLOVE**  
**G015**

- › Gran transpirabilidad
- › Tejido de rizo para secar el sudor
- › *Moisture transfer technology*
- › *Absorbent terry cloth*

S-2XL



Logotipo reflectante  
*Reflective logo*

Cierre del pulso con velcro  
*Velcro wrist closure*



50%PL  
30%PA  
20%EA

TECHNICALGEAR SYSTEM™  
**HERITAGE GLOVE**  
**C424**

- › Palma en piel de gamuza, con acolchado
- › Dorso en red
- › *Palm in suede with padding and mesh back*

S-2XL



Cierre del pulso con velcro  
*Velcro wrist closure*



50%PL  
30%PA  
20%EA

TECHNICALGEAR SYSTEM™  
**KNEE WARMER**  
**G614**

- › Costuras planas
- › Logotipo reflectante
- › Lycra® de gran transpirabilidad
- › *Flat seams*
- › *Reflective logo*
- › *Lycra® moisture transfer technology*

S-2XL



80%PL  
20%EA

TECHNICALGEAR SYSTEM™  
**INTERA OVERSHOES**  
**C411**

- › Costuras planas
- › Logotipo reflectante
- › Lycra® de gran transpirabilidad
- › *Flat seams*
- › *Reflective logo*
- › *Lycra® moisture transfer technology*

S-2XL



80%PL  
20%EA



TECHNICALGEAR SYSTEM™  
**MTB OVERSHOES**  
**C740**

- › Cubre-zapatillas en Light Textran™ transpirable y antiviento
- › Punta reforzada
- › Regulación del cierre lateral con velcro
- › Cremallera posterior con refuerzo reflectante
- › Overshoes in breathable windproof Light Textran™
- › Reinforced toe
- › Adjustable Velcro side closure
- › Rear zip with reflective reinforcement

S-2XL



Black



TEXTRAN

62%PA  
23%PU  
15%EA

TECHNICALGEAR SYSTEM™  
**FACTORY TEAM BANDANA**  
**C427**

- › Tejido de rizo para secar el sudor
- › Internal absorbent terry cloth

ONE SIZE



Fire Lake Sun



TECHNICALGEAR SYSTEM™  
**CLASSICA HAT**  
**C387**

- › Visera frontal
- › Elástico trasero
- › Campagnolo front visor
- › Adjustable back closure

ONE SIZE



Black Fire Lake Sun White Pink



100%PL

100%CO



# MULTISEASON

MULTISEASON SYSTEM™



Investigación aplicada para garantizar un cuerpo siempre seco incluso en situaciones extremas. Rasgos distintivos de la colección de ropa íntima Campagnolo: una excelente transpiración y mantenimiento constante de la temperatura corporal idónea.

*Applied research to guarantee that your body stays dry even in the most extreme situations. Excellent breathability and constant optimal body temperature are the basic qualities of the Campagnolo underwear collection.*



MULTISEASON SYSTEM™  
**SEAMLESS JERSEY**  
**C281 / C280**

- › Hechura sin costuras
- › Material en microfibra y polipropileno
- › Estructuras ergonómicas diferenciadas
- › Logotipo Campagnolo jacquard
- › Seamless
- › Microfibre and polypropylene fabric
- › Differentiated ergonomic structures
- › Jacquard Campagnolo logo

XS-S M-L XL-2XL



**C281**  
SEAMLESS  
SHORT  
SLEEVE  
JERSEY

**C280**  
SEAMLESS  
SLEEVELESS  
JERSEY



60%PP  
35%PA  
5%EA

SEAMLESS



MULTISEASON SYSTEM™  
**NET JERSEY**  
**C261 / C260**

- › Tejido con fibra hidrófoba y estructura en red
- › Costuras planas
- › Borde elástico con la marca Campagnolo
- › Fabric with hydrophobic fibres and net structure
- › Flat seams
- › Elastic hem with Campagnolo logo

S-2XL



**C261**  
NET  
JERSEY

**C260**  
NET  
SLEEVELESS  
JERSEY



91%PP  
9%EA



MULTISEASON SYSTEM™  
**JERSEY**  
**C284 / C283**

- › Hechura sin costuras
- › Material en polipropileno y poliéster
- › Logotipo Campagnolo jacquard
- › Seamless
- › Polypropylene and polyester fabric
- › Jacquard Campagnolo logo

XS-S M-L XL-2XL



**C284**  
SHORT  
SLEEVE  
JERSEY

63%PP  
25%PA  
12%PL



**C283**  
SLEEVELESS  
JERSEY

SEAMLESS

MULTISEASON SYSTEM™  
**WINDSHIELD JERSEY**  
**C256**

- › Protección frontal en Light Textran™
- › Tejido con fibra hidrófoba
- › Costuras planas
- › Front windproof Light Textran™ protection
- › Fabric with hydrophobic fibres
- › Flat seams

S-2XL



Borde elástico con la  
marca Campagnolo  
Elastic hem with  
Campagnolo logo



TEXTRAN

Dryarn

MULTISEASON SYSTEM™  
**JERSEY**  
**C251 / C250**

- › Tejido con fibra hidrófoba
- › Costuras planas
- › Borde elástico con la marca Campagnolo
- › Fabric with hydrophobic fibres
- › Flat seams
- › Elastic hem with Campagnolo logo

S-2XL



**C251**  
JERSEY

**C250**  
SLEEVELESS  
JERSEY



100%PP



Dryarn

72%PP  
10%PL  
10%PU  
8%EA

Dryarn



MULTISEASON SYSTEM™  
**RACING LONG SOCK**  
**C476**

- › Calce n de tejido skinlife con iones de plata
- › Frontal en red
- › *Skinlife sock with silver ions*
- › *Front mesh*

S-2XL



MULTISEASON SYSTEM™  
**HERITAGE SOCK**  
**C479**

- › Calce n en Coolmax®
- › Punta y tal n reforzados
- › Frontal en red
- › *Coolmax® sock*
- › *Reinforced toe and heel*
- › *Front mesh*

S-2XL



MULTISEASON SYSTEM™  
**W'S SOCK**  
**L402**

- › Calce n en algod n
- › Punta y tal n reforzados
- › *Cotton sock*
- › *Reinforced toe and heel*

S-XL



MULTISEASON SYSTEM™  
**RACING SHORT SOCK**  
**C477**

- › Calce n de tejido skinlife con iones de plata
- › Frontal en red
- › *Skinlife sock with silver ions*
- › *Front mesh*

S-2XL



MULTISEASON SYSTEM™  
**COLOURED SOCK**  
**C472**

- › Calce n en algod n
- › Punta y tal n reforzados
- › *Cotton sock*
- › *Reinforced toe and heel*

S-2XL



MULTISEASON SYSTEM™  
**WOMEN SOCK**  
**L406**

- › Calce n en algod n
- › Punta y tal n reforzados
- › *Cotton sock*
- › *Reinforced toe and heel*

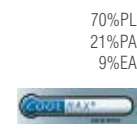
S-XL



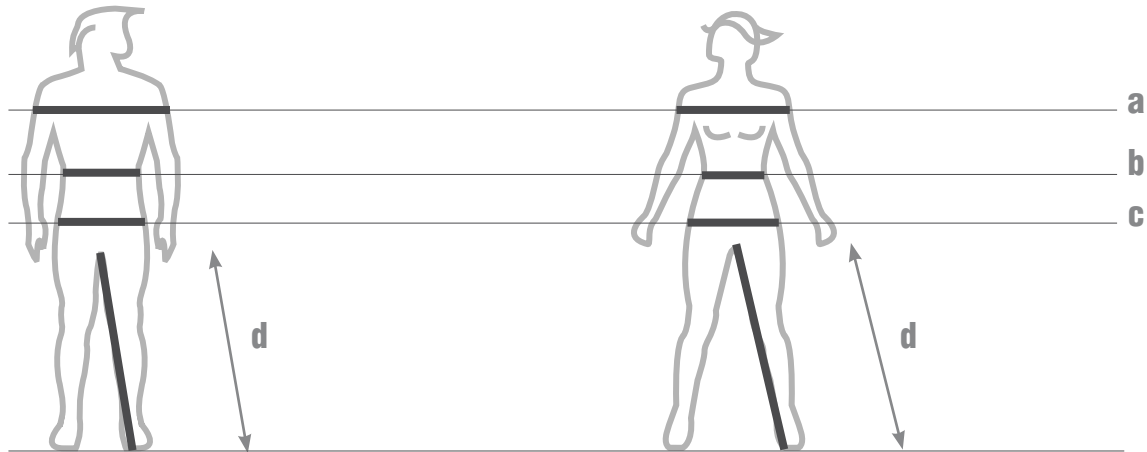
MULTISEASON SYSTEM™  
**COOLMAX SOCK**  
**C478**

- › Calce n ActivePerformance en Coolmax®
- › Secado r pido
- › *ActivePerformance Coolmax® sock*
- › *Fast drying*

S-2XL







		HOMBRE / MAN							MUJER / WOMAN					
		cm:		inch:		Tallas EU			cm:		inch:		Tallas EU	
		min	max	min	max	EU sizes:			min	max	min	max	EU sizes:	
a	pecho/chest	S	93	96	36,5	37,5	46		XS	78	82	30,5	32,0	40
	busto/bust	M	97	100	38,0	39,0	48		S	82	86	32,0	33,5	42
		L	101	104	39,5	40,5	50		M	86	90	33,5	35,0	44
		XL	105	108	41,0	42,5	52		L	90	94	35,0	37,0	46
		2XL	109	112	42,5	44,0	54		XL	94	97	37,0	38,0	48
		3XL	113	116	44,0	45,5	56							
b	cintura/waist	S	84	88	33,0	34,5	46		XS	62	66	24,0	25,5	40
		M	88	92	34,5	36,0	48		S	66	70	25,5	27,5	42
		L	92	96	36,0	37,5	50		M	70	74	27,5	29,0	44
		XL	96	100	37,5	39,0	52		L	74	78	29,0	30,5	46
		2XL	100	104	39,0	40,5	54		XL	78	82	30,5	32,0	48
		3XL	108	112	42,5	44,0	56							
c	cadera/hip	S	92	96	36,0	37,5	46		XS	86	90	33,5	35,0	40
		M	96	100	37,5	39,0	48		S	90	94	35,0	37,0	42
		L	100	104	39,0	40,5	50		M	94	98	37,0	38,5	44
		XL	104	108	40,5	42,5	52		L	98	102	38,5	40,0	46
		2XL	108	112	42,5	44,0	54		XL	102	106	40,0	41,5	48
		3XL	112	116	44,0	45,5	56							
d	interior pierna/ inseam	S	80	83	31,0	32,5	46		XS	71	73	27,5	28,5	40
		M	83	86	32,5	33,5	48		S	74	76	29,0	29,5	42
		L	86	90	33,5	35,0	50		M	77	79	30,0	31,0	44
		XL	90	93	35,0	36,5	52		L	80	82	31,0	32,0	46
		2XL	93	96	36,5	37,5	54		XL	83	85	32,5	33,0	48
		3XL	96	99	37,5	38,5	56							
calcetines/socks		S	M	L	XL	2XL								
		37/39	40/41	42/43	44/45	46/48								

Las indicaciones relativas a la talla conciernen las medidas europeas y sirven solamente como referencia. La talla de cada persona depende de su estructura corporal.

The size indications refer to average European sizes and are an approximate reference. The size of any individual person depends on his or her physical structure.

MORE TECNOCOOL INFO:



summer

early/late  
summer

mid-season

shower proof

C801 HERITAGE™  
C802 HERITAGE™

waterproof

C659 RACING™  
C589 RAYTECH™  
C811 HERITAGE™  
L114 RACING™ WOMAN

JACKETS

JERSEY/TOP

BIB & PANTS

UNDERWEAR

C546 RAYTECH™  
C643 RACING™  
L115 RACING™ WOMAN

C642 RACING™  
C545 RAYTECH™  
C362 FACTORYTEAM™  
L102 RACING™ WOMAN

C656 11 SPEED™  
C658 11 SPEED™  
C647 RACING™  
C648 RACING™  
C661 RACING™  
C557 RAYTECH™  
C558 RAYTECH™  
C556 RAYTECH™  
C816 HERITAGE™  
C814 HERITAGE™  
C366 FACTORYTEAM™  
C367 FACTORYTEAM™  
L103 RACING™ WOMAN  
L104 RACING™ WOMAN  
L116 RACING™ WOMAN  
L204 RACING™ WOMAN  
L209 W'S™  
L202 W'S™  
L201 W'S™

C559 RAYTECH™  
L213 W'S™

C655 11 SPEED™  
C657 11 SPEED™  
C644 RACING™  
C645 RACING™  
C660 RACING™  
C550 RAYTECH™  
C193 RAYTECH™  
C547 RAYTECH™  
C806 HERITAGE™  
C807 HERITAGE™  
C392 FACTORYTEAM™  
C393 FACTORYTEAM™  
C359B FACTORYTEAM™  
C358B FACTORYTEAM™  
L108 RACING™ WOMAN  
L106 RACING™ WOMAN  
L107 RACING™ WOMAN  
L205 W'S™  
L207 W'S™  
L208 W'S™

C662 RACING™  
L105 RACING™ WOMAN  
L206 W'S™  
C551 RAYTECH™

C260 / C261 MS SYSTEM™  
C280 / C281 MS SYSTEM™  
C283 / C284 MS SYSTEM™  
C250 / C251 MS SYSTEM™

C256 MS SYSTEM™



# TEXTRAN™

Es el resultado de una novedosa investigación tecnológica desarrollada en exclusiva por Campagnolo Cycling Apparel, para una óptima protección antiviento e impermeable. Textran™ es sinónimo de elevada transpirabilidad y máximo confort.



## TEXTRAN™ THERMO:

*La estructura, más pesada, funciona como escudo del cuerpo en las situaciones climáticas más rígidas.*

*Its heavier structure acts as a shield against the harshest of weather conditions.*



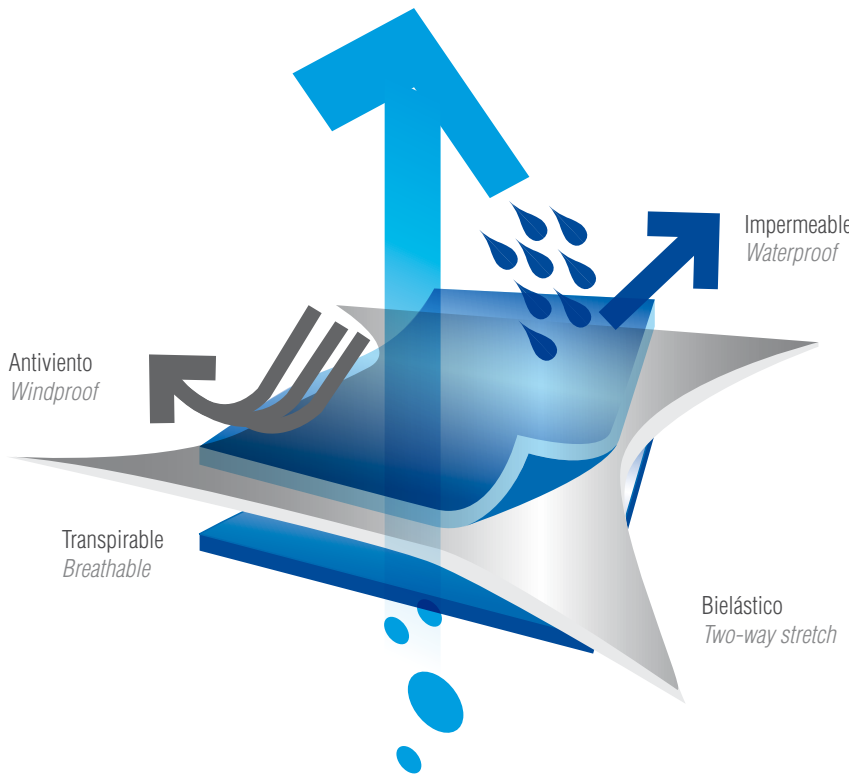
## TEXTRAN™ LIGHT:

*Presenta una estructura ligera y mantiene inalteradas las características de protección y adaptabilidad al cuerpo, para temperaturas medias.*

*Its lightweight structure offers the same protection and adaptability to body shape but for medium temperatures.*



Textran™ Light estudiado para las prendas deportivas de verano.  
Textran™ Thermo estudiado expresamente para garantizar protección y confort durante el invierno.







**COOLMAX®**  
Asciugatura rapida, leggerezza, traspirazione, sensazione di freschezza sul corpo  
© COOLMAX IS A REGISTERED TRADEMARK OF DUPONT FOR ITS BRAND OF CERTIFIED PERFORMANCE FABRICS



**IQSEEN™**  
Il materiale riflettente IQseen™ corrisponde agli standard europei EN471 e consente una visibilità del capo da oltre 160 metri  
BY IQTRIM™



**DRYARN®**  
Pelle asciutta e comfort in ogni stagione .  
Tessuto superleggero (la fibra tessile più leggera in assoluto).  
Antimacchia, antimuffa, anallergico, ecologico: riciclabile al 100%.  
Facile da lavare ed asciugare.  
© REGISTERED TRADEMARK AQUAFIL ASOLA, ITALY



**MERYL® ACTISYSTEM**  
L'intelligenza artificiale dei capi di abbigliamento sportivo più evoluti: Meryl Active System® è il sistema di fibre innovative, performanti e versatili dell'ultima generazione. Leggerezza, alta capacità di protezione e resistenza, velocità di asciugatura e comfort durante tutte le attività sportive: queste le sue doti.  
© MERYL ACTYSYSTEM IS A REGISTERED TRADEMARK BY NYLSTAR CD.



**ENTRANT® DT TORAY**  
Tessuto altamente impermeabile e traspirante, resistente a vento e pioggia, leggero  
© ENTRANT IS A REGISTERED TRADEMARK OF TORAY INDUSTRIES, INC.



**3M SCOTCHLITE™**  
Migliora le condizioni di sicurezza, anche al buio ed in caso di scarsa visibilità. Grazie a questo i conduttori dei veicoli percepiscono un'immagine visibile anche a grande distanza.  
3M AND SCOTCHLITE ARE TRADEMARKS OF 3M COMPANY.



**LYCRA®**  
Nell' abbigliamento sportivo Lycra® aggiunge: performance superiore, comfort, facilità di movimento e mantenimento della forma.  
© LYCRA IS A REGISTERED TRADEMARK OF INVISTA PREMIUM STRETCH FIBERS AND FABRICS.



**INTERPOWER**  
Trattamento persistente che favorisce la traspirazione e il trasporto del sudore all'esterno del tessuto. Il corpo rimane asciutto garantendo il massimo comfort  
BY MITI ©



**MERYL® SKINLIFE**  
La microfibra essenziale. L'ultima frontiera dell'innovazione, perché la pelle merita il meglio. Con Meryl® Skinlife scoprite la sensazione di benessere e di freschezza a lunga durata. Antiodore. Effetto permanente.  
© MERYL ACTYSYSTEM IS A REGISTERED TRADEMARK BY NYLSTAR CD.



**INTENSIVE**  
Il nuovo tecno tessuto della maglieria circolare: mano tecnica densa e compatta, traspirabilità e proprietà termoregolanti, asciugamento rapido, resistenza ai batteri  
BY JERSEY LOMELLINA

**COOLMAX®**  
*Dry quickly, lightweight, breathable, keeps you cool and comfortable*  
© COOLMAX IS A REGISTERED TRADEMARK OF DUPONT FOR ITS BRAND OF CERTIFIED PERFORMANCE FABRICS

**IQSEEN™**  
*IQseen™ silver reflective material fulfils the requirements of the European Standards. It will make the wearer visible at a distance of over 160 metres*  
BY IQTRIM™

**DRYARN®**  
*Dry skin and comfort in all climates. Super light fabric (from the lightest fiber in nature). Stain resistant, completely aseptic, anallergic, 100% recyclable. Easy to wash and dry.*  
© REGISTERED TRADEMARK AQUAFIL ASOLA, ITALY

**MERYL® ACTISYSTEM**  
*Meryl Active System®, the evolved intelligence for sportswear fibers. A new complete system of innovative, versatile and high performance fibers. Resistant, protective and lightweight. Designed for quick-drying and exceptional comfort during any athletic activity.*  
© MERYL ACTYSYSTEM IS A REGISTERED TRADEMARK BY NYLSTAR CD.

**ENTRANT® DT TORAY**  
*Fabric highly waterproof and moisture permeable, windproof and durable water repellent, lightweight*  
© ENTRANT IS A REGISTERED TRADEMARK OF TORAY INDUSTRIES, INC.

**3M SCOTCHLITE™**  
*Greatly enhances your safety at night and in bad visibility situations by creating an extremely bright image that motorists are able to see even from long distances.*  
3M AND SCOTCHLITE ARE TRADEMARKS OF 3M COMPANY.

**LYCRA®**  
*Lycra® in sportswear adds: performance through its technology, comfort, ease of movement and shape retention.*  
© LYCRA IS A REGISTERED TRADEMARK OF INVISTA PREMIUM STRETCH FIBERS AND FABRICS.

**INTERPOWER**  
*A long lasting finish which promotes the wicking of perspiration from the body to the outside surface of the fabric. The body remains dry giving the maximum comfort*  
BY MITI ©

**MERYL® SKINLIFE**  
*The essential microfiber. Cutting edge innovation, because your skin deserves nothing less than the best. Experience the feeling of well-being and long-lasting freshness with Meryl® Skinlife. Anti-odour. Permanent effect.*  
© MERYL ACTYSYSTEM IS A REGISTERED TRADEMARK BY NYLSTAR CD.

**INTENSIVE**  
*The new techno fabric of circular knit: pleasant technical handle, dense and compact, breathable and thermo-regulatory properties, faster drying times, bacteria resistant.*  
BY JERSEY LOMELLINA



**RAPID DRY®**  
Tessuto che mantiene freschi ed asciutti durante l'attività sportiva facilitando l'espulsione del sudore  
© BY CORTESSE



**PITTARDS®**  
La selezione Pittards Hairsheep offre un look piacevole ed una mano morbida, associati ad una elevata resistenza alla trazione anche nei materiali più leggeri.  
© REGISTERED TRADEMARK BY PITTARDS PLC



**CORDURA®**  
Resistenza inalterata nel tempo, leggerezza e robustezza. Elevata resistenza anti-abrasione  
© CORDURA FIBER IS A REGISTERED TRADEMARK OF INVISTA.



**RESISTEX® CARBON**  
Tessuto in fibra di carbonio: antistatico, traspirante e termoregolatore, batteriostatico e performante.  
© BY TECNOFILATI



**ATLANTA**  
Tecno tessuto ad alta funzione contenitiva, eccellente vestibilità e corretta compressione muscolare, eccellente protezione ai raggi UV  
BY CARVICO



**XTRA LIFE**  
Lycra® altamente tecnica, vestibilità perfetta, lunga durata, ottimo mantenimento della forma  
© LYCRA IS A REGISTERED TRADEMARK OF INVISTA PREMIUM STRETCH FIBERS AND FABRICS.



**RE\*LIGHT**  
Materiale rifrangente ad altissimo potere riflettente, elasticizzato ed a lunga durata.  
RE\*LIGHT IS A TRADEMARK OF REGINE ELASTIC E.K.



**E3+ ESCHLER**  
Protezione ottimale contro gli agenti atmosferici anche in condizioni estreme, antiacqua ed antivento



**REVOLUTIONAL®**  
Nuovo tessuto in Lycra® estremamente leggero ad alta traspirazione, eccellente vestibilità ed eccellente protezione dai raggi UV.  
© BY CARVICO



**AENERGIA**  
Tessuto performante ad elasticità multidirezionale che contribuisce al miglioramento delle prestazioni  
BY M.I.T.I.\*



**LYCRA® POWER**  
I capi realizzati con Lycra® Power assicurano: migliori prestazioni sportive, maggiore resistenza fisica, maggiore potenza muscolare quando il capo avvolge e comprime i muscoli.  
© LYCRA IS A REGISTERED TRADEMARK OF INVISTA PREMIUM STRETCH FIBERS AND FABRICS.



**RAPID DRY®**  
*It keeps the body dry transferring perspiration to the exterior and aiding evaporation on contact with air.*  
© BY CORTESSE

**PITTARDS®**  
*Pittards Hairsheep selection ensures a characteristic beauty of look and feel, together with high tensile strength even at the lightest substance.*  
© REGISTERED TRADEMARK BY PITTARDS PLC

**CORDURA®**  
*Rugged durability and lightweight strength, high abrasion resistance*  
© CORDURA FIBER IS A REGISTERED TRADEMARK OF INVISTA.

**RESISTEX® CARBON**  
*Fabric with carbon fiber: antistatic, breathable and regular heating, bacteriostatic and high performing.*  
© BY TECNOFILATI

**ATLANTA**  
*Techno fabric with a highly containing fit, excellent wearability and correct muscular compression super high UV ray protection*  
BY CARVICO

**XTRA LIFE**  
*High technical Lycra®, excellent long-lasting fit, resist bag and sag*  
© LYCRA IS A REGISTERED TRADEMARK OF INVISTA PREMIUM STRETCH FIBERS AND FABRICS.

**RE\*LIGHT**  
*Reflective material features excellent reflective performance, unbeatable elasticity and extreme durability.*  
RE\*LIGHT IS A TRADEMARK OF REGINE ELASTIC E.K.

**E3+ ESCHLER**  
*Excellent protection even with extreme weather conditions; waterproof and windproof*

**REVOLUTIONAL®**  
*New Lycra® fabric father weight, highly breathable, extra comfortable, excellent UV ray protection*  
© BY CARVICO

**AENERGIA**  
*Performing fabric with a multidirectional elasticity that may contribute to the performances' improvement*  
BY M.I.T.I.\*

**LYCRA® POWER**  
*Garments containing fabrics with Lycra® Power can give: improved spatial awareness, improved endurance, greater power when muscles are covered and compressed.*  
© LYCRA IS A REGISTERED TRADEMARK OF INVISTA PREMIUM STRETCH FIBERS AND FABRICS.



# EASY DISPLAY

Estudiados para ocupar poco espacio y ser sumamente funcionales. Se transforman así en elemento vivo y dinámico del punto de venta.

*The displays have been studied to occupy limited space, but at the same time highly practical and functional. They become a flexible and dynamic visual merchandising feature.*

Ud. organizará su espacio de venta como más le guste, gracias a los expositores modulares

*Organise your selling space to suit your needs, thanks to modular displays.*



Underwear Display



Over the counter Display



Modular Display





AGENCIES

ITALY  
Campagnolo Sportswear S.R.L.  
Via dell'Economia 103  
36100 Vicenza - Italy  
Phone +39 0444288960  
Fax +39 0444289557  
info@campagnolosportswear.it

ITALY GERMANY FRANCE AUSTRIA  
Campagnolo Sportswear S.R.L.  
Via dell'Economia 103  
36100 Vicenza - Italy  
Phone +39 0444288960  
Fax +39 0444289557  
info@campagnolosportswear.it

SPAIN  
Campagnolo Iberica S.L.  
Avda. de Los Huetos 46 Pab. 31  
01010 Vitoria - Spain  
Phone: +34 945217195  
Fax:+34 945217198

EAST EUROPE  
Firma Gallizia  
10 Oktoberstrasse 7  
9800 Spittal/Drau - Austria  
Phone +43 47622275  
Fax +43 47622275

DISTRIBUTORS

AUSTRALIA  
De Grandi Cycle & Sport  
419 Moorabool Street  
3220 Geelong - Victoria Australia  
Phone +61 352215099  
Fax +61 352223850

BENELUX  
E.R.P.  
219 ws. Oosteinderweg  
1432 - AS Aalsmeer - Nederland  
Phone +31 6 53536896

CANADA  
Cycles Marinoni Inc.  
1067 Levis Lachenaie  
J6W 4L2 Quebec - Canada  
Phone +1 4504717133  
Fax +1 4504719887

Campione Cycles  
1778 West 8th Avenue, Vancouver  
BC V6J1V6 - Canada  
Phone +1 6048742453  
Fax +1 6048742077

DENMARK  
Marker Scandinavia APS  
Ledreborg Alle 10  
4320 Vejre - Denmark  
Phone +45 70228075  
Fax +45 46498088

FINLAND  
Velosport  
Mäkelänkatu 9  
610 Helsinki - Finland  
Phone +358 97571377  
Fax +358 9795498

GREECE  
Liakos Bicycles  
Macedonia 136  
54248 Salonica - Greece  
Phone +30 2310328782/2310314075  
Fax +30 2310328782

ISRAEL  
Amit Levinson Ltd  
25 Sheshet hayamim Str.  
26101 Qiryat Haim P.O.B. 252  
Phone +972 48405649  
Fax +972 48423913

JAPAN  
Nichinao Shokai  
6-16-8 Sotokanda Chyodaku  
00101 Tokyo - Japan  
Phone +81 3 38326251  
Fax +81 3 38326266

Kawashima Cycle Supply Corporation  
3-3-16 Kitasho-cho, Sakai  
590 0007 Osaka - Japan  
Phone +81 722386126  
Fax +81 722214379

KOREA  
OD. Bike Inc.  
380-14 Sungnae-Dong, Kangdong-Ku  
134-030 Seul - Korea  
Phone +82 24740818  
Fax +82 24740656

NEW ZEALAND  
Degrandi Cycle & Sport NZ Ltd  
19 Nuttall Drive  
Hillsborough Christchurch  
Phone +64 33891205  
Fax +64 33891206

SWEDEN  
Cykel City  
Lund, Göteborg  
Stockholm - Sweden  
www.cykelcity.se

SWITZERLAND  
Roy Hinnen Gmbh  
Holzhauserstrasse 32  
6343 Rotkreuz - Switzerland  
Phone +41 417907288  
Fax +41 417907286

SINGAPORE  
Kian Hong Cycle Pte Ltd  
3 Kaki Bukit Road 1  
#B1-05 Eunost Technolink  
Singapore 415935  
Phone + 65 67495787  
Fax + 65 67495789

UNITED KINGDOM  
Jim Walker & Co.  
13 Apex Park - BN27 3 JU Hailsham  
East Sussex -UK  
Phone +44 8707528777  
Fax +44 1323845849

UNITED STATES  
Sinclair Imports Inc.  
2775 West hwy.40 Verdi  
Nevada 89439  
Phone +1 8006548052  
Fax +1 7753456013

Campagnolo Sportswear S.R.L.  
Via dell'Economia 103  
36100 Vicenza - Italy  
+39 0444 288960  
www.campagnolosportswear.com  
info@campagnolosportswear.it

Dear Friend, We would like to  
apologize for any mistakes present in  
this catalogue. We reserve the right to  
change products, surface finish and  
specifications at any moment without  
prior notice. For further information,  
please visit our web site  
www.campagnolosportswear.com  
which is regularly updated.

Tri-ProPad™, Textran™, 11 Speed™,  
Racing™, Raytech™, Heritage™,  
Factory Team™, W's™, Multi Season  
System™, Technical Gear System™  
are Campagnolo® Sportswear  
trademarks.



*Campagnolo*  
CYCLING APPAREL

